

2024 年度 秋学期
授業アンケート集計結果

流通経済大学
FD・SD 委員会

目次

1. 回答率	3
2. 難易度と進行速度	6
3. その他の質問	8
4. 授業外学習時間	9

1. 回答率

(1) 全学

・「2024 年度秋学期 授業アンケート」の全学における回答率は 21.2%であった(表1)。前年度同学期と比べて、0.3ポイント上昇したがほとんど変わらない。

・秋学期の授業アンケートの回答率は2019 年度以降ほぼ単調に低下し続けている。回答率を高めるために、授業中に時間をとってアンケートを行うよう教員に勧めている。また、今回は締切の間際に学生に回答を呼び掛ける校内放送をした。それでも、2019年度の実績の半分にも達しないきわめて低い回答率となった。

・なお、毎年、秋学期は、春学期よりも授業アンケートの回答率が低くなる。

表1 回答率の経年的変化

	春学期	秋学期
2019 年度	54.6%	49.8%
2020 年度	44.6%	32.4%
2021 年度	40.6%	30.3%
2022 年度	31.8%	23.7%
2023 年度	29.6%	20.9%
2024 年度	27.5%	21.2%

(2) キャンパス別

・キャンパス別の回答率（表2）を見ると、龍ヶ崎 C の回答率は16.5%であり、前年同学期と比べて0.3ポイント上昇した。また、新松戸 C の回答率は24.3%であり、前年同学期と比べて3.0ポイント上昇した。

表2 キャンパス別の回答率

	2023 年度秋学期	2024 年度秋学期	変化
龍ヶ崎 C	16.2%	16.5%	↑
新松戸 C	24.0%	24.3%	↑

(3) 学部別

・学部別の回答率（表3）を見ると、18.1%～26.8%と、いずれの学部も低い水準にある。経済学部・法学部・スポーツ健康科学部では、回答率が2割を下回っている。

・前年度同学期との比較では、共創社会学部と法学部では回答率が若干上昇したが、他の3学部では低下した。

表3 学部別の回答率

	2023 年度秋学期	2024 年度秋学期	変化
経済学部	20.2%	19.3%	↓
共創社会学部	23.3%	24.6%	↑
流通情報学部	29.6%	26.8%	↓
法学部	14.8%	18.1%	↑
スポーツ健康科学部	19.0%	19.2%	↑

(4) 科目群別

・科目群別の回答率(表4)を見るとコンピューターが37.0%で最も高く、それに次ぐのが語学の29.1%である。これらの科目群では、授業中に時間を割いてアンケートを実施するのが容易であること、特に前者は実習で用いているコンピューターを使って回答を入力してもらえることが高い回答率に結び付いていると考えられる。また、これらの科目ではクラスの規模が小さいことも回答率の高さにつながっているのかもしれない。他方で、演習(ゼミ)も同じような特性をもつ科目だが、回答率は18.9%と低い。

・回答率が最も低かった科目群は、体育実技の16.6%である。この科目群については、授業中にアンケートに回答してもらう時間をとるのが難しい。授業時間外にアンケートに回答するよう学生に指示している科目が多いのではないだろうか。それが低い回答率につながっていると考えられる。

・回答率の経時的変化について見ると、前年度同学期と比べて、語学・コンピューター・教職では、いずれも4ポイントを超える大きな改善が見られた。また、体育実技では、3.3ポイントの上昇が見られた。

・残念ながら、講義や演習(ゼミ)では、前年度同学期と比べて回答率が若干低下した。近年、これらの科目において学生の回答を得ることが年々難しくなり、回答率が低くなる傾向が続いている。

表4 科目群別の回答率

	2023 年度秋学期	2024 年度秋学期	変化
講義	19.9%	18.9%	↓
演習(ゼミ)	22.6%	20.0%	↓
語学	24.5%	29.1%	↑
体育実技	13.3%	16.6%	↑
コンピューター	32.8%	37.0%	↑
教職	20.7%	25.2%	↑

2. 難易度と進行速度

・以下の 2 つの質問については、2022年度の秋学期のアンケートから、選択肢が以下のように変更されている。この変更によって、授業改善のための、より有用な情報が得られるようになった。いずれの質問においても、回答の平均値が 3.0 ポイントに近いほど望ましい。

質問 この授業の難易度(レベル)は適切なものでしたか

旧選択肢 1. と思う 2. どちらかと言えばと思う 3. どちらとも言えない 4. どちらかと言えばそう思わない 5. そう思わない

↓

新選択肢 1. 難しすぎる 2. 難しい 3. 適切 4. 簡単 5. 簡単すぎる

質問 この授業の進行速度は、あなたの理解度に応じたものでしたか

旧選択肢 1. と思う 2. どちらかと言えばと思う 3. どちらとも言えない 4. どちらかと言えばそう思わない 5. そう思わない

↓

新選択肢 1. 速すぎる 2. 速い 3. 適切 4. 遅い 5. 遅すぎる

・「難易度」に関する質問への回答の、全学における平均値は 3.2ポイントであった。また、「進行速度」に関する質問への回答の、全学における平均値は3.1ポイントであった。いずれも、前年度同学期とまったく同じであった。

・各項目の平均値は最も望ましいとされる 3.0 ポイントにかなり近い。したがって、本年度秋学期に開講されたほとんどの科目において、授業の難易度や進行速度は、学生にとって概ね適切だったと考えられる(表5)。

表5 難易度と進行速度

	2023 年度秋学期	2024 年度秋学期
難易度が適当か (3.0に近いほど望ましい)	3.2	3.2
進行速度が適当か (3.0に近いほど望ましい)	3.1	3.1

3. その他の質問

・その他の質問項目では、評価の平均値が 5.0 ポイントに近いほど望ましい。回答の平均値は 4.0～4.2ポイントの範囲にあり、いずれも悪くない値と言える。各項目の回答の平均値は前年度同学期とほぼ同じであり、目立つ変化はない(表6)。

表6 その他の主要項目の集計結果(評価の平均値)

	2023 年度秋学期	2024 年度秋学期
聞き取りやすさ・分かりやすさ (5.0に近いほど望ましい)	4.1	4.1
教材 (5.0に近いほど望ましい)	4.2	4.2
振り返りの機会 (5.0に近いほど望ましい)	4.1	4.2
興味・関心、動機づけ (5.0に近いほど望ましい)	4.0	4.1
集中できる環境づくり (5.0に近いほど望ましい)	4.2	4.2
目標の達成度 (5.0に近いほど望ましい)	3.9	4.0
ものの見方や考え方の変化 (5.0に近いほど望ましい)	4.1	4.1

4. 授業外学修時間

(1) キャンパス別

・授業外学修時間の平均値は、龍ヶ崎 C では 1.7 ポイント、新松戸 C では 2.2 ポイント、全学では 2.1 ポイントであった（表 7）。いずれも、前年度同学期とほぼ同じ水準であった。

・この項目の選択肢 1 が「30 分未満」、選択肢 2 が「30 分以上 1 時間未満」であるから、平均的な学生は 1 科目につき、1 週間あたり 1 時間未満の授業外学修時間しか確保していない。

・運動部に所属する者が多い龍ヶ崎 C では、授業外学修時間が新松戸 C よりも短い傾向がある。

表 7 キャンパス別の集計結果（授業外学修時間）

	2023 年度秋学期	2024 年度秋学期
龍ヶ崎 C	1.7	1.7
新松戸 C	2.1	2.2
全学	2.0	2.1

＊上の表における数値の単位が「時間」ではないことに注意してほしい。これらの数値は、選択肢の番号の平均値である。この項目では、「30 分以下」に 1 を、「30 分以上 1 時間未満」に 2 を、「1 時間以上 2 時間未満」に 3 を、「2 時間以上 3 時間未満」に 4 を、「3 時間以上」に 5 を割り当てている。

(2) 学年別

- ・1・2年生の授業外学修時間の平均値は、前年度同学期と比べて、0.2～0.3ポイント増えた。
- 3・4年生の授業外学修時間の平均値は、前年度同学期とほぼ同じであった（表8）。

表8 学年別の集計結果（授業外学修時間）

	2023 年度秋学期	2024 年度秋学期
1 年生（全学平均）	1.8	2.1
2 年生（全学平均）	1.9	2.1
3 年生（全学平均）	2.1	2.0
4 年生（全学平均）	2.3	2.3
全学年（全学平均）	2.0	2.1

＊上の表における数値の単位が「時間」ではないことに注意してほしい。これらの数値は、選択肢の番号の平均値である。この項目では、「30 分以下」に 1 を、「30 分以上 1 時間未満」に 2 を、「1 時間以上 2 時間未満」に 3 を、「2 時間以上 3 時間未満」に 4 を、「3 時間以上」に 5 を割り当てている。

(3) 科目群別

・科目群別の授業外学修時間の平均値を見ると、コンピューターについては、0.3ポイントの上昇が見られた。コンピューター以外の科目群については、前年度同学期とほぼ同じであった（表9）。

・科目の特性からか、体育実技の授業外学修時間の平均値は1.5ポイントであり、全科目群の平均値よりもかなり短くなっている。

表9 科目群別の集計結果（授業外学修時間）

	2023 年度秋学期	2024 年度秋学期
講義	2.0	2.1
演習（ゼミ）	2.1	2.2
語学	2.0	2.1
体育実技	1.5	1.5
コンピューター	1.8	2.1
教職	2.0	2.1

＊上の表における数値の単位が「時間」ではないことに注意してほしい。これらの数値は、選択肢の番号の平均値である。この項目では、「30 分以下」に1 を、「30 分以上 1 時間未満」に2 を、「1 時間以上 2 時間未満」に3 を、「2 時間以上 3 時間未満」に4 を、「3 時間以上」に5 を割り当てている。

以上

◆全学集計表

◆キャンパス別集計表 : 龍ヶ崎

: 新松戸

◆学年別集計表 : 1 年生

: 2 年生

: 3 年生

: 4 年生

◆専任・非常勤別集計表 : 専任

: 非常勤

◆学部別集計表 : 経済学部

: 共創社会学部

: 流通情報学部

: 法学部

: スポーツ健康科学部

◆科目種別集計表 : 講義

: 演習(ゼミ)

: 語学

: 体育実技

: コンピューター

: 教職

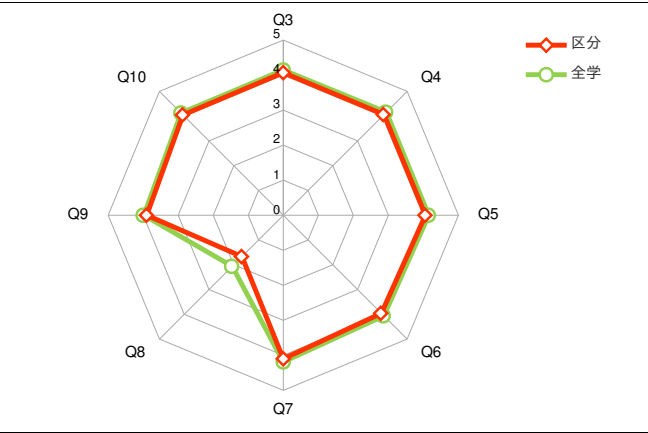
2024年度秋学期 授業アンケート キャンパス別集計表

区分	龍ヶ崎キャンパス	履修者数	17,341
		回答者数	2,856
		回答率	16.5%

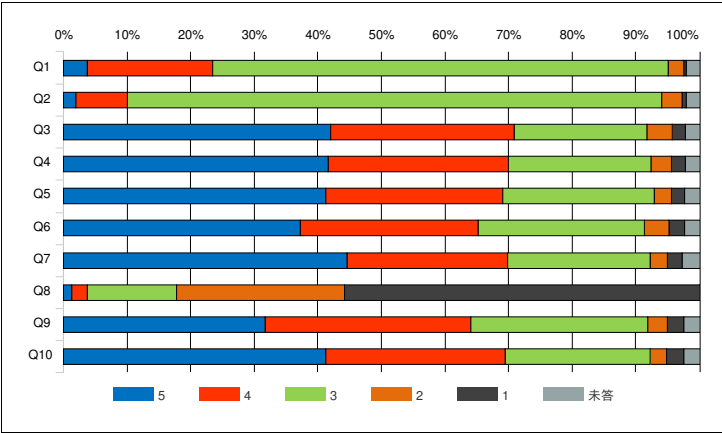
設 問				科目 平均	区分 平均	全学 平均	回答数／構成比(%)					
1.あなたの事についてお聞きします							1年生	2年生	3年生	4年生		
1	あなたの学年を教えてください。 What grade are you in?		-	-	-	1,402	852	459	143	-	-	
						49.1%	29.8%	16.1%	5.0%	-	-	
							はい	いいえ				
2	この科目を履修するにあたりシラバスを参照しましたか。 Did you refer to the syllabus when you chose this course?		-	-	-	2,344	512	-	-	-	-	
						82.1%	17.9%	-	-	-	-	
2.この授業についてお聞きします							5	4	3	2	1	未答
Q1	この授業の難易度(レベル)は適切ですか。 Is the difficulty of this class suitable for you?		-	3.2	3.2	108	560	2,047	72	10	59	
						3.8%	19.6%	71.7%	2.5%	0.4%	2.1%	
Q2	この授業の進行速度は適切ですか。 Is the pace of the class appropriate for understanding the content?		-	3.1	3.1	54	234	2,400	91	18	59	
						1.9%	8.2%	84.0%	3.2%	0.6%	2.1%	
Q3	教員の説明は聞き取りやすく、また、分かりやすいですか。 Your teacher's explanations are easy to listen to and understand.		-	4.1	4.1	1,200	825	595	115	60	61	
						42.0%	28.9%	20.8%	4.0%	2.1%	2.1%	
Q4	教科書や配布資料(板書や映像資料を含む)は、あなたがこの授業を理解し思考を深めるために効果的ですか。 The course materials (textbook, handouts, board explanations, video materials, etc.) are effective in helping you understand this class.		-	4.1	4.2	1,189	809	640	92	62	64	
						41.6%	28.3%	22.4%	3.2%	2.2%	2.2%	
Q5	授業の進行に応じて、適切な時期にそれまでの授業内容を振り返る機会が与えられていますか。 Your teacher gives you adequate opportunities at appropriate times to review what you have learned.		-	4.1	4.2	1,177	794	682	79	58	66	
						41.2%	27.8%	23.9%	2.8%	2.0%	2.3%	
Q6	授業内容に興味・関心を持たせるために教員が行なった取り組みは、あなたが積極的に授業に参加したり、予習/復習を行うモチベーションになっていますか。 Your teacher's approach motivates you to participate actively in class as well as prepare and review what you have learned.		-	4.0	4.1	1,065	799	745	110	71	66	
						37.3%	28.0%	26.1%	3.9%	2.5%	2.3%	
Q7	教員が私語を注意する等、あなたが授業に集中できる環境が維持されていますか。 Your teacher maintains an environment conducive to learning (e.g., by stopping disruptive behavior).		-	4.1	4.2	1,272	724	639	76	68	77	
						44.5%	25.4%	22.4%	2.7%	2.4%	2.7%	
Q8	授業時間以外に、あなたは、平均して一週間にどのくらいの時間、この科目に関連する学習(小テスト、レポート、その他の課題など)をしていますか。 How many hours per week do you study for this class (including quizzes, reports, manaba assignments, etc.)?		-	1.7	2.1	37	68	404	752	1,595	0	
						1.3%	2.4%	14.1%	26.3%	55.8%	0.0%	
Q9	この授業によって、シラバス等で示された到達目標を達成できましたか。 This class helped you achieve the learning goals listed in the syllabus.		-	3.9	4.0	907	924	794	86	74	71	
						31.8%	32.4%	27.8%	3.0%	2.6%	2.5%	
Q10	この授業によって、ものの見方や考え方が広がりましたか。 This class broadened your perspectives and ideas.		-	4.0	4.1	1,176	806	652	74	79	69	
						41.2%	28.2%	22.8%	2.6%	2.8%	2.4%	

【回答基準】	■5. そう思う(Strongly agree)	■4. どちらかといえばそう思う(Agree)	■3. どちらともいえない(Neither agree nor disagree)	■2. どちらかといえばそう思わない(Disagree)	■1. そう思わない(Strongly disagree)
【例 外】	Q1. ■5. 難しすぎる(Too difficult)	■4. 難しい(Difficult)	■3. 適切(Appropriate)	■2. 簡単(Easy)	■1. 簡単すぎる(Too easy)
	Q2. ■5. 速すぎる(Too fast)	■4. 速い(Fast)	■3. 適切(Appropriate)	■2. 遅い(Slow)	■1. 遅すぎる(Too slow)
	Q8. ■5. 3時間以上 (More than 3 hours)	■4. 2時間以上3時間未満 (2 - 3 hours)	■3. 1時間以上2時間未満 (1 - 2 hours)	■2. 30分以上1時間未満 (30 - 60 minutes)	■1. 30分以下 (Less than 30 minutes)
	Q11.Q12. ■5. 対面	■4. オンデマンド(動画つき)	■3. オンデマンド(音声つき)	■2. オンデマンド(資料提供のみ)	

回答平均値レーダーチャート



評価帯グラフ



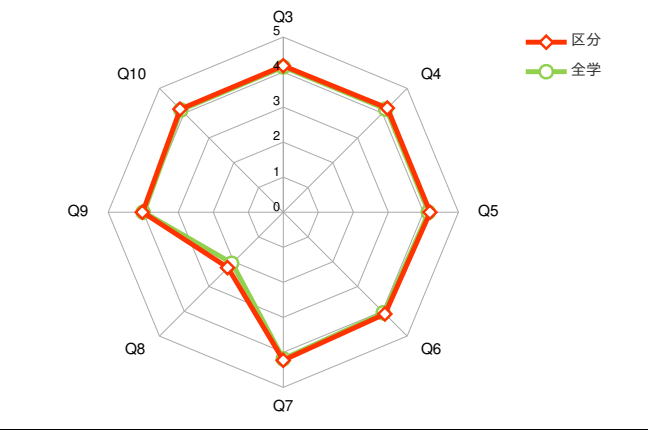
2024年度秋学期 授業アンケート キャンパス別集計表

区分	新松戸キャンパス	履修者数	26,371
		回答者数	6,405
		回答率	24.3%

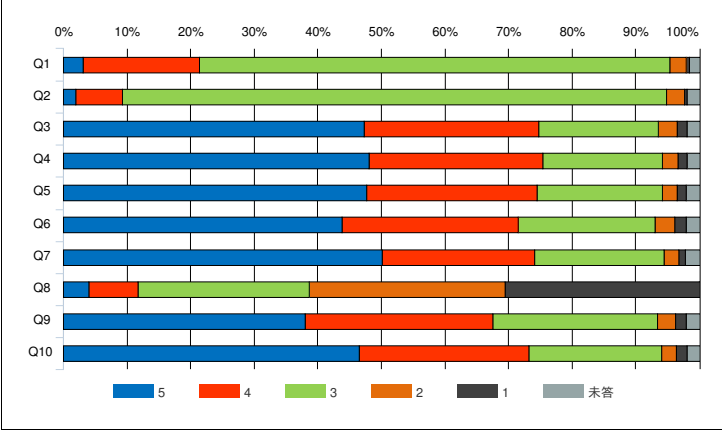
設 問				科目 平均	区分 平均	全学 平均	回答数／構成比(%)					
1.あなたの事についてお聞きます							1年生	2年生	3年生	4年生		
1	あなたの学年を教えてください。 What grade are you in?		-	-	-	3,274	1,693	1,111	327	-	-	
						51.1%	26.4%	17.3%	5.1%	-	-	
							はい	いいえ				
2	この科目を履修するにあたりシラバスを参照しましたか。 Did you refer to the syllabus when you chose this course?		-	-	-	5,712	693	-	-	-	-	
						89.2%	10.8%	-	-	-	-	
2.この授業についてお聞きます							5	4	3	2	1	未答
Q1	この授業の難易度(レベル)は適切ですか。 Is the difficulty of this class suitable for you?		-	3.2	3.2	202	1,169	4,734	171	26	103	
						3.2%	18.3%	73.9%	2.7%	0.4%	1.6%	
Q2	この授業の進行速度は適切ですか。 Is the pace of the class appropriate for understanding the content?		-	3.1	3.1	120	476	5,481	176	30	122	
						1.9%	7.4%	85.6%	2.7%	0.5%	1.9%	
Q3	教員の説明は聞き取りやすく、また、分かりやすいですか。 Your teacher's explanations are easy to listen to and understand.		-	4.2	4.1	3,027	1,764	1,198	192	104	120	
						47.3%	27.5%	18.7%	3.0%	1.6%	1.9%	
Q4	教科書や配布資料(板書や映像資料を含む)は、あなたがこの授業を理解し思考を深めるために効果的ですか。 The course materials (textbook, handouts, board explanations, video materials, etc.) are effective in helping you understand this class.		-	4.2	4.2	3,079	1,748	1,210	154	94	120	
						48.1%	27.3%	18.9%	2.4%	1.5%	1.9%	
Q5	授業の進行に応じて、適切な時期にそれまでの授業内容を振り返る機会が与えられていますか。 Your teacher gives you adequate opportunities at appropriate times to review what you have learned.		-	4.2	4.2	3,051	1,716	1,268	148	93	129	
						47.6%	26.8%	19.8%	2.3%	1.5%	2.0%	
Q6	授業内容に興味・関心を持たせるために教員が行なった取り組みは、あなたが積極的に授業に参加したり、予習/復習を行うモチベーションになっていますか。 Your teacher's approach motivates you to participate actively in class as well as prepare and review what you have learned.		-	4.1	4.1	2,807	1,774	1,376	202	118	128	
						43.8%	27.7%	21.5%	3.2%	1.8%	2.0%	
Q7	教員が私語を注意する等、あなたが授業に集中できる環境が維持されていますか。 Your teacher maintains an environment conducive to learning (e.g., by stopping disruptive behavior).		-	4.2	4.2	3,212	1,538	1,304	141	71	139	
						50.1%	24.0%	20.4%	2.2%	1.1%	2.2%	
Q8	授業時間以外に、あなたは、平均して一週間にどのくらいの時間、この科目に関連する学習(小テスト、レポート、その他の課題など)をしていますか。 How many hours per week do you study for this class (including quizzes, reports, manaba assignments, etc.)?		-	2.2	2.1	252	499	1,724	1,974	1,956	0	
						3.9%	7.8%	26.9%	30.8%	30.5%	0.0%	
Q9	この授業によって、シラバス等で示された到達目標を達成できましたか。 This class helped you achieve the learning goals listed in the syllabus.		-	4.0	4.0	2,434	1,893	1,661	180	104	133	
						38.0%	29.6%	25.9%	2.8%	1.6%	2.1%	
Q10	この授業によって、ものの見方や考え方が広がりましたか。 This class broadened your perspectives and ideas.		-	4.2	4.1	2,976	1,712	1,340	143	112	122	
						46.5%	26.7%	20.9%	2.2%	1.7%	1.9%	

【回答基準】					■5. 5. 5. 5. 5.				
【例 外】					【例 外】				
Q1. 5. 5. 5. 5. 5.					Q1. 5. 5. 5. 5. 5.				
Q2. 5. 5. 5. 5. 5.					Q2. 5. 5. 5. 5. 5.				
Q3. 5. 5. 5. 5. 5.					Q3. 5. 5. 5. 5. 5.				
Q4. 5. 5. 5. 5. 5.					Q4. 5. 5. 5. 5. 5.				
Q5. 5. 5. 5. 5. 5.					Q5. 5. 5. 5. 5. 5.				
Q6. 5. 5. 5. 5. 5.					Q6. 5. 5. 5. 5. 5.				
Q7. 5. 5. 5. 5. 5.					Q7. 5. 5. 5. 5. 5.				
Q8. 5. 5. 5. 5. 5.					Q8. 5. 5. 5. 5. 5.				
Q9. 5. 5. 5. 5. 5.					Q9. 5. 5. 5. 5. 5.				
Q10. 5. 5. 5. 5. 5.					Q10. 5. 5. 5. 5. 5.				

回答平均値レーダーチャート



評価帯グラフ



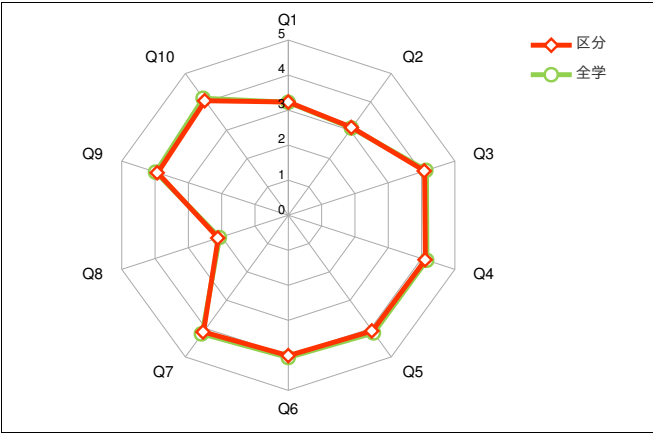
2024年度秋学期 授業アンケート 学年別集計表

区分	1年生	履修者数	-
		回答者数	4,676
		回答率	-

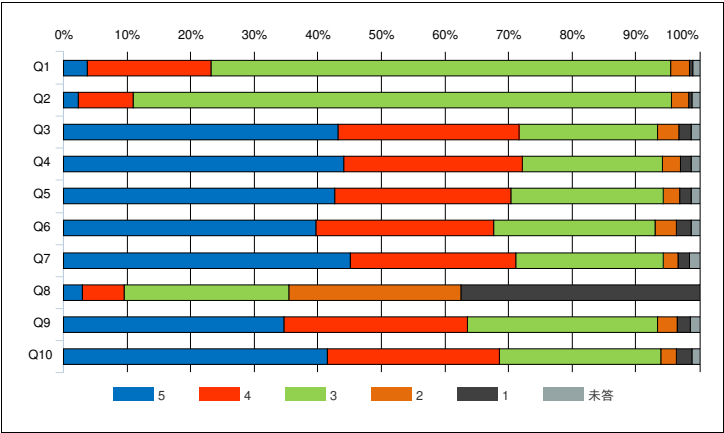
設 問				科目 平均	区分 平均	全学 平均	回答数／構成比(%)					
1.あなたの事についてお聞きします							1年生	2年生	3年生	4年生		
1	あなたの学年を教えてください。 What grade are you in?	-	-	-			4,676	0	0	0	-	-
							100.0%	0.0%	0.0%	0.0%	-	-
							はい	いいえ				
2	この科目を履修するにあたりシラバスを参照しましたか。 Did you refer to the syllabus when you chose this course?	-	-	-			3,889	787	-	-	-	-
							83.2%	16.8%	-	-	-	-
2.この授業についてお聞きします							5	4	3	2	1	未答
Q1	この授業の難易度（レベル）は適切ですか。 Is the difficulty of this class suitable for you?	-	3.2	3.2			174	911	3,380	141	23	47
							3.7%	19.5%	72.3%	3.0%	0.5%	1.0%
Q2	この授業の進行速度は適切ですか。 Is the pace of the class appropriate for understanding the content?	-	3.1	3.1			106	406	3,960	124	26	54
							2.3%	8.7%	84.7%	2.7%	0.6%	1.2%
Q3	教員の説明は聞き取りやすく、また、分かりやすいですか。 Your teacher's explanations are easy to listen to and understand.	-	4.1	4.1			2,019	1,334	1,016	155	91	61
							43.2%	28.5%	21.7%	3.3%	1.9%	1.3%
Q4	教科書や配布資料（板書や映像資料を含む）は、あなたがこの授業を理解し思考を深めるために効果的ですか。 The course materials (textbook, handouts, board explanations, video materials, etc.) are effective in helping you understand this class.	-	4.1	4.2			2,061	1,316	1,029	129	83	58
							44.1%	28.1%	22.0%	2.8%	1.8%	1.2%
Q5	授業の進行に応じて、適切な時期にそれまでの授業内容を振り返る機会が与えられていますか。 Your teacher gives you adequate opportunities at appropriate times to review what you have learned.	-	4.1	4.2			1,993	1,297	1,122	119	84	61
							42.6%	27.7%	24.0%	2.5%	1.8%	1.3%
Q6	授業内容に興味・関心を持たせるために教員が行なった取り組みは、あなたが積極的に授業に参加したり、予習／復習を行うモチベーションになっていますか。 Your teacher's approach motivates you to participate actively in class as well as prepare and review what you have learned.	-	4.0	4.1			1,858	1,304	1,188	158	105	63
							39.7%	27.9%	25.4%	3.4%	2.2%	1.3%
Q7	教員が私語を注意する等、あなたが授業に集中できる環境が維持されていますか。 Your teacher maintains an environment conducive to learning (e.g., by stopping disruptive behavior).	-	4.1	4.2			2,108	1,218	1,082	111	85	72
							45.1%	26.0%	23.1%	2.4%	1.8%	1.5%
Q8	授業時間以外に、あなたは、平均して一週間にどのくらいの時間、この科目に関連する学習（小テスト、レポート、その他の課題など）をしていますか。 How many hours per week do you study for this class (including quizzes, reports, manaba assignments, etc.)?	-	2.1	2.1			140	303	1,214	1,267	1,752	0
							3.0%	6.5%	26.0%	27.1%	37.5%	0.0%
Q9	この授業によって、シラバス等で示された到達目標を達成できましたか。 This class helped you achieve the learning goals listed in the syllabus.	-	3.9	4.0			1,618	1,352	1,398	145	99	64
							34.6%	28.9%	29.9%	3.1%	2.1%	1.4%
Q10	この授業によって、ものの見方や考え方が広がりましたか。 This class broadened your perspectives and ideas.	-	4.0	4.1			1,938	1,268	1,184	118	112	56
							41.4%	27.1%	25.3%	2.5%	2.4%	1.2%

【回答基準】	■5. そう思う(Strongly agree)	■4. どちらかといえばそう思う(Agree)	■3. どちらともいえない(Neither agree nor disagree)	■2. どちらかといえばそう思わない(Disagree)	■1. そう思わない(Strongly disagree)
【例 外】	Q1. ■5. 難しすぎる(Too difficult)	■4. 難しい(Difficult)	■3. 適切(Appropriate)	■2. 簡単(Easy)	■1. 簡単すぎる(Too easy)
	Q2. ■5. 速すぎる(Too fast)	■4. 速い(Fast)	■3. 適切(Appropriate)	■2. 遅い(Slow)	■1. 遅すぎる(Too slow)
	Q8. ■5. 3時間以上 (More than 3 hours)	■4. 2時間以上3時間未満 (2 - 3 hours)	■3. 1時間以上2時間未満 (1 - 2 hours)	■2. 30分以上1時間未満 (30 - 60 minutes)	■1. 30分以下 (Less than 30 minutes)
	Q11.Q12. ■5. 対面	■4. オンデマンド(動画つき)	■3. オンデマンド(音声つき)	■2. オンデマンド(資料提供のみ)	

回答平均値レーダーチャート



評価帯グラフ



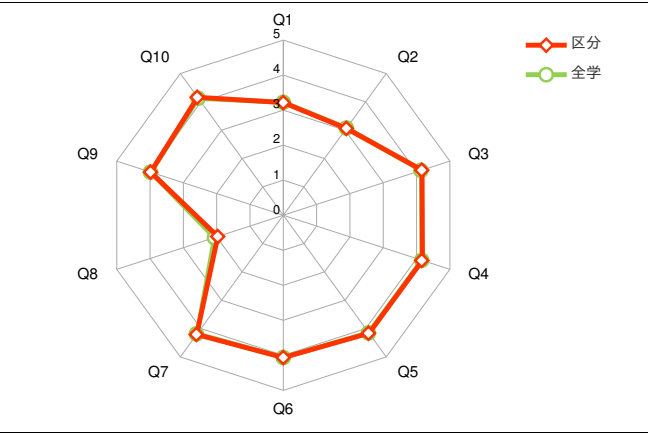
2024年度秋学期 授業アンケート 学年別集計表

区分	2年生	履修者数	-
		回答者数	2,545
		回答率	-

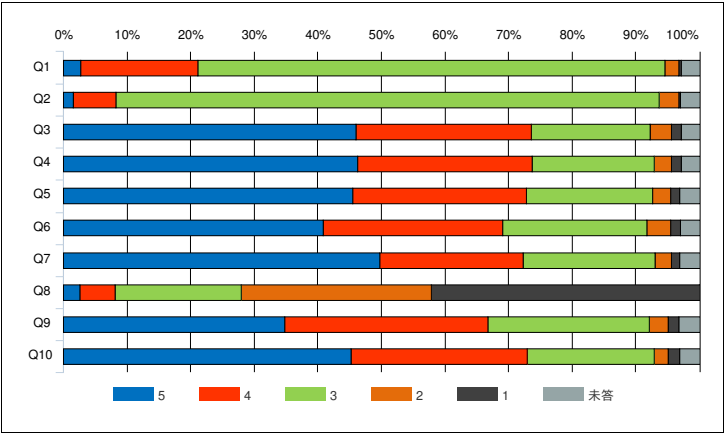
設 問				科目 平均	区分 平均	全学 平均	回答数／構成比(%)					
1.あなたの事についてお聞きます							1年生	2年生	3年生	4年生		
1	あなたの学年を教えてください。 What grade are you in?		-	-	-	0	2,545	0	0	-	-	
						0.0%	100.0%	0.0%	0.0%	-	-	
							はい	いいえ				
2	この科目を履修するにあたりシラバスを参照しましたか。 Did you refer to the syllabus when you chose this course?		-	-	-	2,273	272	-	-	-	-	
						89.3%	10.7%	-	-	-	-	
2.この授業についてお聞きます							5	4	3	2	1	未答
Q1	この授業の難易度(レベル)は適切ですか。 Is the difficulty of this class suitable for you?		-	3.2	3.2	70	469	1,867	57	9	73	
						2.8%	18.4%	73.4%	2.2%	0.4%	2.9%	
Q2	この授業の進行速度は適切ですか。 Is the pace of the class appropriate for understanding the content?		-	3.1	3.1	40	171	2,174	77	9	74	
						1.6%	6.7%	85.4%	3.0%	0.4%	2.9%	
Q3	教員の説明は聞き取りやすく、また、分かりやすいですか。 Your teacher's explanations are easy to listen to and understand.		-	4.2	4.1	1,171	702	476	83	40	73	
						46.0%	27.6%	18.7%	3.3%	1.6%	2.9%	
Q4	教科書や配布資料(板書や映像資料を含む)は、あなたがこの授業を理解し思考を深めるために効果的ですか。 The course materials (textbook, handouts, board explanations, video materials, etc.) are effective in helping you understand this class.		-	4.2	4.2	1,178	699	488	70	38	72	
						46.3%	27.5%	19.2%	2.8%	1.5%	2.8%	
Q5	授業の進行に応じて、適切な時期にそれまでの授業内容を振り返る機会が与えられていますか。 Your teacher gives you adequate opportunities at appropriate times to review what you have learned.		-	4.2	4.2	1,159	695	505	70	37	79	
						45.5%	27.3%	19.8%	2.8%	1.5%	3.1%	
Q6	授業内容に興味・関心を持たせるために教員が行なった取り組みは、あなたが積極的に授業に参加したり、予習/復習を行うモチベーションになっていますか。 Your teacher's approach motivates you to participate actively in class as well as prepare and review what you have learned.		-	4.1	4.1	1,040	717	579	95	39	75	
						40.9%	28.2%	22.8%	3.7%	1.5%	2.9%	
Q7	教員が私語を注意する等、あなたが授業に集中できる環境が維持されていますか。 Your teacher maintains an environment conducive to learning (e.g., by stopping disruptive behavior).		-	4.2	4.2	1,266	574	527	65	33	80	
						49.7%	22.6%	20.7%	2.6%	1.3%	3.1%	
Q8	授業時間以外に、あなたは、平均して一週間にどのくらいの時間、この科目に関連する学習(小テスト、レポート、その他の課題など)をしていますか。 How many hours per week do you study for this class (including quizzes, reports, manaba assignments, etc.)?		-	2.0	2.1	66	141	505	760	1,073	0	
						2.6%	5.5%	19.8%	29.9%	42.2%	0.0%	
Q9	この授業によって、シラバス等で示された到達目標を達成できましたか。 This class helped you achieve the learning goals listed in the syllabus.		-	4.0	4.0	886	812	646	75	45	81	
						34.8%	31.9%	25.4%	2.9%	1.8%	3.2%	
Q10	この授業によって、ものの見方や考え方が広がりましたか。 This class broadened your perspectives and ideas.		-	4.2	4.1	1,152	704	508	57	44	80	
						45.3%	27.7%	20.0%	2.2%	1.7%	3.1%	

【回答基準】	■5. そう思う (Strongly agree)	■4. どちらかといえばそう思う (Agree)	■3. どちらともいえない (Neither agree nor disagree)	■2. どちらかといえばそう思わない (Disagree)	■1. そう思わない (Strongly disagree)
【例 外】	Q1. ■5. 難しすぎる (Too difficult)	■4. 難しい (Difficult)	■3. 適切 (Appropriate)	■2. 簡単 (Easy)	■1. 簡単すぎる (Too easy)
	Q2. ■5. 速すぎる (Too fast)	■4. 速い (Fast)	■3. 適切 (Appropriate)	■2. 遅い (Slow)	■1. 遅すぎる (Too slow)
	Q8. ■5. 3時間以上 (More than 3 hours)	■4. 2時間以上3時間未満 (2 - 3 hours)	■3. 1時間以上2時間未満 (1 - 2 hours)	■2. 30分以上1時間未満 (30 - 60 minutes)	■1. 30分以下 (Less than 30 minutes)
	Q11.Q12. ■5. 対面	■4. オンデマンド (動画つき)	■3. オンデマンド (音声つき)	■2. オンデマンド (資料提供のみ)	

回答平均値レーダーチャート



評価帯グラフ



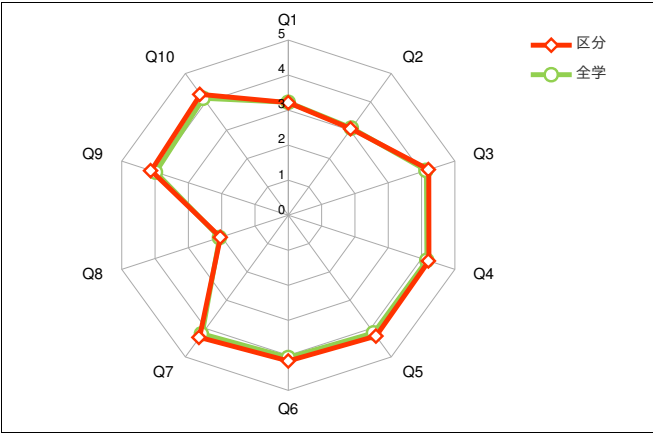
2024年度秋学期 授業アンケート 学年別集計表

区分	3年生	履修者数	-
		回答者数	1,570
		回答率	-

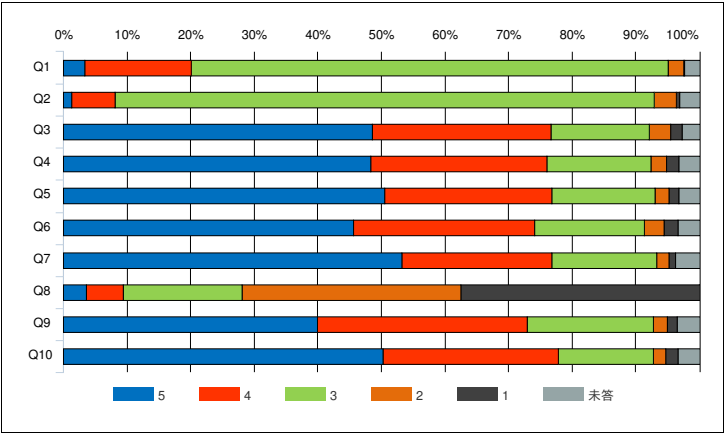
設 問				科目 平均	区分 平均	全学 平均	回答数／構成比(%)					
1.あなたの事についてお聞きします							1年生	2年生	3年生	4年生		
1	あなたの学年を教えてください。 What grade are you in?	-	-	-	0	0	1,570	0	-	-		
					0.0%	0.0%	100.0%	0.0%	-	-		
							はい	いいえ				
2	この科目を履修するにあたりシラバスを参照しましたか。 Did you refer to the syllabus when you chose this course?	-	-	-	1,459	111	-	-	-	-		
					92.9%	7.1%	-	-	-	-		
2.この授業についてお聞きします							5	4	3	2	1	未答
Q1	この授業の難易度(レベル)は適切ですか。 Is the difficulty of this class suitable for you?	-	3.2	3.2	53	263	1,178	37	2	37		
					3.4%	16.8%	75.0%	2.4%	0.1%	2.4%		
Q2	この授業の進行速度は適切ですか。 Is the pace of the class appropriate for understanding the content?	-	3.1	3.1	21	107	1,331	55	8	48		
					1.3%	6.8%	84.8%	3.5%	0.5%	3.1%		
Q3	教員の説明は聞き取りやすく、また、分かりやすいですか。 Your teacher's explanations are easy to listen to and understand.	-	4.2	4.1	762	442	242	54	27	43		
					48.5%	28.2%	15.4%	3.4%	1.7%	2.7%		
Q4	教科書や配布資料(板書や映像資料を含む)は、あなたがこの授業を理解し思考を深めるために効果的ですか。 The course materials (textbook, handouts, board explanations, video materials, etc.) are effective in helping you understand this class.	-	4.2	4.2	758	436	257	39	29	51		
					48.3%	27.8%	16.4%	2.5%	1.8%	3.2%		
Q5	授業の進行に応じて、適切な時期にそれまでの授業内容を振り返る機会が与えられていますか。 Your teacher gives you adequate opportunities at appropriate times to review what you have learned.	-	4.3	4.2	794	412	255	35	23	51		
					50.6%	26.2%	16.2%	2.2%	1.5%	3.2%		
Q6	授業内容に興味・関心を持たせるために教員が行なった取り組みは、あなたが積極的に授業に参加したり、予習/復習を行うモチベーションになっていますか。 Your teacher's approach motivates you to participate actively in class as well as prepare and review what you have learned.	-	4.2	4.1	717	446	272	47	36	52		
					45.7%	28.4%	17.3%	3.0%	2.3%	3.3%		
Q7	教員が私語を注意する等、あなたが授業に集中できる環境が維持されていますか。 Your teacher maintains an environment conducive to learning (e.g., by stopping disruptive behavior).	-	4.3	4.2	835	371	259	31	15	59		
					53.2%	23.6%	16.5%	2.0%	1.0%	3.8%		
Q8	授業時間以外に、あなたは、平均して一週間にどのくらいの時間、この科目に関連する学習(小テスト、レポート、その他の課題など)をしていますか。 How many hours per week do you study for this class (including quizzes, reports, manaba assignments, etc.)?	-	2.0	2.1	57	90	295	540	588	0		
					3.6%	5.7%	18.8%	34.4%	37.5%	0.0%		
Q9	この授業によって、シラバス等で示された到達目標を達成できましたか。 This class helped you achieve the learning goals listed in the syllabus.	-	4.1	4.0	628	517	312	35	23	55		
					40.0%	32.9%	19.9%	2.2%	1.5%	3.5%		
Q10	この授業によって、ものの見方や考え方が広がりましたか。 This class broadened your perspectives and ideas.	-	4.3	4.1	790	431	235	32	30	52		
					50.3%	27.5%	15.0%	2.0%	1.9%	3.3%		

【回答基準】	■5. そう思う(Strongly agree)	■4. どちらかといえばそう思う(Agree)	■3. どちらともいえない(Neither agree nor disagree)	■2. どちらかといえばそう思わない(Disagree)	■1. そう思わない(Strongly disagree)
【例 外】	Q1. ■5. 難しすぎる(Too difficult)	■4. 難しい(Difficult)	■3. 適切(Appropriate)	■2. 簡単(Easy)	■1. 簡単すぎる(Too easy)
	Q2. ■5. 速すぎる(Too fast)	■4. 速い(Fast)	■3. 適切(Appropriate)	■2. 遅い(Slow)	■1. 遅すぎる(Too slow)
	Q8. ■5. 3時間以上 (More than 3 hours)	■4. 2時間以上3時間未満 (2 - 3 hours)	■3. 1時間以上2時間未満 (1 - 2 hours)	■2. 30分以上1時間未満 (30 - 60 minutes)	■1. 30分以下 (Less than 30 minutes)
	Q11.Q12. ■5. 対面	■4. オンデマンド(動画つき)	■3. オンデマンド(音声つき)	■2. オンデマンド(資料提供のみ)	

回答平均値レーダーチャート



評価帯グラフ



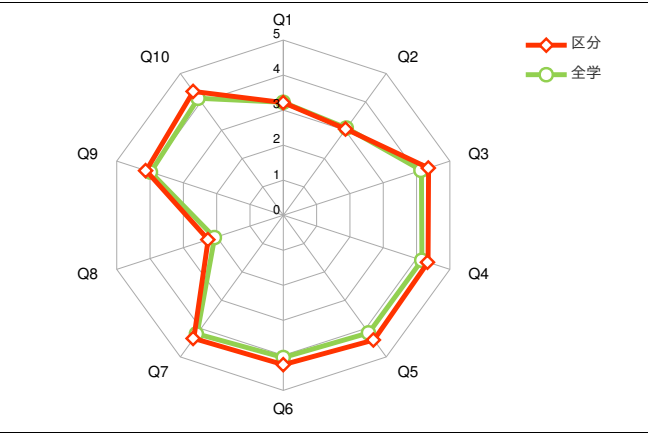
2024年度秋学期 授業アンケート 学年別集計表

区分	4年生	履修者数	-
		回答者数	470
		回答率	-

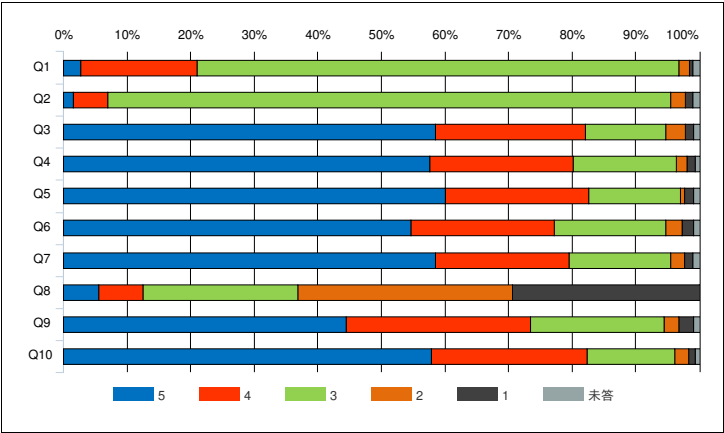
設 問				科目 平均	区分 平均	全学 平均	回答数／構成比(%)				
1.あなたの事についてお聞きします						1年生	2年生	3年生	4年生		
1	あなたの学年を教えてください。 What grade are you in?	-	-	-	0	0	0	470	-	-	
					0.0%	0.0%	0.0%	100.0%	-	-	
						はい	いいえ				
2	この科目を履修するにあたりシラバスを参照しましたか。 Did you refer to the syllabus when you chose this course?	-	-	-	435	35	-	-	-	-	
					92.6%	7.4%	-	-	-	-	
2.この授業についてお聞きします						5	4	3	2	1	未答
Q1	この授業の難易度(レベル)は適切ですか。 Is the difficulty of this class suitable for you?	-	3.2	3.2	13	86	356	8	2	5	
					2.8%	18.3%	75.7%	1.7%	0.4%	1.1%	
Q2	この授業の進行速度は適切ですか。 Is the pace of the class appropriate for understanding the content?	-	3.0	3.1	7	26	416	11	5	5	
					1.5%	5.5%	88.5%	2.3%	1.1%	1.1%	
Q3	教員の説明は聞き取りやすく、また、分かりやすいですか。 Your teacher's explanations are easy to listen to and understand.	-	4.4	4.1	275	111	59	15	6	4	
					58.5%	23.6%	12.6%	3.2%	1.3%	0.9%	
Q4	教科書や配布資料(板書や映像資料を含む)は、あなたがこの授業を理解し思考を深めるために効果的ですか。 The course materials (textbook, handouts, board explanations, video materials, etc.) are effective in helping you understand this class.	-	4.3	4.2	271	106	76	8	6	3	
					57.7%	22.6%	16.2%	1.7%	1.3%	0.6%	
Q5	授業の進行に応じて、適切な時期にそれまでの授業内容を振り返る機会が与えられていますか。 Your teacher gives you adequate opportunities at appropriate times to review what you have learned.	-	4.4	4.2	282	106	68	3	7	4	
					60.0%	22.6%	14.5%	0.6%	1.5%	0.9%	
Q6	授業内容に興味・関心を持たせるために教員が行なった取り組みは、あなたが積極的に授業に参加したり、予習/復習を行うモチベーションになっていますか。 Your teacher's approach motivates you to participate actively in class as well as prepare and review what you have learned.	-	4.3	4.1	257	106	82	12	9	4	
					54.7%	22.6%	17.4%	2.6%	1.9%	0.9%	
Q7	教員が私語を注意する等、あなたが授業に集中できる環境が維持されていますか。 Your teacher maintains an environment conducive to learning (e.g., by stopping disruptive behavior).	-	4.3	4.2	275	99	75	10	6	5	
					58.5%	21.1%	16.0%	2.1%	1.3%	1.1%	
Q8	授業時間以外に、あなたは、平均して一週間にどのくらいの時間、この科目に関連する学習(小テスト、レポート、その他の課題など)をしていますか。 How many hours per week do you study for this class (including quizzes, reports, manaba assignments, etc.)?	-	2.3	2.1	26	33	114	159	138	0	
					5.5%	7.0%	24.3%	33.8%	29.4%	0.0%	
Q9	この授業によって、シラバス等で示された到達目標を達成できましたか。 This class helped you achieve the learning goals listed in the syllabus.	-	4.1	4.0	209	136	99	11	11	4	
					44.5%	28.9%	21.1%	2.3%	2.3%	0.9%	
Q10	この授業によって、ものの見方や考え方が広がりましたか。 This class broadened your perspectives and ideas.	-	4.4	4.1	272	115	65	10	5	3	
					57.9%	24.5%	13.8%	2.1%	1.1%	0.6%	

【回答基準】									
■5. そう思う(Strongly agree)		■4. どちらかといえばそう思う(Agree)		■3. どちらともいえない(Neither agree nor disagree)		■2. どちらかといえばそう思わない(Disagree)		■1. そう思わない(Strongly disagree)	
【例 外】									
Q1. ■5. 難しすぎる(Too difficult)	■4. 難しい(Difficult)	■3. 適切(Appropriate)		■2. 簡単(Easy)		■1. 簡単すぎる(Too easy)			
Q2. ■5. 速すぎる(Too fast)	■4. 速い(Fast)	■3. 適切(Appropriate)		■2. 遅い(Slow)		■1. 遅すぎる(Too slow)			
Q8. ■5. 3時間以上 (More than 3 hours)	■4. 2時間以上3時間未満 (2 - 3 hours)	■3. 1時間以上2時間未満 (1 - 2 hours)		■2. 30分以上1時間未満 (30 - 60 minutes)		■1. 30分以下 (Less than 30 minutes)			
Q11. Q12. ■5. 対面	■4. オンデマンド(動画つき)	■3. オンデマンド(音声つき)		■2. オンデマンド(資料提供のみ)					

回答平均値レーダーチャート



評価帯グラフ



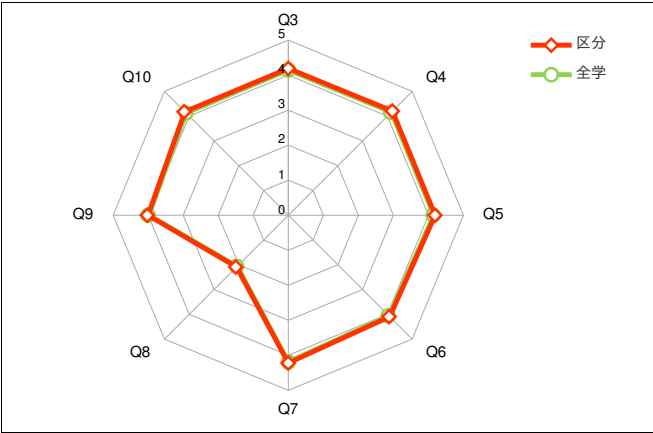
2024年度秋学期 授業アンケート 専任・非常勤別集計表

区分	専任	履修者数	27,517
		回答者数	5,695
		回答率	20.7%

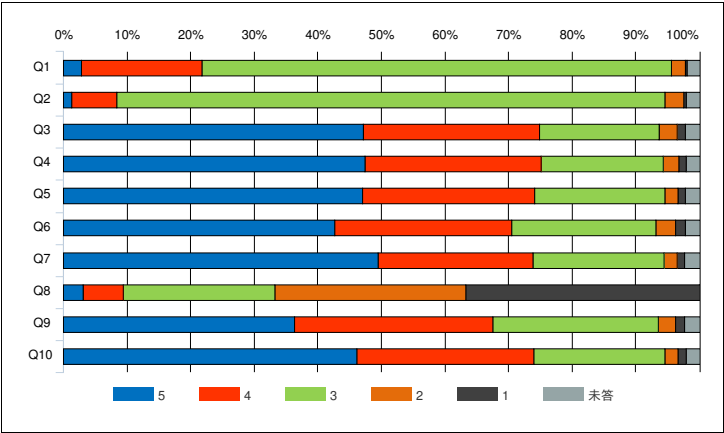
設 問				科目 平均	区分 平均	全学 平均	回答数／構成比(%)					
1.あなたの事についてお聞きします							1年生	2年生	3年生	4年生		
1	あなたの学年を教えてください。 What grade are you in?	-	-	-	2,583	1,645	1,102	365	-	-		
					45.4%	28.9%	19.4%	6.4%	-	-		
							はい	いいえ				
2	この科目を履修するにあたりシラバスを参照しましたか。 Did you refer to the syllabus when you chose this course?	-	-	-	5,022	673	-	-	-	-		
					88.2%	11.8%	-	-	-	-		
2.この授業についてお聞きします							5	4	3	2	1	未答
Q1	この授業の難易度(レベル)は適切ですか。 Is the difficulty of this class suitable for you?	-	3.2	3.2	158	1,080	4,209	122	17	109		
					2.8%	19.0%	73.9%	2.1%	0.3%	1.9%		
Q2	この授業の進行速度は適切ですか。 Is the pace of the class appropriate for understanding the content?	-	3.1	3.1	74	401	4,912	167	25	116		
					1.3%	7.0%	86.3%	2.9%	0.4%	2.0%		
Q3	教員の説明は聞き取りやすく、また、分かりやすいですか。 Your teacher's explanations are easy to listen to and understand.	-	4.2	4.1	2,688	1,574	1,071	164	75	123		
					47.2%	27.6%	18.8%	2.9%	1.3%	2.2%		
Q4	教科書や配布資料(板書や映像資料を含む)は、あなたがこの授業を理解し思考を深めるために効果的ですか。 The course materials (textbook, handouts, board explanations, video materials, etc.) are effective in helping you understand this class.	-	4.2	4.2	2,701	1,580	1,092	135	66	121		
					47.4%	27.7%	19.2%	2.4%	1.2%	2.1%		
Q5	授業の進行に応じて、適切な時期にそれまでの授業内容を振り返る機会が与えられていますか。 Your teacher gives you adequate opportunities at appropriate times to review what you have learned.	-	4.2	4.2	2,676	1,545	1,163	119	68	124		
					47.0%	27.1%	20.4%	2.1%	1.2%	2.2%		
Q6	授業内容に興味・関心を持たせるために教員が行なった取り組みは、あなたが積極的に授業に参加したり、予習/復習を行うモチベーションになっていますか。 Your teacher's approach motivates you to participate actively in class as well as prepare and review what you have learned.	-	4.1	4.1	2,429	1,588	1,289	178	86	125		
					42.7%	27.9%	22.6%	3.1%	1.5%	2.2%		
Q7	教員が私語を注意する等、あなたが授業に集中できる環境が維持されていますか。 Your teacher maintains an environment conducive to learning (e.g., by stopping disruptive behavior).	-	4.2	4.2	2,816	1,391	1,173	117	63	135		
					49.4%	24.4%	20.6%	2.1%	1.1%	2.4%		
Q8	授業時間以外に、あなたは、平均して一週間にどのくらいの時間、この科目に関連する学習(小テスト、レポート、その他の課題など)をしていますか。 How many hours per week do you study for this class (including quizzes, reports, manaba assignments, etc.)?	-	2.1	2.1	179	356	1,362	1,703	2,095	0		
					3.1%	6.3%	23.9%	29.9%	36.8%	0.0%		
Q9	この授業によって、シラバス等で示された到達目標を達成できましたか。 This class helped you achieve the learning goals listed in the syllabus.	-	4.0	4.0	2,069	1,779	1,477	159	79	132		
					36.3%	31.2%	25.9%	2.8%	1.4%	2.3%		
Q10	この授業によって、ものの見方や考え方が広がりましたか。 This class broadened your perspectives and ideas.	-	4.2	4.1	2,630	1,581	1,175	115	77	117		
					46.2%	27.8%	20.6%	2.0%	1.4%	2.1%		

【回答基準】	■5. そう思う(Strongly agree)	■4. どちらかといえばそう思う(Agree)	■3. どちらともいえない(Neither agree nor disagree)	■2. どちらかといえばそう思わない(Disagree)	■1. そう思わない(Strongly disagree)
【例 外】	Q1. ■5. 難しすぎる(Too difficult)	■4. 難しい(Difficult)	■3. 適切(Appropriate)	■2. 簡単(Easy)	■1. 簡単すぎる(Too easy)
	Q2. ■5. 速すぎる(Too fast)	■4. 速い(Fast)	■3. 適切(Appropriate)	■2. 遅い(Slow)	■1. 遅すぎる(Too slow)
	Q8. ■5. 3時間以上 (More than 3 hours)	■4. 2時間以上3時間未満 (2 - 3 hours)	■3. 1時間以上2時間未満 (1 - 2 hours)	■2. 30分以上1時間未満 (30 - 60 minutes)	■1. 30分以下 (Less than 30 minutes)
	Q11.Q12. ■5. 対面	■4. オンデマンド(動画つき)	■3. オンデマンド(音声つき)	■2. オンデマンド(資料提供のみ)	

回答平均値レーダーチャート



評価帯グラフ



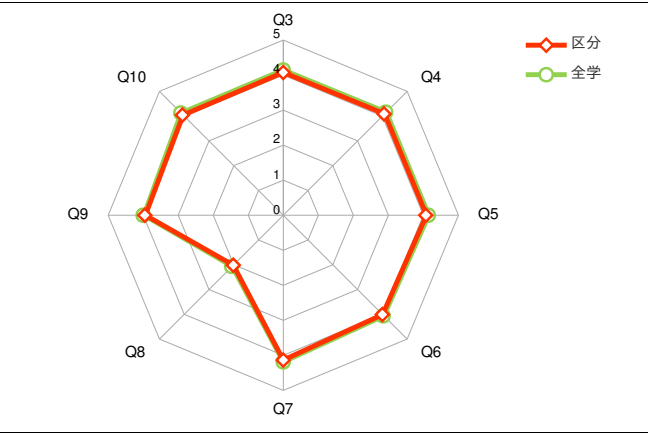
2024年度秋学期 授業アンケート 専任・非常勤別集計表

区分	非常勤	履修者数	16,195
		回答者数	3,566
		回答率	22.0%

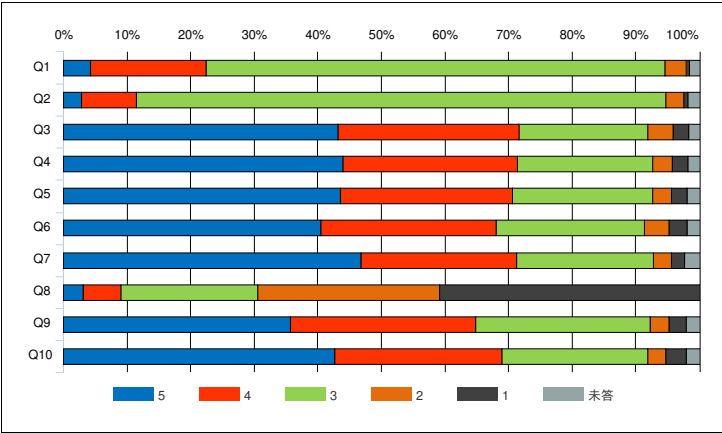
設 問				科目 平均	区分 平均	全学 平均	回答数／構成比(%)					
1.あなたの事についてお聞きます							1年生	2年生	3年生	4年生		
1	あなたの学年を教えてください。 What grade are you in?		-	-	-	2,093	900	468	105	-	-	
						58.7%	25.2%	13.1%	2.9%	-	-	
							はい	いいえ				
2	この科目を履修するにあたりシラバスを参照しましたか。 Did you refer to the syllabus when you chose this course?		-	-	-	3,034	532	-	-	-	-	
						85.1%	14.9%	-	-	-	-	
2.この授業についてお聞きます							5	4	3	2	1	未答
Q1	この授業の難易度(レベル)は適切ですか。 Is the difficulty of this class suitable for you?		-	3.2	3.2	152	649	2,572	121	19	53	
						4.3%	18.2%	72.1%	3.4%	0.5%	1.5%	
Q2	この授業の進行速度は適切ですか。 Is the pace of the class appropriate for understanding the content?		-	3.1	3.1	100	309	2,969	100	23	65	
						2.8%	8.7%	83.3%	2.8%	0.6%	1.8%	
Q3	教員の説明は聞き取りやすく、また、分かりやすいですか。 Your teacher's explanations are easy to listen to and understand.		-	4.1	4.1	1,539	1,015	722	143	89	58	
						43.2%	28.5%	20.2%	4.0%	2.5%	1.6%	
Q4	教科書や配布資料(板書や映像資料を含む)は、あなたがこの授業を理解し思考を深めるために効果的ですか。 The course materials (textbook, handouts, board explanations, video materials, etc.) are effective in helping you understand this class.		-	4.1	4.2	1,567	977	758	111	90	63	
						43.9%	27.4%	21.3%	3.1%	2.5%	1.8%	
Q5	授業の進行に応じて、適切な時期にそれまでの授業内容を振り返る機会が与えられていますか。 Your teacher gives you adequate opportunities at appropriate times to review what you have learned.		-	4.1	4.2	1,552	965	787	108	83	71	
						43.5%	27.1%	22.1%	3.0%	2.3%	2.0%	
Q6	授業内容に興味・関心を持たせるために教員が行なった取り組みは、あなたが積極的に授業に参加したり、予習/復習を行うモチベーションになっていますか。 Your teacher's approach motivates you to participate actively in class as well as prepare and review what you have learned.		-	4.0	4.1	1,443	985	832	134	103	69	
						40.5%	27.6%	23.3%	3.8%	2.9%	1.9%	
Q7	教員が私語を注意する等、あなたが授業に集中できる環境が維持されていますか。 Your teacher maintains an environment conducive to learning (e.g., by stopping disruptive behavior).		-	4.1	4.2	1,668	871	770	100	76	81	
						46.8%	24.4%	21.6%	2.8%	2.1%	2.3%	
Q8	授業時間以外に、あなたは、平均して一週間にどのくらいの時間、この科目に関連する学習(小テスト、レポート、その他の課題など)をしていますか。 How many hours per week do you study for this class (including quizzes, reports, manaba assignments, etc.)?		-	2.0	2.1	110	211	766	1,023	1,456	0	
						3.1%	5.9%	21.5%	28.7%	40.8%	0.0%	
Q9	この授業によって、シラバス等で示された到達目標を達成できましたか。 This class helped you achieve the learning goals listed in the syllabus.		-	3.9	4.0	1,272	1,038	978	107	99	72	
						35.7%	29.1%	27.4%	3.0%	2.8%	2.0%	
Q10	この授業によって、ものの見方や考え方が広がりましたか。 This class broadened your perspectives and ideas.		-	4.0	4.1	1,522	937	817	102	114	74	
						42.7%	26.3%	22.9%	2.9%	3.2%	2.1%	

【回答基準】									
■5. そう思う(Strongly agree)	■4. どちらかといえばそう思う(Agree)	■3. どちらともいえない(Neither agree nor disagree)	■2. どちらかといえばそう思わない(Disagree)	■1. そう思わない(Strongly disagree)					
【例 外】									
Q1. ■5. 難しすぎる(Too difficult)	■4. 難しい(Difficult)	■3. 適切(Appropriate)	■2. 簡単(Easy)	■1. 簡単すぎる(Too easy)					
Q2. ■5. 速すぎる(Too fast)	■4. 速い(Fast)	■3. 適切(Appropriate)	■2. 遅い(Slow)	■1. 遅すぎる(Too slow)					
Q8. ■5. 3時間以上 (More than 3 hours)	■4. 2時間以上3時間未満 (2 - 3 hours)	■3. 1時間以上2時間未満 (1 - 2 hours)	■2. 30分以上1時間未満 (30 - 60 minutes)	■1. 30分以下 (Less than 30 minutes)					
Q11. Q12. ■5. 対面	■4. オンデマンド(動画つき)	■3. オンデマンド(音声つき)	■2. オンデマンド(資料提供のみ)						

回答平均値レーダーチャート



評価帯グラフ



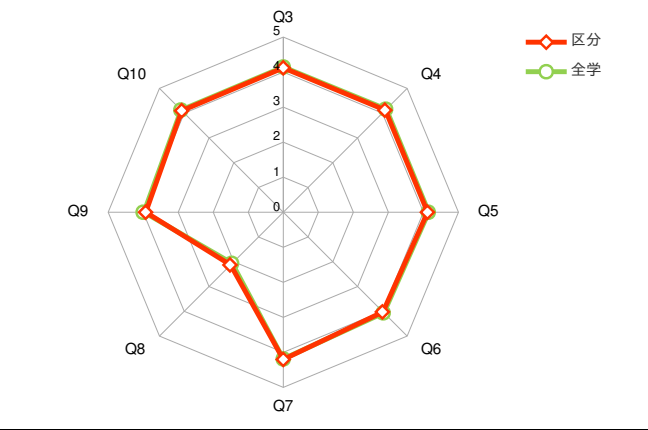
2024年度秋学期 授業アンケート 学部別集計表

区分	経済学部	履修者数	12,979
		回答者数	2,504
		回答率	19.3%

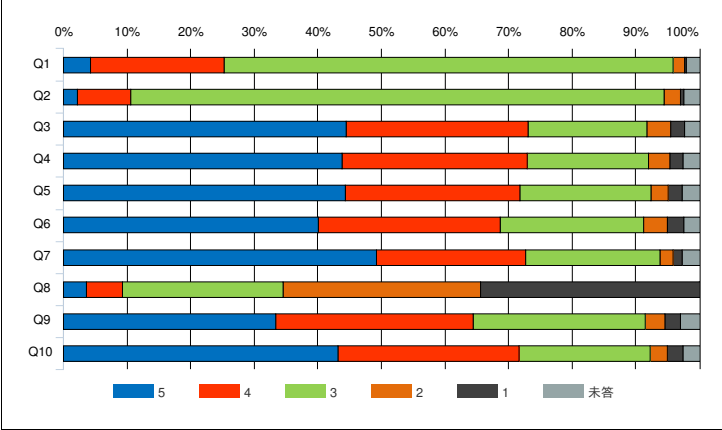
設 問				科目 平均	区分 平均	全学 平均	回答数／構成比(%)					
1.あなたの事についてお聞きます							1年生	2年生	3年生	4年生		
1	あなたの学年を教えてください。 What grade are you in?		-	-	-	1,117	695	530	162	-	-	
						44.6%	27.8%	21.2%	6.5%	-	-	
							はい	いいえ				
2	この科目を履修するにあたりシラバスを参照しましたか。 Did you refer to the syllabus when you chose this course?		-	-	-	2,235	269	-	-	-	-	
						89.3%	10.7%	-	-	-	-	
2.この授業についてお聞きます							5	4	3	2	1	未答
Q1	この授業の難易度(レベル)は適切ですか。 Is the difficulty of this class suitable for you?		-	3.3	3.2	106	525	1,769	46	7	51	
						4.2%	21.0%	70.6%	1.8%	0.3%	2.0%	
Q2	この授業の進行速度は適切ですか。 Is the pace of the class appropriate for understanding the content?		-	3.1	3.1	56	210	2,098	67	11	62	
						2.2%	8.4%	83.8%	2.7%	0.4%	2.5%	
Q3	教員の説明は聞き取りやすく、また、分かりやすいですか。 Your teacher's explanations are easy to listen to and understand.		-	4.1	4.1	1,114	716	466	94	55	59	
						44.5%	28.6%	18.6%	3.8%	2.2%	2.4%	
Q4	教科書や配布資料(板書や映像資料を含む)は、あなたがこの授業を理解し思考を深めるために効果的ですか。 The course materials (textbook, handouts, board explanations, video materials, etc.) are effective in helping you understand this class.		-	4.1	4.2	1,098	729	478	82	54	63	
						43.8%	29.1%	19.1%	3.3%	2.2%	2.5%	
Q5	授業の進行に応じて、適切な時期にそれまでの授業内容を振り返る機会が与えられていますか。 Your teacher gives you adequate opportunities at appropriate times to review what you have learned.		-	4.1	4.2	1,109	689	515	68	56	67	
						44.3%	27.5%	20.6%	2.7%	2.2%	2.7%	
Q6	授業内容に興味・関心を持たせるために教員が行なった取り組みは、あなたが積極的に授業に参加したり、予習/復習を行うモチベーションになっていますか。 Your teacher's approach motivates you to participate actively in class as well as prepare and review what you have learned.		-	4.0	4.1	1,005	714	564	94	65	62	
						40.1%	28.5%	22.5%	3.8%	2.6%	2.5%	
Q7	教員が私語を注意する等、あなたが授業に集中できる環境が維持されていますか。 Your teacher maintains an environment conducive to learning (e.g., by stopping disruptive behavior).		-	4.2	4.2	1,232	587	531	50	36	68	
						49.2%	23.4%	21.2%	2.0%	1.4%	2.7%	
Q8	授業時間以外に、あなたは、平均して一週間にどのくらいの時間、この科目に関連する学習(小テスト、レポート、その他の課題など)をしていますか。 How many hours per week do you study for this class (including quizzes, reports, manaba assignments, etc.)?		-	2.1	2.1	89	142	633	778	862	0	
						3.6%	5.7%	25.3%	31.1%	34.4%	0.0%	
Q9	この授業によって、シラバス等で示された到達目標を達成できましたか。 This class helped you achieve the learning goals listed in the syllabus.		-	3.9	4.0	836	778	677	78	60	75	
						33.4%	31.1%	27.0%	3.1%	2.4%	3.0%	
Q10	この授業によって、ものの見方や考え方が広がりましたか。 This class broadened your perspectives and ideas.		-	4.1	4.1	1,081	712	517	68	63	63	
						43.2%	28.4%	20.6%	2.7%	2.5%	2.5%	

【回答基準】	■5. そう思う(Strongly agree)	■4. どちらかといえばそう思う(Agree)	■3. どちらともいえない(Neither agree nor disagree)	■2. どちらかといえばそう思わない(Disagree)	■1. そう思わない(Strongly disagree)
【例 外】	Q1. ■5. 難しすぎる(Too difficult)	■4. 難しい(Difficult)	■3. 適切(Appropriate)	■2. 簡単(Easy)	■1. 簡単すぎる(Too easy)
	Q2. ■5. 速すぎる(Too fast)	■4. 速い(Fast)	■3. 適切(Appropriate)	■2. 遅い(Slow)	■1. 遅すぎる(Too slow)
	Q8. ■5. 3時間以上 (More than 3 hours)	■4. 2時間以上3時間未満 (2 - 3 hours)	■3. 1時間以上2時間未満 (1 - 2 hours)	■2. 30分以上1時間未満 (30 - 60 minutes)	■1. 30分以下 (Less than 30 minutes)
	Q11.Q12. ■5. 対面	■4. オンデマンド(動画つき)	■3. オンデマンド(音声つき)	■2. オンデマンド(資料提供のみ)	

回答平均値レーダーチャート



評価帯グラフ



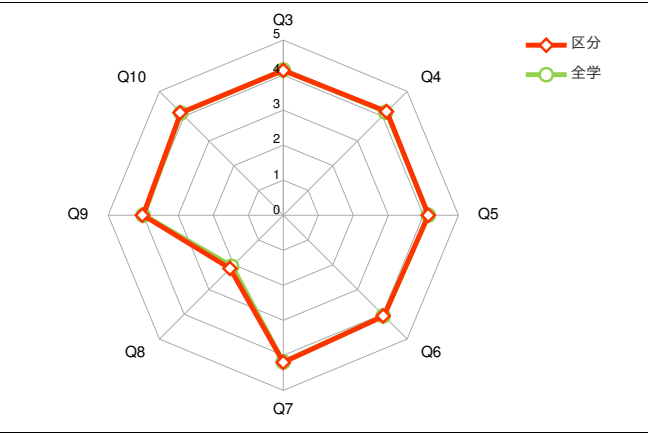
2024年度秋学期 授業アンケート 学部別集計表

区分 共創社会学部				履修者数	7,696
				回答者数	1,890
				回答率	24.6%

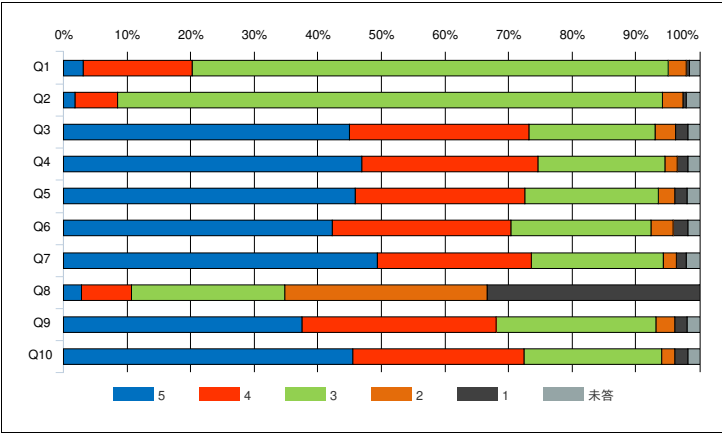
設 問				科目 平均	区分 平均	全学 平均	回答数／構成比(%)					
1.あなたの事についてお聞きます							1年生	2年生	3年生	4年生		
1	あなたの学年を教えてください。 What grade are you in?		-	-	-	881	600	324	85	-	-	
						46.6%	31.7%	17.1%	4.5%	-	-	
							はい	いいえ				
2	この科目を履修するにあたりシラバスを参照しましたか。 Did you refer to the syllabus when you chose this course?		-	-	-	1,639	251	-	-	-	-	
						86.7%	13.3%	-	-	-	-	
2.この授業についてお聞きます							5	4	3	2	1	未答
Q1	この授業の難易度(レベル)は適切ですか。 Is the difficulty of this class suitable for you?		-	3.2	3.2	58	324	1,415	54	9	30	
						3.1%	17.1%	74.9%	2.9%	0.5%	1.6%	
Q2	この授業の進行速度は適切ですか。 Is the pace of the class appropriate for understanding the content?		-	3.1	3.1	35	125	1,621	60	11	38	
						1.9%	6.6%	85.8%	3.2%	0.6%	2.0%	
Q3	教員の説明は聞き取りやすく、また、分かりやすいですか。 Your teacher's explanations are easy to listen to and understand.		-	4.1	4.1	849	535	375	61	35	35	
						44.9%	28.3%	19.8%	3.2%	1.9%	1.9%	
Q4	教科書や配布資料(板書や映像資料を含む)は、あなたがこの授業を理解し思考を深めるために効果的ですか。 The course materials (textbook, handouts, board explanations, video materials, etc.) are effective in helping you understand this class.		-	4.2	4.2	886	525	377	37	31	34	
						46.9%	27.8%	19.9%	2.0%	1.6%	1.8%	
Q5	授業の進行に応じて、適切な時期にそれまでの授業内容を振り返る機会が与えられていますか。 Your teacher gives you adequate opportunities at appropriate times to review what you have learned.		-	4.1	4.2	866	505	397	48	37	37	
						45.8%	26.7%	21.0%	2.5%	2.0%	2.0%	
Q6	授業内容に興味・関心を持たせるために教員が行なった取り組みは、あなたが積極的に授業に参加したり、予習/復習を行うモチベーションになっていますか。 Your teacher's approach motivates you to participate actively in class as well as prepare and review what you have learned.		-	4.1	4.1	799	531	417	66	43	34	
						42.3%	28.1%	22.1%	3.5%	2.3%	1.8%	
Q7	教員が私語を注意する等、あなたが授業に集中できる環境が維持されていますか。 Your teacher maintains an environment conducive to learning (e.g., by stopping disruptive behavior).		-	4.2	4.2	932	458	392	39	31	38	
						49.3%	24.2%	20.7%	2.1%	1.6%	2.0%	
Q8	授業時間以外に、あなたは、平均して一週間にどのくらいの時間、この科目に関連する学習(小テスト、レポート、その他の課題など)をしていますか。 How many hours per week do you study for this class (including quizzes, reports, manaba assignments, etc.)?		-	2.1	2.1	54	149	454	601	632	0	
						2.9%	7.9%	24.0%	31.8%	33.4%	0.0%	
Q9	この授業によって、シラバス等で示された到達目標を達成できましたか。 This class helped you achieve the learning goals listed in the syllabus.		-	4.0	4.0	708	577	476	57	36	36	
						37.5%	30.5%	25.2%	3.0%	1.9%	1.9%	
Q10	この授業によって、ものの見方や考え方が広がりましたか。 This class broadened your perspectives and ideas.		-	4.1	4.1	859	510	408	41	37	35	
						45.4%	27.0%	21.6%	2.2%	2.0%	1.9%	

【回答基準】									
■5. そう思う(Strongly agree)	■4. どちらかといえばそう思う(Agree)	■3. どちらともいえない(Neither agree nor disagree)	■2. どちらかといえばそう思わない(Disagree)	■1. そう思わない(Strongly disagree)					
【例 外】									
Q1. ■5. 難しすぎる(Too difficult)	■4. 難しい(Difficult)	■3. 適切(Appropriate)	■2. 簡単(Easy)	■1. 簡単すぎる(Too easy)					
Q2. ■5. 速すぎる(Too fast)	■4. 速い(Fast)	■3. 適切(Appropriate)	■2. 遅い(Slow)	■1. 遅すぎる(Too slow)					
Q8. ■5. 3時間以上 (More than 3 hours)	■4. 2時間以上3時間未満 (2 - 3 hours)	■3. 1時間以上2時間未満 (1 - 2 hours)	■2. 30分以上1時間未満 (30 - 60 minutes)	■1. 30分以下 (Less than 30 minutes)					
Q11. Q12. ■5. 対面	■4. オンデマンド(動画つき)	■3. オンデマンド(音声つき)	■2. オンデマンド(資料提供のみ)						

回答平均値レーダーチャート



評価帯グラフ



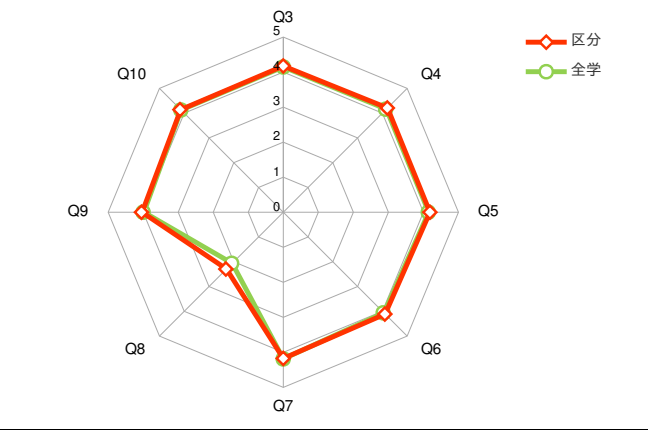
2024年度秋学期 授業アンケート 学部別集計表

区分	流通情報学部	履修者数	6,825
		回答者数	1,828
		回答率	26.8%

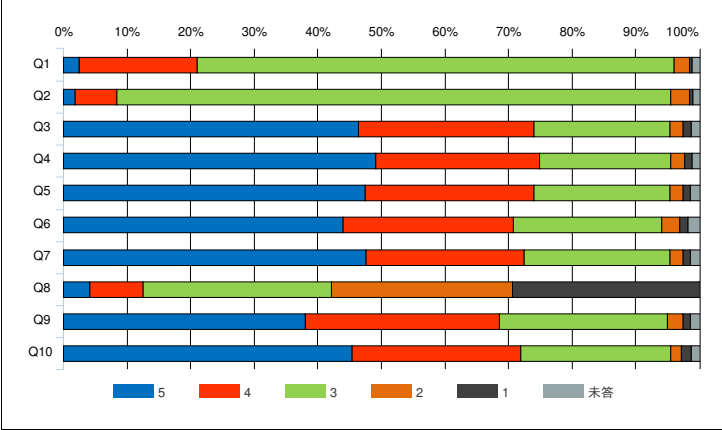
設 問				科目 平均	区分 平均	全学 平均	回答数／構成比(%)					
1.あなたの事についてお聞きます							1年生	2年生	3年生	4年生		
1	あなたの学年を教えてください。 What grade are you in?	-	-	-	1,212	338	210	68	-	-		
					66.3%	18.5%	11.5%	3.7%	-	-		
							はい	いいえ				
2	この科目を履修するにあたりシラバスを参照しましたか。 Did you refer to the syllabus when you chose this course?	-	-	-	1,573	255	-	-	-	-		
					86.1%	13.9%	-	-	-	-		
2.この授業についてお聞きます							5	4	3	2	1	未答
Q1	この授業の難易度(レベル)は適切ですか。 Is the difficulty of this class suitable for you?	-	3.2	3.2	45	340	1,369	46	7	21		
					2.5%	18.6%	74.9%	2.5%	0.4%	1.1%		
Q2	この授業の進行速度は適切ですか。 Is the pace of the class appropriate for understanding the content?	-	3.1	3.1	33	121	1,591	54	10	19		
					1.8%	6.6%	87.0%	3.0%	0.5%	1.0%		
Q3	教員の説明は聞き取りやすく、また、分かりやすいですか。 Your teacher's explanations are easy to listen to and understand.	-	4.2	4.1	849	504	391	36	24	24		
					46.4%	27.6%	21.4%	2.0%	1.3%	1.3%		
Q4	教科書や配布資料(板書や映像資料を含む)は、あなたがこの授業を理解し思考を深めるために効果的ですか。 The course materials (textbook, handouts, board explanations, video materials, etc.) are effective in helping you understand this class.	-	4.2	4.2	897	472	376	41	21	21		
					49.1%	25.8%	20.6%	2.2%	1.1%	1.1%		
Q5	授業の進行に応じて、適切な時期にそれまでの授業内容を振り返る機会が与えられていますか。 Your teacher gives you adequate opportunities at appropriate times to review what you have learned.	-	4.2	4.2	867	485	391	39	21	25		
					47.4%	26.5%	21.4%	2.1%	1.1%	1.4%		
Q6	授業内容に興味・関心を持たせるために教員が行なった取り組みは、あなたが積極的に授業に参加したり、予習/復習を行うモチベーションになっていますか。 Your teacher's approach motivates you to participate actively in class as well as prepare and review what you have learned.	-	4.1	4.1	804	490	425	52	25	32		
					44.0%	26.8%	23.2%	2.8%	1.4%	1.8%		
Q7	教員が私語を注意する等、あなたが授業に集中できる環境が維持されていますか。 Your teacher maintains an environment conducive to learning (e.g., by stopping disruptive behavior).	-	4.2	4.2	869	454	420	38	20	27		
					47.5%	24.8%	23.0%	2.1%	1.1%	1.5%		
Q8	授業時間以外に、あなたは、平均して一週間にどのくらいの時間、この科目に関連する学習(小テスト、レポート、その他の課題など)をしていますか。 How many hours per week do you study for this class (including quizzes, reports, manaba assignments, etc.)?	-	2.3	2.1	75	154	542	519	538	0		
					4.1%	8.4%	29.6%	28.4%	29.4%	0.0%		
Q9	この授業によって、シラバス等で示された到達目標を達成できましたか。 This class helped you achieve the learning goals listed in the syllabus.	-	4.0	4.0	694	559	483	46	21	25		
					38.0%	30.6%	26.4%	2.5%	1.1%	1.4%		
Q10	この授業によって、ものの見方や考え方が広がりましたか。 This class broadened your perspectives and ideas.	-	4.1	4.1	830	485	430	32	27	24		
					45.4%	26.5%	23.5%	1.8%	1.5%	1.3%		

【回答基準】	■5. そう思う(Strongly agree)	■4. どちらかといえばそう思う(Agree)	■3. どちらともいえない(Neither agree nor disagree)	■2. どちらかといえばそう思わない(Disagree)	■1. そう思わない(Strongly disagree)
【例 外】	Q1. ■5. 難しすぎる(Too difficult)	■4. 難しい(Difficult)	■3. 適切(Appropriate)	■2. 簡単(Easy)	■1. 簡単すぎる(Too easy)
	Q2. ■5. 速すぎる(Too fast)	■4. 速い(Fast)	■3. 適切(Appropriate)	■2. 遅い(Slow)	■1. 遅すぎる(Too slow)
	Q8. ■5. 3時間以上 (More than 3 hours)	■4. 2時間以上3時間未満 (2 - 3 hours)	■3. 1時間以上2時間未満 (1 - 2 hours)	■2. 30分以上1時間未満 (30 - 60 minutes)	■1. 30分以下 (Less than 30 minutes)
	Q11.Q12. ■5. 対面	■4. オンデマンド(動画つき)	■3. オンデマンド(音声つき)	■2. オンデマンド(資料提供のみ)	

回答平均値レーダーチャート



評価帯グラフ



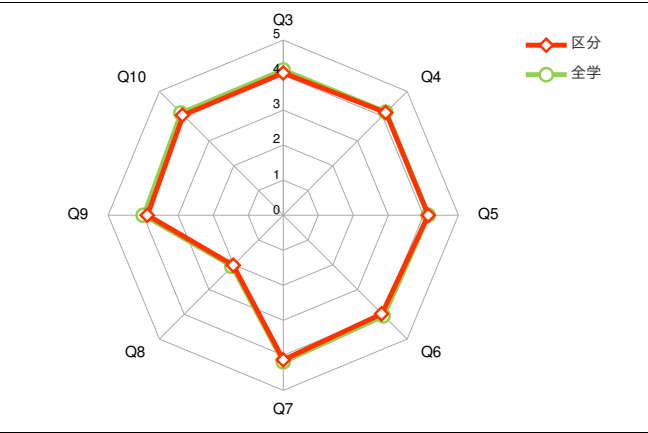
2024年度秋学期 授業アンケート 学部別集計表

区分	法学部	履修者数	6,583
		回答者数	1,193
		回答率	18.1%

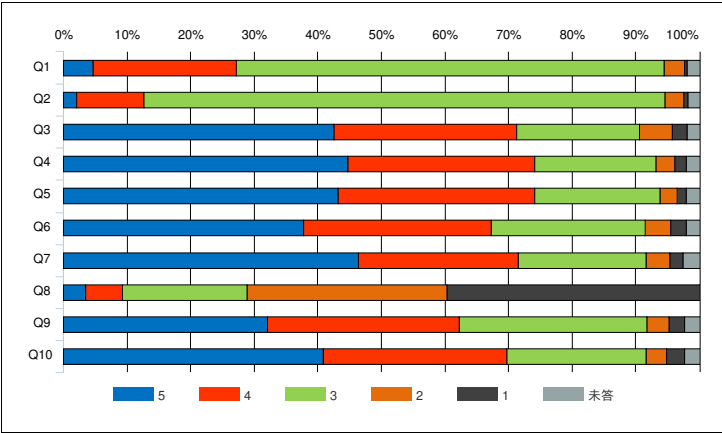
設 問				科目 平均	区分 平均	全学 平均	回答数／構成比(%)					
1.あなたの事についてお聞きます							1年生	2年生	3年生	4年生		
1	あなたの学年を教えてください。 What grade are you in?		-	-	-	659	298	168	68	-	-	
						55.2%	25.0%	14.1%	5.7%	-	-	
							はい	いいえ				
2	この科目を履修するにあたりシラバスを参照しましたか。 Did you refer to the syllabus when you chose this course?		-	-	-	1,005	188	-	-	-	-	
						84.2%	15.8%	-	-	-	-	
2.この授業についてお聞きます							5	4	3	2	1	未答
Q1	この授業の難易度(レベル)は適切ですか。 Is the difficulty of this class suitable for you?		-	3.3	3.2	55	270	802	39	4	23	
						4.6%	22.6%	67.2%	3.3%	0.3%	1.9%	
Q2	この授業の進行速度は適切ですか。 Is the pace of the class appropriate for understanding the content?		-	3.1	3.1	25	125	979	35	7	22	
						2.1%	10.5%	82.1%	2.9%	0.6%	1.8%	
Q3	教員の説明は聞き取りやすく、また、分かりやすいですか。 Your teacher's explanations are easy to listen to and understand.		-	4.1	4.1	508	342	231	61	28	23	
						42.6%	28.7%	19.4%	5.1%	2.3%	1.9%	
Q4	教科書や配布資料(板書や映像資料を含む)は、あなたがこの授業を理解し思考を深めるために効果的ですか。 The course materials (textbook, handouts, board explanations, video materials, etc.) are effective in helping you understand this class.		-	4.1	4.2	533	351	227	36	22	24	
						44.7%	29.4%	19.0%	3.0%	1.8%	2.0%	
Q5	授業の進行に応じて、適切な時期にそれまでの授業内容を振り返る機会が与えられていますか。 Your teacher gives you adequate opportunities at appropriate times to review what you have learned.		-	4.1	4.2	515	369	235	33	17	24	
						43.2%	30.9%	19.7%	2.8%	1.4%	2.0%	
Q6	授業内容に興味・関心を持たせるために教員が行なった取り組みは、あなたが積極的に授業に参加したり、予習/復習を行うモチベーションになっていますか。 Your teacher's approach motivates you to participate actively in class as well as prepare and review what you have learned.		-	4.0	4.1	451	352	289	47	30	24	
						37.8%	29.5%	24.2%	3.9%	2.5%	2.0%	
Q7	教員が私語を注意する等、あなたが授業に集中できる環境が維持されていますか。 Your teacher maintains an environment conducive to learning (e.g., by stopping disruptive behavior).		-	4.1	4.2	553	300	240	44	25	31	
						46.4%	25.1%	20.1%	3.7%	2.1%	2.6%	
Q8	授業時間以外に、あなたは、平均して一週間にどのくらいの時間、この科目に関連する学習(小テスト、レポート、その他の課題など)をしていますか。 How many hours per week do you study for this class (including quizzes, reports, manaba assignments, etc.)?		-	2.0	2.1	41	70	234	375	473	0	
						3.4%	5.9%	19.6%	31.4%	39.6%	0.0%	
Q9	この授業によって、シラバス等で示された到達目標を達成できましたか。 This class helped you achieve the learning goals listed in the syllabus.		-	3.9	4.0	383	359	352	42	30	27	
						32.1%	30.1%	29.5%	3.5%	2.5%	2.3%	
Q10	この授業によって、ものの見方や考え方が広がりましたか。 This class broadened your perspectives and ideas.		-	4.0	4.1	487	344	262	39	33	28	
						40.8%	28.8%	22.0%	3.3%	2.8%	2.3%	

【回答基準】	■5. そう思う(Strongly agree)	■4. どちらかといえばそう思う(Agree)	■3. どちらともいえない(Neither agree nor disagree)	■2. どちらかといえばそう思わない(Disagree)	■1. そう思わない(Strongly disagree)
【例 外】	Q1. ■5. 難しすぎる(Too difficult)	■4. 難しい(Difficult)	■3. 適切(Appropriate)	■2. 簡単(Easy)	■1. 簡単すぎる(Too easy)
	Q2. ■5. 速すぎる(Too fast)	■4. 速い(Fast)	■3. 適切(Appropriate)	■2. 遅い(Slow)	■1. 遅すぎる(Too slow)
	Q8. ■5. 3時間以上 (More than 3 hours)	■4. 2時間以上3時間未満 (2 - 3 hours)	■3. 1時間以上2時間未満 (1 - 2 hours)	■2. 30分以上1時間未満 (30 - 60 minutes)	■1. 30分以下 (Less than 30 minutes)
	Q11.Q12. ■5. 対面	■4. オンデマンド(動画つき)	■3. オンデマンド(音声つき)	■2. オンデマンド(資料提供のみ)	

回答平均値レーダーチャート



評価帯グラフ



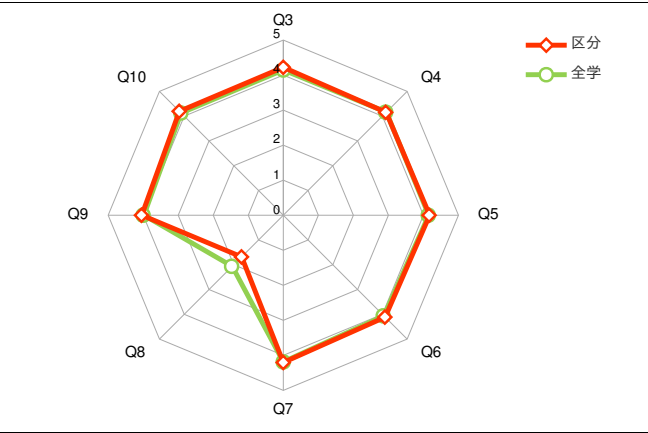
2024年度秋学期 授業アンケート 学部別集計表

区分	スポーツ健康科学部	履修者数	9,629
		回答者数	1,846
		回答率	19.2%

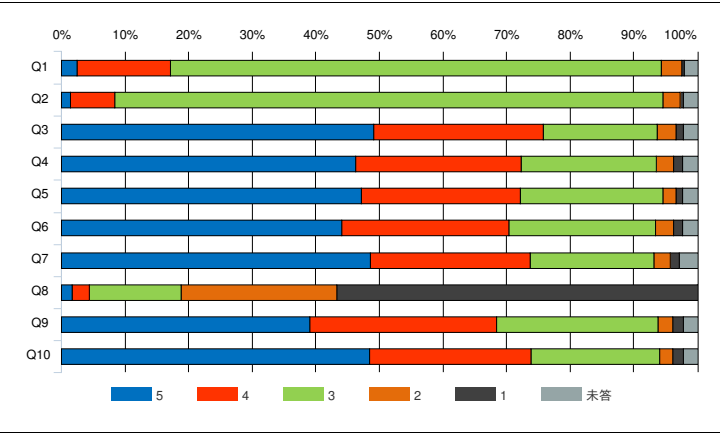
設 問				科目 平均	区分 平均	全学 平均	回答数／構成比(%)					
1.あなたの事についてお聞きます							1年生	2年生	3年生	4年生		
1	あなたの学年を教えてください。 What grade are you in?	-	-	-	807	614	338	87	-	-		
					43.7%	33.3%	18.3%	4.7%	-	-		
							はい	いいえ				
2	この科目を履修するにあたりシラバスを参照しましたか。 Did you refer to the syllabus when you chose this course?	-	-	-	1,604	242	-	-	-	-		
					86.9%	13.1%	-	-	-	-		
2.この授業についてお聞きます							5	4	3	2	1	未答
Q1	この授業の難易度(レベル)は適切ですか。 Is the difficulty of this class suitable for you?	-	3.2	3.2	46	270	1,426	58	9	37		
					2.5%	14.6%	77.2%	3.1%	0.5%	2.0%		
Q2	この授業の進行速度は適切ですか。 Is the pace of the class appropriate for understanding the content?	-	3.1	3.1	25	129	1,592	51	9	40		
					1.4%	7.0%	86.2%	2.8%	0.5%	2.2%		
Q3	教員の説明は聞き取りやすく、また、分かりやすいですか。 Your teacher's explanations are easy to listen to and understand.	-	4.2	4.1	907	492	330	55	22	40		
					49.1%	26.7%	17.9%	3.0%	1.2%	2.2%		
Q4	教科書や配布資料(板書や映像資料を含む)は、あなたがこの授業を理解し思考を深めるために効果的ですか。 The course materials (textbook, handouts, board explanations, video materials, etc.) are effective in helping you understand this class.	-	4.2	4.2	854	480	392	50	28	42		
					46.3%	26.0%	21.2%	2.7%	1.5%	2.3%		
Q5	授業の進行に応じて、適切な時期にそれまでの授業内容を振り返る機会が与えられていますか。 Your teacher gives you adequate opportunities at appropriate times to review what you have learned.	-	4.2	4.2	871	462	412	39	20	42		
					47.2%	25.0%	22.3%	2.1%	1.1%	2.3%		
Q6	授業内容に興味・関心を持たせるために教員が行なった取り組みは、あなたが積極的に授業に参加したり、予習/復習を行うモチベーションになっていますか。 Your teacher's approach motivates you to participate actively in class as well as prepare and review what you have learned.	-	4.1	4.1	813	486	426	53	26	42		
					44.0%	26.3%	23.1%	2.9%	1.4%	2.3%		
Q7	教員が私語を注意する等、あなたが授業に集中できる環境が維持されていますか。 Your teacher maintains an environment conducive to learning (e.g., by stopping disruptive behavior).	-	4.2	4.2	898	463	360	46	27	52		
					48.6%	25.1%	19.5%	2.5%	1.5%	2.8%		
Q8	授業時間以外に、あなたは、平均して一週間にどのくらいの時間、この科目に関連する学習(小テスト、レポート、その他の課題など)をしていますか。 How many hours per week do you study for this class (including quizzes, reports, manaba assignments, etc.)?	-	1.7	2.1	30	52	265	453	1,046	0		
					1.6%	2.8%	14.4%	24.5%	56.7%	0.0%		
Q9	この授業によって、シラバス等で示された到達目標を達成できましたか。 This class helped you achieve the learning goals listed in the syllabus.	-	4.0	4.0	720	544	467	43	31	41		
					39.0%	29.5%	25.3%	2.3%	1.7%	2.2%		
Q10	この授業によって、ものの見方や考え方が広がりましたか。 This class broadened your perspectives and ideas.	-	4.2	4.1	895	467	375	37	31	41		
					48.5%	25.3%	20.3%	2.0%	1.7%	2.2%		

【回答基準】					■5. 5. 5. 5. 5.				
【例 外】					■1. 1. 1. 1. 1.				
Q1. 5. 5. 5. 5.					■1. 1. 1. 1. 1.				
Q2. 5. 5. 5. 5.					■1. 1. 1. 1. 1.				
Q8. 5. 5. 5. 5.					■1. 1. 1. 1. 1.				
Q11. Q12. 5. 5. 5.					■1. 1. 1. 1. 1.				

回答平均値レーダーチャート



評価帯グラフ



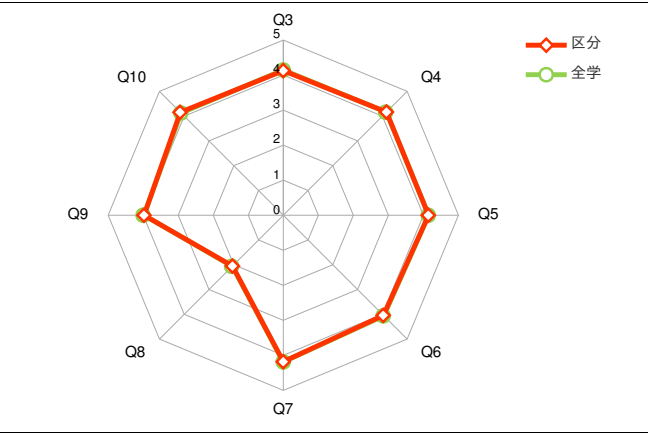
2024年度秋学期 授業アンケート 科目種別集計表

区分				講義	履修者数	27,646
					回答者数	5,217
					回答率	18.9%

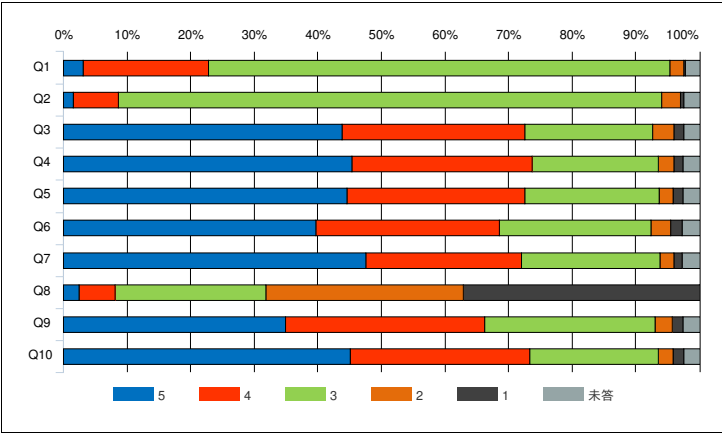
設 問				科目 平均	区分 平均	全学 平均	回答数／構成比(%)					
1.あなたの事についてお聞きます							1年生	2年生	3年生	4年生		
1	あなたの学年を教えてください。 What grade are you in?		-	-	-	2,101	1,687	1,178	251	-	-	
						40.3%	32.3%	22.6%	4.8%	-	-	
							はい	いいえ				
2	この科目を履修するにあたりシラバスを参照しましたか。 Did you refer to the syllabus when you chose this course?		-	-	-	4,816	401	-	-	-	-	
						92.3%	7.7%	-	-	-	-	
2.この授業についてお聞きます							5	4	3	2	1	未答
Q1	この授業の難易度(レベル)は適切ですか。 Is the difficulty of this class suitable for you?		-	3.2	3.2	163	1,028	3,783	116	12	115	
						3.1%	19.7%	72.5%	2.2%	0.2%	2.2%	
Q2	この授業の進行速度は適切ですか。 Is the pace of the class appropriate for understanding the content?		-	3.1	3.1	79	370	4,462	154	24	128	
						1.5%	7.1%	85.5%	3.0%	0.5%	2.5%	
Q3	教員の説明は聞き取りやすく、また、分かりやすいですか。 Your teacher's explanations are easy to listen to and understand.		-	4.1	4.1	2,283	1,503	1,045	175	81	130	
						43.8%	28.8%	20.0%	3.4%	1.6%	2.5%	
Q4	教科書や配布資料(板書や映像資料を含む)は、あなたがこの授業を理解し思考を深めるために効果的ですか。 The course materials (textbook, handouts, board explanations, video materials, etc.) are effective in helping you understand this class.		-	4.2	4.2	2,367	1,476	1,038	126	77	133	
						45.4%	28.3%	19.9%	2.4%	1.5%	2.5%	
Q5	授業の進行に応じて、適切な時期にそれまでの授業内容を振り返る機会が与えられていますか。 Your teacher gives you adequate opportunities at appropriate times to review what you have learned.		-	4.1	4.2	2,326	1,456	1,107	114	81	133	
						44.6%	27.9%	21.2%	2.2%	1.6%	2.5%	
Q6	授業内容に興味・関心を持たせるために教員が行なった取り組みは、あなたが積極的に授業に参加したり、予習/復習を行うモチベーションになっていますか。 Your teacher's approach motivates you to participate actively in class as well as prepare and review what you have learned.		-	4.0	4.1	2,074	1,504	1,239	166	96	138	
						39.8%	28.8%	23.7%	3.2%	1.8%	2.6%	
Q7	教員が私語を注意する等、あなたが授業に集中できる環境が維持されていますか。 Your teacher maintains an environment conducive to learning (e.g., by stopping disruptive behavior).		-	4.2	4.2	2,483	1,272	1,140	114	65	143	
						47.6%	24.4%	21.9%	2.2%	1.2%	2.7%	
Q8	授業時間以外に、あなたは、平均して一週間にどのくらいの時間、この科目に関連する学習(小テスト、レポート、その他の課題など)をしていますか。 How many hours per week do you study for this class (including quizzes, reports, manaba assignments, etc.)?		-	2.1	2.1	125	296	1,242	1,615	1,939	0	
						2.4%	5.7%	23.8%	31.0%	37.2%	0.0%	
Q9	この授業によって、シラバス等で示された到達目標を達成できましたか。 This class helped you achieve the learning goals listed in the syllabus.		-	4.0	4.0	1,821	1,637	1,396	139	89	135	
						34.9%	31.4%	26.8%	2.7%	1.7%	2.6%	
Q10	この授業によって、ものの見方や考え方が広がりましたか。 This class broadened your perspectives and ideas.		-	4.2	4.1	2,352	1,471	1,060	116	88	130	
						45.1%	28.2%	20.3%	2.2%	1.7%	2.5%	

【回答基準】					
■5. そう思う(Strongly agree)	■4. どちらかといえばそう思う(Agree)	■3. どちらともいえない(Neither agree nor disagree)	■2. どちらかといえばそう思わない(Disagree)	■1. そう思わない(Strongly disagree)	
【例 外】					
Q1. ■5. 難しすぎる(Too difficult)	■4. 難しい(Difficult)	■3. 適切(Appropriate)	■2. 簡単(Easy)	■1. 簡単すぎる(Too easy)	
Q2. ■5. 速すぎる(Too fast)	■4. 速い(Fast)	■3. 適切(Appropriate)	■2. 遅い(Slow)	■1. 遅すぎる(Too slow)	
Q8. ■5. 3時間以上 (More than 3 hours)	■4. 2時間以上3時間未満 (2 - 3 hours)	■3. 1時間以上2時間未満 (1 - 2 hours)	■2. 30分以上1時間未満 (30 - 60 minutes)	■1. 30分以下 (Less than 30 minutes)	
Q11.Q12. ■5. 対面	■4. オンデマンド(動画つき)	■3. オンデマンド(音声つき)	■2. オンデマンド(資料提供のみ)		

回答平均値レーダーチャート



評価帯グラフ



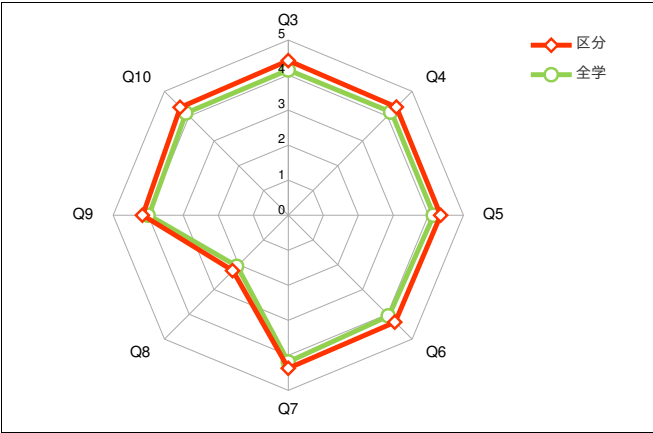
2024年度秋学期 授業アンケート 科目種別集計表

区分	演習(ゼミ)	履修者数	4,719
		回答者数	944
		回答率	20.0%

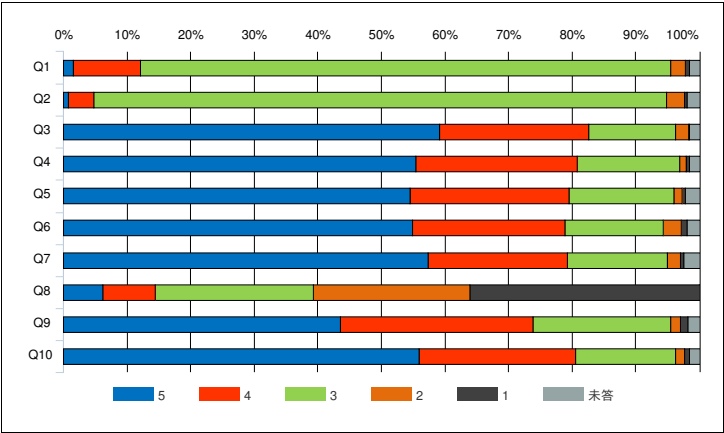
設 問				科目 平均	区分 平均	全学 平均	回答数／構成比(%)					
1.あなたの事についてお聞きします							1年生	2年生	3年生	4年生		
1	あなたの学年を教えてください。 What grade are you in?	-	-	-	405	229	153	157	-	-		
					42.9%	24.3%	16.2%	16.6%	-	-		
							はい	いいえ				
2	この科目を履修するにあたりシラバスを参照しましたか。 Did you refer to the syllabus when you chose this course?	-	-	-	765	179	-	-	-	-		
					81.0%	19.0%	-	-	-	-		
2.この授業についてお聞きします							5	4	3	2	1	未答
Q1	この授業の難易度(レベル)は適切ですか。 Is the difficulty of this class suitable for you?	-	3.1	3.2	14	100	787	22	7	14		
					1.5%	10.6%	83.4%	2.3%	0.7%	1.5%		
Q2	この授業の進行速度は適切ですか。 Is the pace of the class appropriate for understanding the content?	-	3.0	3.1	7	38	850	27	4	18		
					0.7%	4.0%	90.0%	2.9%	0.4%	1.9%		
Q3	教員の説明は聞き取りやすく、また、分かりやすいですか。 Your teacher's explanations are easy to listen to and understand.	-	4.4	4.1	558	222	129	19	2	14		
					59.1%	23.5%	13.7%	2.0%	0.2%	1.5%		
Q4	教科書や配布資料(板書や映像資料を含む)は、あなたがこの授業を理解し思考を深めるために効果的ですか。 The course materials (textbook, handouts, board explanations, video materials, etc.) are effective in helping you understand this class.	-	4.4	4.2	523	240	152	10	4	15		
					55.4%	25.4%	16.1%	1.1%	0.4%	1.6%		
Q5	授業の進行に応じて、適切な時期にそれまでの授業内容を振り返る機会が与えられていますか。 Your teacher gives you adequate opportunities at appropriate times to review what you have learned.	-	4.3	4.2	515	236	155	13	4	21		
					54.6%	25.0%	16.4%	1.4%	0.4%	2.2%		
Q6	授業内容に興味・関心を持たせるために教員が行なった取り組みは、あなたが積極的に授業に参加したり、予習/復習を行うモチベーションになっていますか。 Your teacher's approach motivates you to participate actively in class as well as prepare and review what you have learned.	-	4.3	4.1	518	226	147	26	9	18		
					54.9%	23.9%	15.6%	2.8%	1.0%	1.9%		
Q7	教員が私語を注意する等、あなたが授業に集中できる環境が維持されていますか。 Your teacher maintains an environment conducive to learning (e.g., by stopping disruptive behavior).	-	4.4	4.2	541	207	149	19	5	23		
					57.3%	21.9%	15.8%	2.0%	0.5%	2.4%		
Q8	授業時間以外に、あなたは、平均して一週間にどのくらいの時間、この科目に関連する学習(小テスト、レポート、その他の課題など)をしていますか。 How many hours per week do you study for this class (including quizzes, reports, manaba assignments, etc.)?	-	2.2	2.1	58	78	235	232	341	0		
					6.1%	8.3%	24.9%	24.6%	36.1%	0.0%		
Q9	この授業によって、シラバス等で示された到達目標を達成できましたか。 This class helped you achieve the learning goals listed in the syllabus.	-	4.2	4.0	411	286	205	14	11	17		
					43.5%	30.3%	21.7%	1.5%	1.2%	1.8%		
Q10	この授業によって、ものの見方や考え方が広がりましたか。 This class broadened your perspectives and ideas.	-	4.4	4.1	528	232	149	13	7	15		
					55.9%	24.6%	15.8%	1.4%	0.7%	1.6%		

【回答基準】	■5. そう思う(Strongly agree)	■4. どちらかといえばそう思う(Agree)	■3. どちらともいえない(Neither agree nor disagree)	■2. どちらかといえばそう思わない(Disagree)	■1. そう思わない(Strongly disagree)
【例 外】	Q1. ■5. 難しすぎる(Too difficult)	■4. 難しい(Difficult)	■3. 適切(Appropriate)	■2. 簡単(Easy)	■1. 簡単すぎる(Too easy)
	Q2. ■5. 速すぎる(Too fast)	■4. 速い(Fast)	■3. 適切(Appropriate)	■2. 遅い(Slow)	■1. 遅すぎる(Too slow)
	Q8. ■5. 3時間以上 (More than 3 hours)	■4. 2時間以上3時間未満 (2 - 3 hours)	■3. 1時間以上2時間未満 (1 - 2 hours)	■2. 30分以上1時間未満 (30 - 60 minutes)	■1. 30分以下 (Less than 30 minutes)
	Q11.Q12. ■5. 対面	■4. オンデマンド(動画つき)	■3. オンデマンド(音声つき)	■2. オンデマンド(資料提供のみ)	

回答平均値レーダーチャート



評価帯グラフ



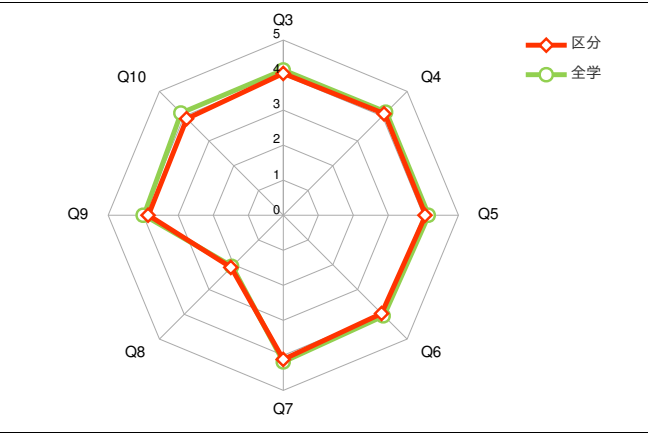
2024年度秋学期 授業アンケート 科目種別集計表

区分	語学	履修者数	5,700
		回答者数	1,656
		回答率	29.1%

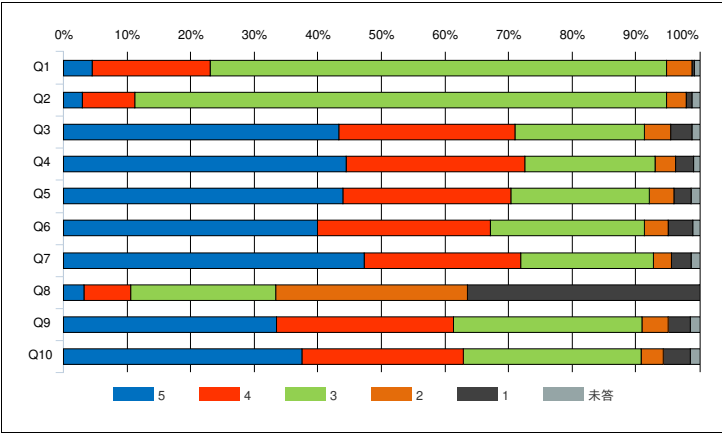
設 問				科目 平均	区分 平均	全学 平均	回答数／構成比(%)					
1.あなたの事についてお聞きます							1年生	2年生	3年生	4年生		
1	あなたの学年を教えてください。 What grade are you in?	-	-	-	1,206	381	60	9	-	-		
					72.8%	23.0%	3.6%	0.5%	-	-		
							はい	いいえ				
2	この科目を履修するにあたりシラバスを参照しましたか。 Did you refer to the syllabus when you chose this course?	-	-	-	1,258	398	-	-	-	-		
					76.0%	24.0%	-	-	-	-		
2.この授業についてお聞きます							5	4	3	2	1	未答
Q1	この授業の難易度(レベル)は適切ですか。 Is the difficulty of this class suitable for you?	-	3.2	3.2	75	306	1,190	66	7	12		
					4.5%	18.5%	71.9%	4.0%	0.4%	0.7%		
Q2	この授業の進行速度は適切ですか。 Is the pace of the class appropriate for understanding the content?	-	3.1	3.1	50	136	1,385	50	16	19		
					3.0%	8.2%	83.6%	3.0%	1.0%	1.1%		
Q3	教員の説明は聞き取りやすく、また、分かりやすいですか。 Your teacher's explanations are easy to listen to and understand.	-	4.0	4.1	718	458	338	67	56	19		
					43.4%	27.7%	20.4%	4.0%	3.4%	1.1%		
Q4	教科書や配布資料(板書や映像資料を含む)は、あなたがこの授業を理解し思考を深めるために効果的ですか。 The course materials (textbook, handouts, board explanations, video materials, etc.) are effective in helping you understand this class.	-	4.1	4.2	737	465	339	53	46	16		
					44.5%	28.1%	20.5%	3.2%	2.8%	1.0%		
Q5	授業の進行に応じて、適切な時期にそれまでの授業内容を振り返る機会が与えられていますか。 Your teacher gives you adequate opportunities at appropriate times to review what you have learned.	-	4.1	4.2	728	437	361	63	45	22		
					44.0%	26.4%	21.8%	3.8%	2.7%	1.3%		
Q6	授業内容に興味・関心を持たせるために教員が行なった取り組みは、あなたが積極的に授業に参加したり、予習/復習を行うモチベーションになっていますか。 Your teacher's approach motivates you to participate actively in class as well as prepare and review what you have learned.	-	4.0	4.1	662	450	400	63	63	18		
					40.0%	27.2%	24.2%	3.8%	3.8%	1.1%		
Q7	教員が私語を注意する等、あなたが授業に集中できる環境が維持されていますか。 Your teacher maintains an environment conducive to learning (e.g., by stopping disruptive behavior).	-	4.1	4.2	783	407	346	48	50	22		
					47.3%	24.6%	20.9%	2.9%	3.0%	1.3%		
Q8	授業時間以外に、あなたは、平均して一週間にどのくらいの時間、この科目に関連する学習(小テスト、レポート、その他の課題など)をしていますか。 How many hours per week do you study for this class (including quizzes, reports, manaba assignments, etc.)?	-	2.1	2.1	54	121	377	501	603	0		
					3.3%	7.3%	22.8%	30.3%	36.4%	0.0%		
Q9	この授業によって、シラバス等で示された到達目標を達成できましたか。 This class helped you achieve the learning goals listed in the syllabus.	-	3.9	4.0	555	461	491	68	57	24		
					33.5%	27.8%	29.6%	4.1%	3.4%	1.4%		
Q10	この授業によって、ものの見方や考え方が広がりましたか。 This class broadened your perspectives and ideas.	-	3.9	4.1	621	420	464	58	70	23		
					37.5%	25.4%	28.0%	3.5%	4.2%	1.4%		

【回答基準】														
■5. そう思う(Strongly agree)			■4. どちらかといえばそう思う(Agree)			■3. どちらともいえない(Neither agree nor disagree)			■2. どちらかといえばそう思わない(Disagree)			■1. そう思わない(Strongly disagree)		
【例 外】														
Q1. ■5. 難しすぎる(Too difficult)			■4. 難しい(Difficult)			■3. 適切(Appropriate)			■2. 簡単(Easy)			■1. 簡単すぎる(Too easy)		
Q2. ■5. 速すぎる(Too fast)			■4. 速い(Fast)			■3. 適切(Appropriate)			■2. 遅い(Slow)			■1. 遅すぎる(Too slow)		
Q8. ■5. 3時間以上 (More than 3 hours)			■4. 2時間以上3時間未満 (2 - 3 hours)			■3. 1時間以上2時間未満 (1 - 2 hours)			■2. 30分以上1時間未満 (30 - 60 minutes)			■1. 30分以下 (Less than 30 minutes)		
Q11. Q12. ■5. 対面			■4. オンデマンド(動画つき)			■3. オンデマンド(音声つき)			■2. オンデマンド(資料提供のみ)					

回答平均値レーダーチャート



評価帯グラフ



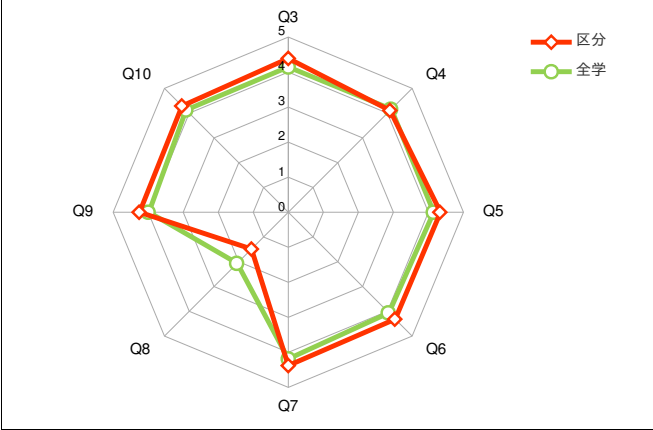
2024年度秋学期 授業アンケート 科目種別集計表

区分	体育実技	履修者数	2,156
		回答者数	358
		回答率	16.6%

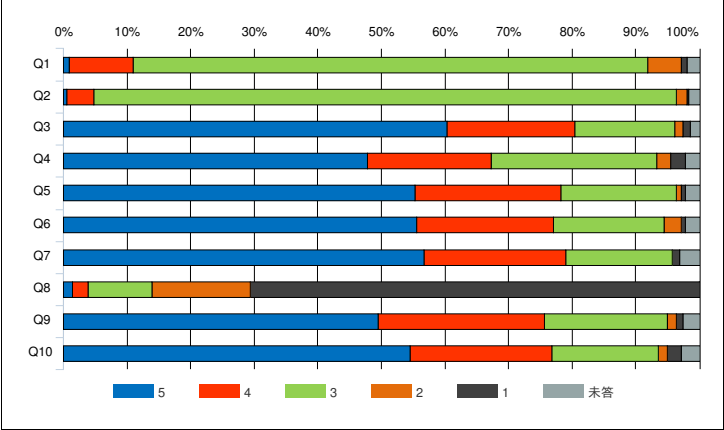
設 問				科目 平均	区分 平均	全学 平均	回答数／構成比(%)					
1.あなたの事についてお聞きます							1年生	2年生	3年生	4年生		
1	あなたの学年を教えてください。 What grade are you in?	-	-	-	176	99	69	14	-	-		
					49.2%	27.7%	19.3%	3.9%	-	-		
							はい	いいえ				
2	この科目を履修するにあたりシラバスを参照しましたか。 Did you refer to the syllabus when you chose this course?	-	-	-	307	51	-	-	-	-		
					85.8%	14.2%	-	-	-	-		
2.この授業についてお聞きます							5	4	3	2	1	未答
Q1	この授業の難易度(レベル)は適切ですか。 Is the difficulty of this class suitable for you?	-	3.0	3.2	3	36	290	19	3	7		
					0.8%	10.1%	81.0%	5.3%	0.8%	2.0%		
Q2	この授業の進行速度は適切ですか。 Is the pace of the class appropriate for understanding the content?	-	3.0	3.1	2	15	328	6	1	6		
					0.6%	4.2%	91.6%	1.7%	0.3%	1.7%		
Q3	教員の説明は聞き取りやすく、また、分かりやすいですか。 Your teacher's explanations are easy to listen to and understand.	-	4.4	4.1	216	72	56	5	4	5		
					60.3%	20.1%	15.6%	1.4%	1.1%	1.4%		
Q4	教科書や配布資料(板書や映像資料を含む)は、あなたがこの授業を理解し思考を深めるために効果的ですか。 The course materials (textbook, handouts, board explanations, video materials, etc.) are effective in helping you understand this class.	-	4.1	4.2	171	70	93	8	8	8		
					47.8%	19.6%	26.0%	2.2%	2.2%	2.2%		
Q5	授業の進行に応じて、適切な時期にそれまでの授業内容を振り返る機会が与えられていますか。 Your teacher gives you adequate opportunities at appropriate times to review what you have learned.	-	4.3	4.2	198	82	65	3	2	8		
					55.3%	22.9%	18.2%	0.8%	0.6%	2.2%		
Q6	授業内容に興味・関心を持たせるために教員が行なった取り組みは、あなたが積極的に授業に参加したり、予習/復習を行うモチベーションになっていますか。 Your teacher's approach motivates you to participate actively in class as well as prepare and review what you have learned.	-	4.3	4.1	199	77	62	10	2	8		
					55.6%	21.5%	17.3%	2.8%	0.6%	2.2%		
Q7	教員が私語を注意する等、あなたが授業に集中できる環境が維持されていますか。 Your teacher maintains an environment conducive to learning (e.g., by stopping disruptive behavior).	-	4.4	4.2	203	80	60	0	4	11		
					56.7%	22.3%	16.8%	0.0%	1.1%	3.1%		
Q8	授業時間以外に、あなたは、平均して一週間にどのくらいの時間、この科目に関連する学習(小テスト、レポート、その他の課題など)をしていますか。 How many hours per week do you study for this class (including quizzes, reports, manaba assignments, etc.)?	-	1.5	2.1	5	9	36	55	253	0		
					1.4%	2.5%	10.1%	15.4%	70.7%	0.0%		
Q9	この授業によって、シラバス等で示された到達目標を達成できましたか。 This class helped you achieve the learning goals listed in the syllabus.	-	4.2	4.0	177	94	69	5	4	9		
					49.4%	26.3%	19.3%	1.4%	1.1%	2.5%		
Q10	この授業によって、ものの見方や考え方が広がりましたか。 This class broadened your perspectives and ideas.	-	4.3	4.1	195	80	60	5	8	10		
					54.5%	22.3%	16.8%	1.4%	2.2%	2.8%		

【回答基準】	■5. そう思う(Strongly agree)	■4. どちらかといえばそう思う(Agree)	■3. どちらともいえない(Neither agree nor disagree)	■2. どちらかといえばそう思わない(Disagree)	■1. そう思わない(Strongly disagree)
【例 外】	Q1. ■5. 難しすぎる(Too difficult)	■4. 難しい(Difficult)	■3. 適切(Appropriate)	■2. 簡単(Easy)	■1. 簡単すぎる(Too easy)
	Q2. ■5. 速すぎる(Too fast)	■4. 速い(Fast)	■3. 適切(Appropriate)	■2. 遅い(Slow)	■1. 遅すぎる(Too slow)
	Q8. ■5. 3時間以上 (More than 3 hours)	■4. 2時間以上3時間未満 (2 - 3 hours)	■3. 1時間以上2時間未満 (1 - 2 hours)	■2. 30分以上1時間未満 (30 - 60 minutes)	■1. 30分以下 (Less than 30 minutes)
	Q11.Q12. ■5. 対面	■4. オンデマンド(動画つき)	■3. オンデマンド(音声つき)	■2. オンデマンド(資料提供のみ)	

回答平均値レーダーチャート



評価帯グラフ



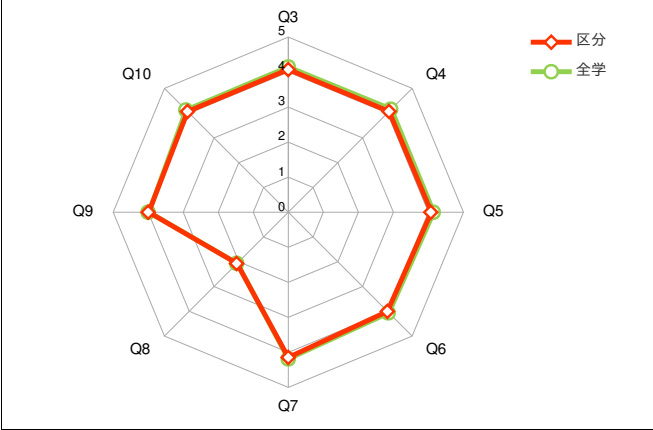
2024年度秋学期 授業アンケート 科目種別集計表

区分	コンピューター	履修者数	1,743
		回答者数	645
		回答率	37.0%

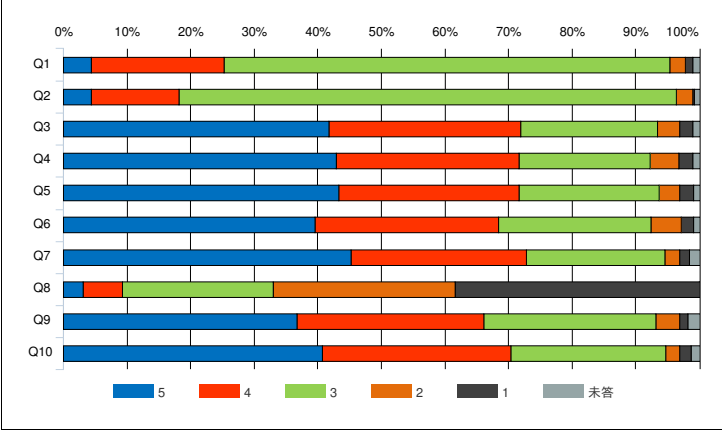
設 問				科目 平均	区分 平均	全学 平均	回答数／構成比(%)					
1.あなたの事についてお聞きます							1年生	2年生	3年生	4年生		
1	あなたの学年を教えてください。 What grade are you in?	-	-	-			568	42	26	9	-	-
							88.1%	6.5%	4.0%	1.4%	-	-
							はい	いいえ				
2	この科目を履修するにあたりシラバスを参照しましたか。 Did you refer to the syllabus when you chose this course?	-	-	-			507	138	-	-	-	-
							78.6%	21.4%	-	-	-	-
2.この授業についてお聞きます							5	4	3	2	1	未答
Q1	この授業の難易度（レベル）は適切ですか。 Is the difficulty of this class suitable for you?	-	3.3	3.2			28	135	452	16	7	7
							4.3%	20.9%	70.1%	2.5%	1.1%	1.1%
Q2	この授業の進行速度は適切ですか。 Is the pace of the class appropriate for understanding the content?	-	3.2	3.1			28	89	505	16	2	5
							4.3%	13.8%	78.3%	2.5%	0.3%	0.8%
Q3	教員の説明は聞き取りやすく、また、分かりやすいですか。 Your teacher's explanations are easy to listen to and understand.	-	4.1	4.1			269	195	139	22	13	7
							41.7%	30.2%	21.6%	3.4%	2.0%	1.1%
Q4	教科書や配布資料（板書や映像資料を含む）は、あなたがこの授業を理解し思考を深めるために効果的ですか。 The course materials (textbook, handouts, board explanations, video materials, etc.) are effective in helping you understand this class.	-	4.1	4.2			277	185	133	29	14	7
							42.9%	28.7%	20.6%	4.5%	2.2%	1.1%
Q5	授業の進行に応じて、適切な時期にそれまでの授業内容を振り返る機会が与えられていますか。 Your teacher gives you adequate opportunities at appropriate times to review what you have learned.	-	4.1	4.2			279	183	142	21	14	6
							43.3%	28.4%	22.0%	3.3%	2.2%	0.9%
Q6	授業内容に興味・関心を持たせるために教員が行なった取り組みは、あなたが積極的に授業に参加したり、予習/復習を行うモチベーションになっていますか。 Your teacher's approach motivates you to participate actively in class as well as prepare and review what you have learned.	-	4.0	4.1			255	186	155	31	12	6
							39.5%	28.8%	24.0%	4.8%	1.9%	0.9%
Q7	教員が私語を注意する等、あなたが授業に集中できる環境が維持されていますか。 Your teacher maintains an environment conducive to learning (e.g., by stopping disruptive behavior).	-	4.1	4.2			292	178	140	15	10	10
							45.3%	27.6%	21.7%	2.3%	1.6%	1.6%
Q8	授業時間以外に、あなたは、平均して一週間にどのくらいの時間、この科目に関連する学習（小テスト、レポート、その他の課題など）をしていますか。 How many hours per week do you study for this class (including quizzes, reports, manaba assignments, etc.)?	-	2.1	2.1			20	40	153	184	248	0
							3.1%	6.2%	23.7%	28.5%	38.4%	0.0%
Q9	この授業によって、シラバス等で示された到達目標を達成できましたか。 This class helped you achieve the learning goals listed in the syllabus.	-	4.0	4.0			237	189	175	24	8	12
							36.7%	29.3%	27.1%	3.7%	1.2%	1.9%
Q10	この授業によって、ものの見方や考え方が広がりましたか。 This class broadened your perspectives and ideas.	-	4.1	4.1			263	191	157	14	12	8
							40.8%	29.6%	24.3%	2.2%	1.9%	1.2%

【回答基準】	■5. そう思う(Strongly agree)	■4. どちらかといえばそう思う(Agree)	■3. どちらともいえない(Neither agree nor disagree)	■2. どちらかといえばそう思わない(Disagree)	■1. そう思わない(Strongly disagree)
【例 外】	Q1. ■5. 難しすぎる(Too difficult)	■4. 難しい(Difficult)	■3. 適切(Appropriate)	■2. 簡単(Easy)	■1. 簡単すぎる(Too easy)
	Q2. ■5. 速すぎる(Too fast)	■4. 速い(Fast)	■3. 適切(Appropriate)	■2. 遅い(Slow)	■1. 遅すぎる(Too slow)
	Q8. ■5. 3時間以上 (More than 3 hours)	■4. 2時間以上3時間未満 (2 - 3 hours)	■3. 1時間以上2時間未満 (1 - 2 hours)	■2. 30分以上1時間未満 (30 - 60 minutes)	■1. 30分以下 (Less than 30 minutes)
	Q11.Q12. ■5. 対面	■4. オンデマンド(動画つき)	■3. オンデマンド(音声つき)	■2. オンデマンド(資料提供のみ)	

回答平均値レーダーチャート



評価帯グラフ



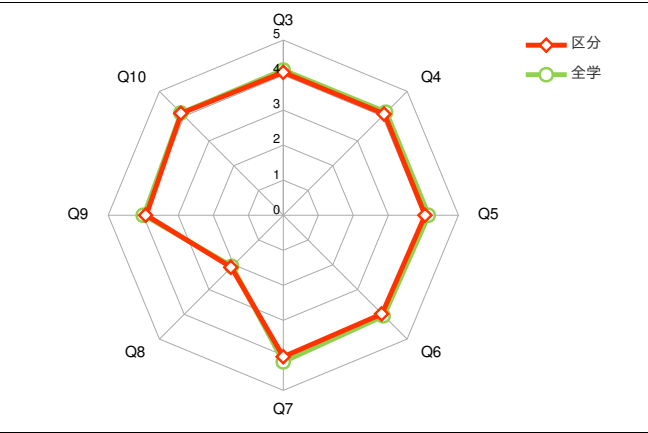
2024年度秋学期 授業アンケート 科目種別集計表

区分	教職	履修者数	1,748
		回答者数	441
		回答率	25.2%

設 問				科目 平均	区分 平均	全学 平均	回答数／構成比(%)					
1.あなたの事についてお聞きます							1年生	2年生	3年生	4年生		
1	あなたの学年を教えてください。 What grade are you in?		-	-	-	220	107	84	30	-	-	
						49.9%	24.3%	19.0%	6.8%	-	-	
							はい	いいえ				
2	この科目を履修するにあたりシラバスを参照しましたか。 Did you refer to the syllabus when you chose this course?		-	-	-	403	38	-	-	-	-	
						91.4%	8.6%	-	-	-	-	
2.この授業についてお聞きます							5	4	3	2	1	未答
Q1	この授業の難易度(レベル)は適切ですか。 Is the difficulty of this class suitable for you?		-	3.4	3.2	27	124	279	4	0	7	
						6.1%	28.1%	63.3%	0.9%	0.0%	1.6%	
Q2	この授業の進行速度は適切ですか。 Is the pace of the class appropriate for understanding the content?		-	3.1	3.1	8	62	351	14	1	5	
						1.8%	14.1%	79.6%	3.2%	0.2%	1.1%	
Q3	教員の説明は聞き取りやすく、また、分かりやすいですか。 Your teacher's explanations are easy to listen to and understand.		-	4.1	4.1	183	139	86	19	8	6	
						41.5%	31.5%	19.5%	4.3%	1.8%	1.4%	
Q4	教科書や配布資料(板書や映像資料を含む)は、あなたがこの授業を理解し思考を深めるために効果的ですか。 The course materials (textbook, handouts, board explanations, video materials, etc.) are effective in helping you understand this class.		-	4.1	4.2	193	121	95	20	7	5	
						43.8%	27.4%	21.5%	4.5%	1.6%	1.1%	
Q5	授業の進行に応じて、適切な時期にそれまでの授業内容を振り返る機会が与えられていますか。 Your teacher gives you adequate opportunities at appropriate times to review what you have learned.		-	4.0	4.2	182	116	120	13	5	5	
						41.3%	26.3%	27.2%	2.9%	1.1%	1.1%	
Q6	授業内容に興味・関心を持たせるために教員が行なった取り組みは、あなたが積極的に授業に参加したり、予習/復習を行うモチベーションになっていますか。 Your teacher's approach motivates you to participate actively in class as well as prepare and review what you have learned.		-	4.0	4.1	164	130	118	16	7	6	
						37.2%	29.5%	26.8%	3.6%	1.6%	1.4%	
Q7	教員が私語を注意する等、あなたが授業に集中できる環境が維持されていますか。 Your teacher maintains an environment conducive to learning (e.g., by stopping disruptive behavior).		-	4.0	4.2	182	118	108	21	5	7	
						41.3%	26.8%	24.5%	4.8%	1.1%	1.6%	
Q8	授業時間以外に、あなたは、平均して一週間にどのくらいの時間、この科目に関連する学習(小テスト、レポート、その他の課題など)をしていますか。 How many hours per week do you study for this class (including quizzes, reports, manaba assignments, etc.)?		-	2.1	2.1	27	23	85	139	167	0	
						6.1%	5.2%	19.3%	31.5%	37.9%	0.0%	
Q9	この授業によって、シラバス等で示された到達目標を達成できましたか。 This class helped you achieve the learning goals listed in the syllabus.		-	3.9	4.0	140	150	119	16	9	7	
						31.7%	34.0%	27.0%	3.6%	2.0%	1.6%	
Q10	この授業によって、ものの見方や考え方が広がりましたか。 This class broadened your perspectives and ideas.		-	4.1	4.1	193	124	102	11	6	5	
						43.8%	28.1%	23.1%	2.5%	1.4%	1.1%	

【回答基準】					■5. 5. 5. 5. 5.				
【例 外】					■1. 1. 1. 1. 1.				
Q1. ■5. 5. 5. 5. 5.					■1. 1. 1. 1. 1.				
Q2. ■5. 5. 5. 5. 5.					■1. 1. 1. 1. 1.				
Q8. ■5. 5. 5. 5. 5.					■1. 1. 1. 1. 1.				
Q11. Q12. ■5. 5. 5.					■1. 1. 1. 1. 1.				

回答平均値レーダーチャート



評価帯グラフ

