

2023 年度 秋学期
授業アンケート集計結果

流通経済大学
FD・SD 委員会

目次

1. 回答率	3
2. 難易度と進行速度	5
3. その他の主要項目	7
4. 授業外学習時間	8
5. 授業形態	11

1. 回答率

(1) 全体

・秋学期の授業アンケートの回答率の過去5年度における経時的な変化を見ると、2019年度から2023年度にかけて、49.8%→32.4%→30.3%→23.7%→20.9%と単調に低下している(表1)。4年間でおよそ30ポイントの大きな下落である。本年度は、回答率を高めるために、授業の中で時間をとってアンケートを行うよう教員に勧めた。教員アンケートの記述式質問への回答を見る限り、実際にそうしてくださった方々が多かったようである。しかし、それでも過去5年において最低の回答率であった。

表1 回答率の経年的変化

	春学期	秋学期
2019年度	54.6%	49.8%
2020年度	44.6%	32.4%
2021年度	40.6%	30.3%
2022年度	31.8%	23.7%
2023年度	29.6%	20.9%

(2) キャンパス別

・キャンパス別の回答率を見ると、龍ヶ崎Cの回答率が16.2%であり、新松戸Cの回答率が24.0%であった。例年、秋学期の授業アンケートの回答率は春学期よりも低くなる傾向があるものの、いずれもかなり低い値である。前年度同学期と比べても、両キャンパスで回答率が2.5~3ポイントほど低下した(表2)。

表2 キャンパス別の回答率

	全学	龍ヶ崎 C	新松戸 C
2022 年度春学期	31.8%	20.5%	38.9%
2022 年度秋学期	23.7%	19.0%	26.6%
2023 年度春学期	29.6%	23.1%	33.9%
2023 年度秋学期	20.9%	16.2%	24.0%

(3) 学部別

・学部別の回答率を見ると、いずれの学部も低い水準にあり、かつ前年度同学期と比べて軒並み低下していた。回答率が最も高い流通情報学部でさえ29.6%であり、3割を下回っていた。また、法学部とスポーツ健康科学部の回答率は、それぞれ14.8%と19.0%であり、2割にも満たない。また、前年度同学期と比べて、経済学部では4ポイントほど、法学部では5ポイントほどの、大きな回答率の低下があった(表3)。

表3 学部別の回答率

	2022 年度秋学期	2023 年度秋学期
経済学部	24.1%	20.2%
社会学部	24.6%	23.3%
流通情報学部	31.5%	29.6%
法学部	19.9%	14.8%
スポーツ健康科学部	20.3%	19.0%

(4) 科目群別

・科目群別の回答率を見ると、コンピューターが32.8%で最も高く、それに語学の24.5%が続く。これらの科目では、授業中に時間を割いてアンケートを実施するのが比較的容易であるし、実際にそうしていただいているのであろう。他方で、体育実技の回答率は13.3%であり、最も低かった。体育実技の群に含まれる科目では、授業中にアンケートに回答する時間をとれず、時間外に回答するよう学生に指示している場合が多いのではないだろうか。

・回答率の水準ではなく、経時的変化について見ると、コンピューターについては前年度同学期と比べて3ポイントほど上昇していたが、他の科目群（講義・演習（ゼミ）・語学・体育実技・教職）では軒並み低下していた（表4）。

表4 科目群別の回答率

	2022 年度秋学期	2023 年度秋学期
講義	21.5%	19.9%
演習（ゼミ）	28.7%	22.6%
語学	31.2%	24.5%
体育実技	18.2%	13.3%
コンピューター	29.6%	32.8%
教職	24.9%	20.7%

2. 難易度と進行速度

・「この授業の難易度（レベル）は適切なものでしたか」という質問と、「この授業の進行速度は、あなたの理解度に応じたものでしたか」という質問については、昨年度の秋学期のアンケートから、選択肢が以下のように変更されている。この変更によって、授業改善のための、より有用な情報が得られるようになった。

[選択肢の変更]

(旧) 1. そう思う 2. どちらかと言えばそう思う 3. どちらとも言えない

4. どちらかと言えばそう思わない 5. そう思わない

↓

(新) 難易度: 1. 難しすぎる 2. 難しい 3. 適切 4. 簡単 5. 簡単すぎる

(新) 進行速度: 1. 速すぎる 2. 速い 3. 適切 4. 遅い 5. 遅すぎる

・「難易度」に関する質問への回答の、全学における平均値は3.2であった。また、「進行速度」に関する質問への回答の、全学における平均値は3.1であった。いずれの質問においても、平均値は(最も良いとされる)3.0にかなり近かった。したがって、秋学期に開講されたほとんどの科目の授業の難易度や進行速度は、多くの学生にとって適切なものであったと考えられる。なお、いずれの質問でも、前年度同学期の平均値とほぼ同じ値となっており、目立つ変化はなかった(表5)。

表5 難易度と進行速度

	2022 年度秋学期	2023 年度秋学期
難易度が適当か (3.0に近いほどよい)	3.2	3.2
進行速度が適当か (3.0に近いほどよい)	3.1	3.1

3. その他の主要項目

・難易度と進行速度以外の主要な質問項目では、評価の平均値が5.0に近いほどよいとされる。これらの質問への回答の平均値は3.9～4.2であり、悪くない値である。また、表6に示されているとおり、すべての質問項目について、評価の平均値は前年度同学期とほぼ同じ値であった。

表6 その他の主要項目の集計結果(評価の平均値)

	2022 年度秋学期	2023 年度秋学期
聞き取りやすさ・分かりやすさ (5.0に近いほどよい)	4.1	4.1
教材 (5.0に近いほどよい)	4.2	4.2
振り返りの機会 (5.0に近いほどよい)	4.1	4.1
興味・関心、動機づけ (5.0に近いほどよい)	4.1	4.0
集中できる環境づくり (5.0に近いほどよい)	4.2	4.2
目標の達成度 (5.0に近いほどよい)	4.0	3.9
ものの見方や考え方の変化 (5.0に近いほどよい)	4.1	4.1

4. 授業外学修時間

(1) キャンパス別

・授業外学修時間の平均値は、全学で2.0、龍ヶ崎Cで1.7、新松戸Cで2.1であった(表7)。この質問項目の選択肢1が「30分未満」であり、選択肢2が「30分以上1時間未満」であるから、両キャンパスの学生とも、平均的には1科目につき、1週間あたり1時間未満の授業外学修時間しか確保していないことになる。部活動を行っている者が多い龍ヶ崎Cの学生の授業外学修時間がやや短い。また、経時的な変化を見ると、両キャンパスにおいて、前年度同学期よりも授業外学修時間は若干短くなっているが、これは誤差の範囲だと考えられる。

表7 キャンパス別の集計結果(授業外学修時間)

	2022 年度秋学期	2023 年度秋学期
全学	2.1	2.0
龍ヶ崎C	1.8	1.7
新松戸C	2.2	2.1

*上の表における数値の単位が、「時間」ではないことに注意してほしい。これらは、「30分以下」に1を、「30分以上1時間未満」に2を、「1時間以上2時間未満」に3を、「2時間以上3時間未満」に4を、「3時間以上」に5をそれぞれ割り当てて、学生が選択した番号の平均値をとったものである。

(2) 学年別

・授業外学修時間については、学年が上がるにつれ長くなる傾向が見られる。また、経時的な変化を見ると、4年生以外の学年では授業外学修時間が前年度同学期よりも若干短くなっていたが、これは誤差の範囲だと考えられる(表8)。

表8 学年別の集計結果(授業外学修時間)

	2022 年度秋学期	2023 年度秋学期
1 年生(両キャンパス平均)	1.9	1.8
2 年生(両キャンパス平均)	2.1	1.9
3 年生(両キャンパス平均)	2.3	2.1
4 年生(両キャンパス平均)	2.3	2.3
全学年(両キャンパス平均)	2.1	2.0

*上の表における数値の単位が、「時間」ではないことに注意してほしい。これらは、「30 分以下」に 1 を、「30 分以上 1 時間未満」に 2 を、「1 時間以上 2 時間未満」に 3 を、「2 時間以上 3 時間未満」に 4 を、「3 時間以上」に 5 を、それぞれ割り当て、選択された番号の平均値をとったものである。

(3) 科目群別

・科目群別の授業外学修時間を見ると、講義・演習（ゼミ）・語学・コンピューター・教職の平均値は、全科目群の平均値とほぼ同じであった。これに対して、科目の特性からか、体育実技の授業外学修時間は、全科目群の平均値よりもかなり短い。

・経時的な変化を見ると、いずれの科目でも前年度同学期よりも授業外学修時間は若干短くなっているが、これは誤差の範囲だと考えられる（表9）。

表9 科目群別の集計結果（授業外学修時間）

	2022 年度秋学期	2023 年度秋学期
講義	2.1	2.0
演習（ゼミ）	2.2	2.1
語学	2.1	2.0
体育実技	1.6	1.5
コンピューター	1.9	1.8
教職	2.1	2.0
全科目群	2.1	2.0

*上の表における数値の単位が、「時間」ではないことに注意してほしい。これらは、「30 分以下」に 1 を、「30 分以上 1 時間未満」に 2 を、「1 時間以上 2 時間未満」に 3 を、「2 時間以上 3 時間未満」に 4 を、「3 時間以上」に 5 を、それぞれ割り当て、学生が選択した番号の平均値をとったものである。

5. 授業形態

(1) 全学

・2023年度秋学期の「実際の授業形態」については、対面が89.4%で最も多く、オンデマンド(動画つき)が7.0%でそれに次ぐ。

・他方で、「学生が希望する授業形態」については、対面が76.2%で最も多く、オンデマンド(動画つき)が15.6%でそれに次ぐ(表10)。

表10 実際の授業形態と希望する授業形態

	実際の授業形態	希望する授業形態
対面	89.4%	76.2%
オンデマンド(動画つき)	7.0%	15.6%
オンデマンド(音声つき)	1.9%	3.0%
オンデマンド(資料のみ)	1.7%	5.2%

(2) キャンパス別

・キャンパス別では、対面形式の授業を望む者の割合は、龍ヶ崎 C が76.0%であり、新松戸が76.6%であった。なお、前年度同学期は、対面形式の授業を望む者の割合は、龍ヶ崎 C が63.0%、新松戸が62.7%であったので、両キャンパスともに対面授業を望む者の割合が大きく増えている(表11)。

表11 キャンパス別の集計結果(対面授業を望む学生の割合)

	2022 年度秋学期	2023 年度秋学期
全学	62.8%	76.2%
龍ヶ崎 C	63.0%	76.0%
新松戸 C	62.7%	76.6%

(3) 学年別

・学年別でも、対面授業を希望する者の割合は、前年度同学期と比べて軒並み増えているが、1年生と4年生に比べて、2年生と3年生では低い。このような傾向は、前年度においても見られた。

・ただし、経時的な変化を見ると、どの学年においても前年度同学期と比べて対面授業を希望する者の割合が大きく増えている(表12)。

表12 学年別の集計結果(実際の授業形態と希望する授業形態)

	2022 年度秋学期	2023 年度秋学期
1 年生(両キャンパス平均)	65.9%	80.4%
2 年生(両キャンパス平均)	58.1%	70.9%
3 年生(両キャンパス平均)	61.4%	72.2%
4 年生(両キャンパス平均)	71.1%	84.3%
全学年(両キャンパス平均)	62.8%	76.2%

(4) 学部別

・学部別に対面授業を希望する者の割合を見ると、どの学部においても7~8割の学生は対面授業を望んでいる。

・また、経時的な変化を見ると、どの学部においても前年度同学期と比べて対面授業を希望する者の割合が大きく増えた(表13)。

表13 学部別の集計結果(対面授業を望む学生の割合)

	2022 年度秋学期	2023 年度秋学期
経済学部	54.5%	70.7%
社会学部	65.5%	77.0%
流通情報学部	75.7%	81.2%
法学部	68.3%	78.7%
スポーツ健康科学部	59.2%	77.7%

(5) 科目群別

・科目群別に対面授業を希望する者の割合を見ると、講義科目については68.6%とかなり低くなっているが、演習(ゼミ)、語学、体育実技、コンピューター、教職などの科目では75%を超える学生が対面授業を望んでいる。

・また、経時的な変化を見ると、コンピューターを除くすべての科目群において、対面授業を希望する者の割合が前年度同学期と比べて大きく増えていた(表14)。

表14 科目群別の集計結果(実際の授業形態と希望する授業形態)

	2022 年度秋学期	2023 年度秋学期
講義	49.1%	68.6%
演習(ゼミ)	90.2%	93.8%
語学	80.6%	85.4%
体育実技	90.4%	96.3%
コンピューター	85.9%	84.5%
教職	55.5%	76.8%

以上

- ◆全学集計表
- ◆キャンパス別集計表
 - : 龍ヶ崎
 - : 新松戸
- ◆学年別集計表
 - : 1年生
 - : 2年生
 - : 3年生
 - : 4年生
- ◆専任・非常勤別集計表
 - : 専任
 - : 非常勤
- ◆学部別集計表
 - : 経済学部
 - : 社会学部
 - : 流通情報学部
 - : 法学部
 - : スポーツ健康科学部
- ◆科目種別集計表
 - : 講義
 - : 演習（ゼミ）
 - : 語学
 - : 体育実技
 - : コンピューター
 - : 教職

2023年度秋学期 授業アンケート 全学集計表

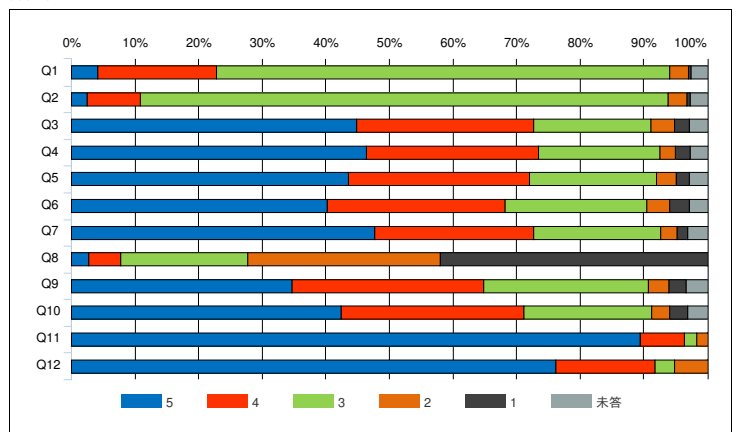
区分	全学
----	----

履修者数	44,392
回答者数	9,299
回答率	20.9%

設問		科目平均	区分平均	全学平均	回答数／構成比(%)					
1.あなたの事についてお聞きします					1年生	2年生	3年生	4年生		
1	あなたの学年を教えてください。 What grade are you in?	-	-	-	3,906 42.0%	2,500 26.9%	2,166 23.3%	727 7.8%	-	-
					はい	いいえ				
2	この授業を履修するにあたりシラバスを参照しましたか。 Did you refer to the syllabus when taking this class?	-	-	-	8,209 88.3%	1,090 11.7%	-	-	-	-
2.この授業についてお聞きします					5	4	3	2	1	未答
Q1	この授業の難易度(レベル)は適切ですか。 Is the difficulty of this class suitable for you?	-	-	3.2	386 4.2%	1,732 18.6%	6,635 71.4%	269 2.9%	35 0.4%	242 2.6%
Q2	この授業の進行速度は適切ですか。 Is the pace of this class helping you to understand the content?	-	-	3.1	232 2.5%	775 8.3%	7,721 83.0%	274 2.9%	40 0.4%	257 2.8%
Q3	教員の説明は聞き取りやすく、また、分かりやすいですか。 Is the teacher's explanation easy for you to hear and understand?	-	-	4.1	4,167 44.8%	2,594 27.9%	1,710 18.4%	345 3.7%	218 2.3%	265 2.8%
Q4	教科書や配布資料(板書や映像資料を含む)は、あなたがこの授業を理解し思考を深めるために効果的ですか。 Are the course materials (textbook, handouts, board, video materials, etc.) effective in helping you understand this class?	-	-	4.2	4,318 46.4%	2,515 27.0%	1,768 19.0%	236 2.5%	209 2.2%	253 2.7%
Q5	授業の進行に応じて、適切な時期にそれまでの授業内容を振り返る機会が与えられていますか。 Is there an opportunity to review what you have learned after each unit?	-	-	4.1	4,052 43.6%	2,649 28.5%	1,853 19.9%	287 3.1%	194 2.1%	264 2.8%
Q6	授業内容に興味・関心を持たせるために教員が行なった取り組みは、あなたが積極的に授業に参加したり、予習/復習を行うモチベーションになっていますか。 Does your teacher's approach guide your independent learning?	-	-	4.0	3,742 40.2%	2,594 27.9%	2,081 22.4%	333 3.6%	280 3.0%	269 2.9%
Q7	教員が私語を注意する等、あなたが授業に集中できる環境が維持されていますか。 Does your teacher maintain an environment in which you can concentrate on learning (e.g., by stopping disruptive behavior)?	-	-	4.2	4,437 47.7%	2,323 25.0%	1,861 20.0%	235 2.5%	161 1.7%	282 3.0%
Q8	授業時間以外に、あなたは、平均して一週間にどのくらいの時間、この科目に関連する学習をしていますか。 How many hours per week do you study for this class (including quizzes, reports, submission of various assignments on Manaba, etc.)?	-	-	2.0	250 2.7%	471 5.1%	1,861 20.0%	2,812 30.2%	3,905 42.0%	0 0.0%
Q9	この授業によって、シラバス等で示された到達目標を達成できましたか。 This class helped you achieve the learning goals listed in the syllabus.	-	-	3.9	3,226 34.7%	2,796 30.1%	2,418 26.0%	291 3.1%	260 2.8%	308 3.3%
Q10	この授業によって、もの見方や考え方が広がりましたか。 This class broadened your perspectives and ideas.	-	-	4.1	3,942 42.4%	2,668 28.7%	1,875 20.2%	265 2.8%	267 2.9%	282 3.0%
Q11	この授業は、主にどの方法で行われましたか。Main learning method actually employed.	-	-	4.8	8,314 89.4%	647 7.0%	181 1.9%	157 1.7%	0 0.0%	0 0.0%
Q12	あなたは、この授業をどの方法で行うのが良いと思いますか。 How would you like to learn in this class?	-	-	4.6	7,088 76.2%	1,448 15.6%	278 3.0%	485 5.2%	0 0.0%	0 0.0%

【回答基準】	■5. そう思う(Strongly agree)	■4. どちらかといえばそう思う(Agree)	■3. どちらともいえない(Neither agree nor disagree)	■2. どちらかといえばそう思わない(Disagree)	■1. そう思わない(Strongly disagree)
【例外】	Q1. ■5. 難しすぎる(Too difficult)	■4. 難しい(Difficult)	■3. 適切(Appropriate)	■2. 簡単(Easy)	■1. 簡単すぎる(Too easy)
	Q2. ■5. 速すぎる(Too fast)	■4. 速い(Fast)	■3. 適切(Appropriate)	■2. 遅い(Slow)	■1. 遅すぎる(Too slow)
	Q8. ■5. 3時間以上(More than 3 hours)	■4. 2時間以上3時間未満(2 - 3 hours)	■3. 1時間以上2時間未満(1 - 2 hours)	■2. 30分以上1時間未満(30 - 60 minutes)	■1. 30分以下(Less than 30 minutes)
	Q11, Q12. ■5. 対面	■4. オンデマンド(動画つき)	■3. オンデマンド(音声つき)	■2. オンデマンド(資料提供のみ)	

評価帯グラフ



2023年度秋学期 授業アンケート キャンパス別集計表

区分	龍ヶ崎キャンパス	履修者数	17,290
		回答者数	2,805
		回答率	16.2%

設問		科目平均	区分平均	全学平均	回答数/構成比(%)					
1.あなたの事についてお聞きします					1年生	2年生	3年生	4年生		
1	あなたの学年を教えてください。 What grade are you in?	-	-	-	1,338 47.7%	712 25.4%	560 20.0%	195 7.0%	-	-
					はい	いいえ				
2	この授業を履修するにあたりシラバスを参照しましたか。 Did you refer to the syllabus when taking this class?	-	-	-	2,333 83.2%	472 16.8%	-	-	-	-
2.この授業についてお聞きします					5	4	3	2	1	未答
Q1	この授業の難易度(レベル)は適切ですか。 Is the difficulty of this class suitable for you?	-	3.3	3.2	133 4.7%	588 21.0%	1,923 68.6%	77 2.7%	14 0.5%	70 2.5%
Q2	この授業の進行速度は適切ですか。 Is the pace of this class helping you to understand the content?	-	3.1	3.1	91 3.2%	238 8.5%	2,298 81.9%	86 3.1%	17 0.6%	75 2.7%
Q3	教員の説明は聞き取りやすく、また、分かりやすいですか。 Is the teacher's explanation easy for you to hear and understand?	-	4.1	4.1	1,215 43.3%	769 27.4%	534 19.0%	122 4.3%	80 2.9%	85 3.0%
Q4	教科書や配布資料(板書や映像資料を含む)は、あなたがこの授業を理解し思考を深めるために効果的ですか。 Are the course materials (textbook, handouts, board, video materials, etc.) effective in helping you understand this class?	-	4.1	4.2	1,246 44.4%	747 26.6%	576 20.5%	81 2.9%	79 2.8%	76 2.7%
Q5	授業の進行に応じて、適切な時期にそれまでの授業内容を振り返る機会が与えられていますか。 Is there an opportunity to review what you have learned after each unit?	-	4.0	4.1	1,161 41.4%	778 27.7%	600 21.4%	109 3.9%	74 2.6%	83 3.0%
Q6	授業内容に興味・関心を持たせるために教員が行なった取り組みは、あなたが積極的に授業に参加したり、予習/復習を行うモチベーションになっていますか。 Does your teacher's approach guide your independent learning?	-	4.0	4.0	1,065 38.0%	778 27.7%	671 23.9%	108 3.9%	102 3.6%	81 2.9%
Q7	教員が私語を注意する等、あなたが授業に集中できる環境が維持されていますか。 Does your teacher maintain an environment in which you can concentrate on learning (e.g., by stopping disruptive behavior)?	-	4.1	4.2	1,299 46.3%	695 24.8%	576 20.5%	78 2.8%	68 2.4%	89 3.2%
Q8	授業時間以外に、あなたは、平均して一週間にどのくらいの時間、この科目に関連する学習をしていますか。 How many hours per week do you study for this class (including quizzes, reports, submission of various assignments on Manaba, etc.)?	-	1.7	2.0	55 2.0%	73 2.6%	380 13.5%	741 26.4%	1,556 55.5%	0 0.0%
Q9	この授業によって、シラバス等で示された到達目標を達成できましたか。 This class helped you achieve the learning goals listed in the syllabus.	-	3.9	3.9	906 32.3%	836 29.8%	785 28.0%	88 3.1%	95 3.4%	95 3.4%
Q10	この授業によって、もの見方や考え方が広がりましたか。 This class broadened your perspectives and ideas.	-	4.0	4.1	1,121 40.0%	788 28.1%	624 22.2%	95 3.4%	94 3.4%	83 3.0%
Q11	この授業は、主にどの方法で行われましたか。Main learning method actually employed.	-	4.8	4.8	2,528 90.1%	171 6.1%	67 2.4%	39 1.4%	0 0.0%	0 0.0%
Q12	あなたは、この授業をどの方法で行うのが良いと思いますか。 How would you like to learn in this class?	-	4.6	4.6	2,150 76.6%	425 15.2%	87 3.1%	143 5.1%	0 0.0%	0 0.0%

【回答基準】

■5. そう思う (Strongly agree) ■4. どちらかといえばそう思う (Agree) ■3. どちらともいえない (Neither agree nor disagree) ■2. どちらかといえばそう思わない (Disagree) ■1. そう思わない (Strongly disagree)

【例外】

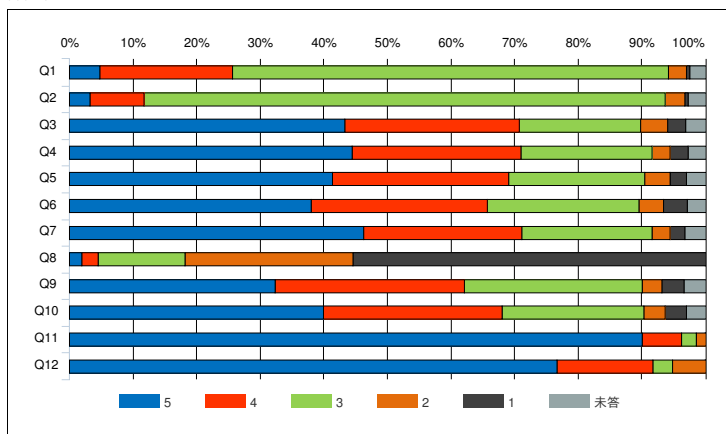
Q1. ■5. 難しすぎる (Too difficult) ■4. 難しい (Difficult) ■3. 適切 (Appropriate) ■2. 簡単 (Easy) ■1. 簡単すぎる (Too easy)

Q2. ■5. 速すぎる (Too fast) ■4. 速い (Fast) ■3. 適切 (Appropriate) ■2. 遅い (Slow) ■1. 遅すぎる (Too slow)

Q8. ■5. 3時間以上 (More than 3 hours) ■4. 2時間以上3時間未満 (2 - 3 hours) ■3. 1時間以上2時間未満 (1 - 2 hours) ■2. 30分以上1時間未満 (30 - 60 minutes) ■1. 30分以下 (Less than 30 minutes)

Q11, Q12. ■5. 対面 ■4. オンデマンド(動画つき) ■3. オンデマンド(音声つき) ■2. オンデマンド(資料提供のみ)

評価帯グラフ



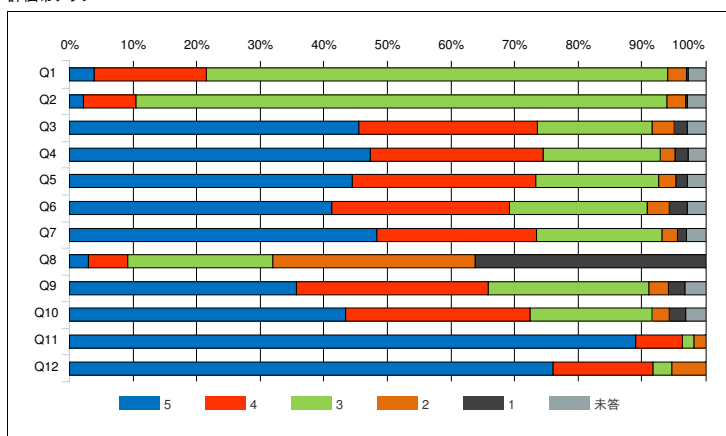
2023年度秋学期 授業アンケート キャンパス別集計表

区分	新松戸キャンパス	履修者数	27,102
		回答者数	6,494
		回答率	24.0%

設問		科目平均	区分平均	全学平均	回答数／構成比(%)					
1.あなたの事についてお聞きします					1年生	2年生	3年生	4年生		
1	あなたの学年を教えてください。 What grade are you in?	-	-	-	2,568 39.5%	1,788 27.5%	1,606 24.7%	532 8.2%	-	-
2	この授業を履修するにあたりシラバスを参照しましたか。 Did you refer to the syllabus when taking this class?	-	-	-	はい 5,876 90.5%	いいえ 618 9.5%	-	-	-	-
2.この授業についてお聞きします					5	4	3	2	1	未答
Q1	この授業の難易度(レベル)は適切ですか。 Is the difficulty of this class suitable for you?	-	3.2	3.2	253 3.9%	1,144 17.6%	4,712 72.6%	192 3.0%	21 0.3%	172 2.6%
Q2	この授業の進行速度は適切ですか。 Is the pace of this class helping you to understand the content?	-	3.1	3.1	141 2.2%	537 8.3%	5,423 83.5%	188 2.9%	23 0.4%	182 2.8%
Q3	教員の説明は聞き取りやすく、また、分かりやすいですか。 Is the teacher's explanation easy for you to hear and understand?	-	4.1	4.1	2,952 45.5%	1,825 28.1%	1,176 18.1%	223 3.4%	138 2.1%	180 2.8%
Q4	教科書や配布資料(板書や映像資料を含む)は、あなたがこの授業を理解し思考を深めるために効果的ですか。 Are the course materials (textbook, handouts, board, video materials, etc.) effective in helping you understand this class?	-	4.2	4.2	3,072 47.3%	1,768 27.2%	1,192 18.4%	155 2.4%	130 2.0%	177 2.7%
Q5	授業の進行に応じて、適切な時期にそれまでの授業内容を振り返る機会が与えられていますか。 Is there an opportunity to review what you have learned after each unit?	-	4.1	4.1	2,891 44.5%	1,871 28.8%	1,253 19.3%	178 2.7%	120 1.8%	181 2.8%
Q6	授業内容に興味・関心を持たせるために教員が行なった取り組みは、あなたが積極的に授業に参加したり、予習/復習を行うモチベーションになっていますか。 Does your teacher's approach guide your independent learning?	-	4.0	4.0	2,677 41.2%	1,816 28.0%	1,410 21.7%	225 3.5%	178 2.7%	188 2.9%
Q7	教員が私語を注意する等、あなたが授業に集中できる環境が維持されていますか。 Does your teacher maintain an environment in which you can concentrate on learning (e.g., by stopping disruptive behavior)?	-	4.2	4.2	3,138 48.3%	1,628 25.1%	1,285 19.8%	157 2.4%	93 1.4%	193 3.0%
Q8	授業時間以外に、あなたは、平均して一週間にどのくらいの時間、この科目に関連する学習をしていますか。 How many hours per week do you study for this class (including quizzes, reports, submission of various assignments on Manaba, etc.)?	-	2.1	2.0	195 3.0%	398 6.1%	1,481 22.8%	2,071 31.9%	2,349 36.2%	0 0.0%
Q9	この授業によって、シラバス等で示された到達目標を達成できましたか。 This class helped you achieve the learning goals listed in the syllabus.	-	4.0	3.9	2,320 35.7%	1,960 30.2%	1,633 25.1%	203 3.1%	165 2.5%	213 3.3%
Q10	この授業によって、もの見方や考え方が広がりましたか。 This class broadened your perspectives and ideas.	-	4.1	4.1	2,821 43.4%	1,880 28.9%	1,251 19.3%	170 2.6%	173 2.7%	199 3.1%
Q11	この授業は、主にどの方法で行われましたか。Main learning method actually employed.	-	4.8	4.8	5,786 89.1%	476 7.3%	114 1.8%	118 1.8%	0 0.0%	0 0.0%
Q12	あなたは、この授業をどの方法で行うのが良いと思いますか。 How would you like to learn in this class?	-	4.6	4.6	4,938 76.0%	1,023 15.8%	191 2.9%	342 5.3%	0 0.0%	0 0.0%

【回答基準】	■5. そう思う(Strongly agree)	■4. どちらかといえばそう思う(Agree)	■3. どちらともいえない(Neither agree nor disagree)	■2. どちらかといえばそう思わない(Disagree)	■1. そう思わない(Strongly disagree)
【例外】	Q1. ■5. 難しすぎる(Too difficult)	■4. 難しい(Difficult)	■3. 適切(Appropriate)	■2. 簡単(Easy)	■1. 簡単すぎる(Too easy)
	Q2. ■5. 速すぎる(Too fast)	■4. 速い(Fast)	■3. 適切(Appropriate)	■2. 遅い(Slow)	■1. 遅すぎる(Too slow)
	Q8. ■5. 3時間以上(More than 3 hours)	■4. 2時間以上3時間未満(2 - 3 hours)	■3. 1時間以上2時間未満(1 - 2 hours)	■2. 30分以上1時間未満(30 - 60 minutes)	■1. 30分以下(Less than 30 minutes)
	Q11, Q12. ■5. 対面	■4. オンデマンド(動画つき)	■3. オンデマンド(音声つき)	■2. オンデマンド(資料提供のみ)	

評価帯グラフ



2023年度秋学期 授業アンケート 学年別集計表

区分	1年生	履修者数	-
		回答者数	3,906
		回答率	-

設問		科目平均	区分平均	全学平均	回答数/構成比(%)					
1.あなたの事についてお聞きします					1年生	2年生	3年生	4年生		
1	あなたの学年を教えてください。 What grade are you in?	-	-	-	3,906	0	0	0	-	-
					100.0%	0.0%	0.0%	0.0%	-	-
					はい	いいえ				
2	この授業を履修するにあたりシラバスを参照しましたか。 Did you refer to the syllabus when taking this class?	-	-	-	3,207	699	-	-	-	-
					82.1%	17.9%	-	-	-	-
2.この授業についてお聞きします					5	4	3	2	1	未答
Q1	この授業の難易度(レベル)は適切ですか。 Is the difficulty of this class suitable for you?	-	3.3	3.2	220	847	2,559	121	22	137
					5.6%	21.7%	65.5%	3.1%	0.6%	3.5%
Q2	この授業の進行速度は適切ですか。 Is the pace of this class helping you to understand the content?	-	3.1	3.1	126	390	3,100	122	28	140
					3.2%	10.0%	79.4%	3.1%	0.7%	3.6%
Q3	教員の説明は聞き取りやすく、また、分かりやすいですか。 Is the teacher's explanation easy for you to hear and understand?	-	4.0	4.1	1,567	1,067	819	185	117	151
					40.1%	27.3%	21.0%	4.7%	3.0%	3.9%
Q4	教科書や配布資料(板書や映像資料を含む)は、あなたがこの授業を理解し思考を深めるために効果的ですか。 Are the course materials (textbook, handouts, board, video materials, etc.) effective in helping you understand this class?	-	4.1	4.2	1,634	1,036	864	114	112	146
					41.8%	26.5%	22.1%	2.9%	2.9%	3.7%
Q5	授業の進行に応じて、適切な時期にそれまでの授業内容を振り返る機会が与えられていますか。 Is there an opportunity to review what you have learned after each unit?	-	4.0	4.1	1,531	1,067	910	155	100	143
					39.2%	27.3%	23.3%	4.0%	2.6%	3.7%
Q6	授業内容に興味・関心を持たせるために教員が行なった取り組みは、あなたが積極的に授業に参加したり、予習/復習を行うモチベーションになっていますか。 Does your teacher's approach guide your independent learning?	-	3.9	4.0	1,360	1,069	1,024	159	145	149
					34.8%	27.4%	26.2%	4.1%	3.7%	3.8%
Q7	教員が私語を注意する等、あなたが授業に集中できる環境が維持されていますか。 Does your teacher maintain an environment in which you can concentrate on learning (e.g., by stopping disruptive behavior)?	-	4.1	4.2	1,673	994	901	105	78	155
					42.8%	25.4%	23.1%	2.7%	2.0%	4.0%
Q8	授業時間以外に、あなたは、平均して一週間にどのくらいの時間、この科目に関連する学習をしていますか。 How many hours per week do you study for this class (including quizzes, reports, submission of various assignments on Manaba, etc.)?	-	1.8	2.0	101	179	675	1,020	1,931	0
					2.6%	4.6%	17.3%	26.1%	49.4%	0.0%
Q9	この授業によって、シラバス等で示された到達目標を達成できましたか。 This class helped you achieve the learning goals listed in the syllabus.	-	3.8	3.9	1,131	1,115	1,234	143	114	169
					29.0%	28.5%	31.6%	3.7%	2.9%	4.3%
Q10	この授業によって、もの見方や考え方が広がりましたか。 This class broadened your perspectives and ideas.	-	3.9	4.1	1,390	1,133	973	123	135	152
					35.6%	29.0%	24.9%	3.1%	3.5%	3.9%
Q11	この授業は、主にどの方法で行われましたか。Main learning method actually employed.	-	4.9	4.8	3,627	146	78	55	0	0
					92.9%	3.7%	2.0%	1.4%	0.0%	0.0%
Q12	あなたは、この授業をどの方法で行うのが良いと思いますか。 How would you like to learn in this class?	-	4.7	4.6	3,140	499	107	160	0	0
					80.4%	12.8%	2.7%	4.1%	0.0%	0.0%

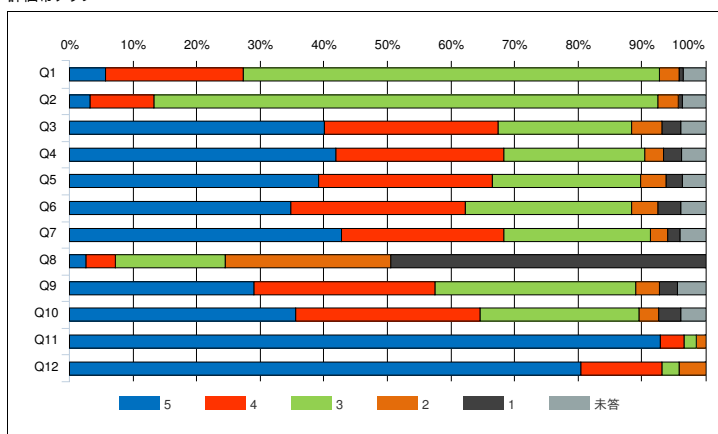
【回答基準】

- 5. そう思う(Strongly agree)
- 4. どちらかといえばそう思う(Agree)
- 3. どちらともいえない(Neither agree nor disagree)
- 2. どちらかといえばそう思わない(Disagree)
- 1. そう思わない(Strongly disagree)

【例外】

- Q1. ■5. 難しすぎる(Too difficult)
- Q2. ■5. 速すぎる(Too fast)
- Q8. ■5. 3時間以上(More than 3 hours)
- Q11, Q12. ■5. 対面
- 4. 難しい(Difficult)
- 4. 速い(Fast)
- 4. 2時間以上3時間未満(2 - 3 hours)
- 4. オンデマンド(動画つき)
- 3. 適切(Appropriate)
- 3. 適切(Appropriate)
- 3. 1時間以上2時間未満(1 - 2 hours)
- 3. オンデマンド(音声つき)
- 2. 簡単(Easy)
- 2. 遅い(Slow)
- 2. 30分以上1時間未満(30 - 60 minutes)
- 2. オンデマンド(資料提供のみ)
- 1. 簡単すぎる(Too easy)
- 1. 遅すぎる(Too slow)
- 1. 30分以下(Less than 30 minutes)

評価帯グラフ



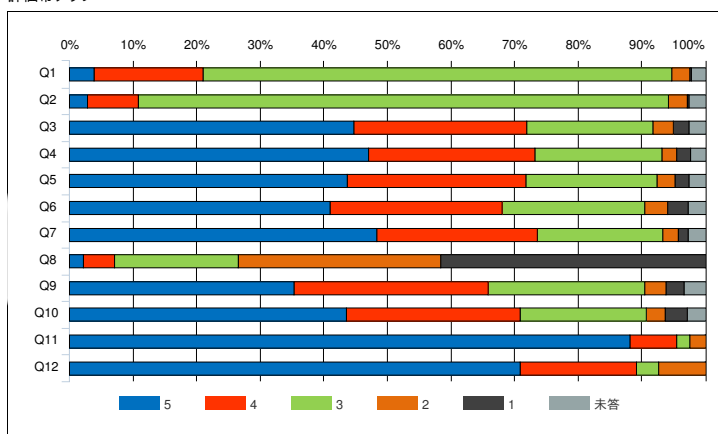
2023年度秋学期 授業アンケート 学年別集計表

区分	2年生	履修者数	-
		回答者数	2,500
		回答率	-

設問		科目平均	区分平均	全学平均	回答数/構成比(%)					
1.あなたの事についてお聞きします					1年生	2年生	3年生	4年生		
1	あなたの学年を教えてください。 What grade are you in?	-	-	-	0	2,500	0	0	-	-
					0.0%	100.0%	0.0%	0.0%	-	-
					はい	いいえ				
2	この授業を履修するにあたりシラバスを参照しましたか。 Did you refer to the syllabus when taking this class?	-	-	-	2,253	247	-	-	-	-
					90.1%	9.9%	-	-	-	-
2.この授業についてお聞きします					5	4	3	2	1	未答
Q1	この授業の難易度(レベル)は適切ですか。 Is the difficulty of this class suitable for you?	-	3.2	3.2	98	427	1,842	72	6	55
					3.9%	17.1%	73.7%	2.9%	0.2%	2.2%
Q2	この授業の進行速度は適切ですか。 Is the pace of this class helping you to understand the content?	-	3.1	3.1	71	201	2,084	73	6	65
					2.8%	8.0%	83.4%	2.9%	0.2%	2.6%
Q3	教員の説明は聞き取りやすく、また、分かりやすいですか。 Is the teacher's explanation easy for you to hear and understand?	-	4.1	4.1	1,117	680	497	81	59	66
					44.7%	27.2%	19.9%	3.2%	2.4%	2.6%
Q4	教科書や配布資料(板書や映像資料を含む)は、あなたがこの授業を理解し思考を深めるために効果的ですか。 Are the course materials (textbook, handouts, board, video materials, etc.) effective in helping you understand this class?	-	4.2	4.2	1,177	654	498	59	53	59
					47.1%	26.2%	19.9%	2.4%	2.1%	2.4%
Q5	授業の進行に応じて、適切な時期にそれまでの授業内容を振り返る機会が与えられていますか。 Is there an opportunity to review what you have learned after each unit?	-	4.1	4.1	1,091	703	517	70	54	65
					43.6%	28.1%	20.7%	2.8%	2.2%	2.6%
Q6	授業内容に興味・関心を持たせるために教員が行なった取り組みは、あなたが積極的に授業に参加したり、予習/復習を行うモチベーションになっていますか。 Does your teacher's approach guide your independent learning?	-	4.0	4.0	1,026	676	559	92	79	68
					41.0%	27.0%	22.4%	3.7%	3.2%	2.7%
Q7	教員が私語を注意する等、あなたが授業に集中できる環境が維持されていますか。 Does your teacher maintain an environment in which you can concentrate on learning (e.g., by stopping disruptive behavior)?	-	4.2	4.2	1,209	629	494	61	40	67
					48.4%	25.2%	19.8%	2.4%	1.6%	2.7%
Q8	授業時間以外に、あなたは、平均して一週間にどのくらいの時間、この科目に関連する学習をしていますか。 How many hours per week do you study for this class (including quizzes, reports, submission of various assignments on Manaba, etc.)?	-	1.9	2.0	54	124	487	795	1,040	0
					2.2%	5.0%	19.5%	31.8%	41.6%	0.0%
Q9	この授業によって、シラバス等で示された到達目標を達成できましたか。 This class helped you achieve the learning goals listed in the syllabus.	-	4.0	3.9	884	763	616	81	73	83
					35.4%	30.5%	24.6%	3.2%	2.9%	3.3%
Q10	この授業によって、もの見方や考え方が広がりましたか。 This class broadened your perspectives and ideas.	-	4.1	4.1	1,089	684	494	74	88	71
					43.6%	27.4%	19.8%	3.0%	3.5%	2.8%
Q11	この授業は、主にどの方法で行われましたか。Main learning method actually employed.	-	4.8	4.8	2,203	184	52	61	0	0
					88.1%	7.4%	2.1%	2.4%	0.0%	0.0%
Q12	あなたは、この授業をどの方法で行うのが良いと思いますか。 How would you like to learn in this class?	-	4.5	4.6	1,772	456	87	185	0	0
					70.9%	18.2%	3.5%	7.4%	0.0%	0.0%

【回答基準】	■5. そう思う(Strongly agree)	■4. どちらかといえばそう思う(Agree)	■3. どちらともいえない(Neither agree nor disagree)	■2. どちらかといえばそう思わない(Disagree)	■1. そう思わない(Strongly disagree)
【例外】	Q1. ■5. 難しすぎる(Too difficult)	■4. 難しい(Difficult)	■3. 適切(Appropriate)	■2. 簡単(Easy)	■1. 簡単すぎる(Too easy)
	Q2. ■5. 速すぎる(Too fast)	■4. 速い(Fast)	■3. 適切(Appropriate)	■2. 遅い(Slow)	■1. 遅すぎる(Too slow)
	Q8. ■5. 3時間以上(More than 3 hours)	■4. 2時間以上3時間未満(2 - 3 hours)	■3. 1時間以上2時間未満(1 - 2 hours)	■2. 30分以上1時間未満(30 - 60 minutes)	■1. 30分以下(Less than 30 minutes)
	Q11, Q12. ■5. 対面	■4. オンデマンド(動画つき)	■3. オンデマンド(音声つき)	■2. オンデマンド(資料提供のみ)	

評価帯グラフ



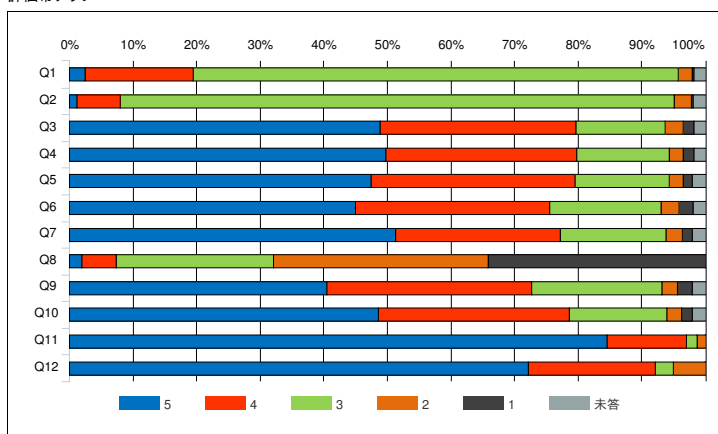
2023年度秋学期 授業アンケート 学年別集計表

区分	3年生	履修者数	-
		回答者数	2,166
		回答率	-

設問		科目平均	区分平均	全学平均	回答数／構成比(%)					
1.あなたの事についてお聞きします					1年生	2年生	3年生	4年生		
1	あなたの学年を教えてください。 What grade are you in?	-	-	-	0	0	2,166	0	-	-
					0.0%	0.0%	100.0%	0.0%	-	-
					はい	いいえ				
2	この授業を履修するにあたりシラバスを参照しましたか。 Did you refer to the syllabus when taking this class?	-	-	-	2,075	91	-	-	-	-
					95.8%	4.2%	-	-	-	-
2.この授業についてお聞きします					5	4	3	2	1	未答
Q1	この授業の難易度(レベル)は適切ですか。 Is the difficulty of this class suitable for you?	-	3.2	3.2	54	368	1,652	48	6	38
					2.5%	17.0%	76.3%	2.2%	0.3%	1.8%
Q2	この授業の進行速度は適切ですか。 Is the pace of this class helping you to understand the content?	-	3.1	3.1	25	147	1,888	59	5	42
					1.2%	6.8%	87.2%	2.7%	0.2%	1.9%
Q3	教員の説明は聞き取りやすく、また、分かりやすいですか。 Is the teacher's explanation easy for you to hear and understand?	-	4.2	4.1	1,057	669	304	60	36	40
					48.8%	30.9%	14.0%	2.8%	1.7%	1.8%
Q4	教科書や配布資料(板書や映像資料を含む)は、あなたがこの授業を理解し思考を深めるために効果的ですか。 Are the course materials (textbook, handouts, board, video materials, etc.) effective in helping you understand this class?	-	4.3	4.2	1,077	650	315	50	34	40
					49.7%	30.0%	14.5%	2.3%	1.6%	1.8%
Q5	授業の進行に応じて、適切な時期にそれまでの授業内容を振り返る機会が与えられていますか。 Is there an opportunity to review what you have learned after each unit?	-	4.2	4.1	1,027	694	321	48	30	46
					47.4%	32.0%	14.8%	2.2%	1.4%	2.1%
Q6	授業内容に興味・関心を持たせるために教員が行なった取り組みは、あなたが積極的に授業に参加したり、予習/復習を行うモチベーションになっていますか。 Does your teacher's approach guide your independent learning?	-	4.2	4.0	973	662	381	62	47	41
					44.9%	30.6%	17.6%	2.9%	2.2%	1.9%
Q7	教員が私語を注意する等、あなたが授業に集中できる環境が維持されていますか。 Does your teacher maintain an environment in which you can concentrate on learning (e.g., by stopping disruptive behavior)?	-	4.3	4.2	1,111	560	360	56	33	46
					51.3%	25.9%	16.6%	2.6%	1.5%	2.1%
Q8	授業時間以外に、あなたは、平均して一週間にどのくらいの時間、この科目に関連する学習をしていますか。 How many hours per week do you study for this class (including quizzes, reports, submission of various assignments on Manaba, etc.)?	-	2.1	2.0	42	118	536	731	739	0
					1.9%	5.4%	24.7%	33.7%	34.1%	0.0%
Q9	この授業によって、シラバス等で示された到達目標を達成できましたか。 This class helped you achieve the learning goals listed in the syllabus.	-	4.1	3.9	877	696	445	52	51	45
					40.5%	32.1%	20.5%	2.4%	2.4%	2.1%
Q10	この授業によって、もの見方や考え方が広がりましたか。 This class broadened your perspectives and ideas.	-	4.2	4.1	1,053	649	334	48	36	46
					48.6%	30.0%	15.4%	2.2%	1.7%	2.1%
Q11	この授業は、主にどの方法で行われましたか。Main learning method actually employed.	-	4.8	4.8	1,830	271	36	29	0	0
					84.5%	12.5%	1.7%	1.3%	0.0%	0.0%
Q12	あなたは、この授業をどの方法で行うのが良いと思いますか。 How would you like to learn in this class?	-	4.6	4.6	1,563	432	62	109	0	0
					72.2%	19.9%	2.9%	5.0%	0.0%	0.0%

【回答基準】	■5. そう思う(Strongly agree)	■4. どちらかといえばそう思う(Agree)	■3. どちらともいえない(Neither agree nor disagree)	■2. どちらかといえばそう思わない(Disagree)	■1. そう思わない(Strongly disagree)
【例外】	Q1. ■5. 難しすぎる(Too difficult)	■4. 難しい(Difficult)	■3. 適切(Appropriate)	■2. 簡単(Easy)	■1. 簡単すぎる(Too easy)
	Q2. ■5. 速すぎる(Too fast)	■4. 速い(Fast)	■3. 適切(Appropriate)	■2. 遅い(Slow)	■1. 遅すぎる(Too slow)
	Q8. ■5. 3時間以上(More than 3 hours)	■4. 2時間以上3時間未満(2 - 3 hours)	■3. 1時間以上2時間未満(1 - 2 hours)	■2. 30分以上1時間未満(30 - 60 minutes)	■1. 30分以下(Less than 30 minutes)
	Q11, Q12. ■5. 対面	■4. オンデマンド(動画つき)	■3. オンデマンド(音声つき)	■2. オンデマンド(資料提供のみ)	

評価帯グラフ



2023年度秋学期 授業アンケート 学年別集計表

区分	4年生	履修者数	-
		回答者数	727
		回答率	-

設問		科目平均	区分平均	全学平均	回答数/構成比(%)					
1.あなたの事についてお聞きします					1年生	2年生	3年生	4年生		
1	あなたの学年を教えてください。 What grade are you in?	-	-	-	0	0	0	727	-	-
					0.0%	0.0%	0.0%	100.0%	-	-
					はい	いいえ				
2	この授業を履修するにあたりシラバスを参照しましたか。 Did you refer to the syllabus when taking this class?	-	-	-	674	53	-	-	-	-
					92.7%	7.3%	-	-	-	-
2.この授業についてお聞きします					5	4	3	2	1	未答
Q1	この授業の難易度(レベル)は適切ですか。 Is the difficulty of this class suitable for you?	-	3.1	3.2	14	90	582	28	1	12
					1.9%	12.4%	80.1%	3.9%	0.1%	1.7%
Q2	この授業の進行速度は適切ですか。 Is the pace of this class helping you to understand the content?	-	3.0	3.1	10	37	649	20	1	10
					1.4%	5.1%	89.3%	2.8%	0.1%	1.4%
Q3	教員の説明は聞き取りやすく、また、分かりやすいですか。 Is the teacher's explanation easy for you to hear and understand?	-	4.4	4.1	426	178	90	19	6	8
					58.6%	24.5%	12.4%	2.6%	0.8%	1.1%
Q4	教科書や配布資料(板書や映像資料を含む)は、あなたがこの授業を理解し思考を深めるために効果的ですか。 Are the course materials (textbook, handouts, board, video materials, etc.) effective in helping you understand this class?	-	4.4	4.2	430	175	91	13	10	8
					59.1%	24.1%	12.5%	1.8%	1.4%	1.1%
Q5	授業の進行に応じて、適切な時期にそれまでの授業内容を振り返る機会が与えられていますか。 Is there an opportunity to review what you have learned after each unit?	-	4.3	4.1	403	185	105	14	10	10
					55.4%	25.4%	14.4%	1.9%	1.4%	1.4%
Q6	授業内容に興味・関心を持たせるために教員が行なった取り組みは、あなたが積極的に授業に参加したり、予習/復習を行うモチベーションになっていますか。 Does your teacher's approach guide your independent learning?	-	4.3	4.0	383	187	117	20	9	11
					52.7%	25.7%	16.1%	2.8%	1.2%	1.5%
Q7	教員が私語を注意する等、あなたが授業に集中できる環境が維持されていますか。 Does your teacher maintain an environment in which you can concentrate on learning (e.g., by stopping disruptive behavior)?	-	4.4	4.2	444	140	106	13	10	14
					61.1%	19.3%	14.6%	1.8%	1.4%	1.9%
Q8	授業時間以外に、あなたは、平均して一週間にどのくらいの時間、この科目に関連する学習をしていますか。 How many hours per week do you study for this class (including quizzes, reports, submission of various assignments on Manaba, etc.)?	-	2.3	2.0	53	50	163	266	195	0
					7.3%	6.9%	22.4%	36.6%	26.8%	0.0%
Q9	この授業によって、シラバス等で示された到達目標を達成できましたか。 This class helped you achieve the learning goals listed in the syllabus.	-	4.2	3.9	334	222	123	15	22	11
					45.9%	30.5%	16.9%	2.1%	3.0%	1.5%
Q10	この授業によって、もの見方や考え方が広がりましたか。 This class broadened your perspectives and ideas.	-	4.4	4.1	410	202	74	20	8	13
					56.4%	27.8%	10.2%	2.8%	1.1%	1.8%
Q11	この授業は、主にどの方法で行われましたか。Main learning method actually employed.	-	4.8	4.8	654	46	15	12	0	0
					90.0%	6.3%	2.1%	1.7%	0.0%	0.0%
Q12	あなたは、この授業をどの方法で行うのが良いと思いますか。 How would you like to learn in this class?	-	4.7	4.6	613	61	22	31	0	0
					84.3%	8.4%	3.0%	4.3%	0.0%	0.0%

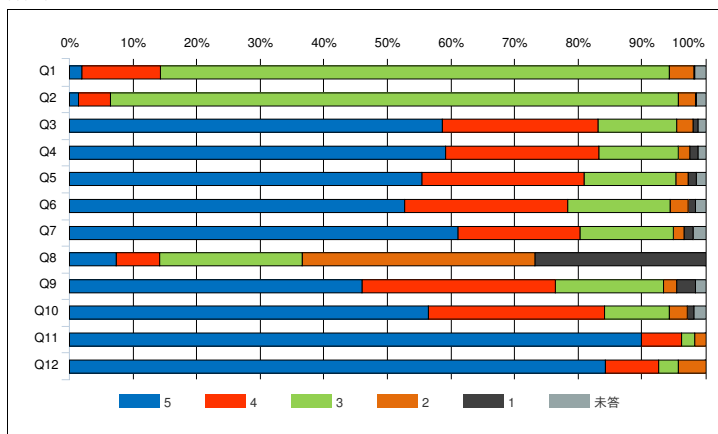
【回答基準】

- 5. そう思う(Strongly agree)
- 4. どちらかといえばそう思う(Agree)
- 3. どちらともいえない(Neither agree nor disagree)
- 2. どちらかといえばそう思わない(Disagree)
- 1. そう思わない(Strongly disagree)

【例外】

- Q1. ■5. 難しすぎる(Too difficult)
- Q2. ■5. 速すぎる(Too fast)
- Q8. ■5. 3時間以上(More than 3 hours)
- Q11, Q12. ■5. 対面
- 4. 難しい(Difficult)
- 4. 速い(Fast)
- 4. 2時間以上3時間未満(2 - 3 hours)
- 4. オンデマンド(動画つき)
- 3. 適切(Appropriate)
- 3. 適切(Appropriate)
- 3. 1時間以上2時間未満(1 - 2 hours)
- 3. オンデマンド(音声つき)
- 2. 簡単(Easy)
- 2. 遅い(Slow)
- 2. 30分以上1時間未満(30 - 60 minutes)
- 2. オンデマンド(資料提供のみ)
- 1. 簡単すぎる(Too easy)
- 1. 遅すぎる(Too slow)
- 1. 30分以下(Less than 30 minutes)

評価帯グラフ



2023年度秋学期 授業アンケート 専任・非常勤別集計表

区分	専任	履修者数	29,146
		回答者数	6,285
		回答率	21.6%

設問		科目平均	区分平均	全学平均	回答数/構成比(%)					
1.あなたの事についてお聞きします					1年生	2年生	3年生	4年生		
1	あなたの学年を教えてください。 What grade are you in?	-	-	-	2,388 38.0%	1,746 27.8%	1,596 25.4%	555 8.8%	-	-
					はい	いいえ				
2	この授業を履修するにあたりシラバスを参照しましたか。 Did you refer to the syllabus when taking this class?	-	-	-	5,597 89.1%	688 10.9%	-	-	-	-
2.この授業についてお聞きします					5	4	3	2	1	未答
Q1	この授業の難易度(レベル)は適切ですか。 Is the difficulty of this class suitable for you?	-	3.2	3.2	211 3.4%	1,161 18.5%	4,567 72.7%	164 2.6%	30 0.5%	152 2.4%
Q2	この授業の進行速度は適切ですか。 Is the pace of this class helping you to understand the content?	-	3.1	3.1	121 1.9%	460 7.3%	5,332 84.8%	188 3.0%	25 0.4%	159 2.5%
Q3	教員の説明は聞き取りやすく、また、分かりやすいですか。 Is the teacher's explanation easy for you to hear and understand?	-	4.2	4.1	2,942 46.8%	1,752 27.9%	1,112 17.7%	212 3.4%	108 1.7%	159 2.5%
Q4	教科書や配布資料(板書や映像資料を含む)は、あなたがこの授業を理解し思考を深めるために効果的ですか。 Are the course materials (textbook, handouts, board, video materials, etc.) effective in helping you understand this class?	-	4.2	4.2	3,011 47.9%	1,703 27.1%	1,165 18.5%	153 2.4%	101 1.6%	152 2.4%
Q5	授業の進行に応じて、適切な時期にそれまでの授業内容を振り返る機会が与えられていますか。 Is there an opportunity to review what you have learned after each unit?	-	4.2	4.1	2,821 44.9%	1,822 29.0%	1,216 19.3%	167 2.7%	100 1.6%	159 2.5%
Q6	授業内容に興味・関心を持たせるために教員が行なった取り組みは、あなたが積極的に授業に参加したり、予習/復習を行うモチベーションになっていますか。 Does your teacher's approach guide your independent learning?	-	4.1	4.0	2,616 41.6%	1,786 28.4%	1,382 22.0%	193 3.1%	146 2.3%	162 2.6%
Q7	教員が私語を注意する等、あなたが授業に集中できる環境が維持されていますか。 Does your teacher maintain an environment in which you can concentrate on learning (e.g., by stopping disruptive behavior)?	-	4.2	4.2	3,089 49.1%	1,573 25.0%	1,214 19.3%	149 2.4%	88 1.4%	172 2.7%
Q8	授業時間以外に、あなたは、平均して一週間にどのくらいの時間、この科目に関連する学習をしていますか。 How many hours per week do you study for this class (including quizzes, reports, submission of various assignments on Manaba, etc.)?	-	2.0	2.0	173 2.8%	328 5.2%	1,269 20.2%	1,936 30.8%	2,579 41.0%	0 0.0%
Q9	この授業によって、シラバス等で示された到達目標を達成できましたか。 This class helped you achieve the learning goals listed in the syllabus.	-	4.0	3.9	2,202 35.0%	1,956 31.1%	1,614 25.7%	187 3.0%	138 2.2%	188 3.0%
Q10	この授業によって、もの見方や考え方が広がりましたか。 This class broadened your perspectives and ideas.	-	4.1	4.1	2,780 44.2%	1,825 29.0%	1,190 18.9%	180 2.9%	139 2.2%	171 2.7%
Q11	この授業は、主にどの方法で行われましたか。Main learning method actually employed.	-	4.8	4.8	5,539 88.1%	502 8.0%	136 2.2%	108 1.7%	0 0.0%	0 0.0%
Q12	あなたは、この授業をどの方法で行うのが良いと思いますか。 How would you like to learn in this class?	-	4.6	4.6	4,783 76.1%	997 15.9%	193 3.1%	312 5.0%	0 0.0%	0 0.0%

【回答基準】

■5. そう思う(Strongly agree) ■4. どちらかといえばそう思う(Agree) ■3. どちらともいえない(Neither agree nor disagree) ■2. どちらかといえばそう思わない(Disagree) ■1. そう思わない(Strongly disagree)

【例外】

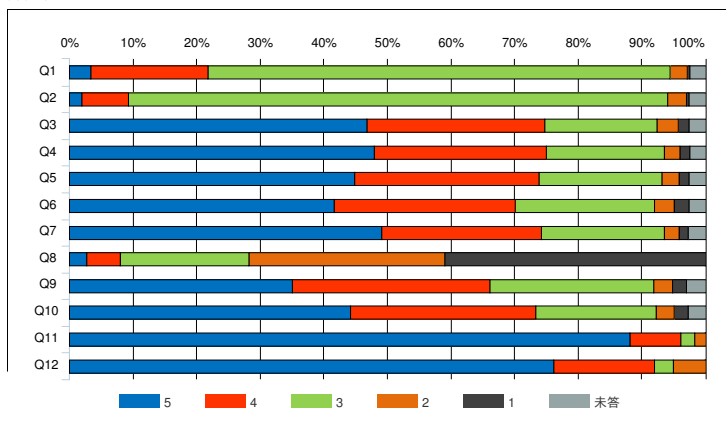
Q1. ■5. 難しすぎる(Too difficult) ■4. 難しい(Difficult) ■3. 適切(Appropriate) ■2. 簡単(Easy) ■1. 簡単すぎる(Too easy)

Q2. ■5. 速すぎる(Too fast) ■4. 速い(Fast) ■3. 適切(Appropriate) ■2. 遅い(Slow) ■1. 遅すぎる(Too slow)

Q8. ■5. 3時間以上(More than 3 hours) ■4. 2時間以上3時間未満(2 - 3 hours) ■3. 1時間以上2時間未満(1 - 2 hours) ■2. 30分以上1時間未満(30 - 60 minutes) ■1. 30分以下(Less than 30 minutes)

Q11, Q12. ■5. 対面 ■4. オンデマンド(動画つき) ■3. オンデマンド(音声つき) ■2. オンデマンド(資料提供のみ)

評価帯グラフ



2023年度秋学期 授業アンケート 専任・非常勤別集計表

区分	非常勤	履修者数	15,246
		回答者数	3,014
		回答率	19.8%

設問		科目平均	区分平均	全学平均	回答数/構成比(%)					
1.あなたの事についてお聞きします					1年生	2年生	3年生	4年生		
1	あなたの学年を教えてください。 What grade are you in?	-	-	-	1,518 50.4%	754 25.0%	570 18.9%	172 5.7%	-	-
					はい	いいえ				
2	この授業を履修するにあたりシラバスを参照しましたか。 Did you refer to the syllabus when taking this class?	-	-	-	2,612 86.7%	402 13.3%	-	-	-	-
2.この授業についてお聞きします					5	4	3	2	1	未答
Q1	この授業の難易度(レベル)は適切ですか。 Is the difficulty of this class suitable for you?	-	3.3	3.2	175 5.8%	571 18.9%	2,068 68.6%	105 3.5%	5 0.2%	90 3.0%
Q2	この授業の進行速度は適切ですか。 Is the pace of this class helping you to understand the content?	-	3.1	3.1	111 3.7%	315 10.5%	2,389 79.3%	86 2.9%	15 0.5%	98 3.3%
Q3	教員の説明は聞き取りやすく、また、分かりやすいですか。 Is the teacher's explanation easy for you to hear and understand?	-	4.0	4.1	1,225 40.6%	842 27.9%	598 19.8%	133 4.4%	110 3.6%	106 3.5%
Q4	教科書や配布資料(板書や映像資料を含む)は、あなたがこの授業を理解し思考を深めるために効果的ですか。 Are the course materials (textbook, handouts, board, video materials, etc.) effective in helping you understand this class?	-	4.1	4.2	1,307 43.4%	812 26.9%	603 20.0%	83 2.8%	108 3.6%	101 3.4%
Q5	授業の進行に応じて、適切な時期にそれまでの授業内容を振り返る機会が与えられていますか。 Is there an opportunity to review what you have learned after each unit?	-	4.0	4.1	1,231 40.8%	827 27.4%	637 21.1%	120 4.0%	94 3.1%	105 3.5%
Q6	授業内容に興味・関心を持たせるために教員が行なった取り組みは、あなたが積極的に授業に参加したり、予習/復習を行うモチベーションになっていますか。 Does your teacher's approach guide your independent learning?	-	3.9	4.0	1,126 37.4%	808 26.8%	699 23.2%	140 4.6%	134 4.4%	107 3.6%
Q7	教員が私語を注意する等、あなたが授業に集中できる環境が維持されていますか。 Does your teacher maintain an environment in which you can concentrate on learning (e.g., by stopping disruptive behavior)?	-	4.1	4.2	1,348 44.7%	750 24.9%	647 21.5%	86 2.9%	73 2.4%	110 3.6%
Q8	授業時間以外に、あなたは、平均して一週間にどのくらいの時間、この科目に関連する学習をしていますか。 How many hours per week do you study for this class (including quizzes, reports, submission of various assignments on Manaba, etc.)?	-	1.9	2.0	77 2.6%	143 4.7%	592 19.6%	876 29.1%	1,326 44.0%	0 0.0%
Q9	この授業によって、シラバス等で示された到達目標を達成できましたか。 This class helped you achieve the learning goals listed in the syllabus.	-	3.9	3.9	1,024 34.0%	840 27.9%	804 26.7%	104 3.5%	122 4.0%	120 4.0%
Q10	この授業によって、もの見方や考え方が広がりましたか。 This class broadened your perspectives and ideas.	-	4.0	4.1	1,162 38.6%	843 28.0%	685 22.7%	85 2.8%	128 4.2%	111 3.7%
Q11	この授業は、主にどの方法で行われましたか。Main learning method actually employed.	-	4.9	4.8	2,775 92.1%	145 4.8%	45 1.5%	49 1.6%	0 0.0%	0 0.0%
Q12	あなたは、この授業をどの方法で行うのが良いと思いますか。 How would you like to learn in this class?	-	4.6	4.6	2,305 76.5%	451 15.0%	85 2.8%	173 5.7%	0 0.0%	0 0.0%

【回答基準】

■5. そう思う(Strongly agree) ■4. どちらかといえばそう思う(Agree) ■3. どちらともいえない(Neither agree nor disagree) ■2. どちらかといえばそう思わない(Disagree) ■1. そう思わない(Strongly disagree)

【例外】

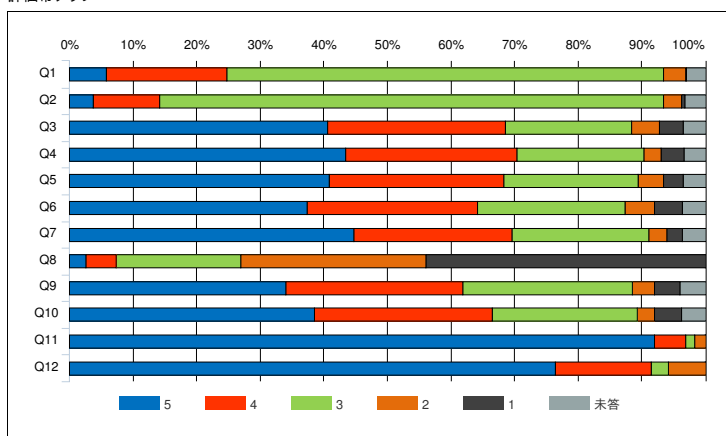
Q1. ■5. 難しすぎる(Too difficult) ■4. 難しい(Difficult) ■3. 適切(Appropriate) ■2. 簡単(Easy) ■1. 簡単すぎる(Too easy)

Q2. ■5. 速すぎる(Too fast) ■4. 速い(Fast) ■3. 適切(Appropriate) ■2. 遅い(Slow) ■1. 遅すぎる(Too slow)

Q8. ■5. 3時間以上(More than 3 hours) ■4. 2時間以上3時間未満(2 - 3 hours) ■3. 1時間以上2時間未満(1 - 2 hours) ■2. 30分以上1時間未満(30 - 60 minutes) ■1. 30分以下(Less than 30 minutes)

Q11, Q12. ■5. 対面 ■4. オンデマンド(動画つき) ■3. オンデマンド(音声つき) ■2. オンデマンド(資料提供のみ)

評価帯グラフ



2023年度秋学期 授業アンケート 学部別集計表

区分	経済学部	履修者数	14,036
		回答者数	2,840
		回答率	20.2%

設問		科目平均	区分平均	全学平均	回答数/構成比(%)					
1.あなたの事についてお聞きします					1年生	2年生	3年生	4年生		
1	あなたの学年を教えてください。 What grade are you in?	-	-	-	999 35.2%	741 26.1%	789 27.8%	311 11.0%	-	-
					はい	いいえ				
2	この授業を履修するにあたりシラバスを参照しましたか。 Did you refer to the syllabus when taking this class?	-	-	-	2,538 89.4%	302 10.6%	-	-	-	-
2.この授業についてお聞きします					5	4	3	2	1	未答
Q1	この授業の難易度(レベル)は適切ですか。 Is the difficulty of this class suitable for you?	-	3.3	3.2	140 4.9%	581 20.5%	1,981 69.8%	72 2.5%	7 0.2%	59 2.1%
Q2	この授業の進行速度は適切ですか。 Is the pace of this class helping you to understand the content?	-	3.1	3.1	66 2.3%	260 9.2%	2,346 82.6%	96 3.4%	9 0.3%	63 2.2%
Q3	教員の説明は聞き取りやすく、また、分かりやすいですか。 Is the teacher's explanation easy for you to hear and understand?	-	4.1	4.1	1,267 44.6%	807 28.4%	501 17.6%	124 4.4%	83 2.9%	58 2.0%
Q4	教科書や配布資料(板書や映像資料を含む)は、あなたがこの授業を理解し思考を深めるために効果的ですか。 Are the course materials (textbook, handouts, board, video materials, etc.) effective in helping you understand this class?	-	4.1	4.2	1,316 46.3%	786 27.7%	523 18.4%	84 3.0%	72 2.5%	59 2.1%
Q5	授業の進行に応じて、適切な時期にそれまでの授業内容を振り返る機会が与えられていますか。 Is there an opportunity to review what you have learned after each unit?	-	4.1	4.1	1,248 43.9%	815 28.7%	548 19.3%	101 3.6%	66 2.3%	62 2.2%
Q6	授業内容に興味・関心を持たせるために教員が行なった取り組みは、あなたが積極的に授業に参加したり、予習/復習を行うモチベーションになっていますか。 Does your teacher's approach guide your independent learning?	-	4.0	4.0	1,138 40.1%	773 27.2%	657 23.1%	114 4.0%	96 3.4%	62 2.2%
Q7	教員が私語を注意する等、あなたが授業に集中できる環境が維持されていますか。 Does your teacher maintain an environment in which you can concentrate on learning (e.g., by stopping disruptive behavior)?	-	4.2	4.2	1,376 48.5%	685 24.1%	562 19.8%	87 3.1%	64 2.3%	66 2.3%
Q8	授業時間以外に、あなたは、平均して一週間にどのくらいの時間、この科目に関連する学習をしていますか。 How many hours per week do you study for this class (including quizzes, reports, submission of various assignments on Manaba, etc.)?	-	2.0	2.0	65 2.3%	149 5.2%	607 21.4%	948 33.4%	1,071 37.7%	0 0.0%
Q9	この授業によって、シラバス等で示された到達目標を達成できましたか。 This class helped you achieve the learning goals listed in the syllabus.	-	3.9	3.9	1,009 35.5%	860 30.3%	713 25.1%	94 3.3%	87 3.1%	77 2.7%
Q10	この授業によって、もの見方や考え方が広がりましたか。 This class broadened your perspectives and ideas.	-	4.1	4.1	1,192 42.0%	836 29.4%	557 19.6%	94 3.3%	93 3.3%	68 2.4%
Q11	この授業は、主にどの方法で行われましたか。Main learning method actually employed.	-	4.8	4.8	2,396 84.4%	331 11.7%	68 2.4%	45 1.6%	0 0.0%	0 0.0%
Q12	あなたは、この授業をどの方法で行うのが良いと思いますか。 How would you like to learn in this class?	-	4.6	4.6	2,007 70.7%	568 20.0%	119 4.2%	146 5.1%	0 0.0%	0 0.0%

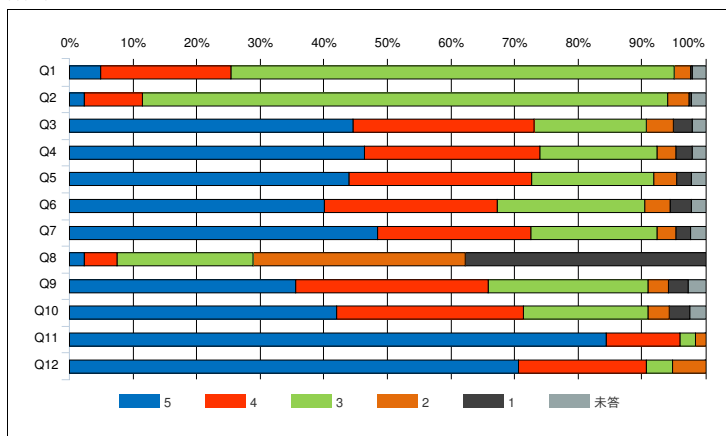
【回答基準】

- 5. そう思う(Strongly agree)
- 4. どちらかといえばそう思う(Agree)
- 3. どちらともいえない(Neither agree nor disagree)
- 2. どちらかといえばそう思わない(Disagree)
- 1. そう思わない(Strongly disagree)

【例外】

- Q1. ■5. 難しすぎる(Too difficult)
- Q2. ■5. 速すぎる(Too fast)
- Q8. ■5. 3時間以上(More than 3 hours)
- Q11, Q12. ■5. 対面
- 4. 難しい(Difficult)
- 4. 速い(Fast)
- 4. 2時間以上3時間未満(2 - 3 hours)
- 4. オンデマンド(動画つき)
- 3. 適切(Appropriate)
- 3. 適切(Appropriate)
- 3. 1時間以上2時間未満(1 - 2 hours)
- 3. オンデマンド(音声つき)
- 2. 簡単(Easy)
- 2. 遅い(Slow)
- 2. 30分以上1時間未満(30 - 60 minutes)
- 2. オンデマンド(資料提供のみ)
- 1. 簡単すぎる(Too easy)
- 1. 遅すぎる(Too slow)
- 1. 30分以下(Less than 30 minutes)

評価帯グラフ



2023年度秋学期 授業アンケート 学部別集計表

区分	社会学部	履修者数	7,734
		回答者数	1,805
		回答率	23.3%

設問		科目平均	区分平均	全学平均	回答数/構成比(%)					
1.あなたの事についてお聞きします					1年生	2年生	3年生	4年生		
1	あなたの学年を教えてください。 What grade are you in?	-	-	-	551 30.5%	617 34.2%	496 27.5%	141 7.8%	-	-
					はい	いいえ				
2	この授業を履修するにあたりシラバスを参照しましたか。 Did you refer to the syllabus when taking this class?	-	-	-	1,616 89.5%	189 10.5%	-	-	-	-
2.この授業についてお聞きします					5	4	3	2	1	未答
Q1	この授業の難易度(レベル)は適切ですか。 Is the difficulty of this class suitable for you?	-	3.2	3.2	77 4.3%	300 16.6%	1,332 73.8%	49 2.7%	5 0.3%	42 2.3%
Q2	この授業の進行速度は適切ですか。 Is the pace of this class helping you to understand the content?	-	3.1	3.1	46 2.5%	143 7.9%	1,513 83.8%	52 2.9%	6 0.3%	45 2.5%
Q3	教員の説明は聞き取りやすく、また、分かりやすいですか。 Is the teacher's explanation easy for you to hear and understand?	-	4.1	4.1	792 43.9%	498 27.6%	348 19.3%	71 3.9%	47 2.6%	49 2.7%
Q4	教科書や配布資料(板書や映像資料を含む)は、あなたがこの授業を理解し思考を深めるために効果的ですか。 Are the course materials (textbook, handouts, board, video materials, etc.) effective in helping you understand this class?	-	4.1	4.2	817 45.3%	513 28.4%	338 18.7%	49 2.7%	45 2.5%	43 2.4%
Q5	授業の進行に応じて、適切な時期にそれまでの授業内容を振り返る機会が与えられていますか。 Is there an opportunity to review what you have learned after each unit?	-	4.1	4.1	758 42.0%	547 30.3%	355 19.7%	55 3.0%	41 2.3%	49 2.7%
Q6	授業内容に興味・関心を持たせるために教員が行なった取り組みは、あなたが積極的に授業に参加したり、予習/復習を行うモチベーションになっていますか。 Does your teacher's approach guide your independent learning?	-	4.0	4.0	729 40.4%	495 27.4%	384 21.3%	85 4.7%	61 3.4%	51 2.8%
Q7	教員が私語を注意する等、あなたが授業に集中できる環境が維持されていますか。 Does your teacher maintain an environment in which you can concentrate on learning (e.g., by stopping disruptive behavior)?	-	4.2	4.2	872 48.3%	455 25.2%	367 20.3%	40 2.2%	23 1.3%	48 2.7%
Q8	授業時間以外に、あなたは、平均して一週間にどのくらいの時間、この科目に関連する学習をしていますか。 How many hours per week do you study for this class (including quizzes, reports, submission of various assignments on Manaba, etc.)?	-	2.0	2.0	43 2.4%	106 5.9%	365 20.2%	568 31.5%	723 40.1%	0 0.0%
Q9	この授業によって、シラバス等で示された到達目標を達成できましたか。 This class helped you achieve the learning goals listed in the syllabus.	-	3.9	3.9	623 34.5%	556 30.8%	455 25.2%	62 3.4%	54 3.0%	55 3.0%
Q10	この授業によって、もの見方や考え方が広がりましたか。 This class broadened your perspectives and ideas.	-	4.1	4.1	792 43.9%	514 28.5%	343 19.0%	43 2.4%	63 3.5%	50 2.8%
Q11	この授業は、主にどの方法で行われましたか。Main learning method actually employed.	-	4.9	4.8	1,630 90.3%	115 6.4%	25 1.4%	35 1.9%	0 0.0%	0 0.0%
Q12	あなたは、この授業をどの方法で行うのが良いと思いますか。 How would you like to learn in this class?	-	4.6	4.6	1,390 77.0%	246 13.6%	48 2.7%	121 6.7%	0 0.0%	0 0.0%

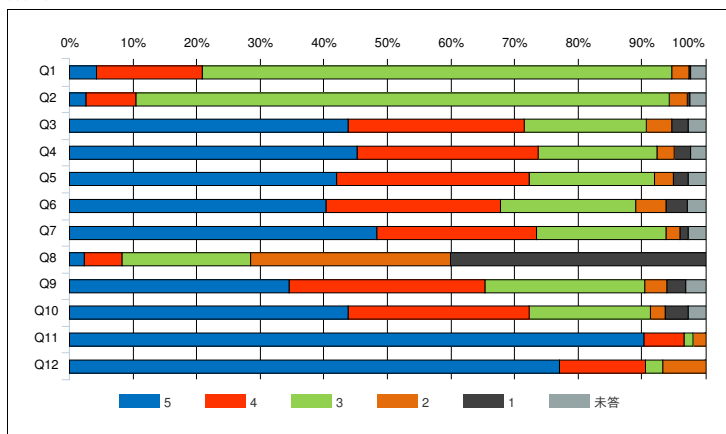
【回答基準】

- 5. そう思う(Strongly agree)
- 4. どちらかといえばそう思う(Agree)
- 3. どちらともいえない(Neither agree nor disagree)
- 2. どちらかといえばそう思わない(Disagree)
- 1. そう思わない(Strongly disagree)

【例外】

- Q1. ■5. 難しすぎる(Too difficult)
- Q2. ■5. 速すぎる(Too fast)
- Q8. ■5. 3時間以上(More than 3 hours)
- Q11, Q12. ■5. 対面
- 4. 難しい(Difficult)
- 4. 速い(Fast)
- 4. 2時間以上3時間未満(2 - 3 hours)
- 4. オンデマンド(動画つき)
- 3. 適切(Appropriate)
- 3. 適切(Appropriate)
- 3. 1時間以上2時間未満(1 - 2 hours)
- 3. オンデマンド(音声つき)
- 2. 簡単(Easy)
- 2. 遅い(Slow)
- 2. 30分以上1時間未満(30 - 60 minutes)
- 2. オンデマンド(資料提供のみ)
- 1. 簡単すぎる(Too easy)
- 1. 遅すぎる(Too slow)
- 1. 30分以下(Less than 30 minutes)

評価帯グラフ



2023年度秋学期 授業アンケート 学部別集計表

区分	流通情報学部	履修者数	6,165
		回答者数	1,825
		回答率	29.6%

設問		科目平均	区分平均	全学平均	回答数/構成比(%)					
1.あなたの事についてお聞きします					1年生	2年生	3年生	4年生		
1	あなたの学年を教えてください。 What grade are you in?	-	-	-	980 53.7%	439 24.1%	307 16.8%	99 5.4%	-	-
2	この授業を履修するにあたりシラバスを参照しましたか。 Did you refer to the syllabus when taking this class?	-	-	-	はい 1,600 87.7%	いいえ 225 12.3%	-	-	-	-
2.この授業についてお聞きします					5	4	3	2	1	未答
Q1	この授業の難易度(レベル)は適切ですか。 Is the difficulty of this class suitable for you?	-	3.2	3.2	50 2.7%	338 18.5%	1,322 72.4%	54 3.0%	6 0.3%	55 3.0%
Q2	この授業の進行速度は適切ですか。 Is the pace of this class helping you to understand the content?	-	3.1	3.1	42 2.3%	129 7.1%	1,531 83.9%	58 3.2%	9 0.5%	56 3.1%
Q3	教員の説明は聞き取りやすく、また、分かりやすいですか。 Is the teacher's explanation easy for you to hear and understand?	-	4.2	4.1	865 47.4%	510 27.9%	331 18.1%	45 2.5%	16 0.9%	58 3.2%
Q4	教科書や配布資料(板書や映像資料を含む)は、あなたがこの授業を理解し思考を深めるために効果的ですか。 Are the course materials (textbook, handouts, board, video materials, etc.) effective in helping you understand this class?	-	4.3	4.2	908 49.8%	487 26.7%	317 17.4%	28 1.5%	26 1.4%	59 3.2%
Q5	授業の進行に応じて、適切な時期にそれまでの授業内容を振り返る機会が与えられていますか。 Is there an opportunity to review what you have learned after each unit?	-	4.2	4.1	865 47.4%	520 28.5%	331 18.1%	33 1.8%	21 1.2%	55 3.0%
Q6	授業内容に興味・関心を持たせるために教員が行なった取り組みは、あなたが積極的に授業に参加したり、予習/復習を行うモチベーションになっていますか。 Does your teacher's approach guide your independent learning?	-	4.1	4.0	773 42.4%	538 29.5%	389 21.3%	34 1.9%	32 1.8%	59 3.2%
Q7	教員が私語を注意する等、あなたが授業に集中できる環境が維持されていますか。 Does your teacher maintain an environment in which you can concentrate on learning (e.g., by stopping disruptive behavior)?	-	4.2	4.2	896 49.1%	482 26.4%	328 18.0%	37 2.0%	20 1.1%	62 3.4%
Q8	授業時間以外に、あなたは、平均して一週間にどのくらいの時間、この科目に関連する学習をしていますか。 How many hours per week do you study for this class (including quizzes, reports, submission of various assignments on Manaba, etc.)?	-	2.1	2.0	73 4.0%	124 6.8%	438 24.0%	525 28.8%	665 36.4%	0 0.0%
Q9	この授業によって、シラバス等で示された到達目標を達成できましたか。 This class helped you achieve the learning goals listed in the syllabus.	-	4.0	3.9	631 34.6%	560 30.7%	481 26.4%	53 2.9%	31 1.7%	69 3.8%
Q10	この授業によって、もの見方や考え方が広がりましたか。 This class broadened your perspectives and ideas.	-	4.2	4.1	815 44.7%	510 27.9%	364 19.9%	45 2.5%	26 1.4%	65 3.6%
Q11	この授業は、主にどの方法で行われましたか。Main learning method actually employed.	-	4.8	4.8	1,634 89.5%	109 6.0%	46 2.5%	36 2.0%	0 0.0%	0 0.0%
Q12	あなたは、この授業をどの方法で行うのが良いと思いますか。 How would you like to learn in this class?	-	4.7	4.6	1,482 81.2%	226 12.4%	46 2.5%	71 3.9%	0 0.0%	0 0.0%

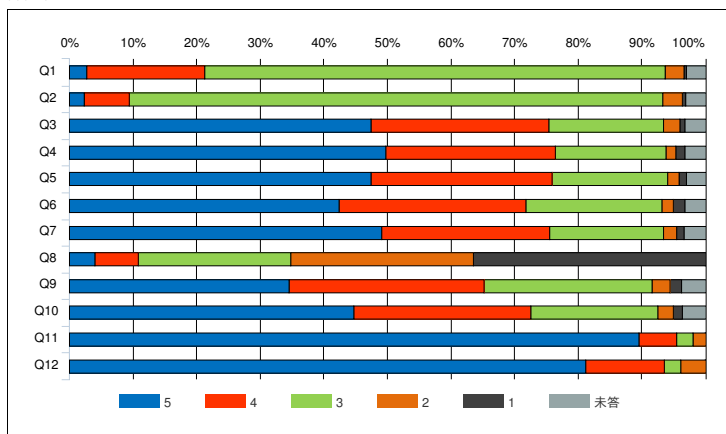
【回答基準】

- 5. そう思う(Strongly agree)
- 4. どちらかといえばそう思う(Agree)
- 3. どちらともいえない(Neither agree nor disagree)
- 2. どちらかといえばそう思わない(Disagree)
- 1. そう思わない(Strongly disagree)

【例外】

- Q1. ■5. 難しすぎる(Too difficult)
- Q2. ■5. 速すぎる(Too fast)
- Q8. ■5. 3時間以上(More than 3 hours)
- Q11, Q12. ■5. 対面
- 4. 難しい(Difficult)
- 4. 速い(Fast)
- 4. 2時間以上3時間未満(2 - 3 hours)
- 4. オンデマンド(動画つき)
- 3. 適切(Appropriate)
- 3. 適切(Appropriate)
- 3. 1時間以上2時間未満(1 - 2 hours)
- 3. オンデマンド(音声つき)
- 2. 簡単(Easy)
- 2. 遅い(Slow)
- 2. 30分以上1時間未満(30 - 60 minutes)
- 2. オンデマンド(資料提供のみ)
- 1. 簡単すぎる(Too easy)
- 1. 遅すぎる(Too slow)
- 1. 30分以下(Less than 30 minutes)

評価帯グラフ



2023年度秋学期 授業アンケート 学部別集計表

区分	法学部	履修者数	7,161
		回答者数	1,059
		回答率	14.8%

設問		科目平均	区分平均	全学平均	回答数/構成比(%)					
					1年生	2年生	3年生	4年生		
1.あなたの事についてお聞きします										
1	あなたの学年を教えてください。 What grade are you in?	-	-	-	593 56.0%	227 21.4%	170 16.1%	69 6.5%	-	-
					はい	いいえ				
2	この授業を履修するにあたりシラバスを参照しましたか。 Did you refer to the syllabus when taking this class?	-	-	-	903 85.3%	156 14.7%	-	-	-	-
2.この授業についてお聞きします										
Q1	この授業の難易度(レベル)は適切ですか。 Is the difficulty of this class suitable for you?	-	3.3	3.2	64 6.0%	245 23.1%	666 62.9%	34 3.2%	9 0.8%	41 3.9%
Q2	この授業の進行速度は適切ですか。 Is the pace of this class helping you to understand the content?	-	3.1	3.1	39 3.7%	103 9.7%	840 79.3%	27 2.5%	8 0.8%	42 4.0%
Q3	教員の説明は聞き取りやすく、また、分かりやすいですか。 Is the teacher's explanation easy for you to hear and understand?	-	4.0	4.1	430 40.6%	276 26.1%	207 19.5%	61 5.8%	44 4.2%	41 3.9%
Q4	教科書や配布資料(板書や映像資料を含む)は、あなたがこの授業を理解し思考を深めるために効果的ですか。 Are the course materials (textbook, handouts, board, video materials, etc.) effective in helping you understand this class?	-	4.1	4.2	465 43.9%	278 26.3%	203 19.2%	37 3.5%	35 3.3%	41 3.9%
Q5	授業の進行に応じて、適切な時期にそれまでの授業内容を振り返る機会が与えられていますか。 Is there an opportunity to review what you have learned after each unit?	-	4.0	4.1	432 40.8%	263 24.8%	239 22.6%	44 4.2%	38 3.6%	43 4.1%
Q6	授業内容に興味・関心を持たせるために教員が行なった取り組みは、あなたが積極的に授業に参加したり、予習/復習を行うモチベーションになっていますか。 Does your teacher's approach guide your independent learning?	-	3.9	4.0	398 37.6%	266 25.1%	254 24.0%	48 4.5%	49 4.6%	44 4.2%
Q7	教員が私語を注意する等、あなたが授業に集中できる環境が維持されていますか。 Does your teacher maintain an environment in which you can concentrate on learning (e.g., by stopping disruptive behavior)?	-	4.1	4.2	494 46.6%	234 22.1%	229 21.6%	32 3.0%	23 2.2%	47 4.4%
Q8	授業時間以外に、あなたは、平均して一週間にどのくらいの時間、この科目に関連する学習をしていますか。 How many hours per week do you study for this class (including quizzes, reports, submission of various assignments on Manaba, etc.)?	-	2.0	2.0	28 2.6%	56 5.3%	232 21.9%	312 29.5%	431 40.7%	0 0.0%
Q9	この授業によって、シラバス等で示された到達目標を達成できましたか。 This class helped you achieve the learning goals listed in the syllabus.	-	3.8	3.9	326 30.8%	299 28.2%	301 28.4%	35 3.3%	51 4.8%	47 4.4%
Q10	この授業によって、もの見方や考え方が広がりましたか。 This class broadened your perspectives and ideas.	-	3.9	4.1	406 38.3%	281 26.5%	243 22.9%	40 3.8%	47 4.4%	42 4.0%
Q11	この授業は、主にどの方法で行われましたか。Main learning method actually employed.	-	4.9	4.8	1,003 94.7%	23 2.2%	13 1.2%	20 1.9%	0 0.0%	0 0.0%
Q12	あなたは、この授業をどの方法で行うのが良いと思いますか。 How would you like to learn in this class?	-	4.6	4.6	833 78.7%	134 12.7%	36 3.4%	56 5.3%	0 0.0%	0 0.0%

【回答基準】

■5. そう思う(Strongly agree) ■4. どちらかといえばそう思う(Agree) ■3. どちらともいえない(Neither agree nor disagree) ■2. どちらかといえばそう思わない(Disagree) ■1. そう思わない(Strongly disagree)

【例外】

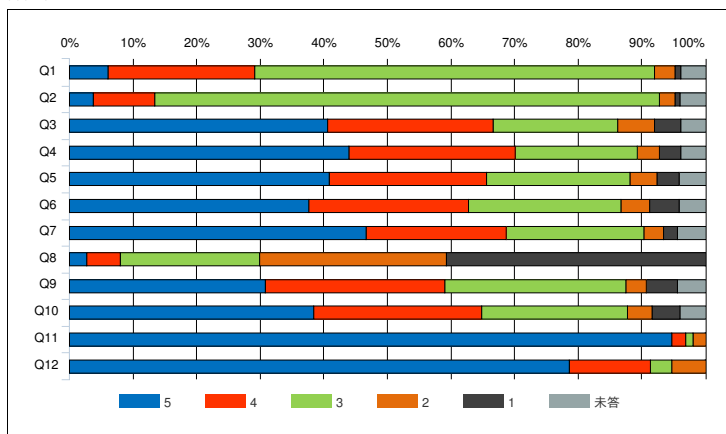
Q1. ■5. 難しすぎる(Too difficult) ■4. 難しい(Difficult) ■3. 適切(Appropriate) ■2. 簡単(Easy) ■1. 簡単すぎる(Too easy)

Q2. ■5. 速すぎる(Too fast) ■4. 速い(Fast) ■3. 適切(Appropriate) ■2. 遅い(Slow) ■1. 遅すぎる(Too slow)

Q8. ■5. 3時間以上(More than 3 hours) ■4. 2時間以上3時間未満(2 - 3 hours) ■3. 1時間以上2時間未満(1 - 2 hours) ■2. 30分以上1時間未満(30 - 60 minutes) ■1. 30分以下(Less than 30 minutes)

Q11, Q12. ■5. 対面 ■4. オンデマンド(動画つき) ■3. オンデマンド(音声つき) ■2. オンデマンド(資料提供のみ)

評価帯グラフ



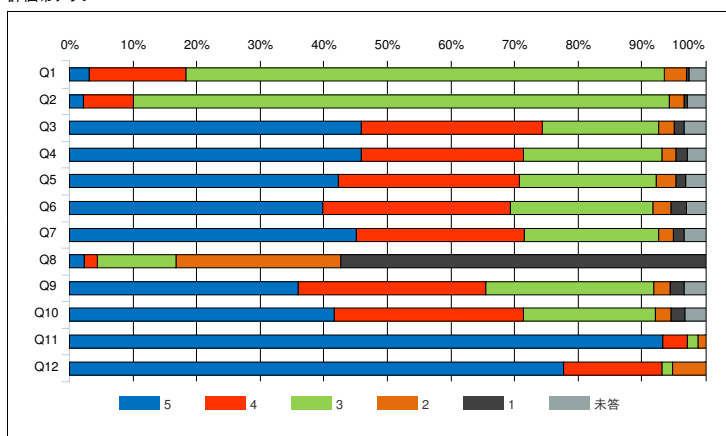
2023年度秋学期 授業アンケート 学部別集計表

区分	スポーツ健康科学部	履修者数	9,296
		回答者数	1,770
		回答率	19.0%

設問		科目平均	区分平均	全学平均	回答数/構成比(%)					
1.あなたの事についてお聞きします					1年生	2年生	3年生	4年生		
1	あなたの学年を教えてください。 What grade are you in?	-	-	-	783 44.2%	476 26.9%	404 22.8%	107 6.0%	-	-
					はい	いいえ				
2	この授業を履修するにあたりシラバスを参照しましたか。 Did you refer to the syllabus when taking this class?	-	-	-	1,552 87.7%	218 12.3%	-	-	-	-
2.この授業についてお聞きします					5	4	3	2	1	未答
Q1	この授業の難易度(レベル)は適切ですか。 Is the difficulty of this class suitable for you?	-	3.2	3.2	55 3.1%	268 15.1%	1,334 75.4%	60 3.4%	8 0.5%	45 2.5%
Q2	この授業の進行速度は適切ですか。 Is the pace of this class helping you to understand the content?	-	3.1	3.1	39 2.2%	140 7.9%	1,491 84.2%	41 2.3%	8 0.5%	51 2.9%
Q3	教員の説明は聞き取りやすく、また、分かりやすいですか。 Is the teacher's explanation easy for you to hear and understand?	-	4.2	4.1	813 45.9%	503 28.4%	323 18.2%	44 2.5%	28 1.6%	59 3.3%
Q4	教科書や配布資料(板書や映像資料を含む)は、あなたがこの授業を理解し思考を深めるために効果的ですか。 Are the course materials (textbook, handouts, board, video materials, etc.) effective in helping you understand this class?	-	4.1	4.2	812 45.9%	451 25.5%	387 21.9%	38 2.1%	31 1.8%	51 2.9%
Q5	授業の進行に応じて、適切な時期にそれまでの授業内容を振り返る機会が与えられていますか。 Is there an opportunity to review what you have learned after each unit?	-	4.1	4.1	749 42.3%	504 28.5%	380 21.5%	54 3.1%	28 1.6%	55 3.1%
Q6	授業内容に興味・関心を持たせるために教員が行なった取り組みは、あなたが積極的に授業に参加したり、予習/復習を行うモチベーションになっていますか。 Does your teacher's approach guide your independent learning?	-	4.0	4.0	704 39.8%	522 29.5%	397 22.4%	52 2.9%	42 2.4%	53 3.0%
Q7	教員が私語を注意する等、あなたが授業に集中できる環境が維持されていますか。 Does your teacher maintain an environment in which you can concentrate on learning (e.g., by stopping disruptive behavior)?	-	4.1	4.2	799 45.1%	467 26.4%	375 21.2%	39 2.2%	31 1.8%	59 3.3%
Q8	授業時間以外に、あなたは、平均して一週間にどのくらいの時間、この科目に関連する学習をしていますか。 How many hours per week do you study for this class (including quizzes, reports, submission of various assignments on Manaba, etc.)?	-	1.7	2.0	41 2.3%	36 2.0%	219 12.4%	459 25.9%	1,015 57.3%	0 0.0%
Q9	この授業によって、シラバス等で示された到達目標を達成できましたか。 This class helped you achieve the learning goals listed in the syllabus.	-	4.0	3.9	637 36.0%	521 29.4%	468 26.4%	47 2.7%	37 2.1%	60 3.4%
Q10	この授業によって、もの見方や考え方が広がりましたか。 This class broadened your perspectives and ideas.	-	4.1	4.1	737 41.6%	527 29.8%	368 20.8%	43 2.4%	38 2.1%	57 3.2%
Q11	この授業は、主にどの方法で行われましたか。Main learning method actually employed.	-	4.9	4.8	1,651 93.3%	69 3.9%	29 1.6%	21 1.2%	0 0.0%	0 0.0%
Q12	あなたは、この授業をどの方法で行うのが良いと思いますか。 How would you like to learn in this class?	-	4.7	4.6	1,376 77.7%	274 15.5%	29 1.6%	91 5.1%	0 0.0%	0 0.0%

【回答基準】	■5. そう思う(Strongly agree)	■4. どちらかといえばそう思う(Agree)	■3. どちらともいえない(Neither agree nor disagree)	■2. どちらかといえばそう思わない(Disagree)	■1. そう思わない(Strongly disagree)
【例外】	Q1. ■5. 難しすぎる(Too difficult)	■4. 難しい(Difficult)	■3. 適切(Appropriate)	■2. 簡単(Easy)	■1. 簡単すぎる(Too easy)
	Q2. ■5. 速すぎる(Too fast)	■4. 速い(Fast)	■3. 適切(Appropriate)	■2. 遅い(Slow)	■1. 遅すぎる(Too slow)
	Q8. ■5. 3時間以上(More than 3 hours)	■4. 2時間以上3時間未満(2 - 3 hours)	■3. 1時間以上2時間未満(1 - 2 hours)	■2. 30分以上1時間未満(30 - 60 minutes)	■1. 30分以下(Less than 30 minutes)
	Q11, Q12. ■5. 対面	■4. オンデマンド(動画つき)	■3. オンデマンド(音声つき)	■2. オンデマンド(資料提供のみ)	

評価帯グラフ



2023年度秋学期 授業アンケート 科目種別集計表

区分	講義	履修者数	28,099
		回答者数	5,578
		回答率	19.9%

設問		科目平均	区分平均	全学平均	回答数/構成比(%)					
1.あなたの事についてお聞きします					1年生	2年生	3年生	4年生		
1	あなたの学年を教えてください。 What grade are you in?	-	-	-	1,759 31.5%	1,730 31.0%	1,676 30.0%	413 7.4%	-	-
2	この授業を履修するにあたりシラバスを参照しましたか。 Did you refer to the syllabus when taking this class?	-	-	-	はい 5,194 93.1%	いいえ 384 6.9%	-	-	-	-
2.この授業についてお聞きします					5	4	3	2	1	未答
Q1	この授業の難易度(レベル)は適切ですか。 Is the difficulty of this class suitable for you?	-	3.3	3.2	228 4.1%	1,110 19.9%	3,949 70.8%	129 2.3%	13 0.2%	149 2.7%
Q2	この授業の進行速度は適切ですか。 Is the pace of this class helping you to understand the content?	-	3.1	3.1	117 2.1%	473 8.5%	4,650 83.4%	165 3.0%	21 0.4%	152 2.7%
Q3	教員の説明は聞き取りやすく、また、分かりやすいですか。 Is the teacher's explanation easy for you to hear and understand?	-	4.1	4.1	2,351 42.1%	1,676 30.0%	1,079 19.3%	204 3.7%	115 2.1%	153 2.7%
Q4	教科書や配布資料(板書や映像資料を含む)は、あなたがこの授業を理解し思考を深めるために効果的ですか。 Are the course materials (textbook, handouts, board, video materials, etc.) effective in helping you understand this class?	-	4.2	4.2	2,511 45.0%	1,582 28.4%	1,083 19.4%	152 2.7%	103 1.8%	147 2.6%
Q5	授業の進行に応じて、適切な時期にそれまでの授業内容を振り返る機会が与えられていますか。 Is there an opportunity to review what you have learned after each unit?	-	4.1	4.1	2,342 42.0%	1,655 29.7%	1,139 20.4%	184 3.3%	100 1.8%	158 2.8%
Q6	授業内容に興味・関心を持たせるために教員が行なった取り組みは、あなたが積極的に授業に参加したり、予習/復習を行うモチベーションになっていますか。 Does your teacher's approach guide your independent learning?	-	4.0	4.0	2,124 38.1%	1,634 29.3%	1,305 23.4%	205 3.7%	151 2.7%	159 2.9%
Q7	教員が私語を注意する等、あなたが授業に集中できる環境が維持されていますか。 Does your teacher maintain an environment in which you can concentrate on learning (e.g., by stopping disruptive behavior)?	-	4.1	4.2	2,567 46.0%	1,413 25.3%	1,186 21.3%	152 2.7%	96 1.7%	164 2.9%
Q8	授業時間以外に、あなたは、平均して一週間にどのくらいの時間、この科目に関連する学習をしていますか。 How many hours per week do you study for this class (including quizzes, reports, submission of various assignments on Manaba, etc.)?	-	2.0	2.0	105 1.9%	282 5.1%	1,141 20.5%	1,777 31.9%	2,273 40.7%	0 0.0%
Q9	この授業によって、シラバス等で示された到達目標を達成できましたか。 This class helped you achieve the learning goals listed in the syllabus.	-	3.9	3.9	1,842 33.0%	1,746 31.3%	1,466 26.3%	181 3.2%	165 3.0%	178 3.2%
Q10	この授業によって、もの見方や考え方が広がりましたか。 This class broadened your perspectives and ideas.	-	4.1	4.1	2,379 42.6%	1,650 29.6%	1,065 19.1%	175 3.1%	143 2.6%	166 3.0%
Q11	この授業は、主にどの方法で行われましたか。Main learning method actually employed.	-	4.8	4.8	4,733 84.9%	596 10.7%	139 2.5%	110 2.0%	0 0.0%	0 0.0%
Q12	あなたは、この授業をどの方法で行うのが良いと思いますか。 How would you like to learn in this class?	-	4.5	4.6	3,828 68.6%	1,190 21.3%	213 3.8%	347 6.2%	0 0.0%	0 0.0%

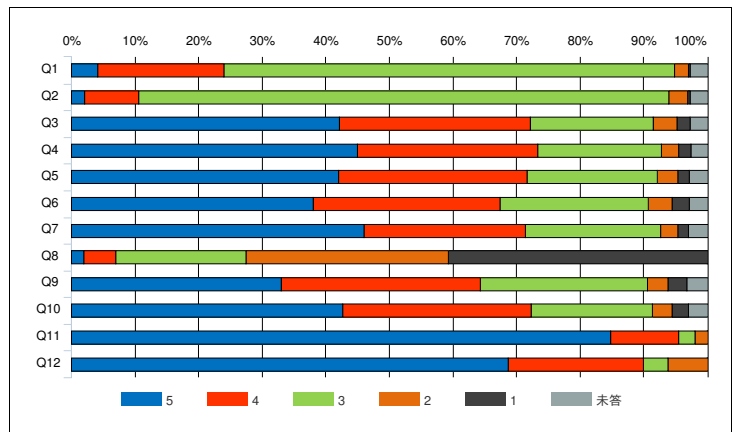
【回答基準】

- 5. そう思う (Strongly agree)
- 4. どちらかといえばそう思う (Agree)
- 3. どちらともいえない (Neither agree nor disagree)
- 2. どちらかといえばそう思わない (Disagree)
- 1. そう思わない (Strongly disagree)

【例外】

- Q1. ■5. 難しすぎる (Too difficult)
- Q2. ■5. 速すぎる (Too fast)
- Q8. ■5. 3時間以上 (More than 3 hours)
- Q11, Q12. ■5. 対面
- 4. 難しい (Difficult)
- 4. 速い (Fast)
- 4. 2時間以上3時間未満 (2 - 3 hours)
- 4. オンデマンド(動画つき)
- 3. 適切 (Appropriate)
- 3. 適切 (Appropriate)
- 3. 1時間以上2時間未満 (1 - 2 hours)
- 3. オンデマンド(音声つき)
- 2. 簡単 (Easy)
- 2. 遅い (Slow)
- 2. 30分以上1時間未満 (30 - 60 minutes)
- 2. オンデマンド(資料提供のみ)
- 1. 簡単すぎる (Too easy)
- 1. 遅すぎる (Too slow)
- 1. 30分以下 (Less than 30 minutes)

評価帯グラフ



2023年度秋学期 授業アンケート 科目種別集計表

区分	演習(ゼミ)	履修者数	5,011
		回答者数	1,131
		回答率	22.6%

設問		科目平均	区分平均	全学平均	回答数/構成比(%)					
1.あなたの事についてお聞きします					1年生	2年生	3年生	4年生		
1	あなたの学年を教えてください。 What grade are you in?	-	-	-	355 31.4%	237 21.0%	267 23.6%	272 24.0%	-	-
					はい	いいえ				
2	この授業を履修するにあたりシラバスを参照しましたか。 Did you refer to the syllabus when taking this class?	-	-	-	929 82.1%	202 17.9%	-	-	-	-
2.この授業についてお聞きします					5	4	3	2	1	未答
Q1	この授業の難易度(レベル)は適切ですか。 Is the difficulty of this class suitable for you?	-	3.1	3.2	19 1.7%	103 9.1%	940 83.1%	40 3.5%	9 0.8%	20 1.8%
Q2	この授業の進行速度は適切ですか。 Is the pace of this class helping you to understand the content?	-	3.0	3.1	12 1.1%	39 3.4%	1,026 90.7%	24 2.1%	4 0.4%	26 2.3%
Q3	教員の説明は聞き取りやすく、また、分かりやすいですか。 Is the teacher's explanation easy for you to hear and understand?	-	4.4	4.1	698 61.7%	247 21.8%	133 11.8%	21 1.9%	11 1.0%	21 1.9%
Q4	教科書や配布資料(板書や映像資料を含む)は、あなたがこの授業を理解し思考を深めるために効果的ですか。 Are the course materials (textbook, handouts, board, video materials, etc.) effective in helping you understand this class?	-	4.4	4.2	675 59.7%	246 21.8%	159 14.1%	16 1.4%	14 1.2%	21 1.9%
Q5	授業の進行に応じて、適切な時期にそれまでの授業内容を振り返る機会が与えられていますか。 Is there an opportunity to review what you have learned after each unit?	-	4.3	4.1	620 54.8%	288 25.5%	171 15.1%	17 1.5%	15 1.3%	20 1.8%
Q6	授業内容に興味・関心を持たせるために教員が行なった取り組みは、あなたが積極的に授業に参加したり、予習/復習を行うモチベーションになっていますか。 Does your teacher's approach guide your independent learning?	-	4.3	4.0	626 55.3%	284 25.1%	164 14.5%	19 1.7%	16 1.4%	22 1.9%
Q7	教員が私語を注意する等、あなたが授業に集中できる環境が維持されていますか。 Does your teacher maintain an environment in which you can concentrate on learning (e.g., by stopping disruptive behavior)?	-	4.4	4.2	683 60.4%	237 21.0%	160 14.1%	17 1.5%	9 0.8%	25 2.2%
Q8	授業時間以外に、あなたは、平均して一週間にどのくらいの時間、この科目に関連する学習をしていますか。 How many hours per week do you study for this class (including quizzes, reports, submission of various assignments on Manaba, etc.)?	-	2.1	2.0	63 5.6%	82 7.3%	245 21.7%	311 27.5%	430 38.0%	0 0.0%
Q9	この授業によって、シラバス等で示された到達目標を達成できましたか。 This class helped you achieve the learning goals listed in the syllabus.	-	4.2	3.9	533 47.1%	328 29.0%	216 19.1%	17 1.5%	7 0.6%	30 2.7%
Q10	この授業によって、もの見方や考え方が広がりましたか。 This class broadened your perspectives and ideas.	-	4.4	4.1	632 55.9%	288 25.5%	148 13.1%	19 1.7%	17 1.5%	27 2.4%
Q11	この授業は、主にどの方法で行われましたか。Main learning method actually employed.	-	4.9	4.8	1,103 97.5%	10 0.9%	5 0.4%	13 1.1%	0 0.0%	0 0.0%
Q12	あなたは、この授業をどの方法で行うのが良いと思いますか。 How would you like to learn in this class?	-	4.9	4.6	1,061 93.8%	35 3.1%	10 0.9%	25 2.2%	0 0.0%	0 0.0%

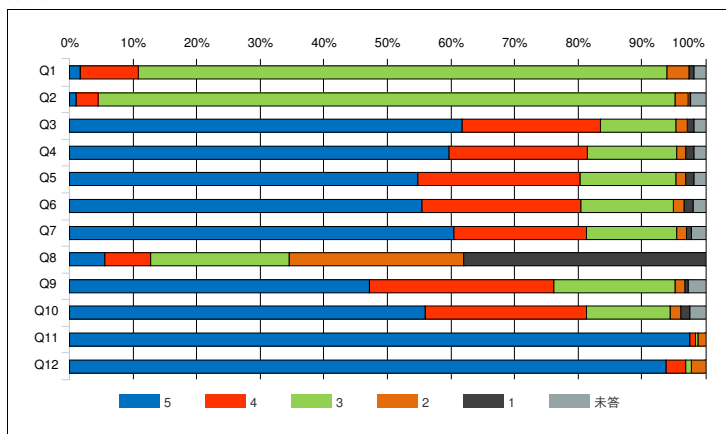
【回答基準】

- 5. そう思う(Strongly agree)
- 4. どちらかといえばそう思う(Agree)
- 3. どちらともいえない(Neither agree nor disagree)
- 2. どちらかといえばそう思わない(Disagree)
- 1. そう思わない(Strongly disagree)

【例外】

- Q1. ■5. 難しすぎる(Too difficult)
- Q2. ■5. 速すぎる(Too fast)
- Q8. ■5. 3時間以上(More than 3 hours)
- Q11, Q12. ■5. 対面
- 4. 難しい(Difficult)
- 4. 速い(Fast)
- 4. 2時間以上3時間未満(2 - 3 hours)
- 4. オンデマンド(動画つき)
- 3. 適切(Appropriate)
- 3. 適切(Appropriate)
- 3. 1時間以上2時間未満(1 - 2 hours)
- 3. オンデマンド(音声つき)
- 2. 簡単(Easy)
- 2. 遅い(Slow)
- 2. 30分以上1時間未満(30 - 60 minutes)
- 2. オンデマンド(資料提供のみ)
- 1. 簡単すぎる(Too easy)
- 1. 遅すぎる(Too slow)
- 1. 30分以下(Less than 30 minutes)

評価帯グラフ



2023年度秋学期 授業アンケート 科目種別集計表

区分	語学	履修者数	5,509
		回答者数	1,347
		回答率	24.5%

設問		科目平均	区分平均	全学平均	回答数/構成比(%)					
1.あなたの事についてお聞きします					1年生	2年生	3年生	4年生		
1	あなたの学年を教えてください。 What grade are you in?	-	-	-	923 68.5%	346 25.7%	60 4.5%	18 1.3%	-	-
2	この授業を履修するにあたりシラバスを参照しましたか。 Did you refer to the syllabus when taking this class?	-	-	-	はい 1,029 76.4%	いいえ 318 23.6%				
2.この授業についてお聞きします					5	4	3	2	1	未答
Q1	この授業の難易度(レベル)は適切ですか。 Is the difficulty of this class suitable for you?	-	3.3	3.2	86 6.4%	259 19.2%	905 67.2%	54 4.0%	6 0.4%	37 2.7%
Q2	この授業の進行速度は適切ですか。 Is the pace of this class helping you to understand the content?	-	3.1	3.1	55 4.1%	133 9.9%	1,068 79.3%	44 3.3%	7 0.5%	40 3.0%
Q3	教員の説明は聞き取りやすく、また、分かりやすいですか。 Is the teacher's explanation easy for you to hear and understand?	-	3.9	4.1	540 40.1%	355 26.4%	265 19.7%	78 5.8%	66 4.9%	43 3.2%
Q4	教科書や配布資料(板書や映像資料を含む)は、あなたがこの授業を理解し思考を深めるために効果的ですか。 Are the course materials (textbook, handouts, board, video materials, etc.) effective in helping you understand this class?	-	4.0	4.2	550 40.8%	366 27.2%	283 21.0%	41 3.0%	62 4.6%	45 3.3%
Q5	授業の進行に応じて、適切な時期にそれまでの授業内容を振り返る機会が与えられていますか。 Is there an opportunity to review what you have learned after each unit?	-	4.0	4.1	535 39.7%	365 27.1%	305 22.6%	52 3.9%	47 3.5%	43 3.2%
Q6	授業内容に興味・関心を持たせるために教員が行なった取り組みは、あなたが積極的に授業に参加したり、予習/復習を行うモチベーションになっていますか。 Does your teacher's approach guide your independent learning?	-	3.8	4.0	486 36.1%	326 24.2%	346 25.7%	67 5.0%	75 5.6%	47 3.5%
Q7	教員が私語を注意する等、あなたが授業に集中できる環境が維持されていますか。 Does your teacher maintain an environment in which you can concentrate on learning (e.g., by stopping disruptive behavior)?	-	4.1	4.2	612 45.4%	333 24.7%	288 21.4%	32 2.4%	38 2.8%	44 3.3%
Q8	授業時間以外に、あなたは、平均して一週間にどのくらいの時間、この科目に関連する学習をしていますか。 How many hours per week do you study for this class (including quizzes, reports, submission of various assignments on Manaba, etc.)?	-	2.0	2.0	44 3.3%	63 4.7%	278 20.6%	399 29.6%	563 41.8%	0 0.0%
Q9	この授業によって、シラバス等で示された到達目標を達成できましたか。 This class helped you achieve the learning goals listed in the syllabus.	-	3.8	3.9	387 28.7%	382 28.4%	414 30.7%	52 3.9%	61 4.5%	51 3.8%
Q10	この授業によって、もの見方や考え方が広がりましたか。 This class broadened your perspectives and ideas.	-	3.8	4.1	427 31.7%	383 28.4%	372 27.6%	40 3.0%	80 5.9%	45 3.3%
Q11	この授業は、主にどの方法で行われましたか。Main learning method actually employed.	-	4.9	4.8	1,286 95.5%	23 1.7%	17 1.3%	21 1.6%	0 0.0%	0 0.0%
Q12	あなたは、この授業をどの方法で行うのが良いと思いますか。 How would you like to learn in this class?	-	4.7	4.6	1,151 85.4%	90 6.7%	36 2.7%	70 5.2%	0 0.0%	0 0.0%

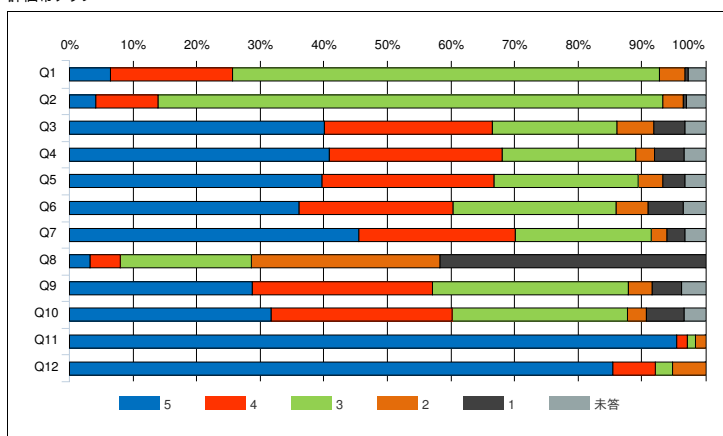
【回答基準】

- 5. そう思う(Strongly agree)
- 4. どちらかといえばそう思う(Agree)
- 3. どちらともいえない(Neither agree nor disagree)
- 2. どちらかといえばそう思わない(Disagree)
- 1. そう思わない(Strongly disagree)

【例外】

- Q1. ■5. 難しすぎる(Too difficult)
- Q2. ■5. 速すぎる(Too fast)
- Q8. ■5. 3時間以上(More than 3 hours)
- Q11, Q12. ■5. 対面
- 4. 難しい(Difficult)
- 4. 速い(Fast)
- 4. 2時間以上3時間未満(2 - 3 hours)
- 4. オンデマンド(動画つき)
- 3. 適切(Appropriate)
- 3. 適切(Appropriate)
- 3. 1時間以上2時間未満(1 - 2 hours)
- 3. オンデマンド(音声つき)
- 2. 簡単(Easy)
- 2. 遅い(Slow)
- 2. 30分以上1時間未満(30 - 60 minutes)
- 2. オンデマンド(資料提供のみ)
- 1. 簡単すぎる(Too easy)
- 1. 遅すぎる(Too slow)
- 1. 30分以下(Less than 30 minutes)

評価帯グラフ



2023年度秋学期 授業アンケート 科目種別集計表

区分	体育実技	履修者数	2,015
		回答者数	269
		回答率	13.3%

設問		科目平均	区分平均	全学平均	回答数/構成比(%)					
1.あなたの事についてお聞きします					1年生	2年生	3年生	4年生		
1	あなたの学年を教えてください。 What grade are you in?	-	-	-	159 59.1%	54 20.1%	52 19.3%	4 1.5%	-	-
					はい	いいえ				
2	この授業を履修するにあたりシラバスを参照しましたか。 Did you refer to the syllabus when taking this class?	-	-	-	243 90.3%	26 9.7%	-	-	-	-
2.この授業についてお聞きします					5	4	3	2	1	未答
Q1	この授業の難易度(レベル)は適切ですか。 Is the difficulty of this class suitable for you?	-	3.1	3.2	4 1.5%	31 11.5%	206 76.6%	16 5.9%	3 1.1%	9 3.3%
Q2	この授業の進行速度は適切ですか。 Is the pace of this class helping you to understand the content?	-	3.0	3.1	1 0.4%	9 3.3%	238 88.5%	7 2.6%	2 0.7%	12 4.5%
Q3	教員の説明は聞き取りやすく、また、分かりやすいですか。 Is the teacher's explanation easy for you to hear and understand?	-	4.3	4.1	145 53.9%	59 21.9%	46 17.1%	3 1.1%	3 1.1%	13 4.8%
Q4	教科書や配布資料(板書や映像資料を含む)は、あなたがこの授業を理解し思考を深めるために効果的ですか。 Are the course materials (textbook, handouts, board, video materials, etc.) effective in helping you understand this class?	-	4.1	4.2	119 44.2%	61 22.7%	69 25.7%	4 1.5%	3 1.1%	13 4.8%
Q5	授業の進行に応じて、適切な時期にそれまでの授業内容を振り返る機会が与えられていますか。 Is there an opportunity to review what you have learned after each unit?	-	4.2	4.1	116 43.1%	81 30.1%	48 17.8%	6 2.2%	4 1.5%	14 5.2%
Q6	授業内容に興味・関心を持たせるために教員が行なった取り組みは、あなたが積極的に授業に参加したり、予習/復習を行うモチベーションになっていますか。 Does your teacher's approach guide your independent learning?	-	4.3	4.0	133 49.4%	76 28.3%	42 15.6%	1 0.4%	5 1.9%	12 4.5%
Q7	教員が私語を注意する等、あなたが授業に集中できる環境が維持されていますか。 Does your teacher maintain an environment in which you can concentrate on learning (e.g., by stopping disruptive behavior)?	-	4.3	4.2	129 48.0%	70 26.0%	51 19.0%	3 1.1%	1 0.4%	15 5.6%
Q8	授業時間以外に、あなたは、平均して一週間にどのくらいの時間、この科目に関連する学習をしていますか。 How many hours per week do you study for this class (including quizzes, reports, submission of various assignments on Manaba, etc.)?	-	1.5	2.0	8 3.0%	3 1.1%	24 8.9%	49 18.2%	185 68.8%	0 0.0%
Q9	この授業によって、シラバス等で示された到達目標を達成できましたか。 This class helped you achieve the learning goals listed in the syllabus.	-	4.2	3.9	127 47.2%	69 25.7%	51 19.0%	6 2.2%	4 1.5%	12 4.5%
Q10	この授業によって、もの見方や考え方が広がりましたか。 This class broadened your perspectives and ideas.	-	4.2	4.1	117 43.5%	75 27.9%	59 21.9%	4 1.5%	1 0.4%	13 4.8%
Q11	この授業は、主にどの方法で行われましたか。Main learning method actually employed.	-	4.9	4.8	258 95.9%	6 2.2%	3 1.1%	2 0.7%	0 0.0%	0 0.0%
Q12	あなたは、この授業をどの方法で行うのが良いと思いますか。 How would you like to learn in this class?	-	4.9	4.6	259 96.3%	4 1.5%	3 1.1%	3 1.1%	0 0.0%	0 0.0%

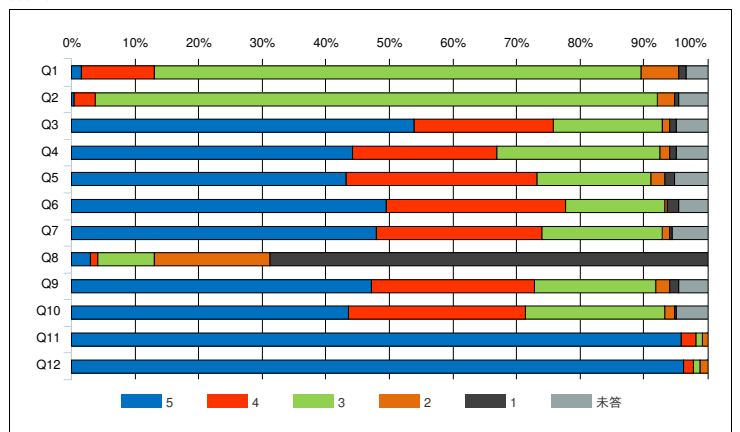
【回答基準】

- 5. そう思う(Strongly agree)
- 4. どちらかといえばそう思う(Agree)
- 3. どちらともいえない(Neither agree nor disagree)
- 2. どちらかといえばそう思わない(Disagree)
- 1. そう思わない(Strongly disagree)

【例外】

- Q1. ■5. 難しすぎる(Too difficult)
- Q2. ■5. 速すぎる(Too fast)
- Q8. ■5. 3時間以上(More than 3 hours)
- Q11, Q12. ■5. 対面
- 4. 難しい(Difficult)
- 4. 速い(Fast)
- 4. 2時間以上3時間未満(2 - 3 hours)
- 4. オンデマンド(動画つき)
- 3. 適切(Appropriate)
- 3. 適切(Appropriate)
- 3. 1時間以上2時間未満(1 - 2 hours)
- 3. オンデマンド(音声つき)
- 2. 簡単(Easy)
- 2. 遅い(Slow)
- 2. 30分以上1時間未満(30 - 60 minutes)
- 2. オンデマンド(資料提供のみ)
- 1. 簡単すぎる(Too easy)
- 1. 遅すぎる(Too slow)
- 1. 30分以下(Less than 30 minutes)

評価帯グラフ



2023年度秋学期 授業アンケート 科目種別集計表

区分	コンピューター	履修者数	1,628
		回答者数	534
		回答率	32.8%

設問		科目平均	区分平均	全学平均	回答数/構成比(%)					
1.あなたの事についてお聞きします					1年生	2年生	3年生	4年生		
1	あなたの学年を教えてください。 What grade are you in?	-	-	-	462 86.5%	40 7.5%	30 5.6%	2 0.4%	-	-
					はい	いいえ				
2	この授業を履修するにあたりシラバスを参照しましたか。 Did you refer to the syllabus when taking this class?	-	-	-	414 77.5%	120 22.5%	-	-	-	-
2.この授業についてお聞きします					5	4	3	2	1	未答
Q1	この授業の難易度(レベル)は適切ですか。 Is the difficulty of this class suitable for you?	-	3.3	3.2	28 5.2%	101 18.9%	364 68.2%	21 3.9%	2 0.4%	18 3.4%
Q2	この授業の進行速度は適切ですか。 Is the pace of this class helping you to understand the content?	-	3.2	3.1	30 5.6%	70 13.1%	389 72.8%	23 4.3%	3 0.6%	19 3.6%
Q3	教員の説明は聞き取りやすく、また、分かりやすいですか。 Is the teacher's explanation easy for you to hear and understand?	-	4.1	4.1	223 41.8%	150 28.1%	110 20.6%	22 4.1%	5 0.9%	24 4.5%
Q4	教科書や配布資料(板書や映像資料を含む)は、あなたがこの授業を理解し思考を深めるために効果的ですか。 Are the course materials (textbook, handouts, board, video materials, etc.) effective in helping you understand this class?	-	4.2	4.2	245 45.9%	147 27.5%	102 19.1%	11 2.1%	10 1.9%	19 3.6%
Q5	授業の進行に応じて、適切な時期にそれまでの授業内容を振り返る機会が与えられていますか。 Is there an opportunity to review what you have learned after each unit?	-	4.1	4.1	232 43.4%	153 28.7%	102 19.1%	14 2.6%	13 2.4%	20 3.7%
Q6	授業内容に興味・関心を持たせるために教員が行なった取り組みは、あなたが積極的に授業に参加したり、予習/復習を行うモチベーションになっていますか。 Does your teacher's approach guide your independent learning?	-	4.0	4.0	199 37.3%	144 27.0%	137 25.7%	19 3.6%	15 2.8%	20 3.7%
Q7	教員が私語を注意する等、あなたが授業に集中できる環境が維持されていますか。 Does your teacher maintain an environment in which you can concentrate on learning (e.g., by stopping disruptive behavior)?	-	4.2	4.2	240 44.9%	151 28.3%	100 18.7%	16 3.0%	5 0.9%	22 4.1%
Q8	授業時間以外に、あなたは、平均して一週間にどのくらいの時間、この科目に関連する学習をしていますか。 How many hours per week do you study for this class (including quizzes, reports, submission of various assignments on Manaba, etc.)?	-	1.8	2.0	13 2.4%	25 4.7%	94 17.6%	130 24.3%	272 50.9%	0 0.0%
Q9	この授業によって、シラバス等で示された到達目標を達成できましたか。 This class helped you achieve the learning goals listed in the syllabus.	-	4.0	3.9	190 35.6%	144 27.0%	147 27.5%	20 3.7%	7 1.3%	26 4.9%
Q10	この授業によって、もの見方や考え方が広がりましたか。 This class broadened your perspectives and ideas.	-	4.0	4.1	206 38.6%	154 28.8%	129 24.2%	13 2.4%	12 2.2%	20 3.7%
Q11	この授業は、主にどの方法で行われましたか。Main learning method actually employed.	-	4.9	4.8	508 95.1%	7 1.3%	11 2.1%	8 1.5%	0 0.0%	0 0.0%
Q12	あなたは、この授業をどの方法で行うのが良いと思いますか。 How would you like to learn in this class?	-	4.8	4.6	451 84.5%	56 10.5%	9 1.7%	18 3.4%	0 0.0%	0 0.0%

【回答基準】

■5. そう思う(Strongly agree) ■4. どちらかといえばそう思う(Agree) ■3. どちらともいえない(Neither agree nor disagree) ■2. どちらかといえばそう思わない(Disagree) ■1. そう思わない(Strongly disagree)

【例外】

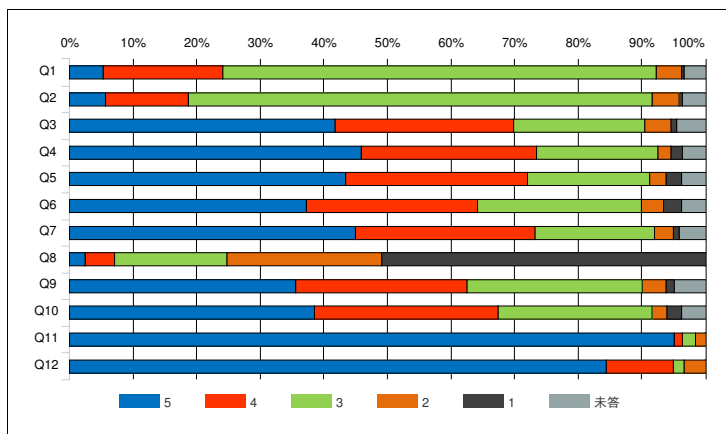
Q1. ■5. 難しすぎる(Too difficult) ■4. 難しい(Difficult) ■3. 適切(Appropriate) ■2. 簡単(Easy) ■1. 簡単すぎる(Too easy)

Q2. ■5. 速すぎる(Too fast) ■4. 速い(Fast) ■3. 適切(Appropriate) ■2. 遅い(Slow) ■1. 遅すぎる(Too slow)

Q8. ■5. 3時間以上(More than 3 hours) ■4. 2時間以上3時間未満(2 - 3 hours) ■3. 1時間以上2時間未満(1 - 2 hours) ■2. 30分以上1時間未満(30 - 60 minutes) ■1. 30分以下(Less than 30 minutes)

Q11, Q12. ■5. 対面 ■4. オンデマンド(動画つき) ■3. オンデマンド(音声つき) ■2. オンデマンド(資料提供のみ)

評価帯グラフ



2023年度秋学期 授業アンケート 科目種別集計表

区分	教職	履修者数	2,130
		回答者数	440
		回答率	20.7%

設問		科目平均	区分平均	全学平均	回答数/構成比(%)					
1.あなたの事についてお聞きします					1年生	2年生	3年生	4年生		
1	あなたの学年を教えてください。 What grade are you in?	-	-	-	248 56.4%	93 21.1%	81 18.4%	18 4.1%	-	-
					はい	いいえ				
2	この授業を履修するにあたりシラバスを参照しましたか。 Did you refer to the syllabus when taking this class?	-	-	-	400 90.9%	40 9.1%	-	-	-	-
2.この授業についてお聞きします					5	4	3	2	1	未答
Q1	この授業の難易度(レベル)は適切ですか。 Is the difficulty of this class suitable for you?	-	3.4	3.2	21 4.8%	128 29.1%	271 61.6%	9 2.0%	2 0.5%	9 2.0%
Q2	この授業の進行速度は適切ですか。 Is the pace of this class helping you to understand the content?	-	3.2	3.1	17 3.9%	51 11.6%	350 79.5%	11 2.5%	3 0.7%	8 1.8%
Q3	教員の説明は聞き取りやすく、また、分かりやすいですか。 Is the teacher's explanation easy for you to hear and understand?	-	4.1	4.1	210 47.7%	107 24.3%	77 17.5%	17 3.9%	18 4.1%	11 2.5%
Q4	教科書や配布資料(板書や映像資料を含む)は、あなたがこの授業を理解し思考を深めるために効果的ですか。 Are the course materials (textbook, handouts, board, video materials, etc.) effective in helping you understand this class?	-	4.2	4.2	218 49.5%	113 25.7%	72 16.4%	12 2.7%	17 3.9%	8 1.8%
Q5	授業の進行に応じて、適切な時期にそれまでの授業内容を振り返る機会が与えられていますか。 Is there an opportunity to review what you have learned after each unit?	-	4.1	4.1	207 47.0%	107 24.3%	88 20.0%	14 3.2%	15 3.4%	9 2.0%
Q6	授業内容に興味・関心を持たせるために教員が行なった取り組みは、あなたが積極的に授業に参加したり、予習/復習を行うモチベーションになっていますか。 Does your teacher's approach guide your independent learning?	-	4.0	4.0	174 39.5%	130 29.5%	87 19.8%	22 5.0%	18 4.1%	9 2.0%
Q7	教員が私語を注意する等、あなたが授業に集中できる環境が維持されていますか。 Does your teacher maintain an environment in which you can concentrate on learning (e.g., by stopping disruptive behavior)?	-	4.1	4.2	206 46.8%	119 27.0%	76 17.3%	15 3.4%	12 2.7%	12 2.7%
Q8	授業時間以外に、あなたは、平均して一週間にどのくらいの時間、この科目に関連する学習をしていますか。 How many hours per week do you study for this class (including quizzes, reports, submission of various assignments on Manaba, etc.)?	-	2.0	2.0	17 3.9%	16 3.6%	79 18.0%	146 33.2%	182 41.4%	0 0.0%
Q9	この授業によって、シラバス等で示された到達目標を達成できましたか。 This class helped you achieve the learning goals listed in the syllabus.	-	3.9	3.9	147 33.4%	127 28.9%	124 28.2%	15 3.4%	16 3.6%	11 2.5%
Q10	この授業によって、もの見方や考え方が広がりましたか。 This class broadened your perspectives and ideas.	-	4.0	4.1	181 41.1%	118 26.8%	102 23.2%	14 3.2%	14 3.2%	11 2.5%
Q11	この授業は、主にどの方法で行われましたか。Main learning method actually employed.	-	4.9	4.8	426 96.8%	5 1.1%	6 1.4%	3 0.7%	0 0.0%	0 0.0%
Q12	あなたは、この授業をどの方法で行うのが良いと思いますか。 How would you like to learn in this class?	-	4.7	4.6	338 76.8%	73 16.6%	7 1.6%	22 5.0%	0 0.0%	0 0.0%

【回答基準】

■5. そう思う(Strongly agree) ■4. どちらかといえばそう思う(Agree) ■3. どちらともいえない(Neither agree nor disagree) ■2. どちらかといえばそう思わない(Disagree) ■1. そう思わない(Strongly disagree)

【例外】

Q1. ■5. 難しすぎる(Too difficult) ■4. 難しい(Difficult) ■3. 適切(Appropriate) ■2. 簡単(Easy) ■1. 簡単すぎる(Too easy)

Q2. ■5. 速すぎる(Too fast) ■4. 速い(Fast) ■3. 適切(Appropriate) ■2. 遅い(Slow) ■1. 遅すぎる(Too slow)

Q8. ■5. 3時間以上(More than 3 hours) ■4. 2時間以上3時間未満(2 - 3 hours) ■3. 1時間以上2時間未満(1 - 2 hours) ■2. 30分以上1時間未満(30 - 60 minutes) ■1. 30分以下(Less than 30 minutes)

Q11, Q12. ■5. 対面 ■4. オンデマンド(動画つき) ■3. オンデマンド(音声つき) ■2. オンデマンド(資料提供のみ)

評価帯グラフ

