

# 授業アンケート集計結果

2023 年度 春学期

流通経済大学  
FD・SD 委員会

## 2023 年度 春学期授業アンケートの結果について

FD・SD 委員会

### 1. 回答率

#### (1) 全体の回答率

春学期の授業アンケートの回答率の過去 5 年度における経時的な変化を見ると、2019 年度から 2023 年度にかけて 54.6%→44.6%→40.6%→31.8%→29.6%と単調に低下している(表 1)。4 年間で 25 パーcentageポイントの下落である。本年度は、回答率を高めるために、授業内に時間をとってアンケートを行うよう教員に勧めたのだが、それでも過去 5 年度で最低の回答率となった。

表1 回答率の経年的変化

	春学期	秋学期
2019 年度	54.6%	49.8%
2020 年度	44.6%	32.4%
2021 年度	40.6%	30.3%
2022 年度	31.8%	23.7%
2023 年度	29.6%	-

#### (2) キャンパス別の回答率

キャンパス別の回答率を見ると、新松戸 C の回答率が今回は 33.9%であったのに対して、龍ヶ崎 C の回答率は 23.1%であり、後者の方が 10.8 パーcentageポイントも低かった。他方で、回答率の水準ではなく、回答率の経時的な変化について見ると、新松戸 C で前年度同学期と比べて 5.0 パーcentageポイント低下していたのに対して、龍ヶ崎 C では 2.6 パーcentageポイント上昇していた(表 2)。

表2 キャンパス別の回答率

	本年度(2023 年度)春	前年度(2022 年度)春
全学	29.6%	31.8%
新松戸 C	33.9%	38.9%
龍ヶ崎 C	23.1%	20.5%

### (3) 学部別の回答率

学部別の回答率を見ると、前年度同学期と比べて軒並み低くなった。本年度の回答率は、最も高い流通情報学部でさえ 38.1%であり、4 割を下回っていた。特に、法学部の回答率は 25.8%、スポーツ健康科学部の回答率は 20.7%であり、3 割にも満たない(表3)。また、過去 5 年度において、この 2 学部の回答率がずっと最下位を占めている。

表3 学部別の回答率

	本年度(2023年度)春	前年度(2022年度)春
経済学部	32.3%	33.0%
社会学部	32.1%	36.4%
流通情報学部	38.1%	43.8%
法学部	25.8%	27.1%
スポーツ健康科学部	20.7%	21.5%

### (4) 科目群別の回答率

科目群別の回答率を見ると、コンピューターが 52.1%で最も高く、それに語学の 41.7%が続く。これらの科目では、授業中に時間を割いてアンケートを実施するのが比較的容易であるし、おそらく実際にそうしているのだろう。他方で、体育実技の回答率は 19.2%ときわめて低かった。体育実技の群に含まれる科目では、授業時間外にアンケートに回答するよう学生に指示しているものが多いのではないだろうか。なお、回答率の水準ではなく、その変化について見ると、講義・演習(ゼミ)・語学・体育実技については前年度同学期と比べて回答率が低下していたが、コンピューターと教職については 5 パーcentageポイントほど上昇していた(表4)。

表4 科目群別の回答率

	本年度(2023年度)春	前年度(2022年度)春
講義	26.9%	30.3%
演習(ゼミ)	31.3%	32.1%
語学	41.7%	43.2%
体育実技	19.2%	19.7%
コンピューター	52.1%	46.8%
教職	29.8%	24.9%

## 2. 集計結果(学生による評価の平均値)

### (1) 難易度と進行速度

「この授業の難易度(レベル)は適切なものでしたか」と、「この授業の進行速度は、あなたの理解度に応じたものでしたか」という2つの質問については、2022年度秋学期のアンケートから選択肢が以下のように変更されていることにご注意いただきたい。

(旧) 1. そう思う 2. どちらかと言えばそう思う 3. どちらとも言えない 4. どちらかと言えば  
そう思わない 5. そう思わない

↓

(新) 1. 難しすぎる 2. 難しい 3. 適切 4. 簡単 5. 簡単すぎる  
1. 速すぎる 2. 速い 3. 適切 4. 遅い 5. 遅すぎる

したがって、前年度までの結果との直接的な比較ができなくなった。しかし、選択肢の変更によって、授業改善のためにより有用な情報が得られるようになった。どちらの質問についても、今回の評価の平均値は(最も良いとされる)3.0に十分近く、ほとんどの科目の授業の難易度や進行速度は多くの学生にとって適切なものだと考えられる(表5)。

表5 難易度と進行速度

	本年度(2023年度)春	前年度(2022年度)春
難易度が適切か	3.3	(4.2 参考値*)
進行速度が適切か	3.0	(4.2 参考値*)

\*前年度同学期とは選択肢が変わっているために、評価の平均値を直接的に比較することはできない。

## (2) その他の項目

難易度と進行速度以外の主要な質問項目を見ると、ほとんどの項目について評価の平均値は前年度同学期とほぼ同じであった。しかし、若干とは言え、軒並み低下している(0.2~0.3 ポイント)のには注意しなければならない(表6)。

表6 主要項目の集計結果(評価の平均値)

	本年度(2023年度)春	前年度(2022年度)春
聞き取りやすさ	4.0	4.2
分かりやすさ		
教材	4.1	4.3
振り返りの機会	4.0	4.2
興味・関心、動機づけ	3.9	4.1
集中できる環境づくり	4.1	4.3
目標の達成度	3.8	4.1
ものの見方や考え方の変化	4.0	4.2
授業外学修時間	1.9	2.2

なお、学年別・キャンパス別・区分別(専任/非常勤)・学部別の各集計結果においても、全学レベルと同じく、これらの項目の評価の平均値は軒並み低下していたことを付言しておく。

## (2) 授業外学修時間

授業外学修時間の評価の平均値は、全学で1.9、新松戸Cで2.0、龍ヶ崎Cで1.6であった(表7)。この質問項目の選択肢1が「30分未満」であり、選択肢2が「30分以上1時間未満」であるから、両キャンパスの学生とも、平均的には1科目につき1週間あたり1時間未満の授業外学修時間しか確保していないことになる。また、経時的な変化を見ると、両キャンパスにおいて、前年度同学期よりも授業外学修時間は短くなっていることがわかる。

表7 キャンパス別の集計結果(授業外学修時間)

	本年度(2023年度)春	前年度(2022年度)春
全学	1.9	2.2
新松戸C	2.0	2.3
龍ヶ崎C	1.6	1.9

\*上の表における数値の単位が、「時間」ではないことに注意してほしい。これらは、「30分以下」に1を、「30分以上1時間未満」に2を、「1時間以上2時間未満」に3を、「2時間以上3時間未満」に4を、「3時間以上」に5を、それぞれ割り当て、選択された番号の平均値をとったものである。

なお、授業外学修時間については、学年が上がると単調に長くなる傾向が見られる。また、経時的な変化を見ると、どの学年でも前年度同学期よりも短くなっていた（表8）。

表8 学年別の集計結果（授業外学修時間）

	本年度（2023年度）春	前年度（2022年度）春
1年生（両キャンパス）	1.8	2.0
2年生（両キャンパス）	1.9	2.2
3年生（両キャンパス）	2.0	2.4
4年生（両キャンパス）	2.2	2.4
全学年（両キャンパス）	1.9	2.2

\*上の表における数値の単位が、「時間」ではないことに注意してほしい。これらは、「30分以下」に1を、「30分以上1時間未満」に2を、「1時間以上2時間未満」に3を、「2時間以上3時間未満」に4を、「3時間以上」に5を、それぞれ割り当て、選択された番号の平均値をとったものである。

科目群別で授業外学修時間を見ると、講義・演習（ゼミ）・語学・コンピューター・教職の平均値は、全科目群の平均値とほぼ同じであるのに対して、体育実技のみ、科目の特性からか、他の科目群に比べて授業外学修時間がやや短かった（表9）。

表9 科目群別の集計結果（授業外学修時間）

	本年度（2023年度）春	前年度（2022年度）春
講義	1.9	2.2
演習（ゼミ）	2.0	2.3
語学	1.9	2.2
体育実技	1.5	1.6
コンピューター	1.8	2.1
教職	1.9	2.1
全科目群	1.9	2.2

\*上の表における数値の単位が、「時間」ではないことに注意してほしい。これらは、「30分以下」に1を、「30分以上1時間未満」に2を、「1時間以上2時間未満」に3を、「2時間以上3時間未満」に4を、「3時間以上」に5を、それぞれ割り当て、選択された番号の平均値をとったものである。

### 3. 授業形態

本年度の「実際の授業形態」については、対面が 89.9%で最も多く、オンデマンド(動画つき)が 6.9%でそれに次ぐ。他方で、「学生が希望する授業形態」については、対面が 72.9%で最も多く、オンデマンド(資料+動画)が 17.4%でそれに次ぐ(表10)。

表10 実際の授業形態と希望する授業形態

	実際の授業形態	希望する授業形態
対面	89.9%	72.9%
オンデマンド(資料+動画)	6.5%	17.4%
オンデマンド(資料+音声)	1.7%	2.9%
オンデマンド(資料のみ)	2.0%	6.8%

キャンパス別では、対面形式の授業を望む者の割合は、龍ヶ崎 C が 75.8%であり、新松戸が 71.6%であった。なお、前年度同学期は、対面形式の授業を望む者の割合は、龍ヶ崎 C が 61.4%、新松戸が 57.1%であったので、両キャンパスともに対面授業を望む者の割合が大きく増えている(表11)。

表11 キャンパス別の集計結果(実際の授業形態と希望する授業形態)

	本年度(2023年度)春	前年度(2022年度)春
新松戸 C	71.6%	57.1%
龍ヶ崎 C	75.8%	61.4%

学年別でも、対面授業を希望する者の割合は軒並み増えているが、1年生と4年生に比べて、2年生と3年生では低い(表12)。このような傾向は、前年度においても見られた。

表12 学年別の集計結果(実際の授業形態と希望する授業形態)

	本年度(2023年度)春	前年度(2022年度)春
1年生(両キャンパス)	76.7%	62.5%
2年生(両キャンパス)	69.7%	54.3%
3年生(両キャンパス)	68.5%	54.0%
4年生(両キャンパス)	70.0%	61.6%

学部別に対面授業を希望する者の割合を見ると、どの学部においても7~8割の学生は対面授業を望んでいる。また、経年的な変化を見ると、どの学部においても対面授業を希望する者の割合が大きく増えた(表13)。

表13 学部別の集計結果(実際の授業形態と学生が希望する授業形態)

	本年度(2023年度)春	前年度(2022年度)春
経済学部	68.8%	49.5%
社会学部	70.3%	60.8%
流通情報学部	77.5%	72.4%
法学部	77.3%	64.2%
スポーツ健康科学部	76.6%	53.7%

科目群別に対面授業を希望する者の割合を見ると、講義科目については64.9%と低いが、他の科目群では8~9割の学生が対面授業を望んでいる。また、経時的な変化を見ると、(もともと対面授業を希望する者の割合がきわめて高かった体育実技を除き、)どの科目群においても対面授業を希望する者の割合が大きく増えている(表14)。

表14 科目群別の集計結果(実際の授業形態と希望する授業形態)

	本年度(2023年度)春	前年度(2022年度)春
講義	64.9%	46.5%
演習(ゼミ)	91.2%	88.1%
語学	81.8%	77.4%
体育実技	92.8%	93.4%
コンピューター	86.1%	84.1%
教職	80.3%	50.4%

以上



- ◆全学集計表
- ◆キャンパス別集計表
  - : 龍ヶ崎
  - : 新松戸
- ◆学年別集計表
  - : 1年生
  - : 2年生
  - : 3年生
  - : 4年生
- ◆専任・非常勤別集計表
  - : 専任
  - : 非常勤
- ◆学部別集計表
  - : 経済学部
  - : 社会学部
  - : 流通情報学部
  - : 法学部
  - : スポーツ健康科学部
- ◆科目種別集計表
  - : 講義
  - : 演習（ゼミ）
  - : 語学
  - : 体育実技
  - : コンピューター
  - : 教職

2023年度春学期 授業アンケート 全学集計表

区分	全学
----	----

履修者数	49,805
回答者数	14,754
回答率	29.6%

設問		科目平均	区分平均	全学平均	回答数／構成比(%)					
1.あなたの事についてお聞きします					1年生	2年生	3年生	4年生		
1	あなたの学年を教えてください。 What grade are you in?	-	-	-	7,141 48.4%	3,594 24.4%	2,878 19.5%	1,141 7.7%	-	-
					はい	いいえ				
2	この授業を履修するにあたりシラバスを参照しましたか。 Did you refer to the syllabus when taking this class?	-	-	-	12,763 86.5%	1,991 13.5%	-	-	-	-
2.この授業についてお聞きします					5	4	3	2	1	未答
Q1	この授業の難易度(レベル)は適切ですか。 Is the difficulty of this class suitable for you?	-	-	3.3	853 5.8%	3,337 22.6%	9,633 65.3%	411 2.8%	76 0.5%	444 3.0%
Q2	この授業の進行速度は適切ですか。 Is the pace of this class helping you to understand the content?	-	-	3.1	470 3.2%	1,572 10.7%	11,805 80.0%	361 2.4%	83 0.6%	463 3.1%
Q3	教員の説明は聞き取りやすく、また、分かりやすいですか。 Is the teacher's explanation easy for you to hear and understand?	-	-	4.0	6,010 40.7%	4,155 28.2%	2,926 19.8%	700 4.7%	496 3.4%	467 3.2%
Q4	教科書や配布資料(板書や映像資料を含む)は、あなたがこの授業を理解し思考を深めるために効果的ですか。 Are the course materials (textbook, handouts, board, video materials, etc.) effective in helping you understand this class?	-	-	4.1	6,238 42.3%	4,170 28.3%	2,954 20.0%	503 3.4%	414 2.8%	475 3.2%
Q5	授業の進行に応じて、適切な時期にそれまでの授業内容を振り返る機会が与えられていますか。 Is there an opportunity to review what you have learned after each unit?	-	-	4.0	5,839 39.6%	4,302 29.2%	3,187 21.6%	526 3.6%	391 2.7%	509 3.4%
Q6	授業内容に興味・関心を持たせるために教員が行なった取り組みは、あなたが積極的に授業に参加したり、予習/復習を行うモチベーションになっていますか。 Does your teacher's approach guide your independent learning?	-	-	3.9	5,342 36.2%	4,042 27.4%	3,592 24.3%	697 4.7%	555 3.8%	526 3.6%
Q7	教員が私語を注意する等、あなたが授業に集中できる環境が維持されていますか。 Does your teacher maintain an environment in which you can concentrate on learning (e.g., by stopping disruptive behavior)?	-	-	4.1	6,553 44.4%	3,931 26.6%	3,053 20.7%	387 2.6%	312 2.1%	518 3.5%
Q8	授業時間以外に、あなたは、平均して一週間にどのくらいの時間、この科目に関連する学習をしていますか。 How many hours per week do you study for this class (including quizzes, reports, submission of various assignments on Manaba, etc.)?	-	-	1.9	323 2.2%	603 4.1%	2,649 18.0%	4,426 30.0%	6,753 45.8%	0 0.0%
Q9	この授業によって、シラバス等で示された到達目標を達成できましたか。 This class helped you achieve the learning goals listed in the syllabus.	-	-	3.8	4,306 29.2%	4,363 29.6%	4,387 29.7%	623 4.2%	462 3.1%	613 4.2%
Q10	この授業によって、もの見方や考え方が広がりましたか。 This class broadened your perspectives and ideas.	-	-	4.0	5,485 37.2%	4,305 29.2%	3,367 22.8%	522 3.5%	522 3.5%	553 3.7%
Q11	この授業は、主にどの方法で行われましたか。Main learning method actually employed.	-	-	4.8	13,267 89.9%	954 6.5%	244 1.7%	289 2.0%	0 0.0%	0 0.0%
Q12	あなたは、この授業をどの方法で行うのが良いと思いますか。 How would you like to learn in this class?	-	-	4.6	10,755 72.9%	2,571 17.4%	426 2.9%	1,002 6.8%	0 0.0%	0 0.0%
Q13	この授業の魅力的な点、あるいはより魅力的な授業になるための具体的なアイデアについて、書いてください。 What attracts you to this class? Do you have any ideas to improve this class?	※自由記述のため表示不可								

【回答基準】

■5. そう思う(Strongly agree)    ■4. どちらかといえばそう思う(Agree)    ■3. どちらともいえない(Neither agree nor disagree)    ■2. どちらかといえばそう思わない(Disagree)    ■1. そう思わない(Strongly disagree)

【例 外】

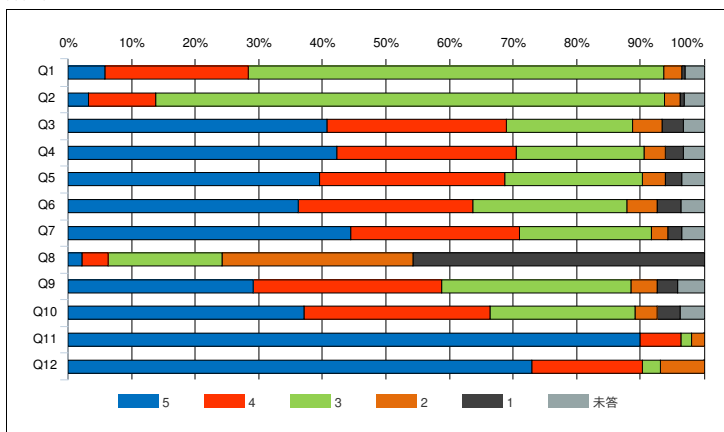
Q1. ■5. 難しすぎる(Too difficult)    ■4. 難しい(Difficult)    ■3. 適切(Appropriate)    ■2. 簡単(Easy)    ■1. 簡単すぎる(Too easy)

Q2. ■5. 速すぎる(Too fast)    ■4. 速い(Fast)    ■3. 適切(Appropriate)    ■2. 遅い(Slow)    ■1. 遅すぎる(Too slow)

Q8. ■5. 3時間以上 (More than 3 hours)    ■4. 2時間以上3時間未満 (2 - 3 hours)    ■3. 1時間以上2時間未満 (1 - 2 hours)    ■2. 30分以上1時間未満 (30 - 60 minutes)    ■1. 30分以下 (Less than 30 minutes)

Q11.Q12. ■5. 対面    ■4. オンデマンド(動画つき)    ■3. オンデマンド(音声つき)    ■2. オンデマンド(資料提供のみ)

評価帯グラフ



2023年度春学期 授業アンケート キャンパス別集計表

区分	龍ヶ崎キャンパス	履修者数	19,679
		回答者数	4,542
		回答率	23.1%

設問		科目平均	区分平均	全学平均	回答数／構成比(%)					
					1年生	2年生	3年生	4年生		
1.あなたの事についてお聞きします										
1	あなたの学年を教えてください。 What grade are you in?	-	-	-	2,482	1,044	759	257	-	-
					54.6%	23.0%	16.7%	5.7%	-	-
					はい	いいえ				
2	この授業を履修するにあたりシラバスを参照しましたか。 Did you refer to the syllabus when taking this class?	-	-	-	3,714	828	-	-	-	-
					81.8%	18.2%	-	-	-	-
2.この授業についてお聞きします					5	4	3	2	1	未答
Q1	この授業の難易度(レベル)は適切ですか。 Is the difficulty of this class suitable for you?	-	3.3	3.3	288	1,078	2,870	136	27	143
					6.3%	23.7%	63.2%	3.0%	0.6%	3.1%
Q2	この授業の進行速度は適切ですか。 Is the pace of this class helping you to understand the content?	-	3.1	3.1	151	475	3,647	103	21	145
					3.3%	10.5%	80.3%	2.3%	0.5%	3.2%
Q3	教員の説明は聞き取りやすく、また、分かりやすいですか。 Is the teacher's explanation easy for you to hear and understand?	-	4.1	4.0	1,897	1,299	847	217	132	150
					41.8%	28.6%	18.6%	4.8%	2.9%	3.3%
Q4	教科書や配布資料(板書や映像資料を含む)は、あなたがこの授業を理解し思考を深めるために効果的ですか。 Are the course materials (textbook, handouts, board, video materials, etc.) effective in helping you understand this class?	-	4.1	4.1	1,962	1,271	887	154	115	153
					43.2%	28.0%	19.5%	3.4%	2.5%	3.4%
Q5	授業の進行に応じて、適切な時期にそれまでの授業内容を振り返る機会が与えられていますか。 Is there an opportunity to review what you have learned after each unit?	-	4.1	4.0	1,815	1,369	942	146	109	161
					40.0%	30.1%	20.7%	3.2%	2.4%	3.5%
Q6	授業内容に興味・関心を持たせるために教員が行なった取り組みは、あなたが積極的に授業に参加したり、予習/復習を行うモチベーションになっていますか。 Does your teacher's approach guide your independent learning?	-	3.9	3.9	1,644	1,279	1,076	209	167	167
					36.2%	28.2%	23.7%	4.6%	3.7%	3.7%
Q7	教員が私語を注意する等、あなたが授業に集中できる環境が維持されていますか。 Does your teacher maintain an environment in which you can concentrate on learning (e.g., by stopping disruptive behavior)?	-	4.1	4.1	1,985	1,263	908	113	100	173
					43.7%	27.8%	20.0%	2.5%	2.2%	3.8%
Q8	授業時間以外に、あなたは、平均して一週間にどのくらいの時間、この科目に関連する学習をしていますか。 How many hours per week do you study for this class (including quizzes, reports, submission of various assignments on Manaba, etc.)?	-	1.6	1.9	73	96	498	1,087	2,788	0
					1.6%	2.1%	11.0%	23.9%	61.4%	0.0%
Q9	この授業によって、シラバス等で示された到達目標を達成できましたか。 This class helped you achieve the learning goals listed in the syllabus.	-	3.8	3.8	1,294	1,344	1,381	170	148	205
					28.5%	29.6%	30.4%	3.7%	3.3%	4.5%
Q10	この授業によって、もの見方や考え方が広がりましたか。 This class broadened your perspectives and ideas.	-	3.9	4.0	1,619	1,363	1,050	158	158	194
					35.6%	30.0%	23.1%	3.5%	3.5%	4.3%
Q11	この授業は、主にどの方法で行われましたか。Main learning method actually employed.	-	4.8	4.8	4,078	299	94	71	0	0
					89.8%	6.6%	2.1%	1.6%	0.0%	0.0%
Q12	あなたは、この授業をどの方法で行うのが良いと思いますか。 How would you like to learn in this class?	-	4.6	4.6	3,442	714	135	251	0	0
					75.8%	15.7%	3.0%	5.5%	0.0%	0.0%
Q13	この授業の魅力的な点、あるいはより魅力的な授業になるための具体的なアイデアについて、書いてください。 What attracts you to this class? Do you have any ideas to improve this class?	※自由記述のため表示不可								

【回答基準】

■5. そう思う(Strongly agree)    ■4. どちらかといえばそう思う(Agree)    ■3. どちらともいえない(Neither agree nor disagree)    ■2. どちらかといえばそう思わない(Disagree)    ■1. そう思わない(Strongly disagree)

【例 外】

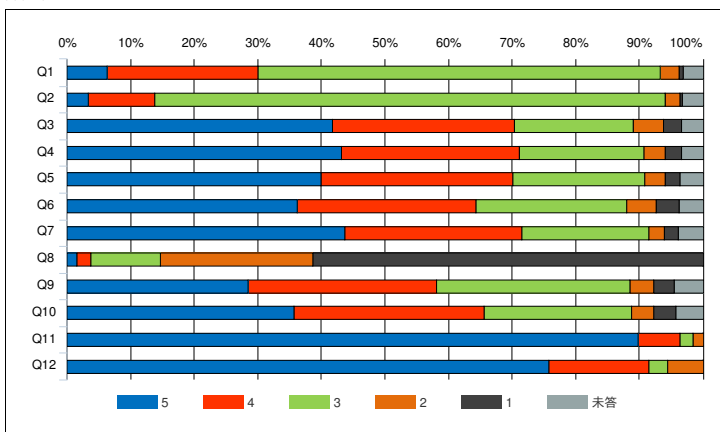
Q1. ■5. 難しすぎる(Too difficult)    ■4. 難しい(Difficult)    ■3. 適切(Appropriate)    ■2. 簡単(Easy)    ■1. 簡単すぎる(Too easy)

Q2. ■5. 速すぎる(Too fast)    ■4. 速い(Fast)    ■3. 適切(Appropriate)    ■2. 遅い(Slow)    ■1. 遅すぎる(Too slow)

Q8. ■5. 3時間以上 (More than 3 hours)    ■4. 2時間以上3時間未満 (2 - 3 hours)    ■3. 1時間以上2時間未満 (1 - 2 hours)    ■2. 30分以上1時間未満 (30 - 60 minutes)    ■1. 30分以下 (Less than 30 minutes)

Q11.Q12. ■5. 対面    ■4. オンデマンド(動画つき)    ■3. オンデマンド(音声つき)    ■2. オンデマンド(資料提供のみ)

評価帯グラフ



2023年度春学期 授業アンケート キャンパス別集計表

区分	新松戸キャンパス	履修者数	30,126
		回答者数	10,212
		回答率	33.9%

設問		科目平均	区分平均	全学平均	回答数／構成比(%)					
1.あなたの事についてお聞きします					1年生	2年生	3年生	4年生		
1	あなたの学年を教えてください。 What grade are you in?	-	-	-	4,659 45.6%	2,550 25.0%	2,119 20.8%	884 8.7%	-	-
2	この授業を履修するにあたりシラバスを参照しましたか。 Did you refer to the syllabus when taking this class?	-	-	-	はい 9,049 88.6%	いいえ 1,163 11.4%	-	-	-	-
2.この授業についてお聞きします					5	4	3	2	1	未答
Q1	この授業の難易度(レベル)は適切ですか。 Is the difficulty of this class suitable for you?	-	3.3	3.3	565 5.5%	2,259 22.1%	6,763 66.2%	275 2.7%	49 0.5%	301 2.9%
Q2	この授業の進行速度は適切ですか。 Is the pace of this class helping you to understand the content?	-	3.1	3.1	319 3.1%	1,097 10.7%	8,158 79.9%	258 2.5%	62 0.6%	318 3.1%
Q3	教員の説明は聞き取りやすく、また、分かりやすいですか。 Is the teacher's explanation easy for you to hear and understand?	-	4.0	4.0	4,113 40.3%	2,856 28.0%	2,079 20.4%	483 4.7%	364 3.6%	317 3.1%
Q4	教科書や配布資料(板書や映像資料を含む)は、あなたがこの授業を理解し思考を深めるために効果的ですか。 Are the course materials (textbook, handouts, board, video materials, etc.) effective in helping you understand this class?	-	4.1	4.1	4,276 41.9%	2,899 28.4%	2,067 20.2%	349 3.4%	299 2.9%	322 3.2%
Q5	授業の進行に応じて、適切な時期にそれまでの授業内容を振り返る機会が与えられていますか。 Is there an opportunity to review what you have learned after each unit?	-	4.0	4.0	4,024 39.4%	2,933 28.7%	2,245 22.0%	380 3.7%	282 2.8%	348 3.4%
Q6	授業内容に興味・関心を持たせるために教員が行なった取り組みは、あなたが積極的に授業に参加したり、予習/復習を行うモチベーションになっていますか。 Does your teacher's approach guide your independent learning?	-	3.9	3.9	3,698 36.2%	2,763 27.1%	2,516 24.6%	488 4.8%	388 3.8%	359 3.5%
Q7	教員が私語を注意する等、あなたが授業に集中できる環境が維持されていますか。 Does your teacher maintain an environment in which you can concentrate on learning (e.g., by stopping disruptive behavior)?	-	4.1	4.1	4,568 44.7%	2,668 26.1%	2,145 21.0%	274 2.7%	212 2.1%	345 3.4%
Q8	授業時間以外に、あなたは、平均して一週間にどのくらいの時間、この科目に関連する学習をしていますか。 How many hours per week do you study for this class (including quizzes, reports, submission of various assignments on Manaba, etc.)?	-	2.0	1.9	250 2.4%	507 5.0%	2,151 21.1%	3,339 32.7%	3,965 38.8%	0 0.0%
Q9	この授業によって、シラバス等で示された到達目標を達成できましたか。 This class helped you achieve the learning goals listed in the syllabus.	-	3.8	3.8	3,012 29.5%	3,019 29.6%	3,006 29.4%	453 4.4%	314 3.1%	408 4.0%
Q10	この授業によって、もの見方や考え方が広がりましたか。 This class broadened your perspectives and ideas.	-	4.0	4.0	3,866 37.9%	2,942 28.8%	2,317 22.7%	364 3.6%	364 3.6%	359 3.5%
Q11	この授業は、主にどの方法で行われましたか。Main learning method actually employed.	-	4.8	4.8	9,189 90.0%	655 6.4%	150 1.5%	218 2.1%	0 0.0%	0 0.0%
Q12	あなたは、この授業をどの方法で行うのが良いと思いますか。 How would you like to learn in this class?	-	4.5	4.6	7,313 71.6%	1,857 18.2%	291 2.8%	751 7.4%	0 0.0%	0 0.0%
Q13	この授業の魅力的な点、あるいはより魅力的な授業になるための具体的なアイデアについて、書いてください。 What attracts you to this class? Do you have any ideas to improve this class?	※自由記述のため表示不可								

【回答基準】

■5. そう思う(Strongly agree)    ■4. どちらかといえばそう思う(Agree)    ■3. どちらともいえない(Neither agree nor disagree)    ■2. どちらかといえばそう思わない(Disagree)    ■1. そう思わない(Strongly disagree)

【例 外】

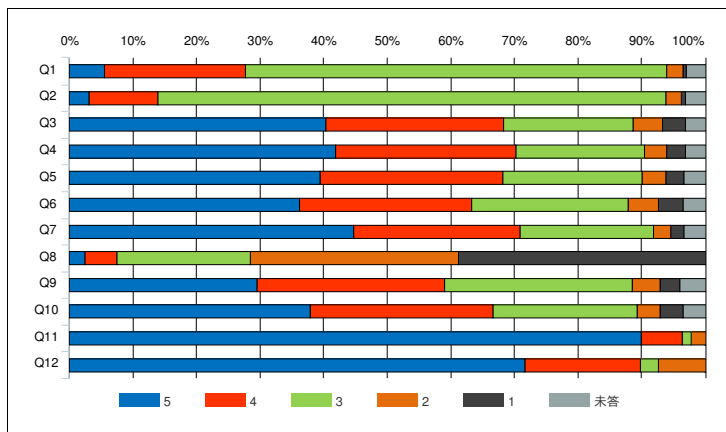
Q1. ■5. 難しすぎる(Too difficult)    ■4. 難しい(Difficult)    ■3. 適切(Appropriate)    ■2. 簡単(Easy)    ■1. 簡単すぎる(Too easy)

Q2. ■5. 速すぎる(Too fast)    ■4. 速い(Fast)    ■3. 適切(Appropriate)    ■2. 遅い(Slow)    ■1. 遅すぎる(Too slow)

Q8. ■5. 3時間以上(More than 3 hours)    ■4. 2時間以上3時間未満(2 - 3 hours)    ■3. 1時間以上2時間未満(1 - 2 hours)    ■2. 30分以上1時間未満(30 - 60 minutes)    ■1. 30分以下(Less than 30 minutes)

Q11.Q12. ■5. 対面    ■4. オンデマンド(動画つき)    ■3. オンデマンド(音声つき)    ■2. オンデマンド(資料提供のみ)

評価帯グラフ



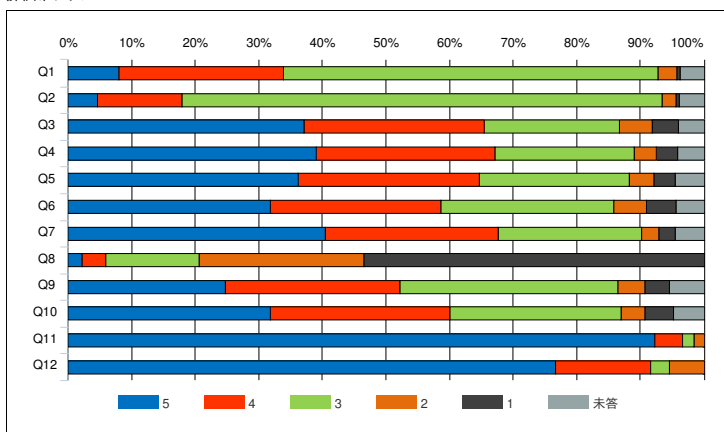
2023年度春学期 授業アンケート 学年別集計表

区分	1年生	履修者数	-
		回答者数	7,141
		回答率	-

設問		科目平均	区分平均	全学平均	回答数／構成比(%)					
1.あなたの事についてお聞きします					1年生	2年生	3年生	4年生		
1	あなたの学年を教えてください。 What grade are you in?	-	-	-	7,141	0	0	0	-	-
					100.0%	0.0%	0.0%	0.0%	-	-
					はい	いいえ				
2	この授業を履修するにあたりシラバスを参照しましたか。 Did you refer to the syllabus when taking this class?	-	-	-	5,741	1,400	-	-	-	-
					80.4%	19.6%	-	-	-	-
2.この授業についてお聞きします					5	4	3	2	1	未答
Q1	この授業の難易度(レベル)は適切ですか。 Is the difficulty of this class suitable for you?	-	3.4	3.3	567	1,854	4,203	209	41	267
					7.9%	26.0%	58.9%	2.9%	0.6%	3.7%
Q2	この授業の進行速度は適切ですか。 Is the pace of this class helping you to understand the content?	-	3.2	3.1	328	949	5,398	153	37	276
					4.6%	13.3%	75.6%	2.1%	0.5%	3.9%
Q3	教員の説明は聞き取りやすく、また、分かりやすいですか。 Is the teacher's explanation easy for you to hear and understand?	-	3.9	4.0	2,654	2,019	1,519	366	301	282
					37.2%	28.3%	21.3%	5.1%	4.2%	3.9%
Q4	教科書や配布資料(板書や映像資料を含む)は、あなたがこの授業を理解し思考を深めるために効果的ですか。 Are the course materials (textbook, handouts, board, video materials, etc.) effective in helping you understand this class?	-	4.0	4.1	2,785	2,005	1,566	248	242	295
					39.0%	28.1%	21.9%	3.5%	3.4%	4.1%
Q5	授業の進行に応じて、適切な時期にそれまでの授業内容を振り返る機会が与えられていますか。 Is there an opportunity to review what you have learned after each unit?	-	3.9	4.0	2,584	2,033	1,683	279	244	318
					36.2%	28.5%	23.6%	3.9%	3.4%	4.5%
Q6	授業内容に興味・関心を持たせるために教員が行なった取り組みは、あなたが積極的に授業に参加したり、予習/復習を行うモチベーションになっていますか。 Does your teacher's approach guide your independent learning?	-	3.8	3.9	2,275	1,913	1,944	364	329	316
					31.9%	26.8%	27.2%	5.1%	4.6%	4.4%
Q7	教員が私語を注意する等、あなたが授業に集中できる環境が維持されていますか。 Does your teacher maintain an environment in which you can concentrate on learning (e.g., by stopping disruptive behavior)?	-	4.1	4.1	2,891	1,940	1,610	190	186	324
					40.5%	27.2%	22.5%	2.7%	2.6%	4.5%
Q8	授業時間以外に、あなたは、平均して一週間にどのくらいの時間、この科目に関連する学習をしていますか。 How many hours per week do you study for this class (including quizzes, reports, submission of various assignments on Manaba, etc.)?	-	1.8	1.9	161	259	1,055	1,848	3,818	0
					2.3%	3.6%	14.8%	25.9%	53.5%	0.0%
Q9	この授業によって、シラバス等で示された到達目標を達成できましたか。 This class helped you achieve the learning goals listed in the syllabus.	-	3.7	3.8	1,768	1,961	2,442	310	278	382
					24.8%	27.5%	34.2%	4.3%	3.9%	5.3%
Q10	この授業によって、もの見方や考え方が広がりましたか。 This class broadened your perspectives and ideas.	-	3.8	4.0	2,273	2,013	1,925	266	327	337
					31.8%	28.2%	27.0%	3.7%	4.6%	4.7%
Q11	この授業は、主にどの方法で行われましたか。Main learning method actually employed.	-	4.9	4.8	6,589	315	127	110	0	0
					92.3%	4.4%	1.8%	1.5%	0.0%	0.0%
Q12	あなたは、この授業をどの方法で行うのが良いと思いますか。 How would you like to learn in this class?	-	4.6	4.6	5,478	1,062	216	385	0	0
					76.7%	14.9%	3.0%	5.4%	0.0%	0.0%
Q13	この授業の魅力的な点、あるいはより魅力的な授業になるための具体的なアイデアについて、書いてください。 What attracts you to this class? Do you have any ideas to improve this class?	※自由記述のため表示不可								

【回答基準】	■5. そう思う(Strongly agree)	■4. どちらかといえばそう思う(Agree)	■3. どちらともいえない(Neither agree nor disagree)	■2. どちらかといえばそう思わない(Disagree)	■1. そう思わない(Strongly disagree)
【例 外】	Q1. ■5. 難しすぎる(Too difficult)	■4. 難しい(Difficult)	■3. 適切(Appropriate)	■2. 簡単(Easy)	■1. 簡単すぎる(Too easy)
	Q2. ■5. 速すぎる(Too fast)	■4. 速い(Fast)	■3. 適切(Appropriate)	■2. 遅い(Slow)	■1. 遅すぎる(Too slow)
	Q8. ■5. 3時間以上 (More than 3 hours)	■4. 2時間以上3時間未満 (2 - 3 hours)	■3. 1時間以上2時間未満 (1 - 2 hours)	■2. 30分以上1時間未満 (30 - 60 minutes)	■1. 30分以下 (Less than 30 minutes)
	Q11.Q12. ■5. 対面	■4. オンデマンド(動画つき)	■3. オンデマンド(音声つき)	■2. オンデマンド(資料提供のみ)	

評価帯グラフ



2023年度春学期 授業アンケート 学年別集計表

区分	2年生	履修者数	-
		回答者数	3,594
		回答率	-

設問		科目平均	区分平均	全学平均	回答数／構成比(%)					
					1年生	2年生	3年生	4年生		
1.あなたの事についてお聞きします										
1	あなたの学年を教えてください。 What grade are you in?	-	-	-	0	3,594	0	0	-	-
					0.0%	100.0%	0.0%	0.0%	-	-
					はい	いいえ				
2	この授業を履修するにあたりシラバスを参照しましたか。 Did you refer to the syllabus when taking this class?	-	-	-	3,197	397	-	-	-	-
					89.0%	11.0%	-	-	-	-
2.この授業についてお聞きします					5	4	3	2	1	未答
Q1	この授業の難易度(レベル)は適切ですか。 Is the difficulty of this class suitable for you?	-	3.3	3.3	154	770	2,508	95	13	54
					4.3%	21.4%	69.8%	2.6%	0.4%	1.5%
Q2	この授業の進行速度は適切ですか。 Is the pace of this class helping you to understand the content?	-	3.1	3.1	83	324	2,995	110	20	62
					2.3%	9.0%	83.3%	3.1%	0.6%	1.7%
Q3	教員の説明は聞き取りやすく、また、分かりやすいですか。 Is the teacher's explanation easy for you to hear and understand?	-	4.0	4.0	1,490	1,034	748	161	94	67
					41.5%	28.8%	20.8%	4.5%	2.6%	1.9%
Q4	教科書や配布資料(板書や映像資料を含む)は、あなたがこの授業を理解し思考を深めるために効果的ですか。 Are the course materials (textbook, handouts, board, video materials, etc.) effective in helping you understand this class?	-	4.1	4.1	1,553	1,015	751	126	86	63
					43.2%	28.2%	20.9%	3.5%	2.4%	1.8%
Q5	授業の進行に応じて、適切な時期にそれまでの授業内容を振り返る機会が与えられていますか。 Is there an opportunity to review what you have learned after each unit?	-	4.0	4.0	1,433	1,115	770	129	77	70
					39.9%	31.0%	21.4%	3.6%	2.1%	1.9%
Q6	授業内容に興味・関心を持たせるために教員が行なった取り組みは、あなたが積極的に授業に参加したり、予習/復習を行うモチベーションになっていますか。 Does your teacher's approach guide your independent learning?	-	3.9	3.9	1,342	1,031	850	161	122	88
					37.3%	28.7%	23.7%	4.5%	3.4%	2.4%
Q7	教員が私語を注意する等、あなたが授業に集中できる環境が維持されていますか。 Does your teacher maintain an environment in which you can concentrate on learning (e.g., by stopping disruptive behavior)?	-	4.2	4.1	1,655	986	719	106	58	70
					46.0%	27.4%	20.0%	2.9%	1.6%	1.9%
Q8	授業時間以外に、あなたは、平均して一週間にどのくらいの時間、この科目に関連する学習をしていますか。 How many hours per week do you study for this class (including quizzes, reports, submission of various assignments on Manaba, etc.)?	-	1.9	1.9	55	162	637	1,204	1,536	0
					1.5%	4.5%	17.7%	33.5%	42.7%	0.0%
Q9	この授業によって、シラバス等で示された到達目標を達成できましたか。 This class helped you achieve the learning goals listed in the syllabus.	-	3.9	3.8	1,136	1,111	987	184	85	91
					31.6%	30.9%	27.5%	5.1%	2.4%	2.5%
Q10	この授業によって、もの見方や考え方が広がりましたか。 This class broadened your perspectives and ideas.	-	4.0	4.0	1,406	1,048	811	144	100	85
					39.1%	29.2%	22.6%	4.0%	2.8%	2.4%
Q11	この授業は、主にどの方法で行われましたか。Main learning method actually employed.	-	4.8	4.8	3,214	248	48	84	0	0
					89.4%	6.9%	1.3%	2.3%	0.0%	0.0%
Q12	あなたは、この授業をどの方法で行うのが良いと思いますか。 How would you like to learn in this class?	-	4.5	4.6	2,506	692	100	296	0	0
					69.7%	19.3%	2.8%	8.2%	0.0%	0.0%
Q13	この授業の魅力的な点、あるいはより魅力的な授業になるための具体的なアイデアについて、書いてください。 What attracts you to this class? Do you have any ideas to improve this class?	※自由記述のため表示不可								

【回答基準】

■5. そう思う(Strongly agree)    ■4. どちらかといえばそう思う(Agree)    ■3. どちらともいえない(Neither agree nor disagree)    ■2. どちらかといえばそう思わない(Disagree)    ■1. そう思わない(Strongly disagree)

【例 外】

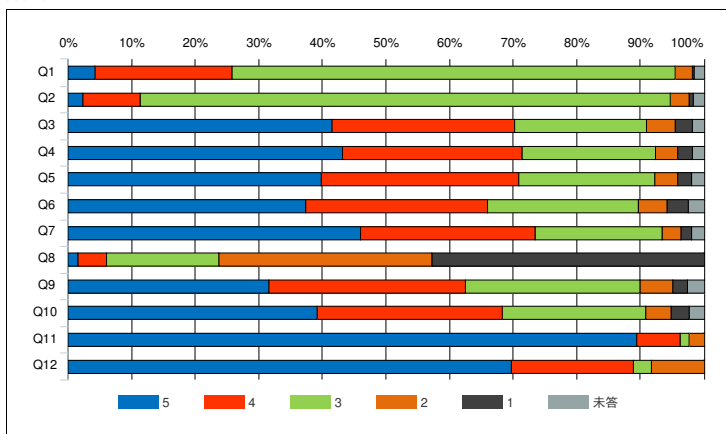
Q1. ■5. 難しすぎる(Too difficult)    ■4. 難しい(Difficult)    ■3. 適切(Appropriate)    ■2. 簡単(Easy)    ■1. 簡単すぎる(Too easy)

Q2. ■5. 速すぎる(Too fast)    ■4. 速い(Fast)    ■3. 適切(Appropriate)    ■2. 遅い(Slow)    ■1. 遅すぎる(Too slow)

Q8. ■5. 3時間以上 (More than 3 hours)    ■4. 2時間以上3時間未満 (2 - 3 hours)    ■3. 1時間以上2時間未満 (1 - 2 hours)    ■2. 30分以上1時間未満 (30 - 60 minutes)    ■1. 30分以下 (Less than 30 minutes)

Q11.Q12. ■5. 対面    ■4. オンデマンド(動画つき)    ■3. オンデマンド(音声つき)    ■2. オンデマンド(資料提供のみ)

評価帯グラフ



2023年度春学期 授業アンケート 学年別集計表

区分	3年生	履修者数	-
		回答者数	2,878
		回答率	-

設問		科目平均	区分平均	全学平均	回答数／構成比(%)					
					1年生	2年生	3年生	4年生		
1.あなたの事についてお聞きします										
1	あなたの学年を教えてください。 What grade are you in?	-	-	-	0	0	2,878	0	-	-
					0.0%	0.0%	100.0%	0.0%	-	-
					はい	いいえ				
2	この授業を履修するにあたりシラバスを参照しましたか。 Did you refer to the syllabus when taking this class?	-	-	-	2,767	111	-	-	-	-
					96.1%	3.9%	-	-	-	-
2.この授業についてお聞きします					5	4	3	2	1	未答
Q1	この授業の難易度(レベル)は適切ですか。 Is the difficulty of this class suitable for you?	-	3.2	3.3	94	534	2,080	74	12	84
					3.3%	18.6%	72.3%	2.6%	0.4%	2.9%
Q2	この授業の進行速度は適切ですか。 Is the pace of this class helping you to understand the content?	-	3.1	3.1	43	225	2,441	66	13	90
					1.5%	7.8%	84.8%	2.3%	0.5%	3.1%
Q3	教員の説明は聞き取りやすく、また、分かりやすいですか。 Is the teacher's explanation easy for you to hear and understand?	-	4.1	4.0	1,332	787	483	120	71	85
					46.3%	27.3%	16.8%	4.2%	2.5%	3.0%
Q4	教科書や配布資料(板書や映像資料を含む)は、あなたがこの授業を理解し思考を深めるために効果的ですか。 Are the course materials (textbook, handouts, board, video materials, etc.) effective in helping you understand this class?	-	4.2	4.1	1,369	804	473	84	63	85
					47.6%	27.9%	16.4%	2.9%	2.2%	3.0%
Q5	授業の進行に応じて、適切な時期にそれまでの授業内容を振り返る機会が与えられていますか。 Is there an opportunity to review what you have learned after each unit?	-	4.2	4.0	1,301	822	538	85	42	90
					45.2%	28.6%	18.7%	3.0%	1.5%	3.1%
Q6	授業内容に興味・関心を持たせるために教員が行なった取り組みは、あなたが積極的に授業に参加したり、予習/復習を行うモチベーションになっていますか。 Does your teacher's approach guide your independent learning?	-	4.1	3.9	1,229	792	572	125	72	88
					42.7%	27.5%	19.9%	4.3%	2.5%	3.1%
Q7	教員が私語を注意する等、あなたが授業に集中できる環境が維持されていますか。 Does your teacher maintain an environment in which you can concentrate on learning (e.g., by stopping disruptive behavior)?	-	4.2	4.1	1,450	693	544	61	41	89
					50.4%	24.1%	18.9%	2.1%	1.4%	3.1%
Q8	授業時間以外に、あなたは、平均して一週間にどのくらいの時間、この科目に関連する学習をしていますか。 How many hours per week do you study for this class (including quizzes, reports, submission of various assignments on Manaba, etc.)?	-	2.0	1.9	53	134	673	975	1,043	0
					1.8%	4.7%	23.4%	33.9%	36.2%	0.0%
Q9	この授業によって、シラバス等で示された到達目標を達成できましたか。 This class helped you achieve the learning goals listed in the syllabus.	-	4.0	3.8	1,024	917	673	94	64	106
					35.6%	31.9%	23.4%	3.3%	2.2%	3.7%
Q10	この授業によって、もの見方や考え方が広がりましたか。 This class broadened your perspectives and ideas.	-	4.2	4.0	1,289	887	463	73	69	97
					44.8%	30.8%	16.1%	2.5%	2.4%	3.4%
Q11	この授業は、主にどの方法で行われましたか。Main learning method actually employed.	-	4.8	4.8	2,477	291	42	68	0	0
					86.1%	10.1%	1.5%	2.4%	0.0%	0.0%
Q12	あなたは、この授業をどの方法で行うのが良いと思いますか。 How would you like to learn in this class?	-	4.5	4.6	1,972	598	72	236	0	0
					68.5%	20.8%	2.5%	8.2%	0.0%	0.0%
Q13	この授業の魅力的な点、あるいはより魅力的な授業になるための具体的なアイデアについて、書いてください。 What attracts you to this class? Do you have any ideas to improve this class?	※自由記述のため表示不可								

【回答基準】

■5. そう思う(Strongly agree)    ■4. どちらかといえばそう思う(Agree)    ■3. どちらともいえない(Neither agree nor disagree)    ■2. どちらかといえばそう思わない(Disagree)    ■1. そう思わない(Strongly disagree)

【例 外】

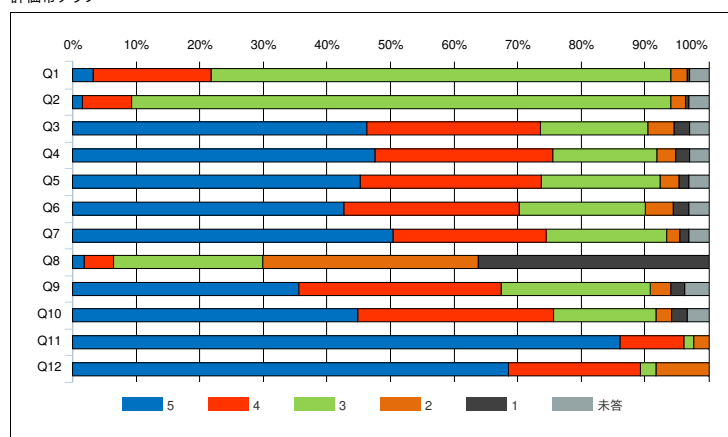
Q1. ■5. 難しすぎる(Too difficult)    ■4. 難しい(Difficult)    ■3. 適切(Appropriate)    ■2. 簡単(Easy)    ■1. 簡単すぎる(Too easy)

Q2. ■5. 速すぎる(Too fast)    ■4. 速い(Fast)    ■3. 適切(Appropriate)    ■2. 遅い(Slow)    ■1. 遅すぎる(Too slow)

Q8. ■5. 3時間以上 (More than 3 hours)    ■4. 2時間以上3時間未満 (2 - 3 hours)    ■3. 1時間以上2時間未満 (1 - 2 hours)    ■2. 30分以上1時間未満 (30 - 60 minutes)    ■1. 30分以下 (Less than 30 minutes)

Q11.Q12. ■5. 対面    ■4. オンデマンド(動画つき)    ■3. オンデマンド(音声つき)    ■2. オンデマンド(資料提供のみ)

評価帯グラフ



2023年度春学期 授業アンケート 学年別集計表

区分	4年生	履修者数	-
		回答者数	1,141
		回答率	-

設問		科目平均	区分平均	全学平均	回答数／構成比(%)					
1.あなたの事についてお聞きします					1年生	2年生	3年生	4年生		
1	あなたの学年を教えてください。 What grade are you in?	-	-	-	0 0.0%	0 0.0%	0 0.0%	1,141 100.0%	-	-
2	この授業を履修するにあたりシラバスを参照しましたか。 Did you refer to the syllabus when taking this class?	-	-	-	はい 1,058 92.7%	いいえ 83 7.3%	-	-	-	-
2.この授業についてお聞きします					5	4	3	2	1	未答
Q1	この授業の難易度(レベル)は適切ですか。 Is the difficulty of this class suitable for you?	-	3.2	3.3	38 3.3%	179 15.7%	842 73.8%	33 2.9%	10 0.9%	39 3.4%
Q2	この授業の進行速度は適切ですか。 Is the pace of this class helping you to understand the content?	-	3.0	3.1	16 1.4%	74 6.5%	971 85.1%	32 2.8%	13 1.1%	35 3.1%
Q3	教員の説明は聞き取りやすく、また、分かりやすいですか。 Is the teacher's explanation easy for you to hear and understand?	-	4.1	4.0	534 46.8%	315 27.6%	176 15.4%	53 4.6%	30 2.6%	33 2.9%
Q4	教科書や配布資料(板書や映像資料を含む)は、あなたがこの授業を理解し思考を深めるために効果的ですか。 Are the course materials (textbook, handouts, board, video materials, etc.) effective in helping you understand this class?	-	4.2	4.1	531 46.5%	346 30.3%	164 14.4%	45 3.9%	23 2.0%	32 2.8%
Q5	授業の進行に応じて、適切な時期にそれまでの授業内容を振り返る機会が与えられていますか。 Is there an opportunity to review what you have learned after each unit?	-	4.2	4.0	521 45.7%	332 29.1%	196 17.2%	33 2.9%	28 2.5%	31 2.7%
Q6	授業内容に興味・関心を持たせるために教員が行なった取り組みは、あなたが積極的に授業に参加したり、予習/復習を行うモチベーションになっていますか。 Does your teacher's approach guide your independent learning?	-	4.1	3.9	496 43.5%	306 26.8%	226 19.8%	47 4.1%	32 2.8%	34 3.0%
Q7	教員が私語を注意する等、あなたが授業に集中できる環境が維持されていますか。 Does your teacher maintain an environment in which you can concentrate on learning (e.g., by stopping disruptive behavior)?	-	4.2	4.1	557 48.8%	312 27.3%	180 15.8%	30 2.6%	27 2.4%	35 3.1%
Q8	授業時間以外に、あなたは、平均して一週間にどのくらいの時間、この科目に関連する学習をしていますか。 How many hours per week do you study for this class (including quizzes, reports, submission of various assignments on Manaba, etc.)?	-	2.2	1.9	54 4.7%	48 4.2%	284 24.9%	399 35.0%	356 31.2%	0 0.0%
Q9	この授業によって、シラバス等で示された到達目標を達成できましたか。 This class helped you achieve the learning goals listed in the syllabus.	-	3.9	3.8	378 33.1%	374 32.8%	285 25.0%	35 3.1%	35 3.1%	34 3.0%
Q10	この授業によって、もの見方や考え方が広がりましたか。 This class broadened your perspectives and ideas.	-	4.2	4.0	517 45.3%	357 31.3%	168 14.7%	39 3.4%	26 2.3%	34 3.0%
Q11	この授業は、主にどの方法で行われましたか。Main learning method actually employed.	-	4.8	4.8	987 86.5%	100 8.8%	27 2.4%	27 2.4%	0 0.0%	0 0.0%
Q12	あなたは、この授業をどの方法で行うのが良いと思いますか。 How would you like to learn in this class?	-	4.5	4.6	799 70.0%	219 19.2%	38 3.3%	85 7.4%	0 0.0%	0 0.0%
Q13	この授業の魅力的な点、あるいはより魅力的な授業になるための具体的なアイデアについて、書いてください。 What attracts you to this class? Do you have any ideas to improve this class?	※自由記述のため表示不可								

【回答基準】

■5. そう思う(Strongly agree)    ■4. どちらかといえばそう思う(Agree)    ■3. どちらともいえない(Neither agree nor disagree)    ■2. どちらかといえばそう思わない(Disagree)    ■1. そう思わない(Strongly disagree)

【例 外】

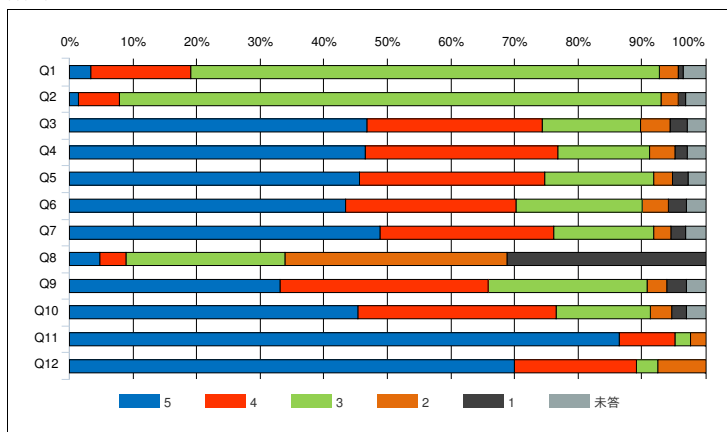
Q1. ■5. 難しすぎる(Too difficult)    ■4. 難しい(Difficult)    ■3. 適切(Appropriate)    ■2. 簡単(Easy)    ■1. 簡単すぎる(Too easy)

Q2. ■5. 速すぎる(Too fast)    ■4. 速い(Fast)    ■3. 適切(Appropriate)    ■2. 遅い(Slow)    ■1. 遅すぎる(Too slow)

Q8. ■5. 3時間以上 (More than 3 hours)    ■4. 2時間以上3時間未満 (2 - 3 hours)    ■3. 1時間以上2時間未満 (1 - 2 hours)    ■2. 30分以上1時間未満 (30 - 60 minutes)    ■1. 30分以下 (Less than 30 minutes)

Q11.Q12. ■5. 対面    ■4. オンデマンド(動画つき)    ■3. オンデマンド(音声つき)    ■2. オンデマンド(資料提供のみ)

評価帯グラフ





2023年度春学期 授業アンケート 専任・非常勤別集計表

区分	専任	履修者数	31,832
		回答者数	9,421
		回答率	29.6%

設問		科目平均	区分平均	全学平均	回答数／構成比(%)					
1.あなたの事についてお聞きします					1年生	2年生	3年生	4年生		
1	あなたの学年を教えてください。 What grade are you in?	-	-	-	4,088 43.4%	2,459 26.1%	2,033 21.6%	841 8.9%	-	-
					はい	いいえ				
2	この授業を履修するにあたりシラバスを参照しましたか。 Did you refer to the syllabus when taking this class?	-	-	-	8,265 87.7%	1,156 12.3%	-	-	-	-
2.この授業についてお聞きします					5	4	3	2	1	未答
Q1	この授業の難易度(レベル)は適切ですか。 Is the difficulty of this class suitable for you?	-	3.3	3.3	473 5.0%	2,100 22.3%	6,266 66.5%	258 2.7%	44 0.5%	280 3.0%
Q2	この授業の進行速度は適切ですか。 Is the pace of this class helping you to understand the content?	-	3.1	3.1	232 2.5%	883 9.4%	7,717 81.9%	236 2.5%	49 0.5%	304 3.2%
Q3	教員の説明は聞き取りやすく、また、分かりやすいですか。 Is the teacher's explanation easy for you to hear and understand?	-	4.1	4.0	4,010 42.6%	2,655 28.2%	1,802 19.1%	383 4.1%	269 2.9%	302 3.2%
Q4	教科書や配布資料(板書や映像資料を含む)は、あなたがこの授業を理解し思考を深めるために効果的ですか。 Are the course materials (textbook, handouts, board, video materials, etc.) effective in helping you understand this class?	-	4.1	4.1	4,143 44.0%	2,659 28.2%	1,801 19.1%	284 3.0%	224 2.4%	310 3.3%
Q5	授業の進行に応じて、適切な時期にそれまでの授業内容を振り返る機会が与えられていますか。 Is there an opportunity to review what you have learned after each unit?	-	4.1	4.0	3,865 41.0%	2,746 29.1%	1,987 21.1%	280 3.0%	212 2.3%	331 3.5%
Q6	授業内容に興味・関心を持たせるために教員が行なった取り組みは、あなたが積極的に授業に参加したり、予習/復習を行うモチベーションになっていますか。 Does your teacher's approach guide your independent learning?	-	4.0	3.9	3,541 37.6%	2,665 28.3%	2,197 23.3%	390 4.1%	291 3.1%	337 3.6%
Q7	教員が私語を注意する等、あなたが授業に集中できる環境が維持されていますか。 Does your teacher maintain an environment in which you can concentrate on learning (e.g., by stopping disruptive behavior)?	-	4.2	4.1	4,287 45.5%	2,521 26.8%	1,886 20.0%	224 2.4%	164 1.7%	339 3.6%
Q8	授業時間以外に、あなたは、平均して一週間にどのくらいの時間、この科目に関連する学習をしていますか。 How many hours per week do you study for this class (including quizzes, reports, submission of various assignments on Manaba, etc.)?	-	1.9	1.9	222 2.4%	391 4.2%	1,714 18.2%	2,877 30.5%	4,217 44.8%	0 0.0%
Q9	この授業によって、シラバス等で示された到達目標を達成できましたか。 This class helped you achieve the learning goals listed in the syllabus.	-	3.8	3.8	2,832 30.1%	2,877 30.5%	2,691 28.6%	384 4.1%	244 2.6%	393 4.2%
Q10	この授業によって、もの見方や考え方が広がりましたか。 This class broadened your perspectives and ideas.	-	4.0	4.0	3,657 38.8%	2,823 30.0%	2,019 21.4%	287 3.0%	276 2.9%	359 3.8%
Q11	この授業は、主にどの方法で行われましたか。Main learning method actually employed.	-	4.8	4.8	8,409 89.3%	668 7.1%	162 1.7%	182 1.9%	0 0.0%	0 0.0%
Q12	あなたは、この授業をどの方法で行うのが良いと思いますか。 How would you like to learn in this class?	-	4.6	4.6	6,865 72.9%	1,643 17.4%	290 3.1%	623 6.6%	0 0.0%	0 0.0%
Q13	この授業の魅力的な点、あるいはより魅力的な授業になるための具体的なアイデアについて、書いてください。 What attracts you to this class? Do you have any ideas to improve this class?	※自由記述のため表示不可								

【回答基準】

■5. そう思う(Strongly agree)   ■4. どちらかといえばそう思う(Agree)   ■3. どちらともいえない(Neither agree nor disagree)   ■2. どちらかといえばそう思わない(Disagree)   ■1. そう思わない(Strongly disagree)

【例 外】

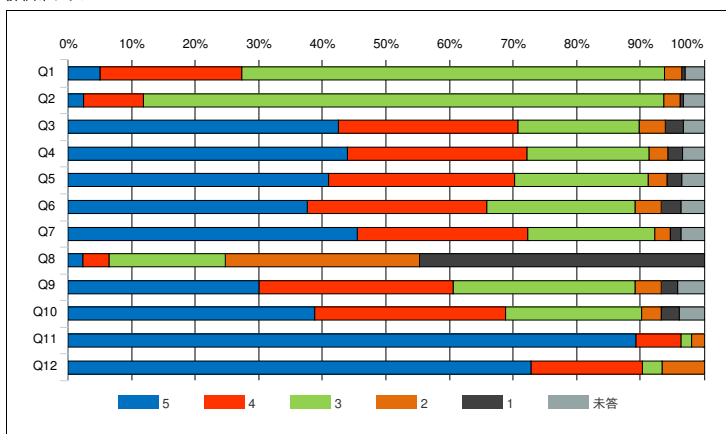
Q1. ■5. 難しすぎる(Too difficult)   ■4. 難しい(Difficult)   ■3. 適切(Appropriate)   ■2. 簡単(Easy)   ■1. 簡単すぎる(Too easy)

Q2. ■5. 速すぎる(Too fast)   ■4. 速い(Fast)   ■3. 適切(Appropriate)   ■2. 遅い(Slow)   ■1. 遅すぎる(Too slow)

Q8. ■5. 3時間以上 (More than 3 hours)   ■4. 2時間以上3時間未満 (2 - 3 hours)   ■3. 1時間以上2時間未満 (1 - 2 hours)   ■2. 30分以上1時間未満 (30 - 60 minutes)   ■1. 30分以下 (Less than 30 minutes)

Q11.Q12. ■5. 対面   ■4. オンデマンド(動画つき)   ■3. オンデマンド(音声つき)   ■2. オンデマンド(資料提供のみ)

評価帯グラフ



2023年度春学期 授業アンケート 専任・非常勤別集計表

区分	非常勤	履修者数	17,973
		回答者数	5,333
		回答率	29.7%

設問	科目平均	区分平均	全学平均	回答数／構成比(%)						
				1年生	2年生	3年生	4年生			
1.あなたの事についてお聞きします										
1	あなたの学年を教えてください。 What grade are you in?	-	-	-	3,053	1,135	845	300	-	-
					57.2%	21.3%	15.8%	5.6%	-	-
					はい	いいえ				
2	この授業を履修するにあたりシラバスを参照しましたか。 Did you refer to the syllabus when taking this class?	-	-	-	4,498	835	-	-	-	-
					84.3%	15.7%	-	-	-	-
2.この授業についてお聞きします				5	4	3	2	1	未答	
Q1	この授業の難易度(レベル)は適切ですか。 Is the difficulty of this class suitable for you?	-	3.3	3.3	380	1,237	3,367	153	32	164
					7.1%	23.2%	63.1%	2.9%	0.6%	3.1%
Q2	この授業の進行速度は適切ですか。 Is the pace of this class helping you to understand the content?	-	3.2	3.1	238	689	4,088	125	34	159
					4.5%	12.9%	76.7%	2.3%	0.6%	3.0%
Q3	教員の説明は聞き取りやすく、また、分かりやすいですか。 Is the teacher's explanation easy for you to hear and understand?	-	3.9	4.0	2,000	1,500	1,124	317	227	165
					37.5%	28.1%	21.1%	5.9%	4.3%	3.1%
Q4	教科書や配布資料(板書や映像資料を含む)は、あなたがこの授業を理解し思考を深めるために効果的ですか。 Are the course materials (textbook, handouts, board, video materials, etc.) effective in helping you understand this class?	-	4.0	4.1	2,095	1,511	1,153	219	190	165
					39.3%	28.3%	21.6%	4.1%	3.6%	3.1%
Q5	授業の進行に応じて、適切な時期にそれまでの授業内容を振り返る機会が与えられていますか。 Is there an opportunity to review what you have learned after each unit?	-	4.0	4.0	1,974	1,556	1,200	246	179	178
					37.0%	29.2%	22.5%	4.6%	3.4%	3.3%
Q6	授業内容に興味・関心を持たせるために教員が行なった取り組みは、あなたが積極的に授業に参加したり、予習/復習を行うモチベーションになっていますか。 Does your teacher's approach guide your independent learning?	-	3.8	3.9	1,801	1,377	1,395	307	264	189
					33.8%	25.8%	26.2%	5.8%	5.0%	3.5%
Q7	教員が私語を注意する等、あなたが授業に集中できる環境が維持されていますか。 Does your teacher maintain an environment in which you can concentrate on learning (e.g., by stopping disruptive behavior)?	-	4.1	4.1	2,266	1,410	1,167	163	148	179
					42.5%	26.4%	21.9%	3.1%	2.8%	3.4%
Q8	授業時間以外に、あなたは、平均して一週間にどのくらいの時間、この科目に関連する学習をしていますか。 How many hours per week do you study for this class (including quizzes, reports, submission of various assignments on Manaba, etc.)?	-	1.8	1.9	101	212	935	1,549	2,536	0
					1.9%	4.0%	17.5%	29.0%	47.6%	0.0%
Q9	この授業によって、シラバス等で示された到達目標を達成できましたか。 This class helped you achieve the learning goals listed in the syllabus.	-	3.7	3.8	1,474	1,486	1,696	239	218	220
					27.6%	27.9%	31.8%	4.5%	4.1%	4.1%
Q10	この授業によって、もの見方や考え方が広がりましたか。 This class broadened your perspectives and ideas.	-	3.9	4.0	1,828	1,482	1,348	235	246	194
					34.3%	27.8%	25.3%	4.4%	4.6%	3.6%
Q11	この授業は、主にどの方法で行われましたか。Main learning method actually employed.	-	4.9	4.8	4,858	286	82	107	0	0
					91.1%	5.4%	1.5%	2.0%	0.0%	0.0%
Q12	あなたは、この授業をどの方法で行うのが良いと思いますか。 How would you like to learn in this class?	-	4.6	4.6	3,890	928	136	379	0	0
					72.9%	17.4%	2.6%	7.1%	0.0%	0.0%
Q13	この授業の魅力的な点、あるいはより魅力的な授業になるための具体的なアイデアについて、書いてください。 What attracts you to this class? Do you have any ideas to improve this class?	※自由記述のため表示不可								

【回答基準】

■5. そう思う(Strongly agree)    ■4. どちらかといえばそう思う(Agree)    ■3. どちらともいえない(Neither agree nor disagree)    ■2. どちらかといえばそう思わない(Disagree)    ■1. そう思わない(Strongly disagree)

【例 外】

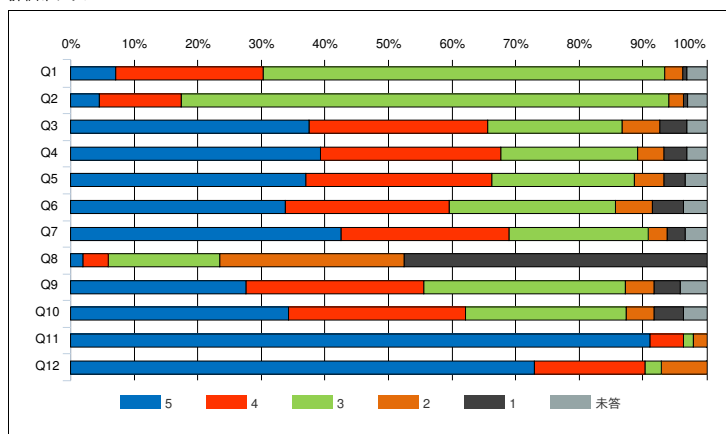
Q1. ■5. 難しすぎる(Too difficult)    ■4. 難しい(Difficult)    ■3. 適切(Appropriate)    ■2. 簡単(Easy)    ■1. 簡単すぎる(Too easy)

Q2. ■5. 速すぎる(Too fast)    ■4. 速い(Fast)    ■3. 適切(Appropriate)    ■2. 遅い(Slow)    ■1. 遅すぎる(Too slow)

Q8. ■5. 3時間以上(More than 3 hours)    ■4. 2時間以上3時間未満(2 - 3 hours)    ■3. 1時間以上2時間未満(1 - 2 hours)    ■2. 30分以上1時間未満(30 - 60 minutes)    ■1. 30分以下(Less than 30 minutes)

Q11.Q12. ■5. 対面    ■4. オンデマンド(動画つき)    ■3. オンデマンド(音声つき)    ■2. オンデマンド(資料提供のみ)

評価帯グラフ



2023年度春学期 授業アンケート 学部別集計表

区分	経済学部	履修者数	15,374
		回答者数	4,970
		回答率	32.3%

設問		科目平均	区分平均	全学平均	回答数／構成比(%)					
					1年生	2年生	3年生	4年生		
1.あなたの事についてお聞きします										
1	あなたの学年を教えてください。 What grade are you in?	-	-	-	2,199 44.2%	1,235 24.8%	1,055 21.2%	481 9.7%	-	-
					はい	いいえ				
2	この授業を履修するにあたりシラバスを参照しましたか。 Did you refer to the syllabus when taking this class?	-	-	-	4,316 86.8%	654 13.2%	-	-	-	-
2.この授業についてお聞きします					5	4	3	2	1	未答
Q1	この授業の難易度(レベル)は適切ですか。 Is the difficulty of this class suitable for you?	-	3.4	3.3	313 6.3%	1,248 25.1%	3,124 62.9%	114 2.3%	20 0.4%	151 3.0%
Q2	この授業の進行速度は適切ですか。 Is the pace of this class helping you to understand the content?	-	3.1	3.1	155 3.1%	579 11.6%	3,915 78.8%	140 2.8%	31 0.6%	150 3.0%
Q3	教員の説明は聞き取りやすく、また、分かりやすいですか。 Is the teacher's explanation easy for you to hear and understand?	-	3.9	4.0	1,821 36.6%	1,489 30.0%	1,036 20.8%	287 5.8%	191 3.8%	146 2.9%
Q4	教科書や配布資料(板書や映像資料を含む)は、あなたがこの授業を理解し思考を深めるために効果的ですか。 Are the course materials (textbook, handouts, board, video materials, etc.) effective in helping you understand this class?	-	4.0	4.1	1,930 38.8%	1,489 30.0%	1,047 21.1%	198 4.0%	157 3.2%	149 3.0%
Q5	授業の進行に応じて、適切な時期にそれまでの授業内容を振り返る機会が与えられていますか。 Is there an opportunity to review what you have learned after each unit?	-	3.9	4.0	1,762 35.5%	1,530 30.8%	1,166 23.5%	205 4.1%	148 3.0%	159 3.2%
Q6	授業内容に興味・関心を持たせるために教員が行なった取り組みは、あなたが積極的に授業に参加したり、予習/復習を行うモチベーションになっていますか。 Does your teacher's approach guide your independent learning?	-	3.8	3.9	1,588 32.0%	1,387 27.9%	1,320 26.6%	282 5.7%	228 4.6%	165 3.3%
Q7	教員が私語を注意する等、あなたが授業に集中できる環境が維持されていますか。 Does your teacher maintain an environment in which you can concentrate on learning (e.g., by stopping disruptive behavior)?	-	4.1	4.1	2,118 42.6%	1,333 26.8%	1,064 21.4%	169 3.4%	119 2.4%	167 3.4%
Q8	授業時間以外に、あなたは、平均して一週間にどのくらいの時間、この科目に関連する学習をしていますか。 How many hours per week do you study for this class (including quizzes, reports, submission of various assignments on Manaba, etc.)?	-	1.9	1.9	91 1.8%	178 3.6%	886 17.8%	1,655 33.3%	2,160 43.5%	0 0.0%
Q9	この授業によって、シラバス等で示された到達目標を達成できましたか。 This class helped you achieve the learning goals listed in the syllabus.	-	3.7	3.8	1,224 24.6%	1,506 30.3%	1,647 33.1%	233 4.7%	169 3.4%	191 3.8%
Q10	この授業によって、もの見方や考え方が広がりましたか。 This class broadened your perspectives and ideas.	-	3.9	4.0	1,619 32.6%	1,549 31.2%	1,233 24.8%	192 3.9%	213 4.3%	164 3.3%
Q11	この授業は、主にどの方法で行われましたか。Main learning method actually employed.	-	4.8	4.8	4,465 89.8%	344 6.9%	77 1.5%	84 1.7%	0 0.0%	0 0.0%
Q12	あなたは、この授業をどの方法で行うのが良いと思いますか。 How would you like to learn in this class?	-	4.5	4.6	3,417 68.8%	1,041 20.9%	147 3.0%	365 7.3%	0 0.0%	0 0.0%
Q13	この授業の魅力的な点、あるいはより魅力的な授業になるための具体的なアイデアについて、書いてください。 What attracts you to this class? Do you have any ideas to improve this class?	※自由記述のため表示不可								

【回答基準】

■5. そう思う (Strongly agree)    ■4. どちらかといえばそう思う (Agree)    ■3. どちらともいえない (Neither agree nor disagree)    ■2. どちらかといえばそう思わない (Disagree)    ■1. そう思わない (Strongly disagree)

【例 外】

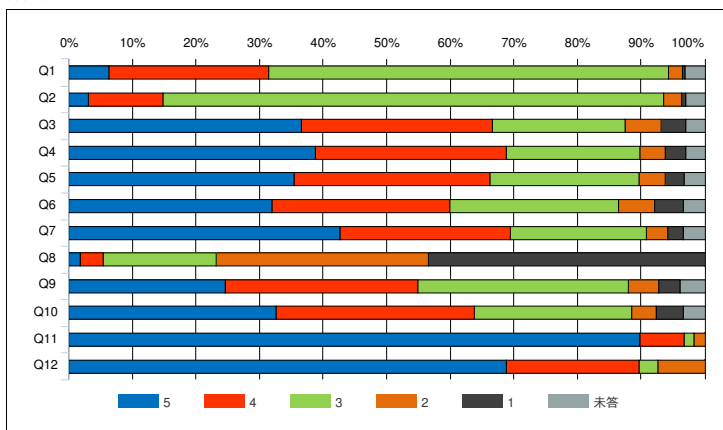
Q1. ■5. 難しすぎる (Too difficult)    ■4. 難しい (Difficult)    ■3. 適切 (Appropriate)    ■2. 簡単 (Easy)    ■1. 簡単すぎる (Too easy)

Q2. ■5. 速すぎる (Too fast)    ■4. 速い (Fast)    ■3. 適切 (Appropriate)    ■2. 遅い (Slow)    ■1. 遅すぎる (Too slow)

Q8. ■5. 3時間以上 (More than 3 hours)    ■4. 2時間以上3時間未満 (2 - 3 hours)    ■3. 1時間以上2時間未満 (1 - 2 hours)    ■2. 30分以上1時間未満 (30 - 60 minutes)    ■1. 30分以下 (Less than 30 minutes)

Q11.Q12. ■5. 対面    ■4. オンデマンド (動画つき)    ■3. オンデマンド (音声つき)    ■2. オンデマンド (資料提供のみ)

評価帯グラフ



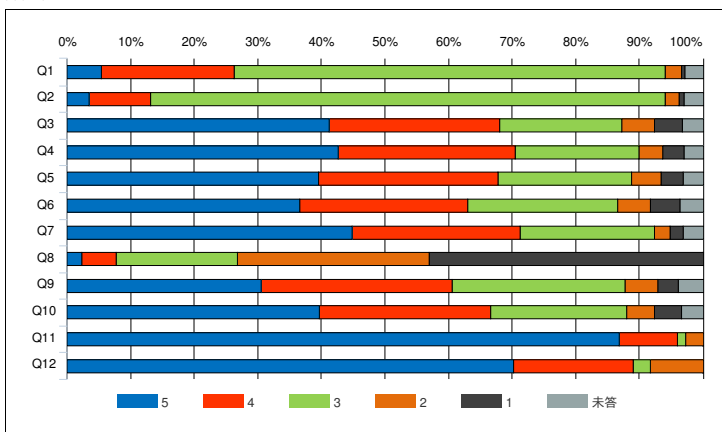
2023年度春学期 授業アンケート 学部別集計表

区分	社会学部	履修者数	9,478
		回答者数	3,046
		回答率	32.1%

設問		科目平均	区分平均	全学平均	回答数／構成比(%)					
					1年生	2年生	3年生	4年生		
1.あなたの事についてお聞きします										
1	あなたの学年を教えてください。 What grade are you in?	-	-	-	1,379 45.3%	724 23.8%	717 23.5%	226 7.4%	-	-
					はい	いいえ				
2	この授業を履修するにあたりシラバスを参照しましたか。 Did you refer to the syllabus when taking this class?	-	-	-	2,669 87.6%	377 12.4%	-	-	-	-
2.この授業についてお聞きします										
Q1	この授業の難易度(レベル)は適切ですか。 Is the difficulty of this class suitable for you?	-	3.3	3.3	166 5.4%	636 20.9%	2,062 67.7%	81 2.7%	13 0.4%	88 2.9%
Q2	この授業の進行速度は適切ですか。 Is the pace of this class helping you to understand the content?	-	3.1	3.1	106 3.5%	296 9.7%	2,462 80.8%	70 2.3%	21 0.7%	91 3.0%
Q3	教員の説明は聞き取りやすく、また、分かりやすいですか。 Is the teacher's explanation easy for you to hear and understand?	-	4.0	4.0	1,256 41.2%	815 26.8%	585 19.2%	160 5.3%	132 4.3%	98 3.2%
Q4	教科書や配布資料(板書や映像資料を含む)は、あなたがこの授業を理解し思考を深めるために効果的ですか。 Are the course materials (textbook, handouts, board, video materials, etc.) effective in helping you understand this class?	-	4.1	4.1	1,301 42.7%	846 27.8%	593 19.5%	112 3.7%	103 3.4%	91 3.0%
Q5	授業の進行に応じて、適切な時期にそれまでの授業内容を振り返る機会が与えられていますか。 Is there an opportunity to review what you have learned after each unit?	-	4.0	4.0	1,204 39.5%	862 28.3%	639 21.0%	139 4.6%	106 3.5%	96 3.2%
Q6	授業内容に興味・関心を持たせるために教員が行なった取り組みは、あなたが積極的に授業に参加したり、予習/復習を行うモチベーションになっていますか。 Does your teacher's approach guide your independent learning?	-	3.9	3.9	1,115 36.6%	805 26.4%	716 23.5%	159 5.2%	142 4.7%	109 3.6%
Q7	教員が私語を注意する等、あなたが授業に集中できる環境が維持されていますか。 Does your teacher maintain an environment in which you can concentrate on learning (e.g., by stopping disruptive behavior)?	-	4.1	4.1	1,367 44.9%	805 26.4%	642 21.1%	74 2.4%	62 2.0%	96 3.2%
Q8	授業時間以外に、あなたは、平均して一週間にどのくらいの時間、この科目に関連する学習をしていますか。 How many hours per week do you study for this class (including quizzes, reports, submission of various assignments on Manaba, etc.)?	-	1.9	1.9	71 2.3%	166 5.4%	580 19.0%	918 30.1%	1,311 43.0%	0 0.0%
Q9	この授業によって、シラバス等で示された到達目標を達成できましたか。 This class helped you achieve the learning goals listed in the syllabus.	-	3.8	3.8	929 30.5%	915 30.0%	828 27.2%	159 5.2%	97 3.2%	118 3.9%
Q10	この授業によって、もの見方や考え方が広がりましたか。 This class broadened your perspectives and ideas.	-	4.0	4.0	1,208 39.7%	822 27.0%	652 21.4%	134 4.4%	126 4.1%	104 3.4%
Q11	この授業は、主にどの方法で行われましたか。Main learning method actually employed.	-	4.8	4.8	2,645 86.8%	278 9.1%	41 1.3%	82 2.7%	0 0.0%	0 0.0%
Q12	あなたは、この授業をどの方法で行うのが良いと思いますか。 How would you like to learn in this class?	-	4.5	4.6	2,140 70.3%	571 18.7%	83 2.7%	252 8.3%	0 0.0%	0 0.0%
Q13	この授業の魅力的な点、あるいはより魅力的な授業になるための具体的なアイデアについて、書いてください。 What attracts you to this class? Do you have any ideas to improve this class?	※自由記述のため表示不可								

【回答基準】	■5. そう思う(Strongly agree)	■4. どちらかといえばそう思う(Agree)	■3. どちらともいえない(Neither agree nor disagree)	■2. どちらかといえばそう思わない(Disagree)	■1. そう思わない(Strongly disagree)
【例 外】	Q1. ■5. 難しすぎる(Too difficult)	■4. 難しい(Difficult)	■3. 適切(Appropriate)	■2. 簡単(Easy)	■1. 簡単すぎる(Too easy)
	Q2. ■5. 速すぎる(Too fast)	■4. 速い(Fast)	■3. 適切(Appropriate)	■2. 遅い(Slow)	■1. 遅すぎる(Too slow)
	Q8. ■5. 3時間以上 (More than 3 hours)	■4. 2時間以上3時間未満 (2 - 3 hours)	■3. 1時間以上2時間未満 (1 - 2 hours)	■2. 30分以上1時間未満 (30 - 60 minutes)	■1. 30分以下 (Less than 30 minutes)
	Q11, Q12. ■5. 対面	■4. オンデマンド(動画つき)	■3. オンデマンド(音声つき)	■2. オンデマンド(資料提供のみ)	

評価帯グラフ



2023年度春学期 授業アンケート 学部別集計表

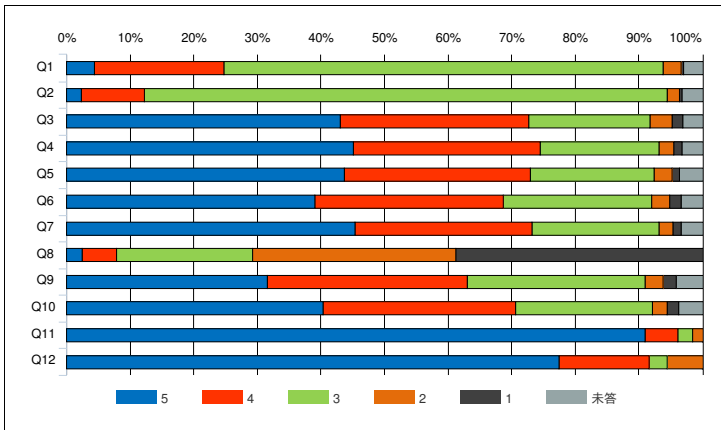
区分	流通情報学部	履修者数	6,571
		回答者数	2,505
		回答率	38.1%

設問		科目平均	区分平均	全学平均	回答数／構成比(%)					
1.あなたの事についてお聞きします					1年生	2年生	3年生	4年生		
1	あなたの学年を教えてください。 What grade are you in?	-	-	-	1,386 55.3%	609 24.3%	363 14.5%	147 5.9%	-	-
					はい	いいえ				
2	この授業を履修するにあたりシラバスを参照しましたか。 Did you refer to the syllabus when taking this class?	-	-	-	2,171 86.7%	334 13.3%	-	-	-	-
2.この授業についてお聞きします					5	4	3	2	1	未答
Q1	この授業の難易度(レベル)は適切ですか。 Is the difficulty of this class suitable for you?	-	3.3	3.3	109 4.4%	511 20.4%	1,730 69.1%	72 2.9%	10 0.4%	73 2.9%
Q2	この授業の進行速度は適切ですか。 Is the pace of this class helping you to understand the content?	-	3.1	3.1	57 2.3%	250 10.0%	2,058 82.2%	48 1.9%	12 0.5%	80 3.2%
Q3	教員の説明は聞き取りやすく、また、分かりやすいですか。 Is the teacher's explanation easy for you to hear and understand?	-	4.1	4.0	1,078 43.0%	743 29.7%	479 19.1%	86 3.4%	43 1.7%	76 3.0%
Q4	教科書や配布資料(板書や映像資料を含む)は、あなたがこの授業を理解し思考を深めるために効果的ですか。 Are the course materials (textbook, handouts, board, video materials, etc.) effective in helping you understand this class?	-	4.2	4.1	1,131 45.1%	736 29.4%	468 18.7%	56 2.2%	34 1.4%	80 3.2%
Q5	授業の進行に応じて、適切な時期にそれまでの授業内容を振り返る機会が与えられていますか。 Is there an opportunity to review what you have learned after each unit?	-	4.2	4.0	1,095 43.7%	732 29.2%	488 19.5%	70 2.8%	29 1.2%	91 3.6%
Q6	授業内容に興味・関心を持たせるために教員が行なった取り組みは、あなたが積極的に授業に参加したり、予習/復習を行うモチベーションになっていますか。 Does your teacher's approach guide your independent learning?	-	4.0	3.9	979 39.1%	740 29.5%	587 23.4%	69 2.8%	45 1.8%	85 3.4%
Q7	教員が私語を注意する等、あなたが授業に集中できる環境が維持されていますか。 Does your teacher maintain an environment in which you can concentrate on learning (e.g., by stopping disruptive behavior)?	-	4.2	4.1	1,137 45.4%	696 27.8%	500 20.0%	55 2.2%	33 1.3%	84 3.4%
Q8	授業時間以外に、あなたは、平均して一週間にどのくらいの時間、この科目に関連する学習をしていますか。 How many hours per week do you study for this class (including quizzes, reports, submission of various assignments on Manaba, etc.)?	-	2.0	1.9	62 2.5%	134 5.3%	537 21.4%	800 31.9%	972 38.8%	0 0.0%
Q9	この授業によって、シラバス等で示された到達目標を達成できましたか。 This class helped you achieve the learning goals listed in the syllabus.	-	3.9	3.8	792 31.6%	786 31.4%	702 28.0%	71 2.8%	51 2.0%	103 4.1%
Q10	この授業によって、もの見方や考え方が広がりましたか。 This class broadened your perspectives and ideas.	-	4.1	4.0	1,009 40.3%	759 30.3%	539 21.5%	59 2.4%	46 1.8%	93 3.7%
Q11	この授業は、主にどの方法で行われましたか。Main learning method actually employed.	-	4.9	4.8	2,279 91.0%	130 5.2%	56 2.2%	40 1.6%	0 0.0%	0 0.0%
Q12	あなたは、この授業をどの方法で行うのが良いと思いますか。 How would you like to learn in this class?	-	4.6	4.6	1,941 77.5%	354 14.1%	72 2.9%	138 5.5%	0 0.0%	0 0.0%
Q13	この授業の魅力的な点、あるいはより魅力的な授業になるための具体的なアイデアについて、書いてください。 What attracts you to this class? Do you have any ideas to improve this class?	※自由記述のため表示不可								

【回答基準】

- 5. そう思う(Strongly agree)    ■4. どちらかといえばそう思う(Agree)    ■3. どちらともいえない(Neither agree nor disagree)    ■2. どちらかといえばそう思わない(Disagree)    ■1. そう思わない(Strongly disagree)
- 【例 外】
- Q1. ■5. 難しすぎる(Too difficult)    ■4. 難しい(Difficult)    ■3. 適切(Appropriate)    ■2. 簡単(Easy)    ■1. 簡単すぎる(Too easy)
- Q2. ■5. 速すぎる(Too fast)    ■4. 速い(Fast)    ■3. 適切(Appropriate)    ■2. 遅い(Slow)    ■1. 遅すぎる(Too slow)
- Q8. ■5. 3時間以上 (More than 3 hours)    ■4. 2時間以上3時間未満 (2 - 3 hours)    ■3. 1時間以上2時間未満 (1 - 2 hours)    ■2. 30分以上1時間未満 (30 - 60 minutes)    ■1. 30分以下 (Less than 30 minutes)
- Q11.Q12. ■5. 対面    ■4. オンデマンド(動画つき)    ■3. オンデマンド(音声つき)    ■2. オンデマンド(資料提供のみ)

評価帯グラフ



2023年度春学期 授業アンケート 学部別集計表

区分	法学部	履修者数	8,450
		回答者数	2,177
		回答率	25.8%

設問	科目平均	区分平均	全学平均	回答数／構成比(%)						
				1年生	2年生	3年生	4年生			
1.あなたの事についてお聞きします										
1	あなたの学年を教えてください。 What grade are you in?	-	-	-	1,106	537	385	149	-	-
					50.8%	24.7%	17.7%	6.8%	-	-
					はい	いいえ				
2	この授業を履修するにあたりシラバスを参照しましたか。 Did you refer to the syllabus when taking this class?	-	-	-	1,870	307	-	-	-	-
					85.9%	14.1%	-	-	-	-
2.この授業についてお聞きします				5	4	3	2	1	未答	
Q1	この授業の難易度(レベル)は適切ですか。 Is the difficulty of this class suitable for you?	-	3.4	3.3	190	578	1,259	64	11	75
					8.7%	26.6%	57.8%	2.9%	0.5%	3.4%
Q2	この授業の進行速度は適切ですか。 Is the pace of this class helping you to understand the content?	-	3.2	3.1	99	268	1,658	58	12	82
					4.5%	12.3%	76.2%	2.7%	0.6%	3.8%
Q3	教員の説明は聞き取りやすく、また、分かりやすいですか。 Is the teacher's explanation easy for you to hear and understand?	-	3.9	4.0	864	576	427	120	107	83
					39.7%	26.5%	19.6%	5.5%	4.9%	3.8%
Q4	教科書や配布資料(板書や映像資料を含む)は、あなたがこの授業を理解し思考を深めるために効果的ですか。 Are the course materials (textbook, handouts, board, video materials, etc.) effective in helping you understand this class?	-	4.0	4.1	926	585	406	87	85	88
					42.5%	26.9%	18.6%	4.0%	3.9%	4.0%
Q5	授業の進行に応じて、適切な時期にそれまでの授業内容を振り返る機会が与えられていますか。 Is there an opportunity to review what you have learned after each unit?	-	4.0	4.0	883	619	435	70	77	93
					40.6%	28.4%	20.0%	3.2%	3.5%	4.3%
Q6	授業内容に興味・関心を持たせるために教員が行なった取り組みは、あなたが積極的に授業に参加したり、予習/復習を行うモチベーションになっていますか。 Does your teacher's approach guide your independent learning?	-	3.9	3.9	777	575	508	116	105	96
					35.7%	26.4%	23.3%	5.3%	4.8%	4.4%
Q7	教員が私語を注意する等、あなたが授業に集中できる環境が維持されていますか。 Does your teacher maintain an environment in which you can concentrate on learning (e.g., by stopping disruptive behavior)?	-	4.1	4.1	983	568	416	50	66	94
					45.2%	26.1%	19.1%	2.3%	3.0%	4.3%
Q8	授業時間以外に、あなたは、平均して一週間にどのくらいの時間、この科目に関連する学習をしていますか。 How many hours per week do you study for this class (including quizzes, reports, submission of various assignments on Manaba, etc.)?	-	1.9	1.9	60	88	446	628	955	0
					2.8%	4.0%	20.5%	28.8%	43.9%	0.0%
Q9	この授業によって、シラバス等で示された到達目標を達成できましたか。 This class helped you achieve the learning goals listed in the syllabus.	-	3.8	3.8	631	596	644	94	96	116
					29.0%	27.4%	29.6%	4.3%	4.4%	5.3%
Q10	この授業によって、もの見方や考え方が広がりましたか。 This class broadened your perspectives and ideas.	-	3.9	4.0	790	615	486	81	96	109
					36.3%	28.2%	22.3%	3.7%	4.4%	5.0%
Q11	この授業は、主にどの方法で行われましたか。Main learning method actually employed.	-	4.9	4.8	2,061	42	22	52	0	0
					94.7%	1.9%	1.0%	2.4%	0.0%	0.0%
Q12	あなたは、この授業をどの方法で行うのが良いと思いますか。 How would you like to learn in this class?	-	4.6	4.6	1,682	286	68	141	0	0
					77.3%	13.1%	3.1%	6.5%	0.0%	0.0%
Q13	この授業の魅力的な点、あるいはより魅力的な授業になるための具体的なアイデアについて、書いてください。 What attracts you to this class? Do you have any ideas to improve this class?	※自由記述のため表示不可								

【回答基準】

■5. そう思う(Strongly agree)    ■4. どちらかといえばそう思う(Agree)    ■3. どちらともいえない(Neither agree nor disagree)    ■2. どちらかといえばそう思わない(Disagree)    ■1. そう思わない(Strongly disagree)

【例 外】

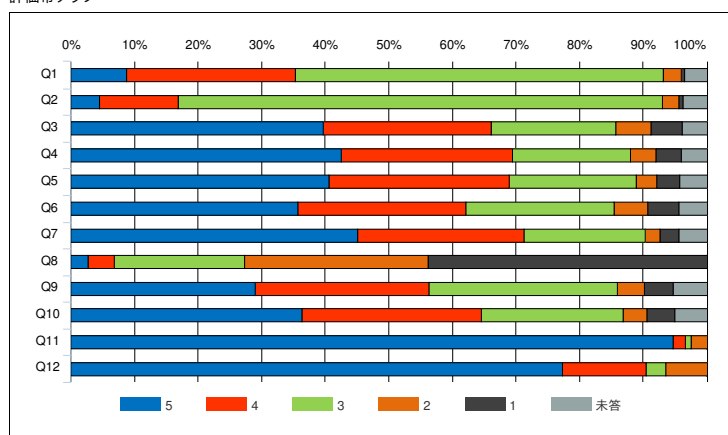
Q1. ■5. 難しすぎる(Too difficult)    ■4. 難しい(Difficult)    ■3. 適切(Appropriate)    ■2. 簡単(Easy)    ■1. 簡単すぎる(Too easy)

Q2. ■5. 速すぎる(Too fast)    ■4. 速い(Fast)    ■3. 適切(Appropriate)    ■2. 遅い(Slow)    ■1. 遅すぎる(Too slow)

Q8. ■5. 3時間以上 (More than 3 hours)    ■4. 2時間以上3時間未満 (2 - 3 hours)    ■3. 1時間以上2時間未満 (1 - 2 hours)    ■2. 30分以上1時間未満 (30 - 60 minutes)    ■1. 30分以下 (Less than 30 minutes)

Q11.Q12. ■5. 対面    ■4. オンデマンド(動画つき)    ■3. オンデマンド(音声つき)    ■2. オンデマンド(資料提供のみ)

評価帯グラフ



2023年度春学期 授業アンケート 学部別集計表

区分	スポーツ健康科学部	履修者数	9,932
		回答者数	2,056
		回答率	20.7%

設問		科目平均	区分平均	全学平均	回答数／構成比(%)					
					1年生	2年生	3年生	4年生		
1.あなたの事についてお聞きします										
1	あなたの学年を教えてください。 What grade are you in?	-	-	-	1,071 52.1%	489 23.8%	358 17.4%	138 6.7%	-	-
2	この授業を履修するにあたりシラバスを参照しましたか。 Did you refer to the syllabus when taking this class?	-	-	-	はい 1,737 84.5%	いいえ 319 15.5%				
2.この授業についてお聞きします					5	4	3	2	1	未答
Q1	この授業の難易度(レベル)は適切ですか。 Is the difficulty of this class suitable for you?	-	3.2	3.3	75 3.6%	364 17.7%	1,458 70.9%	80 3.9%	22 1.1%	57 2.8%
Q2	この授業の進行速度は適切ですか。 Is the pace of this class helping you to understand the content?	-	3.1	3.1	53 2.6%	179 8.7%	1,712 83.3%	45 2.2%	7 0.3%	60 2.9%
Q3	教員の説明は聞き取りやすく、また、分かりやすいですか。 Is the teacher's explanation easy for you to hear and understand?	-	4.2	4.0	991 48.2%	532 25.9%	399 19.4%	47 2.3%	23 1.1%	64 3.1%
Q4	教科書や配布資料(板書や映像資料を含む)は、あなたがこの授業を理解し思考を深めるために効果的ですか。 Are the course materials (textbook, handouts, board, video materials, etc.) effective in helping you understand this class?	-	4.2	4.1	950 46.2%	514 25.0%	440 21.4%	50 2.4%	35 1.7%	67 3.3%
Q5	授業の進行に応じて、適切な時期にそれまでの授業内容を振り返る機会が与えられていますか。 Is there an opportunity to review what you have learned after each unit?	-	4.1	4.0	895 43.5%	559 27.2%	459 22.3%	42 2.0%	31 1.5%	70 3.4%
Q6	授業内容に興味・関心を持たせるために教員が行なった取り組みは、あなたが積極的に授業に参加したり、予習/復習を行うモチベーションになっていますか。 Does your teacher's approach guide your independent learning?	-	4.1	3.9	883 42.9%	535 26.0%	461 22.4%	71 3.5%	35 1.7%	71 3.5%
Q7	教員が私語を注意する等、あなたが授業に集中できる環境が維持されていますか。 Does your teacher maintain an environment in which you can concentrate on learning (e.g., by stopping disruptive behavior)?	-	4.2	4.1	948 46.1%	529 25.7%	431 21.0%	39 1.9%	32 1.6%	77 3.7%
Q8	授業時間以外に、あなたは、平均して一週間にどのくらいの時間、この科目に関連する学習をしていますか。 How many hours per week do you study for this class (including quizzes, reports, submission of various assignments on Manaba, etc.)?	-	1.5	1.9	39 1.9%	37 1.8%	200 9.7%	425 20.7%	1,355 65.9%	0 0.0%
Q9	この授業によって、シラバス等で示された到達目標を達成できましたか。 This class helped you achieve the learning goals listed in the syllabus.	-	3.9	3.8	730 35.5%	560 27.2%	566 27.5%	66 3.2%	49 2.4%	85 4.1%
Q10	この授業によって、もの見方や考え方が広がりましたか。 This class broadened your perspectives and ideas.	-	4.1	4.0	859 41.8%	560 27.2%	457 22.2%	56 2.7%	41 2.0%	83 4.0%
Q11	この授業は、主にどの方法で行われましたか。Main learning method actually employed.	-	4.8	4.8	1,817 88.4%	160 7.8%	48 2.3%	31 1.5%	0 0.0%	0 0.0%
Q12	あなたは、この授業をどの方法で行うのが良いと思いますか。 How would you like to learn in this class?	-	4.6	4.6	1,575 76.6%	319 15.5%	56 2.7%	106 5.2%	0 0.0%	0 0.0%
Q13	この授業の魅力的な点、あるいはより魅力的な授業になるための具体的なアイデアについて、書いてください。 What attracts you to this class? Do you have any ideas to improve this class?	※自由記述のため表示不可								

【回答基準】

■5. そう思う(Strongly agree)    ■4. どちらかといえばそう思う(Agree)    ■3. どちらともいえない(Neither agree nor disagree)    ■2. どちらかといえばそう思わない(Disagree)    ■1. そう思わない(Strongly disagree)

【例 外】

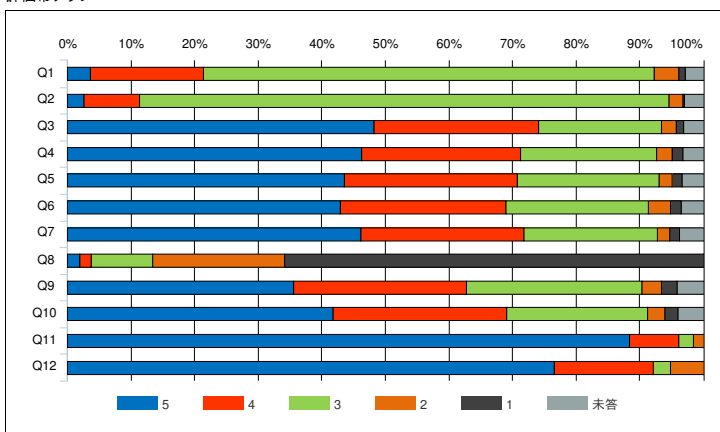
Q1. ■5. 難しすぎる(Too difficult)    ■4. 難しい(Difficult)    ■3. 適切(Appropriate)    ■2. 簡単(Easy)    ■1. 簡単すぎる(Too easy)

Q2. ■5. 速すぎる(Too fast)    ■4. 速い(Fast)    ■3. 適切(Appropriate)    ■2. 遅い(Slow)    ■1. 遅すぎる(Too slow)

Q8. ■5. 3時間以上 (More than 3 hours)    ■4. 2時間以上3時間未満 (2 - 3 hours)    ■3. 1時間以上2時間未満 (1 - 2 hours)    ■2. 30分以上1時間未満 (30 - 60 minutes)    ■1. 30分以下 (Less than 30 minutes)

Q11.Q12. ■5. 対面    ■4. オンデマンド(動画つき)    ■3. オンデマンド(音声つき)    ■2. オンデマンド(資料提供のみ)

評価帯グラフ



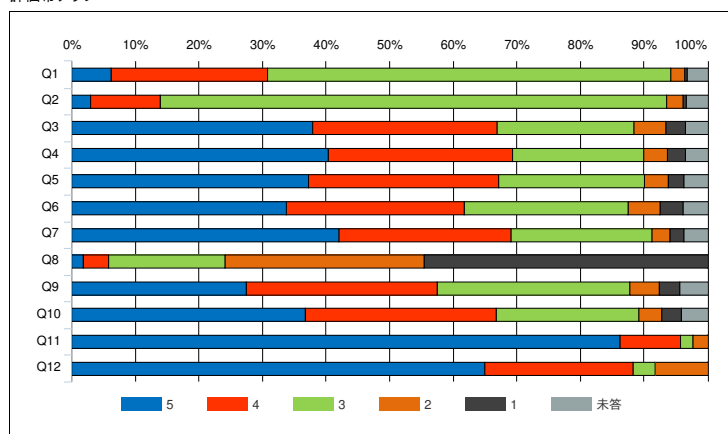
2023年度春学期 授業アンケート 科目種別集計表

区分	講義	履修者数	33,853
		回答者数	9,103
		回答率	26.9%

設問		科目平均	区分平均	全学平均	回答数／構成比(%)					
					1年生	2年生	3年生	4年生		
1. あなたの事についてお聞きします										
1	あなたの学年を教えてください。 What grade are you in?	-	-	-	3,804 41.8%	2,369 26.0%	2,227 24.5%	703 7.7%	-	-
2	この授業を履修するにあたりシラバスを参照しましたか。 Did you refer to the syllabus when taking this class?	-	-	-	はい 8,329 91.5%	いいえ 774 8.5%	-	-	-	-
2. この授業についてお聞きします										
					5	4	3	2	1	未答
Q1	この授業の難易度(レベル)は適切ですか。 Is the difficulty of this class suitable for you?	-	3.4	3.3	561 6.2%	2,239 24.6%	5,780 63.5%	200 2.2%	31 0.3%	292 3.2%
Q2	この授業の進行速度は適切ですか。 Is the pace of this class helping you to understand the content?	-	3.1	3.1	268 2.9%	1,004 11.0%	7,248 79.6%	231 2.5%	45 0.5%	307 3.4%
Q3	教員の説明は聞き取りやすく、また、分かりやすいですか。 Is the teacher's explanation easy for you to hear and understand?	-	4.0	4.0	3,444 37.8%	2,648 29.1%	1,951 21.4%	457 5.0%	292 3.2%	311 3.4%
Q4	教科書や配布資料(板書や映像資料を含む)は、あなたがこの授業を理解し思考を深めるために効果的ですか。 Are the course materials (textbook, handouts, board, video materials, etc.) effective in helping you understand this class?	-	4.0	4.1	3,666 40.3%	2,644 29.0%	1,883 20.7%	333 3.7%	255 2.8%	322 3.5%
Q5	授業の進行に応じて、適切な時期にそれまでの授業内容を振り返る機会が与えられていますか。 Is there an opportunity to review what you have learned after each unit?	-	4.0	4.0	3,390 37.2%	2,723 29.9%	2,091 23.0%	331 3.6%	231 2.5%	337 3.7%
Q6	授業内容に興味・関心を持たせるために教員が行なった取り組みは、あなたが積極的に授業に参加したり、予習/復習を行うモチベーションになっていますか。 Does your teacher's approach guide your independent learning?	-	3.9	3.9	3,074 33.8%	2,540 27.9%	2,351 25.8%	463 5.1%	327 3.6%	348 3.8%
Q7	教員が私語を注意する等、あなたが授業に集中できる環境が維持されていますか。 Does your teacher maintain an environment in which you can concentrate on learning (e.g., by stopping disruptive behavior)?	-	4.1	4.1	3,819 42.0%	2,467 27.1%	2,017 22.2%	255 2.8%	200 2.2%	345 3.8%
Q8	授業時間以外に、あなたは、平均して一週間にどのくらいの時間、この科目に関連する学習をしていますか。 How many hours per week do you study for this class (including quizzes, reports, submission of various assignments on Manaba, etc.)?	-	1.9	1.9	162 1.8%	364 4.0%	1,662 18.3%	2,851 31.3%	4,064 44.6%	0 0.0%
Q9	この授業によって、シラバス等で示された到達目標を達成できましたか。 This class helped you achieve the learning goals listed in the syllabus.	-	3.8	3.8	2,494 27.4%	2,743 30.1%	2,748 30.2%	422 4.6%	292 3.2%	404 4.4%
Q10	この授業によって、もの見方や考え方が広がりましたか。 This class broadened your perspectives and ideas.	-	4.0	4.0	3,348 36.8%	2,727 30.0%	2,046 22.5%	323 3.5%	287 3.2%	372 4.1%
Q11	この授業は、主にどの方法で行われましたか。Main learning method actually employed.	-	4.8	4.8	7,844 86.2%	870 9.6%	176 1.9%	213 2.3%	0 0.0%	0 0.0%
Q12	あなたは、この授業をどの方法で行うのが良いと思いますか。 How would you like to learn in this class?	-	4.4	4.6	5,912 64.9%	2,120 23.3%	320 3.5%	751 8.3%	0 0.0%	0 0.0%
Q13	この授業の魅力的な点、あるいはより魅力的な授業になるための具体的なアイデアについて、書いてください。 What attracts you to this class? Do you have any ideas to improve this class?	※自由記述のため表示不可								

【回答基準】  
 ■5. そう思う(Strongly agree)    ■4. どちらかといえばそう思う(Agree)    ■3. どちらともいえない(Neither agree nor disagree)    ■2. どちらかといえばそう思わない(Disagree)    ■1. そう思わない(Strongly disagree)  
 【例 外】  
 Q1. ■5. 難しすぎる(Too difficult)    ■4. 難しい(Difficult)    ■3. 適切(Appropriate)    ■2. 簡単(Easy)    ■1. 簡単すぎる(Too easy)  
 Q2. ■5. 速すぎる(Too fast)    ■4. 速い(Fast)    ■3. 適切(Appropriate)    ■2. 遅い(Slow)    ■1. 遅すぎる(Too slow)  
 Q8. ■5. 3時間以上 (More than 3 hours)    ■4. 2時間以上3時間未満 (2 - 3 hours)    ■3. 1時間以上2時間未満 (1 - 2 hours)    ■2. 30分以上1時間未満 (30 - 60 minutes)    ■1. 30分以下 (Less than 30 minutes)  
 Q11.Q12. ■5. 対面    ■4. オンデマンド(動画つき)    ■3. オンデマンド(音声つき)    ■2. オンデマンド(資料提供のみ)

評価帯グラフ





2023年度春学期 授業アンケート 科目種別集計表

区分	演習(ゼミ)	履修者数	5,086
		回答者数	1,594
		回答率	31.3%

設問		科目平均	区分平均	全学平均	回答数/構成比(%)					
					1年生	2年生	3年生	4年生		
1.あなたの事についてお聞きします										
1	あなたの学年を教えてください。 What grade are you in?	-	-	-	595 37.3%	335 21.0%	330 20.7%	334 21.0%	-	-
					はい	いいえ				
2	この授業を履修するにあたりシラバスを参照しましたか。 Did you refer to the syllabus when taking this class?	-	-	-	1,284 80.6%	310 19.4%	-	-	-	-
2.この授業についてお聞きします					5	4	3	2	1	未答
Q1	この授業の難易度(レベル)は適切ですか。 Is the difficulty of this class suitable for you?	-	3.1	3.3	28 1.8%	167 10.5%	1,289 80.9%	59 3.7%	14 0.9%	37 2.3%
Q2	この授業の進行速度は適切ですか。 Is the pace of this class helping you to understand the content?	-	3.0	3.1	22 1.4%	54 3.4%	1,443 90.5%	28 1.8%	9 0.6%	38 2.4%
Q3	教員の説明は聞き取りやすく、また、分かりやすいですか。 Is the teacher's explanation easy for you to hear and understand?	-	4.3	4.0	875 54.9%	396 24.8%	221 13.9%	39 2.4%	24 1.5%	39 2.4%
Q4	教科書や配布資料(板書や映像資料を含む)は、あなたがこの授業を理解し思考を深めるために効果的ですか。 Are the course materials (textbook, handouts, board, video materials, etc.) effective in helping you understand this class?	-	4.3	4.1	841 52.8%	395 24.8%	278 17.4%	22 1.4%	21 1.3%	37 2.3%
Q5	授業の進行に応じて、適切な時期にそれまでの授業内容を振り返る機会が与えられていますか。 Is there an opportunity to review what you have learned after each unit?	-	4.3	4.0	804 50.4%	409 25.7%	288 18.1%	33 2.1%	19 1.2%	41 2.6%
Q6	授業内容に興味・関心を持たせるために教員が行なった取り組みは、あなたが積極的に授業に参加したり、予習/復習を行うモチベーションになっていますか。 Does your teacher's approach guide your independent learning?	-	4.2	3.9	772 48.4%	416 26.1%	285 17.9%	46 2.9%	32 2.0%	43 2.7%
Q7	教員が私語を注意する等、あなたが授業に集中できる環境が維持されていますか。 Does your teacher maintain an environment in which you can concentrate on learning (e.g., by stopping disruptive behavior)?	-	4.3	4.1	873 54.8%	370 23.2%	264 16.6%	24 1.5%	14 0.9%	49 3.1%
Q8	授業時間以外に、あなたは、平均して一週間にどのくらいの時間、この科目に関連する学習をしていますか。 How many hours per week do you study for this class (including quizzes, reports, submission of various assignments on Manaba, etc.)?	-	2.0	1.9	76 4.8%	75 4.7%	328 20.6%	427 26.8%	688 43.2%	0 0.0%
Q9	この授業によって、シラバス等で示された到達目標を達成できましたか。 This class helped you achieve the learning goals listed in the syllabus.	-	4.0	3.8	610 38.3%	465 29.2%	405 25.4%	41 2.6%	19 1.2%	54 3.4%
Q10	この授業によって、もの見方や考え方が広がりましたか。 This class broadened your perspectives and ideas.	-	4.2	4.0	778 48.8%	450 28.2%	264 16.6%	30 1.9%	31 1.9%	41 2.6%
Q11	この授業は、主にどの方法で行われましたか。Main learning method actually employed.	-	4.9	4.8	1,543 96.8%	18 1.1%	17 1.1%	16 1.0%	0 0.0%	0 0.0%
Q12	あなたは、この授業をどの方法で行うのが良いと思いますか。 How would you like to learn in this class?	-	4.8	4.6	1,453 91.2%	73 4.6%	18 1.1%	50 3.1%	0 0.0%	0 0.0%
Q13	この授業の魅力的な点、あるいはより魅力的な授業になるための具体的なアイデアについて、書いてください。 What attracts you to this class? Do you have any ideas to improve this class?	※自由記述のため表示不可								

【回答基準】

■5. そう思う(Strongly agree)    ■4. どちらかといえばそう思う(Agree)    ■3. どちらともいえない(Neither agree nor disagree)    ■2. どちらかといえばそう思わない(Disagree)    ■1. そう思わない(Strongly disagree)

【例 外】

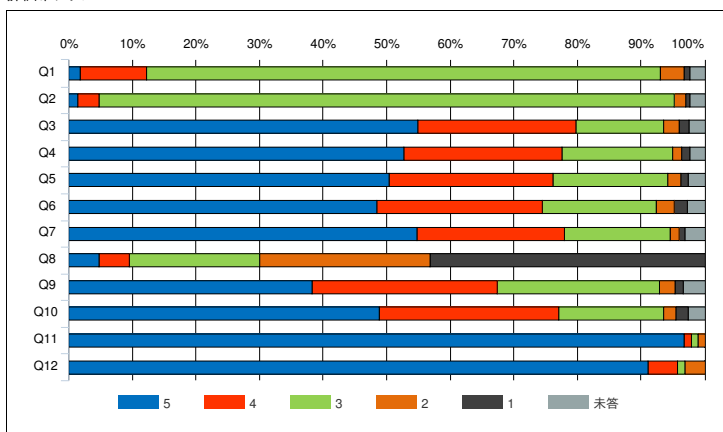
Q1. ■5. 難しすぎる(Too difficult)    ■4. 難しい(Difficult)    ■3. 適切(Appropriate)    ■2. 簡単(Easy)    ■1. 簡単すぎる(Too easy)

Q2. ■5. 速すぎる(Too fast)    ■4. 速い(Fast)    ■3. 適切(Appropriate)    ■2. 遅い(Slow)    ■1. 遅すぎる(Too slow)

Q8. ■5. 3時間以上 (More than 3 hours)    ■4. 2時間以上3時間未満 (2 - 3 hours)    ■3. 1時間以上2時間未満 (1 - 2 hours)    ■2. 30分以上1時間未満 (30 - 60 minutes)    ■1. 30分以下 (Less than 30 minutes)

Q11.Q12. ■5. 対面    ■4. オンデマンド(動画つき)    ■3. オンデマンド(音声つき)    ■2. オンデマンド(資料提供のみ)

評価帯グラフ



2023年度春学期 授業アンケート 科目種別集計表

区分	語学	履修者数	5,578
		回答者数	2,324
		回答率	41.7%

設問		科目平均	区分平均	全学平均	回答数／構成比(%)					
1.あなたの事についてお聞きします					1年生	2年生	3年生	4年生		
1	あなたの学年を教えてください。 What grade are you in?	-	-	-	1,622 69.8%	563 24.2%	110 4.7%	29 1.2%	-	-
2	この授業を履修するにあたりシラバスを参照しましたか。 Did you refer to the syllabus when taking this class?	-	-	-	はい 73.3%	いいえ 26.7%				
2.この授業についてお聞きします					5	4	3	2	1	未答
Q1	この授業の難易度(レベル)は適切ですか。 Is the difficulty of this class suitable for you?	-	3.4	3.3	187 8.0%	588 25.3%	1,386 59.6%	87 3.7%	18 0.8%	58 2.5%
Q2	この授業の進行速度は適切ですか。 Is the pace of this class helping you to understand the content?	-	3.2	3.1	128 5.5%	318 13.7%	1,730 74.4%	63 2.7%	19 0.8%	66 2.8%
Q3	教員の説明は聞き取りやすく、また、分かりやすいですか。 Is the teacher's explanation easy for you to hear and understand?	-	3.8	4.0	851 36.6%	647 27.8%	455 19.6%	153 6.6%	151 6.5%	67 2.9%
Q4	教科書や配布資料(板書や映像資料を含む)は、あなたがこの授業を理解し思考を深めるために効果的ですか。 Are the course materials (textbook, handouts, board, video materials, etc.) effective in helping you understand this class?	-	4.0	4.1	909 39.1%	659 28.4%	478 20.6%	108 4.6%	106 4.6%	64 2.8%
Q5	授業の進行に応じて、適切な時期にそれまでの授業内容を振り返る機会が与えられていますか。 Is there an opportunity to review what you have learned after each unit?	-	3.9	4.0	861 37.0%	665 28.6%	488 21.0%	119 5.1%	118 5.1%	73 3.1%
Q6	授業内容に興味・関心を持たせるために教員が行なった取り組みは、あなたが積極的に授業に参加したり、予習/復習を行うモチベーションになっていますか。 Does your teacher's approach guide your independent learning?	-	3.7	3.9	758 32.6%	597 25.7%	588 25.3%	134 5.8%	167 7.2%	80 3.4%
Q7	教員が私語を注意する等、あなたが授業に集中できる環境が維持されていますか。 Does your teacher maintain an environment in which you can concentrate on learning (e.g., by stopping disruptive behavior)?	-	4.1	4.1	996 42.9%	638 27.5%	468 20.1%	73 3.1%	79 3.4%	70 3.0%
Q8	授業時間以外に、あなたは、平均して一週間にどのくらいの時間、この科目に関連する学習をしていますか。 How many hours per week do you study for this class (including quizzes, reports, submission of various assignments on Manaba, etc.)?	-	1.9	1.9	48 2.1%	99 4.3%	414 17.8%	703 30.2%	1,060 45.6%	0 0.0%
Q9	この授業によって、シラバス等で示された到達目標を達成できましたか。 This class helped you achieve the learning goals listed in the syllabus.	-	3.6	3.8	561 24.1%	648 27.9%	799 34.4%	119 5.1%	111 4.8%	86 3.7%
Q10	この授業によって、もの見方や考え方が広がりましたか。 This class broadened your perspectives and ideas.	-	3.7	4.0	651 28.0%	625 26.9%	673 29.0%	127 5.5%	170 7.3%	78 3.4%
Q11	この授業は、主にどの方法で行われましたか。Main learning method actually employed.	-	4.9	4.8	2,218 95.4%	38 1.6%	27 1.2%	41 1.8%	0 0.0%	0 0.0%
Q12	あなたは、この授業をどの方法で行うのが良いと思いますか。 How would you like to learn in this class?	-	4.7	4.6	1,900 81.8%	237 10.2%	47 2.0%	140 6.0%	0 0.0%	0 0.0%
Q13	この授業の魅力的な点、あるいはより魅力的な授業になるための具体的なアイデアについて、書いてください。 What attracts you to this class? Do you have any ideas to improve this class?	※自由記述のため表示不可								

【回答基準】

■5. そう思う(Strongly agree)    ■4. どちらかといえばそう思う(Agree)    ■3. どちらともいえない(Neither agree nor disagree)    ■2. どちらかといえばそう思わない(Disagree)    ■1. そう思わない(Strongly disagree)

【例 外】

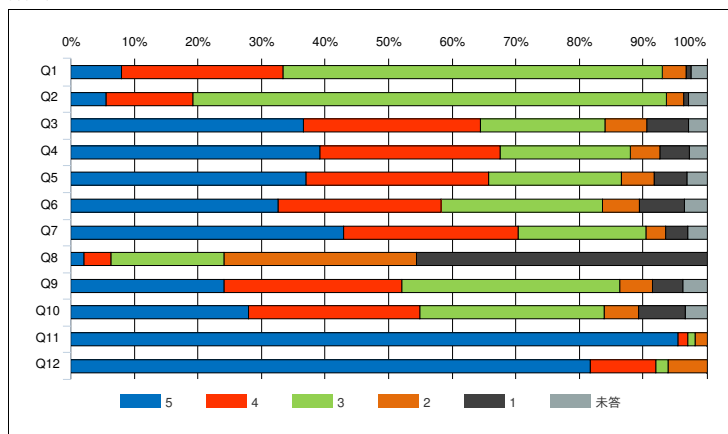
Q1. ■5. 難しすぎる(Too difficult)    ■4. 難しい(Difficult)    ■3. 適切(Appropriate)    ■2. 簡単(Easy)    ■1. 簡単すぎる(Too easy)

Q2. ■5. 速すぎる(Too fast)    ■4. 速い(Fast)    ■3. 適切(Appropriate)    ■2. 遅い(Slow)    ■1. 遅すぎる(Too slow)

Q8. ■5. 3時間以上 (More than 3 hours)    ■4. 2時間以上3時間未満 (2 - 3 hours)    ■3. 1時間以上2時間未満 (1 - 2 hours)    ■2. 30分以上1時間未満 (30 - 60 minutes)    ■1. 30分以下 (Less than 30 minutes)

Q11.Q12. ■5. 対面    ■4. オンデマンド(動画つき)    ■3. オンデマンド(音声つき)    ■2. オンデマンド(資料提供のみ)

評価帯グラフ



2023年度春学期 授業アンケート 科目種別集計表

区分	体育実技	履修者数	2,018
		回答者数	387
		回答率	19.2%

設問		科目平均	区分平均	全学平均	回答数／構成比(%)					
1.あなたの事についてお聞きします					1年生	2年生	3年生	4年生		
1	あなたの学年を教えてください。 What grade are you in?	-	-	-	236 61.0%	79 20.4%	52 13.4%	20 5.2%	-	-
					はい	いいえ				
2	この授業を履修するにあたりシラバスを参照しましたか。 Did you refer to the syllabus when taking this class?	-	-	-	338 87.3%	49 12.7%	-	-	-	-
2.この授業についてお聞きします					5	4	3	2	1	未答
Q1	この授業の難易度(レベル)は適切ですか。 Is the difficulty of this class suitable for you?	-	3.1	3.3	10 2.6%	44 11.4%	290 74.9%	27 7.0%	5 1.3%	11 2.8%
Q2	この授業の進行速度は適切ですか。 Is the pace of this class helping you to understand the content?	-	3.0	3.1	4 1.0%	21 5.4%	340 87.9%	9 2.3%	2 0.5%	11 2.8%
Q3	教員の説明は聞き取りやすく、また、分かりやすいですか。 Is the teacher's explanation easy for you to hear and understand?	-	4.4	4.0	236 61.0%	75 19.4%	59 15.2%	5 1.3%	2 0.5%	10 2.6%
Q4	教科書や配布資料(板書や映像資料を含む)は、あなたがこの授業を理解し思考を深めるために効果的ですか。 Are the course materials (textbook, handouts, board, video materials, etc.) effective in helping you understand this class?	-	4.2	4.1	197 50.9%	76 19.6%	86 22.2%	6 1.6%	10 2.6%	12 3.1%
Q5	授業の進行に応じて、適切な時期にそれまでの授業内容を振り返る機会が与えられていますか。 Is there an opportunity to review what you have learned after each unit?	-	4.3	4.0	212 54.8%	87 22.5%	70 18.1%	3 0.8%	2 0.5%	13 3.4%
Q6	授業内容に興味・関心を持たせるために教員が行なった取り組みは、あなたが積極的に授業に参加したり、予習/復習を行うモチベーションになっていますか。 Does your teacher's approach guide your independent learning?	-	4.3	3.9	219 56.6%	83 21.4%	59 15.2%	12 3.1%	5 1.3%	9 2.3%
Q7	教員が私語を注意する等、あなたが授業に集中できる環境が維持されていますか。 Does your teacher maintain an environment in which you can concentrate on learning (e.g., by stopping disruptive behavior)?	-	4.4	4.1	236 61.0%	66 17.1%	68 17.6%	2 0.5%	4 1.0%	11 2.8%
Q8	授業時間以外に、あなたは、平均して一週間にどのくらいの時間、この科目に関連する学習をしていますか。 How many hours per week do you study for this class (including quizzes, reports, submission of various assignments on Manaba, etc.)?	-	1.5	1.9	13 3.4%	15 3.9%	28 7.2%	52 13.4%	279 72.1%	0 0.0%
Q9	この授業によって、シラバス等で示された到達目標を達成できましたか。 This class helped you achieve the learning goals listed in the syllabus.	-	4.2	3.8	192 49.6%	89 23.0%	81 20.9%	5 1.3%	9 2.3%	11 2.8%
Q10	この授業によって、もの見方や考え方が広がりましたか。 This class broadened your perspectives and ideas.	-	4.2	4.0	197 50.9%	77 19.9%	81 20.9%	10 2.6%	8 2.1%	14 3.6%
Q11	この授業は、主にどの方法で行われましたか。Main learning method actually employed.	-	4.9	4.8	373 96.4%	5 1.3%	5 1.3%	4 1.0%	0 0.0%	0 0.0%
Q12	あなたは、この授業をどの方法で行うのが良いと思いますか。 How would you like to learn in this class?	-	4.9	4.6	359 92.8%	12 3.1%	5 1.3%	11 2.8%	0 0.0%	0 0.0%
Q13	この授業の魅力的な点、あるいはより魅力的な授業になるための具体的なアイデアについて、書いてください。 What attracts you to this class? Do you have any ideas to improve this class?	※自由記述のため表示不可								

【回答基準】

■5. そう思う(Strongly agree)    ■4. どちらかといえばそう思う(Agree)    ■3. どちらともいえない(Neither agree nor disagree)    ■2. どちらかといえばそう思わない(Disagree)    ■1. そう思わない(Strongly disagree)

【例 外】

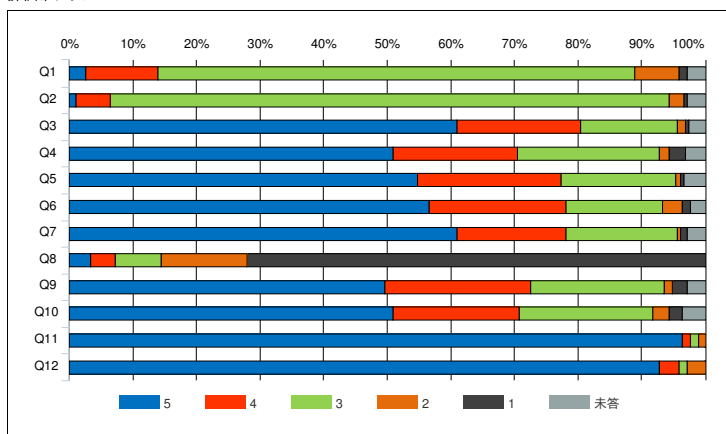
Q1. ■5. 難しすぎる(Too difficult)    ■4. 難しい(Difficult)    ■3. 適切(Appropriate)    ■2. 簡単(Easy)    ■1. 簡単すぎる(Too easy)

Q2. ■5. 速すぎる(Too fast)    ■4. 速い(Fast)    ■3. 適切(Appropriate)    ■2. 遅い(Slow)    ■1. 遅すぎる(Too slow)

Q8. ■5. 3時間以上 (More than 3 hours)    ■4. 2時間以上3時間未満 (2 - 3 hours)    ■3. 1時間以上2時間未満 (1 - 2 hours)    ■2. 30分以上1時間未満 (30 - 60 minutes)    ■1. 30分以下 (Less than 30 minutes)

Q11.Q12. ■5. 対面    ■4. オンデマンド(動画つき)    ■3. オンデマンド(音声つき)    ■2. オンデマンド(資料提供のみ)

評価帯グラフ



2023年度春学期 授業アンケート 科目種別集計表

区分	コンピューター	履修者数	1,669
		回答者数	869
		回答率	52.1%

設問		科目平均	区分平均	全学平均	回答数／構成比(%)					
					1年生	2年生	3年生	4年生		
1.あなたの事についてお聞きします										
1	あなたの学年を教えてください。 What grade are you in?	-	-	-	769 88.5%	40 4.6%	44 5.1%	16 1.8%	-	-
					はい	いいえ				
2	この授業を履修するにあたりシラバスを参照しましたか。 Did you refer to the syllabus when taking this class?	-	-	-	670 77.1%	199 22.9%	-	-	-	-
2.この授業についてお聞きします					5	4	3	2	1	未答
Q1	この授業の難易度(レベル)は適切ですか。 Is the difficulty of this class suitable for you?	-	3.2	3.3	37 4.3%	150 17.3%	608 70.0%	32 3.7%	5 0.6%	37 4.3%
Q2	この授業の進行速度は適切ですか。 Is the pace of this class helping you to understand the content?	-	3.2	3.1	34 3.9%	122 14.0%	663 76.3%	15 1.7%	4 0.5%	31 3.6%
Q3	教員の説明は聞き取りやすく、また、分かりやすいですか。 Is the teacher's explanation easy for you to hear and understand?	-	4.1	4.0	361 41.5%	255 29.3%	173 19.9%	31 3.6%	17 2.0%	32 3.7%
Q4	教科書や配布資料(板書や映像資料を含む)は、あなたがこの授業を理解し思考を深めるために効果的ですか。 Are the course materials (textbook, handouts, board, video materials, etc.) effective in helping you understand this class?	-	4.1	4.1	371 42.7%	266 30.6%	167 19.2%	20 2.3%	13 1.5%	32 3.7%
Q5	授業の進行に応じて、適切な時期にそれまでの授業内容を振り返る機会が与えられていますか。 Is there an opportunity to review what you have learned after each unit?	-	4.1	4.0	350 40.3%	265 30.5%	179 20.6%	29 3.3%	12 1.4%	34 3.9%
Q6	授業内容に興味・関心を持たせるために教員が行なった取り組みは、あなたが積極的に授業に参加したり、予習/復習を行うモチベーションになっていますか。 Does your teacher's approach guide your independent learning?	-	4.0	3.9	318 36.6%	256 29.5%	218 25.1%	25 2.9%	16 1.8%	36 4.1%
Q7	教員が私語を注意する等、あなたが授業に集中できる環境が維持されていますか。 Does your teacher maintain an environment in which you can concentrate on learning (e.g., by stopping disruptive behavior)?	-	4.2	4.1	380 43.7%	254 29.2%	174 20.0%	20 2.3%	9 1.0%	32 3.7%
Q8	授業時間以外に、あなたは、平均して一週間にどのくらいの時間、この科目に関連する学習をしていますか。 How many hours per week do you study for this class (including quizzes, reports, submission of various assignments on Manaba, etc.)?	-	1.8	1.9	16 1.8%	36 4.1%	137 15.8%	216 24.9%	464 53.4%	0 0.0%
Q9	この授業によって、シラバス等で示された到達目標を達成できましたか。 This class helped you achieve the learning goals listed in the syllabus.	-	3.9	3.8	279 32.1%	255 29.3%	252 29.0%	17 2.0%	20 2.3%	46 5.3%
Q10	この授業によって、もの見方や考え方が広がりましたか。 This class broadened your perspectives and ideas.	-	4.0	4.0	290 33.4%	274 31.5%	233 26.8%	18 2.1%	17 2.0%	37 4.3%
Q11	この授業は、主にどの方法で行われましたか。Main learning method actually employed.	-	4.9	4.8	833 95.9%	16 1.8%	10 1.2%	10 1.2%	0 0.0%	0 0.0%
Q12	あなたは、この授業をどの方法で行うのが良いと思いますか。 How would you like to learn in this class?	-	4.8	4.6	748 86.1%	67 7.7%	22 2.5%	32 3.7%	0 0.0%	0 0.0%
Q13	この授業の魅力的な点、あるいはより魅力的な授業になるための具体的なアイデアについて、書いてください。 What attracts you to this class? Do you have any ideas to improve this class?	※自由記述のため表示不可								

【回答基準】

■5. そう思う(Strongly agree)    ■4. どちらかといえばそう思う(Agree)    ■3. どちらともいえない(Neither agree nor disagree)    ■2. どちらかといえばそう思わない(Disagree)    ■1. そう思わない(Strongly disagree)

【例 外】

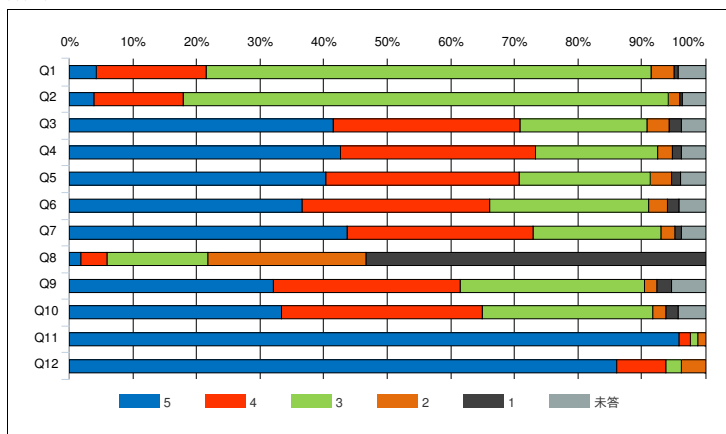
Q1. ■5. 難しすぎる(Too difficult)    ■4. 難しい(Difficult)    ■3. 適切(Appropriate)    ■2. 簡単(Easy)    ■1. 簡単すぎる(Too easy)

Q2. ■5. 速すぎる(Too fast)    ■4. 速い(Fast)    ■3. 適切(Appropriate)    ■2. 遅い(Slow)    ■1. 遅すぎる(Too slow)

Q8. ■5. 3時間以上 (More than 3 hours)    ■4. 2時間以上3時間未満 (2 - 3 hours)    ■3. 1時間以上2時間未満 (1 - 2 hours)    ■2. 30分以上1時間未満 (30 - 60 minutes)    ■1. 30分以下 (Less than 30 minutes)

Q11.Q12. ■5. 対面    ■4. オンデマンド(動画つき)    ■3. オンデマンド(音声つき)    ■2. オンデマンド(資料提供のみ)

評価帯グラフ



2023年度春学期 授業アンケート 科目種別集計表

区分	教職	履修者数	1,601
		回答者数	477
		回答率	29.8%

設問		科目平均	区分平均	全学平均	回答数/構成比(%)					
					1年生	2年生	3年生	4年生		
1.あなたの事についてお聞きします										
1	あなたの学年を教えてください。 What grade are you in?	-	-	-	115 24.1%	208 43.6%	115 24.1%	39 8.2%	-	-
					はい	いいえ				
2	この授業を履修するにあたりシラバスを参照しましたか。 Did you refer to the syllabus when taking this class?	-	-	-	438 91.8%	39 8.2%	-	-	-	-
2.この授業についてお聞きします					5	4	3	2	1	未答
Q1	この授業の難易度(レベル)は適切ですか。 Is the difficulty of this class suitable for you?	-	3.4	3.3	30 6.3%	149 31.2%	280 58.7%	6 1.3%	3 0.6%	9 1.9%
Q2	この授業の進行速度は適切ですか。 Is the pace of this class helping you to understand the content?	-	3.1	3.1	14 2.9%	53 11.1%	381 79.9%	15 3.1%	4 0.8%	10 2.1%
Q3	教員の説明は聞き取りやすく、また、分かりやすいですか。 Is the teacher's explanation easy for you to hear and understand?	-	4.2	4.0	243 50.9%	134 28.1%	67 14.0%	15 3.1%	10 2.1%	8 1.7%
Q4	教科書や配布資料(板書や映像資料を含む)は、あなたがこの授業を理解し思考を深めるために効果的ですか。 Are the course materials (textbook, handouts, board, video materials, etc.) effective in helping you understand this class?	-	4.3	4.1	254 53.2%	130 27.3%	62 13.0%	14 2.9%	9 1.9%	8 1.7%
Q5	授業の進行に応じて、適切な時期にそれまでの授業内容を振り返る機会が与えられていますか。 Is there an opportunity to review what you have learned after each unit?	-	4.2	4.0	222 46.5%	153 32.1%	71 14.9%	11 2.3%	9 1.9%	11 2.3%
Q6	授業内容に興味・関心を持たせるために教員が行なった取り組みは、あなたが積極的に授業に参加したり、予習/復習を行うモチベーションになっていますか。 Does your teacher's approach guide your independent learning?	-	4.1	3.9	201 42.1%	150 31.4%	91 19.1%	17 3.6%	8 1.7%	10 2.1%
Q7	教員が私語を注意する等、あなたが授業に集中できる環境が維持されていますか。 Does your teacher maintain an environment in which you can concentrate on learning (e.g., by stopping disruptive behavior)?	-	4.3	4.1	249 52.2%	136 28.5%	62 13.0%	13 2.7%	6 1.3%	11 2.3%
Q8	授業時間以外に、あなたは、平均して一週間にどのくらいの時間、この科目に関連する学習をしていますか。 How many hours per week do you study for this class (including quizzes, reports, submission of various assignments on Manaba, etc.)?	-	1.9	1.9	8 1.7%	14 2.9%	80 16.8%	177 37.1%	198 41.5%	0 0.0%
Q9	この授業によって、シラバス等で示された到達目標を達成できましたか。 This class helped you achieve the learning goals listed in the syllabus.	-	4.0	3.8	170 35.6%	163 34.2%	102 21.4%	19 4.0%	11 2.3%	12 2.5%
Q10	この授業によって、もの見方や考え方が広がりましたか。 This class broadened your perspectives and ideas.	-	4.2	4.0	221 46.3%	152 31.9%	70 14.7%	14 2.9%	9 1.9%	11 2.3%
Q11	この授業は、主にどの方法で行われましたか。Main learning method actually employed.	-	4.9	4.8	456 95.6%	7 1.5%	9 1.9%	5 1.0%	0 0.0%	0 0.0%
Q12	あなたは、この授業をどの方法で行うのが良いと思いますか。 How would you like to learn in this class?	-	4.7	4.6	383 80.3%	62 13.0%	14 2.9%	18 3.8%	0 0.0%	0 0.0%
Q13	この授業の魅力的な点、あるいはより魅力的な授業になるための具体的なアイデアについて、書いてください。 What attracts you to this class? Do you have any ideas to improve this class?	※自由記述のため表示不可								

【回答基準】

■5. そう思う(Strongly agree)    ■4. どちらかといえばそう思う(Agree)    ■3. どちらともいえない(Neither agree nor disagree)    ■2. どちらかといえばそう思わない(Disagree)    ■1. そう思わない(Strongly disagree)

【例 外】

Q1. ■5. 難しすぎる(Too difficult)    ■4. 難しい(Difficult)    ■3. 適切(Appropriate)    ■2. 簡単(Easy)    ■1. 簡単すぎる(Too easy)

Q2. ■5. 速すぎる(Too fast)    ■4. 速い(Fast)    ■3. 適切(Appropriate)    ■2. 遅い(Slow)    ■1. 遅すぎる(Too slow)

Q8. ■5. 3時間以上 (More than 3 hours)    ■4. 2時間以上3時間未満 (2 - 3 hours)    ■3. 1時間以上2時間未満 (1 - 2 hours)    ■2. 30分以上1時間未満 (30 - 60 minutes)    ■1. 30分以下 (Less than 30 minutes)

Q11.Q12. ■5. 対面    ■4. オンデマンド(動画つき)    ■3. オンデマンド(音声つき)    ■2. オンデマンド(資料提供のみ)

評価帯グラフ

