

授業アンケート集計結果

2022年度 春学期

流通経済大学
FD・SD委員会

2022年度 春学期の授業アンケート結果について

FD・SD委員会

◆授業アンケートの6種の集計結果について

「科目別」を除く6種（①全学、②キャンパス別、③学年別、④専任・非常勤別、⑤学部別、⑥科目群別）の集計結果を別紙に示す。

(1)回答率について

回答率は、全学で**31.8%**。春学期の19年度55%、20年度45%、21年度41%の低下基調のまま、30%台であった2021年度秋学期と同様に低い回答率であった。

【2019年度】54.6%（春）、49.8%（秋）；【2020年度】44.6%（春）、32.4%（秋）；

【2021年度】40.6%（春）、30.3%（秋）

キャンパス別で新松戸C38.9%（春45.9%/秋36.6%）に比し、龍ヶ崎Cが**20.5%**（春32.0%/秋19.7%）と非常に低かった。学部別で流通情報学部が43.8%（21秋37.0%）であった一方、法が27.1%（21秋26.3%）、スポ健が21.5%（21秋22.0%）、科目群別で体育実技が19.7%（21秋17.9%）、教職が24.9%（21秋25.8%）と低く、コンピューター46.8%（21秋37.6%）、語学43.2%（21秋37.2%）が高めであった。

(2)今回の結果（評価の平均値）概略

①**全学レベル**：Q8(授業外学修時間)を除くQ1～Q10は4.1～4.3で例年とほぼ変わらない評価値であった(回答率が低い積極的な学生のみではない)。Q8は2.2であり、前年2021度春学期2.6秋学期2.4に引き続いて低かった。

②**キャンパス別、学年別、専任・非常勤別、学部別**：いずれにおいても、ほぼ全学レベルと同じであった。Q8授業外学修時間に関して、新松戸Cの評価が2.3、龍ヶ崎C1.9より若干であるが高い傾向も認められ、4学年(2.4)が1学年(2.0)より若干高かった。専任・非常勤別では、0.1なし0.2の極僅かな差ながら専任の授業評価が高い傾向にあった。

③**科目群別**：講義科目とコンピューター科目は全学並み。演習（ゼミ）は全項目が全学より0.2～0.3程度高め、逆に語学はQ8以外の全項目が全学より0.1～0.3低め(注：Q8は同一)、体育実技はQ8が1.6と低めである以外の項目はおおよそ0.2～0.4高かった。

(3)授業形態Q11,Q12について

Q11での実際の授業形態については、全学で対面が69.4%で最も多く(21秋57.7%)、次いでオンデマンド(動画つき)が20.5%であった(21秋26.5%)。一方、Q12での学生が希望する授業形態では、対面が58.2%(21秋53.5%)で最も多く、次いでオンデマンド(動画つき)が26.3%(21秋27.5%)であった。

Q12の希望する授業形態について、種別については次の通り。キャンパス別では、龍ヶ崎Cでの対面形式の希望が61.4%(21秋55.4%)と新松戸C57.1%(21秋52.9%)より高かった。学年別では、対面式の希望が4年生61.6%(21秋58.0%)、1年生62.5%(21秋56.1%)に対し、2年生54.3%(21秋53.5%)、3年生54.0%(21秋46.9%)と差が見られた。専任・非常勤の別での対面形式希望では、21年度秋学期(専53.6%;非53.5%)では見られなかった差が、21年度春学期(専37.7%;非34.4%)と同様に、若干の差が見られた(専59.9%;非55.6%)。学部別での対面形式の希望は、経済学部49.5%(21秋45.2%)とスポーツ健康科学部53.7%(21秋53.0%)で低く、流通情報学部72.4%(21秋58.1%)、法学部64.2%(21秋59.3%)、社会学部60.8%(21秋59.3%)では高いとばらつきが見られた。この希望形態の

学部間のばらつきはQ11実際の実施方法への回答者の回答と対応するものようである(Q11での対面の回答割合；経済59.5%、スポ健59.4%、情報85.2%、法79.7%、社会73.3%)。科目群別では、講義46.5%(21秋38.9%)、演習（ゼミ）88.1%(21秋85.9%)、語学77.4%(21秋73.0%)、体育実技93.4%(21秋91.5%)、コンピューター84.1%(21秋80.8%)、教職50.4%(21秋51.0%)であった。科目群別において、オンデマンド(資料提供のみ)は、講義10.3%(21秋16.4%)、語学6.0%(21秋8.3%)、教職5.9%(21秋2.6%)であるが、他の科目群で2.5%～3.5%と低い。なお、リアルタイム中継は演習(ゼミ)においてのみ対面に続いて2番目に高く希望される形式となっていた(4.8%；21秋9.8%)が、講義・語学・コンピューター・教職の科目群ではオンデマンド(動画つき)が対面に次いで希望されていた。

以上

- ◆全学集計表
- ◆キャンパス別集計表
 - : 龍ヶ崎
 - : 新松戸
- ◆学年別集計表
 - : 1年生
 - : 2年生
 - : 3年生
 - : 4年生
- ◆専任・非常勤別集計表
 - : 専任
 - : 非常勤
- ◆学部別集計表
 - : 経済学部
 - : 社会学部
 - : 流通情報学部
 - : 法学部
 - : スポーツ健康科学部
- ◆科目種別集計表
 - : 講義
 - : 演習（ゼミ）
 - : 語学
 - : 体育実技
 - : コンピューター
 - : 教職

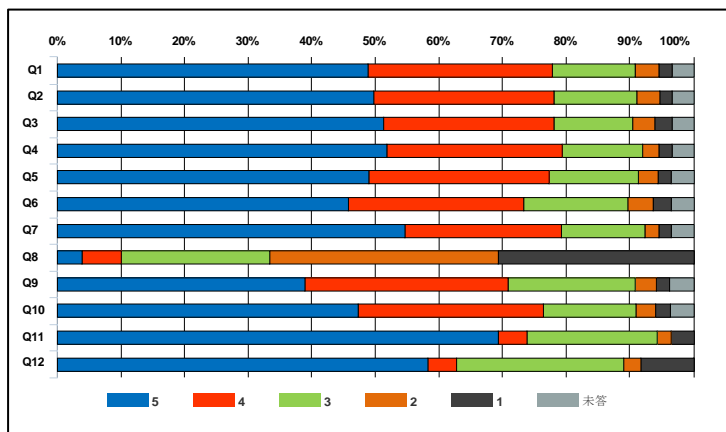
2022年度春学期 授業アンケート 全学集計表

| | | | |
|----|----|------|--------|
| 区分 | 全学 | 履修者数 | 52,412 |
| | | 回答者数 | 16,659 |
| | | 回答率 | 31.8% |

| 設問 | | 科目平均 | 区分平均 | 全学平均 | 回答数／構成比(%) | | | | | |
|-------------------|--|------|------|------|-----------------|----------------|----------------|----------------|----------------|-------------|
| | | | | | 1年生 | 2年生 | 3年生 | 4年生 | | |
| 1.あなたの事についてお聞きします | | | | | | | | | | |
| 1 | あなたの学年を教えてください。 What grade are you in? | - | - | - | 7,200 43.2% | 4,807 28.9% | 3,640 21.9% | 1,012 6.1% | - | - |
| | | | | | はい | いいえ | | | | |
| 2 | この授業を履修するにあたりシラバスを参照しましたか。 Did you refer to the syllabus when taking this class? | - | - | - | 14,998 90.0% | 1,661 10.0% | - | - | - | - |
| 2.この授業についてお聞きします | | | | | 5 | 4 | 3 | 2 | 1 | 未答 |
| Q1 | この授業の難易度（レベル）は適切なものでしたか。 The difficulty of this class was appropriate. | - | - | 4.2 | 8,137 48.8% | 4,826 29.0% | 2,166 13.0% | 618 3.7% | 347 2.1% | 565 3.4% |
| Q2 | この授業の進行速度は、あなたの理解度に応じたものでしたか。 The pace of this class helped you to understand the content. | - | - | 4.2 | 8,278 49.7% | 4,741 28.5% | 2,167 13.0% | 587 3.5% | 327 2.0% | 559 3.4% |
| Q3 | 教員の説明は聞き取りやすく、また、わかりやすいものでしたか。 The teacher's explanation was easy to hear and understand. | - | - | 4.2 | 8,546 51.3% | 4,463 26.8% | 2,063 12.4% | 586 3.5% | 447 2.7% | 554 3.3% |
| Q4 | 教科書や配布資料（板書や映像資料を含む）はこの授業を理解し思考を深めるために効果的 なものでしたか。 Class materials (textbooks, handouts, board and video materials, etc.) were effective for understanding this class. | - | - | 4.3 | 8,639 51.9% | 4,591 27.6% | 2,096 12.6% | 436 2.6% | 346 2.1% | 551 3.3% |
| Q5 | 授業の進行に応じて適切な時期にそれまでの授業内容を振り返る機会が与えられましたか。 You had the opportunity to review the content of the class after each unit. | - | - | 4.2 | 8,150 48.9% | 4,735 28.4% | 2,340 14.0% | 506 3.0% | 338 2.0% | 590 3.5% |
| Q6 | 授業内容に興味・関心を持たせるために教員が行なった取り組みは、あなたが、積極的に授業 に参加したり、予習/復習を行うモチベーションになりましたか。 The teacher's approach led to your independent learning. | - | - | 4.1 | 7,628 45.8% | 4,593 27.6% | 2,724 16.4% | 666 4.0% | 475 2.9% | 573 3.4% |
| Q7 | あなたが授業に集中できる環境（私語を注意する等）が維持されていましたか。 The teacher maintained an environment where you could concentrate on learning (such as paying attention to disruptive behavior). | - | - | 4.3 | 9,109 54.7% | 4,093 24.6% | 2,201 13.2% | 358 2.1% | 316 1.9% | 582 3.5% |
| Q8 | あなたは授業時間以外に、平均して一週間にどのくらいの時間、この授業に関連する学習 （※manaba等を使った小テスト、レポート、各種課題の提出、ゼミにおけるサブゼミ、他大学との 合同ゼミ、ゼミの発表資料の準備、企業見学等）をしましたか。 How many hours per week did you study (including quizzes, reports, submission of various assignments on Manaba, etc.) for this class? | - | - | 2.2 | 639 3.8% | 1,026 6.2% | 3,898 23.4% | 5,983 35.9% | 5,113 30.7% | 0 0.0% |
| Q9 | この授業によって、シラバス等で示された到達目標を達成できましたか。 This class helped you achieve the learning goals listed in the syllabus. | - | - | 4.1 | 6,485 38.9% | 5,328 32.0% | 3,318 19.9% | 552 3.3% | 360 2.2% | 616 3.7% |
| Q10 | この授業によって、ものの見方や考え方が広がりましたか。 This class broadened your perspectives and ideas. | - | - | 4.2 | 7,881 47.3% | 4,851 29.1% | 2,424 14.6% | 510 3.1% | 399 2.4% | 594 3.6% |
| Q11 | この授業は、主にどの方法で行われましたか。 Main learning method actually employed. | - | - | 4.3 | 11,557 69.4% | 741 4.4% | 3,407 20.5% | 370 2.2% | 584 3.5% | 0 0.0% |
| Q12 | この授業を、どの方法で行うのが良かったですか。 Desirable learning method for the class. | - | - | 4.0 | 9,697 58.2% | 753 4.5% | 4,384 26.3% | 450 2.7% | 1,375 8.3% | 0 0.0% |

- 【回答基準】
- 5. そう思う (Strongly agree)
 - 4. どちらかといえばそう思う (Agree)
 - 3. どちらともいえない (Neither agree nor disagree)
 - 2. どちらかといえばそう思わない (Disagree)
 - 1. そう思わない (Strongly disagree)
- 【例外】
- Q8. ■ 5. 3時間以上 (More than 3 hours)
 - 4. 2時間以上3時間未満 (2 - 3 hours)
 - 3. 1時間以上2時間未満 (1 - 2 hours)
 - 2. 30分以上1時間未満 (30 - 60 minutes)
 - 1. 30分以下 (Less than 30 minutes)
 - Q11.Q12. ■ 5. 対面
 - 4. リアルタイム中継
 - 3. オンデマンド(動画つき)
 - 2. オンデマンド(音声つき)
 - 1. オンデマンド(資料提供のみ)

評価帯グラフ



2022年度春学期 授業アンケート キャンパス別集計表

| | | | |
|----|----------|------|--------|
| 区分 | 龍ヶ崎キャンパス | 履修者数 | 20,219 |
| | | 回答者数 | 4,144 |
| | | 回答率 | 20.5% |

| 設問 | | 科目平均 | 区分平均 | 全学平均 | 回答数／構成比(%) | | | | | |
|-------------------|---|------|------|------|----------------|----------------|--------------|----------------|----------------|-------------|
| | | | | | 1年生 | 2年生 | 3年生 | 4年生 | | |
| 1.あなたの事についてお聞きします | | | | | | | | | | |
| 1 | あなたの学年を教えてください。 What grade are you in? | - | - | - | 2,260 54.5% | 963 23.2% | 694 16.7% | 227 5.5% | - | - |
| | | | | | はい | いいえ | | | | |
| 2 | この授業を履修するにあたりシラバスを参照しましたか。 Did you refer to the syllabus when taking this class? | - | - | - | 3,512 84.7% | 632 15.3% | - | - | - | - |
| 2.この授業についてお聞きします | | | | | 5 | 4 | 3 | 2 | 1 | 未答 |
| Q1 | この授業の難易度（レベル）は適切なものでしたか。 The difficulty of this class was appropriate. | - | 4.2 | 4.2 | 2,071 50.0% | 1,044 25.2% | 576 13.9% | 174 4.2% | 90 2.2% | 189 4.6% |
| Q2 | この授業の進行速度は、あなたの理解度に応じたものでしたか。 The pace of this class helped you to understand the content. | - | 4.2 | 4.2 | 2,100 50.7% | 1,004 24.2% | 601 14.5% | 167 4.0% | 82 2.0% | 190 4.6% |
| Q3 | 教員の説明は聞き取りやすく、また、わかりやすいものでしたか。 The teacher's explanation was easy to hear and understand. | - | 4.2 | 4.2 | 2,125 51.3% | 999 24.1% | 544 13.1% | 149 3.6% | 141 3.4% | 186 4.5% |
| Q4 | 教科書や配布資料（板書や映像資料を含む）はこの授業を理解し思考を深めるために効果的なものでしたか。 Class materials (textbooks, handouts, board and video materials, etc.) were effective for understanding this class. | - | 4.3 | 4.3 | 2,158 52.1% | 1,005 24.3% | 590 14.2% | 106 2.6% | 101 2.4% | 184 4.4% |
| Q5 | 授業の進行に応じて適切な時期にそれまでの授業内容を振り返る機会が与えられましたか。 You had the opportunity to review the content of the class after each unit. | - | 4.2 | 4.2 | 2,026 48.9% | 1,035 25.0% | 663 16.0% | 131 3.2% | 95 2.3% | 194 4.7% |
| Q6 | 授業内容に興味・関心を持たせるために教員が行なった取り組みは、あなたが、積極的に授業に参加したり、予習/復習を行うモチベーションになりましたか。 The teacher's approach led to your independent learning. | - | 4.1 | 4.1 | 1,874 45.2% | 1,023 24.7% | 731 17.6% | 200 4.8% | 117 2.8% | 199 4.8% |
| Q7 | あなたが授業に集中できる環境（私語を注意する等）が維持されていましたか。 The teacher maintained an environment where you could concentrate on learning (such as paying attention to disruptive behavior). | - | 4.3 | 4.3 | 2,220 53.6% | 929 22.4% | 596 14.4% | 100 2.4% | 102 2.5% | 197 4.8% |
| Q8 | あなたは授業時間以外に、平均して一週間にどのくらいの時間、この授業に関連する学習（※manaba等を使った小テスト、レポート、各種課題の提出、ゼミにおけるサブゼミ、他大学との合同ゼミ、ゼミの発表資料の準備、企業見学等）をしましたか。 How many hours per week did you study (including quizzes, reports, submission of various assignments on Manaba, etc.) for this class? | - | 1.9 | 2.2 | 124 3.0% | 145 3.5% | 691 16.7% | 1,378 33.3% | 1,806 43.6% | 0 0.0% |
| Q9 | この授業によって、シラバス等で示された到達目標を達成できましたか。 This class helped you achieve the learning goals listed in the syllabus. | - | 4.0 | 4.1 | 1,627 39.3% | 1,202 29.0% | 867 20.9% | 147 3.5% | 92 2.2% | 209 5.0% |
| Q10 | この授業によって、もの見方や考え方が広がりましたか。 This class broadened your perspectives and ideas. | - | 4.2 | 4.2 | 1,940 46.8% | 1,072 25.9% | 679 16.4% | 141 3.4% | 110 2.7% | 202 4.9% |
| Q11 | この授業は、主にどの方法で行われましたか。 Main learning method actually employed. | - | 4.4 | 4.3 | 3,081 74.3% | 183 4.4% | 642 15.5% | 83 2.0% | 155 3.7% | 0 0.0% |
| Q12 | この授業を、どの方法で行うのが良かったですか。 Desirable learning method for the class. | - | 4.1 | 4.0 | 2,546 61.4% | 167 4.0% | 930 22.4% | 117 2.8% | 384 9.3% | 0 0.0% |

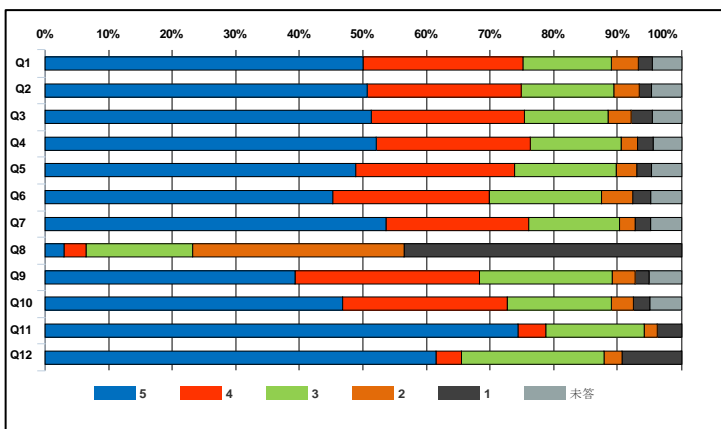
【回答基準】

- 5. そう思う (Strongly agree) ■ 4. どちらかといえばそう思う (Agree) ■ 3. どちらともいえない (Neither agree nor disagree) ■ 2. どちらかといえばそう思わない (Disagree) ■ 1. そう思わない (Strongly disagree)

【例外】

- Q8. ■5. 3時間以上 (More than 3 hours) ■ 4. 2時間以上3時間未満 (2 - 3 hours) ■ 3. 1時間以上2時間未満 (1 - 2 hours) ■ 2. 30分以上1時間未満 (30 - 60 minutes) ■ 1. 30分以下 (Less than 30 minutes)
- Q11.Q12. ■5. 対面 ■ 4. リアルタイム中継 ■ 3. オンデマンド(動画つき) ■ 2. オンデマンド(音声つき) ■ 1. オンデマンド(資料提供のみ)

評価帯グラフ



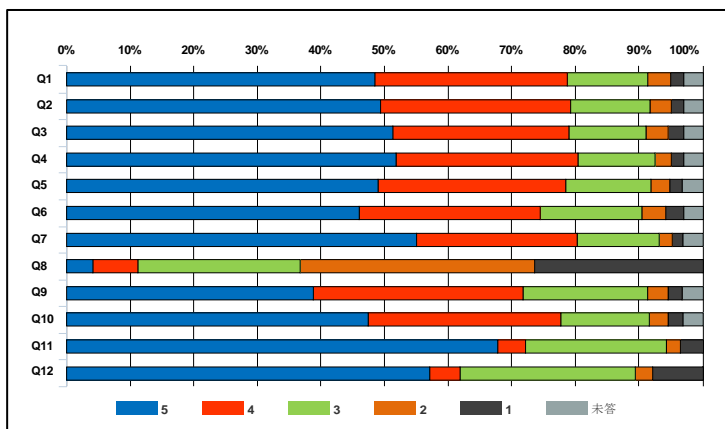
2022年度春学期 授業アンケート キャンパス別集計表

| | | | |
|----|----------|------|--------|
| 区分 | 新松戸キャンパス | 履修者数 | 32,193 |
| | | 回答者数 | 12,515 |
| | | 回答率 | 38.9% |

| 設問 | | 科目平均 | 区分平均 | 全学平均 | 回答数／構成比(%) | | | | | |
|-------------------|--|------|------|------|-----------------|----------------|----------------|----------------|----------------|-------------|
| 1.あなたの事についてお聞きします | | | | | 1年生 | 2年生 | 3年生 | 4年生 | | |
| 1 | あなたの学年を教えてください。 What grade are you in? | - | - | - | 4,940 39.5% | 3,844 30.7% | 2,946 23.5% | 785 6.3% | - | - |
| | | | | | はい | いいえ | | | | |
| 2 | この授業を履修するにあたりシラバスを参照しましたか。 Did you refer to the syllabus when taking this class? | - | - | - | 11,486 91.8% | 1,029 8.2% | - | - | - | - |
| 2.この授業についてお聞きします | | | | | 5 | 4 | 3 | 2 | 1 | 未答 |
| Q1 | この授業の難易度（レベル）は適切なものでしたか。 The difficulty of this class was appropriate. | - | 4.2 | 4.2 | 6,066 48.5% | 3,782 30.2% | 1,590 12.7% | 444 3.5% | 257 2.1% | 376 3.0% |
| Q2 | この授業の進行速度は、あなたの理解度に応じたものでしたか。 The pace of this class helped you to understand the content. | - | 4.3 | 4.2 | 6,178 49.4% | 3,737 29.9% | 1,566 12.5% | 420 3.4% | 245 2.0% | 369 2.9% |
| Q3 | 教員の説明は聞き取りやすく、また、わかりやすいものでしたか。 The teacher's explanation was easy to hear and understand. | - | 4.3 | 4.2 | 6,421 51.3% | 3,464 27.7% | 1,519 12.1% | 437 3.5% | 306 2.4% | 368 2.9% |
| Q4 | 教科書や配布資料（板書や映像資料を含む）はこの授業を理解し思考を深めるために効果的 なものでしたか。 Class materials (textbooks, handouts, board and video materials, etc.) were effective for understanding this class. | - | 4.3 | 4.3 | 6,481 51.8% | 3,586 28.7% | 1,506 12.0% | 330 2.6% | 245 2.0% | 367 2.9% |
| Q5 | 授業の進行に応じて適切な時期にそれまでの授業内容を振り返る機会が与えられましたか。 You had the opportunity to review the content of the class after each unit. | - | 4.2 | 4.2 | 6,124 48.9% | 3,700 29.6% | 1,677 13.4% | 375 3.0% | 243 1.9% | 396 3.2% |
| Q6 | 授業内容に興味・関心を持たせるために教員が行なった取り組みは、あなたが、積極的に授業 に参加したり、予習/復習を行うモチベーションになりましたか。 The teacher's approach led to your independent learning. | - | 4.1 | 4.1 | 5,754 46.0% | 3,570 28.5% | 1,993 15.9% | 466 3.7% | 358 2.9% | 374 3.0% |
| Q7 | あなたが授業に集中できる環境（私語を注意する等）が維持されていましたか。 The teacher maintained an environment where you could concentrate on learning (such as paying attention to disruptive behavior). | - | 4.3 | 4.3 | 6,889 55.0% | 3,164 25.3% | 1,605 12.8% | 258 2.1% | 214 1.7% | 385 3.1% |
| Q8 | あなたは授業時間以外に、平均して一週間にどのくらいの時間、この授業に関連する学習 （※manaba等を使った小テスト、レポート、各種課題の提出、ゼミにおけるサブゼミ、他大学との 合同ゼミ、ゼミの発表資料の準備、企業見学等）をしましたか。 How many hours per week did you study (including quizzes, reports, submission of various assignments on Manaba, etc.) for this class? | - | 2.3 | 2.2 | 515 4.1% | 881 7.0% | 3,207 25.6% | 4,605 36.8% | 3,307 26.4% | 0 0.0% |
| Q9 | この授業によって、シラバス等で示された到達目標を達成できましたか。 This class helped you achieve the learning goals listed in the syllabus. | - | 4.1 | 4.1 | 4,858 38.8% | 4,126 33.0% | 2,451 19.6% | 405 3.2% | 268 2.1% | 407 3.3% |
| Q10 | この授業によって、もの見方や考え方が広がりましたか。 This class broadened your perspectives and ideas. | - | 4.2 | 4.2 | 5,941 47.5% | 3,779 30.2% | 1,745 13.9% | 369 2.9% | 289 2.3% | 392 3.1% |
| Q11 | この授業は、主にどの方法で行われましたか。 Main learning method actually employed. | - | 4.3 | 4.3 | 8,476 67.7% | 558 4.5% | 2,765 22.1% | 287 2.3% | 429 3.4% | 0 0.0% |
| Q12 | この授業を、どの方法で行うのが良かったですか。 Desirable learning method for the class. | - | 4.0 | 4.0 | 7,151 57.1% | 586 4.7% | 3,454 27.6% | 333 2.7% | 991 7.9% | 0 0.0% |

- 【回答基準】
- 5. そう思う (Strongly agree)
 - 4. どちらかといえばそう思う (Agree)
 - 3. どちらともいえない (Neither agree nor disagree)
 - 2. どちらかといえばそう思わない (Disagree)
 - 1. そう思わない (Strongly disagree)
- 【例外】
- Q8. #5. 3時間以上 (More than 3 hours)
 - Q11.Q12. #5. 対面
 - 4. 2時間以上3時間未満 (2 - 3 hours)
 - 4. リアルタイム中継
 - 3. 1時間以上2時間未満 (1 - 2 hours)
 - 3. オンデマンド(動画つき)
 - 2. 30分以上1時間未満 (30 - 60 minutes)
 - 2. オンデマンド(音声つき)
 - 1. 30分以下 (Less than 30 minutes)
 - 1. オンデマンド(資料提供のみ)

評価帯グラフ



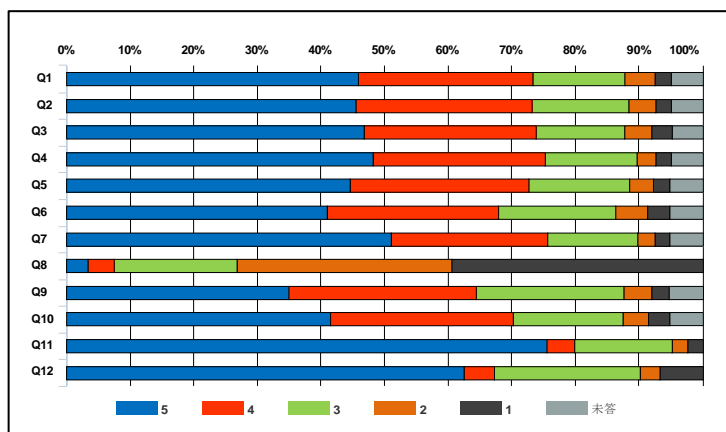
2022年度春学期 授業アンケート 学年別集計表

| | | | |
|----|-----|------|-------|
| 区分 | 1年生 | 履修者数 | - |
| | | 回答者数 | 7,200 |
| | | 回答率 | - |

| 設問 | | 科目平均 | 区分平均 | 全学平均 | 回答数／構成比(%) | | | | | |
|-------------------|---|------|------|------|------------|-------|-------|-------|-------|------|
| 1.あなたの事についてお聞きします | | | | | 1年生 | 2年生 | 3年生 | 4年生 | | |
| 1 | あなたの学年を教えてください。 What grade are you in? | - | - | - | 7,200 | 0 | 0 | 0 | - | - |
| | | | | | 100.0% | 0.0% | 0.0% | 0.0% | - | - |
| | | | | | はい | いいえ | | | | |
| 2 | この授業を履修するにあたりシラバスを参照しましたか。 Did you refer to the syllabus when taking this class? | - | - | - | 5,990 | 1,210 | - | - | - | - |
| | | | | | 83.2% | 16.8% | - | - | - | - |
| 2.この授業についてお聞きします | | | | | 5 | 4 | 3 | 2 | 1 | 未答 |
| Q1 | この授業の難易度（レベル）は適切なものでしたか。 The difficulty of this class was appropriate. | - | 4.1 | 4.2 | 3,303 | 1,981 | 1,031 | 344 | 192 | 349 |
| | | | | | 45.9% | 27.5% | 14.3% | 4.8% | 2.7% | 4.8% |
| Q2 | この授業の進行速度は、あなたの理解度に応じたものでしたか。 The pace of this class helped you to understand the content. | - | 4.2 | 4.2 | 3,276 | 1,993 | 1,094 | 306 | 176 | 355 |
| | | | | | 45.5% | 27.7% | 15.2% | 4.3% | 2.4% | 4.9% |
| Q3 | 教員の説明は聞き取りやすく、また、わかりやすいものでしたか。 The teacher's explanation was easy to hear and understand. | - | 4.2 | 4.2 | 3,364 | 1,949 | 1,004 | 306 | 232 | 345 |
| | | | | | 46.7% | 27.1% | 13.9% | 4.3% | 3.2% | 4.8% |
| Q4 | 教科書や配布資料（板書や映像資料を含む）はこの授業を理解し思考を深めるために効果的なものでしたか。 Class materials (textbooks, handouts, board and video materials, etc.) were effective for understanding this class. | - | 4.2 | 4.3 | 3,470 | 1,947 | 1,040 | 216 | 174 | 353 |
| | | | | | 48.2% | 27.0% | 14.4% | 3.0% | 2.4% | 4.9% |
| Q5 | 授業の進行に応じて適切な時期にそれまでの授業内容を振り返る機会が与えられましたか。 You had the opportunity to review the content of the class after each unit. | - | 4.1 | 4.2 | 3,214 | 2,023 | 1,137 | 270 | 182 | 374 |
| | | | | | 44.6% | 28.1% | 15.8% | 3.8% | 2.5% | 5.2% |
| Q6 | 授業内容に興味・関心を持たせるために教員が行なった取り組みは、あなたが、積極的に授業に参加したり、予習/復習を行うモチベーションになりましたか。 The teacher's approach led to your independent learning. | - | 4.0 | 4.1 | 2,951 | 1,938 | 1,330 | 355 | 252 | 374 |
| | | | | | 41.0% | 26.9% | 18.5% | 4.9% | 3.5% | 5.2% |
| Q7 | あなたが授業に集中できる環境（私語を注意する等）が維持されていましたか。 The teacher maintained an environment where you could concentrate on learning (such as paying attention to disruptive behavior). | - | 4.3 | 4.3 | 3,677 | 1,768 | 1,026 | 192 | 165 | 372 |
| | | | | | 51.1% | 24.6% | 14.3% | 2.7% | 2.3% | 5.2% |
| Q8 | あなたは授業時間以外に、平均して一週間にどのくらいの時間、この授業に関連する学習（※manaba等を使った小テスト、レポート、各種課題の提出、ゼミにおけるサブゼミ、他大学との合同ゼミ、ゼミの発表資料の準備、企業見学等）をしましたか。 How many hours per week did you study (including quizzes, reports, submission of various assignments on Manaba, etc.) for this class? | - | 2.0 | 2.2 | 239 | 302 | 1,393 | 2,424 | 2,842 | 0 |
| | | | | | 3.3% | 4.2% | 19.3% | 33.7% | 39.5% | 0.0% |
| Q9 | この授業によって、シラバス等で示された到達目標を達成できましたか。 This class helped you achieve the learning goals listed in the syllabus. | - | 3.9 | 4.1 | 2,514 | 2,127 | 1,666 | 317 | 195 | 381 |
| | | | | | 34.9% | 29.5% | 23.1% | 4.4% | 2.7% | 5.3% |
| Q10 | この授業によって、ものの見方や考え方が広がりましたか。 This class broadened your perspectives and ideas. | - | 4.1 | 4.2 | 2,986 | 2,073 | 1,238 | 287 | 241 | 375 |
| | | | | | 41.5% | 28.8% | 17.2% | 4.0% | 3.3% | 5.2% |
| Q11 | この授業は、主にどの方法で行われましたか。 Main learning method actually employed. | - | 4.5 | 4.3 | 5,439 | 312 | 1,102 | 179 | 168 | 0 |
| | | | | | 75.5% | 4.3% | 15.3% | 2.5% | 2.3% | 0.0% |
| Q12 | この授業を、どの方法で行うのが良かったですか。 Desirable learning method for the class. | - | 4.1 | 4.0 | 4,501 | 341 | 1,649 | 225 | 484 | 0 |
| | | | | | 62.5% | 4.7% | 22.9% | 3.1% | 6.7% | 0.0% |

- 【回答基準】
- 5. そう思う (Strongly agree)
 - 4. どちらかといえばそう思う (Agree)
 - 3. どちらともいえない (Neither agree nor disagree)
 - 2. どちらかといえばそう思わない (Disagree)
 - 1. そう思わない (Strongly disagree)
- 【例外】
- Q8. ■ 5. 3時間以上 (More than 3 hours)
 - 4. 2時間以上3時間未満 (2 - 3 hours)
 - 3. 1時間以上2時間未満 (1 - 2 hours)
 - 2. 30分以上1時間未満 (30 - 60 minutes)
 - 1. 30分以下 (Less than 30 minutes)
 - Q11.Q12. ■ 5. 対面
 - 4. リアルタイム中継
 - 3. オンデマンド(動画つき)
 - 2. オンデマンド(音声つき)
 - 1. オンデマンド(資料提供のみ)

評価帯グラフ



2022年度春学期 授業アンケート 学年別集計表

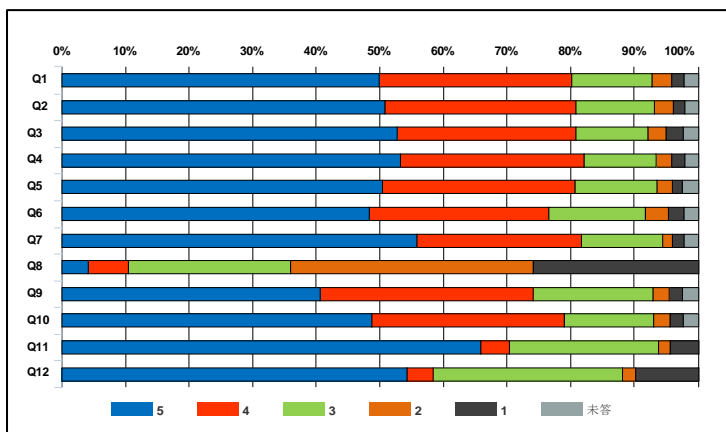
| | |
|----|-----|
| 区分 | 2年生 |
|----|-----|

| | |
|------|-------|
| 履修者数 | - |
| 回答者数 | 4,807 |
| 回答率 | - |

| 設問 | | 科目平均 | 区分平均 | 全学平均 | 回答数／構成比(%) | | | | | |
|-------------------|---|------|------|------|------------|--------|-------|-------|-------|------|
| | | | | | 1年生 | 2年生 | 3年生 | 4年生 | | |
| 1.あなたの事についてお聞きします | | | | | | | | | | |
| 1 | あなたの学年を教えてください。 What grade are you in? | - | - | - | 0 | 4,807 | 0 | 0 | - | - |
| | | | | | 0.0% | 100.0% | 0.0% | 0.0% | - | - |
| | | | | | はい | いいえ | | | | |
| 2 | この授業を履修するにあたりシラバスを参照しましたか。 Did you refer to the syllabus when taking this class? | - | - | - | 4,542 | 265 | - | - | - | - |
| | | | | | 94.5% | 5.5% | - | - | - | - |
| 2.この授業についてお聞きします | | | | | | | | | | |
| | | | | | 5 | 4 | 3 | 2 | 1 | 未答 |
| Q1 | この授業の難易度（レベル）は適切なものでしたか。 The difficulty of this class was appropriate. | - | 4.3 | 4.2 | 2,398 | 1,457 | 608 | 145 | 91 | 108 |
| | | | | | 49.9% | 30.3% | 12.6% | 3.0% | 1.9% | 2.2% |
| Q2 | この授業の進行速度は、あなたの理解度に応じたものでしたか。 The pace of this class helped you to understand the content. | - | 4.3 | 4.2 | 2,439 | 1,447 | 592 | 142 | 85 | 102 |
| | | | | | 50.7% | 30.1% | 12.3% | 3.0% | 1.8% | 2.1% |
| Q3 | 教員の説明は聞き取りやすく、また、わかりやすいものでしたか。 The teacher's explanation was easy to hear and understand. | - | 4.3 | 4.2 | 2,534 | 1,347 | 550 | 134 | 128 | 114 |
| | | | | | 52.7% | 28.0% | 11.4% | 2.8% | 2.7% | 2.4% |
| Q4 | 教科書や配布資料（板書や映像資料を含む）はこの授業を理解し思考を深めるために効果的なものでしたか。 Class materials (textbooks, handouts, board and video materials, etc.) were effective for understanding this class. | - | 4.3 | 4.3 | 2,561 | 1,387 | 544 | 117 | 98 | 100 |
| | | | | | 53.3% | 28.9% | 11.3% | 2.4% | 2.0% | 2.1% |
| Q5 | 授業の進行に応じて適切な時期にそれまでの授業内容を振り返る機会が与えられましたか。 You had the opportunity to review the content of the class after each unit. | - | 4.3 | 4.2 | 2,425 | 1,450 | 624 | 115 | 78 | 115 |
| | | | | | 50.4% | 30.2% | 13.0% | 2.4% | 1.6% | 2.4% |
| Q6 | 授業内容に興味・関心を持たせるために教員が行なった取り組みは、あなたが、積極的に授業に参加したり、予習/復習を行うモチベーションになりましたか。 The teacher's approach led to your independent learning. | - | 4.2 | 4.1 | 2,324 | 1,358 | 728 | 171 | 120 | 106 |
| | | | | | 48.3% | 28.3% | 15.1% | 3.6% | 2.5% | 2.2% |
| Q7 | あなたが授業に集中できる環境（私語を注意する等）が維持されていましたか。 The teacher maintained an environment where you could concentrate on learning (such as paying attention to disruptive behavior). | - | 4.4 | 4.3 | 2,684 | 1,241 | 613 | 80 | 82 | 107 |
| | | | | | 55.8% | 25.8% | 12.8% | 1.7% | 1.7% | 2.2% |
| Q8 | あなたは授業時間以外に、平均して一週間にどのくらいの時間、この授業に関連する学習（※manaba等を使った小テスト、レポート、各種課題の提出、ゼミにおけるサブゼミ、他大学との合同ゼミ、ゼミの発表資料の準備、企業見学等）をしましたか。 How many hours per week did you study (including quizzes, reports, submission of various assignments on Manaba, etc.) for this class? | - | 2.2 | 2.2 | 197 | 306 | 1,227 | 1,829 | 1,248 | 0 |
| | | | | | 4.1% | 6.4% | 25.5% | 38.0% | 26.0% | 0.0% |
| Q9 | この授業によって、シラバス等で示された到達目標を達成できましたか。 This class helped you achieve the learning goals listed in the syllabus. | - | 4.1 | 4.1 | 1,951 | 1,612 | 901 | 128 | 97 | 118 |
| | | | | | 40.6% | 33.5% | 18.7% | 2.7% | 2.0% | 2.5% |
| Q10 | この授業によって、もの見方や考え方が広まりましたか。 This class broadened your perspectives and ideas. | - | 4.2 | 4.2 | 2,342 | 1,456 | 675 | 125 | 97 | 112 |
| | | | | | 48.7% | 30.3% | 14.0% | 2.6% | 2.0% | 2.3% |
| Q11 | この授業は、主にどの方法で行われましたか。 Main learning method actually employed. | - | 4.3 | 4.3 | 3,164 | 218 | 1,129 | 83 | 213 | 0 |
| | | | | | 65.8% | 4.5% | 23.5% | 1.7% | 4.4% | 0.0% |
| Q12 | この授業を、どの方法で行うのが良かったですか。 Desirable learning method for the class. | - | 3.9 | 4.0 | 2,608 | 197 | 1,435 | 99 | 468 | 0 |
| | | | | | 54.3% | 4.1% | 29.9% | 2.1% | 9.7% | 0.0% |

- 【回答基準】
- 5. そう思う (Strongly agree)
 - 4. どちらかといえばそう思う (Agree)
 - 3. どちらともいえない (Neither agree nor disagree)
 - 2. どちらかといえばそう思わない (Disagree)
 - 1. そう思わない (Strongly disagree)
- 【例外】
- Q8. ■ 5. 3時間以上 (More than 3 hours)
 - 4. 2時間以上3時間未満 (2 - 3 hours)
 - 3. 1時間以上2時間未満 (1 - 2 hours)
 - 2. 30分以上1時間未満 (30 - 60 minutes)
 - 1. 30分以下 (Less than 30 minutes)
 - Q11.Q12. ■ 5. 対面
 - 4. リアルタイム中継
 - 3. オンデマンド(動画つき)
 - 2. オンデマンド(音声つき)
 - 1. オンデマンド(資料提供のみ)

評価帯グラフ



2022年度春学期 授業アンケート 学年別集計表

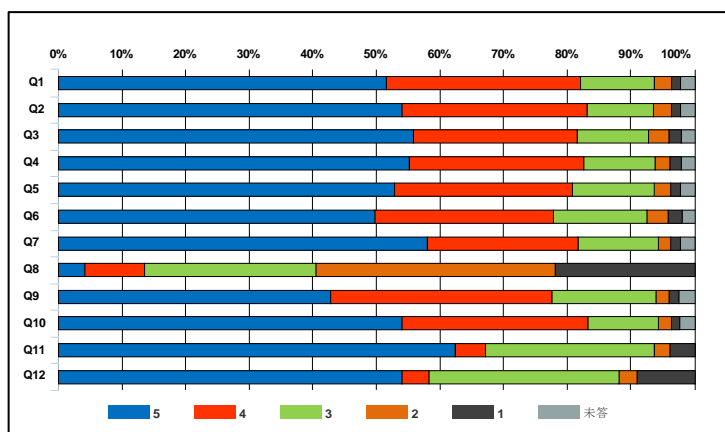
| | |
|----|-----|
| 区分 | 3年生 |
|----|-----|

| | |
|------|-------|
| 履修者数 | - |
| 回答者数 | 3,640 |
| 回答率 | - |

| 設問 | | 科目平均 | 区分平均 | 全学平均 | 回答数／構成比(%) | | | | | |
|-------------------|--|------|------|------|------------|-------|--------|-------|-------|------|
| 1.あなたの事についてお聞きします | | | | | 1年生 | 2年生 | 3年生 | 4年生 | | |
| 1 | あなたの学年を教えてください。 What grade are you in? | - | - | - | 0 | 0 | 3,640 | 0 | - | - |
| | | | | | 0.0% | 0.0% | 100.0% | 0.0% | - | - |
| | | | | | はい | いいえ | | | | |
| 2 | この授業を履修するにあたりシラバスを参照しましたか。 Did you refer to the syllabus when taking this class? | - | - | - | 3,535 | 105 | - | - | - | - |
| | | | | | 97.1% | 2.9% | - | - | - | - |
| 2.この授業についてお聞きします | | | | | 5 | 4 | 3 | 2 | 1 | 未答 |
| Q1 | この授業の難易度（レベル）は適切なものでしたか。 The difficulty of this class was appropriate. | - | 4.3 | 4.2 | 1,875 | 1,112 | 423 | 99 | 51 | 80 |
| | | | | | 51.5% | 30.5% | 11.6% | 2.7% | 1.4% | 2.2% |
| Q2 | この授業の進行速度は、あなたの理解度に応じたものでしたか。 The pace of this class helped you to understand the content. | - | 4.3 | 4.2 | 1,967 | 1,060 | 377 | 106 | 52 | 78 |
| | | | | | 54.0% | 29.1% | 10.4% | 2.9% | 1.4% | 2.1% |
| Q3 | 教員の説明は聞き取りやすく、また、わかりやすいものでしたか。 The teacher's explanation was easy to hear and understand. | - | 4.3 | 4.2 | 2,032 | 937 | 410 | 117 | 70 | 74 |
| | | | | | 55.8% | 25.7% | 11.3% | 3.2% | 1.9% | 2.0% |
| Q4 | 教科書や配布資料（板書や映像資料を含む）はこの授業を理解し思考を深めるために効果的 なものでしたか。 Class materials (textbooks, handouts, board and video materials, etc.) were effective for understanding this class. | - | 4.3 | 4.3 | 2,009 | 997 | 410 | 85 | 63 | 76 |
| | | | | | 55.2% | 27.4% | 11.3% | 2.3% | 1.7% | 2.1% |
| Q5 | 授業の進行に応じて適切な時期にそれまでの授業内容を振り返る機会が与えられましたか。 You had the opportunity to review the content of the class after each unit. | - | 4.3 | 4.2 | 1,921 | 1,018 | 471 | 93 | 59 | 78 |
| | | | | | 52.8% | 28.0% | 12.9% | 2.6% | 1.6% | 2.1% |
| Q6 | 授業内容に興味・関心を持たせるために教員が行なった取り組みは、あなたが、積極的に授業 に参加したり、予習/復習を行うモチベーションになりましたか。 The teacher's approach led to your independent learning. | - | 4.2 | 4.1 | 1,810 | 1,022 | 538 | 118 | 80 | 72 |
| | | | | | 49.7% | 28.1% | 14.8% | 3.2% | 2.2% | 2.0% |
| Q7 | あなたが授業に集中できる環境（私語を注意する等）が維持されていましたか。 The teacher maintained an environment where you could concentrate on learning (such as paying attention to disruptive behavior). | - | 4.4 | 4.3 | 2,110 | 865 | 459 | 69 | 57 | 80 |
| | | | | | 58.0% | 23.8% | 12.6% | 1.9% | 1.6% | 2.2% |
| Q8 | あなたは授業時間以外に、平均して一週間にどのくらいの時間、この授業に関連する学習 （※manaba等を使った小テスト、レポート、各種課題の提出、ゼミにおけるサブゼミ、他大学との 合同ゼミ、ゼミの発表資料の準備、企業見学等）をしましたか。 How many hours per week did you study (including quizzes, reports, submission of various assignments on Manaba, etc.) for this class? | - | 2.4 | 2.2 | 152 | 342 | 977 | 1,373 | 796 | 0 |
| | | | | | 4.2% | 9.4% | 26.8% | 37.7% | 21.9% | 0.0% |
| Q9 | この授業によって、シラバス等で示された到達目標を達成できましたか。 This class helped you achieve the learning goals listed in the syllabus. | - | 4.2 | 4.1 | 1,559 | 1,265 | 595 | 76 | 55 | 90 |
| | | | | | 42.8% | 34.8% | 16.3% | 2.1% | 1.5% | 2.5% |
| Q10 | この授業によって、もの見方や考え方が広がりましたか。 This class broadened your perspectives and ideas. | - | 4.4 | 4.2 | 1,966 | 1,065 | 403 | 75 | 47 | 84 |
| | | | | | 54.0% | 29.3% | 11.1% | 2.1% | 1.3% | 2.3% |
| Q11 | この授業は、主にどの方法で行われましたか。 Main learning method actually employed. | - | 4.2 | 4.3 | 2,271 | 174 | 967 | 86 | 142 | 0 |
| | | | | | 62.4% | 4.8% | 26.6% | 2.4% | 3.9% | 0.0% |
| Q12 | この授業を、どの方法で行うのが良かったですか。 Desirable learning method for the class. | - | 3.9 | 4.0 | 1,965 | 154 | 1,089 | 103 | 329 | 0 |
| | | | | | 54.0% | 4.2% | 29.9% | 2.8% | 9.0% | 0.0% |

- 【回答基準】
- 5. そう思う (Strongly agree)
 - 4. どちらかといえばそう思う (Agree)
 - 3. どちらともいえない (Neither agree nor disagree)
 - 2. どちらかといえばそう思わない (Disagree)
 - 1. そう思わない (Strongly disagree)
- 【例 外】
- Q8. ■ 5. 3時間以上 (More than 3 hours)
 - 4. 2時間以上3時間未満 (2 - 3 hours)
 - 3. 1時間以上2時間未満 (1 - 2 hours)
 - 2. 30分以上1時間未満 (30 - 60 minutes)
 - 1. 30分以下 (Less than 30 minutes)
 - Q11.Q12. ■ 5. 対面
 - 4. リアルタイム中継
 - 3. オンデマンド(動画つき)
 - 2. オンデマンド(音声つき)
 - 1. オンデマンド(資料提供のみ)

評価帯グラフ



2022年度春学期 授業アンケート 学年別集計表

| | |
|----|-----|
| 区分 | 4年生 |
|----|-----|

| | |
|------|-------|
| 履修者数 | - |
| 回答者数 | 1,012 |
| 回答率 | - |

| 設問 | | 科目平均 | 区分平均 | 全学平均 | 回答数／構成比(%) | | | | | |
|-------------------|--|------|------|------|------------|-------|-------|--------|-------|------|
| | | | | | 1年生 | 2年生 | 3年生 | 4年生 | | |
| 1.あなたの事についてお聞きします | | | | | | | | | | |
| 1 | あなたの学年を教えてください。 What grade are you in? | - | - | - | 0 | 0 | 0 | 1,012 | - | - |
| | | | | | 0.0% | 0.0% | 0.0% | 100.0% | - | - |
| | | | | | はい | いいえ | | | | |
| 2 | この授業を履修するにあたりシラバスを参照しましたか。 Did you refer to the syllabus when taking this class? | - | - | - | 931 | 81 | - | - | - | - |
| | | | | | 92.0% | 8.0% | - | - | - | - |
| 2.この授業についてお聞きします | | | | | | | | | | |
| Q1 | この授業の難易度（レベル）は適切なものでしたか。 The difficulty of this class was appropriate. | - | 4.4 | 4.2 | 561 | 276 | 104 | 30 | 13 | 28 |
| | | | | | 55.4% | 27.3% | 10.3% | 3.0% | 1.3% | 2.8% |
| Q2 | この授業の進行速度は、あなたの理解度に応じたものでしたか。 The pace of this class helped you to understand the content. | - | 4.4 | 4.2 | 596 | 241 | 104 | 33 | 14 | 24 |
| | | | | | 58.9% | 23.8% | 10.3% | 3.3% | 1.4% | 2.4% |
| Q3 | 教員の説明は聞き取りやすく、また、わかりやすいものでしたか。 The teacher's explanation was easy to hear and understand. | - | 4.4 | 4.2 | 616 | 230 | 99 | 29 | 17 | 21 |
| | | | | | 60.9% | 22.7% | 9.8% | 2.9% | 1.7% | 2.1% |
| Q4 | 教科書や配布資料（板書や映像資料を含む）はこの授業を理解し思考を深めるために効果的 なものでしたか。 Class materials (textbooks, handouts, board and video materials, etc.) were effective for understanding this class. | - | 4.4 | 4.3 | 599 | 260 | 102 | 18 | 11 | 22 |
| | | | | | 59.2% | 25.7% | 10.1% | 1.8% | 1.1% | 2.2% |
| Q5 | 授業の進行に応じて適切な時期にそれまでの授業内容を振り返る機会が与えられましたか。 You had the opportunity to review the content of the class after each unit. | - | 4.4 | 4.2 | 590 | 244 | 108 | 28 | 19 | 23 |
| | | | | | 58.3% | 24.1% | 10.7% | 2.8% | 1.9% | 2.3% |
| Q6 | 授業内容に興味・関心を持たせるために教員が行なった取り組みは、あなたが、積極的に授業 に参加したり、予習/復習を行うモチベーションになりましたか。 The teacher's approach led to your independent learning. | - | 4.3 | 4.1 | 543 | 275 | 128 | 22 | 23 | 21 |
| | | | | | 53.7% | 27.2% | 12.6% | 2.2% | 2.3% | 2.1% |
| Q7 | あなたが授業に集中できる環境（私語を注意する等）が維持されていましたか。 The teacher maintained an environment where you could concentrate on learning (such as paying attention to disruptive behavior). | - | 4.5 | 4.3 | 638 | 219 | 103 | 17 | 12 | 23 |
| | | | | | 63.0% | 21.6% | 10.2% | 1.7% | 1.2% | 2.3% |
| Q8 | あなたは授業時間以外に、平均して一週間にどのくらいの時間、この授業に関連する学習 （※manaba等を使った小テスト、レポート、各種課題の提出、ゼミにおけるサブゼミ、他大学との 合同ゼミ、ゼミの発表資料の準備、企業見学等）をしましたか。 How many hours per week did you study (including quizzes, reports, submission of various assignments on Manaba, etc.) for this class? | - | 2.4 | 2.2 | 51 | 76 | 301 | 357 | 227 | 0 |
| | | | | | 5.0% | 7.5% | 29.7% | 35.3% | 22.4% | 0.0% |
| Q9 | この授業によって、シラバス等で示された到達目標を達成できましたか。 This class helped you achieve the learning goals listed in the syllabus. | - | 4.2 | 4.1 | 461 | 324 | 156 | 31 | 13 | 27 |
| | | | | | 45.6% | 32.0% | 15.4% | 3.1% | 1.3% | 2.7% |
| Q10 | この授業によって、もの見方や考え方が広がりましたか。 This class broadened your perspectives and ideas. | - | 4.4 | 4.2 | 587 | 257 | 108 | 23 | 14 | 23 |
| | | | | | 58.0% | 25.4% | 10.7% | 2.3% | 1.4% | 2.3% |
| Q11 | この授業は、主にどの方法で行われましたか。 Main learning method actually employed. | - | 4.2 | 4.3 | 683 | 37 | 209 | 22 | 61 | 0 |
| | | | | | 67.5% | 3.7% | 20.7% | 2.2% | 6.0% | 0.0% |
| Q12 | この授業を、どの方法で行うのが良かったですか。 Desirable learning method for the class. | - | 4.1 | 4.0 | 623 | 61 | 211 | 23 | 94 | 0 |
| | | | | | 61.6% | 6.0% | 20.8% | 2.3% | 9.3% | 0.0% |

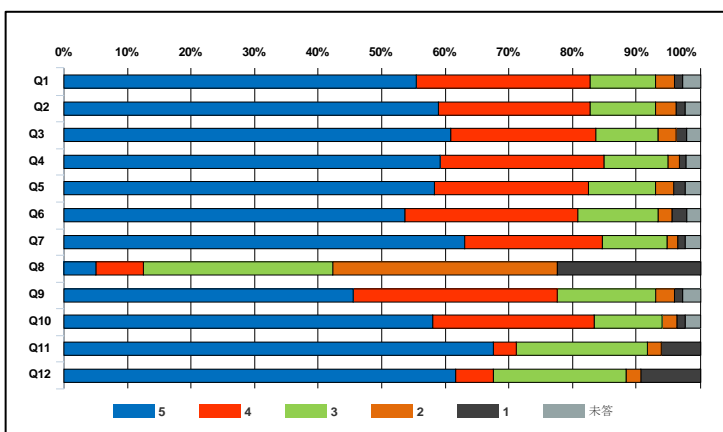
【回答基準】

- 5. そう思う (Strongly agree)
- 4. どちらかといえばそう思う (Agree)
- 3. どちらともいえない (Neither agree nor disagree)
- 2. どちらかといえばそう思わない (Disagree)
- 1. そう思わない (Strongly disagree)

【例外】

- Q8. ■ 5. 3時間以上 (More than 3 hours)
- 4. 2時間以上3時間未満 (2 - 3 hours)
- 3. 1時間以上2時間未満 (1 - 2 hours)
- 2. 30分以上1時間未満 (30 - 60 minutes)
- 1. 30分以下 (Less than 30 minutes)
- Q11.Q12. ■ 5. 対面
- 4. リアルタイム中継
- 3. オンデマンド(動画つき)
- 2. オンデマンド(音声つき)
- 1. オンデマンド(資料提供のみ)

評価帯グラフ



2022年度春学期 授業アンケート 専任・非常勤別集計表

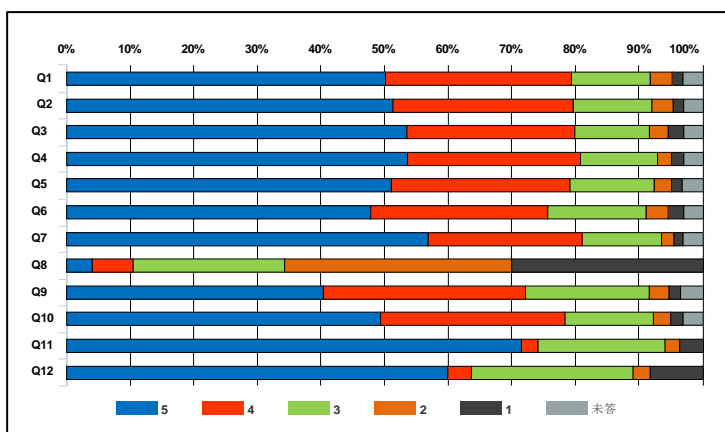
| | |
|----|----|
| 区分 | 専任 |
|----|----|

| | |
|------|--------|
| 履修者数 | 32,798 |
| 回答者数 | 10,173 |
| 回答率 | 31.0% |

| 設問 | | 科目平均 | 区分平均 | 全学平均 | 回答数／構成比(%) | | | | | |
|-------------------|--|------|------|------|----------------------|--------------------|----------------|----------------|----------------|-------------|
| 1.あなたの事についてお聞きします | | | | | 1年生 | 2年生 | 3年生 | 4年生 | | |
| 1 | あなたの学年を教えてください。 What grade are you in? | - | - | - | 3,874 38.1% | 3,120 30.7% | 2,424 23.8% | 755 7.4% | - | - |
| 2 | この授業を履修するにあたりシラバスを参照しましたか。 Did you refer to the syllabus when taking this class? | - | - | - | はい 9,276 91.2% | いいえ 897 8.8% | - | - | - | - |
| 2.この授業についてお聞きします | | | | | 5 | 4 | 3 | 2 | 1 | 未答 |
| Q1 | この授業の難易度（レベル）は適切なものでしたか。 The difficulty of this class was appropriate. | - | 4.3 | 4.2 | 5,100 50.1% | 2,973 29.2% | 1,264 12.4% | 347 3.4% | 176 1.7% | 313 3.1% |
| Q2 | この授業の進行速度は、あなたの理解度に応じたものでしたか。 The pace of this class helped you to understand the content. | - | 4.3 | 4.2 | 5,214 51.3% | 2,893 28.4% | 1,251 12.3% | 343 3.4% | 165 1.6% | 307 3.0% |
| Q3 | 教員の説明は聞き取りやすく、また、わかりやすいものでしたか。 The teacher's explanation was easy to hear and understand. | - | 4.3 | 4.2 | 5,444 53.5% | 2,689 26.4% | 1,185 11.6% | 309 3.0% | 241 2.4% | 305 3.0% |
| Q4 | 教科書や配布資料（板書や映像資料を含む）はこの授業を理解し思考を深めるために効果的 なものでしたか。 Class materials (textbooks, handouts, board and video materials, etc.) were effective for understanding this class. | - | 4.3 | 4.3 | 5,457 53.6% | 2,769 27.2% | 1,231 12.1% | 224 2.2% | 188 1.8% | 304 3.0% |
| Q5 | 授業の進行に応じて適切な時期にそれまでの授業内容を振り返る機会が与えられましたか。 You had the opportunity to review the content of the class after each unit. | - | 4.3 | 4.2 | 5,190 51.0% | 2,864 28.2% | 1,349 13.3% | 272 2.7% | 174 1.7% | 324 3.2% |
| Q6 | 授業内容に興味・関心を持たせるために教員が行なった取り組みは、あなたが、積極的に授業 に参加したり、予習/復習を行うモチベーションになりましたか。 The teacher's approach led to your independent learning. | - | 4.2 | 4.1 | 4,863 47.8% | 2,826 27.8% | 1,574 15.5% | 359 3.5% | 248 2.4% | 303 3.0% |
| Q7 | あなたが授業に集中できる環境（私語を注意する等）が維持されていましたか。 The teacher maintained an environment where you could concentrate on learning (such as paying attention to disruptive behavior). | - | 4.4 | 4.3 | 5,780 56.8% | 2,462 24.2% | 1,275 12.5% | 199 2.0% | 146 1.4% | 311 3.1% |
| Q8 | あなたは授業時間以外に、平均して一週間にどのくらいの時間、この授業に関連する学習 （※manaba等を使った小テスト、レポート、各種課題の提出、ゼミにおけるサブゼミ、他大学との 合同ゼミ、ゼミの発表資料の準備、企業見学等）をしましたか。 How many hours per week did you study (including quizzes, reports, submission of various assignments on Manaba, etc.) for this class? | - | 2.2 | 2.2 | 412 4.0% | 649 6.4% | 2,424 23.8% | 3,638 35.8% | 3,050 30.0% | 0 0.0% |
| Q9 | この授業によって、シラバス等で示された到達目標を達成できましたか。 This class helped you achieve the learning goals listed in the syllabus. | - | 4.1 | 4.1 | 4,097 40.3% | 3,246 31.9% | 1,983 19.5% | 304 3.0% | 194 1.9% | 349 3.4% |
| Q10 | この授業によって、もの見方や考え方が広がりましたか。 This class broadened your perspectives and ideas. | - | 4.3 | 4.2 | 5,025 49.4% | 2,946 29.0% | 1,412 13.9% | 273 2.7% | 196 1.9% | 321 3.2% |
| Q11 | この授業は、主にどの方法で行われましたか。 Main learning method actually employed. | - | 4.4 | 4.3 | 7,282 71.6% | 254 2.5% | 2,029 19.9% | 238 2.3% | 370 3.6% | 0 0.0% |
| Q12 | この授業を、どの方法で行うのが良かったですか。 Desirable learning method for the class. | - | 4.0 | 4.0 | 6,094 59.9% | 382 3.8% | 2,579 25.4% | 277 2.7% | 841 8.3% | 0 0.0% |

- 【回答基準】
- 5. そう思う (Strongly agree)
 - 4. どちらかといえばそう思う (Agree)
 - 3. どちらともいえない (Neither agree nor disagree)
 - 2. どちらかといえばそう思わない (Disagree)
 - 1. そう思わない (Strongly disagree)
- 【例外】
- Q8. 5. 3時間以上 (More than 3 hours)
 - Q11.Q12. 5. 対面
 - 4. 2時間以上3時間未満 (2 - 3 hours)
 - 4. リアルタイム中継
 - 3. 1時間以上2時間未満 (1 - 2 hours)
 - 3. オンデマンド(動画つき)
 - 2. 30分以上1時間未満 (30 - 60 minutes)
 - 2. オンデマンド(音声つき)
 - 1. 30分以下 (Less than 30 minutes)
 - 1. オンデマンド(資料提供のみ)

評価帯グラフ



2022年度春学期 授業アンケート 専任・非常勤別集計表

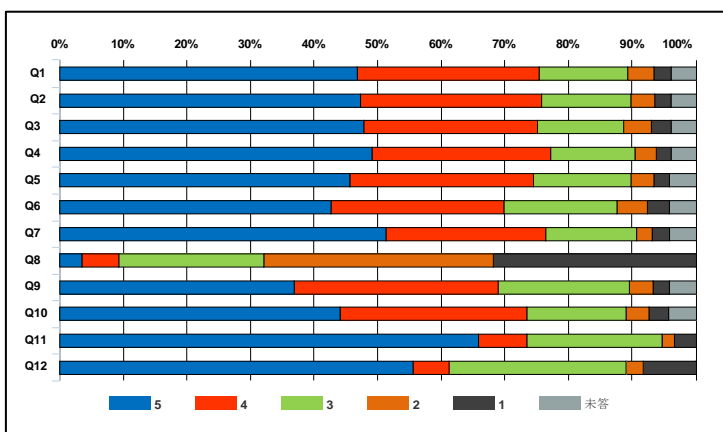
| | |
|----|-----|
| 区分 | 非常勤 |
|----|-----|

| | |
|------|--------|
| 履修者数 | 19,614 |
| 回答者数 | 6,486 |
| 回答率 | 33.1% |

| 設問 | | 科目平均 | 区分平均 | 全学平均 | 回答数／構成比(%) | | | | | |
|-------------------|--|------|------|------|----------------|----------------|----------------|----------------|----------------|-------------|
| 1.あなたの事についてお聞きします | | | | | 1年生 | 2年生 | 3年生 | 4年生 | | |
| 1 | あなたの学年を教えてください。 What grade are you in? | - | - | - | 3,326 51.3% | 1,687 26.0% | 1,216 18.7% | 257 4.0% | - | - |
| | | | | | はい | いいえ | | | | |
| 2 | この授業を履修するにあたりシラバスを参照しましたか。 Did you refer to the syllabus when taking this class? | - | - | - | 5,722 88.2% | 764 11.8% | - | - | - | - |
| 2.この授業についてお聞きします | | | | | 5 | 4 | 3 | 2 | 1 | 未答 |
| Q1 | この授業の難易度（レベル）は適切なものでしたか。 The difficulty of this class was appropriate. | - | 4.2 | 4.2 | 3,037 46.8% | 1,853 28.6% | 902 13.9% | 271 4.2% | 171 2.6% | 252 3.9% |
| Q2 | この授業の進行速度は、あなたの理解度に応じたものでしたか。 The pace of this class helped you to understand the content. | - | 4.2 | 4.2 | 3,064 47.2% | 1,848 28.5% | 916 14.1% | 244 3.8% | 162 2.5% | 252 3.9% |
| Q3 | 教員の説明は聞き取りやすく、また、わかりやすいものでしたか。 The teacher's explanation was easy to hear and understand. | - | 4.2 | 4.2 | 3,102 47.8% | 1,774 27.4% | 878 13.5% | 277 4.3% | 206 3.2% | 249 3.8% |
| Q4 | 教科書や配布資料（板書や映像資料を含む）はこの授業を理解し思考を深めるために効果的 なものでしたか。 Class materials (textbooks, handouts, board and video materials, etc.) were effective for understanding this class. | - | 4.2 | 4.3 | 3,182 49.1% | 1,822 28.1% | 865 13.3% | 212 3.3% | 158 2.4% | 247 3.8% |
| Q5 | 授業の進行に応じて適切な時期にそれまでの授業内容を振り返る機会が与えられましたか。 You had the opportunity to review the content of the class after each unit. | - | 4.2 | 4.2 | 2,960 45.6% | 1,871 28.8% | 991 15.3% | 234 3.6% | 164 2.5% | 266 4.1% |
| Q6 | 授業内容に興味・関心を持たせるために教員が行なった取り組みは、あなたが、積極的に授業 に参加したり、予習/復習を行うモチベーションになりましたか。 The teacher's approach led to your independent learning. | - | 4.1 | 4.1 | 2,765 42.6% | 1,767 27.2% | 1,150 17.7% | 307 4.7% | 227 3.5% | 270 4.2% |
| Q7 | あなたが授業に集中できる環境（私語を注意する等）が維持されていましたか。 The teacher maintained an environment where you could concentrate on learning (such as paying attention to disruptive behavior). | - | 4.3 | 4.3 | 3,329 51.3% | 1,631 25.1% | 926 14.3% | 159 2.5% | 170 2.6% | 271 4.2% |
| Q8 | あなたは授業時間以外に、平均して一週間にどのくらいの時間、この授業に関連する学習 （※manaba等を使った小テスト、レポート、各種課題の提出、ゼミにおけるサブゼミ、他大学との 合同ゼミ、ゼミの発表資料の準備、企業見学等）をしましたか。 How many hours per week did you study (including quizzes, reports, submission of various assignments on Manaba, etc.) for this class? | - | 2.1 | 2.2 | 227 3.5% | 377 5.8% | 1,474 22.7% | 2,345 36.2% | 2,063 31.8% | 0 0.0% |
| Q9 | この授業によって、シラバス等で示された到達目標を達成できましたか。 This class helped you achieve the learning goals listed in the syllabus. | - | 4.0 | 4.1 | 2,388 36.8% | 2,082 32.1% | 1,335 20.6% | 248 3.8% | 166 2.6% | 267 4.1% |
| Q10 | この授業によって、もの見方や考え方が広がりましたか。 This class broadened your perspectives and ideas. | - | 4.1 | 4.2 | 2,856 44.0% | 1,905 29.4% | 1,012 15.6% | 237 3.7% | 203 3.1% | 273 4.2% |
| Q11 | この授業は、主にどの方法で行われましたか。 Main learning method actually employed. | - | 4.3 | 4.3 | 4,275 65.9% | 487 7.5% | 1,378 21.2% | 132 2.0% | 214 3.3% | 0 0.0% |
| Q12 | この授業を、どの方法で行うのが良かったですか。 Desirable learning method for the class. | - | 4.0 | 4.0 | 3,603 55.6% | 371 5.7% | 1,805 27.8% | 173 2.7% | 534 8.2% | 0 0.0% |

- 【回答基準】
- 5. そう思う (Strongly agree)
 - 4. どちらかといえばそう思う (Agree)
 - 3. どちらともいえない (Neither agree nor disagree)
 - 2. どちらかといえばそう思わない (Disagree)
 - 1. そう思わない (Strongly disagree)
- 【例外】
- Q8. ■5. 3時間以上 (More than 3 hours)
 - 4. 2時間以上3時間未満 (2 - 3 hours)
 - 3. 1時間以上2時間未満 (1 - 2 hours)
 - 2. 30分以上1時間未満 (30 - 60 minutes)
 - 1. 30分以下 (Less than 30 minutes)
 - Q11.Q12. ■5. 対面
 - 4. リアルタイム中継
 - 3. オンデマンド(動画つき)
 - 2. オンデマンド(音声つき)
 - 1. オンデマンド(資料提供のみ)

評価帯グラフ



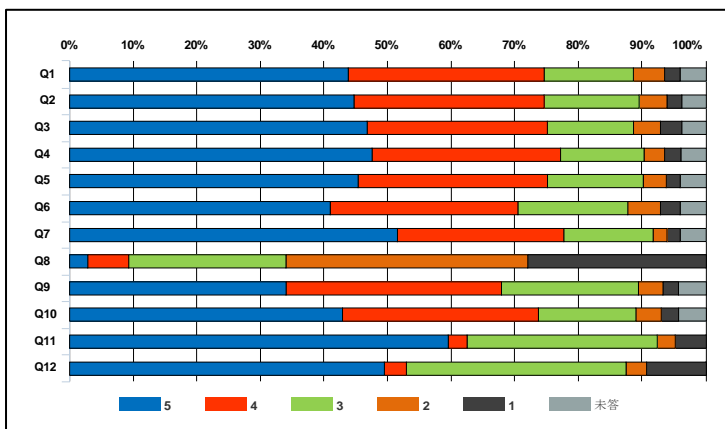
2022年度春学期 授業アンケート 学部別集計表

| | | | |
|----|------|------|--------|
| 区分 | 経済学部 | 履修者数 | 16,991 |
| | | 回答者数 | 5,605 |
| | | 回答率 | 33.0% |

| 設問 | | 科目平均 | 区分平均 | 全学平均 | 回答数／構成比(%) | | | | | |
|-------------------|--|------|------|------|----------------------|--------------------|----------------|----------------|----------------|-------------|
| | | | | | 1年生 | 2年生 | 3年生 | 4年生 | | |
| 1.あなたの事についてお聞きします | | | | | | | | | | |
| 1 | あなたの学年を教えてください。 What grade are you in? | - | - | - | 2,073 37.0% | 1,669 29.8% | 1,425 25.4% | 438 7.8% | - | - |
| 2 | この授業を履修するにあたりシラバスを参照しましたか。 Did you refer to the syllabus when taking this class? | - | - | - | はい 5,100 91.0% | いいえ 505 9.0% | - | - | - | - |
| 2.この授業についてお聞きします | | | | | | | | | | |
| Q1 | この授業の難易度（レベル）は適切なものでしたか。 The difficulty of this class was appropriate. | - | 4.1 | 4.2 | 2,458 43.9% | 1,723 30.7% | 790 14.1% | 271 4.8% | 140 2.5% | 223 4.0% |
| Q2 | この授業の進行速度は、あなたの理解度に応じたものでしたか。 The pace of this class helped you to understand the content. | - | 4.1 | 4.2 | 2,507 44.7% | 1,676 29.9% | 840 15.0% | 240 4.3% | 132 2.4% | 210 3.7% |
| Q3 | 教員の説明は聞き取りやすく、また、わかりやすいものでしたか。 The teacher's explanation was easy to hear and understand. | - | 4.2 | 4.2 | 2,624 46.8% | 1,587 28.3% | 758 13.5% | 237 4.2% | 186 3.3% | 213 3.8% |
| Q4 | 教科書や配布資料（板書や映像資料を含む）はこの授業を理解し思考を深めるために効果的 なものでしたか。 Class materials (textbooks, handouts, board and video materials, etc.) were effective for understanding this class. | - | 4.2 | 4.3 | 2,668 47.6% | 1,656 29.5% | 737 13.1% | 184 3.3% | 143 2.6% | 217 3.9% |
| Q5 | 授業の進行に応じて適切な時期にそれまでの授業内容を振り返る機会が与えられましたか。 You had the opportunity to review the content of the class after each unit. | - | 4.2 | 4.2 | 2,543 45.4% | 1,669 29.8% | 845 15.1% | 200 3.6% | 122 2.2% | 226 4.0% |
| Q6 | 授業内容に興味・関心を持たせるために教員が行なった取り組みは、あなたが、積極的に授業 に参加したり、予習/復習を行うモチベーションになりましたか。 The teacher's approach led to your independent learning. | - | 4.0 | 4.1 | 2,294 40.9% | 1,656 29.5% | 968 17.3% | 289 5.2% | 177 3.2% | 221 3.9% |
| Q7 | あなたが授業に集中できる環境（私語を注意する等）が維持されていましたか。 The teacher maintained an environment where you could concentrate on learning (such as paying attention to disruptive behavior). | - | 4.3 | 4.3 | 2,889 51.5% | 1,465 26.1% | 786 14.0% | 124 2.2% | 116 2.1% | 225 4.0% |
| Q8 | あなたは授業時間以外に、平均して一週間にどのくらいの時間、この授業に関連する学習 （※manaba等を使った小テスト、レポート、各種課題の提出、ゼミにおけるサブゼミ、他大学との 合同ゼミ、ゼミの発表資料の準備、企業見学等）をしましたか。 How many hours per week did you study (including quizzes, reports, submission of various assignments on Manaba, etc.) for this class? | - | 2.2 | 2.2 | 158 2.8% | 363 6.5% | 1,383 24.7% | 2,133 38.1% | 1,568 28.0% | 0 0.0% |
| Q9 | この授業によって、シラバス等で示された到達目標を達成できましたか。 This class helped you achieve the learning goals listed in the syllabus. | - | 4.0 | 4.1 | 1,908 34.0% | 1,901 33.9% | 1,202 21.4% | 221 3.9% | 135 2.4% | 238 4.2% |
| Q10 | この授業によって、もの見方や考え方が広がりましたか。 This class broadened your perspectives and ideas. | - | 4.1 | 4.2 | 2,406 42.9% | 1,723 30.7% | 865 15.4% | 221 3.9% | 155 2.8% | 235 4.2% |
| Q11 | この授業は、主にどの方法で行われましたか。 Main learning method actually employed. | - | 4.1 | 4.3 | 3,335 59.5% | 170 3.0% | 1,673 29.8% | 161 2.9% | 266 4.7% | 0 0.0% |
| Q12 | この授業を、どの方法で行うのが良かったですか。 Desirable learning method for the class. | - | 3.8 | 4.0 | 2,773 49.5% | 198 3.5% | 1,934 34.5% | 180 3.2% | 520 9.3% | 0 0.0% |

- 【回答基準】
- 5. そう思う (Strongly agree)
 - 4. どちらかといえばそう思う (Agree)
 - 3. どちらともいえない (Neither agree nor disagree)
 - 2. どちらかといえばそう思わない (Disagree)
 - 1. そう思わない (Strongly disagree)
- 【例外】
- Q8. ■ 5. 3時間以上 (More than 3 hours)
 - 4. 2時間以上3時間未満 (2 - 3 hours)
 - 3. 1時間以上2時間未満 (1 - 2 hours)
 - 2. 30分以上1時間未満 (30 - 60 minutes)
 - 1. 30分以下 (Less than 30 minutes)
 - Q11.Q12. ■ 5. 対面
 - 4. リアルタイム中継
 - 3. オンデマンド(動画つき)
 - 2. オンデマンド(音声つき)
 - 1. オンデマンド(資料提供のみ)

評価帯グラフ



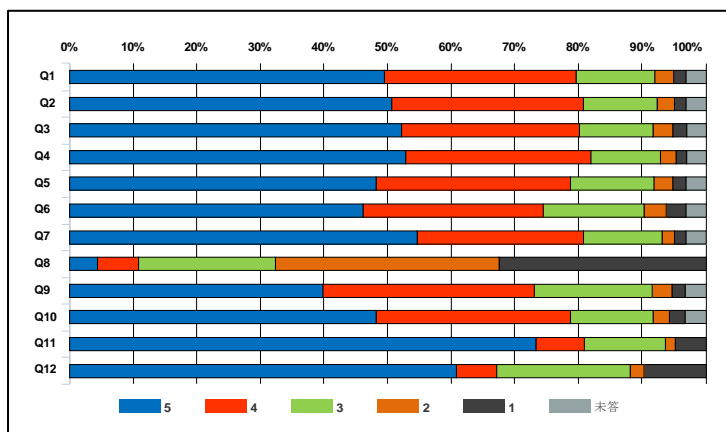
2022年度春学期 授業アンケート 学部別集計表

| | | | |
|----|------|------|--------|
| 区分 | 社会学部 | 履修者数 | 11,579 |
| | | 回答者数 | 4,220 |
| | | 回答率 | 36.4% |

| 設問 | | 科目平均 | 区分平均 | 全学平均 | 回答数／構成比(%) | | | | | |
|-------------------|--|------|------|------|----------------|----------------|--------------|----------------|----------------|-------------|
| 1.あなたの事についてお聞きします | | | | | 1年生 | 2年生 | 3年生 | 4年生 | | |
| 1 | あなたの学年を教えてください。 What grade are you in? | - | - | - | 1,720 40.8% | 1,381 32.7% | 900 21.3% | 219 5.2% | - | - |
| | | | | | はい | いいえ | | | | |
| 2 | この授業を履修するにあたりシラバスを参照しましたか。 Did you refer to the syllabus when taking this class? | - | - | - | 3,806 90.2% | 414 9.8% | - | - | - | - |
| 2.この授業についてお聞きします | | | | | 5 | 4 | 3 | 2 | 1 | 未答 |
| Q1 | この授業の難易度（レベル）は適切なものでしたか。 The difficulty of this class was appropriate. | - | 4.3 | 4.2 | 2,086 49.4% | 1,275 30.2% | 523 12.4% | 125 3.0% | 80 1.9% | 131 3.1% |
| Q2 | この授業の進行速度は、あなたの理解度に応じたものでしたか。 The pace of this class helped you to understand the content. | - | 4.3 | 4.2 | 2,137 50.6% | 1,275 30.2% | 488 11.6% | 116 2.7% | 73 1.7% | 131 3.1% |
| Q3 | 教員の説明は聞き取りやすく、また、わかりやすいものでしたか。 The teacher's explanation was easy to hear and understand. | - | 4.3 | 4.2 | 2,202 52.2% | 1,183 28.0% | 485 11.5% | 135 3.2% | 90 2.1% | 125 3.0% |
| Q4 | 教科書や配布資料（板書や映像資料を含む）はこの授業を理解し思考を深めるために効果的 なものでしたか。 Class materials (textbooks, handouts, board and video materials, etc.) were effective for understanding this class. | - | 4.3 | 4.3 | 2,231 52.9% | 1,230 29.1% | 461 10.9% | 100 2.4% | 74 1.8% | 124 2.9% |
| Q5 | 授業の進行に応じて適切な時期にそれまでの授業内容を振り返る機会が与えられましたか。 You had the opportunity to review the content of the class after each unit. | - | 4.2 | 4.2 | 2,035 48.2% | 1,287 30.5% | 555 13.2% | 126 3.0% | 85 2.0% | 132 3.1% |
| Q6 | 授業内容に興味・関心を持たせるために教員が行なった取り組みは、あなたが、積極的に授業 に参加したり、予習/復習を行うモチベーションになりましたか。 The teacher's approach led to your independent learning. | - | 4.1 | 4.1 | 1,946 46.1% | 1,198 28.4% | 668 15.8% | 146 3.5% | 133 3.2% | 129 3.1% |
| Q7 | あなたが授業に集中できる環境（私語を注意する等）が維持されていましたか。 The teacher maintained an environment where you could concentrate on learning (such as paying attention to disruptive behavior). | - | 4.3 | 4.3 | 2,306 54.6% | 1,106 26.2% | 518 12.3% | 86 2.0% | 75 1.8% | 129 3.1% |
| Q8 | あなたは授業時間以外に、平均して一週間にどのくらいの時間、この授業に関連する学習 （※manaba等を使った小テスト、レポート、各種課題の提出、ゼミにおけるサブゼミ、他大学との 合同ゼミ、ゼミの発表資料の準備、企業見学等）をしましたか。 How many hours per week did you study (including quizzes, reports, submission of various assignments on Manaba, etc.) for this class? | - | 2.2 | 2.2 | 183 4.3% | 275 6.5% | 909 21.5% | 1,480 35.1% | 1,373 32.5% | 0 0.0% |
| Q9 | この授業によって、シラバス等で示された到達目標を達成できましたか。 This class helped you achieve the learning goals listed in the syllabus. | - | 4.1 | 4.1 | 1,681 39.8% | 1,404 33.3% | 782 18.5% | 128 3.0% | 90 2.1% | 135 3.2% |
| Q10 | この授業によって、ものの見方や考え方が広がりましたか。 This class broadened your perspectives and ideas. | - | 4.2 | 4.2 | 2,036 48.2% | 1,288 30.5% | 546 12.9% | 113 2.7% | 100 2.4% | 137 3.2% |
| Q11 | この授業は、主にどの方法で行われましたか。 Main learning method actually employed. | - | 4.4 | 4.3 | 3,092 73.3% | 322 7.6% | 539 12.8% | 67 1.6% | 200 4.7% | 0 0.0% |
| Q12 | この授業を、どの方法で行うのが良かったですか。 Desirable learning method for the class. | - | 4.1 | 4.0 | 2,567 60.8% | 264 6.3% | 888 21.0% | 93 2.2% | 408 9.7% | 0 0.0% |

- 【回答基準】
- 5. 5. そう思う (Strongly agree)
 - 4. 4. どちらかといえばそう思う (Agree)
 - 3. 3. どちらともいえない (Neither agree nor disagree)
 - 2. 2. どちらかといえばそう思わない (Disagree)
 - 1. 1. そう思わない (Strongly disagree)
- 【例外】
- Q8. 5. 3時間以上 (More than 3 hours)
 - 4. 2時間以上3時間未満 (2 - 3 hours)
 - 3. 1時間以上2時間未満 (1 - 2 hours)
 - 2. 30分以上1時間未満 (30 - 60 minutes)
 - 1. 30分以下 (Less than 30 minutes)
 - Q11.Q12. 5. 対面
 - 4. リアルタイム中継
 - 3. オンデマンド(動画つき)
 - 2. オンデマンド(音声つき)
 - 1. オンデマンド(資料提供のみ)

評価帯グラフ



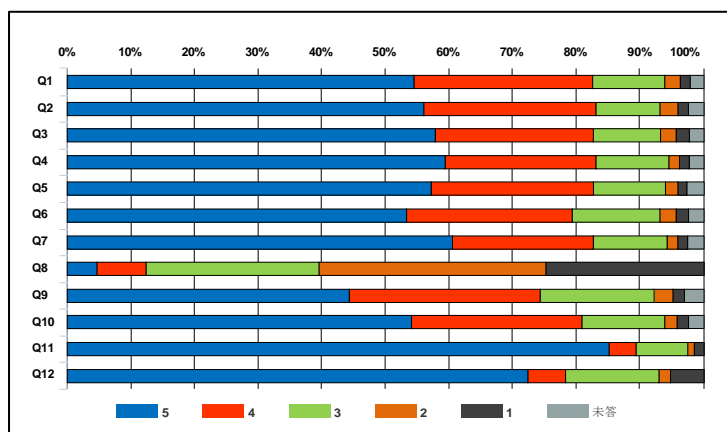
2022年度春学期 授業アンケート 学部別集計表

| | | | |
|----|--------|------|-------|
| 区分 | 流通情報学部 | 履修者数 | 5,744 |
| | | 回答者数 | 2,516 |
| | | 回答率 | 43.8% |

| 設問 | | 科目平均 | 区分平均 | 全学平均 | 回答数／構成比(%) | | | | | |
|-------------------|--|------|------|------|----------------|--------------|--------------|--------------|--------------|------------|
| | | | | | 1年生 | 2年生 | 3年生 | 4年生 | | |
| 1.あなたの事についてお聞きします | | | | | | | | | | |
| 1 | あなたの学年を教えてください。 What grade are you in? | - | - | - | 1,296 51.5% | 577 22.9% | 509 20.2% | 134 5.3% | - | - |
| | | | | | はい | いいえ | | | | |
| 2 | この授業を履修するにあたりシラバスを参照しましたか。 Did you refer to the syllabus when taking this class? | - | - | - | 2,244 89.2% | 272 10.8% | - | - | - | - |
| 2.この授業についてお聞きします | | | | | 5 | 4 | 3 | 2 | 1 | 未答 |
| Q1 | この授業の難易度（レベル）は適切なものでしたか。 The difficulty of this class was appropriate. | - | 4.3 | 4.2 | 1,372 54.5% | 706 28.1% | 285 11.3% | 62 2.5% | 40 1.6% | 51 2.0% |
| Q2 | この授業の進行速度は、あなたの理解度に応じたものでしたか。 The pace of this class helped you to understand the content. | - | 4.4 | 4.2 | 1,412 56.1% | 678 26.9% | 255 10.1% | 71 2.8% | 43 1.7% | 57 2.3% |
| Q3 | 教員の説明は聞き取りやすく、また、わかりやすいものでしたか。 The teacher's explanation was easy to hear and understand. | - | 4.4 | 4.2 | 1,457 57.9% | 624 24.8% | 265 10.5% | 64 2.5% | 50 2.0% | 56 2.2% |
| Q4 | 教科書や配布資料（板書や映像資料を含む）はこの授業を理解し思考を深めるために効果的 なものでしたか。 Class materials (textbooks, handouts, board and video materials, etc.) were effective for understanding this class. | - | 4.4 | 4.3 | 1,494 59.4% | 598 23.8% | 289 11.5% | 41 1.6% | 39 1.6% | 55 2.2% |
| Q5 | 授業の進行に応じて適切な時期にそれまでの授業内容を振り返る機会が与えられましたか。 You had the opportunity to review the content of the class after each unit. | - | 4.4 | 4.2 | 1,438 57.2% | 644 25.6% | 286 11.4% | 46 1.8% | 38 1.5% | 64 2.5% |
| Q6 | 授業内容に興味・関心を持たせるために教員が行なった取り組みは、あなたが、積極的に授業 に参加したり、予習/復習を行うモチベーションになりましたか。 The teacher's approach led to your independent learning. | - | 4.3 | 4.1 | 1,341 53.3% | 656 26.1% | 348 13.8% | 65 2.6% | 49 1.9% | 57 2.3% |
| Q7 | あなたが授業に集中できる環境（私語を注意する等）が維持されていましたか。 The teacher maintained an environment where you could concentrate on learning (such as paying attention to disruptive behavior). | - | 4.4 | 4.3 | 1,524 60.6% | 558 22.2% | 291 11.6% | 44 1.7% | 38 1.5% | 61 2.4% |
| Q8 | あなたは授業時間以外に、平均して一週間にどのくらいの時間、この授業に関連する学習 （※manaba等を使った小テスト、レポート、各種課題の提出、ゼミにおけるサブゼミ、他大学との 合同ゼミ、ゼミの発表資料の準備、企業見学等）をしましたか。 How many hours per week did you study (including quizzes, reports, submission of various assignments on Manaba, etc.) for this class? | - | 2.3 | 2.2 | 117 4.7% | 195 7.8% | 682 27.1% | 898 35.7% | 624 24.8% | 0 0.0% |
| Q9 | この授業によって、シラバス等で示された到達目標を達成できましたか。 This class helped you achieve the learning goals listed in the syllabus. | - | 4.2 | 4.1 | 1,114 44.3% | 758 30.1% | 449 17.8% | 75 3.0% | 47 1.9% | 73 2.9% |
| Q10 | この授業によって、もの見方や考え方が広がりましたか。 This class broadened your perspectives and ideas. | - | 4.3 | 4.2 | 1,362 54.1% | 674 26.8% | 329 13.1% | 46 1.8% | 46 1.8% | 59 2.3% |
| Q11 | この授業は、主にどの方法で行われましたか。 Main learning method actually employed. | - | 4.7 | 4.3 | 2,144 85.2% | 107 4.3% | 205 8.1% | 24 1.0% | 36 1.4% | 0 0.0% |
| Q12 | この授業を、どの方法で行うのが良かったですか。 Desirable learning method for the class. | - | 4.4 | 4.0 | 1,821 72.4% | 151 6.0% | 370 14.7% | 43 1.7% | 131 5.2% | 0 0.0% |

- 【回答基準】
- 5. そう思う (Strongly agree)
 - 4. どちらかといえばそう思う (Agree)
 - 3. どちらともいえない (Neither agree nor disagree)
 - 2. どちらかといえばそう思わない (Disagree)
 - 1. そう思わない (Strongly disagree)
- 【例 外】
- Q8. ■ 5. 3時間以上 (More than 3 hours)
 - 4. 2時間以上3時間未満 (2 - 3 hours)
 - 3. 1時間以上2時間未満 (1 - 2 hours)
 - 2. 30分以上1時間未満 (30 - 60 minutes)
 - 1. 30分以下 (Less than 30 minutes)
 - Q11.Q12. ■ 5. 対面
 - 4. リアルタイム中継
 - 3. オンデマンド(動画つき)
 - 2. オンデマンド(音声つき)
 - 1. オンデマンド(資料提供のみ)

評価帯グラフ



2022年度春学期 授業アンケート 学部別集計表

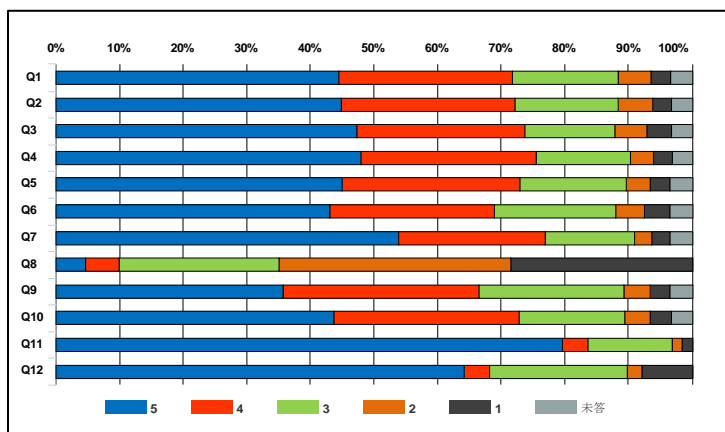
| | |
|----|-----|
| 区分 | 法学部 |
|----|-----|

| | |
|------|-------|
| 履修者数 | 7,663 |
| 回答者数 | 2,074 |
| 回答率 | 27.1% |

| 設問 | | 科目平均 | 区分平均 | 全学平均 | 回答数／構成比(%) | | | | | |
|-------------------|--|------|------|------|----------------|--------------|--------------|--------------|--------------|------------|
| 1.あなたの事についてお聞きします | | | | | 1年生 | 2年生 | 3年生 | 4年生 | | |
| 1 | あなたの学年を教えてください。 What grade are you in? | - | - | - | 962 46.4% | 592 28.5% | 429 20.7% | 91 4.4% | - | - |
| | | | | | はい | いいえ | | | | |
| 2 | この授業を履修するにあたりシラバスを参照しましたか。 Did you refer to the syllabus when taking this class? | - | - | - | 1,862 89.8% | 212 10.2% | - | - | - | - |
| 2.この授業についてお聞きします | | | | | 5 | 4 | 3 | 2 | 1 | 未答 |
| Q1 | この授業の難易度（レベル）は適切なものでしたか。 The difficulty of this class was appropriate. | - | 4.1 | 4.2 | 922 44.5% | 566 27.3% | 346 16.7% | 107 5.2% | 63 3.0% | 70 3.4% |
| Q2 | この授業の進行速度は、あなたの理解度に応じたものでしたか。 The pace of this class helped you to understand the content. | - | 4.1 | 4.2 | 931 44.9% | 566 27.3% | 336 16.2% | 112 5.4% | 61 2.9% | 68 3.3% |
| Q3 | 教員の説明は聞き取りやすく、また、わかりやすいものでしたか。 The teacher's explanation was easy to hear and understand. | - | 4.1 | 4.2 | 982 47.3% | 547 26.4% | 295 14.2% | 103 5.0% | 80 3.9% | 67 3.2% |
| Q4 | 教科書や配布資料（板書や映像資料を含む）はこの授業を理解し思考を深めるために効果的 なものでしたか。 Class materials (textbooks, handouts, board and video materials, etc.) were effective for understanding this class. | - | 4.2 | 4.3 | 995 48.0% | 571 27.5% | 307 14.8% | 75 3.6% | 61 2.9% | 65 3.1% |
| Q5 | 授業の進行に応じて適切な時期にそれまでの授業内容を振り返る機会が与えられましたか。 You had the opportunity to review the content of the class after each unit. | - | 4.1 | 4.2 | 932 44.9% | 582 28.1% | 345 16.6% | 80 3.9% | 62 3.0% | 73 3.5% |
| Q6 | 授業内容に興味・関心を持たせるために教員が行なった取り組みは、あなたが、積極的に授業 に参加したり、予習/復習を行うモチベーションになりましたか。 The teacher's approach led to your independent learning. | - | 4.0 | 4.1 | 892 43.0% | 539 26.0% | 394 19.0% | 93 4.5% | 84 4.1% | 72 3.5% |
| Q7 | あなたが授業に集中できる環境（私語を注意する等）が維持されていましたか。 The teacher maintained an environment where you could concentrate on learning (such as paying attention to disruptive behavior). | - | 4.3 | 4.3 | 1,118 53.9% | 477 23.0% | 292 14.1% | 56 2.7% | 58 2.8% | 73 3.5% |
| Q8 | あなたは授業時間以外に、平均して一週間にどのくらいの時間、この授業に関連する学習 （※manaba等を使った小テスト、レポート、各種課題の提出、ゼミにおけるサブゼミ、他大学との 合同ゼミ、ゼミの発表資料の準備、企業見学等）をしましたか。 How many hours per week did you study (including quizzes, reports, submission of various assignments on Manaba, etc.) for this class? | - | 2.2 | 2.2 | 97 4.7% | 110 5.3% | 519 25.0% | 757 36.5% | 591 28.5% | 0 0.0% |
| Q9 | この授業によって、シラバス等で示された到達目標を達成できましたか。 This class helped you achieve the learning goals listed in the syllabus. | - | 4.0 | 4.1 | 741 35.7% | 637 30.7% | 474 22.9% | 86 4.1% | 64 3.1% | 72 3.5% |
| Q10 | この授業によって、もの見方や考え方が広がりましたか。 This class broadened your perspectives and ideas. | - | 4.1 | 4.2 | 906 43.7% | 605 29.2% | 345 16.6% | 82 4.0% | 69 3.3% | 67 3.2% |
| Q11 | この授業は、主にどの方法で行われましたか。 Main learning method actually employed. | - | 4.6 | 4.3 | 1,652 79.7% | 83 4.0% | 275 13.3% | 33 1.6% | 31 1.5% | 0 0.0% |
| Q12 | この授業を、どの方法で行うのが良かったですか。 Desirable learning method for the class. | - | 4.1 | 4.0 | 1,332 64.2% | 81 3.9% | 449 21.6% | 50 2.4% | 162 7.8% | 0 0.0% |

- 【回答基準】
- 5. そう思う (Strongly agree)
 - 4. どちらかといえばそう思う (Agree)
 - 3. どちらともいえない (Neither agree nor disagree)
 - 2. どちらかといえばそう思わない (Disagree)
 - 1. そう思わない (Strongly disagree)
- 【例 外】
- Q8. ■ 5. 3時間以上 (More than 3 hours)
 - 4. 2時間以上3時間未満 (2 - 3 hours)
 - 3. 1時間以上2時間未満 (1 - 2 hours)
 - 2. 30分以上1時間未満 (30 - 60 minutes)
 - 1. 30分以下 (Less than 30 minutes)
 - Q11.Q12. ■ 5. 対面
 - 4. リアルタイム中継
 - 3. オンデマンド(動画つき)
 - 2. オンデマンド(音声つき)
 - 1. オンデマンド(資料提供のみ)

評価帯グラフ



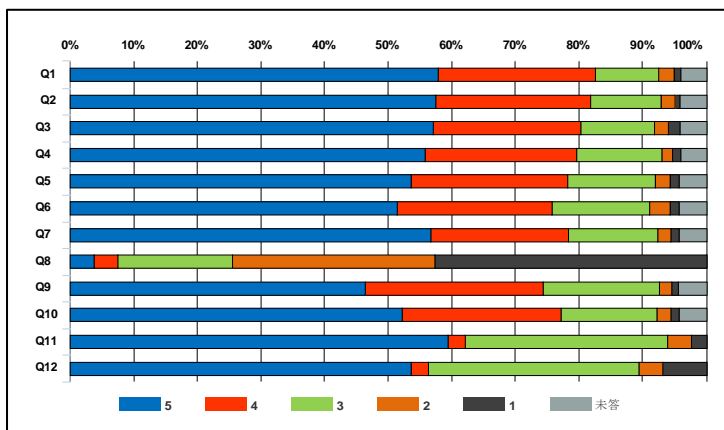
2022年度春学期 授業アンケート 学部別集計表

| | | | |
|----|-----------|------|--------|
| 区分 | スポーツ健康科学部 | 履修者数 | 10,435 |
| | | 回答者数 | 2,244 |
| | | 回答率 | 21.5% |

| 設問 | | 科目平均 | 区分平均 | 全学平均 | 回答数／構成比(%) | | | | | |
|-------------------|--|------|------|------|----------------------|---------------------|--------------|--------------|--------------|------------|
| 1.あなたの事についてお聞きします | | | | | 1年生 | 2年生 | 3年生 | 4年生 | | |
| 1 | あなたの学年を教えてください。 What grade are you in? | - | - | - | 1,149 51.2% | 588 26.2% | 377 16.8% | 130 5.8% | - | - |
| 2 | この授業を履修するにあたりシラバスを参照しましたか。 Did you refer to the syllabus when taking this class? | - | - | - | はい 1,986 88.5% | いいえ 258 11.5% | - | - | - | - |
| 2.この授業についてお聞きします | | | | | 5 | 4 | 3 | 2 | 1 | 未答 |
| Q1 | この授業の難易度（レベル）は適切なものでしたか。 The difficulty of this class was appropriate. | - | 4.4 | 4.2 | 1,299 57.9% | 556 24.8% | 222 9.9% | 53 2.4% | 24 1.1% | 90 4.0% |
| Q2 | この授業の進行速度は、あなたの理解度に応じたものでしたか。 The pace of this class helped you to understand the content. | - | 4.4 | 4.2 | 1,291 57.5% | 546 24.3% | 248 11.1% | 48 2.1% | 18 0.8% | 93 4.1% |
| Q3 | 教員の説明は聞き取りやすく、また、わかりやすいものでしたか。 The teacher's explanation was easy to hear and understand. | - | 4.4 | 4.2 | 1,281 57.1% | 522 23.3% | 260 11.6% | 47 2.1% | 41 1.8% | 93 4.1% |
| Q4 | 教科書や配布資料（板書や映像資料を含む）はこの授業を理解し思考を深めるために効果的 なものでしたか。 Class materials (textbooks, handouts, board and video materials, etc.) were effective for understanding this class. | - | 4.4 | 4.3 | 1,251 55.7% | 536 23.9% | 302 13.5% | 36 1.6% | 29 1.3% | 90 4.0% |
| Q5 | 授業の進行に応じて適切な時期にそれまでの授業内容を振り返る機会が与えられましたか。 You had the opportunity to review the content of the class after each unit. | - | 4.3 | 4.2 | 1,202 53.6% | 553 24.6% | 309 13.8% | 54 2.4% | 31 1.4% | 95 4.2% |
| Q6 | 授業内容に興味・関心を持たせるために教員が行なった取り組みは、あなたが、積極的に授業 に参加したり、予習/復習を行うモチベーションになりましたか。 The teacher's approach led to your independent learning. | - | 4.3 | 4.1 | 1,155 51.5% | 544 24.2% | 346 15.4% | 73 3.3% | 32 1.4% | 94 4.2% |
| Q7 | あなたが授業に集中できる環境（私語を注意する等）が維持されていましたか。 The teacher maintained an environment where you could concentrate on learning (such as paying attention to disruptive behavior). | - | 4.4 | 4.3 | 1,272 56.7% | 487 21.7% | 314 14.0% | 48 2.1% | 29 1.3% | 94 4.2% |
| Q8 | あなたは授業時間以外に、平均して一週間にどのくらいの時間、この授業に関連する学習 （※manaba等を使った小テスト、レポート、各種課題の提出、ゼミにおけるサブゼミ、他大学との 合同ゼミ、ゼミの発表資料の準備、企業見学等）をしましたか。 How many hours per week did you study (including quizzes, reports, submission of various assignments on Manaba, etc.) for this class? | - | 1.9 | 2.2 | 84 3.7% | 83 3.7% | 405 18.0% | 715 31.9% | 957 42.6% | 0 0.0% |
| Q9 | この授業によって、シラバス等で示された到達目標を達成できましたか。 This class helped you achieve the learning goals listed in the syllabus. | - | 4.2 | 4.1 | 1,041 46.4% | 628 28.0% | 411 18.3% | 42 1.9% | 24 1.1% | 98 4.4% |
| Q10 | この授業によって、もの見方や考え方が広がりましたか。 This class broadened your perspectives and ideas. | - | 4.3 | 4.2 | 1,171 52.2% | 561 25.0% | 339 15.1% | 48 2.1% | 29 1.3% | 96 4.3% |
| Q11 | この授業は、主にどの方法で行われましたか。 Main learning method actually employed. | - | 4.1 | 4.3 | 1,334 59.4% | 59 2.6% | 715 31.9% | 85 3.8% | 51 2.3% | 0 0.0% |
| Q12 | この授業を、どの方法で行うのが良かったですか。 Desirable learning method for the class. | - | 3.9 | 4.0 | 1,204 53.7% | 59 2.6% | 743 33.1% | 84 3.7% | 154 6.9% | 0 0.0% |

- 【回答基準】
- 5. そう思う (Strongly agree)
 - 4. どちらかといえばそう思う (Agree)
 - 3. どちらともいえない (Neither agree nor disagree)
 - 2. どちらかといえばそう思わない (Disagree)
 - 1. そう思わない (Strongly disagree)
- 【例外】
- Q8. ■ 5. 3時間以上 (More than 3 hours)
 - 4. 2時間以上3時間未満 (2 - 3 hours)
 - 3. 1時間以上2時間未満 (1 - 2 hours)
 - 2. 30分以上1時間未満 (30 - 60 minutes)
 - 1. 30分以下 (Less than 30 minutes)
 - Q11.Q12. ■ 5. 対面
 - 4. リアルタイム中継
 - 3. オンデマンド(動画つき)
 - 2. オンデマンド(音声つき)
 - 1. オンデマンド(資料提供のみ)

評価帯グラフ



2022年度春学期 授業アンケート 科目種別集計表

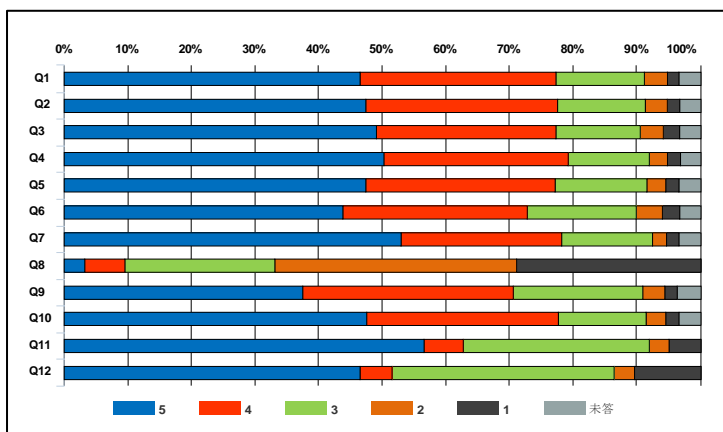
| | |
|----|----|
| 区分 | 講義 |
|----|----|

| | |
|------|--------|
| 履修者数 | 35,813 |
| 回答者数 | 10,860 |
| 回答率 | 30.3% |

| 設問 | | 科目平均 | 区分平均 | 全学平均 | 回答数／構成比(%) | | | | | |
|-------------------|--|------|------|------|-----------------|----------------|----------------|----------------|----------------|-------------|
| 1.あなたの事についてお聞きします | | | | | 1年生 | 2年生 | 3年生 | 4年生 | | |
| 1 | あなたの学年を教えてください。 What grade are you in? | - | - | - | 3,848 35.4% | 3,477 32.0% | 2,926 26.9% | 609 5.6% | - | - |
| | | | | | はい | いいえ | | | | |
| 2 | この授業を履修するにあたりシラバスを参照しましたか。 Did you refer to the syllabus when taking this class? | - | - | - | 10,167 93.6% | 693 6.4% | - | - | - | - |
| 2.この授業についてお聞きします | | | | | 5 | 4 | 3 | 2 | 1 | 未答 |
| Q1 | この授業の難易度（レベル）は適切なものでしたか。 The difficulty of this class was appropriate. | - | 4.2 | 4.2 | 5,058 46.6% | 3,340 30.8% | 1,510 13.9% | 390 3.6% | 198 1.8% | 364 3.4% |
| Q2 | この授業の進行速度は、あなたの理解度に応じたものでしたか。 The pace of this class helped you to understand the content. | - | 4.2 | 4.2 | 5,147 47.4% | 3,284 30.2% | 1,494 13.8% | 377 3.5% | 205 1.9% | 353 3.3% |
| Q3 | 教員の説明は聞き取りやすく、また、わかりやすいものでしたか。 The teacher's explanation was easy to hear and understand. | - | 4.2 | 4.2 | 5,330 49.1% | 3,066 28.2% | 1,437 13.2% | 403 3.7% | 281 2.6% | 343 3.2% |
| Q4 | 教科書や配布資料（板書や映像資料を含む）はこの授業を理解し思考を深めるために効果的 なものでしたか。 Class materials (textbooks, handouts, board and video materials, etc.) were effective for understanding this class. | - | 4.3 | 4.3 | 5,459 50.3% | 3,153 29.0% | 1,381 12.7% | 303 2.8% | 226 2.1% | 338 3.1% |
| Q5 | 授業の進行に応じて適切な時期にそれまでの授業内容を振り返る機会が与えられましたか。 You had the opportunity to review the content of the class after each unit. | - | 4.2 | 4.2 | 5,147 47.4% | 3,240 29.8% | 1,567 14.4% | 324 3.0% | 216 2.0% | 366 3.4% |
| Q6 | 授業内容に興味・関心を持たせるために教員が行なった取り組みは、あなたが、積極的に授業 に参加したり、予習/復習を行うモチベーションになりましたか。 The teacher's approach led to your independent learning. | - | 4.1 | 4.1 | 4,762 43.8% | 3,139 28.9% | 1,864 17.2% | 450 4.1% | 294 2.7% | 351 3.2% |
| Q7 | あなたが授業に集中できる環境（私語を注意する等）が維持されていましたか。 The teacher maintained an environment where you could concentrate on learning (such as paying attention to disruptive behavior). | - | 4.3 | 4.3 | 5,751 53.0% | 2,741 25.2% | 1,553 14.3% | 243 2.2% | 208 1.9% | 364 3.4% |
| Q8 | あなたは授業時間以外に、平均して一週間にどのくらいの時間、この授業に関連する学習 （※manaba等を使った小テスト、レポート、各種課題の提出、ゼミにおけるサブゼミ、他大学との 合同ゼミ、ゼミの発表資料の準備、企業見学等）をしましたか。 How many hours per week did you study (including quizzes, reports, submission of various assignments on Manaba, etc.) for this class? | - | 2.2 | 2.2 | 356 3.3% | 686 6.3% | 2,553 23.5% | 4,133 38.1% | 3,132 28.8% | 0 0.0% |
| Q9 | この授業によって、シラバス等で示された到達目標を達成できましたか。 This class helped you achieve the learning goals listed in the syllabus. | - | 4.0 | 4.1 | 4,074 37.5% | 3,598 33.1% | 2,214 20.4% | 366 3.4% | 222 2.0% | 386 3.6% |
| Q10 | この授業によって、もの見方や考え方が広がりましたか。 This class broadened your perspectives and ideas. | - | 4.2 | 4.2 | 5,160 47.5% | 3,272 30.1% | 1,508 13.9% | 335 3.1% | 217 2.0% | 368 3.4% |
| Q11 | この授業は、主にどの方法で行われましたか。 Main learning method actually employed. | - | 4.1 | 4.3 | 6,150 56.6% | 665 6.1% | 3,183 29.3% | 332 3.1% | 530 4.9% | 0 0.0% |
| Q12 | この授業を、どの方法で行うのが良かったですか。 Desirable learning method for the class. | - | 3.7 | 4.0 | 5,046 46.5% | 547 5.0% | 3,791 34.9% | 357 3.3% | 1,119 10.3% | 0 0.0% |

- 【回答基準】
- 5. そう思う (Strongly agree)
 - 4. どちらかといえばそう思う (Agree)
 - 3. どちらともいえない (Neither agree nor disagree)
 - 2. どちらかといえばそう思わない (Disagree)
 - 1. そう思わない (Strongly disagree)
- 【例外】
- Q8. ■ 5. 3時間以上 (More than 3 hours)
 - 4. 2時間以上3時間未満 (2 - 3 hours)
 - 3. 1時間以上2時間未満 (1 - 2 hours)
 - 2. 30分以上1時間未満 (30 - 60 minutes)
 - 1. 30分以下 (Less than 30 minutes)
 - Q11.Q12. ■ 5. 対面
 - 4. リアルタイム中継
 - 3. オンデマンド(動画つき)
 - 2. オンデマンド(音声つき)
 - 1. オンデマンド(資料提供のみ)

評価帯グラフ



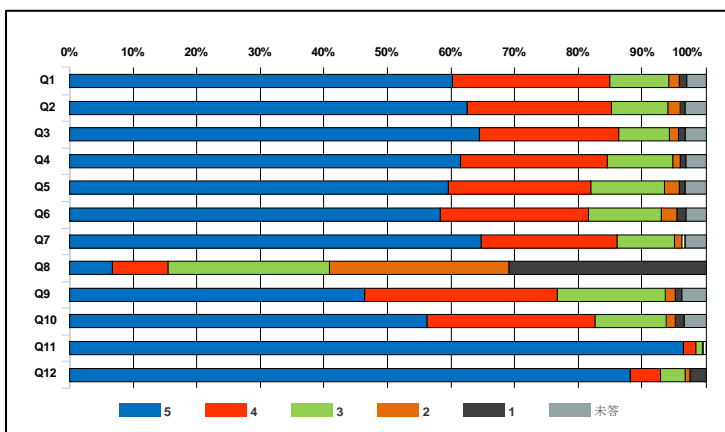
2022年度春学期 授業アンケート 科目種別集計表

| | | | |
|----|---------|------|-------|
| 区分 | 演習 (ゼミ) | 履修者数 | 5,224 |
| | | 回答者数 | 1,675 |
| | | 回答率 | 32.1% |

| 設問 | | 科目平均 | 区分平均 | 全学平均 | 回答数／構成比(%) | | | | | |
|-------------------|---|------|------|------|----------------------|---------------------|--------------|--------------|--------------|------------|
| 1.あなたの事についてお聞きします | | | | | 1年生 | 2年生 | 3年生 | 4年生 | | |
| 1 | あなたの学年を教えてください。 What grade are you in? | - | - | - | 571 34.1% | 411 24.5% | 369 22.0% | 324 19.3% | - | - |
| 2 | この授業を履修するにあたりシラバスを参照しましたか。 Did you refer to the syllabus when taking this class? | - | - | - | はい 1,415 84.5% | いいえ 260 15.5% | - | - | - | - |
| 2.この授業についてお聞きします | | | | | 5 | 4 | 3 | 2 | 1 | 未答 |
| Q1 | この授業の難易度 (レベル) は適切なものでしたか。 The difficulty of this class was appropriate. | - | 4.5 | 4.2 | 1,009 60.2% | 413 24.7% | 155 9.3% | 28 1.7% | 20 1.2% | 50 3.0% |
| Q2 | この授業の進行速度は、あなたの理解度に応じたものでしたか。 The pace of this class helped you to understand the content. | - | 4.5 | 4.2 | 1,046 62.4% | 381 22.7% | 149 8.9% | 33 2.0% | 13 0.8% | 53 3.2% |
| Q3 | 教員の説明は聞き取りやすく、また、わかりやすいものでしたか。 The teacher's explanation was easy to hear and understand. | - | 4.5 | 4.2 | 1,080 64.5% | 366 21.9% | 134 8.0% | 24 1.4% | 16 1.0% | 55 3.3% |
| Q4 | 教科書や配布資料 (板書や映像資料を含む) はこの授業を理解し思考を深めるために効果的 なものでしたか。 Class materials (textbooks, handouts, board and video materials, etc.) were effective for understanding this class. | - | 4.5 | 4.3 | 1,029 61.4% | 386 23.0% | 174 10.4% | 20 1.2% | 14 0.8% | 52 3.1% |
| Q5 | 授業の進行に応じて適切な時期にそれまでの授業内容を振り返る機会が与えられましたか。 You had the opportunity to review the content of the class after each unit. | - | 4.4 | 4.2 | 998 59.6% | 374 22.3% | 196 11.7% | 39 2.3% | 13 0.8% | 55 3.3% |
| Q6 | 授業内容に興味・関心を持たせるために教員が行なった取り組みは、あなたが、積極的に授業 に参加したり、予習/復習を行うモチベーションになりましたか。 The teacher's approach led to your independent learning. | - | 4.4 | 4.1 | 976 58.3% | 391 23.3% | 191 11.4% | 42 2.5% | 24 1.4% | 51 3.0% |
| Q7 | あなたが授業に集中できる環境 (私語を注意する等) が維持されていましたか。 The teacher maintained an environment where you could concentrate on learning (such as paying attention to disruptive behavior). | - | 4.5 | 4.3 | 1,083 64.7% | 358 21.4% | 152 9.1% | 20 1.2% | 9 0.5% | 53 3.2% |
| Q8 | あなたは授業時間以外に、平均して一週間にどのくらいの時間、この授業に関連する学習 (※manaba等を使った小テスト、レポート、各種課題の提出、ゼミにおけるサブゼミ、他大学との 合同ゼミ、ゼミの発表資料の準備、企業見学等) をしましたか。 How many hours per week did you study (including quizzes, reports, submission of various assignments on Manaba, etc.) for this class? | - | 2.3 | 2.2 | 112 6.7% | 147 8.8% | 425 25.4% | 472 28.2% | 519 31.0% | 0 0.0% |
| Q9 | この授業によって、シラバス等で示された到達目標を達成できましたか。 This class helped you achieve the learning goals listed in the syllabus. | - | 4.2 | 4.1 | 777 46.4% | 508 30.3% | 284 17.0% | 26 1.6% | 18 1.1% | 62 3.7% |
| Q10 | この授業によって、もの見方や考え方が広がりましたか。 This class broadened your perspectives and ideas. | - | 4.4 | 4.2 | 941 56.2% | 443 26.4% | 187 11.2% | 24 1.4% | 23 1.4% | 57 3.4% |
| Q11 | この授業は、主にどの方法で行われましたか。 Main learning method actually employed. | - | 4.9 | 4.3 | 1,616 96.5% | 34 2.0% | 17 1.0% | 2 0.1% | 6 0.4% | 0 0.0% |
| Q12 | この授業を、どの方法で行うのが良かったですか。 Desirable learning method for the class. | - | 4.8 | 4.0 | 1,476 88.1% | 81 4.8% | 65 3.9% | 11 0.7% | 42 2.5% | 0 0.0% |

- 【回答基準】
- 5. そう思う (Strongly agree)
 - 4. どちらかといえばそう思う (Agree)
 - 3. どちらともいえない (Neither agree nor disagree)
 - 2. どちらかといえばそう思わない (Disagree)
 - 1. そう思わない (Strongly disagree)
- 【例外】
- Q8. ■ 5. 3時間以上 (More than 3 hours)
 - 4. 2時間以上3時間未満 (2 - 3 hours)
 - 3. 1時間以上2時間未満 (1 - 2 hours)
 - 2. 30分以上1時間未満 (30 - 60 minutes)
 - 1. 30分以下 (Less than 30 minutes)
 - Q11.Q12. ■ 5. 対面
 - 4. リアルタイム中継
 - 3. オンデマンド (動画つき)
 - 2. オンデマンド (音声つき)
 - 1. オンデマンド (資料提供のみ)

評価帯グラフ



2022年度春学期 授業アンケート 科目種別集計表

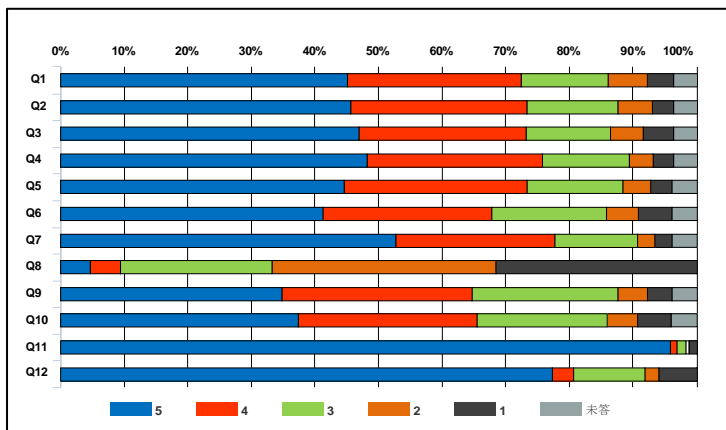
| | |
|----|----|
| 区分 | 語学 |
|----|----|

| | |
|------|-------|
| 履修者数 | 5,682 |
| 回答者数 | 2,454 |
| 回答率 | 43.2% |

| 設問 | | 科目平均 | 区分平均 | 全学平均 | 回答数／構成比(%) | | | | | |
|-------------------|---|------|------|------|----------------|--------------|--------------|--------------|--------------|------------|
| 1.あなたの事についてお聞きします | | | | | 1年生 | 2年生 | 3年生 | 4年生 | | |
| 1 | あなたの学年を教えてください。 What grade are you in? | - | - | - | 1,681 68.5% | 663 27.0% | 89 3.6% | 21 0.9% | - | - |
| | | | | | はい | いいえ | | | | |
| 2 | この授業を履修するにあたりシラバスを参照しましたか。 Did you refer to the syllabus when taking this class? | - | - | - | 1,979 80.6% | 475 19.4% | - | - | - | - |
| 2.この授業についてお聞きします | | | | | 5 | 4 | 3 | 2 | 1 | 未答 |
| Q1 | この授業の難易度（レベル）は適切なものでしたか。 The difficulty of this class was appropriate. | - | 4.1 | 4.2 | 1,107 45.1% | 669 27.3% | 337 13.7% | 152 6.2% | 100 4.1% | 89 3.6% |
| Q2 | この授業の進行速度は、あなたの理解度に応じたものでしたか。 The pace of this class helped you to understand the content. | - | 4.1 | 4.2 | 1,121 45.7% | 677 27.6% | 353 14.4% | 133 5.4% | 81 3.3% | 89 3.6% |
| Q3 | 教員の説明は聞き取りやすく、また、わかりやすいものでしたか。 The teacher's explanation was easy to hear and understand. | - | 4.1 | 4.2 | 1,150 46.9% | 646 26.3% | 326 13.3% | 127 5.2% | 117 4.8% | 88 3.6% |
| Q4 | 教科書や配布資料（板書や映像資料を含む）はこの授業を理解し思考を深めるために効果的 なものでしたか。 Class materials (textbooks, handouts, board and video materials, etc.) were effective for understanding this class. | - | 4.2 | 4.3 | 1,182 48.2% | 677 27.6% | 337 13.7% | 90 3.7% | 79 3.2% | 89 3.6% |
| Q5 | 授業の進行に応じて適切な時期にそれまでの授業内容を振り返る機会が与えられましたか。 You had the opportunity to review the content of the class after each unit. | - | 4.1 | 4.2 | 1,095 44.6% | 703 28.6% | 372 15.2% | 106 4.3% | 82 3.3% | 96 3.9% |
| Q6 | 授業内容に興味・関心を持たせるために教員が行なった取り組みは、あなたが、積極的に授業 に参加したり、予習/復習を行うモチベーションになりましたか。 The teacher's approach led to your independent learning. | - | 4.0 | 4.1 | 1,012 41.2% | 650 26.5% | 444 18.1% | 123 5.0% | 130 5.3% | 95 3.9% |
| Q7 | あなたが授業に集中できる環境（私語を注意する等）が維持されていましたか。 The teacher maintained an environment where you could concentrate on learning (such as paying attention to disruptive behavior). | - | 4.3 | 4.3 | 1,292 52.6% | 615 25.1% | 320 13.0% | 65 2.6% | 68 2.8% | 94 3.8% |
| Q8 | あなたは授業時間以外に、平均して一週間にどのくらいの時間、この授業に関連する学習 （※manaba等を使った小テスト、レポート、各種課題の提出、ゼミにおけるサブゼミ、他大学との 合同ゼミ、ゼミの発表資料の準備、企業見学等）をしましたか。 How many hours per week did you study (including quizzes, reports, submission of various assignments on Manaba, etc.) for this class? | - | 2.2 | 2.2 | 114 4.6% | 118 4.8% | 585 23.8% | 863 35.2% | 774 31.5% | 0 0.0% |
| Q9 | この授業によって、シラバス等で示された到達目標を達成できましたか。 This class helped you achieve the learning goals listed in the syllabus. | - | 3.9 | 4.1 | 855 34.8% | 734 29.9% | 561 22.9% | 115 4.7% | 93 3.8% | 96 3.9% |
| Q10 | この授業によって、もの見方や考え方が広がりましたか。 This class broadened your perspectives and ideas. | - | 3.9 | 4.2 | 916 37.3% | 689 28.1% | 503 20.5% | 117 4.8% | 132 5.4% | 97 4.0% |
| Q11 | この授業は、主にどの方法で行われましたか。 Main learning method actually employed. | - | 4.9 | 4.3 | 2,354 95.9% | 23 0.9% | 37 1.5% | 10 0.4% | 30 1.2% | 0 0.0% |
| Q12 | この授業を、どの方法で行うのが良かったですか。 Desirable learning method for the class. | - | 4.4 | 4.0 | 1,899 77.4% | 80 3.3% | 276 11.2% | 52 2.1% | 147 6.0% | 0 0.0% |

- 【回答基準】
- 5. そう思う (Strongly agree)
 - 4. どちらかといえばそう思う (Agree)
 - 3. どちらともいえない (Neither agree nor disagree)
 - 2. どちらかといえばそう思わない (Disagree)
 - 1. そう思わない (Strongly disagree)
- 【例外】
- Q8. ■ 5. 3時間以上 (More than 3 hours)
 - 4. 2時間以上3時間未満 (2 - 3 hours)
 - 3. 1時間以上2時間未満 (1 - 2 hours)
 - 2. 30分以上1時間未満 (30 - 60 minutes)
 - 1. 30分以下 (Less than 30 minutes)
 - Q11.Q12. ■ 5. 対面
 - 4. リアルタイム中継
 - 3. オンデマンド(動画つき)
 - 2. オンデマンド(音声つき)
 - 1. オンデマンド(資料提供のみ)

評価帯グラフ



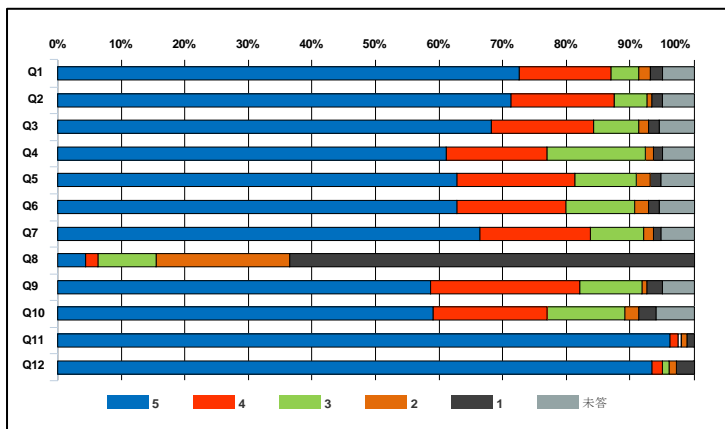
2022年度春学期 授業アンケート 科目種別集計表

| | | | |
|----|------|------|-------|
| 区分 | 体育実技 | 履修者数 | 2,069 |
| | | 回答者数 | 408 |
| | | 回答率 | 19.7% |

| 設問 | | 科目平均 | 区分平均 | 全学平均 | 回答数／構成比(%) | | | | | |
|-------------------|--|------|------|------|--------------|-------------|-------------|-------------|--------------|------------|
| | | | | | 1年生 | 2年生 | 3年生 | 4年生 | | |
| 1.あなたの事についてお聞きします | | | | | | | | | | |
| 1 | あなたの学年を教えてください。 What grade are you in? | - | - | - | 222 54.4% | 85 20.8% | 76 18.6% | 25 6.1% | - | - |
| | | | | | はい | いいえ | | | | |
| 2 | この授業を履修するにあたりシラバスを参照しましたか。 Did you refer to the syllabus when taking this class? | - | - | - | 368 90.2% | 40 9.8% | - | - | - | - |
| 2.この授業についてお聞きします | | | | | 5 | 4 | 3 | 2 | 1 | 未答 |
| Q1 | この授業の難易度（レベル）は適切なものでしたか。 The difficulty of this class was appropriate. | - | 4.6 | 4.2 | 296 72.5% | 59 14.5% | 18 4.4% | 7 1.7% | 8 2.0% | 20 4.9% |
| Q2 | この授業の進行速度は、あなたの理解度に応じたものでしたか。 The pace of this class helped you to understand the content. | - | 4.6 | 4.2 | 291 71.3% | 66 16.2% | 21 5.1% | 3 0.7% | 7 1.7% | 20 4.9% |
| Q3 | 教員の説明は聞き取りやすく、また、わかりやすいものでしたか。 The teacher's explanation was easy to hear and understand. | - | 4.6 | 4.2 | 278 68.1% | 66 16.2% | 29 7.1% | 6 1.5% | 7 1.7% | 22 5.4% |
| Q4 | 教科書や配布資料（板書や映像資料を含む）はこの授業を理解し思考を深めるために効果的 なものでしたか。 Class materials (textbooks, handouts, board and video materials, etc.) were effective for understanding this class. | - | 4.4 | 4.3 | 249 61.0% | 65 15.9% | 63 15.4% | 5 1.2% | 6 1.5% | 20 4.9% |
| Q5 | 授業の進行に応じて適切な時期にそれまでの授業内容を振り返る機会が与えられましたか。 You had the opportunity to review the content of the class after each unit. | - | 4.5 | 4.2 | 256 62.7% | 76 18.6% | 39 9.6% | 9 2.2% | 7 1.7% | 21 5.1% |
| Q6 | 授業内容に興味・関心を持たせるために教員が行なった取り組みは、あなたが、積極的に授業 に参加したり、予習/復習を行うモチベーションになりましたか。 The teacher's approach led to your independent learning. | - | 4.4 | 4.1 | 256 62.7% | 70 17.2% | 44 10.8% | 9 2.2% | 7 1.7% | 22 5.4% |
| Q7 | あなたが授業に集中できる環境（私語を注意する等）が維持されていましたか。 The teacher maintained an environment where you could concentrate on learning (such as paying attention to disruptive behavior). | - | 4.5 | 4.3 | 271 66.4% | 71 17.4% | 34 8.3% | 6 1.5% | 5 1.2% | 21 5.1% |
| Q8 | あなたは授業時間以外に、平均して一週間にどのくらいの時間、この授業に関連する学習 （※manaba等を使った小テスト、レポート、各種課題の提出、ゼミにおけるサブゼミ、他大学との 合同ゼミ、ゼミの発表資料の準備、企業見学等）をしましたか。 How many hours per week did you study (including quizzes, reports, submission of various assignments on Manaba, etc.) for this class? | - | 1.6 | 2.2 | 18 4.4% | 8 2.0% | 37 9.1% | 86 21.1% | 259 63.5% | 0 0.0% |
| Q9 | この授業によって、シラバス等で示された到達目標を達成できましたか。 This class helped you achieve the learning goals listed in the syllabus. | - | 4.4 | 4.1 | 239 58.6% | 96 23.5% | 40 9.8% | 3 0.7% | 10 2.5% | 20 4.9% |
| Q10 | この授業によって、もの見方や考え方が広がりましたか。 This class broadened your perspectives and ideas. | - | 4.4 | 4.2 | 241 59.1% | 73 17.9% | 50 12.3% | 9 2.2% | 11 2.7% | 24 5.9% |
| Q11 | この授業は、主にどの方法で行われましたか。 Main learning method actually employed. | - | 4.9 | 4.3 | 393 96.3% | 5 1.2% | 2 0.5% | 4 1.0% | 4 1.0% | 0 0.0% |
| Q12 | この授業を、どの方法で行うのが良かったですか。 Desirable learning method for the class. | - | 4.8 | 4.0 | 381 93.4% | 7 1.7% | 4 1.0% | 5 1.2% | 11 2.7% | 0 0.0% |

- 【回答基準】
- 5. そう思う (Strongly agree)
 - 4. どちらかといえばそう思う (Agree)
 - 3. どちらともいえない (Neither agree nor disagree)
 - 2. どちらかといえばそう思わない (Disagree)
 - 1. そう思わない (Strongly disagree)
- 【例外】
- Q8. ■ 5. 3時間以上 (More than 3 hours)
 - 4. 2時間以上3時間未満 (2 - 3 hours)
 - 3. 1時間以上2時間未満 (1 - 2 hours)
 - 2. 30分以上1時間未満 (30 - 60 minutes)
 - 1. 30分以下 (Less than 30 minutes)
 - Q11.Q12. ■ 5. 対面
 - 4. リアルタイム中継
 - 3. オンデマンド(動画つき)
 - 2. オンデマンド(音声つき)
 - 1. オンデマンド(資料提供のみ)

評価帯グラフ



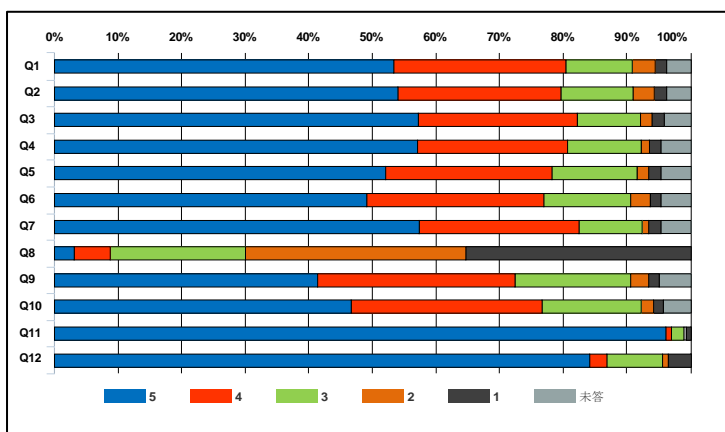
2022年度春学期 授業アンケート 科目種別集計表

| | | | |
|----|---------|------|-------|
| 区分 | コンピューター | 履修者数 | 1,640 |
| | | 回答者数 | 768 |
| | | 回答率 | 46.8% |

| 設問 | | 科目平均 | 区分平均 | 全学平均 | 回答数／構成比(%) | | | | | |
|-------------------|--|------|------|------|--------------------|---------------------|--------------|--------------|--------------|------------|
| | | | | | 1年生 | 2年生 | 3年生 | 4年生 | | |
| 1.あなたの事についてお聞きします | | | | | | | | | | |
| 1 | あなたの学年を教えてください。 What grade are you in? | - | - | - | 636 82.8% | 64 8.3% | 47 6.1% | 21 2.7% | - | - |
| 2 | この授業を履修するにあたりシラバスを参照しましたか。 Did you refer to the syllabus when taking this class? | - | - | - | はい 611 79.6% | いいえ 157 20.4% | - | - | - | - |
| 2.この授業についてお聞きします | | | | | | | | | | |
| Q1 | この授業の難易度（レベル）は適切なものでしたか。 The difficulty of this class was appropriate. | - | 4.3 | 4.2 | 410 53.4% | 208 27.1% | 80 10.4% | 27 3.5% | 14 1.8% | 29 3.8% |
| Q2 | この授業の進行速度は、あなたの理解度に応じたものでしたか。 The pace of this class helped you to understand the content. | - | 4.3 | 4.2 | 415 54.0% | 197 25.7% | 87 11.3% | 25 3.3% | 15 2.0% | 29 3.8% |
| Q3 | 教員の説明は聞き取りやすく、また、わかりやすいものでしたか。 The teacher's explanation was easy to hear and understand. | - | 4.4 | 4.2 | 439 57.2% | 192 25.0% | 77 10.0% | 13 1.7% | 15 2.0% | 32 4.2% |
| Q4 | 教科書や配布資料（板書や映像資料を含む）はこの授業を理解し思考を深めるために効果的 なものでしたか。 Class materials (textbooks, handouts, board and video materials, etc.) were effective for understanding this class. | - | 4.4 | 4.3 | 438 57.0% | 182 23.7% | 89 11.6% | 10 1.3% | 13 1.7% | 36 4.7% |
| Q5 | 授業の進行に応じて適切な時期にそれまでの授業内容を振り返る機会が与えられましたか。 You had the opportunity to review the content of the class after each unit. | - | 4.3 | 4.2 | 400 52.1% | 201 26.2% | 103 13.4% | 14 1.8% | 14 1.8% | 36 4.7% |
| Q6 | 授業内容に興味・関心を持たせるために教員が行なった取り組みは、あなたが、積極的に授業 に参加したり、予習/復習を行うモチベーションになりましたか。 The teacher's approach led to your independent learning. | - | 4.3 | 4.1 | 377 49.1% | 214 27.9% | 105 13.7% | 24 3.1% | 12 1.6% | 36 4.7% |
| Q7 | あなたが授業に集中できる環境（私語を注意する等）が維持されていましたか。 The teacher maintained an environment where you could concentrate on learning (such as paying attention to disruptive behavior). | - | 4.4 | 4.3 | 440 57.3% | 193 25.1% | 77 10.0% | 8 1.0% | 14 1.8% | 36 4.7% |
| Q8 | あなたは授業時間以外に、平均して一週間にどのくらいの時間、この授業に関連する学習 （※manaba等を使った小テスト、レポート、各種課題の提出、ゼミにおけるサブゼミ、他大学との 合同ゼミ、ゼミの発表資料の準備、企業見学等）をしましたか。 How many hours per week did you study (including quizzes, reports, submission of various assignments on Manaba, etc.) for this class? | - | 2.1 | 2.2 | 24 3.1% | 43 5.6% | 164 21.4% | 266 34.6% | 271 35.3% | 0 0.0% |
| Q9 | この授業によって、シラバス等で示された到達目標を達成できましたか。 This class helped you achieve the learning goals listed in the syllabus. | - | 4.1 | 4.1 | 318 41.4% | 238 31.0% | 140 18.2% | 22 2.9% | 12 1.6% | 38 4.9% |
| Q10 | この授業によって、もの見方や考え方が広がりましたか。 This class broadened your perspectives and ideas. | - | 4.2 | 4.2 | 358 46.6% | 231 30.1% | 120 15.6% | 14 1.8% | 12 1.6% | 33 4.3% |
| Q11 | この授業は、主にどの方法で行われましたか。 Main learning method actually employed. | - | 4.9 | 4.3 | 738 96.1% | 7 0.9% | 15 2.0% | 3 0.4% | 5 0.7% | 0 0.0% |
| Q12 | この授業を、どの方法で行うのが良かったですか。 Desirable learning method for the class. | - | 4.6 | 4.0 | 646 84.1% | 21 2.7% | 67 8.7% | 7 0.9% | 27 3.5% | 0 0.0% |

- 【回答基準】
- 5. 5. そう思う (Strongly agree)
 - 4. 4. どちらかといえばそう思う (Agree)
 - 3. 3. どちらともいえない (Neither agree nor disagree)
 - 2. 2. どちらかといえばそう思わない (Disagree)
 - 1. 1. そう思わない (Strongly disagree)
- 【例外】
- Q8. 5. 3時間以上 (More than 3 hours)
 - 4. 2時間以上3時間未満 (2 - 3 hours)
 - 3. 1時間以上2時間未満 (1 - 2 hours)
 - 2. 30分以上1時間未満 (30 - 60 minutes)
 - 1. 30分以下 (Less than 30 minutes)
 - Q11.Q12. 5. 対面
 - 4. リアルタイム中継
 - 3. オンデマンド(動画つき)
 - 2. オンデマンド(音声つき)
 - 1. オンデマンド(資料提供のみ)

評価帯グラフ



2022年度春学期 授業アンケート 科目種別集計表

| | | | |
|----|----|------|-------|
| 区分 | 教職 | 履修者数 | 1,984 |
| | | 回答者数 | 494 |
| | | 回答率 | 24.9% |

| 設問 | | 科目平均 | 区分平均 | 全学平均 | 回答数／構成比(%) | | | | | |
|-------------------|---|------|------|------|------------|-------|-------|-------|-------|------|
| | | | | | 1年生 | 2年生 | 3年生 | 4年生 | | |
| 1.あなたの事についてお聞きします | | | | | | | | | | |
| 1 | あなたの学年を教えてください。 What grade are you in? | - | - | - | 242 | 107 | 133 | 12 | - | - |
| | | | | | 49.0% | 21.7% | 26.9% | 2.4% | - | - |
| | | | | | はい | いいえ | | | | |
| 2 | この授業を履修するにあたりシラバスを参照しましたか。 Did you refer to the syllabus when taking this class? | - | - | - | 458 | 36 | - | - | - | - |
| | | | | | 92.7% | 7.3% | - | - | - | - |
| 2.この授業についてお聞きします | | | | | | | | | | |
| Q1 | この授業の難易度（レベル）は適切なものでしたか。 The difficulty of this class was appropriate. | - | 4.3 | 4.2 | 257 | 137 | 66 | 14 | 7 | 13 |
| | | | | | 52.0% | 27.7% | 13.4% | 2.8% | 1.4% | 2.6% |
| Q2 | この授業の進行速度は、あなたの理解度に応じたものでしたか。 The pace of this class helped you to understand the content. | - | 4.3 | 4.2 | 258 | 136 | 63 | 16 | 6 | 15 |
| | | | | | 52.2% | 27.5% | 12.8% | 3.2% | 1.2% | 3.0% |
| Q3 | 教員の説明は聞き取りやすく、また、わかりやすいものでしたか。 The teacher's explanation was easy to hear and understand. | - | 4.3 | 4.2 | 269 | 127 | 60 | 13 | 11 | 14 |
| | | | | | 54.5% | 25.7% | 12.1% | 2.6% | 2.2% | 2.8% |
| Q4 | 教科書や配布資料（板書や映像資料を含む）はこの授業を理解し思考を深めるために効果的なものでしたか。 Class materials (textbooks, handouts, board and video materials, etc.) were effective for understanding this class. | - | 4.4 | 4.3 | 282 | 128 | 52 | 8 | 8 | 16 |
| | | | | | 57.1% | 25.9% | 10.5% | 1.6% | 1.6% | 3.2% |
| Q5 | 授業の進行に応じて適切な時期にそれまでの授業内容を振り返る機会が与えられましたか。 You had the opportunity to review the content of the class after each unit. | - | 4.3 | 4.2 | 254 | 141 | 63 | 14 | 6 | 16 |
| | | | | | 51.4% | 28.5% | 12.8% | 2.8% | 1.2% | 3.2% |
| Q6 | 授業内容に興味・関心を持たせるために教員が行なった取り組みは、あなたが、積極的に授業に参加したり、予習/復習を行うモチベーションになりましたか。 The teacher's approach led to your independent learning. | - | 4.2 | 4.1 | 245 | 129 | 76 | 18 | 8 | 18 |
| | | | | | 49.6% | 26.1% | 15.4% | 3.6% | 1.6% | 3.6% |
| Q7 | あなたが授業に集中できる環境（私語を注意する等）が維持されていましたか。 The teacher maintained an environment where you could concentrate on learning (such as paying attention to disruptive behavior). | - | 4.3 | 4.3 | 272 | 115 | 65 | 16 | 12 | 14 |
| | | | | | 55.1% | 23.3% | 13.2% | 3.2% | 2.4% | 2.8% |
| Q8 | あなたは授業時間以外に、平均して一週間にどのくらいの時間、この授業に関連する学習（※manaba等を使った小テスト、レポート、各種課題の提出、ゼミにおけるサブゼミ、他大学との合同ゼミ、ゼミの発表資料の準備、企業見学等）をしましたか。 How many hours per week did you study (including quizzes, reports, submission of various assignments on Manaba, etc.) for this class? | - | 2.1 | 2.2 | 15 | 24 | 134 | 163 | 158 | 0 |
| | | | | | 3.0% | 4.9% | 27.1% | 33.0% | 32.0% | 0.0% |
| Q9 | この授業によって、シラバス等で示された到達目標を達成できましたか。 This class helped you achieve the learning goals listed in the syllabus. | - | 4.2 | 4.1 | 222 | 154 | 79 | 20 | 5 | 14 |
| | | | | | 44.9% | 31.2% | 16.0% | 4.0% | 1.0% | 2.8% |
| Q10 | この授業によって、もの見方や考え方が広がりましたか。 This class broadened your perspectives and ideas. | - | 4.4 | 4.2 | 265 | 143 | 56 | 11 | 4 | 15 |
| | | | | | 53.6% | 28.9% | 11.3% | 2.2% | 0.8% | 3.0% |
| Q11 | この授業は、主にどの方法で行われましたか。 Main learning method actually employed. | - | 4.2 | 4.3 | 306 | 7 | 153 | 19 | 9 | 0 |
| | | | | | 61.9% | 1.4% | 31.0% | 3.8% | 1.8% | 0.0% |
| Q12 | この授業を、どの方法で行うのが良かったですか。 Desirable learning method for the class. | - | 3.9 | 4.0 | 249 | 17 | 181 | 18 | 29 | 0 |
| | | | | | 50.4% | 3.4% | 36.6% | 3.6% | 5.9% | 0.0% |

- 【回答基準】
- 5. そう思う (Strongly agree)
 - 4. どちらかといえばそう思う (Agree)
 - 3. どちらともいえない (Neither agree nor disagree)
 - 2. どちらかといえばそう思わない (Disagree)
 - 1. そう思わない (Strongly disagree)
- 【例外】
- Q8. ■ 5. 3時間以上 (More than 3 hours)
 - 4. 2時間以上3時間未満 (2 - 3 hours)
 - 3. 1時間以上2時間未満 (1 - 2 hours)
 - 2. 30分以上1時間未満 (30 - 60 minutes)
 - 1. 30分以下 (Less than 30 minutes)
 - Q11.Q12. ■ 5. 対面
 - 4. リアルタイム中継
 - 3. オンデマンド(動画つき)
 - 2. オンデマンド(音声つき)
 - 1. オンデマンド(資料提供のみ)

評価帯グラフ

