

授業アンケート集計結果

2021 年度 秋学期

流通経済大学

FD 委員会

## 2021年度 秋学期の授業アンケート結果について

FD委員会

### ◆授業アンケートの6種の集計結果について

「科目別」を除く6種（①全学、②キャンパス別、③学年別、④専任・非常勤別、⑤学部別、⑥科目群別）の集計結果を別紙に示す。

### (1)回答率について

回答率は、全学で**30.3%**。30%台であった2020年度秋学期と同様に低い回答率であった。

【2019年度】54.6%（春）、49.8%（秋）； 【2020年度】44.6%（春）、32.4%（秋）；

【2021年度】40.6%（春）、30.3%（秋）

キャンパス別で新松戸C36.6%(春45.9%/20秋37.3%)に比し龍ヶ崎Cは19.7%(春32.0%/20秋24.3%)と非常に低かった。学部別で流通情報学部が37.0%であった一方、法が26.3%、スポーツ健康が22.0%、科目群別で体育実技が17.9%、教職が25.8%と低く、コンピューター37.6%、語学37.2%が高めであった。

### (2)今回の結果（評価の平均値）概略

①**全学レベル**：Q8(授業外学修時間)を除くQ1～Q10は4.1～4.3で例年とほぼ変わらない評価値であった(回答率が低下したが積極的な学生のみではない)。Q8は前年度秋学期と同様2.4で十分と言えない。

②**キャンパス別、学年別、専任・非常勤別、学部別**：いずれにおいても、ほぼ全学レベルと同じであった。Q8授業外学修時間に関して、新松戸Cの評価が若干であるが高い傾向も認められ(S2.5;R2.2)、4学年(2.6)が若干高く1学年(2.3)がやや低かった。

③**科目群別**：講義科目とコンピューター科目は全学並み。演習（ゼミ）は全項目が全学より0.2～0.3程度高め、逆に語学はQ8以外の全項目が全学より0.1～0.3低め(注：Q8は同一)、体育実技はQ8が1.7と低めである以外の項目は0.1～0.3高めであった。

### (3)授業形態Q11,Q12について

Q11での実際の授業形態については、全学で対面が57.7%で最も多く(春12.8%)、次いでオンデマンド(動画つき)が26.5%であった(春41.5%)。一方、Q12での学生が希望する授業形態では、対面が53.5%(春36.4%)で最も多く、次いでオンデマンド(動画つき)が27.5%(春34.5%)であった。

Q12の希望する授業形態について、種別については次の通り。キャンパス別では、龍ヶ崎Cでの対面形式の希望が55.4%(春39.9%)と新松戸C52.9%(春35.0%)より高かった。学年別では、対面形式の希望が4年生58.0%(春39.8%)、1年生56.1%(春38.8%)に対し、2年生53.5%(春35.1%)、3年生46.9%(春32.0%)と差が見られた。専任・非常勤の別での対面形式希望では、春学期に見られた若干の差が(専37.7%;非34.4%)秋学期では見られなかった(専53.6%;非53.5%)。学部別での対面形式の希望は、経済学部45.2%(春31.8%)、社会学部59.3%(春37.3%)、流通情報学部58.1%(春37.3%)、法学部59.3%(春37.7%)、スポーツ健康科学部53.0%(春42.9%)とばらつきが見られた。この希望形態の学部間のばらつきはQ11実際の実施方法と対応するものである(ex.経済46.8%、法70.2%)。科目群別では、講義38.9%(春27.0%)、演習（ゼミ）85.9%(春77.1%)、語学73.0%(春41.8%)、体育実技91.5%(春84.5%)、コンピューター80.8%(春44.7%)、教職51.0%(春32.9%)であった。科目群別において、オンデマンド(資料提供のみ)は、講義16.4%(春20.5%)、語学8.3%(春20.1%)であるが、他の科目群で1.9%～4.2%と総じて低い。なお、リアルタイム中継は演習（ゼミ）においてのみ対面に続いて高く希望される形式となっていた(9.8%)が、他の科目群ではオンデマンド(動画つき)が対面に次いで希望されていた。

以上

◆全学集計表	
◆キャンパス別集計表	： 龍ヶ崎 ： 新松戸
◆学年別集計表	： 1 年生 ： 2 年生 ： 3 年生 ： 4 年生
◆専任・非常勤別集計表	： 専任 ： 非常勤
◆学部別集計表	： 経済学部 ： 社会学部 ： 流通情報学部 ： 法学部 ： スポーツ健康科学部
◆科目種別集計表	： 講義 ： 演習（ゼミ） ： 語学 ： 体育実技 ： コンピューター ： 教職

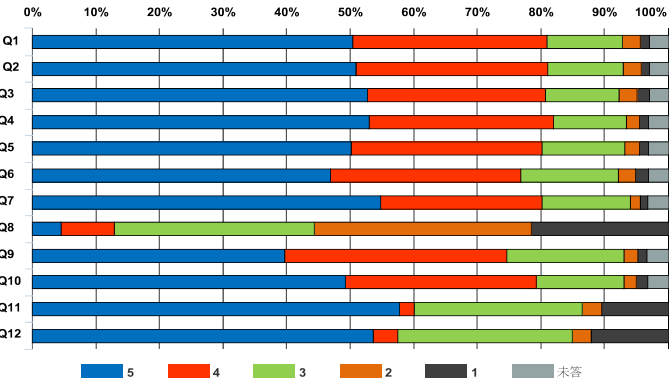
2021年度秋学期 授業アンケート 全学集計表

区分	全学	履修者数	49,694
		回答者数	15,047
		回答率	30.3%

設 問					科目 平均	区分 平均	全学 平均	回答数／構成比(%)					
1.あなたの事についてお聞きします								1年生	2年生	3年生	4年生		
1	あなたの学年を教えてください。 What grade are you in?		-	-	-	6,165	4,844	3,006	1,032	-	-		
						41.0%	32.2%	20.0%	6.9%	-	-		
								はい	いいえ				
2	この授業を履修するにあたりシラバスを参照しましたか。 Did you refer to the syllabus when taking this class?		-	-	-	13,911	1,136	-	-	-	-		
						92.5%	7.5%	-	-	-	-		
2.この授業についてお聞きします								5	4	3	2	1	未答
Q1	この授業の難易度（レベル）は適切なものでしたか。 The difficulty of this class was appropriate.		-	-	4.3	7,573	4,600	1,783	432	207	452		
						50.3%	30.6%	11.8%	2.9%	1.4%	3.0%		
Q2	この授業の進行速度はあなたの理解度に応じたものでしたか。 The pace of this class helped you to understand the content.		-	-	4.3	7,653	4,547	1,779	428	203	437		
						50.9%	30.2%	11.8%	2.8%	1.3%	2.9%		
Q3	教員の説明は聞き取りやすく、また、わかりやすいものでしたか。 The teacher's explanation was easy to hear and understand.		-	-	4.3	7,940	4,193	1,754	426	286	448		
						52.8%	27.9%	11.7%	2.8%	1.9%	3.0%		
Q4	教科書や配布資料（板書や映像資料を含む）はこの授業を理解し思考を深めるために効果的なものでしたか。 Class materials (textbooks, handouts, board and video materials, etc.) were effective for understanding this class.		-	-	4.3	7,969	4,365	1,733	301	221	458		
						53.0%	29.0%	11.5%	2.0%	1.5%	3.0%		
Q5	授業の進行に応じて適切な時期にそれまでの授業内容を振り返る機会が与えられましたか。 You had the opportunity to review the content of the class after each unit.		-	-	4.3	7,543	4,509	1,968	354	198	475		
						50.1%	30.0%	13.1%	2.4%	1.3%	3.2%		
Q6	授業内容に興味・関心を持たせるために教員が行なった取り組みは、あなたが、積極的に授業に参加したり、予習/復習を行うモチベーションになりましたか。 The teacher's approach led to your independent learning.		-	-	4.2	7,059	4,504	2,309	394	306	475		
						46.9%	29.9%	15.3%	2.6%	2.0%	3.2%		
Q7	あなたが授業に集中できる環境（私語を注意する等）が維持されていましたか。 The teacher maintained an environment where you could concentrate on learning (such as paying attention to disruptive behavior).		-	-	4.4	8,244	3,811	2,103	227	175	487		
						54.8%	25.3%	14.0%	1.5%	1.2%	3.2%		
Q8	あなたは授業時間以外に、平均して一週間にどのくらいの時間、この授業に関連する学習（※manaba等を使った小テスト、レポート、各種課題の提出、ゼミにおけるサブゼミ、他大学との合同ゼミ、ゼミの発表資料の準備、企業見学等）をしましたか。 How many hours per week did you study (including quizzes, reports, submission of various assignments on Manaba, etc.) for this class?		-	-	2.4	669	1,275	4,724	5,149	3,230	0		
						4.4%	8.5%	31.4%	34.2%	21.5%	0.0%		
Q9	この授業によって、シラバス等で示された到達目標を達成できましたか。 This class helped you achieve the learning goals listed in the syllabus.		-	-	4.1	5,972	5,247	2,782	332	212	502		
						39.7%	34.9%	18.5%	2.2%	1.4%	3.3%		
Q10	この授業によって、ものの見方や考え方が広がりましたか。 This class broadened your perspectives and ideas.		-	-	4.3	7,402	4,516	2,077	305	261	486		
						49.2%	30.0%	13.8%	2.0%	1.7%	3.2%		
Q11	この授業は、主にどの方法で行われましたか。 Main learning method actually employed.		-	-	3.9	8,686	349	3,984	460	1,568	0		
						57.7%	2.3%	26.5%	3.1%	10.4%	0.0%		
Q12	この授業を、どの方法で行うのが良かったですか。 Desirable learning method for the class.		-	-	3.8	8,057	594	4,136	438	1,822	0		
						53.5%	3.9%	27.5%	2.9%	12.1%	0.0%		

【回答基準】  
■ 5. 5. 3時間以上 (More than 3 hours) ■ 4. 2時間以上3時間未満 (2 - 3 hours) ■ 3. 1時間以上2時間未満 (1 - 2 hours) ■ 2. 30分以上1時間未満 (30 - 60 minutes) ■ 1. 30分以下 (Less than 30 minutes)  
Q8. Q11. Q12. ■ 5. 対面 ■ 4. リアルタイム中継 ■ 3. オンデマンド (動画つき) ■ 2. オンデマンド (音声つき) ■ 1. オンデマンド (資料提供のみ)

評価帯グラフ



区分	龍ヶ崎キャンパス	履修者数	18,594
		回答者数	3,672
		回答率	19.7%

【回答基準】

■5. 5. そう思う (Strongly agree)	■4. どちらかといえばそう思う (Agree)	■3. どちらともいえない (Neither agree nor disagree)	■2. どちらかといえばそう思わない (Disagree)	■1. そう思わない (Strongly disagree)
Q8. ■5. 3時間以上 (More than 3 hours)	■4. 2時間以上3時間未満 (2 - 3 hours)	■3. 1時間以上2時間未満 (1 - 2 hours)	■2. 30分以上1時間未満 (30 - 60 minutes)	■1. 30分以下 (Less than 30 minutes)
Q11. Q12. ■5. 対面	■4. リアルタイム中継	■3. オンデマンド (動画つき)	■2. オンデマンド (音声つき)	■1. オンデマンド (資料提供のみ)

Figure 1 is a horizontal stacked bar chart showing the percentage of respondents for each grade (Q1 to Q12) across five categories: 5 (blue), 4 (red), 3 (green), 2 (orange), and 1 (grey). The x-axis represents the percentage from 0% to 100%. The legend at the bottom indicates the categories: 5 (blue), 4 (red), 3 (green), 2 (orange), 1 (grey), and 未答 (grey).

Grade	5	4	3	2	1	未答
Q1	50%	30%	15%	3%	1%	1%
Q2	50%	30%	15%	3%	1%	1%
Q3	52%	28%	15%	3%	1%	1%
Q4	50%	30%	15%	3%	1%	1%
Q5	50%	30%	15%	3%	1%	1%
Q6	48%	32%	15%	3%	1%	1%
Q7	52%	28%	15%	3%	1%	1%
Q8	3%	5%	25%	35%	30%	0%
Q9	40%	35%	15%	3%	1%	2%
Q10	45%	30%	15%	3%	1%	2%
Q11	55%	5%	30%	3%	1%	2%
Q12	52%	5%	30%	3%	1%	9%

区分	新松戸キャンパス	履修者数	31,100
		回答者数	11,375
		回答率	36.6%

【回答指示】 ■ 5. 5. 3. 2. 1.

【例】 Q8. Q11. Q12. ■ 4. ■ 3. ■ 2. ■ 1.

Q8. 3時間以上 (More than 3 hours) ■ 4. 2時間以上3時間未満 (2 - 3 hours) ■ 3. 1時間以上2時間未満 (1 - 2 hours) ■ 2. 30分以上1時間未満 (30 - 60 minutes) ■ 1. 30分以下 (Less than 30 minutes)

Q11. Q12. 5. 対面 ■ 4. アルタイム中継 ■ 3. オンデマンド (動画つき) ■ 2. オンデマンド (音声つき) ■ 1. オンデマンド (資料提供のみ)

Figure 1 is a stacked bar chart showing the percentage of correct answers for each question (Q1 to Q12) across five difficulty levels (5, 4, 3, 2, 1) and an '未答' (Not Answered) category. The x-axis represents the percentage from 0% to 100%.

Question	Difficulty 5 (%)	Difficulty 4 (%)	Difficulty 3 (%)	Difficulty 2 (%)	Difficulty 1 (%)	未答 (%)
Q1	50	30	15	3	1	1
Q2	50	30	15	3	1	1
Q3	52	28	15	3	1	1
Q4	52	28	15	3	1	1
Q5	50	30	15	3	1	1
Q6	45	35	15	3	1	1
Q7	52	28	15	3	1	1
Q8	5	10	40	35	8	2
Q9	40	35	15	3	1	4
Q10	40	35	15	3	1	4
Q11	55	2	30	3	1	1
Q12	52	3	40	3	1	2



2021年度秋学期 授業アンケート 学年別集計表

区分	2年生	履修者数	-
		回答者数	4,844
		回答率	-

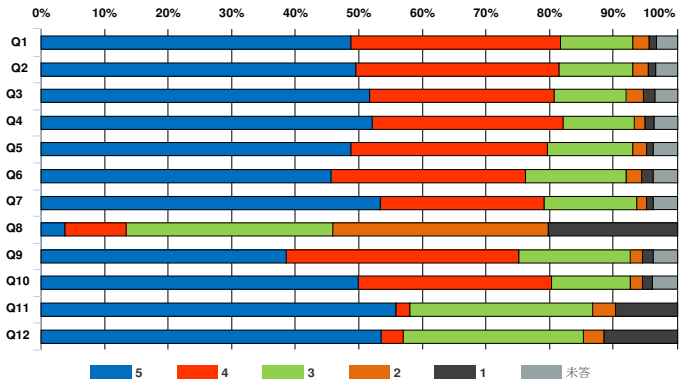
設 問				科目 平均	区分 平均	全学 平均	回答数／構成比(%)					
1.あなたの事についてお聞きします							1年生	2年生	3年生	4年生		
1	あなたの学年を教えてください。 What grade are you in?	-	-	-	0	4,844	0	0	-	-		
					0.0%	100.0%	0.0%	0.0%	-	-		
							はい	いいえ				
2	この授業を履修するにあたりシラバスを参照しましたか。 Did you refer to the syllabus when taking this class?	-	-	-	4,605	239	-	-	-	-		
					95.1%	4.9%	-	-	-	-		
2.この授業についてお聞きします							5	4	3	2	1	未答
Q1	この授業の難易度（レベル）は適切なものでしたか。 The difficulty of this class was appropriate.	-	4.3	4.3	2,361	1,599	550	119	58	157		
					48.7%	33.0%	11.4%	2.5%	1.2%	3.2%		
Q2	この授業の進行速度はあなたの理解度に応じたものでしたか。 The pace of this class helped you to understand the content.	-	4.3	4.3	2,399	1,546	560	120	57	162		
					49.5%	31.9%	11.6%	2.5%	1.2%	3.3%		
Q3	教員の説明は聞き取りやすく、また、わかりやすいものでしたか。 The teacher's explanation was easy to hear and understand.	-	4.3	4.3	2,503	1,403	550	134	85	169		
					51.7%	29.0%	11.4%	2.8%	1.8%	3.5%		
Q4	教科書や配布資料（板書や映像資料を含む）はこの授業を理解し思考を深めるために効果的なものでしたか。 Class materials (textbooks, handouts, board and video materials, etc.) were effective for understanding this class.	-	4.3	4.3	2,520	1,454	547	82	68	173		
					52.0%	30.0%	11.3%	1.7%	1.4%	3.6%		
Q5	授業の進行に応じて適切な時期にそれまでの授業内容を振り返る機会が与えられましたか。 You had the opportunity to review the content of the class after each unit.	-	4.3	4.3	2,360	1,496	650	107	51	180		
					48.7%	30.9%	13.4%	2.2%	1.1%	3.7%		
Q6	授業内容に興味・関心を持たせるために教員が行なった取り組みは、あなたが、積極的に授業に参加したり、予習/復習を行うモチベーションになりましたか。 The teacher's approach led to your independent learning.	-	4.2	4.2	2,208	1,484	762	122	87	181		
					45.6%	30.6%	15.7%	2.5%	1.8%	3.7%		
Q7	あなたが授業に集中できる環境（私語を注意する等）が維持されていましたか。 The teacher maintained an environment where you could concentrate on learning (such as paying attention to disruptive behavior).	-	4.3	4.4	2,585	1,246	709	74	50	180		
					53.4%	25.7%	14.6%	1.5%	1.0%	3.7%		
Q8	あなたは授業時間以外に、平均して一週間にどのくらいの時間、この授業に関連する学習（※manaba等を使った小テスト、レポート、各種課題の提出、ゼミにおけるサブゼミ、他大学との合同ゼミ、ゼミの発表資料の準備、企業見学等）をしましたか。 How many hours per week did you study (including quizzes, reports, submission of various assignments on Manaba, etc.) for this class?	-	2.4	2.4	178	469	1,575	1,642	980	0		
					3.7%	9.7%	32.5%	33.9%	20.2%	0.0%		
Q9	この授業によって、シラバス等で示された到達目標を達成できましたか。 This class helped you achieve the learning goals listed in the syllabus.	-	4.1	4.1	1,864	1,777	845	95	80	183		
					38.5%	36.7%	17.4%	2.0%	1.7%	3.8%		
Q10	この授業によって、ものの見方や考え方が広がりましたか。 This class broadened your perspectives and ideas.	-	4.3	4.3	2,418	1,469	603	94	75	185		
					49.9%	30.3%	12.4%	1.9%	1.5%	3.8%		
Q11	この授業は、主にどの方法で行われましたか。 Main learning method actually employed.	-	3.9	3.9	2,703	108	1,391	172	470	0		
					55.8%	2.2%	28.7%	3.6%	9.7%	0.0%		
Q12	この授業を、どの方法で行うのが良かったですか。 Desirable learning method for the class.	-	3.8	3.8	2,591	169	1,374	155	555	0		
					53.5%	3.5%	28.4%	3.2%	11.5%	0.0%		

【回答基準】 ■ 5. そう思う (Strongly agree) ■ 4. どちらかといえばそう思う (Agree) ■ 3. どちらともいえない (Neither agree nor disagree) ■ 2. どちらかといえばそう思わない (Disagree) ■ 1. そう思わない (Strongly disagree)

【例 外】 Q8. ■ 5. 3時間以上 (More than 3 hours) ■ 4. 2時間以上3時間未満 (2 - 3 hours) ■ 3. 1時間以上2時間未満 (1 - 2 hours) ■ 2. 30分以上1時間未満 (30 - 60 minutes) ■ 1. 30分以下 (Less than 30 minutes)

Q11.Q12. ■ 5. 対面 ■ 4. リアルタイム中継 ■ 3. オンデマンド (動画つき) ■ 2. オンデマンド (音声つき) ■ 1. オンデマンド (資料提供のみ)

評価帯グラフ





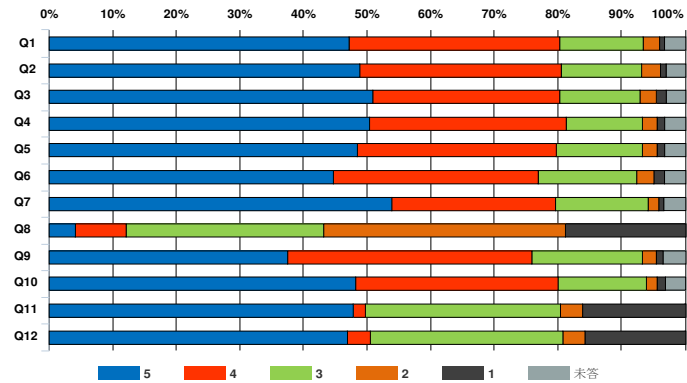
2021年度秋学期 授業アンケート 学年別集計表

区分	3年生	履修者数	-
		回答者数	3,006
		回答率	-

設 問				科目 平均	区分 平均	全学 平均	回答数／構成比(%)					
1.あなたの事についてお聞きします							1年生	2年生	3年生	4年生		
1	あなたの学年を教えてください。 What grade are you in?		-	-	-	0	0	3,006	0	-	-	
						0.0%	0.0%	100.0%	0.0%	-	-	
							はい	いいえ				
2	この授業を履修するにあたりシラバスを参照しましたか。 Did you refer to the syllabus when taking this class?		-	-	-	2,858	148	-	-	-	-	
						95.1%	4.9%	-	-	-	-	
2.この授業についてお聞きします							5	4	3	2	1	未答
Q1	この授業の難易度（レベル）は適切なものでしたか。 The difficulty of this class was appropriate.		-	4.3	4.3	1,417	997	396	75	24	97	
						47.1%	33.2%	13.2%	2.5%	0.8%	3.2%	
Q2	この授業の進行速度はあなたの理解度に応じたものでしたか。 The pace of this class helped you to understand the content.		-	4.3	4.3	1,470	951	379	90	26	90	
						48.9%	31.6%	12.6%	3.0%	0.9%	3.0%	
Q3	教員の説明は聞き取りやすく、また、わかりやすいものでしたか。 The teacher's explanation was easy to hear and understand.		-	4.3	4.3	1,531	882	380	79	45	89	
						50.9%	29.3%	12.6%	2.6%	1.5%	3.0%	
Q4	教科書や配布資料（板書や映像資料を含む）はこの授業を理解し思考を深めるために効果的なものでしたか。 Class materials (textbooks, handouts, board and video materials, etc.) were effective for understanding this class.		-	4.3	4.3	1,515	929	361	71	34	96	
						50.4%	30.9%	12.0%	2.4%	1.1%	3.2%	
Q5	授業の進行に応じて適切な時期にそれまでの授業内容を振り返る機会が与えられましたか。 You had the opportunity to review the content of the class after each unit.		-	4.3	4.3	1,457	939	409	71	34	96	
						48.5%	31.2%	13.6%	2.4%	1.1%	3.2%	
Q6	授業内容に興味・関心を持たせるために教員が行なった取り組みは、あなたが、積極的に授業に参加したり、予習/復習を行うモチベーションになりましたか。 The teacher's approach led to your independent learning.		-	4.2	4.2	1,345	966	465	82	51	97	
						44.7%	32.1%	15.5%	2.7%	1.7%	3.2%	
Q7	あなたが授業に集中できる環境（私語を注意する等）が維持されていましたか。 The teacher maintained an environment where you could concentrate on learning (such as paying attention to disruptive behavior).		-	4.3	4.4	1,618	776	439	48	23	102	
						53.8%	25.8%	14.6%	1.6%	0.8%	3.4%	
Q8	あなたは授業時間以外に、平均して一週間にどのくらいの時間、この授業に関連する学習（※manaba等を使った小テスト、レポート、各種課題の提出、ゼミにおけるサブゼミ、他大学との合同ゼミ、ゼミの発表資料の準備、企業見学等）をしましたか。 How many hours per week did you study (including quizzes, reports, submission of various assignments on Manaba, etc.) for this class?		-	2.4	2.4	123	240	936	1,143	564	0	
						4.1%	8.0%	31.1%	38.0%	18.8%	0.0%	
Q9	この授業によって、シラバス等で示された到達目標を達成できましたか。 This class helped you achieve the learning goals listed in the syllabus.		-	4.1	4.1	1,129	1,151	523	66	34	103	
						37.6%	38.3%	17.4%	2.2%	1.1%	3.4%	
Q10	この授業によって、ものの見方や考え方が広がりましたか。 This class broadened your perspectives and ideas.		-	4.3	4.3	1,448	958	418	51	37	94	
						48.2%	31.9%	13.9%	1.7%	1.2%	3.1%	
Q11	この授業は、主にどの方法で行われましたか。 Main learning method actually employed.		-	3.6	3.9	1,436	61	920	106	483	0	
						47.8%	2.0%	30.6%	3.5%	16.1%	0.0%	
Q12	この授業を、どの方法で行うのが良かったですか。 Desirable learning method for the class.		-	3.6	3.8	1,409	111	910	102	474	0	
						46.9%	3.7%	30.3%	3.4%	15.8%	0.0%	

【回答基準】  
■ 5. そう思う (Strongly agree)    ■ 4. どちらかといえばそう思う (Agree)    ■ 3. どちらともいえない (Neither agree nor disagree)    ■ 2. どちらかといえばそう思わない (Disagree)    ■ 1. そう思わない (Strongly disagree)  
【例 外】  
Q8. ■ 5. 3時間以上 (More than 3 hours)    ■ 4. 2時間以上3時間未満 (2 - 3 hours)    ■ 3. 1時間以上2時間未満 (1 - 2 hours)    ■ 2. 30分以上1時間未満 (30 - 60 minutes)    ■ 1. 30分以下 (Less than 30 minutes)  
Q11.Q12. ■ 5. 対面    ■ 4. リアルタイム中継    ■ 3. オンデマンド (動画つき)    ■ 2. オンデマンド (音声つき)    ■ 1. オンデマンド (資料提供のみ)

評価帯グラフ









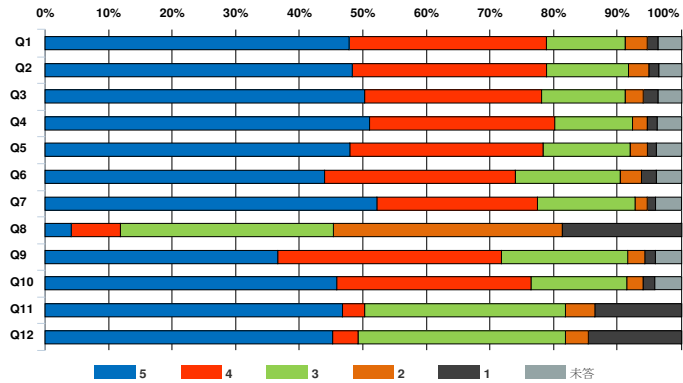
2021年度秋学期 授業アンケート 学部別集計表

区分	経済学部	履修者数	15,363
		回答者数	4,948
		回答率	32.2%

設 問				科目 平均	区分 平均	全学 平均	回答数／構成比(%)					
1.あなたの事についてお聞きします							1年生	2年生	3年生	4年生		
1	あなたの学年を教えてください。 What grade are you in?		-	-	-	1,842	1,572	1,122	412	-	-	
						37.2%	31.8%	22.7%	8.3%	-	-	
							はい	いいえ				
2	この授業を履修するにあたりシラバスを参照しましたか。 Did you refer to the syllabus when taking this class?		-	-	-	4,593	355	-	-	-	-	
						92.8%	7.2%	-	-	-	-	
2.この授業についてお聞きします							5	4	3	2	1	未答
Q1	この授業の難易度（レベル）は適切なものでしたか。 The difficulty of this class was appropriate.		-	4.2	4.3	2,367	1,537	613	170	83	178	
						47.8%	31.1%	12.4%	3.4%	1.7%	3.6%	
Q2	この授業の進行速度はあなたの理解度に応じたものでしたか。 The pace of this class helped you to understand the content.		-	4.3	4.3	2,391	1,511	639	157	75	175	
						48.3%	30.5%	12.9%	3.2%	1.5%	3.5%	
Q3	教員の説明は聞き取りやすく、また、わかりやすいものでしたか。 The teacher's explanation was easy to hear and understand.		-	4.3	4.3	2,486	1,380	646	145	111	180	
						50.2%	27.9%	13.1%	2.9%	2.2%	3.6%	
Q4	教科書や配布資料（板書や映像資料を含む）はこの授業を理解し思考を深めるために効果的なものでしたか。 Class materials (textbooks, handouts, board and video materials, etc.) were effective for understanding this class.		-	4.3	4.3	2,522	1,442	608	112	81	183	
						51.0%	29.1%	12.3%	2.3%	1.6%	3.7%	
Q5	授業の進行に応じて適切な時期にそれまでの授業内容を振り返る機会が与えられましたか。 You had the opportunity to review the content of the class after each unit.		-	4.3	4.3	2,372	1,504	677	136	66	193	
						47.9%	30.4%	13.7%	2.7%	1.3%	3.9%	
Q6	授業内容に興味・関心を持たせるために教員が行なった取り組みは、あなたが、積極的に授業に参加したり、予習/復習を行うモチベーションになりましたか。 The teacher's approach led to your independent learning.		-	4.1	4.2	2,175	1,482	821	166	115	189	
						44.0%	30.0%	16.6%	3.4%	2.3%	3.8%	
Q7	あなたが授業に集中できる環境（私語を注意する等）が維持されていましたか。 The teacher maintained an environment where you could concentrate on learning (such as paying attention to disruptive behavior).		-	4.3	4.4	2,580	1,254	758	97	63	196	
						52.1%	25.3%	15.3%	2.0%	1.3%	4.0%	
Q8	あなたは授業時間以外に、平均して一週間にどのくらいの時間、この授業に関連する学習（※manaba等を使った小テスト、レポート、各種課題の提出、ゼミにおけるサブゼミ、他大学との合同ゼミ、ゼミの発表資料の準備、企業見学等）をしましたか。 How many hours per week did you study (including quizzes, reports, submission of various assignments on Manaba, etc.) for this class?		-	2.4	2.4	204	382	1,656	1,779	927	0	
						4.1%	7.7%	33.5%	36.0%	18.7%	0.0%	
Q9	この授業によって、シラバス等で示された到達目標を達成できましたか。 This class helped you achieve the learning goals listed in the syllabus.		-	4.1	4.1	1,811	1,741	979	139	81	197	
						36.6%	35.2%	19.8%	2.8%	1.6%	4.0%	
Q10	この授業によって、ものの見方や考え方が広がりましたか。 This class broadened your perspectives and ideas.		-	4.2	4.3	2,273	1,507	750	123	94	201	
						45.9%	30.5%	15.2%	2.5%	1.9%	4.1%	
Q11	この授業は、主にどの方法で行われましたか。 Main learning method actually employed.		-	3.7	3.9	2,317	168	1,564	231	668	0	
						46.8%	3.4%	31.6%	4.7%	13.5%	0.0%	
Q12	この授業を、どの方法で行うのが良かったですか。 Desirable learning method for the class.		-	3.6	3.8	2,238	195	1,618	175	722	0	
						45.2%	3.9%	32.7%	3.5%	14.6%	0.0%	

【回答基準】  
■ 5. そう思う (Strongly agree)      ■ 4. どちらかといえばそう思う (Agree)      ■ 3. どちらともいえない (Neither agree nor disagree)      ■ 2. どちらかといえばそう思わない (Disagree)      ■ 1. そう思わない (Strongly disagree)  
【例 外】  
Q8. ■ 5. 3時間以上 (More than 3 hours)      ■ 4. 2時間以上3時間未満 (2 - 3 hours)      ■ 3. 1時間以上2時間未満 (1 - 2 hours)      ■ 2. 30分以上1時間未満 (30 - 60 minutes)      ■ 1. 30分以下 (Less than 30 minutes)  
Q11.Q12. ■ 5. 対面      ■ 4. リアルタイム中継      ■ 3. オンデマンド(動画つき)      ■ 2. オンデマンド(音声つき)      ■ 1. オンデマンド(資料提供のみ)

評価帯グラフ



2021年度秋学期 授業アンケート 学部別集計表

区分	社会学部	履修者数	10,150
		回答者数	3,401
		回答率	33.5%

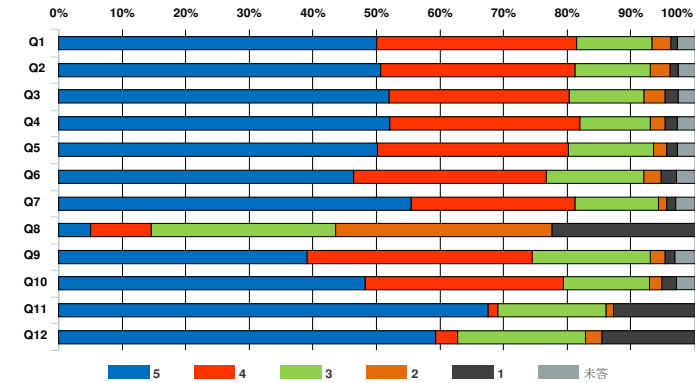
設 問				科目 平均	区分 平均	全学 平均	回答数／構成比(%)					
1.あなたの事についてお聞きします							1年生	2年生	3年生	4年生		
1	あなたの学年を教えてください。 What grade are you in?		-	-	-	1,321	1,207	653	220	-	-	
						38.8%	35.5%	19.2%	6.5%	-	-	
							はい	いいえ				
2	この授業を履修するにあたりシラバスを参照しましたか。 Did you refer to the syllabus when taking this class?		-	-	-	3,146	255	-	-	-	-	
						92.5%	7.5%	-	-	-	-	
2.この授業についてお聞きします							5	4	3	2	1	未答
Q1	この授業の難易度（レベル）は適切なものでしたか。 The difficulty of this class was appropriate.		-	4.3	4.3	1,700	1,068	405	99	38	91	
						50.0%	31.4%	11.9%	2.9%	1.1%	2.7%	
Q2	この授業の進行速度はあなたの理解度に応じたものでしたか。 The pace of this class helped you to understand the content.		-	4.3	4.3	1,722	1,041	400	108	44	86	
						50.6%	30.6%	11.8%	3.2%	1.3%	2.5%	
Q3	教員の説明は聞き取りやすく、また、わかりやすいものでしたか。 The teacher's explanation was easy to hear and understand.		-	4.3	4.3	1,767	962	399	116	71	86	
						52.0%	28.3%	11.7%	3.4%	2.1%	2.5%	
Q4	教科書や配布資料（板書や映像資料を含む）はこの授業を理解し思考を深めるために効果的なものでしたか。 Class materials (textbooks, handouts, board and video materials, etc.) were effective for understanding this class.		-	4.3	4.3	1,770	1,017	378	77	66	93	
						52.0%	29.9%	11.1%	2.3%	1.9%	2.7%	
Q5	授業の進行に応じて適切な時期にそれまでの授業内容を振り返る機会が与えられましたか。 You had the opportunity to review the content of the class after each unit.		-	4.3	4.3	1,705	1,019	458	68	61	90	
						50.1%	30.0%	13.5%	2.0%	1.8%	2.6%	
Q6	授業内容に興味・関心を持たせるために教員が行なった取り組みは、あなたが、積極的に授業に参加したり、予習/復習を行うモチベーションになりましたか。 The teacher's approach led to your independent learning.		-	4.2	4.2	1,578	1,028	525	89	83	98	
						46.4%	30.2%	15.4%	2.6%	2.4%	2.9%	
Q7	あなたが授業に集中できる環境（私語を注意する等）が維持されていたか。 The teacher maintained an environment where you could concentrate on learning (such as paying attention to disruptive behavior).		-	4.4	4.4	1,886	877	444	43	50	101	
						55.5%	25.8%	13.1%	1.3%	1.5%	3.0%	
Q8	あなたは授業時間以外に、平均して一週間にどのくらいの時間、この授業に関連する学習（※manaba等を使った小テスト、レポート、各種課題の提出、ゼミにおけるサブゼミ、他大学との合同ゼミ、ゼミの発表資料の準備、企業見学等）をしましたか。 How many hours per week did you study (including quizzes, reports, submission of various assignments on Manaba, etc.) for this class?		-	2.4	2.4	171	325	987	1,155	763	0	
						5.0%	9.6%	29.0%	34.0%	22.4%	0.0%	
Q9	この授業によって、シラバス等で示された到達目標を達成できましたか。 This class helped you achieve the learning goals listed in the syllabus.		-	4.1	4.1	1,327	1,206	633	76	56	103	
						39.0%	35.5%	18.6%	2.2%	1.6%	3.0%	
Q10	この授業によって、ものの見方や考え方が広がりましたか。 This class broadened your perspectives and ideas.		-	4.2	4.3	1,640	1,059	461	65	78	98	
						48.2%	31.1%	13.6%	1.9%	2.3%	2.9%	
Q11	この授業は、主にどの方法で行われましたか。 Main learning method actually employed.		-	4.1	3.9	2,297	52	580	38	434	0	
						67.5%	1.5%	17.1%	1.1%	12.8%	0.0%	
Q12	この授業を、どの方法で行うのが良かったですか。 Desirable learning method for the class.		-	3.9	3.8	2,017	118	685	85	496	0	
						59.3%	3.5%	20.1%	2.5%	14.6%	0.0%	

【回答基準】 ■ 5. そう思う (Strongly agree) ■ 4. どちらかといえばそう思う (Agree) ■ 3. どちらともいえない (Neither agree nor disagree) ■ 2. どちらかといえばそう思わない (Disagree) ■ 1. そう思わない (Strongly disagree)

【例 外】 Q8. ■ 5. 3時間以上 (More than 3 hours) ■ 4. 2時間以上3時間未満 (2 - 3 hours) ■ 3. 1時間以上2時間未満 (1 - 2 hours) ■ 2. 30分以上1時間未満 (30 - 60 minutes) ■ 1. 30分以下 (Less than 30 minutes)

Q11.Q12. ■ 5. 対面 ■ 4. リアルタイム中継 ■ 3. オンデマンド (動画つき) ■ 2. オンデマンド (音声つき) ■ 1. オンデマンド (資料提供のみ)

評価帯グラフ



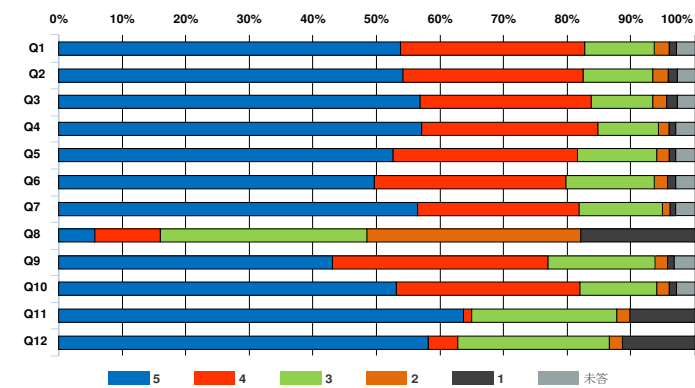
2021年度秋学期 授業アンケート 学部別集計表

区分	流通情報学部	履修者数	7,122
		回答者数	2,637
		回答率	37.0%

設 問					科目 平均	区分 平均	全学 平均	回答数／構成比(%)					
1.あなたの事についてお聞きします								1年生	2年生	3年生	4年生		
1	あなたの学年を教えてください。 What grade are you in?		-	-	-	1,277	759	480	121	-	-		
						48.4%	28.8%	18.2%	4.6%	-	-		
								はい	いいえ				
2	この授業を履修するにあたりシラバスを参照しましたか。 Did you refer to the syllabus when taking this class?		-	-	-	2,439	198	-	-	-	-		
						92.5%	7.5%	-	-	-	-		
2.この授業についてお聞きします								5	4	3	2	1	未答
Q1	この授業の難易度（レベル）は適切なものでしたか。 The difficulty of this class was appropriate.		-	4.4	4.3	1,418	764	290	58	33	74		
						53.8%	29.0%	11.0%	2.2%	1.3%	2.8%		
Q2	この授業の進行速度はあなたの理解度に合ったものでしたか。 The pace of this class helped you to understand the content.		-	4.4	4.3	1,427	748	290	64	36	72		
						54.1%	28.4%	11.0%	2.4%	1.4%	2.7%		
Q3	教員の説明は聞き取りやすく、また、わかりやすいものでしたか。 The teacher's explanation was easy to hear and understand.		-	4.4	4.3	1,497	711	254	59	43	73		
						56.8%	27.0%	9.6%	2.2%	1.6%	2.8%		
Q4	教科書や配布資料（板書や映像資料を含む）はこの授業を理解し思考を深めるために効果的なものでしたか。 Class materials (textbooks, handouts, board and video materials, etc.) were effective for understanding this class.		-	4.4	4.3	1,504	732	252	42	30	77		
						57.0%	27.8%	9.6%	1.6%	1.1%	2.9%		
Q5	授業の進行に応じて適切な時期にそれまでの授業内容を振り返る機会が与えられましたか。 You had the opportunity to review the content of the class after each unit.		-	4.3	4.3	1,385	767	330	48	28	79		
						52.5%	29.1%	12.5%	1.8%	1.1%	3.0%		
Q6	授業内容に興味・関心を持たせるために教員が行なった取り組みは、あなたが、積極的に授業に参加したり、予習/復習を行うモチベーションになりましたか。 The teacher's approach led to your independent learning.		-	4.3	4.2	1,310	795	366	54	35	77		
						49.7%	30.1%	13.9%	2.0%	1.3%	2.9%		
Q7	あなたが授業に集中できる環境（私語を注意する等）が維持されていましたか。 The teacher maintained an environment where you could concentrate on learning (such as paying attention to disruptive behavior).		-	4.4	4.4	1,490	667	346	33	23	78		
						56.5%	25.3%	13.1%	1.3%	0.9%	3.0%		
Q8	あなたは授業時間以外に、平均して一週間にどのくらいの時間、この授業に関連する学習（※manaba等を使った小テスト、レポート、各種課題の提出、ゼミにおけるサブゼミ、他大学との合同ゼミ、ゼミの発表資料の準備、企業見学等）をしましたか。 How many hours per week did you study (including quizzes, reports, submission of various assignments on Manaba, etc.) for this class?		-	2.5	2.4	149	273	857	886	472	0		
						5.7%	10.4%	32.5%	33.6%	17.9%	0.0%		
Q9	この授業によって、シラバス等で示された到達目標を達成できましたか。 This class helped you achieve the learning goals listed in the syllabus.		-	4.2	4.1	1,135	894	445	51	28	84		
						43.0%	33.9%	16.9%	1.9%	1.1%	3.2%		
Q10	この授業によって、ものの見方や考え方が広がりましたか。 This class broadened your perspectives and ideas.		-	4.3	4.3	1,399	763	320	51	29	75		
						53.1%	28.9%	12.1%	1.9%	1.1%	2.8%		
Q11	この授業は、主にどの方法で行われましたか。 Main learning method actually employed.		-	4.1	3.9	1,679	34	600	56	268	0		
						63.7%	1.3%	22.8%	2.1%	10.2%	0.0%		
Q12	この授業を、どの方法で行うのが良かったですか。 Desirable learning method for the class.		-	4.0	3.8	1,533	121	631	52	300	0		
						58.1%	4.6%	23.9%	2.0%	11.4%	0.0%		

【回答基準】  
■ 5. そう思う (Strongly agree)      ■ 4. どちらかといえばそう思う (Agree)      ■ 3. どちらともいえない (Neither agree nor disagree)      ■ 2. どちらかといえばそう思わない (Disagree)      ■ 1. そう思わない (Strongly disagree)  
【例 外】  
Q8. ■ 5. 3時間以上 (More than 3 hours)      ■ 4. 2時間以上3時間未満 (2 - 3 hours)      ■ 3. 1時間以上2時間未満 (1 - 2 hours)      ■ 2. 30分以上1時間未満 (30 - 60 minutes)      ■ 1. 30分以下 (Less than 30 minutes)  
Q11.Q12. ■ 5. 対面      ■ 4. リアルタイム中継      ■ 3. オンデマンド (動画つき)      ■ 2. オンデマンド (音声つき)      ■ 1. オンデマンド (資料提供のみ)

評価帯グラフ



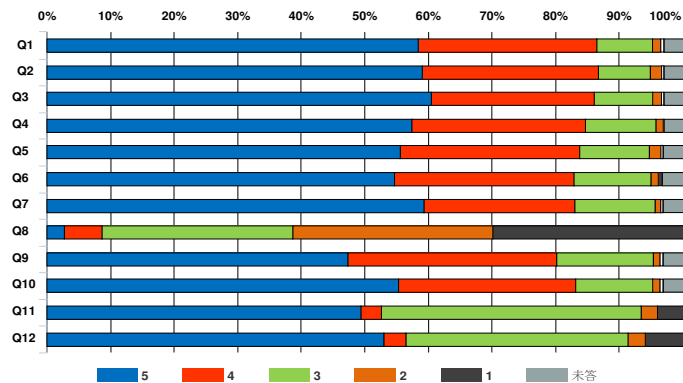




区分	スポーツ健康科学部	履修者数	9,957
		回答者数	2,193
		回答率	22.0%

設 問				科目 平均	区分 平均	全学 平均	回答数／構成比(%)					
1.あなたの事についてお聞きします							1年生	2年生	3年生	4年生		
1	あなたの学年を教えてください。 What grade are you in?	-	-	-	898	774	410	111	-	-		
					40.9%	35.3%	18.7%	5.1%	-	-		
							はい	いいえ				
2	この授業を履修するにあたりシラバスを参照しましたか。 Did you refer to the syllabus when taking this class?	-	-	-	2,006	187	-	-	-	-		
					91.5%	8.5%	-	-	-	-		
2.この授業についてお聞きします							5	4	3	2	1	未答
Q1	この授業の難易度（レベル）は適切なものでしたか。 The difficulty of this class was appropriate.	-	4.5	4.3	1,281	616	191	30	9	66		
					58.4%	28.1%	8.7%	1.4%	0.4%	3.0%		
Q2	この授業の進行速度はあなたの理解度に応じたものでしたか。 The pace of this class helped you to understand the content.	-	4.5	4.3	1,294	608	178	40	9	64		
					59.0%	27.7%	8.1%	1.8%	0.4%	2.9%		
Q3	教員の説明は聞き取りやすく、また、わかりやすいものでしたか。 The teacher's explanation was easy to hear and understand.	-	4.5	4.3	1,325	562	202	30	8	66		
					60.4%	25.6%	9.2%	1.4%	0.4%	3.0%		
Q4	教科書や配布資料（板書や映像資料を含む）はこの授業を理解し思考を深めるために効果的なものでしたか。 Class materials (textbooks, handouts, board and video materials, etc.) were effective for understanding this class.	-	4.4	4.3	1,257	601	243	23	5	64		
					57.3%	27.4%	11.1%	1.0%	0.2%	2.9%		
Q5	授業の進行に応じて適切な時期にそれまでの授業内容を振り返る機会が与えられましたか。 You had the opportunity to review the content of the class after each unit.	-	4.4	4.3	1,217	621	238	41	8	68		
					55.5%	28.3%	10.9%	1.9%	0.4%	3.1%		
Q6	授業内容に興味・関心を持たせるために教員が行なった取り組みは、あなたが、積極的に授業に参加したり、予習／復習を行うモチベーションになりましたか。 The teacher's approach led to your independent learning.	-	4.4	4.2	1,198	619	266	25	15	70		
					54.6%	28.2%	12.1%	1.1%	0.7%	3.2%		
Q7	あなたが授業に集中できる環境（私語を注意する等）が維持されていましたが。 The teacher maintained an environment where you could concentrate on learning (such as paying attention to disruptive behavior).	-	4.5	4.4	1,299	520	278	20	7	69		
					59.2%	23.7%	12.7%	0.9%	0.3%	3.1%		
Q8	あなたは授業時間以外に、平均して一週間にどのくらいの時間、この授業に関連する学習（※manaba等を使った小テスト、レポート、各種課題の提出、ゼミにおけるサブゼミ、他大学との合同ゼミ、ゼミの発表資料の準備、企業見学等）をしましたか。 How many hours per week did you study (including quizzes, reports, submission of various assignments on Manaba, etc.) for this class?	-	2.2	2.4	58	131	660	689	655	0		
					2.6%	6.0%	30.1%	31.4%	29.9%	0.0%		
Q9	この授業によって、シラバス等で示された到達目標を達成できましたか。 This class helped you achieve the learning goals listed in the syllabus.	-	4.3	4.1	1,038	720	333	23	11	68		
					47.3%	32.8%	15.2%	1.0%	0.5%	3.1%		
Q10	この授業によって、ものの見方や考え方が広がりましたか。 This class broadened your perspectives and ideas.	-	4.4	4.3	1,213	611	264	25	13	67		
					55.3%	27.9%	12.0%	1.1%	0.6%	3.1%		
Q11	この授業は、主にどの方法で行われましたか。 Main learning method actually employed.	-	3.9	3.9	1,081	71	897	57	87	0		
					49.3%	3.2%	40.9%	2.6%	4.0%	0.0%		
Q12	この授業を、どの方法で行うのが良かったですか。 Desirable learning method for the class.	-	3.9	3.8	1,162	75	767	58	131	0		
					53.0%	3.4%	35.0%	2.6%	6.0%	0.0%		

### 評価帯グラフ



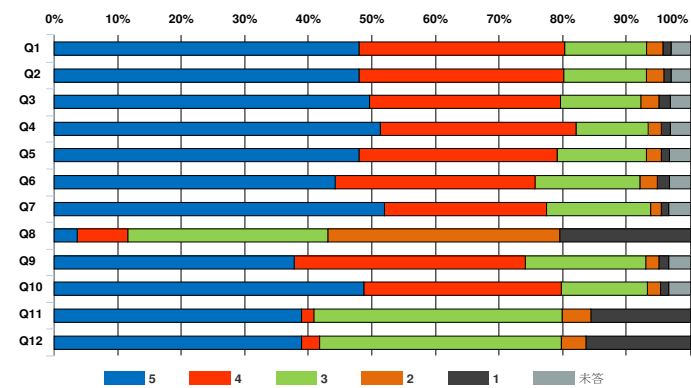
2021年度秋学期 授業アンケート 科目種別集計表

区分	講義	履修者数	32,098
		回答者数	9,359
		回答率	29.2%

設 問					科目 平均	区分 平均	全学 平均	回答数／構成比(%)					
1.あなたの事についてお聞きします								1年生	2年生	3年生	4年生		
1	あなたの学年を教えてください。 What grade are you in?		-	-	-	3,052	3,400	2,321	586	-	-		
						32.6%	36.3%	24.8%	6.3%	-	-		
								はい	いいえ				
2	この授業を履修するにあたりシラバスを参照しましたか。 Did you refer to the syllabus when taking this class?		-	-	-	8,915	444	-	-	-	-		
						95.3%	4.7%	-	-	-	-		
2.この授業についてお聞きします								5	4	3	2	1	未答
Q1	この授業の難易度（レベル）は適切なものでしたか。 The difficulty of this class was appropriate.		-	4.3	4.3	4,482	3,031	1,201	250	112	283		
						47.9%	32.4%	12.8%	2.7%	1.2%	3.0%		
Q2	この授業の進行速度は、あなたの理解度に応じたものでしたか。 The pace of this class helped you to understand the content.		-	4.3	4.3	4,489	3,012	1,218	256	109	275		
						48.0%	32.2%	13.0%	2.7%	1.2%	2.9%		
Q3	教員の説明は聞き取りやすく、また、わかりやすいものでしたか。 The teacher's explanation was easy to hear and understand.		-	4.3	4.3	4,649	2,803	1,186	264	172	285		
						49.7%	29.9%	12.7%	2.8%	1.8%	3.0%		
Q4	教科書や配布資料（板書や映像資料を含む）はこの授業を理解し思考を深めるために効果的なものでしたか。 Class materials (textbooks, handouts, board and video materials, etc.) were effective for understanding this class.		-	4.3	4.3	4,797	2,881	1,069	189	131	292		
						51.3%	30.8%	11.4%	2.0%	1.4%	3.1%		
Q5	授業の進行に応じて適切な時期にそれまでの授業内容を振り返る機会が与えられましたか。 You had the opportunity to review the content of the class after each unit.		-	4.3	4.3	4,487	2,924	1,303	227	116	302		
						47.9%	31.2%	13.9%	2.4%	1.2%	3.2%		
Q6	授業内容に興味・関心を持たせるために教員が行なった取り組みは、あなたが、積極的に授業に参加したり、予習/復習を行うモチベーションになりましたか。 The teacher's approach led to your independent learning.		-	4.2	4.2	4,142	2,941	1,546	249	182	299		
						44.3%	31.4%	16.5%	2.7%	1.9%	3.2%		
Q7	あなたが授業に集中できる環境（私語を注意する等）が維持されていましたか。 The teacher maintained an environment where you could concentrate on learning (such as paying attention to disruptive behavior).		-	4.3	4.4	4,860	2,394	1,527	152	109	317		
						51.9%	25.6%	16.3%	1.6%	1.2%	3.4%		
Q8	あなたは授業時間以外に、平均して一週間にどのくらいの時間、この授業に関連する学習（※manaba等を使った小テスト、レポート、各種課題の提出、ゼミにおけるサブゼミ、他大学との合同ゼミ、ゼミの発表資料の準備、企業見学等）をしましたか。 How many hours per week did you study (including quizzes, reports, submission of various assignments on Manaba, etc.) for this class?		-	2.4	2.4	336	753	2,943	3,410	1,917	0		
						3.6%	8.0%	31.4%	36.4%	20.5%	0.0%		
Q9	この授業によって、シラバス等で示された到達目標を達成できましたか。 This class helped you achieve the learning goals listed in the syllabus.		-	4.1	4.1	3,534	3,404	1,766	201	138	316		
						37.8%	36.4%	18.9%	2.1%	1.5%	3.4%		
Q10	この授業によって、ものの見方や考え方が広がりましたか。 This class broadened your perspectives and ideas.		-	4.3	4.3	4,564	2,905	1,267	183	128	312		
						48.8%	31.0%	13.5%	2.0%	1.4%	3.3%		
Q11	この授業は、主にどの方法で行われましたか。 Main learning method actually employed.		-	3.4	3.9	3,648	181	3,651	418	1,461	0		
						39.0%	1.9%	39.0%	4.5%	15.6%	0.0%		
Q12	この授業を、どの方法で行うのが良かったですか。 Desirable learning method for the class.		-	3.4	3.8	3,642	271	3,549	362	1,535	0		
						38.9%	2.9%	37.9%	3.9%	16.4%	0.0%		

【回答基準】  
■ 5. そう思う (Strongly agree)      ■ 4. どちらかといえばそう思う (Agree)      ■ 3. どちらともいえない (Neither agree nor disagree)      ■ 2. どちらかといえばそう思わない (Disagree)      ■ 1. そう思わない (Strongly disagree)  
【例 外】  
Q8. ■ 5. 3時間以上 (More than 3 hours)      ■ 4. 2時間以上3時間未満 (2 - 3 hours)      ■ 3. 1時間以上2時間未満 (1 - 2 hours)      ■ 2. 30分以上1時間未満 (30 - 60 minutes)      ■ 1. 30分以下 (Less than 30 minutes)  
Q11.Q12. ■ 5. 対面      ■ 4. リアルタイム中継      ■ 3. オンデマンド (動画つき)      ■ 2. オンデマンド (音声つき)      ■ 1. オンデマンド (資料提供のみ)

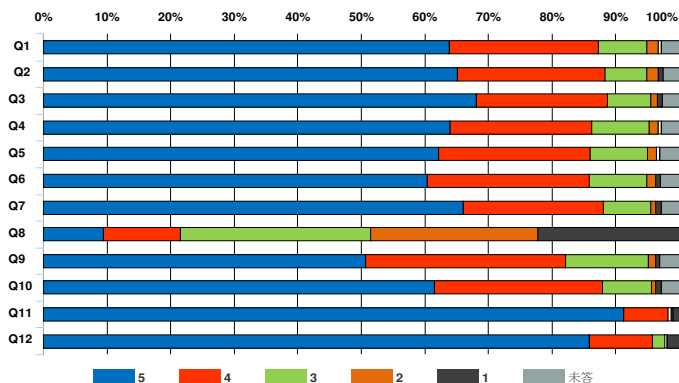
評価帯グラフ



区分	演習（ゼミ）	履修者数	5,393
		回答者数	1,764
		回答率	32.7%

設 問		科目 平均	区分 平均	全学 平均	回答数／構成比(%)					
1.あなたの事についてお聞きします					1年生	2年生	3年生	4年生		
1	あなたの学年を教えてください。 What grade are you in?	-	-	-	535	474	376	379	-	-
					30.3%	26.9%	21.3%	21.5%	-	-
					はい	いいえ				
2	この授業を履修するにあたりシラバスを参照しましたか。 Did you refer to the syllabus when taking this class?	-	-	-	1,551	213	-	-	-	-
					87.9%	12.1%	-	-	-	-
2.この授業についてお聞きします					5	4	3	2	1	未答
Q1	この授業の難易度（レベル）は適切なものでしたか。 The difficulty of this class was appropriate.	-	4.5	4.3	1,126	414	134	32	9	49
					63.8%	23.5%	7.6%	1.8%	0.5%	2.8%
Q2	この授業の進行速度はあなたの理解度に応じたものでしたか。 The pace of this class helped you to understand the content.	-	4.5	4.3	1,148	410	114	34	12	46
					65.1%	23.2%	6.5%	1.9%	0.7%	2.6%
Q3	教員の説明は聞き取りやすく、また、わかりやすいものでしたか。 The teacher's explanation was easy to hear and understand.	-	4.6	4.3	1,200	365	119	19	13	48
					68.0%	20.7%	6.7%	1.1%	0.7%	2.7%
Q4	教科書や配布資料（板書や映像資料を含む）はこの授業を理解し思考を深めるために効果的なものでしたか。 Class materials (textbooks, handouts, board and video materials, etc.) were effective for understanding this class.	-	4.5	4.3	1,127	394	160	24	10	49
					63.9%	22.3%	9.1%	1.4%	0.6%	2.8%
Q5	授業の進行に応じて適切な時期にそれまでの授業内容を振り返る機会が与えられましたか。 You had the opportunity to review the content of the class after each unit.	-	4.5	4.3	1,095	422	158	26	9	54
					62.1%	23.9%	9.0%	1.5%	0.5%	3.1%
Q6	授業内容に興味・関心を持たせるために教員が行なった取り組みは、あなたが、積極的に授業に参加したり、予習/復習を行うモチベーションになりましたか。 The teacher's approach led to your independent learning.	-	4.5	4.2	1,064	449	159	26	14	52
					60.3%	25.5%	9.0%	1.5%	0.8%	2.9%
Q7	あなたが授業に集中できる環境（私語を注意する等）が維持されていましたか。 The teacher maintained an environment where you could concentrate on learning (such as paying attention to disruptive behavior).	-	4.6	4.4	1,163	389	133	13	15	51
					65.9%	22.1%	7.5%	0.7%	0.9%	2.9%
Q8	あなたは授業時間以外に、平均して一週間にどのくらいの時間、この授業に関連する学習（※manaba等を使った小テスト、レポート、各種課題の提出、ゼミにおけるサブゼミ、他大学との合同ゼミ、ゼミの発表資料の準備、企業見学等）をしましたか。 How many hours per week did you study (including quizzes, reports, submission of various assignments on Manaba, etc.) for this class?	-	2.6	2.4	167	212	528	463	394	0
					9.5%	12.0%	29.9%	26.2%	22.3%	0.0%
Q9	この授業によって、シラバス等で示された到達目標を達成できましたか。 This class helped you achieve the learning goals listed in the syllabus.	-	4.3	4.1	893	556	228	22	10	55
					50.6%	31.5%	12.9%	1.2%	0.6%	3.1%
Q10	この授業によって、ものの見方や考え方が広がりましたか。 This class broadened your perspectives and ideas.	-	4.5	4.3	1,085	465	136	12	15	51
					61.5%	26.4%	7.7%	0.7%	0.9%	2.9%
Q11	この授業は、主にどの方法で行われましたか。 Main learning method actually employed.	-	4.9	3.9	1,610	122	9	4	19	0
					91.3%	6.9%	0.5%	0.2%	1.1%	0.0%
Q12	この授業を、どの方法で行うのが良かったですか。 Desirable learning method for the class.	-	4.8	3.8	1,515	173	36	6	34	0
					85.9%	9.8%	2.0%	0.3%	1.9%	0.0%

### 評価帯グラフ

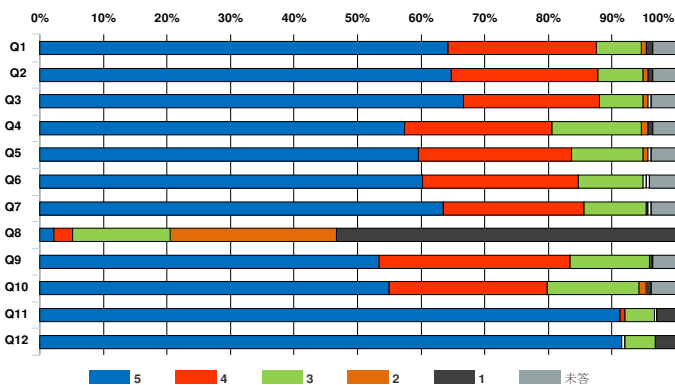




区分	体育実技	履修者数	2,290
		回答者数	410
		回答率	17.9%

設 問				科目 平均	区分 平均	全学 平均	回答数／構成比(%)					
1.あなたの事についてお聞きします							1年生	2年生	3年生	4年生		
1	あなたの学年を教えてください。 What grade are you in?	-	-	-	174	120	108	8	-	-		
					42.4%	29.3%	26.3%	2.0%	-	-		
							はい	いいえ				
2	この授業を履修するにあたりシラバスを参照しましたか。 Did you refer to the syllabus when taking this class?	-	-	-	375	35	-	-	-	-		
					91.5%	8.5%	-	-	-	-		
2.この授業についてお聞きします							5	4	3	2	1	未答
Q1	この授業の難易度（レベル）は適切なものでしたか。 The difficulty of this class was appropriate.	-	4.5	4.3	263	96	29	3	4	15		
					64.1%	23.4%	7.1%	0.7%	1.0%	3.7%		
Q2	この授業の進行速度はあなたの理解度に応じたものでしたか。 The pace of this class helped you to understand the content.	-	4.6	4.3	265	95	29	3	3	15		
					64.6%	23.2%	7.1%	0.7%	0.7%	3.7%		
Q3	教員の説明は聞き取りやすく、また、わかりやすいものでしたか。 The teacher's explanation was easy to hear and understand.	-	4.6	4.3	273	88	28	3	2	16		
					66.6%	21.5%	6.8%	0.7%	0.5%	3.9%		
Q4	教科書や配布資料（板書や映像資料を含む）はこの授業を理解し思考を深めるために効果的なものでしたか。 Class materials (textbooks, handouts, board and video materials, etc.) were effective for understanding this class.	-	4.4	4.3	235	95	58	4	3	15		
					57.3%	23.2%	14.1%	1.0%	0.7%	3.7%		
Q5	授業の進行に応じて適切な時期にそれまでの授業内容を振り返る機会が与えられましたか。 You had the opportunity to review the content of the class after each unit.	-	4.5	4.3	244	99	46	3	2	16		
					59.5%	24.1%	11.2%	0.7%	0.5%	3.9%		
Q6	授業内容に興味・関心を持たせるために教員が行なった取り組みは、あなたが、積極的に授業に参加したり、予習/復習を行うモチベーションになりましたか。 The teacher's approach led to your independent learning.	-	4.5	4.2	247	100	42	2	2	17		
					60.2%	24.4%	10.2%	0.5%	0.5%	4.1%		
Q7	あなたが授業に集中できる環境（私語を注意する等）が維持されていましたか。 The teacher maintained an environment where you could concentrate on learning (such as paying attention to disruptive behavior).	-	4.5	4.4	260	91	40	1	2	16		
					63.4%	22.2%	9.8%	0.2%	0.5%	3.9%		
Q8	あなたは授業時間以外に、平均して一週間にどのくらいの時間、この授業に関連する学習（※manaba等を使った小テスト、レポート、各種課題の提出、ゼミにおけるサブゼミ、他大学との合同ゼミ、ゼミの発表資料の準備、企業見学等）をしましたか。 How many hours per week did you study (including quizzes, reports, submission of various assignments on Manaba, etc.) for this class?	-	1.7	2.4	9	12	63	107	219	0		
					2.2%	2.9%	15.4%	26.1%	53.4%	0.0%		
Q9	この授業によって、シラバス等で示された到達目標を達成できましたか。 This class helped you achieve the learning goals listed in the syllabus.	-	4.4	4.1	219	123	51	1	1	15		
					53.4%	30.0%	12.4%	0.2%	0.2%	3.7%		
Q10	この授業によって、ものの見方や考え方が広がりましたか。 This class broadened your perspectives and ideas.	-	4.4	4.3	225	102	59	5	3	16		
					54.9%	24.9%	14.4%	1.2%	0.7%	3.9%		
Q11	この授業は、主にどの方法で行われましたか。 Main learning method actually employed.	-	4.8	3.9	374	3	19	2	12	0		
					91.2%	0.7%	4.6%	0.5%	2.9%	0.0%		
Q12	この授業を、どの方法で行うのが良かったですか。 Desirable learning method for the class.	-	4.8	3.8	375	2	20	0	13	0		
					91.5%	0.5%	4.9%	0.0%	3.2%	0.0%		

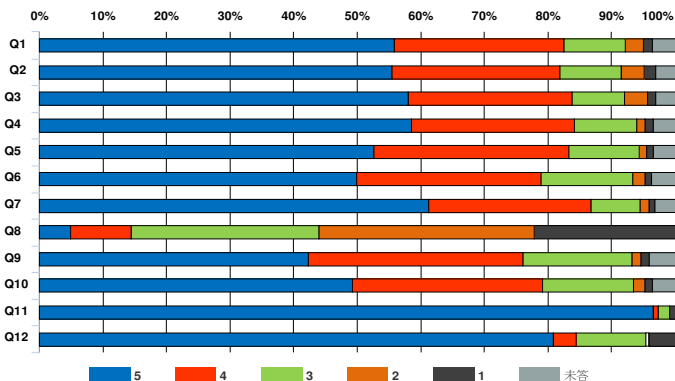
### 評価帯グラフ



区分	コンピューター	履修者数	1,784
		回答者数	671
		回答率	37.6%

設 問		科目 平均	区分 平均	全学 平均	回答数／構成比(%)					
1.あなたの事についてお聞きします					1年生	2年生	3年生	4年生		
1	あなたの学年を教えてください。 What grade are you in?	-	-	-	568	48	48	7	-	-
					84.6%	7.2%	7.2%	1.0%	-	-
					はい	いいえ				
2	この授業を履修するにあたりシラバスを参照しましたか。 Did you refer to the syllabus when taking this class?	-	-	-	593	78	-	-	-	-
					88.4%	11.6%	-	-	-	-
2.この授業についてお聞きします					5	4	3	2	1	未答
Q1	この授業の難易度（レベル）は適切なものでしたか。 The difficulty of this class was appropriate.	-	4.4	4.3	374	179	65	19	10	24
					55.7%	26.7%	9.7%	2.8%	1.5%	3.6%
Q2	この授業の進行速度はあなたの理解度に応じたものでしたか。 The pace of this class helped you to understand the content.	-	4.3	4.3	372	177	65	24	12	21
					55.4%	26.4%	9.7%	3.6%	1.8%	3.1%
Q3	教員の説明は聞き取りやすく、また、わかりやすいものでしたか。 The teacher's explanation was easy to hear and understand.	-	4.4	4.3	389	173	55	25	8	21
					58.0%	25.8%	8.2%	3.7%	1.2%	3.1%
Q4	教科書や配布資料（板書や映像資料を含む）はこの授業を理解し思考を深めるために効果的なものでしたか。 Class materials (textbooks, handouts, board and video materials, etc.) were effective for understanding this class.	-	4.4	4.3	393	172	65	9	9	23
					58.6%	25.6%	9.7%	1.3%	1.3%	3.4%
Q5	授業の進行に応じて適切な時期にそれまでの授業内容を振り返る機会が与えられましたか。 You had the opportunity to review the content of the class after each unit.	-	4.4	4.3	353	206	74	8	7	23
					52.6%	30.7%	11.0%	1.2%	1.0%	3.4%
Q6	授業内容に興味・関心を持たせるために教員が行なった取り組みは、あなたが、積極的に授業に参加したり、予習/復習を行うモチベーションになりましたか。 The teacher's approach led to your independent learning.	-	4.3	4.2	335	194	97	13	7	25
					49.9%	28.9%	14.5%	1.9%	1.0%	3.7%
Q7	あなたが授業に集中できる環境（私語を注意する等）が維持されていましたか。 The teacher maintained an environment where you could concentrate on learning (such as paying attention to disruptive behavior).	-	4.5	4.4	411	171	52	9	6	22
					61.3%	25.5%	7.7%	1.3%	0.9%	3.3%
Q8	あなたは授業時間以外に、平均して一週間にどのくらいの時間、この授業に関連する学習（※manaba等を使った小テスト、レポート、各種課題の提出、ゼミにおけるサブゼミ、他大学との合同ゼミ、ゼミの発表資料の準備、企業見学等）をしましたか。 How many hours per week did you study (including quizzes, reports, submission of various assignments on Manaba, etc.) for this class?	-	2.4	2.4	33	64	198	227	149	0
					4.9%	9.5%	29.5%	33.8%	22.2%	0.0%
Q9	この授業によって、シラバス等で示された到達目標を達成できましたか。 This class helped you achieve the learning goals listed in the syllabus.	-	4.2	4.1	284	226	115	10	8	28
					42.3%	33.7%	17.1%	1.5%	1.2%	4.2%
Q10	この授業によって、ものの見方や考え方が広がりましたか。 This class broadened your perspectives and ideas.	-	4.3	4.3	330	201	96	12	8	24
					49.2%	30.0%	14.3%	1.8%	1.2%	3.6%
Q11	この授業は、主にどの方法で行われましたか。 Main learning method actually employed.	-	4.9	3.9	648	5	12	0	6	0
					96.6%	0.7%	1.8%	0.0%	0.9%	0.0%
Q12	この授業を、どの方法で行うのが良かったですか。 Desirable learning method for the class.	-	4.6	3.8	542	24	74	3	28	0
					80.8%	3.6%	11.0%	0.4%	4.2%	0.0%

### 評価帯グラフ



2021年度秋学期 授業アンケート 科目種別集計表

区分	教職	履修者数	1,618
		回答者数	418
		回答率	25.8%

設 問				科目 平均	区分 平均	全学 平均	回答数／構成比(%)					
1.あなたの事についてお聞きます							1年生	2年生	3年生	4年生		
1	あなたの学年を教えてください。 What grade are you in?		-	-	-	173	151	64	30	-	-	
						41.4%	36.1%	15.3%	7.2%	-	-	
							はい	いいえ				
2	この授業を履修するにあたりシラバスを参照しましたか。 Did you refer to the syllabus when taking this class?		-	-	-	391	27	-	-	-	-	
						93.5%	6.5%	-	-	-	-	
2.この授業についてお聞きます							5	4	3	2	1	未答
Q1	この授業の難易度（レベル）は適切なものでしたか。 The difficulty of this class was appropriate.		-	4.4	4.3	214	138	44	10	2	10	
						51.2%	33.0%	10.5%	2.4%	0.5%	2.4%	
Q2	この授業の進行速度はあなたの理解度に応じたものでしたか。 The pace of this class helped you to understand the content.		-	4.4	4.3	223	129	43	11	1	11	
						53.3%	30.9%	10.3%	2.6%	0.2%	2.6%	
Q3	教員の説明は聞き取りやすく、また、わかりやすいものでしたか。 The teacher's explanation was easy to hear and understand.		-	4.5	4.3	253	106	41	7	2	9	
						60.5%	25.4%	9.8%	1.7%	0.5%	2.2%	
Q4	教科書や配布資料（板書や映像資料を含む）はこの授業を理解し思考を深めるために効果的なものでしたか。 Class materials (textbooks, handouts, board and video materials, etc.) were effective for understanding this class.		-	4.4	4.3	243	108	54	2	1	10	
						58.1%	25.8%	12.9%	0.5%	0.2%	2.4%	
Q5	授業の進行に応じて適切な時期にそれまでの授業内容を振り返る機会が与えられましたか。 You had the opportunity to review the content of the class after each unit.		-	4.4	4.3	224	127	48	8	2	9	
						53.6%	30.4%	11.5%	1.9%	0.5%	2.2%	
Q6	授業内容に興味・関心を持たせるために教員が行なった取り組みは、あなたが、積極的に授業に参加したり、予習/復習を行うモチベーションになりましたか。 The teacher's approach led to your independent learning.		-	4.3	4.2	219	119	58	6	5	11	
						52.4%	28.5%	13.9%	1.4%	1.2%	2.6%	
Q7	あなたが授業に集中できる環境（私語を注意する等）が維持されていましたか。 The teacher maintained an environment where you could concentrate on learning (such as paying attention to disruptive behavior).		-	4.4	4.4	244	93	63	5	3	10	
						58.4%	22.2%	15.1%	1.2%	0.7%	2.4%	
Q8	あなたは授業時間以外に、平均して一週間にどのくらいの時間、この授業に関連する学習（※manaba等を使った小テスト、レポート、各種課題の提出、ゼミにおけるサブゼミ、他大学との合同ゼミ、ゼミの発表資料の準備、企業見学等）をしましたか。 How many hours per week did you study (including quizzes, reports, submission of various assignments on Manaba, etc.) for this class?		-	2.5	2.4	18	33	180	113	74	0	
						4.3%	7.9%	43.1%	27.0%	17.7%	0.0%	
Q9	この授業によって、シラバス等で示された到達目標を達成できましたか。 This class helped you achieve the learning goals listed in the syllabus.		-	4.2	4.1	180	153	65	7	3	10	
						43.1%	36.6%	15.6%	1.7%	0.7%	2.4%	
Q10	この授業によって、ものの見方や考え方が広がりましたか。 This class broadened your perspectives and ideas.		-	4.4	4.3	239	110	47	9	3	10	
						57.2%	26.3%	11.2%	2.2%	0.7%	2.4%	
Q11	この授業は、主にどの方法で行われましたか。 Main learning method actually employed.		-	3.8	3.9	175	15	196	23	9	0	
						41.9%	3.6%	46.9%	5.5%	2.2%	0.0%	
Q12	この授業を、どの方法で行うのが良かったですか。 Desirable learning method for the class.		-	4.0	3.8	213	22	155	17	11	0	
						51.0%	5.3%	37.1%	4.1%	2.6%	0.0%	

【回答基準】 ■ 5. そう思う (Strongly agree) ■ 4. どちらかといえばそう思う (Agree) ■ 3. どちらともいえない (Neither agree nor disagree) ■ 2. どちらかといえばそう思わない (Disagree) ■ 1. そう思わない (Strongly disagree)

【例 外】 Q8. ■ 5. 3時間以上 (More than 3 hours) ■ 4. 2時間以上3時間未満 (2 - 3 hours) ■ 3. 1時間以上2時間未満 (1 - 2 hours) ■ 2. 30分以上1時間未満 (30 - 60 minutes) ■ 1. 30分以下 (Less than 30 minutes)

Q11.Q12. ■ 5. 対面 ■ 4. リアルタイム中継 ■ 3. オンデマンド (動画つき) ■ 2. オンデマンド (音声つき) ■ 1. オンデマンド (資料提供のみ)

評価帯グラフ

