

授業アンケート集計結果

2021 年度 春学期

流通経済大学

FD 委員会

2021年度 春学期の授業アンケート結果について

FD委員会

◆授業アンケートの6種の集計結果について

「科目別」を除く6種（①全学、②キャンパス別、③学年別、④専任・非常勤別、⑤学部別、⑥科目群別）の集計結果を別紙に示す。

(1)回答率は、全学で**40.6%**。30%台であった2020年度秋学期の回答率よりも若干の上昇は見られたが、2020年度春学期までの50%前後の回答率に比して低い回答率であった。

【2017年度】53.4%（春）、49.9%（秋）； 【2018年度】55.5%（春）、50.9%（秋）；

【2019年度】54.6%（春）、49.8%（秋）； 【2020年度】44.6%（春）、32.4%（秋）；

【2021年度】40.6%（春）

キャンパス別で龍ヶ崎が32.0%、学部別で法が36.6%、スポ健が33.8%、科目群別で体育実技が33.9%、教職が38.2%とやや低め。逆に、高めは流通情報の46.4%、語学の38.8%、コンピューターの52.6%。

(2)今回の結果（評価の平均値）は、概略、以下のとおり。

①**全学レベル**：Q8（授業外学修時間）を除くQ1～Q10は4.1～4.3で例年とほとんど同じか若干高め。Q8は前年度秋学期と同様2.6で十分とは言えない。

②**キャンパス別、学年別、専任・非常勤別、学部別**：いずれにおいても、ほぼ全学レベルと同じであった。

③**科目群別**：講義科目とコンピューター科目は全学並み。演習（ゼミ）は全項目が全学より0.1～0.4程度高め、逆に語学はQ8以外の全項目が全学より0.1～0.2低め（注：Q8は同一）、体育実技はQ8が2.1と低めである以外の項目は0.1～0.4高めであった。

(3)授業形態Q11,Q12について

Q11での実際の授業形態については、全学でオンデマンド(動画つき)が41.5%で最も多く、次いでオンデマンド(資料提供のみ)が28.3%であった。一方、Q12での学生が希望する授業形態では、対面が36.4%で最も多く、次いでオンデマンド(動画つき)が34.5%であった。

Q12の希望する授業形態について、種別については次の通り。キャンパス別では、龍ヶ崎キャンパスでの対面形式の希望が39.9%と高かった。学年別では、対面式の希望が4年生39.8%、1年生38.8%に対して、2年生35.1%、3年生32.0%と差が見られた。専任・非常勤の別での対面形式希望では、専任37.7%に対し、非常勤34.4%と若干の差が見られた。学部別での対面形式の希望は、経済学部31.8%、社会学部37.3%、流通情報学部37.3%、法学部37.7%、スポーツ健康科学部42.9%と学部間でばらつきが見られた。科目群別では、講義27.0%、演習（ゼミ）77.1%、語学41.8%、体育実技84.5%、コンピューター44.7%、教職32.9%であった。また、科目群別において、オンデマンド(資料提供のみ)が、講義20.5%、語学20.1%であり、他の科目群では3.1%～12.6%であった。

以上

- ◆全学集計表
- ◆キャンパス別集計表
 - : 龍ヶ崎
 - : 新松戸
- ◆学年別集計表
 - : 1年生
 - : 2年生
 - : 3年生
 - : 4年生
- ◆専任・非常勤別集計表
 - : 専任
 - : 非常勤
- ◆学部別集計表
 - : 経済学部
 - : 社会学部
 - : 流通情報学部
 - : 法学部
 - : スポーツ健康科学部
- ◆科目種別集計表
 - : 講義
 - : 演習（ゼミ）
 - : 語学
 - : 体育実技
 - : コンピューター
 - : 教職

2021年度春学期 授業アンケート 学年別集計表

区分	1年生	履修者数	-
		回答者数	10,100
		回答率	-

設問	科目平均	区分平均	全学平均	回答数/構成比(%)						
				1年生	2年生	3年生	4年生			
1. あなたの事についてお聞きします				1年生	2年生	3年生	4年生			
1	あなたの学年を教えてください。 What grade are you in?	-	-	-	10,100	0	0	0	-	-
					100.0%	0.0%	0.0%	0.0%	-	-
					はい	いいえ				
2	この授業を履修するにあたりシラバスを参照しましたか。 Did you refer to the syllabus when taking this class?	-	-	-	9,178	922	-	-	-	-
					90.9%	9.1%	-	-	-	-
2.この授業についてお聞きします				5	4	3	2	1	未答	
Q1	この授業の難易度(レベル)は適切なものでしたか。 The difficulty of this class was appropriate.	-	4.2	4.2	4,730	3,117	1,384	409	168	292
					46.8%	30.9%	13.7%	4.0%	1.7%	2.9%
Q2	この授業の進行速度は、あなたの理解度に応じたものでしたか。 The pace of this class helped you to understand the content.	-	4.2	4.2	4,716	3,148	1,386	407	157	286
					46.7%	31.2%	13.7%	4.0%	1.6%	2.8%
Q3	教員の説明は聞き取りやすく、また、わかりやすいものでしたか。 The teacher's explanation was easy to hear and understand.	-	4.2	4.2	4,970	2,814	1,434	372	227	283
					49.2%	27.9%	14.2%	3.7%	2.2%	2.8%
Q4	教科書や配布資料(板書や映像資料を含む)はこの授業を理解し思考を深めるために効果的なものでしたか。 Class materials (textbooks, handouts, board and video materials, etc.) were effective for understanding this class.	-	4.3	4.3	4,981	3,048	1,345	270	152	304
					49.3%	30.2%	13.3%	2.7%	1.5%	3.0%
Q5	授業の進行に応じて適切な時期にそれまでの授業内容を振り返る機会が与えられましたか。 You had the opportunity to review the content of the class after each unit.	-	4.2	4.2	4,577	3,221	1,548	277	161	316
					45.3%	31.9%	15.3%	2.7%	1.6%	3.1%
Q6	授業内容に興味・関心を持たせるために教員が行なった取り組みは、あなたが、積極的に授業に参加したり、予習/復習を行うモチベーションになりましたか。 The teacher's approach led to your independent learning.	-	4.1	4.1	4,313	3,043	1,818	391	230	305
					42.7%	30.1%	18.0%	3.9%	2.3%	3.0%
Q7	あなたが授業に集中できる環境(私語を注意する等)が維持されていましたか。 The teacher maintained an environment where you could concentrate on learning (such as paying attention to disruptive behavior).	-	4.3	4.3	5,193	2,607	1,642	191	128	339
					51.4%	25.8%	16.3%	1.9%	1.3%	3.4%
Q8	あなたは授業時間以外に、平均して一週間にどのくらいの時間、この授業に関連する学習(Manaba等を使った小テスト、レポート、各種課題の提出、ゼミにおけるサブゼミ、他大学との合同ゼミ、ゼミの発表資料の準備、企業見学等)をしましたか。 How many hours per week did you study (including quizzes, reports, submission of various assignments on Manaba, etc.) for this class?	-	2.6	2.6	521	1,005	3,809	3,316	1,449	0
					5.2%	10.0%	37.7%	32.8%	14.3%	0.0%
Q9	この授業によって、シラバス等で示された到達目標を達成できましたか。 This class helped you achieve the learning goals listed in the syllabus.	-	4.0	4.1	3,437	3,637	2,246	310	154	316
					34.0%	36.0%	22.2%	3.1%	1.5%	3.1%
Q10	この授業によって、もの見方や考え方が広がりましたか。 This class broadened your perspectives and ideas.	-	4.2	4.2	4,415	3,128	1,794	246	203	314
					43.7%	31.0%	17.8%	2.4%	2.0%	3.1%
Q11	この授業は、主にどの方法で行われましたか。 Main learning method actually employed.	-	2.8	2.7	1,210	1,388	4,206	666	2,630	0
					12.0%	13.7%	41.6%	6.6%	26.0%	0.0%
Q12	この授業を、どの方法で行うのが良かったですか。 Desirable learning method for the class.	-	3.5	3.4	3,916	736	3,443	445	1,560	0
					38.8%	7.3%	34.1%	4.4%	15.4%	0.0%

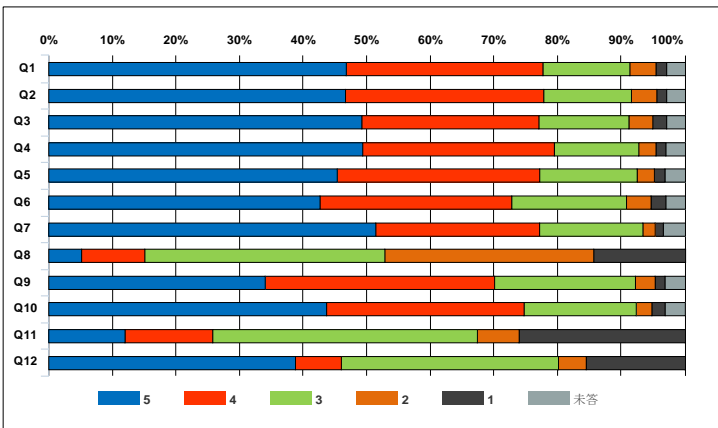
【回答基準】

■5. 5. 5. 3時間以上 (More than 3 hours) ■4. 2時間以上3時間未満 (2 - 3 hours) ■3. 1時間以上2時間未満 (1 - 2 hours) ■2. 30分以上1時間未満 (30 - 60 minutes) ■1. 30分以下 (Less than 30 minutes)

【例 外】

Q8, Q11, Q12. ■5. 対面 ■4. リアルタイム中継 ■3. オンデマンド(動画つき) ■2. オンデマンド(音声つき) ■1. オンデマンド(資料提供のみ)

評価帯グラフ



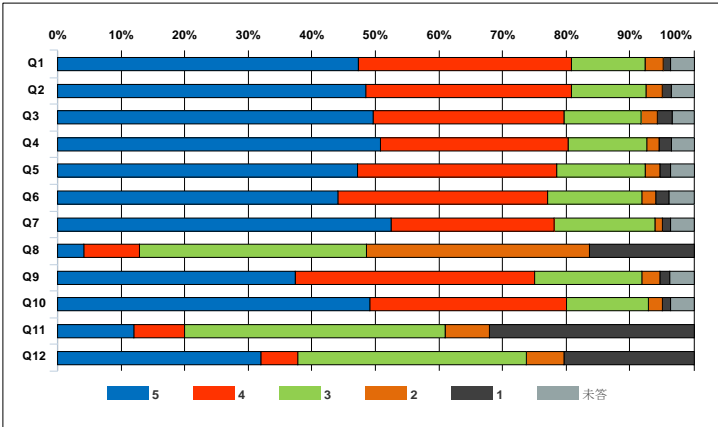
2021年度春学期 授業アンケート 学年別集計表

区分	3年生	履修者数	-
		回答者数	4,242
		回答率	-

設問		科目平均	区分平均	全学平均	回答数/構成比(%)					
1.あなたの事についてお聞きします					1年生	2年生	3年生	4年生		
1	あなたの学年を教えてください。 What grade are you in?	-	-	-	0	0	4,242	0	-	-
					0.0%	0.0%	100.0%	0.0%	-	-
					はい	いいえ				
2	この授業を履修するにあたりシラバスを参照しましたか。 Did you refer to the syllabus when taking this class?	-	-	-	4,069	173	-	-	-	-
					95.9%	4.1%	-	-	-	-
2.この授業についてお聞きします					5	4	3	2	1	未答
Q1	この授業の難易度(レベル)は適切なものでしたか。 The difficulty of this class was appropriate.	-	4.3	4.2	2,007	1,418	493	123	48	153
					47.3%	33.4%	11.6%	2.9%	1.1%	3.6%
Q2	この授業の進行速度は、あなたの理解度に応じたものでしたか。 The pace of this class helped you to understand the content.	-	4.3	4.2	2,056	1,369	501	111	60	145
					48.5%	32.3%	11.8%	2.6%	1.4%	3.4%
Q3	教員の説明は聞き取りやすく、また、わかりやすいものでしたか。 The teacher's explanation was easy to hear and understand.	-	4.3	4.2	2,107	1,273	514	108	97	143
					49.7%	30.0%	12.1%	2.5%	2.3%	3.4%
Q4	教科書や配布資料(板書や映像資料を含む)はこの授業を理解し思考を深めるために効果的なものでしたか。 Class materials (textbooks, handouts, board and video materials, etc.) were effective for understanding this class.	-	4.3	4.3	2,153	1,255	521	84	79	150
					50.8%	29.6%	12.3%	2.0%	1.9%	3.5%
Q5	授業の進行に応じて適切な時期にそれまでの授業内容を振り返る機会が与えられましたか。 You had the opportunity to review the content of the class after each unit.	-	4.2	4.2	1,999	1,332	586	100	70	155
					47.1%	31.4%	13.8%	2.4%	1.7%	3.7%
Q6	授業内容に興味・関心を持たせるために教員が行なった取り組みは、あなたが、積極的に授業に参加したり、予習/復習を行うモチベーションになりましたか。 The teacher's approach led to your independent learning.	-	4.2	4.1	1,871	1,400	628	91	90	162
					44.1%	33.0%	14.8%	2.1%	2.1%	3.8%
Q7	あなたが授業に集中できる環境(私語を注意する等)が維持されていましたか。 The teacher maintained an environment where you could concentrate on learning (such as paying attention to disruptive behavior).	-	4.3	4.3	2,224	1,086	673	51	54	154
					52.4%	25.6%	15.9%	1.2%	1.3%	3.6%
Q8	あなたは授業時間以外に、平均して一週間にどのくらいの時間、この授業に関連する学習(Manaba等を使った小テスト、レポート、各種課題の提出、ゼミにおけるサブゼミ、他大学との合同ゼミ、ゼミの発表資料の準備、企業見学等)をしましたか。 How many hours per week did you study (including quizzes, reports, submission of various assignments on Manaba, etc.) for this class?	-	2.5	2.6	174	374	1,513	1,487	694	0
					4.1%	8.8%	35.7%	35.1%	16.4%	0.0%
Q9	この授業によって、シラバス等で示された到達目標を達成できましたか。 This class helped you achieve the learning goals listed in the syllabus.	-	4.1	4.1	1,584	1,597	719	117	64	161
					37.3%	37.6%	16.9%	2.8%	1.5%	3.8%
Q10	この授業によって、もの見方や考え方が広がりましたか。 This class broadened your perspectives and ideas.	-	4.3	4.2	2,083	1,310	550	91	55	153
					49.1%	30.9%	13.0%	2.1%	1.3%	3.6%
Q11	この授業は、主にどの方法で行われましたか。 Main learning method actually employed.	-	2.6	2.7	508	340	1,735	300	1,359	0
					12.0%	8.0%	40.9%	7.1%	32.0%	0.0%
Q12	この授業を、どの方法で行うのが良かったですか。 Desirable learning method for the class.	-	3.2	3.4	1,356	246	1,527	248	865	0
					32.0%	5.8%	36.0%	5.8%	20.4%	0.0%

【回答基準】
 ■ 5. 5. 5. 3時間以上 (More than 3 hours) ■ 4. 2時間以上3時間未満 (2 - 3 hours) ■ 3. 1時間以上2時間未満 (1 - 2 hours) ■ 2. 30分以上1時間未満 (30 - 60 minutes) ■ 1. 30分以下 (Less than 30 minutes)
 【例 外】
 Q8, Q11, Q12. ■ 5. 対面 ■ 4. リアルタイム中継 ■ 3. オンデマンド(動画つき) ■ 2. オンデマンド(音声つき) ■ 1. オンデマンド(資料提供のみ)

評価帯グラフ



2021年度春学期 授業アンケート 学年別集計表

区分	4年生	履修者数	-
		回答者数	1,468
		回答率	-

設問	科目平均	区分平均	全学平均	回答数/構成比(%)						
				1年生	2年生	3年生	4年生			
1. あなたの事についてお聞きします										
1	あなたの学年を教えてください。 What grade are you in?	-	-	-	0	0	0	1,468	-	-
					0.0%	0.0%	0.0%	100.0%	-	-
					はい	いいえ				
2	この授業を履修するにあたりシラバスを参照しましたか。 Did you refer to the syllabus when taking this class?	-	-	-	1,346	122	-	-	-	-
					91.7%	8.3%	-	-	-	-
2. この授業についてお聞きします				5	4	3	2	1	未答	
Q1	この授業の難易度(レベル)は適切なものでしたか。 The difficulty of this class was appropriate.	-	4.3	4.2	743	450	179	23	18	55
					50.6%	30.7%	12.2%	1.6%	1.2%	3.7%
Q2	この授業の進行速度は、あなたの理解度に応じたものでしたか。 The pace of this class helped you to understand the content.	-	4.3	4.2	733	450	185	27	18	55
					49.9%	30.7%	12.6%	1.8%	1.2%	3.7%
Q3	教員の説明は聞き取りやすく、また、わかりやすいものでしたか。 The teacher's explanation was easy to hear and understand.	-	4.3	4.2	798	384	178	28	24	56
					54.4%	26.2%	12.1%	1.9%	1.6%	3.8%
Q4	教科書や配布資料(板書や映像資料を含む)はこの授業を理解し思考を深めるために効果的なものでしたか。 Class materials (textbooks, handouts, board and video materials, etc.) were effective for understanding this class.	-	4.3	4.3	778	412	177	21	24	56
					53.0%	28.1%	12.1%	1.4%	1.6%	3.8%
Q5	授業の進行に応じて適切な時期にそれまでの授業内容を振り返る機会が与えられましたか。 You had the opportunity to review the content of the class after each unit.	-	4.4	4.2	791	387	188	25	19	58
					53.9%	26.4%	12.8%	1.7%	1.3%	4.0%
Q6	授業内容に興味・関心を持たせるために教員が行なった取り組みは、あなたが、積極的に授業に参加したり、予習/復習を行うモチベーションになりましたか。 The teacher's approach led to your independent learning.	-	4.3	4.1	744	409	210	19	29	57
					50.7%	27.9%	14.3%	1.3%	2.0%	3.9%
Q7	あなたが授業に集中できる環境(私語を注意する等)が維持されていましたか。 The teacher maintained an environment where you could concentrate on learning (such as paying attention to disruptive behavior).	-	4.3	4.3	793	324	251	12	30	58
					54.0%	22.1%	17.1%	0.8%	2.0%	4.0%
Q8	あなたは授業時間以外に、平均して一週間にどのくらいの時間、この授業に関連する学習(Manaba等を使った小テスト、レポート、各種課題の提出、ゼミにおけるサブゼミ、他大学との合同ゼミ、ゼミの発表資料の準備、企業見学等)をしましたか。 How many hours per week did you study (including quizzes, reports, submission of various assignments on Manaba, etc.) for this class?	-	2.5	2.6	106	153	440	492	277	0
					7.2%	10.4%	30.0%	33.5%	18.9%	0.0%
Q9	この授業によって、シラバス等で示された到達目標を達成できましたか。 This class helped you achieve the learning goals listed in the syllabus.	-	4.2	4.1	602	507	257	13	23	66
					41.0%	34.5%	17.5%	0.9%	1.6%	4.5%
Q10	この授業によって、もの見方や考え方が広がりましたか。 This class broadened your perspectives and ideas.	-	4.3	4.2	756	429	178	13	28	64
					51.5%	29.2%	12.1%	0.9%	1.9%	4.4%
Q11	この授業は、主にどの方法で行われましたか。 Main learning method actually employed.	-	3.0	2.7	320	172	531	76	369	0
					21.8%	11.7%	36.2%	5.2%	25.1%	0.0%
Q12	この授業を、どの方法で行うのが良かったですか。 Desirable learning method for the class.	-	3.5	3.4	584	126	473	65	220	0
					39.8%	8.6%	32.2%	4.4%	15.0%	0.0%

【回答基準】

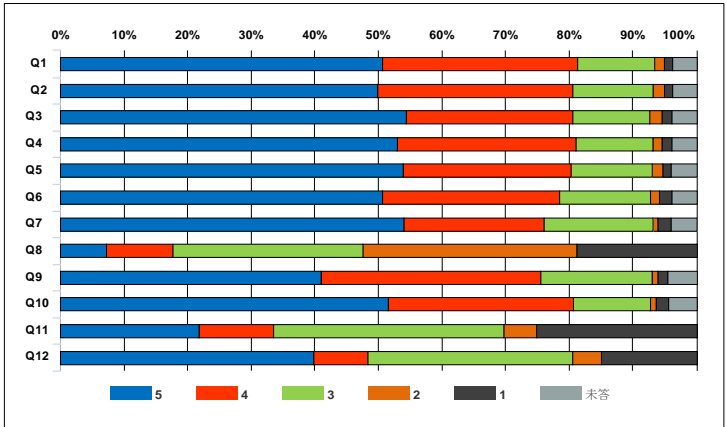
■ 5. そう思う(Strongly agree) ■ 4. どちらかといえばそう思う(Agree) ■ 3. どちらともいえない(Neither agree nor disagree) ■ 2. どちらかといえばそう思わない(Disagree) ■ 1. そう思わない(Strongly disagree)

【例 外】

Q8. ■ 5. 3時間以上(More than 3 hours) ■ 4. 2時間以上3時間未満(2 - 3 hours) ■ 3. 1時間以上2時間未満(1 - 2 hours) ■ 2. 30分以上1時間未満(30 - 60 minutes) ■ 1. 30分以下(Less than 30 minutes)

Q11.Q12. ■ 5. 対面 ■ 4.リアルタイム中継 ■ 3. オンデマンド(動画つき) ■ 2. オンデマンド(音声つき) ■ 1. オンデマンド(資料提供のみ)

評価帯グラフ



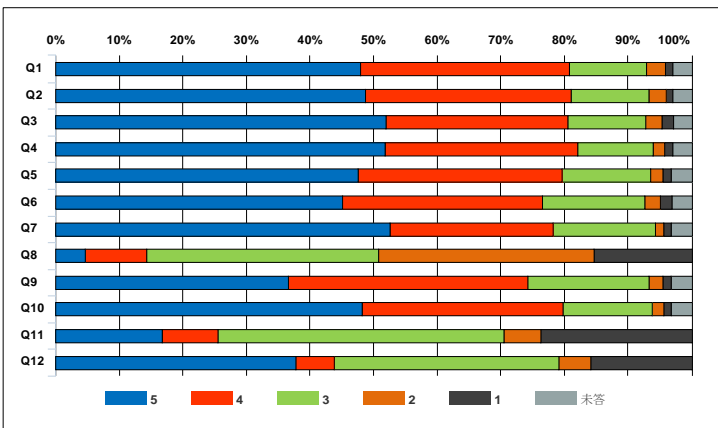
2021年度春学期 授業アンケート 専任・非常勤別集計表

区分	専任	履修者数	35,350
		回答者数	13,963
		回答率	39.5%

設問	科目平均	区分平均	全学平均	回答数/構成比(%)						
				1年生	2年生	3年生	4年生			
1. あなたの事についてお聞きします										
1	あなたの学年を教えてください。 What grade are you in?	-	-	-	5,495 39.4%	4,541 32.5%	2,845 20.4%	1,082 7.7%	-	-
				はい	いいえ					
2	この授業を履修するにあたりシラバスを参照しましたか。 Did you refer to the syllabus when taking this class?	-	-	-	13,111 93.9%	852 6.1%	-	-	-	-
2. この授業についてお聞きします				5	4	3	2	1	未答	
Q1	この授業の難易度(レベル)は適切なものでしたか。 The difficulty of this class was appropriate.	-	4.3	4.2	6,702 48.0%	4,577 32.8%	1,703 12.2%	397 2.8%	163 1.2%	421 3.0%
Q2	この授業の進行速度は、あなたの理解度に応じたものでしたか。 The pace of this class helped you to understand the content.	-	4.3	4.2	6,793 48.7%	4,530 32.4%	1,708 12.2%	380 2.7%	143 1.0%	409 2.9%
Q3	教員の説明は聞き取りやすく、また、わかりやすいものでしたか。 The teacher's explanation was easy to hear and understand.	-	4.3	4.2	7,244 51.9%	3,994 28.6%	1,714 12.3%	371 2.7%	237 1.7%	403 2.9%
Q4	教科書や配布資料(板書や映像資料を含む)はこの授業を理解し思考を深めるために効果的なものでしたか。 Class materials (textbooks, handouts, board and video materials, etc.) were effective for understanding this class.	-	4.3	4.3	7,234 51.8%	4,227 30.3%	1,663 11.9%	246 1.8%	176 1.3%	417 3.0%
Q5	授業の進行に応じて適切な時期にそれまでの授業内容を振り返る機会が与えられましたか。 You had the opportunity to review the content of the class after each unit.	-	4.3	4.2	6,639 47.5%	4,474 32.0%	1,944 13.9%	280 2.0%	175 1.3%	451 3.2%
Q6	授業内容に興味・関心を持たせるために教員が行なった取り組みは、あなたが、積極的に授業に参加したり、予習/復習を行うモチベーションになりましたか。 The teacher's approach led to your independent learning.	-	4.2	4.1	6,290 45.0%	4,405 31.5%	2,235 16.0%	357 2.6%	236 1.7%	440 3.2%
Q7	あなたが授業に集中できる環境(私語を注意する等)が維持されていましたか。 The teacher maintained an environment where you could concentrate on learning (such as paying attention to disruptive behavior).	-	4.3	4.3	7,339 52.6%	3,583 25.7%	2,257 16.2%	171 1.2%	159 1.1%	454 3.3%
Q8	あなたは授業時間以外に、平均して一週間にどのくらいの時間、この授業に関連する学習(Manaba等を使った小テスト、レポート、各種課題の提出、ゼミにおけるサブゼミ、他大学との合同ゼミ、ゼミの発表資料の準備、企業見学等)をしましたか。 How many hours per week did you study (including quizzes, reports, submission of various assignments on Manaba, etc.) for this class?	-	2.5	2.6	641 4.6%	1,349 9.7%	5,100 36.5%	4,725 33.8%	2,148 15.4%	0 0.0%
Q9	この授業によって、シラバス等で示された到達目標を達成できましたか。 This class helped you achieve the learning goals listed in the syllabus.	-	4.1	4.1	5,108 36.6%	5,260 37.7%	2,664 19.1%	310 2.2%	166 1.2%	455 3.3%
Q10	この授業によって、もの見方や考え方が広がりましたか。 This class broadened your perspectives and ideas.	-	4.3	4.2	6,731 48.2%	4,399 31.5%	1,963 14.1%	253 1.8%	175 1.3%	442 3.2%
Q11	この授業は、主にどの方法で行われましたか。 Main learning method actually employed.	-	2.9	2.7	2,331 16.7%	1,232 8.8%	6,277 45.0%	808 5.8%	3,315 23.7%	0 0.0%
Q12	この授業を、どの方法で行うのが良かったですか。 Desirable learning method for the class.	-	3.4	3.4	5,271 37.7%	838 6.0%	4,944 35.4%	691 4.9%	2,219 15.9%	0 0.0%

【回答基準】
 ■ 5. そう思う(Strongly agree) ■ 4. どちらかといえばそう思う(Agree) ■ 3. どちらともいえない(Neither agree nor disagree) ■ 2. どちらかといえばそう思わない(Disagree) ■ 1. そう思わない(Strongly disagree)
 【例 外】
 Q8. ■ 5. 3時間以上(More than 3 hours) ■ 4. 2時間以上3時間未満(2 - 3 hours) ■ 3. 1時間以上2時間未満(1 - 2 hours) ■ 2. 30分以上1時間未満(30 - 60 minutes) ■ 1. 30分以下(Less than 30 minutes)
 Q11, Q12. ■ 5. 対面 ■ 4. リアルタイム中継 ■ 3. オンデマンド(動画つき) ■ 2. オンデマンド(音声つき) ■ 1. オンデマンド(資料提供のみ)

評価帯グラフ



2021年度春学期 授業アンケート 学部別集計表

区分	経済学部	履修者数	17,493
		回答者数	7,436
		回答率	42.5%

設問	科目平均	区分平均	全学平均	回答数/構成比(%)						
				1年生	2年生	3年生	4年生			
1. あなたの事についてお聞きします				1年生	2年生	3年生	4年生			
1	あなたの学年を教えてください。 What grade are you in?	-	-	-	2,930 39.4%	2,409 32.4%	1,500 20.2%	597 8.0%	-	-
				はい	いいえ					
2	この授業を履修するにあたりシラバスを参照しましたか。 Did you refer to the syllabus when taking this class?	-	-	-	7,015 94.3%	421 5.7%	-	-	-	-
2. この授業についてお聞きします				5	4	3	2	1	未答	
Q1	この授業の難易度(レベル)は適切なものでしたか。 The difficulty of this class was appropriate.	-	4.2	4.2	3,301 44.4%	2,506 33.7%	966 13.0%	276 3.7%	138 1.9%	249 3.3%
Q2	この授業の進行速度は、あなたの理解度に応じたものでしたか。 The pace of this class helped you to understand the content.	-	4.2	4.2	3,328 44.8%	2,485 33.4%	982 13.2%	267 3.6%	128 1.7%	246 3.3%
Q3	教員の説明は聞き取りやすく、また、わかりやすいものでしたか。 The teacher's explanation was easy to hear and understand.	-	4.2	4.2	3,484 46.9%	2,236 30.1%	1,030 13.9%	262 3.5%	183 2.5%	241 3.2%
Q4	教科書や配布資料(板書や映像資料を含む)はこの授業を理解し思考を深めるために効果的なものでしたか。 Class materials (textbooks, handouts, board and video materials, etc.) were effective for understanding this class.	-	4.3	4.3	3,578 48.1%	2,336 31.4%	971 13.1%	174 2.3%	135 1.8%	242 3.3%
Q5	授業の進行に応じて適切な時期にそれまでの授業内容を振り返る機会が与えられましたか。 You had the opportunity to review the content of the class after each unit.	-	4.2	4.2	3,284 44.2%	2,435 32.7%	1,149 15.5%	186 2.5%	122 1.6%	260 3.5%
Q6	授業内容に興味・関心を持たせるために教員が行なった取り組みは、あなたが、積極的に授業に参加したり、予習/復習を行うモチベーションになりましたか。 The teacher's approach led to your independent learning.	-	4.1	4.1	3,017 40.6%	2,386 32.1%	1,342 18.0%	262 3.5%	176 2.4%	253 3.4%
Q7	あなたが授業に集中できる環境(私語を注意する等)が維持されていましたか。 The teacher maintained an environment where you could concentrate on learning (such as paying attention to disruptive behavior).	-	4.2	4.3	3,668 49.3%	1,937 26.0%	1,326 17.8%	125 1.7%	106 1.4%	274 3.7%
Q8	あなたは授業時間以外に、平均して一週間にどのくらいの時間、この授業に関連する学習(Manaba等を使った小テスト、レポート、各種課題の提出、ゼミにおけるサブゼミ、他大学との合同ゼミ、ゼミの発表資料の準備、企業見学等)をしましたか。 How many hours per week did you study (including quizzes, reports, submission of various assignments on Manaba, etc.) for this class?	-	2.5	2.6	287 3.9%	708 9.5%	2,791 37.5%	2,587 34.8%	1,063 14.3%	0 0.0%
Q9	この授業によって、シラバス等で示された到達目標を達成できましたか。 This class helped you achieve the learning goals listed in the syllabus.	-	4.0	4.1	2,390 32.1%	2,883 38.8%	1,540 20.7%	217 2.9%	129 1.7%	277 3.7%
Q10	この授業によって、もの見方や考え方が広がりましたか。 This class broadened your perspectives and ideas.	-	4.2	4.2	3,220 43.3%	2,389 32.1%	1,251 16.8%	175 2.4%	138 1.9%	263 3.5%
Q11	この授業は、主にどの方法で行われましたか。 Main learning method actually employed.	-	2.7	2.7	894 12.0%	525 7.1%	3,336 44.9%	529 7.1%	2,152 28.9%	0 0.0%
Q12	この授業を、どの方法で行うのが良かったですか。 Desirable learning method for the class.	-	3.3	3.4	2,361 31.8%	461 6.2%	2,894 38.9%	371 5.0%	1,349 18.1%	0 0.0%

【回答基準】

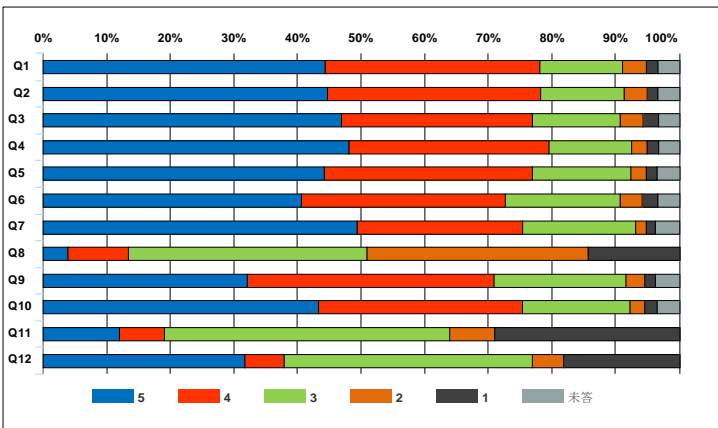
■ 5. そう思う(Strongly agree) ■ 4. どちらかといえばそう思う(Agree) ■ 3. どちらともいえない(Neither agree nor disagree) ■ 2. どちらかといえばそう思わない(Disagree) ■ 1. そう思わない(Strongly disagree)

【例 外】

Q8. ■ 5. 3時間以上(More than 3 hours) ■ 4. 2時間以上3時間未満(2-3 hours) ■ 3. 1時間以上2時間未満(1-2 hours) ■ 2. 30分以上1時間未満(30-60 minutes) ■ 1. 30分以下(Less than 30 minutes)

Q11.Q12. ■ 5. 対面 ■ 4. リアルタイム中継 ■ 3. オンデマンド(動画つき) ■ 2. オンデマンド(音声つき) ■ 1. オンデマンド(資料提供のみ)

評価帯グラフ



2021年度春学期 授業アンケート 学部別集計表

区分	社会学部	履修者数	12,402
		回答者数	5,353
		回答率	43.2%

設問	科目平均	区分平均	全学平均	回答数/構成比(%)						
				1年生	2年生	3年生	4年生			
1. あなたの事についてお聞きします				1年生	2年生	3年生	4年生			
1	あなたの学年を教えてください。 What grade are you in?	-	-	-	2,393 44.7%	1,743 32.6%	979 18.3%	238 4.4%	-	-
				はい	いいえ					
2	この授業を履修するにあたりシラバスを参照しましたか。 Did you refer to the syllabus when taking this class?	-	-	-	4,995 93.3%	358 6.7%	-	-	-	-
2. この授業についてお聞きします				5	4	3	2	1	未答	
Q1	この授業の難易度(レベル)は適切なものでしたか。 The difficulty of this class was appropriate.	-	4.3	4.2	2,581 48.2%	1,758 32.8%	636 11.9%	178 3.3%	79 1.5%	121 2.3%
Q2	この授業の進行速度は、あなたの理解度に応じたものでしたか。 The pace of this class helped you to understand the content.	-	4.3	4.2	2,611 48.8%	1,761 32.9%	634 11.8%	168 3.1%	74 1.4%	105 2.0%
Q3	教員の説明は聞き取りやすく、また、わかりやすいものでしたか。 The teacher's explanation was easy to hear and understand.	-	4.2	4.2	2,698 50.4%	1,524 28.5%	727 13.6%	175 3.3%	116 2.2%	113 2.1%
Q4	教科書や配布資料(板書や映像資料を含む)はこの授業を理解し思考を深めるために効果的なものでしたか。 Class materials (textbooks, handouts, board and video materials, etc.) were effective for understanding this class.	-	4.3	4.3	2,683 50.1%	1,705 31.9%	652 12.2%	115 2.1%	76 1.4%	122 2.3%
Q5	授業の進行に応じて適切な時期にそれまでの授業内容を振り返る機会が与えられましたか。 You had the opportunity to review the content of the class after each unit.	-	4.2	4.2	2,446 45.7%	1,760 32.9%	780 14.6%	136 2.5%	93 1.7%	138 2.6%
Q6	授業内容に興味・関心を持たせるために教員が行なった取り組みは、あなたが、積極的に授業に参加したり、予習/復習を行うモチベーションになりましたか。 The teacher's approach led to your independent learning.	-	4.1	4.1	2,327 43.5%	1,732 32.4%	880 16.4%	169 3.2%	118 2.2%	127 2.4%
Q7	あなたが授業に集中できる環境(私語を注意する等)が維持されていましたか。 The teacher maintained an environment where you could concentrate on learning (such as paying attention to disruptive behavior).	-	4.3	4.3	2,753 51.4%	1,435 26.8%	862 16.1%	90 1.7%	85 1.6%	128 2.4%
Q8	あなたは授業時間以外に、平均して一週間にどのくらいの時間、この授業に関連する学習(Manaba等を使った小テスト、レポート、各種課題の提出、ゼミにおけるサブゼミ、他大学との合同ゼミ、ゼミの発表資料の準備、企業見学等)をしましたか。 How many hours per week did you study (including quizzes, reports, submission of various assignments on Manaba, etc.) for this class?	-	2.6	2.6	269 5.0%	554 10.3%	1,991 37.2%	1,845 34.5%	694 13.0%	0 0.0%
Q9	この授業によって、シラバス等で示された到達目標を達成できましたか。 This class helped you achieve the learning goals listed in the syllabus.	-	4.1	4.1	1,929 36.0%	2,056 38.4%	1,043 19.5%	121 2.3%	77 1.4%	127 2.4%
Q10	この授業によって、もの見方や考え方が広がりましたか。 This class broadened your perspectives and ideas.	-	4.3	4.2	2,585 48.3%	1,685 31.5%	754 14.1%	99 1.8%	102 1.9%	128 2.4%
Q11	この授業は、主にどの方法で行われましたか。 Main learning method actually employed.	-	2.5	2.7	737 13.8%	376 7.0%	1,697 31.7%	387 7.2%	2,156 40.3%	0 0.0%
Q12	この授業を、どの方法で行うのが良かったですか。 Desirable learning method for the class.	-	3.3	3.4	1,994 37.3%	275 5.1%	1,505 28.1%	313 5.8%	1,266 23.7%	0 0.0%

【回答基準】

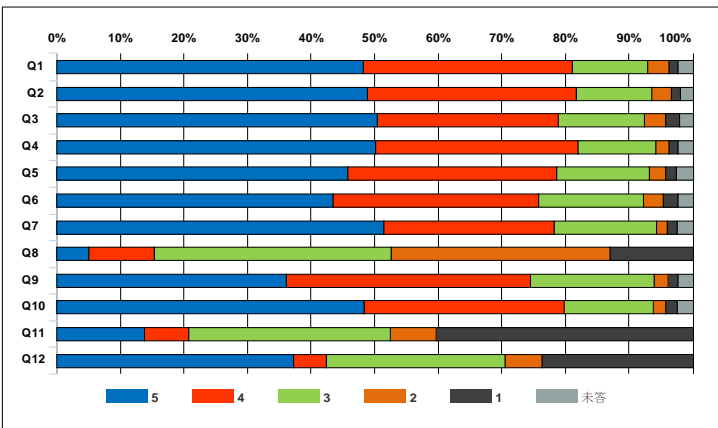
■ 5. そう思う(Strongly agree) ■ 4. どちらかといえばそう思う(Agree) ■ 3. どちらともいえない(Neither agree nor disagree) ■ 2. どちらかといえばそう思わない(Disagree) ■ 1. そう思わない(Strongly disagree)

【例 外】

Q8. ■ 5. 3時間以上(More than 3 hours) ■ 4. 2時間以上3時間未満(2 - 3 hours) ■ 3. 1時間以上2時間未満(1 - 2 hours) ■ 2. 30分以上1時間未満(30 - 60 minutes) ■ 1. 30分以下(Less than 30 minutes)

Q11.Q12. ■ 5. 対面 ■ 4. リアルタイム中継 ■ 3. オンデマンド(動画つき) ■ 2. オンデマンド(音声つき) ■ 1. オンデマンド(資料提供のみ)

評価帯グラフ



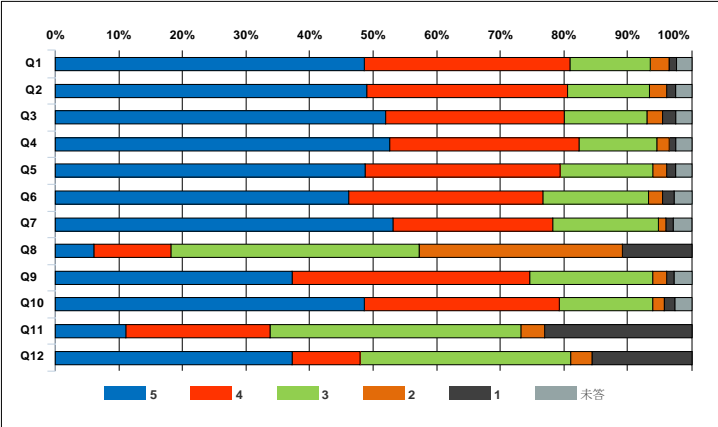
2021年度春学期 授業アンケート 学部別集計表

区分	流通情報学部	履修者数	7,401
		回答者数	3,437
		回答率	46.4%

設問	科目平均	区分平均	全学平均	回答数/構成比(%)						
				1年生	2年生	3年生	4年生			
1. あなたの事についてお聞きします				1年生	2年生	3年生	4年生			
1	あなたの学年を教えてください。 What grade are you in?	-	-	-	1,758 51.1%	1,018 29.6%	477 13.9%	184 5.4%	-	-
2	この授業を履修するにあたりシラバスを参照しましたか。 Did you refer to the syllabus when taking this class?	-	-	-	はい 3,189 92.8%	いいえ 248 7.2%				
2. この授業についてお聞きします				5	4	3	2	1	未答	
Q1	この授業の難易度(レベル)は適切なものでしたか。 The difficulty of this class was appropriate.	-	4.3	4.2	1,671 48.6%	1,109 32.3%	437 12.7%	101 2.9%	39 1.1%	80 2.3%
Q2	この授業の進行速度は、あなたの理解度に応じたものでしたか。 The pace of this class helped you to understand the content.	-	4.3	4.2	1,685 49.0%	1,084 31.5%	440 12.8%	96 2.8%	47 1.4%	85 2.5%
Q3	教員の説明は聞き取りやすく、また、わかりやすいものでしたか。 The teacher's explanation was easy to hear and understand.	-	4.3	4.2	1,786 52.0%	963 28.0%	447 13.0%	87 2.5%	70 2.0%	84 2.4%
Q4	教科書や配布資料(板書や映像資料を含む)はこの授業を理解し思考を深めるために効果的なものでしたか。 Class materials (textbooks, handouts, board and video materials, etc.) were effective for understanding this class.	-	4.3	4.3	1,807 52.6%	1,022 29.7%	420 12.2%	67 1.9%	37 1.1%	84 2.4%
Q5	授業の進行に応じて適切な時期にそれまでの授業内容を振り返る機会が与えられましたか。 You had the opportunity to review the content of the class after each unit.	-	4.3	4.2	1,672 48.6%	1,058 30.8%	501 14.6%	75 2.2%	45 1.3%	86 2.5%
Q6	授業内容に興味・関心を持たせるために教員が行なった取り組みは、あなたが、積極的に授業に参加したり、予習/復習を行うモチベーションになりましたか。 The teacher's approach led to your independent learning.	-	4.2	4.1	1,587 46.2%	1,047 30.5%	571 16.6%	78 2.3%	61 1.8%	93 2.7%
Q7	あなたが授業に集中できる環境(私語を注意する等)が維持されていましたか。 The teacher maintained an environment where you could concentrate on learning (such as paying attention to disruptive behavior).	-	4.3	4.3	1,826 53.1%	864 25.1%	568 16.5%	43 1.3%	38 1.1%	98 2.9%
Q8	あなたは授業時間以外に、平均して一週間にどのくらいの時間、この授業に関連する学習(Manaba等を使った小テスト、レポート、各種課題の提出、ゼミにおけるサブゼミ、他大学との合同ゼミ、ゼミの発表資料の準備、企業見学等)をしましたか。 How many hours per week did you study (including quizzes, reports, submission of various assignments on Manaba, etc.) for this class?	-	2.7	2.6	208 6.1%	418 12.2%	1,340 39.0%	1,099 32.0%	372 10.8%	0 0.0%
Q9	この授業によって、シラバス等で示された到達目標を達成できましたか。 This class helped you achieve the learning goals listed in the syllabus.	-	4.1	4.1	1,281 37.3%	1,284 37.4%	662 19.3%	77 2.2%	42 1.2%	91 2.6%
Q10	この授業によって、もの見方や考え方が広がりましたか。 This class broadened your perspectives and ideas.	-	4.3	4.2	1,671 48.6%	1,055 30.7%	501 14.6%	66 1.9%	54 1.6%	90 2.6%
Q11	この授業は、主にどの方法で行われましたか。 Main learning method actually employed.	-	2.9	2.7	382 11.1%	777 22.6%	1,355 39.4%	129 3.8%	794 23.1%	0 0.0%
Q12	この授業を、どの方法で行うのが良かったですか。 Desirable learning method for the class.	-	3.5	3.4	1,282 37.3%	366 10.6%	1,136 33.1%	116 3.4%	537 15.6%	0 0.0%

【回答基準】
 ■ 5. そう思う(Strongly agree) ■ 4. どちらかといえばそう思う(Agree) ■ 3. どちらともいえない(Neither agree nor disagree) ■ 2. どちらかといえばそう思わない(Disagree) ■ 1. そう思わない(Strongly disagree)
 【例 外】
 Q8. ■ 5. 3時間以上(More than 3 hours) ■ 4. 2時間以上3時間未満(2 - 3 hours) ■ 3. 1時間以上2時間未満(1 - 2 hours) ■ 2. 30分以上1時間未満(30 - 60 minutes) ■ 1. 30分以下(Less than 30 minutes)
 Q11.Q12. ■ 5. 対面 ■ 4. リアルタイム中継 ■ 3. オンデマンド(動画つき) ■ 2. オンデマンド(音声つき) ■ 1. オンデマンド(資料提供のみ)

評価帯グラフ



2021年度春学期 授業アンケート 学部別集計表

区分	法学部	履修者数	8,552
		回答者数	3,126
		回答率	36.6%

設問	科目平均	区分平均	全学平均	回答数/構成比(%)						
				1年生	2年生	3年生	4年生			
1. あなたの事についてお聞きします				1年生	2年生	3年生	4年生			
1	あなたの学年を教えてください。 What grade are you in?	-	-	-	1,429 45.7%	911 29.1%	518 16.6%	268 8.6%	-	-
				はい	いいえ					
2	この授業を履修するにあたりシラバスを参照しましたか。 Did you refer to the syllabus when taking this class?	-	-	-	2,924 93.5%	202 6.5%	-	-	-	-
2. この授業についてお聞きします				5	4	3	2	1	未答	
Q1	この授業の難易度(レベル)は適切なものでしたか。 The difficulty of this class was appropriate.	-	4.1	4.2	1,265 40.5%	1,050 33.6%	508 16.3%	147 4.7%	56 1.8%	100 3.2%
Q2	この授業の進行速度は、あなたの理解度に応じたものでしたか。 The pace of this class helped you to understand the content.	-	4.1	4.2	1,283 41.0%	1,067 34.1%	496 15.9%	132 4.2%	51 1.6%	97 3.1%
Q3	教員の説明は聞き取りやすく、また、わかりやすいものでしたか。 The teacher's explanation was easy to hear and understand.	-	4.1	4.2	1,365 43.7%	966 30.9%	498 15.9%	136 4.4%	71 2.3%	90 2.9%
Q4	教科書や配布資料(板書や映像資料を含む)はこの授業を理解し思考を深めるために効果的なものでしたか。 Class materials (textbooks, handouts, board and video materials, etc.) were effective for understanding this class.	-	4.2	4.3	1,400 44.8%	1,012 32.4%	450 14.4%	100 3.2%	66 2.1%	98 3.1%
Q5	授業の進行に応じて適切な時期にそれまでの授業内容を振り返る機会が与えられましたか。 You had the opportunity to review the content of the class after each unit.	-	4.2	4.2	1,358 43.4%	1,041 33.3%	487 15.6%	87 2.8%	51 1.6%	102 3.3%
Q6	授業内容に興味・関心を持たせるために教員が行なった取り組みは、あなたが、積極的に授業に参加したり、予習/復習を行うモチベーションになりましたか。 The teacher's approach led to your independent learning.	-	4.0	4.1	1,210 38.7%	1,009 32.3%	598 19.1%	108 3.5%	99 3.2%	102 3.3%
Q7	あなたが授業に集中できる環境(私語を注意する等)が維持されていましたか。 The teacher maintained an environment where you could concentrate on learning (such as paying attention to disruptive behavior).	-	4.2	4.3	1,517 48.5%	825 26.4%	573 18.3%	57 1.8%	46 1.5%	108 3.5%
Q8	あなたは授業時間以外に、平均して一週間にどのくらいの時間、この授業に関連する学習(Manaba等を使った小テスト、レポート、各種課題の提出、ゼミにおけるサブゼミ、他大学との合同ゼミ、ゼミの発表資料の準備、企業見学等)をしましたか。 How many hours per week did you study (including quizzes, reports, submission of various assignments on Manaba, etc.) for this class?	-	2.6	2.6	174 5.6%	297 9.5%	1,176 37.6%	1,016 32.5%	463 14.8%	0 0.0%
Q9	この授業によって、シラバス等で示された到達目標を達成できましたか。 This class helped you achieve the learning goals listed in the syllabus.	-	4.0	4.1	1,001 32.0%	1,185 37.9%	687 22.0%	91 2.9%	58 1.9%	104 3.3%
Q10	この授業によって、もの見方や考え方が広がりましたか。 This class broadened your perspectives and ideas.	-	4.1	4.2	1,327 42.5%	1,010 32.3%	532 17.0%	89 2.8%	66 2.1%	102 3.3%
Q11	この授業は、主にどの方法で行われましたか。 Main learning method actually employed.	-	2.8	2.7	369 11.8%	435 13.9%	1,277 40.9%	260 8.3%	785 25.1%	0 0.0%
Q12	この授業を、どの方法で行うのが良かったですか。 Desirable learning method for the class.	-	3.5	3.4	1,179 37.7%	246 7.9%	1,057 33.8%	168 5.4%	476 15.2%	0 0.0%

【回答基準】

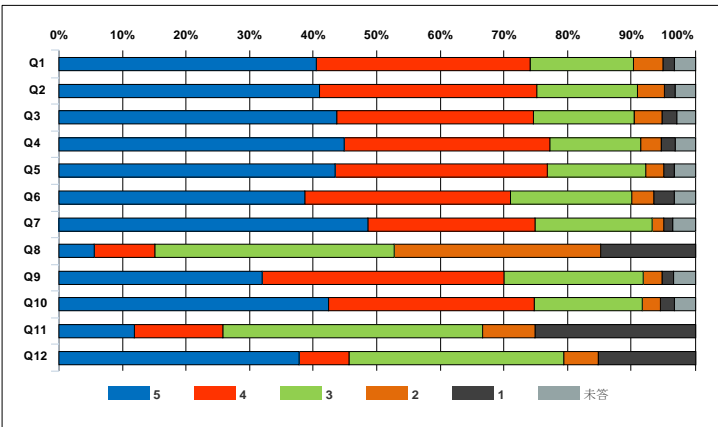
■ 5. そう思う (Strongly agree) ■ 4. どちらかといえばそう思う (Agree) ■ 3. どちらともいえない (Neither agree nor disagree) ■ 2. どちらかといえばそう思わない (Disagree) ■ 1. そう思わない (Strongly disagree)

【例 外】

Q8. ■ 5. 3時間以上 (More than 3 hours) ■ 4. 2時間以上3時間未満 (2 - 3 hours) ■ 3. 1時間以上2時間未満 (1 - 2 hours) ■ 2. 30分以上1時間未満 (30 - 60 minutes) ■ 1. 30分以下 (Less than 30 minutes)

Q11, Q12. ■ 5. 対面 ■ 4. リアルタイム中継 ■ 3. オンデマンド(動画つき) ■ 2. オンデマンド(音声つき) ■ 1. オンデマンド(資料提供のみ)

評価帯グラフ

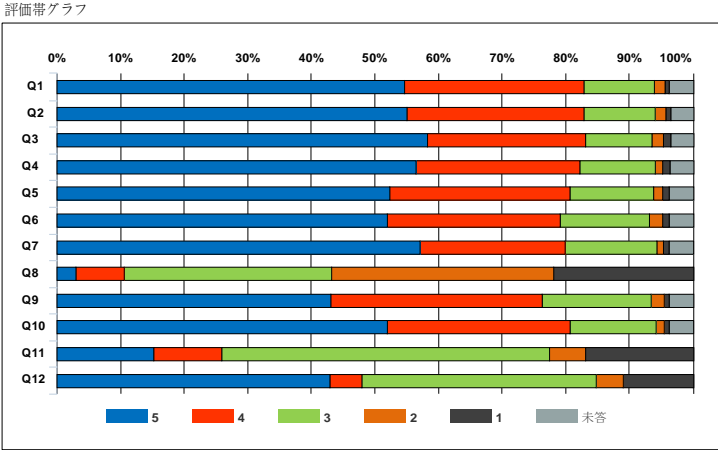


2021年度春学期 授業アンケート 学部別集計表

区分	スポーツ健康科学部	履修者数	10,788
		回答者数	3,649
		回答率	33.8%

設問	科目平均	区分平均	全学平均	回答数/構成比(%)						
				1年生	2年生	3年生	4年生			
1. あなたの事についてお聞きします				1年生	2年生	3年生	4年生			
1	あなたの学年を教えてください。 What grade are you in?	-	-	-	1,590 43.6%	1,110 30.4%	768 21.0%	181 5.0%	-	-
				はい	いいえ					
2	この授業を履修するにあたりシラバスを参照しましたか。 Did you refer to the syllabus when taking this class?	-	-	-	3,383 92.7%	266 7.3%	-	-	-	-
2. この授業についてお聞きします				5	4	3	2	1	未答	
Q1	この授業の難易度(レベル)は適切なものでしたか。 The difficulty of this class was appropriate.	-	4.4	4.2	1,993 54.6%	1,032 28.3%	404 11.1%	58 1.6%	27 0.7%	135 3.7%
Q2	この授業の進行速度は、あなたの理解度に応じたものでしたか。 The pace of this class helped you to understand the content.	-	4.4	4.2	2,009 55.1%	1,016 27.8%	406 11.1%	65 1.8%	24 0.7%	129 3.5%
Q3	教員の説明は聞き取りやすく、また、わかりやすいものでしたか。 The teacher's explanation was easy to hear and understand.	-	4.4	4.2	2,125 58.2%	909 24.9%	379 10.4%	67 1.8%	41 1.1%	128 3.5%
Q4	教科書や配布資料(板書や映像資料を含む)はこの授業を理解し思考を深めるために効果的なものでしたか。 Class materials (textbooks, handouts, board and video materials, etc.) were effective for understanding this class.	-	4.4	4.3	2,059 56.4%	942 25.8%	430 11.8%	46 1.3%	40 1.1%	132 3.6%
Q5	授業の進行に応じて適切な時期にそれまでの授業内容を振り返る機会が与えられましたか。 You had the opportunity to review the content of the class after each unit.	-	4.3	4.2	1,911 52.4%	1,034 28.3%	480 13.2%	50 1.4%	39 1.1%	135 3.7%
Q6	授業内容に興味・関心を持たせるために教員が行なった取り組みは、あなたが、積極的に授業に参加したり、予習/復習を行うモチベーションになりましたか。 The teacher's approach led to your independent learning.	-	4.3	4.1	1,896 52.0%	992 27.2%	510 14.0%	78 2.1%	36 1.0%	137 3.8%
Q7	あなたが授業に集中できる環境(私語を注意する等)が維持されていましたか。 The teacher maintained an environment where you could concentrate on learning (such as paying attention to disruptive behavior).	-	4.4	4.3	2,082 57.1%	832 22.8%	530 14.5%	36 1.0%	31 0.8%	138 3.8%
Q8	あなたは授業時間以外に、平均して一週間にどのくらいの時間、この授業に関連する学習(Manaba等を使った小テスト、レポート、各種課題の提出、ゼミにおけるサブゼミ、他大学との合同ゼミ、ゼミの発表資料の準備、企業見学等)をしましたか。 How many hours per week did you study (including quizzes, reports, submission of various assignments on Manaba, etc.) for this class?	-	2.3	2.6	110 3.0%	275 7.5%	1,191 32.6%	1,272 34.9%	801 22.0%	0 0.0%
Q9	この授業によって、シラバス等で示された到達目標を達成できましたか。 This class helped you achieve the learning goals listed in the syllabus.	-	4.2	4.1	1,571 43.1%	1,214 33.3%	626 17.2%	72 2.0%	28 0.8%	138 3.8%
Q10	この授業によって、もの見方や考え方が広がりましたか。 This class broadened your perspectives and ideas.	-	4.3	4.2	1,894 51.9%	1,052 28.8%	492 13.5%	45 1.2%	29 0.8%	137 3.8%
Q11	この授業は、主にどの方法で行われましたか。 Main learning method actually employed.	-	3.0	2.7	556 15.2%	387 10.6%	1,884 51.6%	207 5.7%	615 16.9%	0 0.0%
Q12	この授業を、どの方法で行うのが良かったですか。 Desirable learning method for the class.	-	3.6	3.4	1,565 42.9%	182 5.0%	1,349 37.0%	155 4.2%	398 10.9%	0 0.0%

【回答基準】
 ■ 5. そう思う(Strongly agree) ■ 4. どちらかといえばそう思う(Agree) ■ 3. どちらともいえない(Neither agree nor disagree) ■ 2. どちらかといえばそう思わない(Disagree) ■ 1. そう思わない(Strongly disagree)
 【例 外】
 Q8. ■ 5. 3時間以上(More than 3 hours) ■ 4. 2時間以上3時間未満(2 - 3 hours) ■ 3. 1時間以上2時間未満(1 - 2 hours) ■ 2. 30分以上1時間未満(30 - 60 minutes) ■ 1. 30分以下(Less than 30 minutes)
 Q11.Q12. ■ 5. 対面 ■ 4. リアルタイム中継 ■ 3. オンデマンド(動画つき) ■ 2. オンデマンド(音声つき) ■ 1. オンデマンド(資料提供のみ)



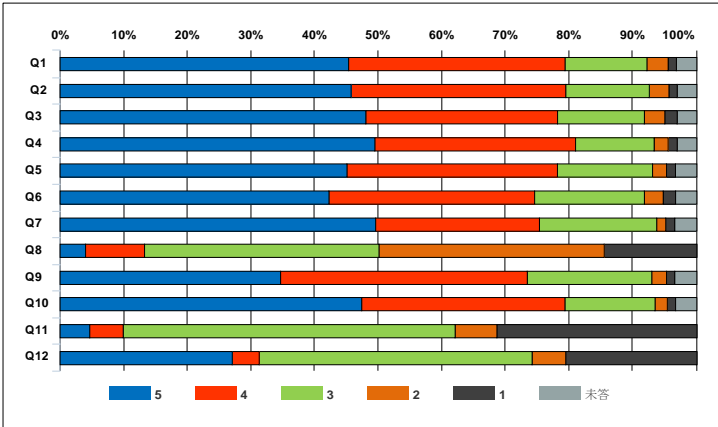
2021年度春学期 授業アンケート 科目種別集計表

区分	講義	履修者数	39,094
		回答者数	15,224
		回答率	38.9%

設問		科目平均	区分平均	全学平均	回答数/構成比(%)					
1. あなたの事についてお聞きします					1年生	2年生	3年生	4年生		
1	あなたの学年を教えてください。 What grade are you in?	-	-	-	5,673 37.3%	5,205 34.2%	3,333 21.9%	1,013 6.7%	-	-
2	この授業を履修するにあたりシラバスを参照しましたか。 Did you refer to the syllabus when taking this class?	-	-	-	はい 14,554 95.6%	いいえ 670 4.4%	-	-	-	-
2.この授業についてお聞きします					5	4	3	2	1	未答
Q1	この授業の難易度(レベル)は適切なものでしたか。 The difficulty of this class was appropriate.	-	4.2	4.2	6,911 45.4%	5,169 34.0%	1,972 13.0%	499 3.3%	206 1.4%	467 3.1%
Q2	この授業の進行速度は、あなたの理解度に応じたものでしたか。 The pace of this class helped you to understand the content.	-	4.2	4.2	6,964 45.7%	5,147 33.8%	1,991 13.1%	468 3.1%	199 1.3%	455 3.0%
Q3	教員の説明は聞き取りやすく、また、わかりやすいものでしたか。 The teacher's explanation was easy to hear and understand.	-	4.2	4.2	7,323 48.1%	4,584 30.1%	2,089 13.7%	491 3.2%	291 1.9%	446 2.9%
Q4	教科書や配布資料(板書や映像資料を含む)はこの授業を理解し思考を深めるために効果的なものでしたか。 Class materials (textbooks, handouts, board and video materials, etc.) were effective for understanding this class.	-	4.3	4.3	7,528 49.4%	4,805 31.6%	1,889 12.4%	333 2.2%	213 1.4%	456 3.0%
Q5	授業の進行に応じて適切な時期にそれまでの授業内容を振り返る機会が与えられましたか。 You had the opportunity to review the content of the class after each unit.	-	4.2	4.2	6,874 45.2%	5,030 33.0%	2,274 14.9%	344 2.3%	214 1.4%	488 3.2%
Q6	授業内容に興味・関心を持たせるために教員が行なった取り組みは、あなたが、積極的に授業に参加したり、予習/復習を行うモチベーションになりましたか。 The teacher's approach led to your independent learning.	-	4.1	4.1	6,440 42.3%	4,926 32.4%	2,623 17.2%	441 2.9%	303 2.0%	491 3.2%
Q7	あなたが授業に集中できる環境(私語を注意する等)が維持されていましたか。 The teacher maintained an environment where you could concentrate on learning (such as paying attention to disruptive behavior).	-	4.2	4.3	7,547 49.6%	3,931 25.8%	2,797 18.4%	227 1.5%	210 1.4%	512 3.4%
Q8	あなたは授業時間以外に、平均して一週間にどのくらいの時間、この授業に関連する学習(Manaba等を使った小テスト、レポート、各種課題の提出、ゼミにおけるサブゼミ、他大学との合同ゼミ、ゼミの発表資料の準備、企業見学等)をしましたか。 How many hours per week did you study (including quizzes, reports, submission of various assignments on Manaba, etc.) for this class?	-	2.5	2.6	600 3.9%	1,430 9.4%	5,601 36.8%	5,391 35.4%	2,202 14.5%	0 0.0%
Q9	この授業によって、シラバス等で示された到達目標を達成できましたか。 This class helped you achieve the learning goals listed in the syllabus.	-	4.1	4.1	5,270 34.6%	5,916 38.9%	2,969 19.5%	361 2.4%	207 1.4%	501 3.3%
Q10	この授業によって、もの見方や考え方が広がりましたか。 This class broadened your perspectives and ideas.	-	4.3	4.2	7,225 47.5%	4,865 32.0%	2,146 14.1%	292 1.9%	207 1.4%	489 3.2%
Q11	この授業は、主にどの方法で行われましたか。 Main learning method actually employed.	-	2.5	2.7	705 4.6%	809 5.3%	7,947 52.2%	1,002 6.6%	4,761 31.3%	0 0.0%
Q12	この授業を、どの方法で行うのが良かったですか。 Desirable learning method for the class.	-	3.1	3.4	4,115 27.0%	645 4.2%	6,532 42.9%	811 5.3%	3,121 20.5%	0 0.0%

【回答基準】
 ■5. 5. 5. 3時間以上 (More than 3 hours) ■4. 2時間以上3時間未満 (2 - 3 hours) ■3. 1時間以上2時間未満 (1 - 2 hours) ■2. 30分以上1時間未満 (30 - 60 minutes) ■1. 30分以下 (Less than 30 minutes)
 【例 外】
 Q8. ■5. 5. 3時間以上 (More than 3 hours) ■4. 2時間以上3時間未満 (2 - 3 hours) ■3. 1時間以上2時間未満 (1 - 2 hours) ■2. 30分以上1時間未満 (30 - 60 minutes) ■1. 30分以下 (Less than 30 minutes)
 Q11, Q12. ■5. 対面 ■4. リアルタイム中継 ■3. オンデマンド(動画つき) ■2. オンデマンド(音声つき) ■1. オンデマンド(資料提供のみ)

評価帯グラフ



2021年度春学期 授業アンケート 科目種別集計表

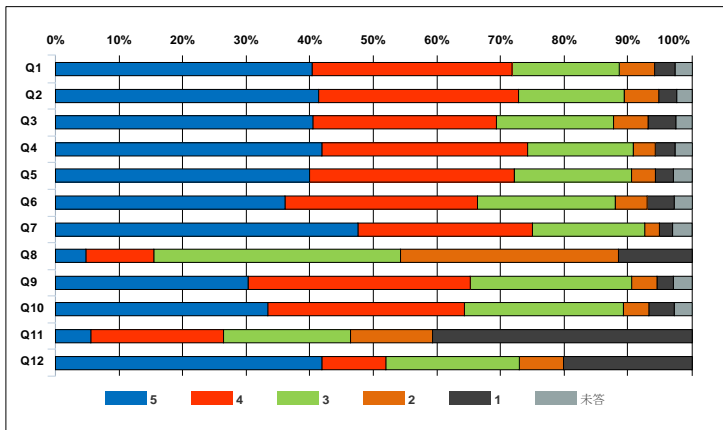
区分	語学
----	----

履修者数	6,454
回答者数	3,203
回答率	49.6%

設問	科目平均	区分平均	全学平均	回答数/構成比(%)						
				1年生	2年生	3年生	4年生			
1. あなたの事についてお聞きします										
1	あなたの学年を教えてください。 What grade are you in?	-	-	-	2,207 68.9%	878 27.4%	102 3.2%	16 0.5%	-	-
				はい	いいえ					
2	この授業を履修するにあたりシラバスを参照しましたか。 Did you refer to the syllabus when taking this class?	-	-	-	2,826 88.2%	377 11.8%	-	-	-	-
2. この授業についてお聞きします				5	4	3	2	1	未答	
Q1	この授業の難易度(レベル)は適切なものでしたか。 The difficulty of this class was appropriate.	-	4.0	4.2	1,293 40.4%	1,008 31.5%	540 16.9%	176 5.5%	102 3.2%	84 2.6%
Q2	この授業の進行速度は、あなたの理解度に応じたものでしたか。 The pace of this class helped you to understand the content.	-	4.1	4.2	1,326 41.4%	1,008 31.5%	530 16.5%	172 5.4%	91 2.8%	76 2.4%
Q3	教員の説明は聞き取りやすく、また、わかりやすいものでしたか。 The teacher's explanation was easy to hear and understand.	-	4.0	4.2	1,296 40.5%	923 28.8%	591 18.5%	176 5.5%	138 4.3%	79 2.5%
Q4	教科書や配布資料(板書や映像資料を含む)はこの授業を理解し思考を深めるために効果的なものでしたか。 Class materials (textbooks, handouts, board and video materials, etc.) were effective for understanding this class.	-	4.1	4.3	1,342 41.9%	1,037 32.4%	532 16.6%	110 3.4%	98 3.1%	84 2.6%
Q5	授業の進行に応じて適切な時期にそれまでの授業内容を振り返る機会が与えられましたか。 You had the opportunity to review the content of the class after each unit.	-	4.1	4.2	1,278 39.9%	1,033 32.3%	592 18.5%	119 3.7%	91 2.8%	90 2.8%
Q6	授業内容に興味・関心を持たせるために教員が行なった取り組みは、あなたが、積極的に授業に参加したり、予習/復習を行うモチベーションになりましたか。 The teacher's approach led to your independent learning.	-	3.9	4.1	1,154 36.0%	972 30.3%	693 21.6%	160 5.0%	139 4.3%	85 2.7%
Q7	あなたが授業に集中できる環境(私語を注意する等)が維持されていましたか。 The teacher maintained an environment where you could concentrate on learning (such as paying attention to disruptive behavior).	-	4.2	4.3	1,522 47.5%	881 27.5%	564 17.6%	73 2.3%	67 2.1%	96 3.0%
Q8	あなたは授業時間以外に、平均して一週間にどのくらいの時間、この授業に関連する学習(Manaba等を使った小テスト、レポート、各種課題の提出、ゼミにおけるサブゼミ、他大学との合同ゼミ、ゼミの発表資料の準備、企業見学等)をしましたか。 How many hours per week did you study (including quizzes, reports, submission of various assignments on Manaba, etc.) for this class?	-	2.6	2.6	154 4.8%	340 10.6%	1,244 38.8%	1,099 34.3%	366 11.4%	0 0.0%
Q9	この授業によって、シラバス等で示された到達目標を達成できましたか。 This class helped you achieve the learning goals listed in the syllabus.	-	3.9	4.1	971 30.3%	1,117 34.9%	812 25.4%	131 4.1%	83 2.6%	89 2.8%
Q10	この授業によって、もの見方や考え方が広がりましたか。 This class broadened your perspectives and ideas.	-	3.9	4.2	1,069 33.4%	990 30.9%	801 25.0%	129 4.0%	129 4.0%	85 2.7%
Q11	この授業は、主にどの方法で行われましたか。 Main learning method actually employed.	-	2.4	2.7	179 5.6%	667 20.8%	639 20.0%	413 12.9%	1,305 40.7%	0 0.0%
Q12	この授業を、どの方法で行うのが良かったですか。 Desirable learning method for the class.	-	3.5	3.4	1,340 41.8%	324 10.1%	673 21.0%	222 6.9%	644 20.1%	0 0.0%

【回答基準】 ■5. 5. 5. 3時間以上 (More than 3 hours) ■4. 2時間以上3時間未満 (2 - 3 hours) ■3. 1時間以上2時間未満 (1 - 2 hours) ■2. 30分以上1時間未満 (30 - 60 minutes) ■1. 30分以下 (Less than 30 minutes)
 【例 外】 Q11.Q12. ■5. 対面 ■4. リアルタイム中継 ■3. オンデマンド(動画つき) ■2. オンデマンド(音声つき) ■1. オンデマンド(資料提供のみ)

評価帯グラフ



2021年度春学期 授業アンケート 科目種別集計表

区分	体育実技	履修者数	1,832
		回答者数	621
		回答率	33.9%

設問	科目平均	区分平均	全学平均	回答数/構成比(%)						
				1年生	2年生	3年生	4年生			
1. あなたの事についてお聞きします										
1	あなたの学年を教えてください。 What grade are you in?	-	-	-	311 50.1%	155 25.0%	133 21.4%	22 3.5%	-	-
				はい	いいえ					
2	この授業を履修するにあたりシラバスを参照しましたか。 Did you refer to the syllabus when taking this class?	-	-	-	579 93.2%	42 6.8%	-	-	-	-
2. この授業についてお聞きします				5	4	3	2	1	未答	
Q1	この授業の難易度(レベル)は適切なものでしたか。 The difficulty of this class was appropriate.	-	4.5	4.2	380 61.2%	148 23.8%	55 8.9%	10 1.6%	5 0.8%	23 3.7%
Q2	この授業の進行速度は、あなたの理解度に応じたものでしたか。 The pace of this class helped you to understand the content.	-	4.5	4.2	395 63.6%	147 23.7%	51 8.2%	7 1.1%	3 0.5%	18 2.9%
Q3	教員の説明は聞き取りやすく、また、わかりやすいものでしたか。 The teacher's explanation was easy to hear and understand.	-	4.6	4.2	411 66.2%	130 20.9%	55 8.9%	3 0.5%	4 0.6%	18 2.9%
Q4	教科書や配布資料(板書や映像資料を含む)はこの授業を理解し思考を深めるために効果的なものでしたか。 Class materials (textbooks, handouts, board and video materials, etc.) were effective for understanding this class.	-	4.4	4.3	362 58.3%	132 21.3%	89 14.3%	8 1.3%	9 1.4%	21 3.4%
Q5	授業の進行に応じて適切な時期にそれまでの授業内容を振り返る機会が与えられましたか。 You had the opportunity to review the content of the class after each unit.	-	4.4	4.2	372 59.9%	144 23.2%	71 11.4%	7 1.1%	8 1.3%	19 3.1%
Q6	授業内容に興味・関心を持たせるために教員が行なった取り組みは、あなたが、積極的に授業に参加したり、予習/復習を行うモチベーションになりましたか。 The teacher's approach led to your independent learning.	-	4.5	4.1	383 61.7%	140 22.5%	66 10.6%	9 1.4%	4 0.6%	19 3.1%
Q7	あなたが授業に集中できる環境(私語を注意する等)が維持されていましたか。 The teacher maintained an environment where you could concentrate on learning (such as paying attention to disruptive behavior).	-	4.5	4.3	401 64.6%	123 19.8%	68 11.0%	7 1.1%	3 0.5%	19 3.1%
Q8	あなたは授業時間以外に、平均して一週間にどのくらいの時間、この授業に関連する学習(Manaba等を使った小テスト、レポート、各種課題の提出、ゼミにおけるサブゼミ、他大学との合同ゼミ、ゼミの発表資料の準備、企業見学等)をしましたか。 How many hours per week did you study (including quizzes, reports, submission of various assignments on Manaba, etc.) for this class?	-	2.1	2.6	21 3.4%	27 4.3%	160 25.8%	212 34.1%	201 32.4%	0 0.0%
Q9	この授業によって、シラバス等で示された到達目標を達成できましたか。 This class helped you achieve the learning goals listed in the syllabus.	-	4.3	4.1	305 49.1%	177 28.5%	98 15.8%	14 2.3%	5 0.8%	22 3.5%
Q10	この授業によって、もの見方や考え方が広がりましたか。 This class broadened your perspectives and ideas.	-	4.4	4.2	336 54.1%	153 24.6%	95 15.3%	7 1.1%	6 1.0%	24 3.9%
Q11	この授業は、主にどの方法で行われましたか。 Main learning method actually employed.	-	3.5	2.7	268 43.2%	16 2.6%	201 32.4%	9 1.4%	127 20.5%	0 0.0%
Q12	この授業を、どの方法で行うのが良かったですか。 Desirable learning method for the class.	-	4.6	3.4	525 84.5%	4 0.6%	52 8.4%	9 1.4%	31 5.0%	0 0.0%

【回答基準】
 ■ 5. そう思う(Strongly agree) ■ 4. どちらかといえばそう思う(Agree) ■ 3. どちらともいえない(Neither agree nor disagree) ■ 2. どちらかといえばそう思わない(Disagree) ■ 1. そう思わない(Strongly disagree)
 【例 外】
 Q8. ■ 5. 3時間以上(More than 3 hours) ■ 4. 2時間以上3時間未満(2 - 3 hours) ■ 3. 1時間以上2時間未満(1 - 2 hours) ■ 2. 30分以上1時間未満(30 - 60 minutes) ■ 1. 30分以下(Less than 30 minutes)
 Q11.Q12. ■ 5. 対面 ■ 4.リアルタイム中継 ■ 3.オンデマンド(動画つき) ■ 2.オンデマンド(音声つき) ■ 1.オンデマンド(資料提供のみ)

評価帯グラフ

