

授業アンケート集計結果

2020 年度 秋学期

流通経済大学

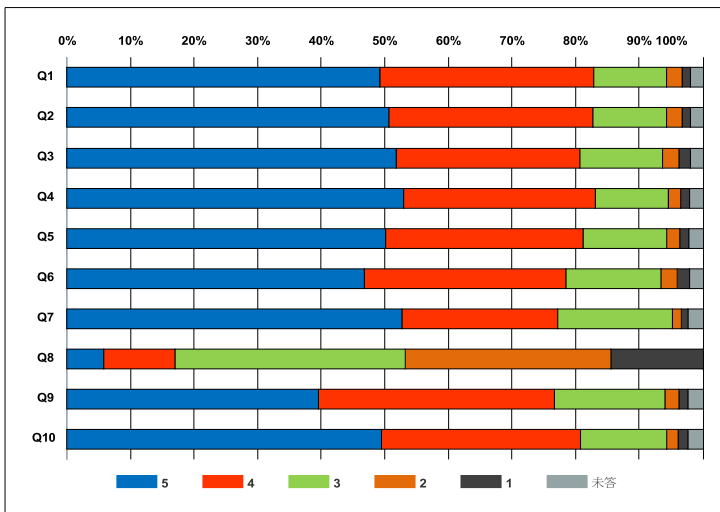
FD 委員会

◆全学集計表	
◆キャンパス別集計表	： 龍ヶ崎 ： 新松戸
◆学年別集計表	： 1 年生 ： 2 年生 ： 3 年生 ： 4 年生
◆専任・非常勤別集計表	： 専任 ： 非常勤
◆学部別集計表	： 経済学部 ： 社会学部 ： 流通情報学部 ： 法学部 ： スポーツ健康科学部
◆科目種別集計表	： 講義 ： 演習（ゼミ） ： 語学 ： 体育実技 ： コンピューター ： 教職

区分	全学
----	----

設 問				科目 平均	区分 平均	全学 平均	回答数／構成比(%)					
1.あなたの事についてお聞きします							1年生	2年生	3年生	4年生		
1	あなたの学年を教えてください。 What grade are you in?						8,156	4,353	3,133	784	-	-
							49.7%	26.5%	19.1%	4.8%	-	-
							はい	いいえ				
2	この授業を履修するにあたりシラバスを参照しましたか。 Did you refer to the syllabus when taking this class?						15,354	1,072	-	-	-	-
							93.5%	6.5%	-	-	-	-
2.この授業についてお聞きします							5	4	3	2	1	未答
Q1	この授業の難易度（レベル）は適切なものでしたか。 The difficulty of this class was appropriate.					4.3	8,083	5,535	1,883	398	208	319
							49.2%	33.7%	11.5%	2.4%	1.3%	1.9%
Q2	この授業の進行速度は、あなたの理解度に応じたものでしたか。 The pace of this class helped you to understand the content.					4.3	8,319	5,274	1,900	410	206	317
							50.6%	32.1%	11.6%	2.5%	1.3%	1.9%
Q3	教員の説明は聞き取りやすく、また、わかりやすいものでしたか。 The teacher's explanation was easy to hear and understand.					4.3	8,499	4,744	2,150	424	287	322
							51.7%	28.9%	13.1%	2.6%	1.7%	2.0%
Q4	教科書や配布資料（板書や映像資料を含む）はこの授業を理解し思考を深めるために効果的なものでしたか。 Class materials (textbooks, handouts, board and video materials, etc.) were effective for understanding this class.					4.3	8,692	4,958	1,880	334	220	342
							52.9%	30.2%	11.4%	2.0%	1.3%	2.1%
Q5	授業の進行に応じて適切な時期にそれまでの授業内容を振り返る機会が与えられましたか。 You had the opportunity to review the content of the class after each unit.					4.3	8,233	5,102	2,162	344	215	370
							50.1%	31.1%	13.2%	2.1%	1.3%	2.3%
Q6	授業内容に興味・関心を持たせるために教員が行なった取り組みは、あなたが、積極的に授業に参加したり、予習/復習を行うモチベーションになりましたか。 The teacher's approach led to your independent learning.					4.2	7,689	5,210	2,455	411	312	349
							46.8%	31.7%	14.9%	2.5%	1.9%	2.1%
Q7	あなたが授業に集中できる環境（私語を注意する等）が維持されていましたか。 The teacher maintained an environment where you could concentrate on learning (such as paying attention to disruptive behavior).					4.3	8,649	4,020	2,981	218	180	378
							52.7%	24.5%	18.1%	1.3%	1.1%	2.3%
Q8	あなたは授業時間以外に、平均して一週間にどのくらいの時間、この授業に関連する学習（※manaba等を使った小テスト、レポート、各種課題の提出、ゼミにおけるサブゼミ、他大学との合同ゼミ、ゼミの発表資料の準備、企業見学等）をしましたか。 How many hours per week did you study (including quizzes, reports, submission of various assignments on Manaba, etc.) for this class?					2.6	945	1,850	5,956	5,300	2,375	0
							5.8%	11.3%	36.3%	32.3%	14.5%	0.0%
Q9	この授業によって、シラバス等で示された到達目標を達成できましたか。 This class helped you achieve the learning goals listed in the syllabus.					4.1	6,496	6,090	2,858	372	231	379
							39.5%	37.1%	17.4%	2.3%	1.4%	2.3%
Q10	この授業によって、ものの見方や考え方が広がりましたか。 This class broadened your perspectives and ideas.					4.3	8,124	5,139	2,228	292	266	377
							49.5%	31.3%	13.6%	1.8%	1.6%	2.3%

評価帯グラフ



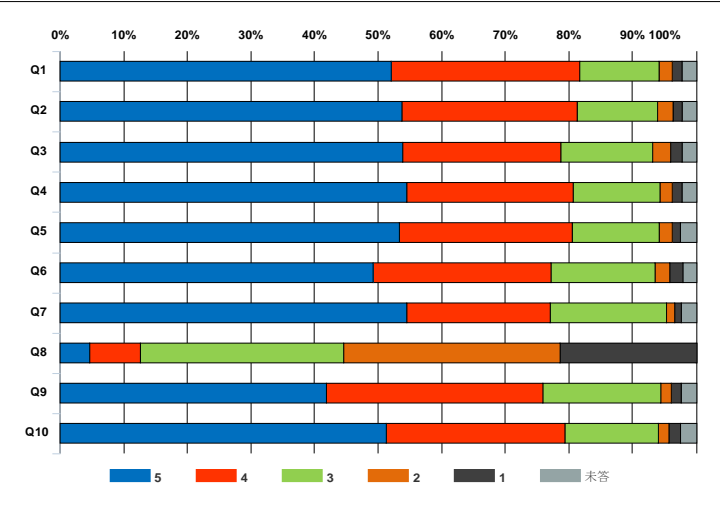
2020年度秋学期 授業アンケート キャンパス別集計表

区分	龍ヶ崎キャンパス	履修者数	19,038
		回答者数	4,631
		回答率	24.3%

設 問				科目 平均	区分 平均	全学 平均	回答数／構成比(%)					
1.あなたの事についてお聞きします							1年生	2年生	3年生	4年生		
1	あなたの学年を教えてください。 What grade are you in?		-	-	-	2,137	1,106	1,111	277	-	-	
						46.1%	23.9%	24.0%	6.0%	-	-	
							はい	いいえ				
2	この授業を履修するにあたりシラバスを参照しましたか。 Did you refer to the syllabus when taking this class?		-	-	-	4,255	376	-	-	-	-	
						91.9%	8.1%	-	-	-	-	
2.この授業についてお聞きします							5	4	3	2	1	未答
Q1	この授業の難易度（レベル）は適切なものでしたか。 The difficulty of this class was appropriate.		-	4.3	4.3	2,413	1,372	576	95	74	101	
						52.1%	29.6%	12.4%	2.1%	1.6%	2.2%	
Q2	この授業の進行速度は、あなたの理解度に応じたものでしたか。 The pace of this class helped you to understand the content.		-	4.3	4.3	2,486	1,280	586	112	68	99	
						53.7%	27.6%	12.7%	2.4%	1.5%	2.1%	
Q3	教員の説明は聞き取りやすく、また、わかりやすいものでしたか。 The teacher's explanation was easy to hear and understand.		-	4.3	4.3	2,492	1,152	673	130	85	99	
						53.8%	24.9%	14.5%	2.8%	1.8%	2.1%	
Q4	教科書や配布資料（板書や映像資料を含む）はこの授業を理解し思考を深めるために効果的なものでしたか。 Class materials (textbooks, handouts, board and video materials, etc.) were effective for understanding this class.		-	4.3	4.3	2,523	1,211	634	92	67	104	
						54.5%	26.1%	13.7%	2.0%	1.4%	2.2%	
Q5	授業の進行に応じて適切な時期にそれまでの授業内容を振り返る機会が与えられましたか。 You had the opportunity to review the content of the class after each unit.		-	4.3	4.3	2,471	1,256	638	95	55	116	
						53.4%	27.1%	13.8%	2.1%	1.2%	2.5%	
Q6	授業内容に興味・関心を持たせるために教員が行なった取り組みは、あなたが、積極的に授業に参加したり、予習/復習を行うモチベーションになりましたか。 The teacher's approach led to your independent learning.		-	4.2	4.2	2,281	1,295	757	107	93	98	
						49.3%	28.0%	16.3%	2.3%	2.0%	2.1%	
Q7	あなたが授業に集中できる環境（私語を注意する等）が維持されていきましたか。 The teacher maintained an environment where you could concentrate on learning (such as paying attention to disruptive behavior).		-	4.3	4.3	2,525	1,044	848	61	47	106	
						54.5%	22.5%	18.3%	1.3%	1.0%	2.3%	
Q8	あなたは授業時間以外に、平均して一週間にどのくらいの時間、この授業に関連する学習（※manaba等を使った小テスト、レポート、各種課題の提出、ゼミにおけるサブゼミ、他大学との合同ゼミ、ゼミの発表資料の準備、企業見学等）をしましたか。 How many hours per week did you study (including quizzes, reports, submission of various assignments on Manaba, etc.) for this class?		-	2.4	2.6	214	372	1,480	1,575	990	0	
						4.6%	8.0%	32.0%	34.0%	21.4%	0.0%	
Q9	この授業によって、シラバス等で示された到達目標を達成できましたか。 This class helped you achieve the learning goals listed in the syllabus.		-	4.2	4.1	1,937	1,578	858	80	69	109	
						41.8%	34.1%	18.5%	1.7%	1.5%	2.4%	
Q10	この授業によって、ものの見方や考え方が広がりましたか。 This class broadened your perspectives and ideas.		-	4.3	4.3	2,373	1,303	683	76	83	113	
						51.2%	28.1%	14.7%	1.6%	1.8%	2.4%	

【回答基準】	■ 5. そう思う (Strongly agree)	■ 4. どちらかといえばそう思う (Agree)	■ 3. どちらともいえない (Neither agree nor disagree)	■ 2. どちらかといえばそう思わない (Disagree)	■ 1. そう思わない (Strongly disagree)
【例 外】	Q8. ■ 5. 3時間以上 (More than 3 hours)	■ 4. 2時間以上3時間未満 (2-3 hours)	■ 3. 1時間以上2時間未満 (1-2 hours)	■ 2. 30分以上1時間未満 (30-60 minutes)	■ 1. 30分以下 (Less than 30 minutes)

評価帯グラフ



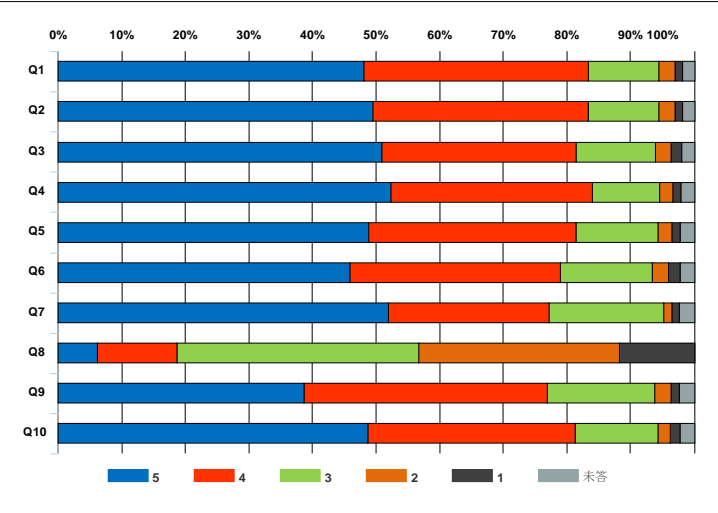
2020年度秋学期 授業アンケート キャンパス別集計表

区分	新松戸キャンパス	履修者数	31,663
		回答者数	11,795
		回答率	37.3%

設 問				科目 平均	区分 平均	全学 平均	回答数／構成比(%)					
1.あなたの事についてお聞きします							1年生	2年生	3年生	4年生		
1	あなたの学年を教えてください。 What grade are you in?		-	-	-	6,019	3,247	2,022	507	-	-	
						51.0%	27.5%	17.1%	4.3%	-	-	
							はい	いいえ				
2	この授業を履修するにあたりシラバスを参照しましたか。 Did you refer to the syllabus when taking this class?		-	-	-	11,099	696	-	-	-	-	
						94.1%	5.9%	-	-	-	-	
2.この授業についてお聞きします							5	4	3	2	1	未答
Q1	この授業の難易度（レベル）は適切なものでしたか。 The difficulty of this class was appropriate.		-	4.3	4.3	5,670	4,163	1,307	303	134	218	
						48.1%	35.3%	11.1%	2.6%	1.1%	1.8%	
Q2	この授業の進行速度は、あなたの理解度に応じたものでしたか。 The pace of this class helped you to understand the content.		-	4.3	4.3	5,833	3,994	1,314	298	138	218	
						49.5%	33.9%	11.1%	2.5%	1.2%	1.8%	
Q3	教員の説明は聞き取りやすく、また、わかりやすいものでしたか。 The teacher's explanation was easy to hear and understand.		-	4.3	4.3	6,007	3,592	1,477	294	202	223	
						50.9%	30.5%	12.5%	2.5%	1.7%	1.9%	
Q4	教科書や配布資料（板書や映像資料を含む）はこの授業を理解し思考を深めるために効果的なものでしたか。 Class materials (textbooks, handouts, board and video materials, etc.) were effective for understanding this class.		-	4.3	4.3	6,169	3,747	1,246	242	153	238	
						52.3%	31.8%	10.6%	2.1%	1.3%	2.0%	
Q5	授業の進行に応じて適切な時期にそれまでの授業内容を振り返る機会が与えられましたか。 You had the opportunity to review the content of the class after each unit.		-	4.3	4.3	5,762	3,846	1,524	249	160	254	
						48.9%	32.6%	12.9%	2.1%	1.4%	2.2%	
Q6	授業内容に興味・関心を持たせるために教員が行なった取り組みは、あなたが、積極的に授業に参加したり、予習/復習を行うモチベーションになりましたか。 The teacher's approach led to your independent learning.		-	4.2	4.2	5,408	3,915	1,698	304	219	251	
						45.8%	33.2%	14.4%	2.6%	1.9%	2.1%	
Q7	あなたが授業に集中できる環境（私語を注意する等）が維持されていましたか。 The teacher maintained an environment where you could concentrate on learning (such as paying attention to disruptive behavior).		-	4.3	4.3	6,124	2,976	2,133	157	133	272	
						51.9%	25.2%	18.1%	1.3%	1.1%	2.3%	
Q8	あなたは授業時間以外に、平均して一週間にどのくらいの時間、この授業に関連する学習（※manaba等を使った小テスト、レポート、各種課題の提出、ゼミにおけるサブゼミ、他大学との合同ゼミ、ゼミの発表資料の準備、企業見学等）をしましたか。 How many hours per week did you study (including quizzes, reports, submission of various assignments on Manaba, etc.) for this class?		-	2.7	2.6	731	1,478	4,476	3,725	1,385	0	
						6.2%	12.5%	37.9%	31.6%	11.7%	0.0%	
Q9	この授業によって、シラバス等で示された到達目標を達成できましたか。 This class helped you achieve the learning goals listed in the syllabus.		-	4.1	4.1	4,559	4,512	2,000	292	162	270	
						38.7%	38.3%	17.0%	2.5%	1.4%	2.3%	
Q10	この授業によって、ものの見方や考え方が広がりましたか。 This class broadened your perspectives and ideas.		-	4.3	4.3	5,751	3,836	1,545	216	183	264	
						48.8%	32.5%	13.1%	1.8%	1.6%	2.2%	

【回答基準】	■ 5. そう思う (Strongly agree)	■ 4. どちらかといえばそう思う (Agree)	■ 3. どちらともいえない (Neither agree nor disagree)	■ 2. どちらかといえばそう思わない (Disagree)	■ 1. そう思わない (Strongly disagree)
【例 外】	Q8. ■ 5. 3時間以上 (More than 3 hours)	■ 4. 2時間以上3時間未満 (2-3 hours)	■ 3. 1時間以上2時間未満 (1-2 hours)	■ 2. 30分以上1時間未満 (30-60 minutes)	■ 1. 30分以下 (Less than 30 minutes)

評価帯グラフ



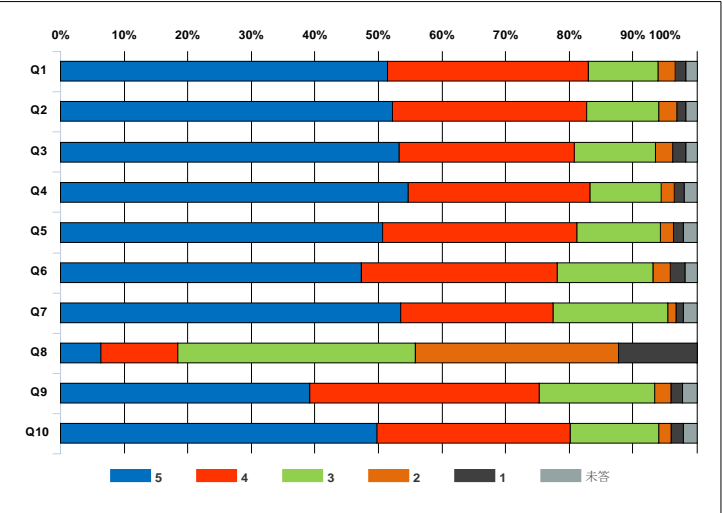
2020年度秋学期 授業アンケート 学年別集計表

区分	1年生	履修者数	-
		回答者数	8,156
		回答率	-

設 問				科目 平均	区分 平均	全学 平均	回答数／構成比(%)					
1.あなたの事についてお聞きします							1年生	2年生	3年生	4年生		
1	あなたの学年を教えてください。 What grade are you in?		-	-	-	8,156	0	0	0	-	-	
						100.0%	0.0%	0.0%	0.0%	-	-	
							はい	いいえ				
2	この授業を履修するにあたりシラバスを参照しましたか。 Did you refer to the syllabus when taking this class?		-	-	-	7,662	494	-	-	-	-	
						93.9%	6.1%	-	-	-	-	
2.この授業についてお聞きします							5	4	3	2	1	未答
Q1	この授業の難易度（レベル）は適切なものでしたか。 The difficulty of this class was appropriate.		-	4.3	4.3	4,198	2,574	894	221	135	134	
						51.5%	31.6%	11.0%	2.7%	1.7%	1.6%	
Q2	この授業の進行速度は、あなたの理解度に応じたものでしたか。 The pace of this class helped you to understand the content.		-	4.3	4.3	4,260	2,486	928	228	122	132	
						52.2%	30.5%	11.4%	2.8%	1.5%	1.6%	
Q3	教員の説明は聞き取りやすく、また、わかりやすいものでしたか。 The teacher's explanation was easy to hear and understand.		-	4.3	4.3	4,341	2,251	1,038	225	169	132	
						53.2%	27.6%	12.7%	2.8%	2.1%	1.6%	
Q4	教科書や配布資料（板書や映像資料を含む）はこの授業を理解し思考を深めるために効果的なものでしたか。 Class materials (textbooks, handouts, board and video materials, etc.) were effective for understanding this class.		-	4.4	4.3	4,459	2,326	917	174	127	153	
						54.7%	28.5%	11.2%	2.1%	1.6%	1.9%	
Q5	授業の進行に応じて適切な時期にそれまでの授業内容を振り返る機会が与えられましたか。 You had the opportunity to review the content of the class after each unit.		-	4.3	4.3	4,134	2,485	1,072	175	127	163	
						50.7%	30.5%	13.1%	2.1%	1.6%	2.0%	
Q6	授業内容に興味・関心を持たせるために教員が行なった取り組みは、あなたが、積極的に授業に参加したり、予習/復習を行うモチベーションになりましたか。 The teacher's approach led to your independent learning.		-	4.2	4.2	3,862	2,509	1,233	211	191	150	
						47.4%	30.8%	15.1%	2.6%	2.3%	1.8%	
Q7	あなたが授業に集中できる環境（私語を注意する等）が維持されていましたか。 The teacher maintained an environment where you could concentrate on learning (such as paying attention to disruptive behavior).		-	4.3	4.3	4,365	1,953	1,473	101	93	171	
						53.5%	23.9%	18.1%	1.2%	1.1%	2.1%	
Q8	あなたは授業時間以外に、平均して一週間にどのくらいの時間、この授業に関連する学習（※manaba等を使った小テスト、レポート、各種課題の提出、ゼミにおけるサブゼミ、他大学との合同ゼミ、ゼミの発表資料の準備、企業見学等）をしましたか。 How many hours per week did you study (including quizzes, reports, submission of various assignments on Manaba, etc.) for this class?		-	2.7	2.6	514	990	3,050	2,603	999	0	
						6.3%	12.1%	37.4%	31.9%	12.2%	0.0%	
Q9	この授業によって、シラバス等で示された到達目標を達成できましたか。 This class helped you achieve the learning goals listed in the syllabus.		-	4.1	4.1	3,197	2,938	1,487	208	148	178	
						39.2%	36.0%	18.2%	2.6%	1.8%	2.2%	
Q10	この授業によって、ものの見方や考え方が広がりましたか。 This class broadened your perspectives and ideas.		-	4.3	4.3	4,055	2,481	1,140	153	157	170	
						49.7%	30.4%	14.0%	1.9%	1.9%	2.1%	

【回答基準】	■ 5. そう思う (Strongly agree)	■ 4. どちらかといえばそう思う (Agree)	■ 3. どちらともいえない (Neither agree nor disagree)	■ 2. どちらかといえばそう思わない (Disagree)	■ 1. そう思わない (Strongly disagree)
【例 外】	Q8. ■ 5. 3時間以上 (More than 3 hours)	■ 4. 2時間以上3時間未満 (2-3 hours)	■ 3. 1時間以上2時間未満 (1-2 hours)	■ 2. 30分以上1時間未満 (30-60 minutes)	■ 1. 30分以下 (Less than 30 minutes)

評価帯グラフ



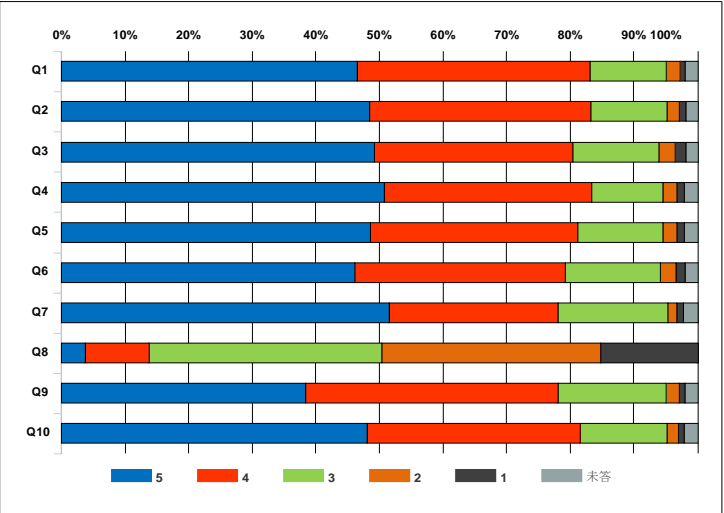
2020年度秋学期 授業アンケート 学年別集計表

区分	2年生	履修者数	-
		回答者数	4,353
		回答率	-

設 問				科目 平均	区分 平均	全学 平均	回答数／構成比(%)					
1.あなたの事についてお聞きします							1年生	2年生	3年生	4年生		
1	あなたの学年を教えてください。 What grade are you in?	-	-	-	0	4,353	0	0	-	-		
					0.0%	100.0%	0.0%	0.0%	-	-		
							はい	いいえ				
2	この授業を履修するにあたりシラバスを参照しましたか。 Did you refer to the syllabus when taking this class?	-	-	-	4,081	272	-	-	-	-		
					93.8%	6.2%	-	-	-	-		
2.この授業についてお聞きします							5	4	3	2	1	未答
Q1	この授業の難易度（レベル）は適切なものでしたか。 The difficulty of this class was appropriate.	-	4.3	4.3	2,027	1,591	520	96	37	82		
					46.6%	36.5%	11.9%	2.2%	0.8%	1.9%		
Q2	この授業の進行速度は、あなたの理解度に応じたものでしたか。 The pace of this class helped you to understand the content.	-	4.3	4.3	2,108	1,516	520	84	44	81		
					48.4%	34.8%	11.9%	1.9%	1.0%	1.9%		
Q3	教員の説明は聞き取りやすく、また、わかりやすいものでしたか。 The teacher's explanation was easy to hear and understand.	-	4.3	4.3	2,143	1,356	590	113	71	80		
					49.2%	31.2%	13.6%	2.6%	1.6%	1.8%		
Q4	教科書や配布資料（板書や映像資料を含む）はこの授業を理解し思考を深めるために効果的なものでしたか。 Class materials (textbooks, handouts, board and video materials, etc.) were effective for understanding this class.	-	4.3	4.3	2,209	1,422	489	91	54	88		
					50.7%	32.7%	11.2%	2.1%	1.2%	2.0%		
Q5	授業の進行に応じて適切な時期にそれまでの授業内容を振り返る機会が与えられましたか。 You had the opportunity to review the content of the class after each unit.	-	4.3	4.3	2,112	1,423	580	98	48	92		
					48.5%	32.7%	13.3%	2.3%	1.1%	2.1%		
Q6	授業内容に興味・関心を持たせるために教員が行なった取り組みは、あなたが、積極的に授業に参加したり、予習/復習を行うモチベーションになりましたか。 The teacher's approach led to your independent learning.	-	4.2	4.2	2,010	1,441	649	107	61	85		
					46.2%	33.1%	14.9%	2.5%	1.4%	2.0%		
Q7	あなたが授業に集中できる環境（私語を注意する等）が維持されていましたか。 The teacher maintained an environment where you could concentrate on learning (such as paying attention to disruptive behavior).	-	4.3	4.3	2,246	1,152	753	60	49	93		
					51.6%	26.5%	17.3%	1.4%	1.1%	2.1%		
Q8	あなたは授業時間以外に、平均して一週間にどのくらいの時間、この授業に関連する学習（※manaba等を使った小テスト、レポート、各種課題の提出、ゼミにおけるサブゼミ、他大学との合同ゼミ、ゼミの発表資料の準備、企業見学等）をしましたか。 How many hours per week did you study (including quizzes, reports, submission of various assignments on Manaba, etc.) for this class?	-	2.5	2.6	165	434	1,593	1,498	663	0		
					3.8%	10.0%	36.6%	34.4%	15.2%	0.0%		
Q9	この授業によって、シラバス等で示された到達目標を達成できましたか。 This class helped you achieve the learning goals listed in the syllabus.	-	4.2	4.1	1,672	1,730	740	90	35	86		
					38.4%	39.7%	17.0%	2.1%	0.8%	2.0%		
Q10	この授業によって、ものの見方や考え方が広がりましたか。 This class broadened your perspectives and ideas.	-	4.3	4.3	2,090	1,463	590	81	42	87		
					48.0%	33.6%	13.6%	1.9%	1.0%	2.0%		

【回答基準】	■ 5. そう思う (Strongly agree)	■ 4. どちらかといえばそう思う (Agree)	■ 3. どちらともいえない (Neither agree nor disagree)	■ 2. どちらかといえばそう思わない (Disagree)	■ 1. そう思わない (Strongly disagree)
【例 外】	Q8. ■ 5. 3時間以上 (More than 3 hours)	■ 4. 2時間以上3時間未満 (2-3 hours)	■ 3. 1時間以上2時間未満 (1-2 hours)	■ 2. 30分以上1時間未満 (30-60 minutes)	■ 1. 30分以下 (Less than 30 minutes)

評価帯グラフ



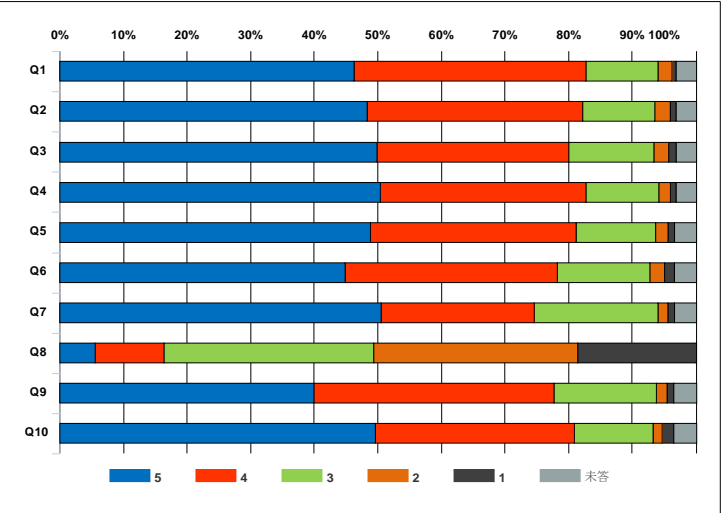
2020年度秋学期 授業アンケート 学年別集計表

区分	3年生	履修者数	-
		回答者数	3,133
		回答率	-

設 問		科目 平均	区分 平均	全学 平均	回答数／構成比(%)					
1.あなたの事についてお聞きします					1年生	2年生	3年生	4年生		
1	あなたの学年を教えてください。 What grade are you in?	-	-	-	0	0	3,133	0	-	-
					0.0%	0.0%	100.0%	0.0%	-	-
					はい	いいえ				
2	この授業を履修するにあたりシラバスを参照しましたか。 Did you refer to the syllabus when taking this class?	-	-	-	2,922	211	-	-	-	-
					93.3%	6.7%	-	-	-	-
2.この授業についてお聞きします					5	4	3	2	1	未答
Q1	この授業の難易度（レベル）は適切なものでしたか。 The difficulty of this class was appropriate.	-	4.3	4.3	1,448	1,143	358	65	21	98
					46.2%	36.5%	11.4%	2.1%	0.7%	3.1%
Q2	この授業の進行速度は、あなたの理解度に応じたものでしたか。 The pace of this class helped you to understand the content.	-	4.3	4.3	1,514	1,063	356	73	31	96
					48.3%	33.9%	11.4%	2.3%	1.0%	3.1%
Q3	教員の説明は聞き取りやすく、また、わかりやすいものでしたか。 The teacher's explanation was easy to hear and understand.	-	4.3	4.3	1,564	945	420	69	38	97
					49.9%	30.2%	13.4%	2.2%	1.2%	3.1%
Q4	教科書や配布資料（板書や映像資料を含む）はこの授業を理解し思考を深めるために効果的なものでしたか。 Class materials (textbooks, handouts, board and video materials, etc.) were effective for understanding this class.	-	4.3	4.3	1,579	1,013	361	54	31	95
					50.4%	32.3%	11.5%	1.7%	1.0%	3.0%
Q5	授業の進行に応じて適切な時期にそれまでの授業内容を振り返る機会が与えられましたか。 You had the opportunity to review the content of the class after each unit.	-	4.3	4.3	1,530	1,015	391	60	32	105
					48.8%	32.4%	12.5%	1.9%	1.0%	3.4%
Q6	授業内容に興味・関心を持たせるために教員が行なった取り組みは、あなたが、積極的に授業に参加したり、予習/復習を行うモチベーションになりましたか。 The teacher's approach led to your independent learning.	-	4.2	4.2	1,404	1,046	457	72	49	105
					44.8%	33.4%	14.6%	2.3%	1.6%	3.4%
Q7	あなたが授業に集中できる環境（私語を注意する等）が維持されていたか。 The teacher maintained an environment where you could concentrate on learning (such as paying attention to disruptive behavior).	-	4.3	4.3	1,584	754	611	46	33	105
					50.6%	24.1%	19.5%	1.5%	1.1%	3.4%
Q8	あなたは授業時間以外に、平均して一週間にどのくらいの時間、この授業に関連する学習（※manaba等を使った小テスト、レポート、各種課題の提出、ゼミにおけるサブゼミ、他大学との合同ゼミ、ゼミの発表資料の準備、企業見学等）をしましたか。 How many hours per week did you study (including quizzes, reports, submission of various assignments on Manaba, etc.) for this class?	-	2.5	2.6	173	339	1,035	1,005	581	0
					5.5%	10.8%	33.0%	32.1%	18.5%	0.0%
Q9	この授業によって、シラバス等で示された到達目標を達成できましたか。 This class helped you achieve the learning goals listed in the syllabus.	-	4.2	4.1	1,250	1,186	505	51	34	107
					39.9%	37.9%	16.1%	1.6%	1.1%	3.4%
Q10	この授業によって、ものの見方や考え方が広がりましたか。 This class broadened your perspectives and ideas.	-	4.3	4.3	1,553	982	389	42	56	111
					49.6%	31.3%	12.4%	1.3%	1.8%	3.5%

【回答基準】	■ 5. そう思う (Strongly agree)	■ 4. どちらかといえばそう思う (Agree)	■ 3. どちらともいえない (Neither agree nor disagree)	■ 2. どちらかといえばそう思わない (Disagree)	■ 1. そう思わない (Strongly disagree)
【例 外】	Q8. ■ 5. 3時間以上 (More than 3 hours)	■ 4. 2時間以上3時間未満 (2-3 hours)	■ 3. 1時間以上2時間未満 (1-2 hours)	■ 2. 30分以上1時間未満 (30-60 minutes)	■ 1. 30分以下 (Less than 30 minutes)

評価帯グラフ



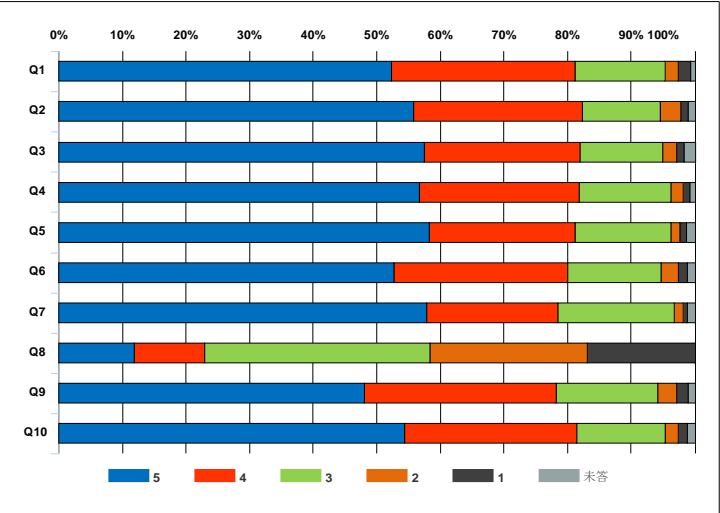
2020年度秋学期 授業アンケート 学年別集計表

区分	4年生	履修者数	-
		回答者数	784
		回答率	-

設 問		科目 平均	区分 平均	全学 平均	回答数／構成比(%)					
1.あなたの事についてお聞きします					1年生	2年生	3年生	4年生		
1	あなたの学年を教えてください。 What grade are you in?	-	-	-	0	0	0	784	-	-
					0.0%	0.0%	0.0%	100.0%	-	-
					はい	いいえ				
2	この授業を履修するにあたりシラバスを参照しましたか。 Did you refer to the syllabus when taking this class?	-	-	-	689	95	-	-	-	-
					87.9%	12.1%	-	-	-	-
2.この授業についてお聞きします					5	4	3	2	1	未答
Q1	この授業の難易度（レベル）は適切なものでしたか。 The difficulty of this class was appropriate.	-	4.3	4.3	410	227	111	16	15	5
					52.3%	29.0%	14.2%	2.0%	1.9%	0.6%
Q2	この授業の進行速度は、あなたの理解度に応じたものでしたか。 The pace of this class helped you to understand the content.	-	4.3	4.3	437	209	96	25	9	8
					55.7%	26.7%	12.2%	3.2%	1.1%	1.0%
Q3	教員の説明は聞き取りやすく、また、わかりやすいものでしたか。 The teacher's explanation was easy to hear and understand.	-	4.4	4.3	451	192	102	17	9	13
					57.5%	24.5%	13.0%	2.2%	1.1%	1.7%
Q4	教科書や配布資料（板書や映像資料を含む）はこの授業を理解し思考を深めるために効果的なものでしたか。 Class materials (textbooks, handouts, board and video materials, etc.) were effective for understanding this class.	-	4.4	4.3	445	197	113	15	8	6
					56.8%	25.1%	14.4%	1.9%	1.0%	0.8%
Q5	授業の進行に応じて適切な時期にそれまでの授業内容を振り返る機会が与えられましたか。 You had the opportunity to review the content of the class after each unit.	-	4.4	4.3	457	179	119	11	8	10
					58.3%	22.8%	15.2%	1.4%	1.0%	1.3%
Q6	授業内容に興味・関心を持たせるために教員が行なった取り組みは、あなたが、積極的に授業に参加したり、予習/復習を行うモチベーションになりましたか。 The teacher's approach led to your independent learning.	-	4.3	4.2	413	214	116	21	11	9
					52.7%	27.3%	14.8%	2.7%	1.4%	1.1%
Q7	あなたが授業に集中できる環境（私語を注意する等）が維持されていましたか。 The teacher maintained an environment where you could concentrate on learning (such as paying attention to disruptive behavior).	-	4.4	4.3	454	161	144	11	5	9
					57.9%	20.5%	18.4%	1.4%	0.6%	1.1%
Q8	あなたは授業時間以外に、平均して一週間にどのくらいの時間、この授業に関連する学習（※manaba等を使った小テスト、レポート、各種課題の提出、ゼミにおけるサブゼミ、他大学との合同ゼミ、ゼミの発表資料の準備、企業見学等）をしましたか。 How many hours per week did you study (including quizzes, reports, submission of various assignments on Manaba, etc.) for this class?	-	2.8	2.6	93	87	278	194	132	0
					11.9%	11.1%	35.5%	24.7%	16.8%	0.0%
Q9	この授業によって、シラバス等で示された到達目標を達成できましたか。 This class helped you achieve the learning goals listed in the syllabus.	-	4.2	4.1	377	236	126	23	14	8
					48.1%	30.1%	16.1%	2.9%	1.8%	1.0%
Q10	この授業によって、ものの見方や考え方が広がりましたか。 This class broadened your perspectives and ideas.	-	4.3	4.3	426	213	109	16	11	9
					54.3%	27.2%	13.9%	2.0%	1.4%	1.1%

【回答基準】	■ 5. そう思う (Strongly agree)	■ 4. どちらかといえばそう思う (Agree)	■ 3. どちらともいえない (Neither agree nor disagree)	■ 2. どちらかといえばそう思わない (Disagree)	■ 1. そう思わない (Strongly disagree)
【例 外】	Q8. ■ 5. 3時間以上 (More than 3 hours)	■ 4. 2時間以上3時間未満 (2-3 hours)	■ 3. 1時間以上2時間未満 (1-2 hours)	■ 2. 30分以上1時間未満 (30-60 minutes)	■ 1. 30分以下 (Less than 30 minutes)

評価帯グラフ



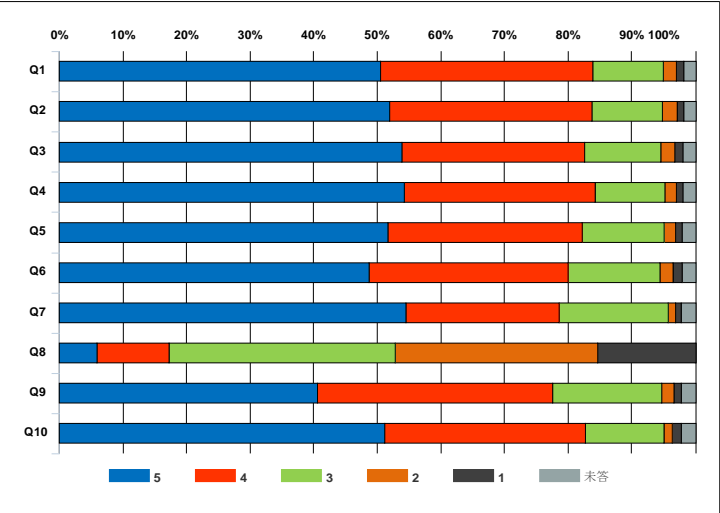
2020年度秋学期 授業アンケート 専任・非常勤別集計表

区分	専任	履修者数	32,683
		回答者数	10,211
		回答率	31.2%

設 問				科目 平均	区分 平均	全学 平均	回答数／構成比(%)					
1.あなたの事についてお聞きします							1年生	2年生	3年生	4年生		
1	あなたの学年を教えてください。 What grade are you in?		-	-	-	4,482	2,871	2,221	637	-	-	
						43.9%	28.1%	21.8%	6.2%	-	-	
							はい	いいえ				
2	この授業を履修するにあたりシラバスを参照しましたか。 Did you refer to the syllabus when taking this class?		-	-	-	9,537	674	-	-	-	-	
						93.4%	6.6%	-	-	-	-	
2.この授業についてお聞きします							5	4	3	2	1	未答
Q1	この授業の難易度（レベル）は適切なものでしたか。 The difficulty of this class was appropriate.		-	4.3	4.3	5,158	3,412	1,134	207	111	189	
						50.5%	33.4%	11.1%	2.0%	1.1%	1.9%	
Q2	この授業の進行速度は、あなたの理解度に応じたものでしたか。 The pace of this class helped you to understand the content.		-	4.3	4.3	5,304	3,249	1,136	229	104	189	
						51.9%	31.8%	11.1%	2.2%	1.0%	1.9%	
Q3	教員の説明は聞き取りやすく、また、わかりやすいものでしたか。 The teacher's explanation was easy to hear and understand.		-	4.3	4.3	5,494	2,941	1,227	223	131	195	
						53.8%	28.8%	12.0%	2.2%	1.3%	1.9%	
Q4	教科書や配布資料（板書や映像資料を含む）はこの授業を理解し思考を深めるために効果的なものでしたか。 Class materials (textbooks, handouts, board and video materials, etc.) were effective for understanding this class.		-	4.4	4.3	5,538	3,065	1,125	182	102	199	
						54.2%	30.0%	11.0%	1.8%	1.0%	1.9%	
Q5	授業の進行に応じて適切な時期にそれまでの授業内容を振り返る機会が与えられましたか。 You had the opportunity to review the content of the class after each unit.		-	4.3	4.3	5,281	3,108	1,319	186	101	216	
						51.7%	30.4%	12.9%	1.8%	1.0%	2.1%	
Q6	授業内容に興味・関心を持たせるために教員が行なった取り組みは、あなたが、積極的に授業に参加したり、予習/復習を行うモチベーションになりましたか。 The teacher's approach led to your independent learning.		-	4.3	4.2	4,979	3,188	1,472	220	146	206	
						48.8%	31.2%	14.4%	2.2%	1.4%	2.0%	
Q7	あなたが授業に集中できる環境（私語を注意する等）が維持されていましたか。 The teacher maintained an environment where you could concentrate on learning (such as paying attention to disruptive behavior).		-	4.3	4.3	5,571	2,452	1,750	123	92	223	
						54.6%	24.0%	17.1%	1.2%	0.9%	2.2%	
Q8	あなたは授業時間以外に、平均して一週間にどのくらいの時間、この授業に関連する学習（※manaba等を使った小テスト、レポート、各種課題の提出、ゼミにおけるサブゼミ、他大学との合同ゼミ、ゼミの発表資料の準備、企業見学等）をしましたか。 How many hours per week did you study (including quizzes, reports, submission of various assignments on Manaba, etc.) for this class?		-	2.6	2.6	609	1,148	3,634	3,254	1,566	0	
						6.0%	11.2%	35.6%	31.9%	15.3%	0.0%	
Q9	この授業によって、シラバス等で示された到達目標を達成できましたか。 This class helped you achieve the learning goals listed in the syllabus.		-	4.2	4.1	4,146	3,777	1,752	194	119	223	
						40.6%	37.0%	17.2%	1.9%	1.2%	2.2%	
Q10	この授業によって、ものの見方や考え方が広がりましたか。 This class broadened your perspectives and ideas.		-	4.3	4.3	5,221	3,224	1,271	133	141	221	
						51.1%	31.6%	12.4%	1.3%	1.4%	2.2%	

【回答基準】	■ 5. そう思う (Strongly agree)	■ 4. どちらかといえばそう思う (Agree)	■ 3. どちらともいえない (Neither agree nor disagree)	■ 2. どちらかといえばそう思わない (Disagree)	■ 1. そう思わない (Strongly disagree)
【例 外】	Q8. ■ 5. 3時間以上 (More than 3 hours)	■ 4. 2時間以上3時間未満 (2-3 hours)	■ 3. 1時間以上2時間未満 (1-2 hours)	■ 2. 30分以上1時間未満 (30-60 minutes)	■ 1. 30分以下 (Less than 30 minutes)

評価帯グラフ



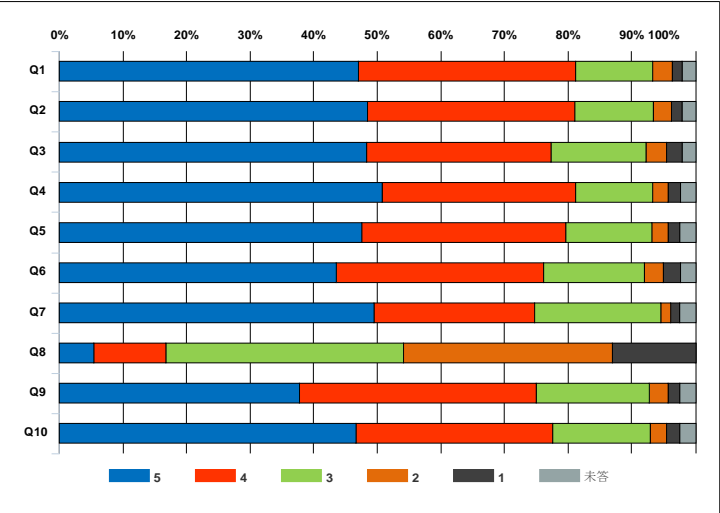
2020年度秋学期 授業アンケート 専任・非常勤別集計表

区分	非常勤	履修者数	18,018
		回答者数	6,215
		回答率	34.5%

設 問				科目 平均	区分 平均	全学 平均	回答数／構成比(%)					
1.あなたの事についてお聞きします							1年生	2年生	3年生	4年生		
1	あなたの学年を教えてください。 What grade are you in?		-	-	-	3,674	1,482	912	147	-	-	
						59.1%	23.8%	14.7%	2.4%	-	-	
							はい	いいえ				
2	この授業を履修するにあたりシラバスを参照しましたか。 Did you refer to the syllabus when taking this class?		-	-	-	5,817	398	-	-	-	-	
						93.6%	6.4%	-	-	-	-	
2.この授業についてお聞きします							5	4	3	2	1	未答
Q1	この授業の難易度（レベル）は適切なものでしたか。 The difficulty of this class was appropriate.		-	4.2	4.3	2,925	2,123	749	191	97	130	
						47.1%	34.2%	12.1%	3.1%	1.6%	2.1%	
Q2	この授業の進行速度は、あなたの理解度に応じたものでしたか。 The pace of this class helped you to understand the content.		-	4.3	4.3	3,015	2,025	764	181	102	128	
						48.5%	32.6%	12.3%	2.9%	1.6%	2.1%	
Q3	教員の説明は聞き取りやすく、また、わかりやすいものでしたか。 The teacher's explanation was easy to hear and understand.		-	4.2	4.3	3,005	1,803	923	201	156	127	
						48.4%	29.0%	14.9%	3.2%	2.5%	2.0%	
Q4	教科書や配布資料（板書や映像資料を含む）はこの授業を理解し思考を深めるために効果的なものでしたか。 Class materials (textbooks, handouts, board and video materials, etc.) were effective for understanding this class.		-	4.3	4.3	3,154	1,893	755	152	118	143	
						50.7%	30.5%	12.1%	2.4%	1.9%	2.3%	
Q5	授業の進行に応じて適切な時期にそれまでの授業内容を振り返る機会が与えられましたか。 You had the opportunity to review the content of the class after each unit.		-	4.2	4.3	2,952	1,994	843	158	114	154	
						47.5%	32.1%	13.6%	2.5%	1.8%	2.5%	
Q6	授業内容に興味・関心を持たせるために教員が行なった取り組みは、あなたが、積極的に授業に参加したり、予習/復習を行うモチベーションになりましたか The teacher's approach led to your independent learning.		-	4.1	4.2	2,710	2,022	983	191	166	143	
						43.6%	32.5%	15.8%	3.1%	2.7%	2.3%	
Q7	あなたが授業に集中できる環境（私語を注意する等）が維持されていましたか。 The teacher maintained an environment where you could concentrate on learning (such as paying attention to disruptive behavior).		-	4.2	4.3	3,078	1,568	1,231	95	88	155	
						49.5%	25.2%	19.8%	1.5%	1.4%	2.5%	
Q8	あなたは授業時間以外に、平均して一週間にどのくらいの時間、この授業に関連する学習（※manaba等を使った小テスト、レポート、各種課題の提出、ゼミにおけるサブゼミ、他大学との合同ゼミ、ゼミの発表資料の準備、企業見学等）をしましたか。 How many hours per week did you study (including quizzes, reports, submission of various assignments on Manaba, etc.) for this class?		-	2.6	2.6	336	702	2,322	2,046	809	0	
						5.4%	11.3%	37.4%	32.9%	13.0%	0.0%	
Q9	この授業によって、シラバス等で示された到達目標を達成できましたか。 This class helped you achieve the learning goals listed in the syllabus.		-	4.1	4.1	2,350	2,313	1,106	178	112	156	
						37.8%	37.2%	17.8%	2.9%	1.8%	2.5%	
Q10	この授業によって、ものの見方や考え方が広がりましたか。 This class broadened your perspectives and ideas.		-	4.2	4.3	2,903	1,915	957	159	125	156	
						46.7%	30.8%	15.4%	2.6%	2.0%	2.5%	

【回答基準】	■ 5. そう思う (Strongly agree)	■ 4. どちらかといえばそう思う (Agree)	■ 3. どちらともいえない (Neither agree nor disagree)	■ 2. どちらかといえばそう思わない (Disagree)	■ 1. そう思わない (Strongly disagree)
【例 外】	Q8. ■ 5. 3時間以上 (More than 3 hours)	■ 4. 2時間以上3時間未満 (2-3 hours)	■ 3. 1時間以上2時間未満 (1-2 hours)	■ 2. 30分以上1時間未満 (30-60 minutes)	■ 1. 30分以下 (Less than 30 minutes)

評価帯グラフ



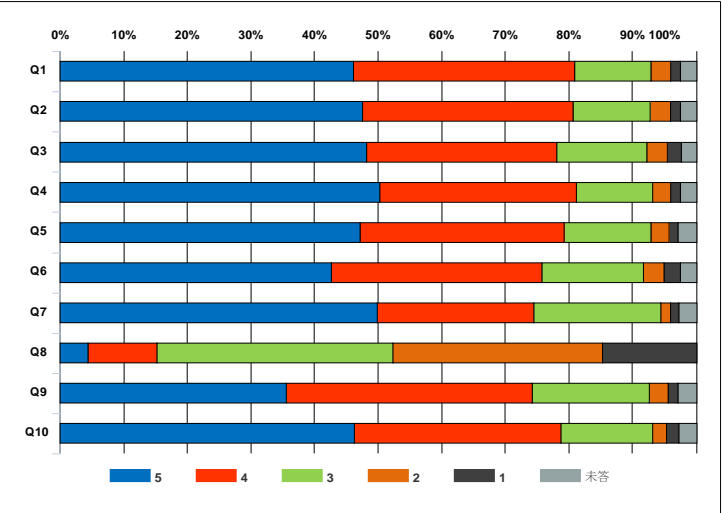
2020年度秋学期 授業アンケート 学部別集計表

区分	経済学部	履修者数	15,364
		回答者数	5,281
		回答率	34.4%

設 問				科目 平均	区分 平均	全学 平均	回答数／構成比(%)					
1.あなたの事についてお聞きします							1年生	2年生	3年生	4年生		
1	あなたの学年を教えてください。 What grade are you in?		-	-	-	2,456	1,382	1,128	315	-	-	
						46.5%	26.2%	21.4%	6.0%	-	-	
							はい	いいえ				
2	この授業を履修するにあたりシラバスを参照しましたか。 Did you refer to the syllabus when taking this class?		-	-	-	4,954	327	-	-	-	-	
						93.8%	6.2%	-	-	-	-	
2.この授業についてお聞きします							5	4	3	2	1	未答
Q1	この授業の難易度（レベル）は適切なものでしたか。 The difficulty of this class was appropriate.		-	4.2	4.3	2,434	1,838	636	161	85	127	
						46.1%	34.8%	12.0%	3.0%	1.6%	2.4%	
Q2	この授業の進行速度は、あなたの理解度に応じたものでしたか。 The pace of this class helped you to understand the content.		-	4.2	4.3	2,509	1,753	639	167	83	130	
						47.5%	33.2%	12.1%	3.2%	1.6%	2.5%	
Q3	教員の説明は聞き取りやすく、また、わかりやすいものでしたか。 The teacher's explanation was easy to hear and understand.		-	4.2	4.3	2,548	1,576	750	169	113	125	
						48.2%	29.8%	14.2%	3.2%	2.1%	2.4%	
Q4	教科書や配布資料（板書や映像資料を含む）はこの授業を理解し思考を深めるために効果的なものでしたか。 Class materials (textbooks, handouts, board and video materials, etc.) were effective for understanding this class.		-	4.3	4.3	2,651	1,638	633	145	84	130	
						50.2%	31.0%	12.0%	2.7%	1.6%	2.5%	
Q5	授業の進行に応じて適切な時期にそれまでの授業内容を振り返る機会が与えられましたか。 You had the opportunity to review the content of the class after each unit.		-	4.2	4.3	2,492	1,690	725	149	77	148	
						47.2%	32.0%	13.7%	2.8%	1.5%	2.8%	
Q6	授業内容に興味・関心を持たせるために教員が行なった取り組みは、あなたが、積極的に授業に参加したり、予習/復習を行うモチベーションになりましたか。 The teacher's approach led to your independent learning.		-	4.1	4.2	2,252	1,751	840	171	135	132	
						42.6%	33.2%	15.9%	3.2%	2.6%	2.5%	
Q7	あなたが授業に集中できる環境（私語を注意する等）が維持されていましたか。 The teacher maintained an environment where you could concentrate on learning (such as paying attention to disruptive behavior).		-	4.2	4.3	2,633	1,302	1,055	79	66	146	
						49.9%	24.7%	20.0%	1.5%	1.2%	2.8%	
Q8	あなたは授業時間以外に、平均して一週間にどのくらいの時間、この授業に関連する学習（※manaba等を使った小テスト、レポート、各種課題の提出、ゼミにおけるサブゼミ、他大学との合同ゼミ、ゼミの発表資料の準備、企業見学等）をしましたか。 How many hours per week did you study (including quizzes, reports, submission of various assignments on Manaba, etc.) for this class?		-	2.6	2.6	233	568	1,962	1,739	779	0	
						4.4%	10.8%	37.2%	32.9%	14.8%	0.0%	
Q9	この授業によって、シラバス等で示された到達目標を達成できましたか。 This class helped you achieve the learning goals listed in the syllabus.		-	4.1	4.1	1,878	2,044	973	158	81	147	
						35.6%	38.7%	18.4%	3.0%	1.5%	2.8%	
Q10	この授業によって、ものの見方や考え方が広がりましたか。 This class broadened your perspectives and ideas.		-	4.2	4.3	2,441	1,716	761	119	104	140	
						46.2%	32.5%	14.4%	2.3%	2.0%	2.7%	

【回答基準】	■ 5. そう思う (Strongly agree)	■ 4. どちらかといえばそう思う (Agree)	■ 3. どちらともいえない (Neither agree nor disagree)	■ 2. どちらかといえばそう思わない (Disagree)	■ 1. そう思わない (Strongly disagree)
【例 外】	Q8. ■ 5. 3時間以上 (More than 3 hours)	■ 4. 2時間以上3時間未満 (2-3 hours)	■ 3. 1時間以上2時間未満 (1-2 hours)	■ 2. 30分以上1時間未満 (30-60 minutes)	■ 1. 30分以下 (Less than 30 minutes)

評価帯グラフ



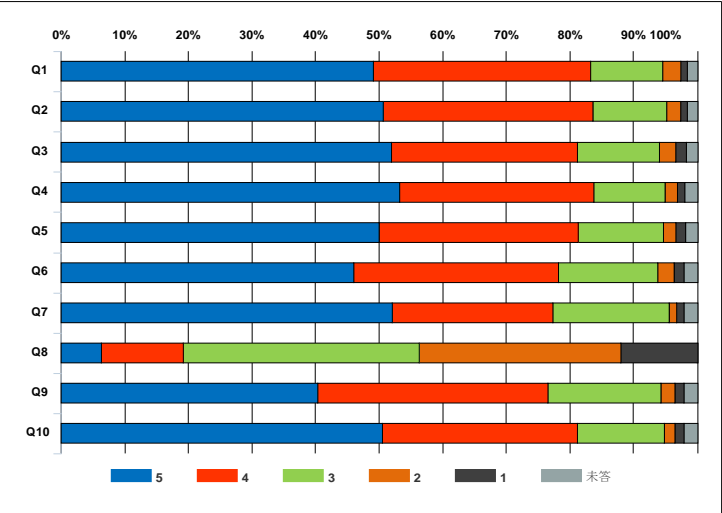
2020年度秋学期 授業アンケート 学部別集計表

区分	社会学部	履修者数	10,363
		回答者数	3,443
		回答率	33.2%

設 問				科目 平均	区分 平均	全学 平均	回答数／構成比(%)					
1.あなたの事についてお聞きします							1年生	2年生	3年生	4年生		
1	あなたの学年を教えてください。 What grade are you in?		-	-	-	1,811	955	518	159	-	-	
						52.6%	27.7%	15.0%	4.6%	-	-	
							はい	いいえ				
2	この授業を履修するにあたりシラバスを参照しましたか。 Did you refer to the syllabus when taking this class?		-	-	-	3,199	244	-	-	-	-	
						92.9%	7.1%	-	-	-	-	
2.この授業についてお聞きします							5	4	3	2	1	未答
Q1	この授業の難易度（レベル）は適切なものでしたか。 The difficulty of this class was appropriate.		-	4.3	4.3	1,692	1,174	391	96	35	55	
						49.1%	34.1%	11.4%	2.8%	1.0%	1.6%	
Q2	この授業の進行速度は、あなたの理解度に応じたものでしたか。 The pace of this class helped you to understand the content.		-	4.3	4.3	1,742	1,139	396	77	37	52	
						50.6%	33.1%	11.5%	2.2%	1.1%	1.5%	
Q3	教員の説明は聞き取りやすく、また、わかりやすいものでしたか。 The teacher's explanation was easy to hear and understand.		-	4.3	4.3	1,789	1,007	444	86	60	57	
						52.0%	29.2%	12.9%	2.5%	1.7%	1.7%	
Q4	教科書や配布資料（板書や映像資料を含む）はこの授業を理解し思考を深めるために効果的なものでしたか。 Class materials (textbooks, handouts, board and video materials, etc.) were effective for understanding this class.		-	4.4	4.3	1,833	1,053	384	66	42	65	
						53.2%	30.6%	11.2%	1.9%	1.2%	1.9%	
Q5	授業の進行に応じて適切な時期にそれまでの授業内容を振り返る機会が与えられましたか。 You had the opportunity to review the content of the class after each unit.		-	4.3	4.3	1,721	1,079	461	68	50	64	
						50.0%	31.3%	13.4%	2.0%	1.5%	1.9%	
Q6	授業内容に興味・関心を持たせるために教員が行なった取り組みは、あなたが、積極的に授業に参加したり、予習/復習を行うモチベーションになりましたか。 The teacher's approach led to your independent learning.		-	4.2	4.2	1,585	1,108	536	88	55	71	
						46.0%	32.2%	15.6%	2.6%	1.6%	2.1%	
Q7	あなたが授業に集中できる環境（私語を注意する等）が維持されていましたか。 The teacher maintained an environment where you could concentrate on learning (such as paying attention to disruptive behavior).		-	4.3	4.3	1,793	871	628	39	42	70	
						52.1%	25.3%	18.2%	1.1%	1.2%	2.0%	
Q8	あなたは授業時間以外に、平均して一週間にどのくらいの時間、この授業に関連する学習（※manaba等を使った小テスト、レポート、各種課題の提出、ゼミにおけるサブゼミ、他大学との合同ゼミ、ゼミの発表資料の準備、企業見学等）をしましたか。 How many hours per week did you study (including quizzes, reports, submission of various assignments on Manaba, etc.) for this class?		-	2.7	2.6	216	444	1,277	1,093	413	0	
						6.3%	12.9%	37.1%	31.7%	12.0%	0.0%	
Q9	この授業によって、シラバス等で示された到達目標を達成できましたか。 This class helped you achieve the learning goals listed in the syllabus.		-	4.1	4.1	1,387	1,250	612	75	47	72	
						40.3%	36.3%	17.8%	2.2%	1.4%	2.1%	
Q10	この授業によって、ものの見方や考え方が広がりましたか。 This class broadened your perspectives and ideas.		-	4.3	4.3	1,738	1,059	468	57	50	71	
						50.5%	30.8%	13.6%	1.7%	1.5%	2.1%	

【回答基準】	■ 5. そう思う (Strongly agree)	■ 4. どちらかといえばそう思う (Agree)	■ 3. どちらともいえない (Neither agree nor disagree)	■ 2. どちらかといえばそう思わない (Disagree)	■ 1. そう思わない (Strongly disagree)
【例 外】	Q8. ■ 5. 3時間以上 (More than 3 hours)	■ 4. 2時間以上3時間未満 (2-3 hours)	■ 3. 1時間以上2時間未満 (1-2 hours)	■ 2. 30分以上1時間未満 (30-60 minutes)	■ 1. 30分以下 (Less than 30 minutes)

評価帯グラフ



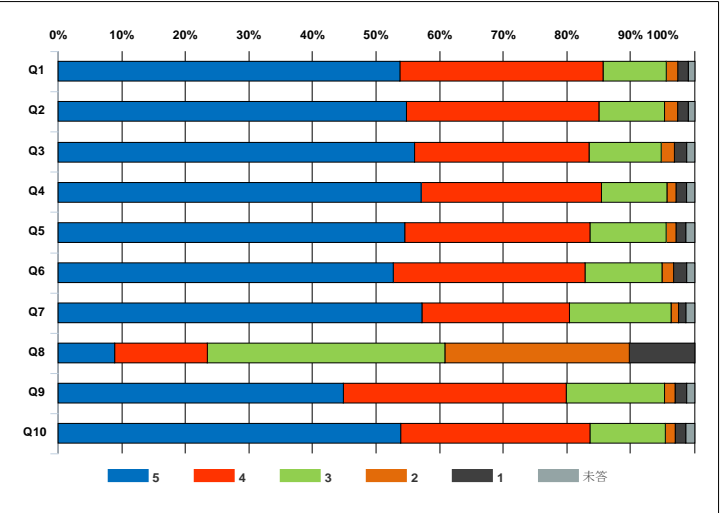
2020年度秋学期 授業アンケート 学部別集計表

区分	流通情報学部	履修者数	6,940
		回答者数	2,800
		回答率	40.3%

設 問				科目 平均	区分 平均	全学 平均	回答数／構成比(%)					
1.あなたの事についてお聞きします							1年生	2年生	3年生	4年生		
1	あなたの学年を教えてください。 What grade are you in?		-	-	-	1,598	699	375	128	-	-	
						57.1%	25.0%	13.4%	4.6%	-	-	
							はい	いいえ				
2	この授業を履修するにあたりシラバスを参照しましたか。 Did you refer to the syllabus when taking this class?		-	-	-	2,644	156	-	-	-	-	
						94.4%	5.6%	-	-	-	-	
2.この授業についてお聞きします							5	4	3	2	1	未答
Q1	この授業の難易度（レベル）は適切なものでしたか。 The difficulty of this class was appropriate.		-	4.4	4.3	1,503	898	276	51	45	27	
						53.7%	32.1%	9.9%	1.8%	1.6%	1.0%	
Q2	この授業の進行速度は、あなたの理解度に応じたものでしたか。 The pace of this class helped you to understand the content.		-	4.4	4.3	1,533	850	288	56	48	25	
						54.8%	30.4%	10.3%	2.0%	1.7%	0.9%	
Q3	教員の説明は聞き取りやすく、また、わかりやすいものでしたか。 The teacher's explanation was easy to hear and understand.		-	4.4	4.3	1,571	768	318	55	57	31	
						56.1%	27.4%	11.4%	2.0%	2.0%	1.1%	
Q4	教科書や配布資料（板書や映像資料を含む）はこの授業を理解し思考を深めるために効果的なものでしたか。 Class materials (textbooks, handouts, board and video materials, etc.) were effective for understanding this class.		-	4.4	4.3	1,600	792	290	40	46	32	
						57.1%	28.3%	10.4%	1.4%	1.6%	1.1%	
Q5	授業の進行に応じて適切な時期にそれまでの授業内容を振り返る機会が与えられましたか。 You had the opportunity to review the content of the class after each unit.		-	4.4	4.3	1,527	814	336	44	42	37	
						54.5%	29.1%	12.0%	1.6%	1.5%	1.3%	
Q6	授業内容に興味・関心を持たせるために教員が行なった取り組みは、あなたが、積極的に授業に参加したり、予習/復習を行うモチベーションになりましたか。 The teacher's approach led to your independent learning.		-	4.3	4.2	1,476	843	340	50	58	33	
						52.7%	30.1%	12.1%	1.8%	2.1%	1.2%	
Q7	あなたが授業に集中できる環境（私語を注意する等）が維持されていましたか。 The teacher maintained an environment where you could concentrate on learning (such as paying attention to disruptive behavior).		-	4.4	4.3	1,602	648	449	31	34	36	
						57.2%	23.1%	16.0%	1.1%	1.2%	1.3%	
Q8	あなたは授業時間以外に、平均して一週間にどのくらいの時間、この授業に関連する学習（※manaba等を使った小テスト、レポート、各種課題の提出、ゼミにおけるサブゼミ、他大学との合同ゼミ、ゼミの発表資料の準備、企業見学等）をしましたか。 How many hours per week did you study (including quizzes, reports, submission of various assignments on Manaba, etc.) for this class?		-	2.8	2.6	250	405	1,047	813	285	0	
						8.9%	14.5%	37.4%	29.0%	10.2%	0.0%	
Q9	この授業によって、シラバス等で示された到達目標を達成できましたか。 This class helped you achieve the learning goals listed in the syllabus.		-	4.2	4.1	1,255	981	435	47	49	33	
						44.8%	35.0%	15.5%	1.7%	1.8%	1.2%	
Q10	この授業によって、ものの見方や考え方が広がりましたか。 This class broadened your perspectives and ideas.		-	4.3	4.3	1,510	831	334	42	48	35	
						53.9%	29.7%	11.9%	1.5%	1.7%	1.3%	

【回答基準】	■ 5. そう思う (Strongly agree)	■ 4. どちらかといえばそう思う (Agree)	■ 3. どちらともいえない (Neither agree nor disagree)	■ 2. どちらかといえばそう思わない (Disagree)	■ 1. そう思わない (Strongly disagree)
【例 外】	Q8. ■ 5. 3時間以上 (More than 3 hours)	■ 4. 2時間以上3時間未満 (2-3 hours)	■ 3. 1時間以上2時間未満 (1-2 hours)	■ 2. 30分以上1時間未満 (30-60 minutes)	■ 1. 30分以下 (Less than 30 minutes)

評価帯グラフ



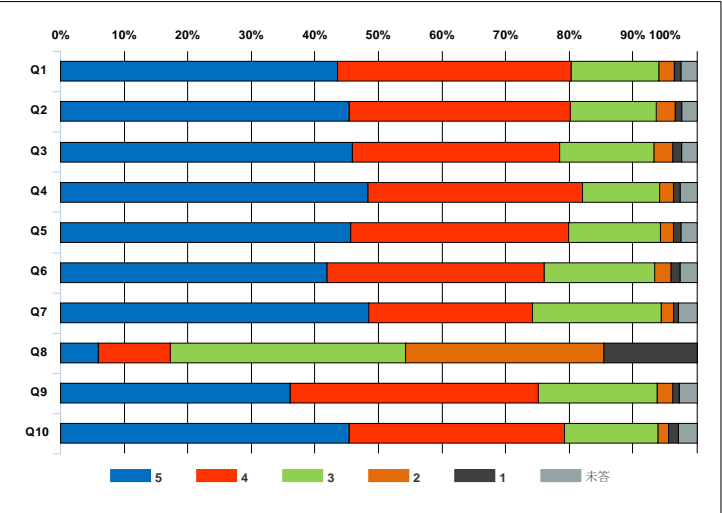
2020年度秋学期 授業アンケート 学部別集計表

区分	法学部	履修者数	8,221
		回答者数	2,375
		回答率	28.9%

設 問		科目 平均	区分 平均	全学 平均	回答数／構成比(%)					
1.あなたの事についてお聞きします					1年生	2年生	3年生	4年生		
1	あなたの学年を教えてください。 What grade are you in?	-	-	-	1,150	597	534	94	-	-
					48.4%	25.1%	22.5%	4.0%	-	-
					はい	いいえ				
2	この授業を履修するにあたりシラバスを参照しましたか。 Did you refer to the syllabus when taking this class?	-	-	-	2,239	136	-	-	-	-
					94.3%	5.7%	-	-	-	-
2.この授業についてお聞きします					5	4	3	2	1	未答
Q1	この授業の難易度（レベル）は適切なものでしたか。 The difficulty of this class was appropriate.	-	4.2	4.3	1,034	874	325	59	26	57
					43.5%	36.8%	13.7%	2.5%	1.1%	2.4%
Q2	この授業の進行速度は、あなたの理解度に応じたものでしたか。 The pace of this class helped you to understand the content.	-	4.2	4.3	1,076	829	321	69	24	56
					45.3%	34.9%	13.5%	2.9%	1.0%	2.4%
Q3	教員の説明は聞き取りやすく、また、わかりやすいものでしたか。 The teacher's explanation was easy to hear and understand.	-	4.2	4.3	1,091	774	352	68	36	54
					45.9%	32.6%	14.8%	2.9%	1.5%	2.3%
Q4	教科書や配布資料（板書や映像資料を含む）はこの授業を理解し思考を深めるために効果的なものでしたか。 Class materials (textbooks, handouts, board and video materials, etc.) were effective for understanding this class.	-	4.3	4.3	1,148	803	286	51	27	60
					48.3%	33.8%	12.0%	2.1%	1.1%	2.5%
Q5	授業の進行に応じて適切な時期にそれまでの授業内容を振り返る機会が与えられましたか。 You had the opportunity to review the content of the class after each unit.	-	4.2	4.3	1,082	815	343	50	26	59
					45.6%	34.3%	14.4%	2.1%	1.1%	2.5%
Q6	授業内容に興味・関心を持たせるために教員が行なった取り組みは、あなたが、積極的に授業に参加したり、予習/復習を行うモチベーションになりましたか。 The teacher's approach led to your independent learning.	-	4.2	4.2	996	810	412	61	35	61
					41.9%	34.1%	17.3%	2.6%	1.5%	2.6%
Q7	あなたが授業に集中できる環境（私語を注意する等）が維持されていましたか。 The teacher maintained an environment where you could concentrate on learning (such as paying attention to disruptive behavior).	-	4.2	4.3	1,151	612	479	46	21	66
					48.5%	25.8%	20.2%	1.9%	0.9%	2.8%
Q8	あなたは授業時間以外に、平均して一週間にどのくらいの時間、この授業に関連する学習（※manaba等を使った小テスト、レポート、各種課題の提出、ゼミにおけるサブゼミ、他大学との合同ゼミ、ゼミの発表資料の準備、企業見学等）をしましたか。 How many hours per week did you study (including quizzes, reports, submission of various assignments on Manaba, etc.) for this class?	-	2.6	2.6	141	269	880	740	345	0
					5.9%	11.3%	37.1%	31.2%	14.5%	0.0%
Q9	この授業によって、シラバス等で示された到達目標を達成できましたか。 This class helped you achieve the learning goals listed in the syllabus.	-	4.1	4.1	856	929	443	57	27	63
					36.0%	39.1%	18.7%	2.4%	1.1%	2.7%
Q10	この授業によって、ものの見方や考え方が広がりましたか。 This class broadened your perspectives and ideas.	-	4.2	4.3	1,077	805	348	42	35	68
					45.3%	33.9%	14.7%	1.8%	1.5%	2.9%

【回答基準】	■ 5. そう思う (Strongly agree)	■ 4. どちらかといえばそう思う (Agree)	■ 3. どちらともいえない (Neither agree nor disagree)	■ 2. どちらかといえばそう思わない (Disagree)	■ 1. そう思わない (Strongly disagree)
【例 外】	Q8. ■ 5. 3時間以上 (More than 3 hours)	■ 4. 2時間以上3時間未満 (2-3 hours)	■ 3. 1時間以上2時間未満 (1-2 hours)	■ 2. 30分以上1時間未満 (30-60 minutes)	■ 1. 30分以下 (Less than 30 minutes)

評価帯グラフ



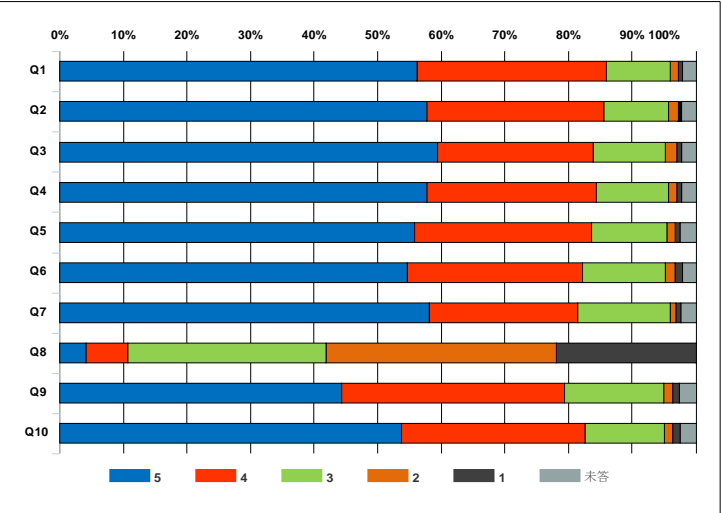
2020年度秋学期 授業アンケート 学部別集計表

区分	スポーツ健康科学部	履修者数	9,813
		回答者数	2,527
		回答率	25.8%

設 問		科目 平均	区分 平均	全学 平均	回答数／構成比(%)					
1.あなたの事についてお聞きします					1年生	2年生	3年生	4年生		
1	あなたの学年を教えてください。 What grade are you in?	-	-	-	1,141	720	578	88	-	-
					45.2%	28.5%	22.9%	3.5%	-	-
					はい	いいえ				
2	この授業を履修するにあたりシラバスを参照しましたか。 Did you refer to the syllabus when taking this class?	-	-	-	2,318	209	-	-	-	-
					91.7%	8.3%	-	-	-	-
2.この授業についてお聞きします					5	4	3	2	1	未答
Q1	この授業の難易度（レベル）は適切なものでしたか。 The difficulty of this class was appropriate.	-	4.4	4.3	1,420	751	255	31	17	53
					56.2%	29.7%	10.1%	1.2%	0.7%	2.1%
Q2	この授業の進行速度は、あなたの理解度に応じたものでしたか。 The pace of this class helped you to understand the content.	-	4.4	4.3	1,459	703	256	41	14	54
					57.7%	27.8%	10.1%	1.6%	0.6%	2.1%
Q3	教員の説明は聞き取りやすく、また、わかりやすいものでしたか。 The teacher's explanation was easy to hear and understand.	-	4.4	4.3	1,500	619	286	46	21	55
					59.4%	24.5%	11.3%	1.8%	0.8%	2.2%
Q4	教科書や配布資料（板書や映像資料を含む）はこの授業を理解し思考を深めるために効果的なものでしたか。 Class materials (textbooks, handouts, board and video materials, etc.) were effective for understanding this class.	-	4.4	4.3	1,460	672	287	32	21	55
					57.8%	26.6%	11.4%	1.3%	0.8%	2.2%
Q5	授業の進捗に応じて適切な時期にそれまでの授業内容を振り返る機会が与えられましたか。 You had the opportunity to review the content of the class after each unit.	-	4.4	4.3	1,411	704	297	33	20	62
					55.8%	27.9%	11.8%	1.3%	0.8%	2.5%
Q6	授業内容に興味・関心を持たせるために教員が行なった取り組みは、あなたが、積極的に授業に参加したり、予習/復習を行うモチベーションになりましたか。 The teacher's approach led to your independent learning.	-	4.4	4.2	1,380	698	327	41	29	52
					54.6%	27.6%	12.9%	1.6%	1.1%	2.1%
Q7	あなたが授業に集中できる環境（私語を注意する等）が維持されていましたか。 The teacher maintained an environment where you could concentrate on learning (such as paying attention to disruptive behavior).	-	4.4	4.3	1,470	587	370	23	17	60
					58.2%	23.2%	14.6%	0.9%	0.7%	2.4%
Q8	あなたは授業時間以外に、平均して一週間にどのくらいの時間、この授業に関連する学習（※manaba等を使った小テスト、レポート、各種課題の提出、ゼミにおけるサブゼミ、他大学との合同ゼミ、ゼミの発表資料の準備、企業見学等）をしましたか。 How many hours per week did you study (including quizzes, reports, submission of various assignments on Manaba, etc.) for this class?	-	2.3	2.6	105	164	790	915	553	0
					4.2%	6.5%	31.3%	36.2%	21.9%	0.0%
Q9	この授業によって、シラバス等で示された到達目標を達成できましたか。 This class helped you achieve the learning goals listed in the syllabus.	-	4.2	4.1	1,120	886	395	35	27	64
					44.3%	35.1%	15.6%	1.4%	1.1%	2.5%
Q10	この授業によって、ものの見方や考え方が広がりましたか。 This class broadened your perspectives and ideas.	-	4.4	4.3	1,358	728	317	32	29	63
					53.7%	28.8%	12.5%	1.3%	1.1%	2.5%

【回答基準】	■ 5. そう思う (Strongly agree)	■ 4. どちらかといえばそう思う (Agree)	■ 3. どちらともいえない (Neither agree nor disagree)	■ 2. どちらかといえばそう思わない (Disagree)	■ 1. そう思わない (Strongly disagree)
【例 外】	Q8. ■ 5. 3時間以上 (More than 3 hours)	■ 4. 2時間以上3時間未満 (2-3 hours)	■ 3. 1時間以上2時間未満 (1-2 hours)	■ 2. 30分以上1時間未満 (30-60 minutes)	■ 1. 30分以下 (Less than 30 minutes)

評価帯グラフ



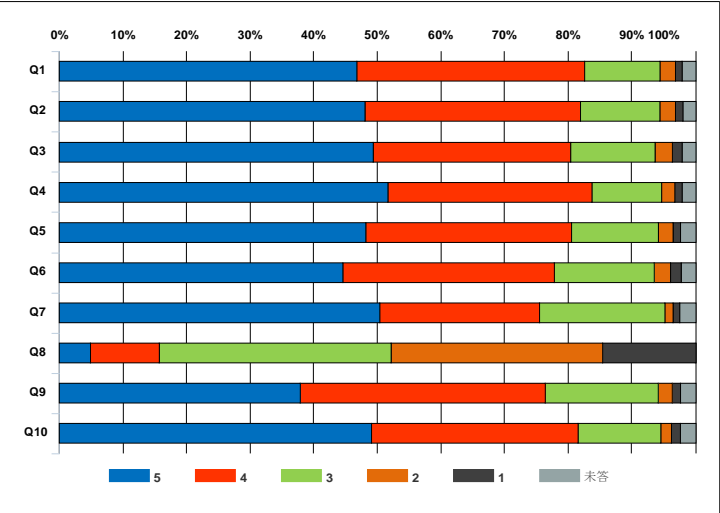
2020年度秋学期 授業アンケート 科目種別集計表

区分	講義	履修者数	33,082
		回答者数	10,380
		回答率	31.4%

設 問				科目 平均	区分 平均	全学 平均	回答数／構成比(%)					
1.あなたの事についてお聞きします							1年生	2年生	3年生	4年生		
1	あなたの学年を教えてください。 What grade are you in?		-	-	-	4,457	3,083	2,446	394	-	-	
						42.9%	29.7%	23.6%	3.8%	-	-	
							はい	いいえ				
2	この授業を履修するにあたりシラバスを参照しましたか。 Did you refer to the syllabus when taking this class?		-	-	-	9,886	494	-	-	-	-	
						95.2%	4.8%	-	-	-	-	
2.この授業についてお聞きします							5	4	3	2	1	未答
Q1	この授業の難易度（レベル）は適切なものでしたか。 The difficulty of this class was appropriate.		-	4.3	4.3	4,853	3,716	1,238	246	116	211	
						46.8%	35.8%	11.9%	2.4%	1.1%	2.0%	
Q2	この授業の進行速度は、あなたの理解度に応じたものでしたか。 The pace of this class helped you to understand the content.		-	4.3	4.3	4,989	3,519	1,296	250	120	206	
						48.1%	33.9%	12.5%	2.4%	1.2%	2.0%	
Q3	教員の説明は聞き取りやすく、また、わかりやすいものでしたか。 The teacher's explanation was easy to hear and understand.		-	4.3	4.3	5,123	3,220	1,388	281	158	210	
						49.4%	31.0%	13.4%	2.7%	1.5%	2.0%	
Q4	教科書や配布資料（板書や映像資料を含む）はこの授業を理解し思考を深めるために効果的なものでしたか。 Class materials (textbooks, handouts, board and video materials, etc.) were effective for understanding this class.		-	4.3	4.3	5,365	3,330	1,135	219	118	213	
						51.7%	32.1%	10.9%	2.1%	1.1%	2.1%	
Q5	授業の進行に応じて適切な時期にそれまでの授業内容を振り返る機会が与えられましたか。 You had the opportunity to review the content of the class after each unit.		-	4.3	4.3	5,007	3,351	1,419	236	121	246	
						48.2%	32.3%	13.7%	2.3%	1.2%	2.4%	
Q6	授業内容に興味・関心を持たせるために教員が行なった取り組みは、あなたが、積極的に授業に参加したり、予習/復習を行うモチベーションになりましたか。 The teacher's approach led to your independent learning.		-	4.2	4.2	4,623	3,455	1,633	274	168	227	
						44.5%	33.3%	15.7%	2.6%	1.6%	2.2%	
Q7	あなたが授業に集中できる環境（私語を注意する等）が維持されていましたか。 The teacher maintained an environment where you could concentrate on learning (such as paying attention to disruptive behavior).		-	4.3	4.3	5,234	2,600	2,055	135	105	251	
						50.4%	25.0%	19.8%	1.3%	1.0%	2.4%	
Q8	あなたは授業時間以外に、平均して一週間にどのくらいの時間、この授業に関連する学習（※manaba等を使った小テスト、レポート、各種課題の提出、ゼミにおけるサブゼミ、他大学との合同ゼミ、ゼミの発表資料の準備、企業見学等）をしましたか。 How many hours per week did you study (including quizzes, reports, submission of various assignments on Manaba, etc.) for this class?		-	2.6	2.6	504	1,130	3,780	3,455	1,511	0	
						4.9%	10.9%	36.4%	33.3%	14.6%	0.0%	
Q9	この授業によって、シラバス等で示された到達目標を達成できましたか。 This class helped you achieve the learning goals listed in the syllabus.		-	4.1	4.1	3,930	4,002	1,844	229	132	243	
						37.9%	38.6%	17.8%	2.2%	1.3%	2.3%	
Q10	この授業によって、ものの見方や考え方が広がりましたか。 This class broadened your perspectives and ideas.		-	4.3	4.3	5,101	3,362	1,351	174	151	241	
						49.1%	32.4%	13.0%	1.7%	1.5%	2.3%	

【回答基準】	■ 5. そう思う (Strongly agree)	■ 4. どちらかといえばそう思う (Agree)	■ 3. どちらともいえない (Neither agree nor disagree)	■ 2. どちらかといえばそう思わない (Disagree)	■ 1. そう思わない (Strongly disagree)
【例 外】	Q8. ■ 5. 3時間以上 (More than 3 hours)	■ 4. 2時間以上3時間未満 (2-3 hours)	■ 3. 1時間以上2時間未満 (1-2 hours)	■ 2. 30分以上1時間未満 (30-60 minutes)	■ 1. 30分以下 (Less than 30 minutes)

評価帯グラフ



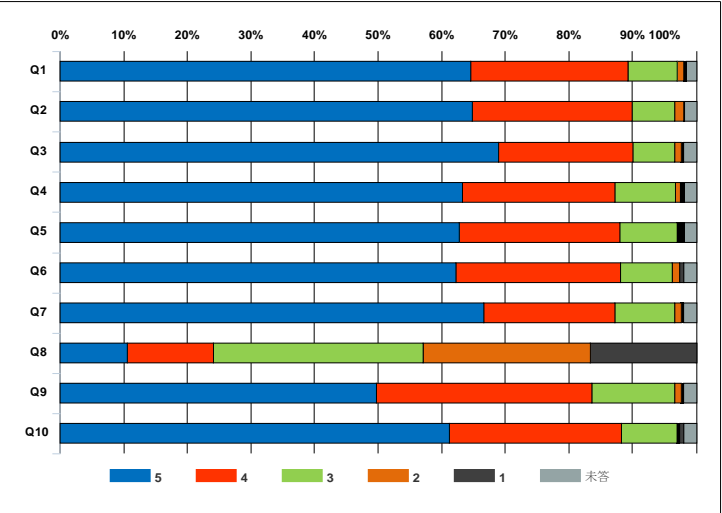
2020年度秋学期 授業アンケート 科目種別集計表

区分	演習（ゼミ）	履修者数	5,487
		回答者数	1,786
		回答率	32.5%

設 問		科目 平均	区分 平均	全学 平均	回答数／構成比(%)					
1.あなたの事についてお聞きします					1年生	2年生	3年生	4年生		
1	あなたの学年を教えてください。 What grade are you in?	-	-	-	708	408	340	330	-	-
					39.6%	22.8%	19.0%	18.5%	-	-
					はい	いいえ				
2	この授業を履修するにあたりシラバスを参照しましたか。 Did you refer to the syllabus when taking this class?	-	-	-	1,585	201	-	-	-	-
					88.7%	11.3%	-	-	-	-
2.この授業についてお聞きします					5	4	3	2	1	未答
Q1	この授業の難易度（レベル）は適切なものでしたか。 The difficulty of this class was appropriate.	-	4.5	4.3	1,154	442	137	18	7	28
					64.6%	24.7%	7.7%	1.0%	0.4%	1.6%
Q2	この授業の進行速度は、あなたの理解度に応じたものでしたか。 The pace of this class helped you to understand the content.	-	4.6	4.3	1,157	449	120	25	3	32
					64.8%	25.1%	6.7%	1.4%	0.2%	1.8%
Q3	教員の説明は聞き取りやすく、また、わかりやすいものでしたか。 The teacher's explanation was easy to hear and understand.	-	4.6	4.3	1,231	377	119	17	8	34
					68.9%	21.1%	6.7%	1.0%	0.4%	1.9%
Q4	教科書や配布資料（板書や映像資料を含む）はこの授業を理解し思考を深めるために効果的なものでしたか。 Class materials (textbooks, handouts, board and video materials, etc.) were effective for understanding this class.	-	4.5	4.3	1,130	427	171	15	8	35
					63.3%	23.9%	9.6%	0.8%	0.4%	2.0%
Q5	授業の進行に応じて適切な時期にそれまでの授業内容を振り返る機会が与えられましたか。 You had the opportunity to review the content of the class after each unit.	-	4.5	4.3	1,122	451	159	11	9	34
					62.8%	25.3%	8.9%	0.6%	0.5%	1.9%
Q6	授業内容に興味・関心を持たせるために教員が行なった取り組みは、あなたが、積極的に授業に参加したり、予習/復習を行うモチベーションになりましたか。 The teacher's approach led to your independent learning.	-	4.5	4.2	1,112	463	145	19	13	34
					62.3%	25.9%	8.1%	1.1%	0.7%	1.9%
Q7	あなたが授業に集中できる環境（私語を注意する等）が維持されていましたか。 The teacher maintained an environment where you could concentrate on learning (such as paying attention to disruptive behavior).	-	4.6	4.3	1,191	368	167	18	8	34
					66.7%	20.6%	9.4%	1.0%	0.4%	1.9%
Q8	あなたは授業時間以外に、平均して一週間にどのくらいの時間、この授業に関連する学習（※manaba等を使った小テスト、レポート、各種課題の提出、ゼミにおけるサブゼミ、他大学との合同ゼミ、ゼミの発表資料の準備、企業見学等）をしましたか。 How many hours per week did you study (including quizzes, reports, submission of various assignments on Manaba, etc.) for this class?	-	2.8	2.6	189	241	590	469	297	0
					10.6%	13.5%	33.0%	26.3%	16.6%	0.0%
Q9	この授業によって、シラバス等で示された到達目標を達成できましたか。 This class helped you achieve the learning goals listed in the syllabus.	-	4.3	4.1	889	605	233	17	8	34
					49.8%	33.9%	13.0%	1.0%	0.4%	1.9%
Q10	この授業によって、ものの見方や考え方が広がりましたか。 This class broadened your perspectives and ideas.	-	4.5	4.3	1,094	482	156	9	11	34
					61.3%	27.0%	8.7%	0.5%	0.6%	1.9%

【回答基準】	■ 5. そう思う (Strongly agree)	■ 4. どちらかといえばそう思う (Agree)	■ 3. どちらともいえない (Neither agree nor disagree)	■ 2. どちらかといえばそう思わない (Disagree)	■ 1. そう思わない (Strongly disagree)
【例 外】	Q8. ■ 5. 3時間以上 (More than 3 hours)	■ 4. 2時間以上3時間未満 (2-3 hours)	■ 3. 1時間以上2時間未満 (1-2 hours)	■ 2. 30分以上1時間未満 (30-60 minutes)	■ 1. 30分以下 (Less than 30 minutes)

評価帯グラフ



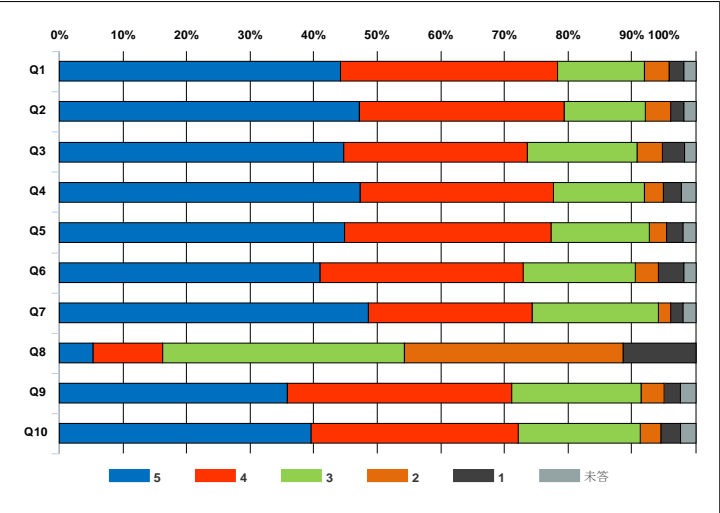
2020年度秋学期 授業アンケート 科目種別集計表

区分	語学	履修者数	6,839
		回答者数	2,653
		回答率	38.8%

設 問		科目 平均	区分 平均	全学 平均	回答数／構成比(%)					
1.あなたの事についてお聞きします					1年生	2年生	3年生	4年生		
1	あなたの学年を教えてください。 What grade are you in?	-	-	-	1,985	576	78	14	-	-
					74.8%	21.7%	2.9%	0.5%	-	-
					はい	いいえ				
2	この授業を履修するにあたりシラバスを参照しましたか。 Did you refer to the syllabus when taking this class?	-	-	-	2,385	268	-	-	-	-
					89.9%	10.1%	-	-	-	-
2.この授業についてお聞きします					5	4	3	2	1	未答
Q1	この授業の難易度（レベル）は適切なものでしたか。 The difficulty of this class was appropriate.	-	4.2	4.3	1,173	907	362	102	62	47
					44.2%	34.2%	13.6%	3.8%	2.3%	1.8%
Q2	この授業の進行速度は、あなたの理解度に応じたものでしたか。 The pace of this class helped you to understand the content.	-	4.2	4.3	1,250	857	337	105	57	47
					47.1%	32.3%	12.7%	4.0%	2.1%	1.8%
Q3	教員の説明は聞き取りやすく、また、わかりやすいものでしたか。 The teacher's explanation was easy to hear and understand.	-	4.1	4.3	1,188	764	459	104	95	43
					44.8%	28.8%	17.3%	3.9%	3.6%	1.6%
Q4	教科書や配布資料（板書や映像資料を含む）はこの授業を理解し思考を深めるために効果的なものでしたか。 Class materials (textbooks, handouts, board and video materials, etc.) were effective for understanding this class.	-	4.2	4.3	1,254	808	380	79	74	58
					47.3%	30.5%	14.3%	3.0%	2.8%	2.2%
Q5	授業の進行に応じて適切な時期にそれまでの授業内容を振り返る機会が与えられましたか。 You had the opportunity to review the content of the class after each unit.	-	4.2	4.3	1,189	863	408	75	67	51
					44.8%	32.5%	15.4%	2.8%	2.5%	1.9%
Q6	授業内容に興味・関心を持たせるために教員が行なった取り組みは、あなたが、積極的に授業に参加したり、予習/復習を行うモチベーションになりましたか。 The teacher's approach led to your independent learning.	-	4.0	4.2	1,086	848	470	95	105	49
					40.9%	32.0%	17.7%	3.6%	4.0%	1.8%
Q7	あなたが授業に集中できる環境（私語を注意する等）が維持されていたか。 The teacher maintained an environment where you could concentrate on learning (such as paying attention to disruptive behavior).	-	4.2	4.3	1,288	684	528	50	52	51
					48.5%	25.8%	19.9%	1.9%	2.0%	1.9%
Q8	あなたは授業時間以外に、平均して一週間にどのくらいの時間、この授業に関連する学習（※manaba等を使った小テスト、レポート、各種課題の提出、ゼミにおけるサブゼミ、他大学との合同ゼミ、ゼミの発表資料の準備、企業見学等）をしましたか。 How many hours per week did you study (including quizzes, reports, submission of various assignments on Manaba, etc.) for this class?	-	2.6	2.6	139	292	1,009	912	301	0
					5.2%	11.0%	38.0%	34.4%	11.3%	0.0%
Q9	この授業によって、シラバス等で示された到達目標を達成できましたか。 This class helped you achieve the learning goals listed in the syllabus.	-	4.0	4.1	951	935	542	96	68	61
					35.8%	35.2%	20.4%	3.6%	2.6%	2.3%
Q10	この授業によって、ものの見方や考え方が広がりましたか。 This class broadened your perspectives and ideas.	-	4.0	4.3	1,050	866	509	83	82	63
					39.6%	32.6%	19.2%	3.1%	3.1%	2.4%

【回答基準】	■ 5. そう思う (Strongly agree)	■ 4. どちらかといえばそう思う (Agree)	■ 3. どちらともいえない (Neither agree nor disagree)	■ 2. どちらかといえばそう思わない (Disagree)	■ 1. そう思わない (Strongly disagree)
【例 外】	Q8. ■ 5. 3時間以上 (More than 3 hours)	■ 4. 2時間以上3時間未満 (2-3 hours)	■ 3. 1時間以上2時間未満 (1-2 hours)	■ 2. 30分以上1時間未満 (30-60 minutes)	■ 1. 30分以下 (Less than 30 minutes)

評価帯グラフ



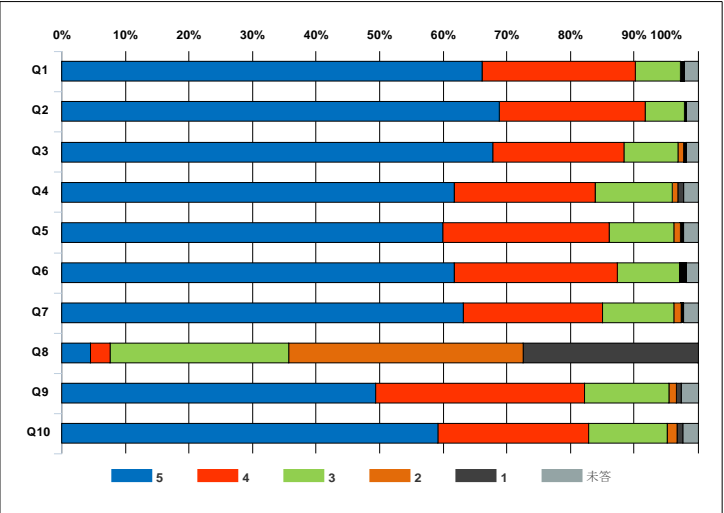
2020年度秋学期 授業アンケート 科目種別集計表

区分	体育実技	履修者数	2,190
		回答者数	594
		回答率	27.1%

設 問				科目 平均	区分 平均	全学 平均	回答数／構成比(%)					
1.あなたの事についてお聞きします							1年生	2年生	3年生	4年生		
1	あなたの学年を教えてください。 What grade are you in?		-	-	-	274	167	146	7	-	-	
						46.1%	28.1%	24.6%	1.2%	-	-	
							はい	いいえ				
2	この授業を履修するにあたりシラバスを参照しましたか。 Did you refer to the syllabus when taking this class?		-	-	-	548	46	-	-	-	-	
						92.3%	7.7%	-	-	-	-	
2.この授業についてお聞きします							5	4	3	2	1	未答
Q1	この授業の難易度（レベル）は適切なものでしたか。 The difficulty of this class was appropriate.		-	4.6	4.3	393	143	42	1	3	12	
						66.2%	24.1%	7.1%	0.2%	0.5%	2.0%	
Q2	この授業の進行速度は、あなたの理解度に応じたものでしたか。 The pace of this class helped you to understand the content.		-	4.6	4.3	409	136	37	0	1	11	
						68.9%	22.9%	6.2%	0.0%	0.2%	1.9%	
Q3	教員の説明は聞き取りやすく、また、わかりやすいものでしたか。 The teacher's explanation was easy to hear and understand.		-	4.6	4.3	403	122	51	5	2	11	
						67.8%	20.5%	8.6%	0.8%	0.3%	1.9%	
Q4	教科書や配布資料（板書や映像資料を含む）はこの授業を理解し思考を深めるために効果的なものでしたか。 Class materials (textbooks, handouts, board and video materials, etc.) were effective for understanding this class.		-	4.5	4.3	367	131	72	6	5	13	
						61.8%	22.1%	12.1%	1.0%	0.8%	2.2%	
Q5	授業の進行に応じて適切な時期にそれまでの授業内容を振り返る機会が与えられましたか。 You had the opportunity to review the content of the class after each unit.		-	4.5	4.3	356	155	61	6	3	13	
						59.9%	26.1%	10.3%	1.0%	0.5%	2.2%	
Q6	授業内容に興味・関心を持たせるために教員が行なった取り組みは、あなたが、積極的に授業に参加したり、予習/復習を行うモチベーションになりましたか。 The teacher's approach led to your independent learning.		-	4.5	4.2	367	152	58	3	3	11	
						61.8%	25.6%	9.8%	0.5%	0.5%	1.9%	
Q7	あなたが授業に集中できる環境（私語を注意する等）が維持されていましたか。 The teacher maintained an environment where you could concentrate on learning (such as paying attention to disruptive behavior).		-	4.5	4.3	375	130	67	7	2	13	
						63.1%	21.9%	11.3%	1.2%	0.3%	2.2%	
Q8	あなたは授業時間以外に、平均して一週間にどのくらいの時間、この授業に関連する学習（※manaba等を使った小テスト、レポート、各種課題の提出、ゼミにおけるサブゼミ、他大学との合同ゼミ、ゼミの発表資料の準備、企業見学等）をしましたか。 How many hours per week did you study (including quizzes, reports, submission of various assignments on Manaba, etc.) for this class?		-	2.2	2.6	27	18	167	219	163	0	
						4.5%	3.0%	28.1%	36.9%	27.4%	0.0%	
Q9	この授業によって、シラバス等で示された到達目標を達成できましたか。 This class helped you achieve the learning goals listed in the syllabus.		-	4.3	4.1	293	195	79	7	5	15	
						49.3%	32.8%	13.3%	1.2%	0.8%	2.5%	
Q10	この授業によって、ものの見方や考え方が広がりましたか。 This class broadened your perspectives and ideas.		-	4.4	4.3	351	141	74	9	5	14	
						59.1%	23.7%	12.5%	1.5%	0.8%	2.4%	

【回答基準】	■ 5. そう思う (Strongly agree)	■ 4. どちらかといえばそう思う (Agree)	■ 3. どちらともいえない (Neither agree nor disagree)	■ 2. どちらかといえばそう思わない (Disagree)	■ 1. そう思わない (Strongly disagree)
【例 外】	Q8. ■ 5. 3時間以上 (More than 3 hours)	■ 4. 2時間以上3時間未満 (2-3 hours)	■ 3. 1時間以上2時間未満 (1-2 hours)	■ 2. 30分以上1時間未満 (30-60 minutes)	■ 1. 30分以下 (Less than 30 minutes)

評価帯グラフ



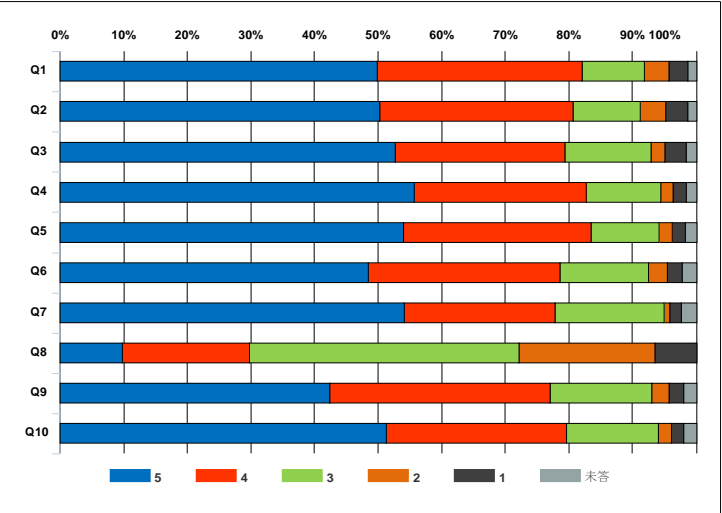
2020年度秋学期 授業アンケート 科目種別集計表

区分	コンピューター	履修者数	1,396
		回答者数	637
		回答率	45.6%

設 問				科目 平均	区分 平均	全学 平均	回答数／構成比(%)					
1.あなたの事についてお聞きします							1年生	2年生	3年生	4年生		
1	あなたの学年を教えてください。 What grade are you in?		-	-	-	559	45	25	8	-	-	
						87.8%	7.1%	3.9%	1.3%	-	-	
							はい	いいえ				
2	この授業を履修するにあたりシラバスを参照しましたか。 Did you refer to the syllabus when taking this class?		-	-	-	602	35	-	-	-	-	
						94.5%	5.5%	-	-	-	-	
2.この授業についてお聞きします							5	4	3	2	1	未答
Q1	この授業の難易度（レベル）は適切なものでしたか。 The difficulty of this class was appropriate.		-	4.2	4.3	318	205	62	25	19	8	
						49.9%	32.2%	9.7%	3.9%	3.0%	1.3%	
Q2	この授業の進行速度は、あなたの理解度に応じたものでしたか。 The pace of this class helped you to understand the content.		-	4.2	4.3	320	194	67	26	22	8	
						50.2%	30.5%	10.5%	4.1%	3.5%	1.3%	
Q3	教員の説明は聞き取りやすく、また、わかりやすいものでしたか。 The teacher's explanation was easy to hear and understand.		-	4.3	4.3	336	170	86	14	21	10	
						52.7%	26.7%	13.5%	2.2%	3.3%	1.6%	
Q4	教科書や配布資料（板書や映像資料を含む）はこの授業を理解し思考を深めるために効果的なものでしたか。 Class materials (textbooks, handouts, board and video materials, etc.) were effective for understanding this class.		-	4.3	4.3	355	172	75	12	13	10	
						55.7%	27.0%	11.8%	1.9%	2.0%	1.6%	
Q5	授業の進行に応じて適切な時期にそれまでの授業内容を振り返る機会が与えられましたか。 You had the opportunity to review the content of the class after each unit.		-	4.3	4.3	344	188	68	13	13	11	
						54.0%	29.5%	10.7%	2.0%	2.0%	1.7%	
Q6	授業内容に興味・関心を持たせるために教員が行なった取り組みは、あなたが、積極的に授業に参加したり、予習/復習を行うモチベーションになりましたか。 The teacher's approach led to your independent learning.		-	4.2	4.2	309	192	88	19	15	14	
						48.5%	30.1%	13.8%	3.0%	2.4%	2.2%	
Q7	あなたが授業に集中できる環境（私語を注意する等）が維持されていきましたか。 The teacher maintained an environment where you could concentrate on learning (such as paying attention to disruptive behavior).		-	4.3	4.3	345	151	109	6	11	15	
						54.2%	23.7%	17.1%	0.9%	1.7%	2.4%	
Q8	あなたは授業時間以外に、平均して一週間にどのくらいの時間、この授業に関連する学習（※manaba等を使った小テスト、レポート、各種課題の提出、ゼミにおけるサブゼミ、他大学との合同ゼミ、ゼミの発表資料の準備、企業見学等）をしましたか。 How many hours per week did you study (including quizzes, reports, submission of various assignments on Manaba, etc.) for this class?		-	3.1	2.6	62	128	270	136	41	0	
						9.7%	20.1%	42.4%	21.4%	6.4%	0.0%	
Q9	この授業によって、シラバス等で示された到達目標を達成できましたか。 This class helped you achieve the learning goals listed in the syllabus.		-	4.1	4.1	270	221	102	17	15	12	
						42.4%	34.7%	16.0%	2.7%	2.4%	1.9%	
Q10	この授業によって、ものの見方や考え方が広がりましたか。 This class broadened your perspectives and ideas.		-	4.3	4.3	327	180	92	13	13	12	
						51.3%	28.3%	14.4%	2.0%	2.0%	1.9%	

【回答基準】	■ 5. そう思う (Strongly agree)	■ 4. どちらかといえばそう思う (Agree)	■ 3. どちらともいえない (Neither agree nor disagree)	■ 2. どちらかといえばそう思わない (Disagree)	■ 1. そう思わない (Strongly disagree)
【例 外】	Q8. ■ 5. 3時間以上 (More than 3 hours)	■ 4. 2時間以上3時間未満 (2-3 hours)	■ 3. 1時間以上2時間未満 (1-2 hours)	■ 2. 30分以上1時間未満 (30-60 minutes)	■ 1. 30分以下 (Less than 30 minutes)

評価帯グラフ



2020年度秋学期 授業アンケート 科目種別集計表

区分	教職	履修者数	1,707
		回答者数	376
		回答率	22.0%

設 問				科目 平均	区分 平均	全学 平均	回答数／構成比(%)					
1.あなたの事についてお聞きします							1年生	2年生	3年生	4年生		
1	あなたの学年を教えてください。 What grade are you in?	-	-	-	173	74	98	31	-	-		
					46.0%	19.7%	26.1%	8.2%	-	-		
							はい	いいえ				
2	この授業を履修するにあたりシラバスを参照しましたか。 Did you refer to the syllabus when taking this class?	-	-	-	348	28	-	-	-	-		
					92.6%	7.4%	-	-	-	-		
2.この授業についてお聞きします							5	4	3	2	1	未答
Q1	この授業の難易度（レベル）は適切なものでしたか。 The difficulty of this class was appropriate.	-	4.4	4.3	192	122	42	6	1	13		
					51.1%	32.4%	11.2%	1.6%	0.3%	3.5%		
Q2	この授業の進行速度は、あなたの理解度に応じたものでしたか。 The pace of this class helped you to understand the content.	-	4.4	4.3	194	119	43	4	3	13		
					51.6%	31.6%	11.4%	1.1%	0.8%	3.5%		
Q3	教員の説明は聞き取りやすく、また、わかりやすいものでしたか。 The teacher's explanation was easy to hear and understand.	-	4.4	4.3	218	91	47	3	3	14		
					58.0%	24.2%	12.5%	0.8%	0.8%	3.7%		
Q4	教科書や配布資料（板書や映像資料を含む）はこの授業を理解し思考を深めるために効果的なものでしたか。 Class materials (textbooks, handouts, board and video materials, etc.) were effective for understanding this class.	-	4.4	4.3	221	90	47	3	2	13		
					58.8%	23.9%	12.5%	0.8%	0.5%	3.5%		
Q5	授業の進行に応じて適切な時期にそれまでの授業内容を振り返る機会が与えられましたか。 You had the opportunity to review the content of the class after each unit.	-	4.4	4.3	215	94	47	3	2	15		
					57.2%	25.0%	12.5%	0.8%	0.5%	4.0%		
Q6	授業内容に興味・関心を持たせるために教員が行なった取り組みは、あなたが、積極的に授業に参加したり、予習/復習を行うモチベーションになりましたか。 The teacher's approach led to your independent learning.	-	4.3	4.2	192	100	61	1	8	14		
					51.1%	26.6%	16.2%	0.3%	2.1%	3.7%		
Q7	あなたが授業に集中できる環境（私語を注意する等）が維持されていましたか。 The teacher maintained an environment where you could concentrate on learning (such as paying attention to disruptive behavior).	-	4.4	4.3	216	87	55	2	2	14		
					57.4%	23.1%	14.6%	0.5%	0.5%	3.7%		
Q8	あなたは授業時間以外に、平均して一週間にどのくらいの時間、この授業に関連する学習（※manaba等を使った小テスト、レポート、各種課題の提出、ゼミにおけるサブゼミ、他大学との合同ゼミ、ゼミの発表資料の準備、企業見学等）をしましたか。 How many hours per week did you study (including quizzes, reports, submission of various assignments on Manaba, etc.) for this class?	-	2.6	2.6	24	41	140	109	62	0		
					6.4%	10.9%	37.2%	29.0%	16.5%	0.0%		
Q9	この授業によって、シラバス等で示された到達目標を達成できましたか。 This class helped you achieve the learning goals listed in the syllabus.	-	4.2	4.1	163	132	58	6	3	14		
					43.4%	35.1%	15.4%	1.6%	0.8%	3.7%		
Q10	この授業によって、ものの見方や考え方が広がりましたか。 This class broadened your perspectives and ideas.	-	4.4	4.3	201	108	46	4	4	13		
					53.5%	28.7%	12.2%	1.1%	1.1%	3.5%		

【回答基準】	■ 5. そう思う (Strongly agree)	■ 4. どちらかといえばそう思う (Agree)	■ 3. どちらともいえない (Neither agree nor disagree)	■ 2. どちらかといえばそう思わない (Disagree)	■ 1. そう思わない (Strongly disagree)
【例 外】	Q8. ■ 5. 3時間以上 (More than 3 hours)	■ 4. 2時間以上3時間未満 (2-3 hours)	■ 3. 1時間以上2時間未満 (1-2 hours)	■ 2. 30分以上1時間未満 (30-60 minutes)	■ 1. 30分以下 (Less than 30 minutes)

評価帯グラフ

