

R

- 就活

シュウカツサポーター!
RiKU



3年生就活スタートです!

3年生のみなさんこんにちは!
「R・就活」です

3年生になった瞬間、誰もが就活というものが頭に浮かんだのではないのでしょうか?

これから約1年、自分と向き合い、自分が何をしたいのかというのを考えていきましょう!

「就活はつらい・・・」、「大変・・・」、「不安・・・」と考えている方がほとんどだと思います。

しかし、まずは就活を意識するところから始めましょう!

本格的に動いていくのは、夏以降になってきます。

それまでにしっかりと準備をし、本番になったとき、自分を出せるよう今から準備していきましょう!

困ったことがあったら、就職支援センターへ!



今月の紙面

2面

自己分析

3面

面接

4面

グループディスカッション

5面

他大学訪問

6面・7面

就職活動のススメ

8面

就職活動支援サークルR↑KU紹介



就活を始めるにあたって…

まず『自分』を知りましょう！

就職活動トラの巻・1

* 自己分析 *

自己分析の目的は、自分の強みや魅力を探し、それがどのような形で活かすことができるかを考えることです。

その為に…自分自身と【素直】に向き合って

- 1) これまで自分はどんなことをしてきたか
- 2) その時はどう考えていたか
- 3) これからどうしたいか

を考えてみましょう。

Q1 . あなた自身の行動で一番やり遂げたと言える経験・出来事は？

Q2 . その行動を起こしたときのきっかけや思いは？

Q3 . その行動で一番努力したことは何ですか？

Q4 . その行動で一番苦しかったこと、困難だったことは何ですか？

Q5 . Q4について、どうやって克服しましたか？また、その結果どのようになりましたか？

Q6 . その(行動)経験からあなたが学んだこと、気付いたことは何ですか？

Q7 . あなたの行動の特性・特徴・価値観について気付いたこと

自己分析をすることには、自分では気がつかなかったことを発見できるという利点があります。

しかし、自己分析をやっただけで、満足してはいけません。過去のエピソードから自分の『強み』に気づき、それを今後どのように活かしていくのか、考えましょう。

ぜひ、例題を基に自己分析をやってみてください！！

自分を売り込みましょう！ 就職活動トラの巻・2



面接

就職活動を行うにあたって、一番大切なのが、この面接です。企業側に対して、**自分を良く見せる**ことが大切です。そのため、マイナスとなるような言動には注意が必要です。

今回は入室から退室までの一連の流れについて説明します。

入室

ドアを二回ノックし、ドアノブを両手で持ち、背筋を伸ばして入室します。**第一印象は入室で決まります**ので、入室は特に気をつけましょう。

座るまで

椅子の横に立ち、面接官全員に向かって自己紹介をします。明るくハキハキ言った方が好印象です。言葉と重なってお辞儀をしてはいけません。**お辞儀は発言の後に行いましょう**。座る時は面接官に「どうぞ」と言われてから座ります。

質疑応答

座っている間は、手足にも神経を行き届かせましょう。貧乏ゆすりも大変失礼な行為です。ので、**癖になつている人は時間をかけて直しましょう**。緊張していても、発言の際は笑顔を忘れないようにしてください。発言するときは、**面接官全員の顔を見るように**します。

退室

面接が終了したら、座ったまま、**ありがとう**と一言いきました。よろしくお願ひします。と、会釈します。椅子の左側に立ち、**ありがとう**と一言いきました。と言ひ、**面接官にお尻を向けないようにドアを開け、一礼**します。この時もドアノブは両手で持ちましょう。

面接官は**学生の本当の姿**を見ようとします。よって、面接に有効なのは**自己分析**を深めることになります。自己分析がちゃんとできてないと、**入社後にミスマツチが生じてしまう場合があります**。また、自己分析をしつかりしておくことによつて、様々な質問に対応することができます。自己分析が十分にできていれば、**自分の強み・弱みを正確に理解することができるので、自信を持って、面接に挑めます**。

さらに、面接までの準備として、その**企業のことについて詳しく知っておくことも大切**です。企業を知ること、面接中の会話が弾み、面接官に自分の熱意を伝えることにつながるのでしよう。

誰よりも目立てるようにしましょう

就職活動トラの巻・3

* グループディスカッション *

グループディスカッションとは、いわゆる**集団討論**です。ある一つの議題について複数で話し合い、1つの結論を出します。学生の**発言内容や態度**を採用担当者が審査していくという試験です。

グループディスカッションの主なポイントは「**協調性**」「**リーダーシップ**」「**ヒアリング力**」と言った**対人能力**や周りの人との**コミュニケーション**です。自分勝手な行動をしてしまうと、話の流れが悪くなってしまいます。自分のことだけでなく、グループ全体を考えて参加しましょう。

集団で話し合うにあたって、役割分担をすることが有効になってきます。今回は役割分担について説明します。

司会

グループ全体の**リーダー的役割の人**です。自分の意見は勿論ですが、周りの人の意見もしっかり取り入れ、発言の少ない人に対して話を振ってあげたり、全体を見回しながら流れを作っていきます。

書記

出た意見をみんなに見やすいように紙に書き留め、まとめていく記録係です。ここでは**書くことに集中しすぎて、発言が疎かにならないように注意が必要**です。

タイムキーパー(TK)

ディスカッション中の**時間を管理する人**です。時間配分を怠ると、まとめる時間がなくなってしまう場合がありますので、**時間管理は特に大切です**。

発表者

まとめた意見を発表する人です。グループでまとめた意見を代表として発表する役割ですから、**しっかり確実に発表しなければいけません**。

グループディスカッションの実践をしたい方は、是非**就職活動支援サークル「R KU」**へお越しください！！

就職課の「わ！」

in 川村学園女子大学



他大学の就職課訪問！！記念すべき**第1回目**の訪問大学は**川村学園女子大学**です 就職課の職員の方と、就職活動支援サークル Cr+(クレイン)の皆さまにお話を伺ってきました！

今回は、就職関連について、川村学園女子大学との違いを調べました。

	流通経済大学	川村学園女子大学
就職関連の行事の開催頻度	年9回の基本の就職ガイダンスがある。その他、講座やセミナーなどを合わせると、年に30回以上開催されている	毎週水曜日、その他、年17回の就職ガイダンスなどがあり、1ヶ月の半分以上開催されている
就職先の違い	学校の名前にあるように、流通・物流関係が多いが、学科によっては、観光系や公務員などに進む学生もいる。	幼児教育等、専攻学科の学生はほとんどが幼稚園や保育所など専門の職業に就く。その他は一般の企業に進んでいるそうです。
相談方法の違い	履歴書などの添削などは予約制。30～40分が目安 主に 職員デスク で相談を受ける	事前予約制で、1人または1団体30分。(タイマーが置いてある！) 相談などは奥の 仕切られた部屋 で行う。

さらに川村学園女子大学では…

毎週行われる就職関連の行事は、参加できなかった学生のために、その日にDVDにして、貸し出しも行っているそうです。また、秘書検定の講座が20数回行われ、**1年生のうち**に**準一級の合格**を目指しており、2008年度は**50人中26人**が合格し、うち**1名**が**1年生**だったそうです。

番外！！ 訪問先の就活サークル

就職支援サークル Cr+(クレイン)

川村学園女子大学にある就職活動支援サークルです！！
まだ、出来たばかりの新しいサークルで、メンバーは9人。
活動内容はセミナーや企業見学、3年生からの質問に4年生が答える「何でも相談BOX」の設置などだそうです。メンバーの仲が良く、たいへん楽しいサークルでした。



2月～

就職活動も本格化し、だんだんと忙しい毎日になってきます！
企業説明会や選考の時間が多く入ってくるため、スケジュールをしっかり確認して、予定がかぶらないようにしましょう。

エントリーシートは企業専用の履歴書のようなものです。書式は企業によって様々ですが、作成をするにあたって、自己PRや志望動機を明確にしておきましょう。併せて今後面接で聞かれそうな重要なポイントもおさえおきましょう。あとで慌てないためにも重要です。

12月

早い人は選考が始まります

1月

筆記試験

履歴書・エントリーシート提出

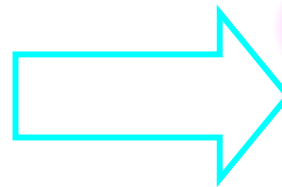
2月

企業の個別説明会

3月

面接
3回～4回

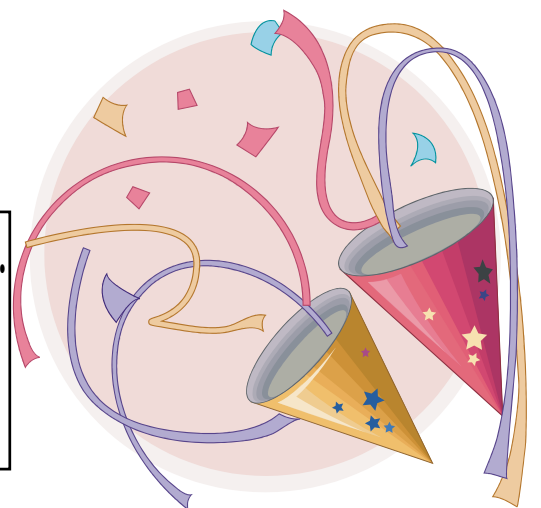
4月



5月

内々定

6月



エントリー開始時期は企業によって様々…

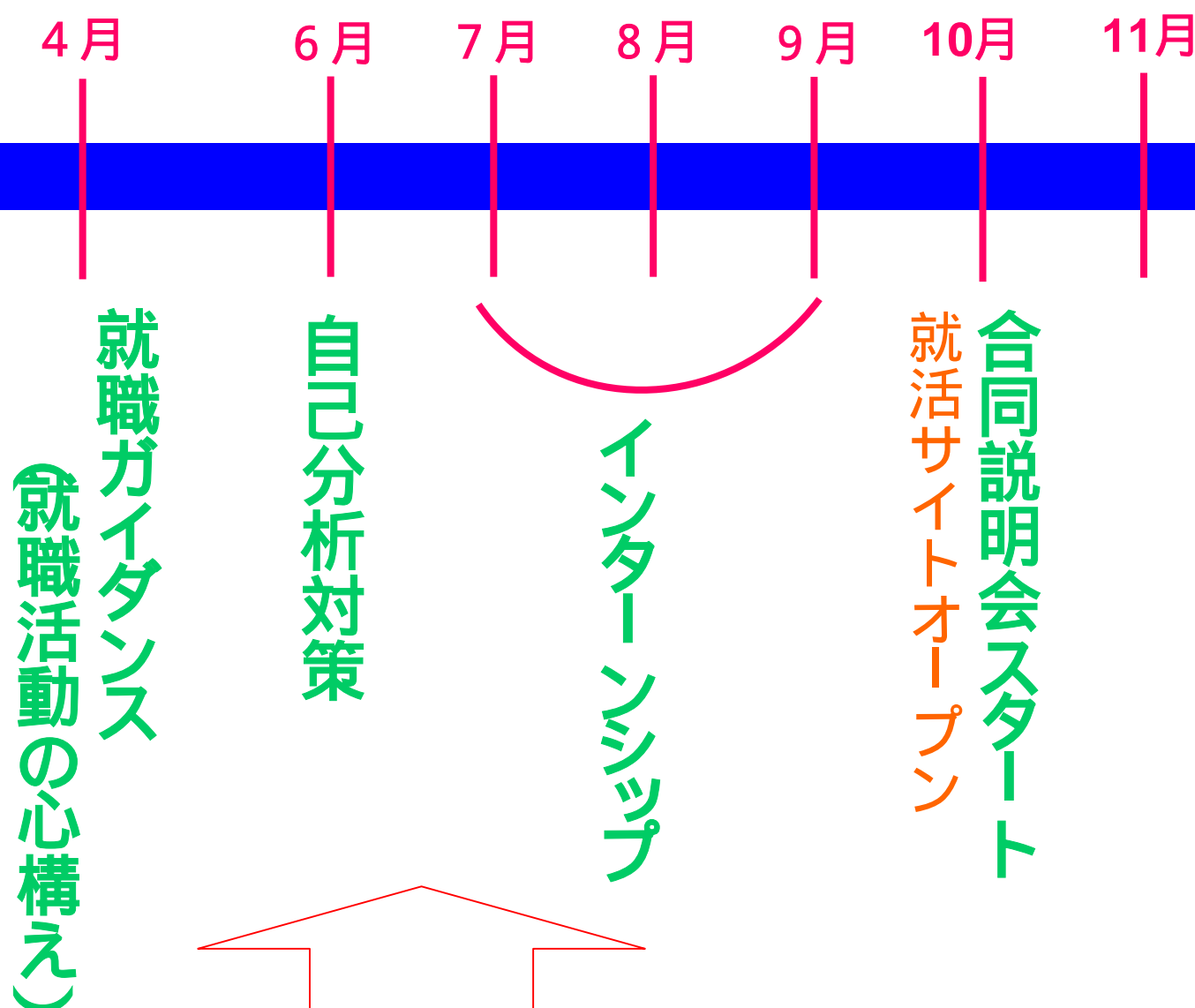
例) 金融: 3月～4月

マスコミ: 1月～2月 等々…

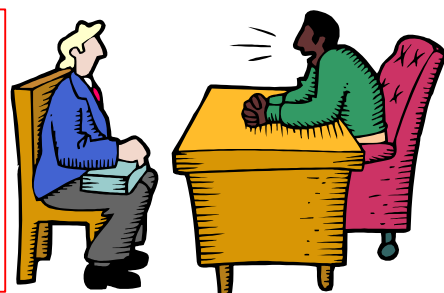
就職活動のススメ

就職活動には基本的な流れがあります。進み具合や進め方は十人十色ですが、順序を誤ってしまうと、時間をロスしてしまったり、せっかくのチャンスを逃してしまうことになりかねません。就活にはタイミングもたいへん重要になってきます。

そこで今回、就職活動の一年間の流れを一覧にしました。しかし、進め方は人それぞれです。一例ですので、参考程度にご覧ください。



早い内から自己分析をしておいたほうが良いでしょう。自分がどんな強み・弱みを持っているのか、どの企業に向いているのかを考えていると、就活をスムーズに進めることができます。





就職活動支援サークルR↑KU

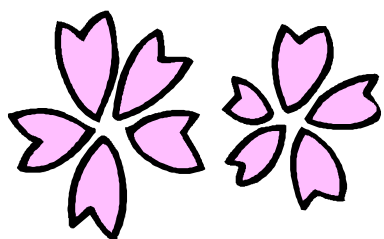
R KUは週に1度、就職支援センターで活動しています。
 主な活動内容は、面接練習・グループディスカッション・プレゼン練習などです。
 就活に興味がある方、不安を持っている方、何かしたい!という方、ぜひR KUへ来てみてください。



夏合宿



飲み会



面接練習



編集後記

新3年生向けということと、就活の基本的なものを載せてみました。面接練習やグループディスカッションは選考の過程において必ず出てきます。

今の段階では少し早いかもかもしれませんが、少しずつ意識していきましょう。今からなら、自分が何をしたいのか、何に向いているのか、考えていくといいと思います。後悔のない就活を!

二年 池浦はるか

編集メンバー

池浦 はるか・森 光章・上田陽典

サークル長: 福島 靖之

副サークル長: 沢田 志穂美

~サークルメンバー募集~

龍ヶ崎キャンパス

毎週火曜16:00~18:00

毎週木曜16:00~18:00

新松戸キャンパス

毎週水曜16:30~18:00

就職支援センターにて活動中